

Zeitschrift: Wasser- und Energiewirtschaft = Cours d'eau et énergie
Herausgeber: Schweizerischer Wasserwirtschaftsverband
Band: 51 (1959)
Heft: 7

Werbung

Nutzungsbedingungen

Die ETH-Bibliothek ist die Anbieterin der digitalisierten Zeitschriften. Sie besitzt keine Urheberrechte an den Zeitschriften und ist nicht verantwortlich für deren Inhalte. Die Rechte liegen in der Regel bei den Herausgebern beziehungsweise den externen Rechteinhabern. [Siehe Rechtliche Hinweise.](#)

Conditions d'utilisation

L'ETH Library est le fournisseur des revues numérisées. Elle ne détient aucun droit d'auteur sur les revues et n'est pas responsable de leur contenu. En règle générale, les droits sont détenus par les éditeurs ou les détenteurs de droits externes. [Voir Informations légales.](#)

Terms of use

The ETH Library is the provider of the digitised journals. It does not own any copyrights to the journals and is not responsible for their content. The rights usually lie with the publishers or the external rights holders. [See Legal notice.](#)

Download PDF: 30.01.2025

ETH-Bibliothek Zürich, E-Periodica, <https://www.e-periodica.ch>



Umschlagsanlage der STAG in St. Moritz: 2 Silos à ca. 500t Fassungsvermögen, 1 Silo à ca. 60t Fassungsvermögen und Straßenfahrzeuge von 22t Gesamttonnage und ca. 14t Nutzlast

STAG

Staubgut-Transport-AG

Maienfeld

Landquartstraße 40

Telephon (085) 9 19 02

Projektierung

Organisation

Betrieb

Umschlag Transport

Silozement

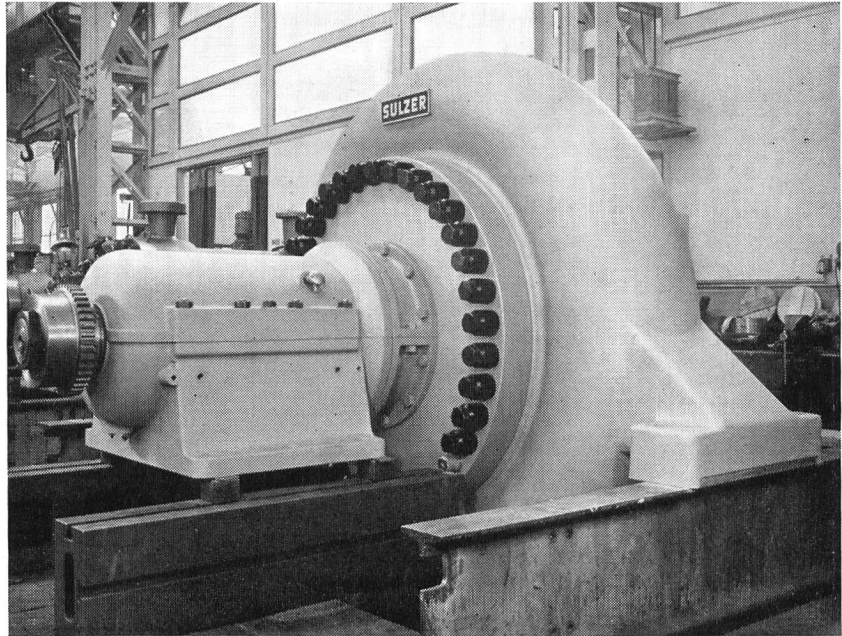
Tonpulver

andere staubförmige

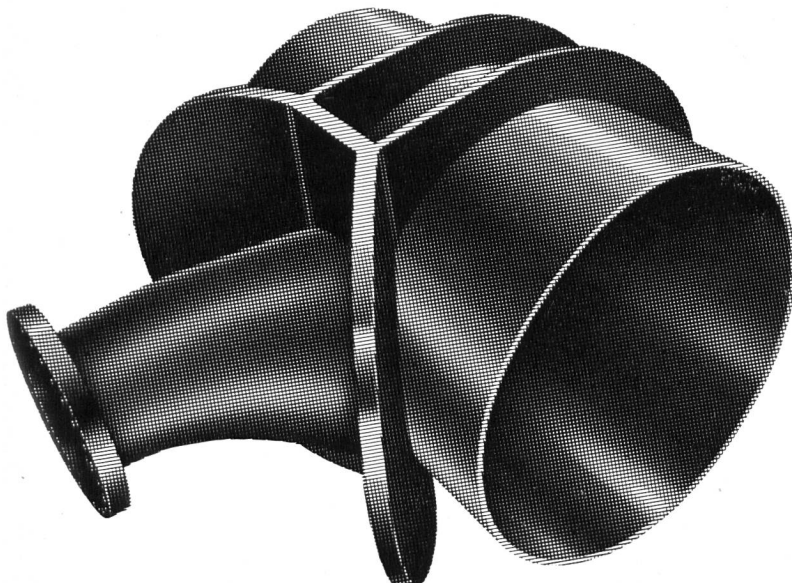
Massengüter

Druckleitungen und Speicherpumpen für Wasserkraftanlagen

Für die Zentrale Löbbia der Bergeller Kraftwerke lieferten wir 1 Hochdruck-Speicherpumpe für 3500 l/s auf 173 m (Enddruck 738 m); Leistungsbedarf 9070 PS



Abzweigrohr mit Sulzer-Verstärkungskragen
Lichte Weiten 2800/900 mm
Betriebsdruck 82 kg/cm²



1834—1959

125 Jahre

SULZER

Gebrüder Sulzer, Aktiengesellschaft
Winterthur, Schweiz

AUSFÜHRUNG MAIRA-WERK CASTASEGNA
DRUCKSTOLLEN WASSERSCHLOSS DRUCKSCHACHT
BERGELLER KRAFTWERKE DER STADT ZÜRICH

AKTIENGESELLSCHAFT

ZSCHOKKE

CONRAD ZSCHOKKE

ZÜRICH – CHUR

INGENIEURBUREAU



UNTERNEHMUNG

TIEFBAU – HOCHBAU – STAHLBAU

**Engadiner
Kraftwerke A.G.
Zernez**

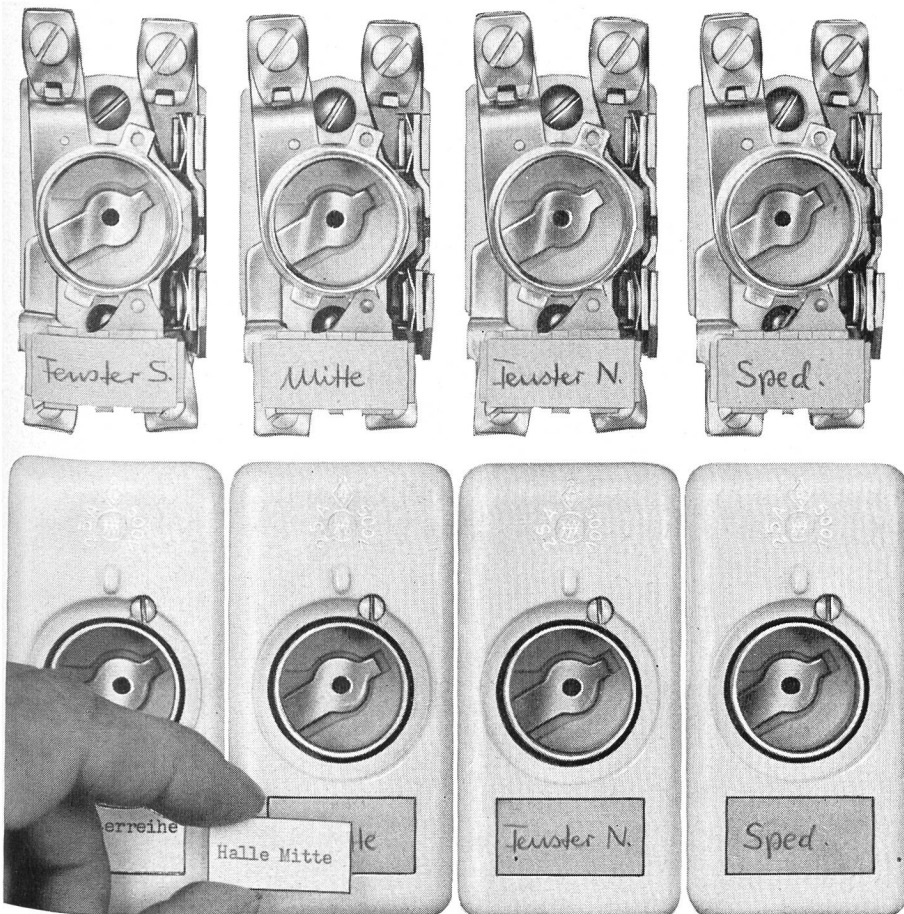
Beauftragt mit Planung und Bau der Anlagen ist eine Ingenieur-Gemeinschaft bestehend aus

- | | |
|-----------------------|---|
| Elektro-Watt | Elektrische und Industrielle Unternehmungen AG, Zürich |
| Motor-Columbus | AG für elektrische Unternehmungen, Baden |
| Suisselectra | Schweizerische Elektrizitäts- und Verkehrsgesellschaft, Basel |
| Gebr. Gruner | Ingenieurbureau, Basel |

Wirtschaftliche Förderung des Engadins des Kantons Graubünden der Schweiz

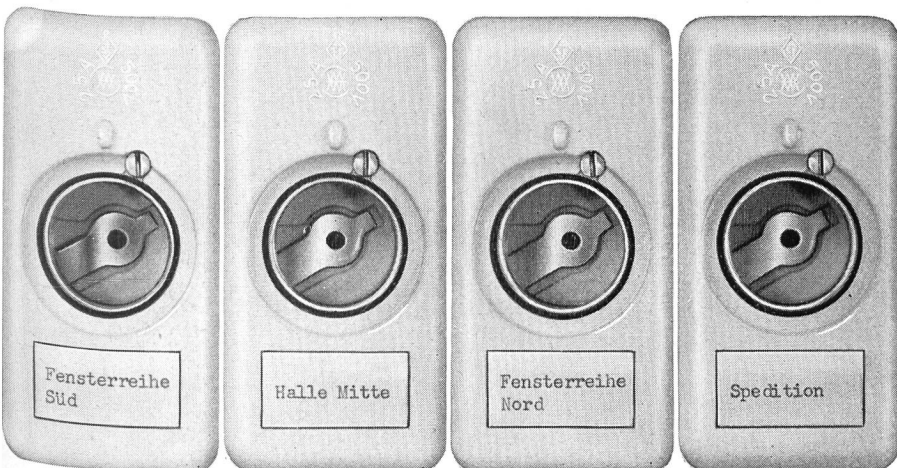
durch
Nutzbarmachung des Inn und seiner Seitenbäche

**Ouvras Electricas
d'Engiadina S.A.**



XAS

Vorteile die zählen



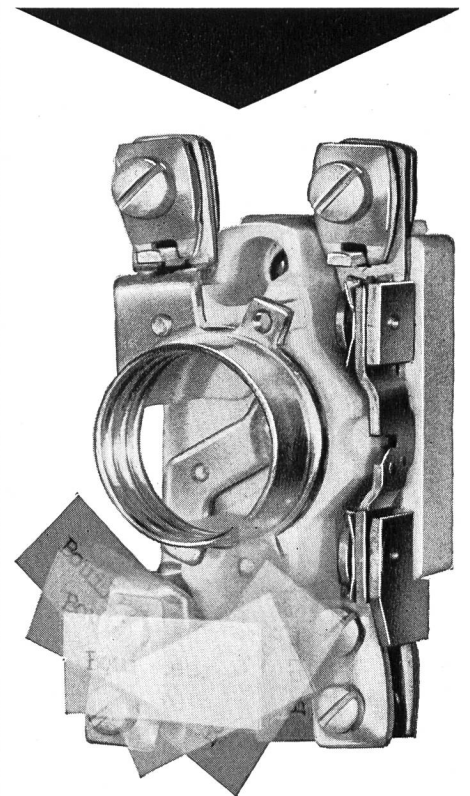
Schon während der Montage auf der Baustelle oder in der Werkstatt kennzeichnet der Installateur die Sicherungselemente **mühe**los mit Bleistift oder Kugelschreiber auf dem **schwenkbaren, äußerst stabilen** Beschriftungsträger.

Wenn die Apparatedeckel bereits aufgeschraubt sind, besorgt er zuhause mit der Schreibmaschine oder von Hand die endgültigen Anschriften und befestigt diese — **ohne die Deckel nochmals zu entfernen** — mit dem selbstklebenden Schutzfenster auf dem Beschriftungsträger.

Für die Bezeichnung von Xamax-Sichtfenster-Elementen eignet sich jedes Papier. Als kleine Erleichterung legen wir aber jeder Packung eine Anzahl perforierter Bezeichnungsstreifen bei.

XAS ist kein Spezialelement, sondern ein normales Xamax-Qualitätselement mit Sichtfenster und wird ohne Mehrpreis verrechnet.

Solche Vorteile bietet dem Installateur nur XAS, ein Qualitätsprodukt der Xamax AG.



Patent angemeldet

Xamax AG Zürich 50 - Oerlikon
Telefon 051/46 64 84

XAMAX



Konsortium Löbbia

BRUNNER & CO. ZÜRICH/CHUR
ED. ZÜBLIN & CIE AG. ZÜRICH/CHUR

Ausführung von Zentrale und Stauwehr Löbbia
Los 12/13 der Bergeller Kraftwerke der Stadt Zürich

HEW & CO

INGENIEUR + BAUUNTERNEHMUNG AG

CHUR

AUSGEFÜHRTE ARBEITEN
FÜR DIE BERGELLER KRAFTWERKE DER STADT ZÜRICH

LOS 14: DRUCKSTOLLEN LÖBBIA
LOS 15: DRUCKSTOLLEN VICOSOPRANO



Bauunternehmung Staumauer Albigna

Locher & Cie AG AG Heinr. Hatt-Haller Schafir & Mugglin AG

Transport eines 100-Tonnen-Rotors mit besonderer Aufhängekonstruktion



A. WELTI-FURRER A.G. ZÜRICH

Telephon (051) 4214 42

Hardstraße 225

**Flexible Zuleitung
zu Motoren im Freien
und Betrieb**

Butanox Kabel

**wetterfest
unverwüstlich**

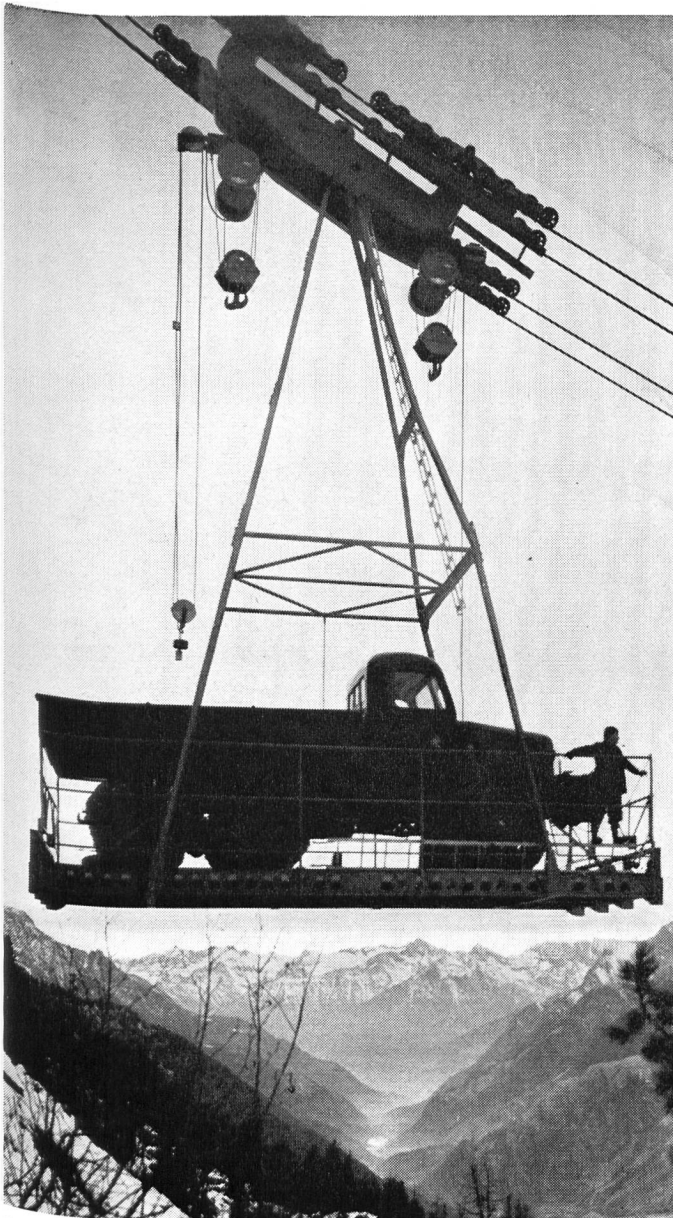
**bewährt auch in
Tropen und Arktis
Hitze und Kälte**



HUBER

PFÄFFIKON ZH

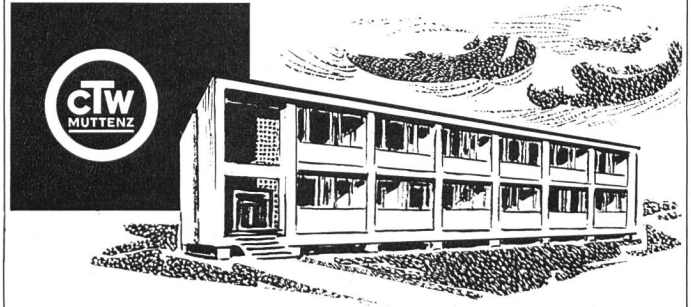
Aktiengesellschaft R. & E. Huber,
Schweizerische Kabel-, Draht- und Gummiwerke
Pfäffikon-Zürich



*Schwerlastbahn Alpigna (Bergeller Kraftwerke)
maximale Nutzlast 16 t*

Seilbahnen
für
Personen-
und
Materialtransport

Von Roll Bern



Seit 1887 Vertrauensfirma für

**Dachpappenerzeugnisse
aller Art**

**Abdichtungsbahnen und
Dachschutzmassen**

**Thermische und akustische
Isoliermaterialien**

Kitte und Vergußmassen

Beton- und Mörtelzusätze

**Rostschutzmittel, schwarz
und farbig**

**Imprägnieröle und farbige
Holzschutzmittel**

Bituminöse Straßenbaustoffe

**Asphalt-, Bitumen- und Teer-
produkte aller Art**

Unser Beratungsdienst steht Ihnen für die richtige Wahl der in Frage kommenden Produkte, wie auch zur Abklärung technischer und chemischer Fragen jederzeit zur Verfügung.

CHEMISCH-TECHNISCHE WERKE AG

MUTTENZ-BASEL

Telephon 061/53 20 21

Zürich Bern Luzern St. Gallen Lausanne Bellinzona

Prader & Cie.

INGENIEURBÜRO
UND BAUUNTERNEHMUNG
CHUR

Arbeiten für die Bergeller Kraftwerke der Stadt Zürich:

Baulos 4: Wasserfassung Plancanin

Baulos 5: Druckstollen, Druckschacht und Wasserschloß Forno
Druckstollen, Druckschacht und Wasserschloß Albigna
Vertikalschacht Albigna
Schweißkammer Albigna, Pumpenkammer Forno

Baulos 6: Horizontale Druckschächte Forno und Albigna, Druckleitung Forno und Albigna

Baulos 6a: Verteilleitungen Forno und Albigna, Kühlwasserreservoir

Baulos 8: Stützenfundamente für definitive Seilbahn Murtaira

Sulfatbeständiger Zement

Überall, wo Beton von erhöhter chemischer Widerstandsfähigkeit gegen gipshaltige Wasser verlangt wird, empfiehlt die schweizerische Zementindustrie den von ihren Fabriken hervorgebrachten Zement mit erhöhter Sulfatbeständigkeit.

Hergestellt durch die Portland-Cementwerk AG Olten

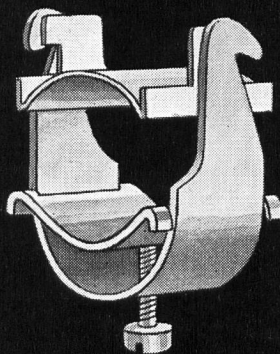
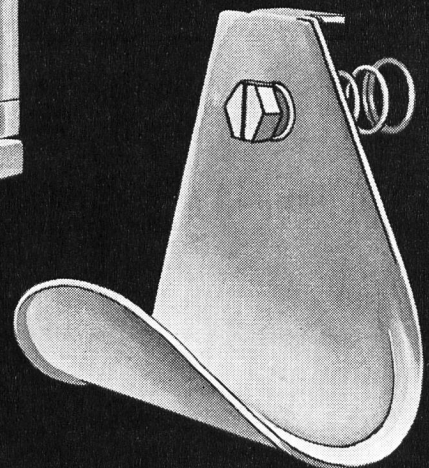
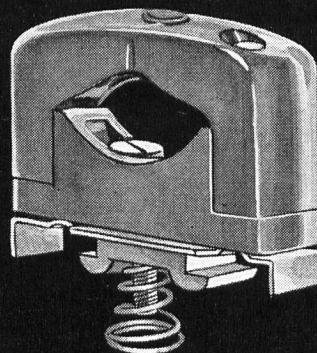
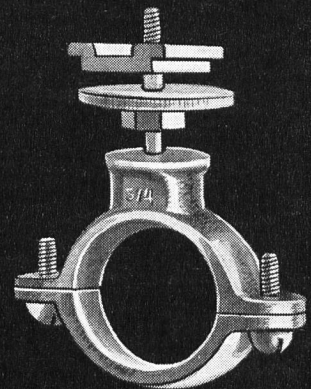
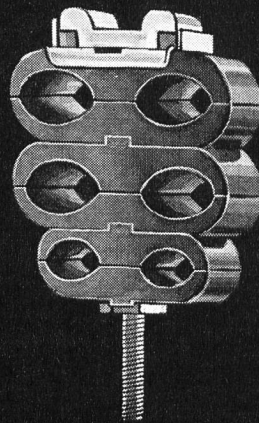
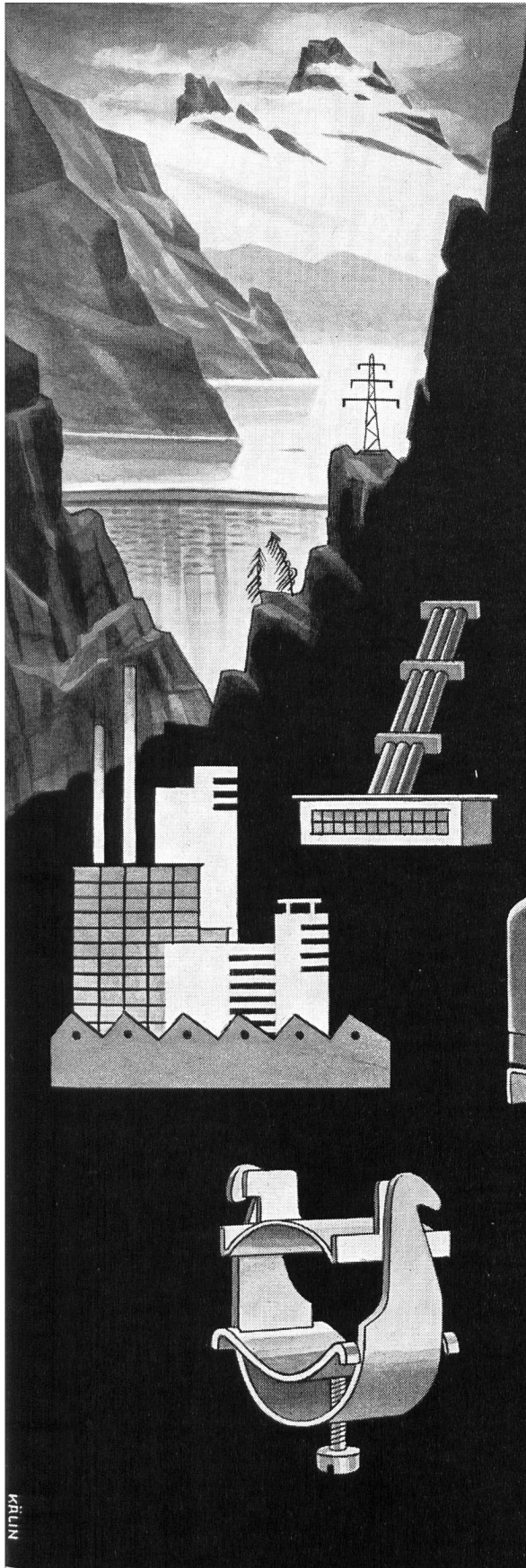
Sulfacem

Sulfix

hergestellt durch die SCC, Société des Chaux et Ciments de la Suisse Romande, Werk Vouvry

E. G. Portland, Zürich

Rasche und übersichtliche
Verlegung von Kabel und Röhren
in Kraftwerken und Stollen
Industrie und Grossbauten
mit Woertz-Befestigungs-Material



KITLIN



OSKAR WOERTZ *Basel*
TEL. (061) 54 5550

SWISSBORING

SCHWEIZERISCHE TIEFBOHR- UND BODENFORSCHUNGS-AG

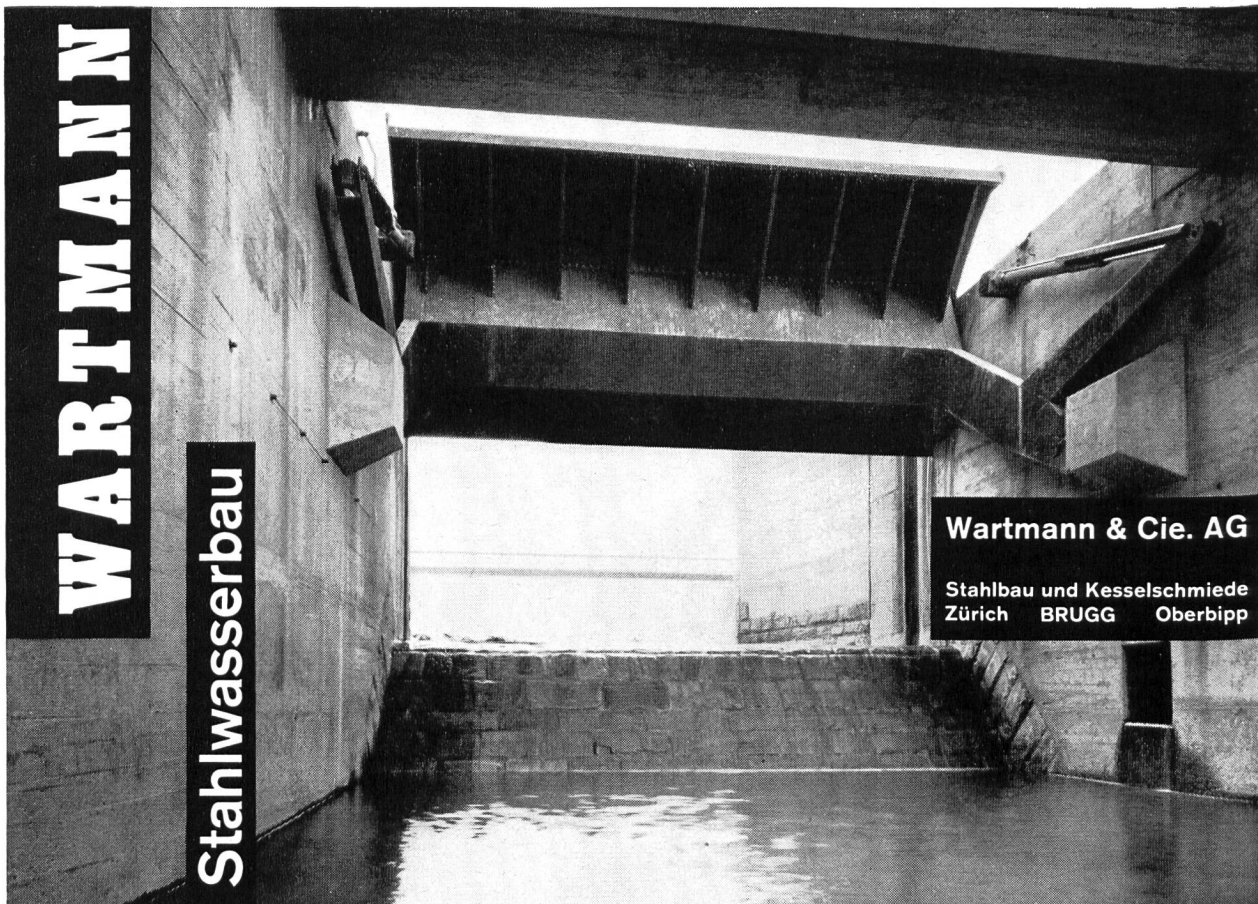
Theaterstraße 20

ZÜRICH

Tel. (051) 3283 76

Bergeller Kraftwerke der Stadt Zürich

Abdichtung der Lockergesteine unter dem Wehr Löbbia
durch Tongelinjektionen



J. ERNE-SPEISER LAUFENBURG

ABTEILUNG ZIMMEREI
UND BARACKENBAU

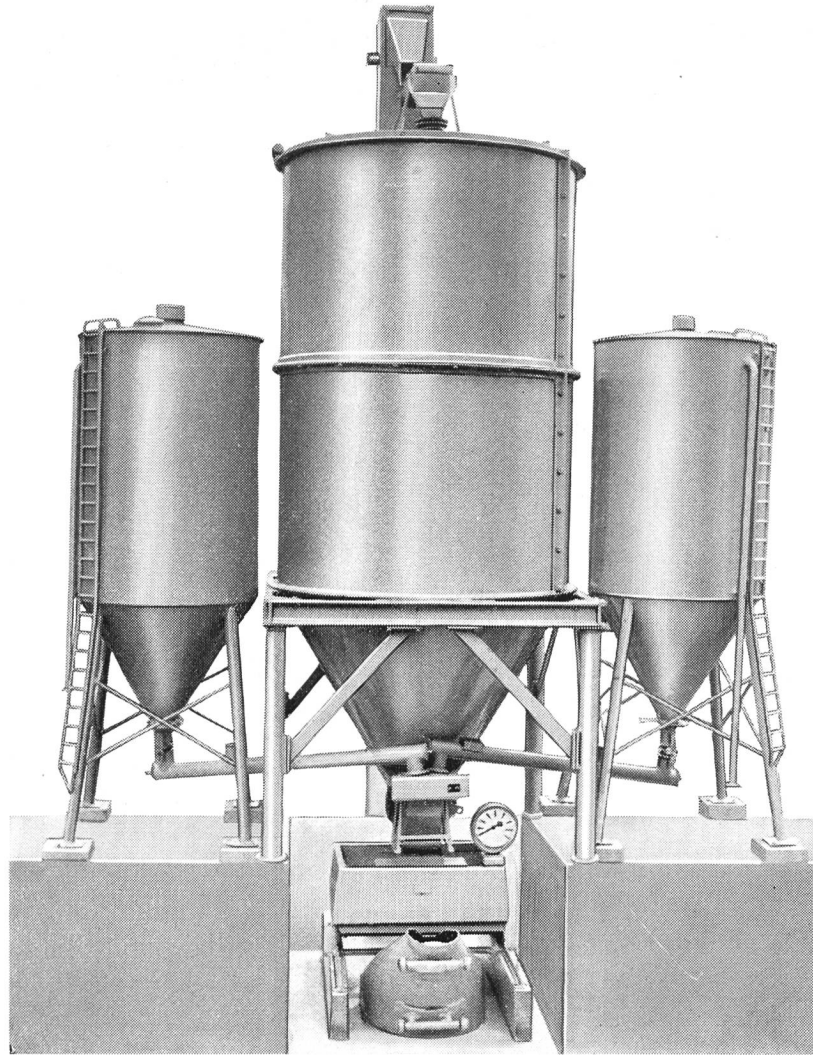
Telephon (064) 732 33

Herstellung von bestbewährten, preis-
werten Kantinen, Lagerhallen, Wohn-,
Schlaf-, Büro- und Werkzeug-

BARACKEN

⊕ PATENT 143310

Baracken-Mobiliar



1-6 KOMPONENTEN-BETONDOSIERANLAGE WHB

mit Sand/Kiessilo von 30 bis 100 m³ Inhalt, lieferbar **vollautomatisch oder halbautomatisch**, zur Beschickung von 1 oder 2 Betonmischern mit 750 Liter oder 1500 Liter Kübelinhalt, für **Stundenleistungen von 15-65 m³ Beton.**

- Einmannbedienung
- Getrennte Abwiegung von Zement und Zuschlagstoffen
- Jede beliebige Mischung direkt am Steuerpult einstellbar
- Geringster Platzbedarf
- Minimale Installationskosten
- Gesicherter Service durch Fachmonteure
- Schweizer Qualitätsarbeit

WHB

Verlangen Sie unverbindliche Offerte von:

WALTER HÄCHLER, ING., WETTINGEN/AG

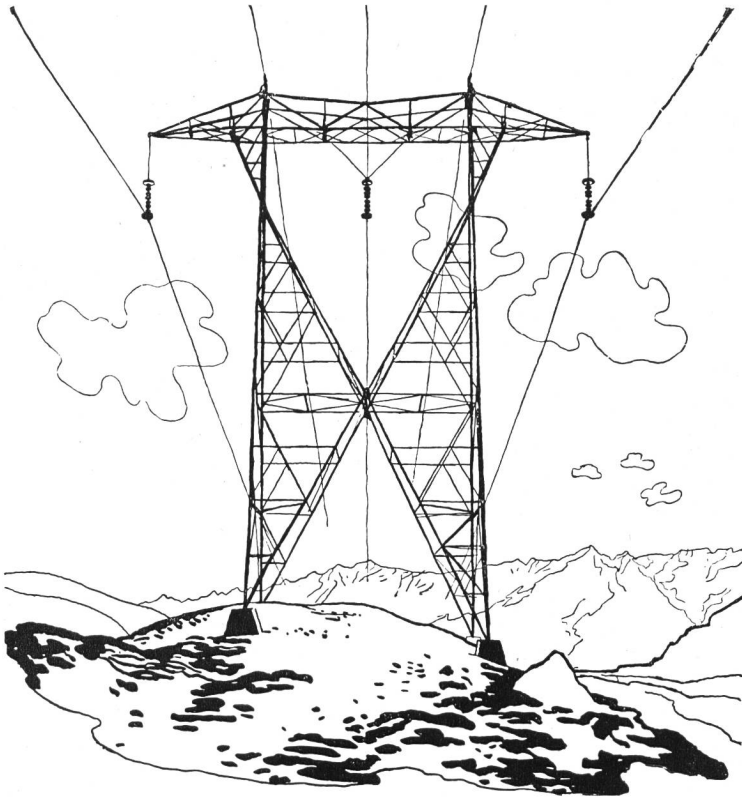
Baumaschinen und Geräte

Tel. 056 / 6 77 38

O. Bürgi & Cie. AG

Zürich 3 Birmensdorferstraße 155
Telephon (051) 35 66 74

Lausanne Avenue de l'Elysée 40
Téléphone (021) 26 38 67



**Elektro-, Hoch- und
Tiefbau-Unternehmungen
Beratungen, Projekte**

Spezialitäten:

Höchstspannungsleitungen
Verteilnetze jeder Art
Transformatorstationen
Bahn-Fahrleitungen

Gebrüder DARANI Faido

Tessin
☎ (094) 9 12 80

Technisch-Industrielle Malerei



fürten für die Bergeller Kraftwerke die
Rostschutzarbeiten der Druckschächte

Albigna und Forno aus

**Sandstrahlarbeiten Mechanische und chemische
Spritzmetallisierung Entrostungsarbeiten**

In unseren Werkstätten oder an Ort und Stelle
kleiner bis größter Objekte

Schutz- und
Imprägnier-Anstriche
für Mauerwerk,
Metall und Holz

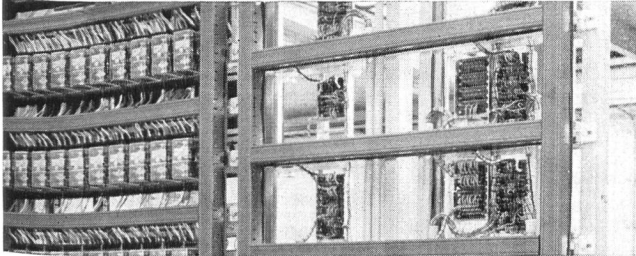
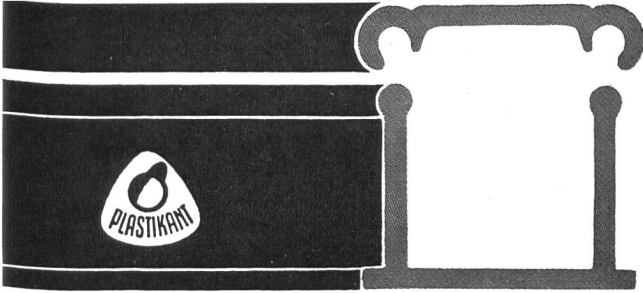


Photo CMC Schaffhausen

Die PLASTIKANT Kabelkanalprofile werden in Längen von 2 m, Farbe blaugrau, bei uns und bei den bedeutendsten Elektrogrossisten auf Lager gehalten.

Verlangen Sie bemustertes Angebot beim Generalvertreter:

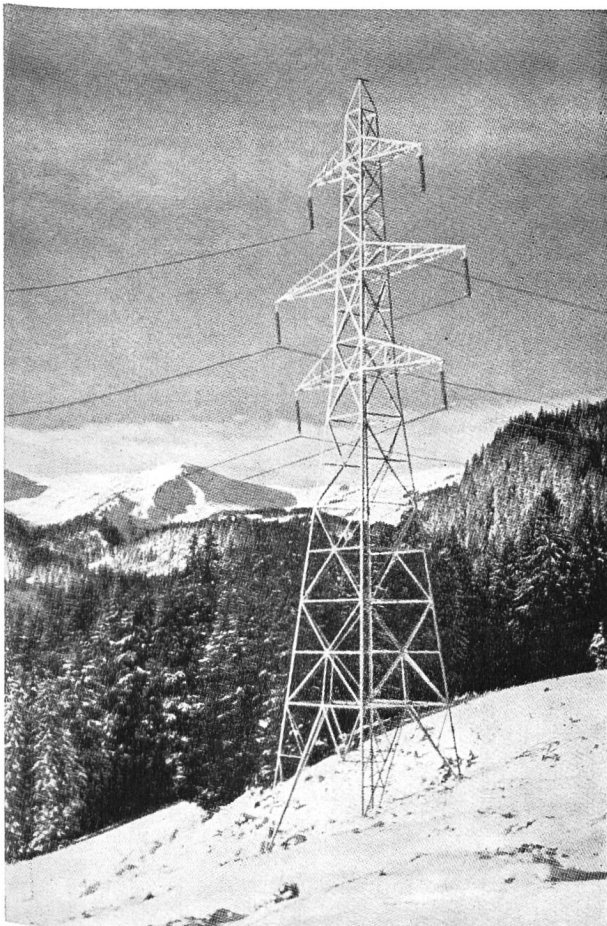
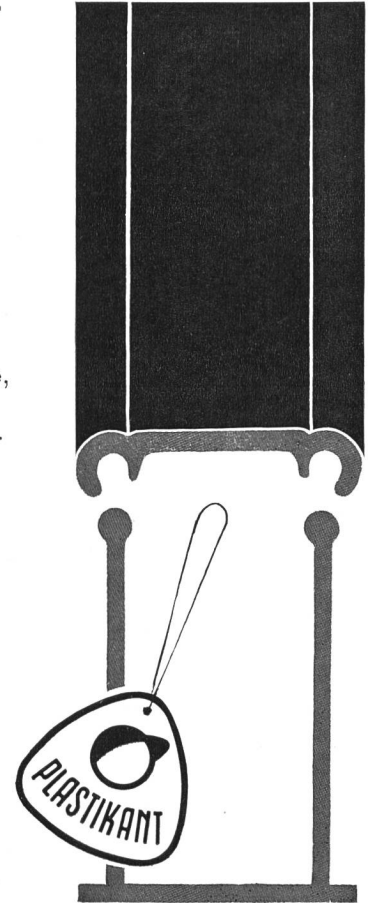
René Lienhard & Co.

Verkaufsgesellschaft der Rehau-Plastiks GmbH,
St. Jakobsstraße 21, Basel, Telephon (061) 35 37 83

PLASTIKANT PVC- Kabelkanal- profile

für Verdrahtungen
im Schalttafelbau,
für Kommandoräume,
Steuerungen,
Werkzeugmaschinen.

**Die moderne
Verdrahtungsart
im Kraftwerksbau!**



ELEKTROMECHANIK

Für viele in den letzten Jahren fertiggestellte Kraftwerke liefern wir die kompletten Hochspannungsschaltanlagen (mit Ausnahme der Transformatoren und Leistungsschalter).

STAHLBAU

Masten und Gerüste für Übertragungsleitungen und Freiluftstationen sowie Traggerüste für Werkhallen, Seilbahnen. Ihre Fachfirma mit jahrzehntelanger Erfahrung!

Alpha AG.
Nidau

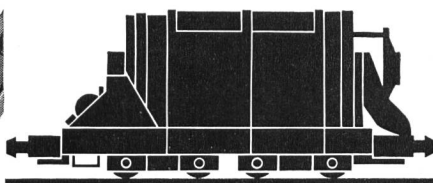
Telephon (032) 2 46 92

◀ 220-kV-Leitungsmast

Stollenbaugeräte von Weltruf

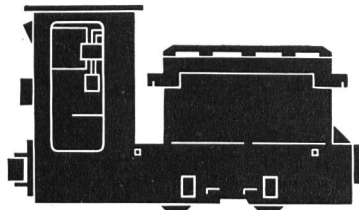


Stollenbogen und
-Ringe: der
starre Ausbau
in VBS-Stahl.
(Dixence, Misox,
Vorderrhein,
Gougra, Bergell,
Blenio etc.)



Beton-Nach-
mischtrommeln,
mit Druckluft-
antrieb,
Fassungsvermö-
gen 2-4 m³;
Stollen-
kippwagen.

**MÜHL
HÄUSER**



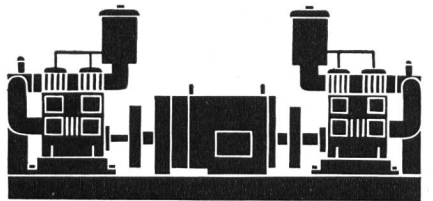
Akkumulator-
Lokomotiven
speziell für den
schweizerischen
Stollenbau
ausgerüstet.

BARTZ



Pressluft-Stol-
lenbagger auf
Schienen oder
Rauhen. In der
Schweiz allein
über 200 Bagger
im Einsatz.

EIMCO



Luftkompres-
soren, stationär,
luftgekühlt
3,5-24,4 m³/min.
Bohr- und
Abbauhämmer.

**Ingersoll
Rand**

**Rollbahnmaterial
Stollenbeleuchtungen
Mineurausrüstungen
Sprengstoff und Zündmittel**

Verlangen Sie
den unverbind-
lichen Besuch
unseres Bohr-
spezialisten
oder des Spreng-
technikners.



Robert Aebi AG Zürich

Uraniastr. 31/33 Tel. 051 2317 50

ASEOL

Hochleistungs-Turbinenöle

sorgen
in allen Turbinenkonstruktionen
für zuverlässigen und ruhigen Gang

Kostenlose Beratung durch

ADOLF SCHMIDS ERBEN AKTIENGESELLSCHAFT, BERN

Telefon (031) 27844

Transportorganisation der Bergeller Kraftwerke

Durchführung sämtlicher Silozement-Transporte für die Staumauer
Albigna und Nebenbaustellen durch die **Arbeitsgemeinschaft:**

TBO

Transportkonsortium
Bergell – Oberengadin
Promontogno

Genossenschaft SELTRA

Zürich 1, Sihlstraße 17
(Genossenschaft des Zürcher
Transportgewerbes)



Personen- und Material-
transporte im Gebirge rasch
und wirtschaftlich mit
modernen Helicoptern.

Kleiner Raumbedarf für
Start und Landung —
Große Transportleistung
in kurzem Zeitraum.

HELISWISS

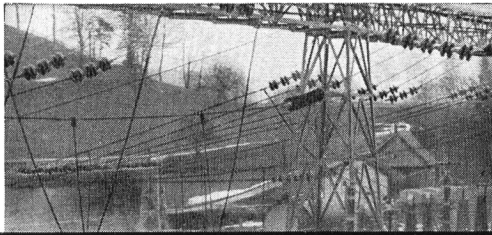
Schweiz. Helicopter AG · Bern
Tel. 031.949 68 / 65 31 44



KABELWERKE BRUGG A.G.

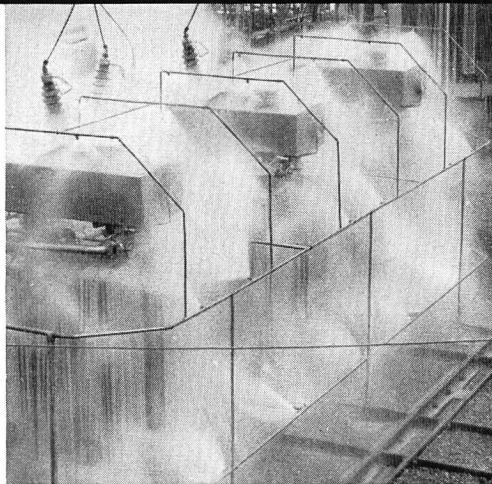
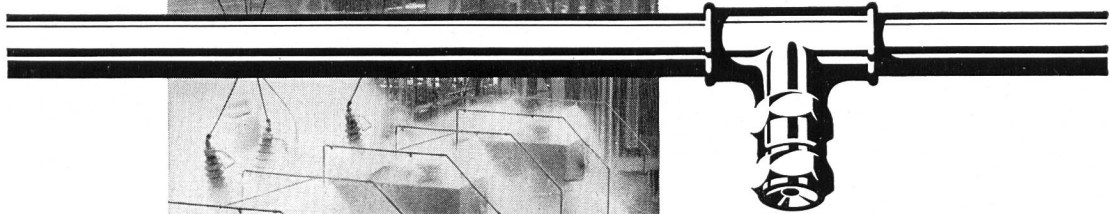


Bleistoffkabel
Kunststoffkabel
Drahtseile



Stationäre Löschanlagen

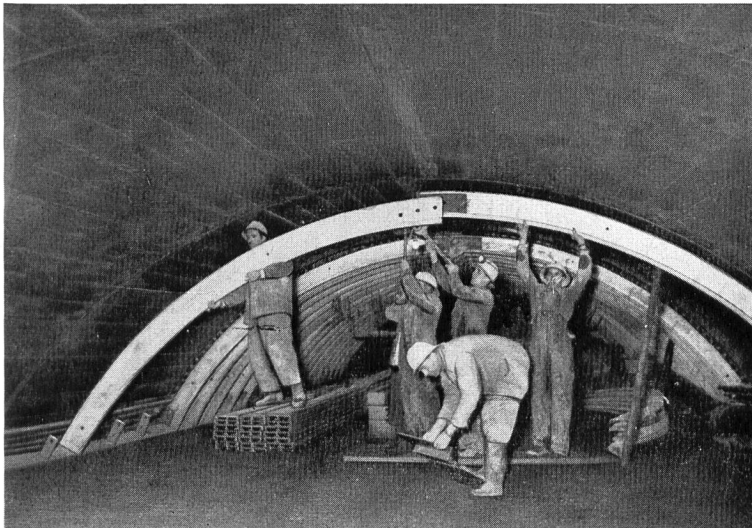
Wassernebel
Luftschaum
Kohlensäure
Pulver



FEGA-WERK

AG ZÜRICH SA

Albisriederstrasse 190 Telefon (051) 520077

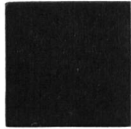


Alb. Aeberli

Nach den guten Erfahrungen mit Leichtmetallschalungen beim Marmorerauerwerk wurden auch sämtliche Stollen der Bergeller Kraftwerke mit Leichtmetall geschalt. Leichtmetall-Schalungen sind wirtschaftlicher.

Alb. Aeberli

Konstruktionswerkstätte
Albisstraße 62, Zürich 38
Telephon (051) 45 13 28



Große Leistungen auf dem Gebiet der Schutz- und Imprägnierungsanstriche bei Wasser- und Kraftwerk-anlagen mit



Spezialschutz-
und Unterwasserfarben

Für den Korrosionsschutz der Druckschächte Albigna und Forno (Ausmaß ca. 14 000 m²) der Bergeller Kraftwerke wurden

IMERIT SPEZIALBITUMEN

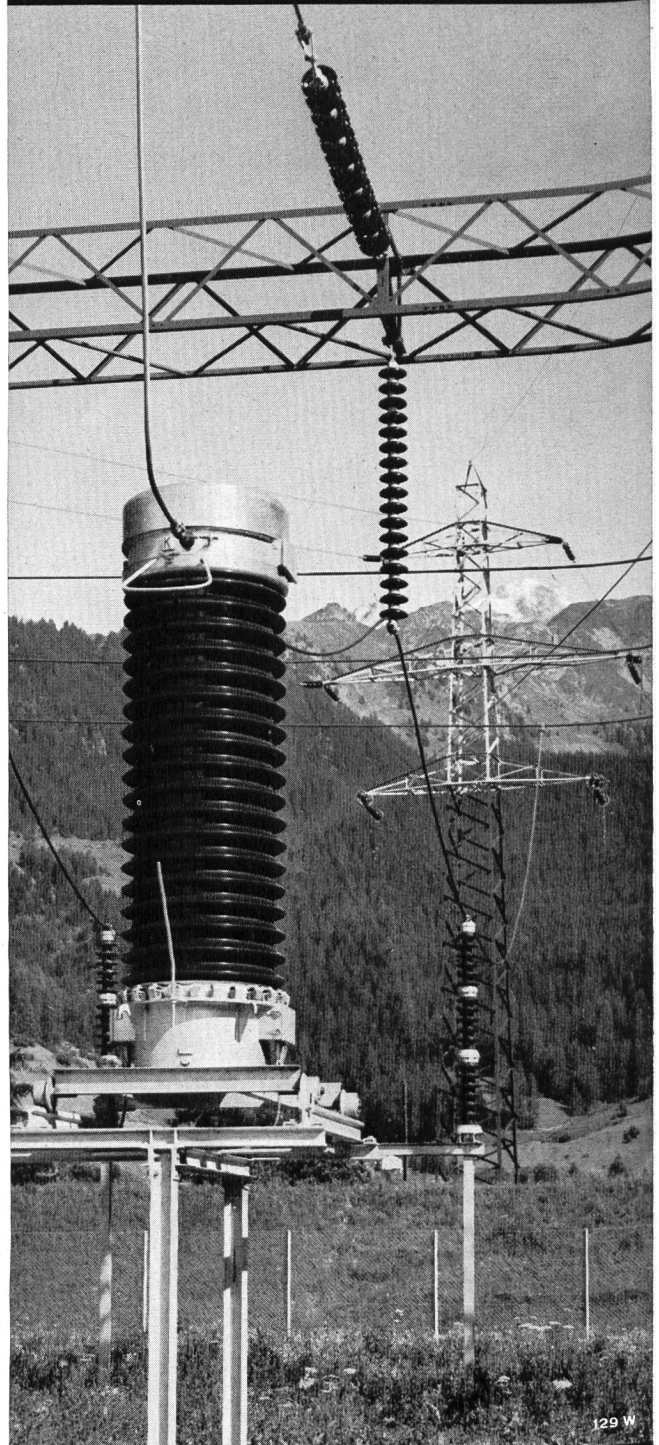
verwendet

IMERIT AG WETZIKON-ZÜRICH

Fabrik für Spezialschutzfarben und -lacke
Spezial-Unterwasserfarben

Telephon (051) 97 83 85 / 97 89 85

HAEFELY



Messwandler

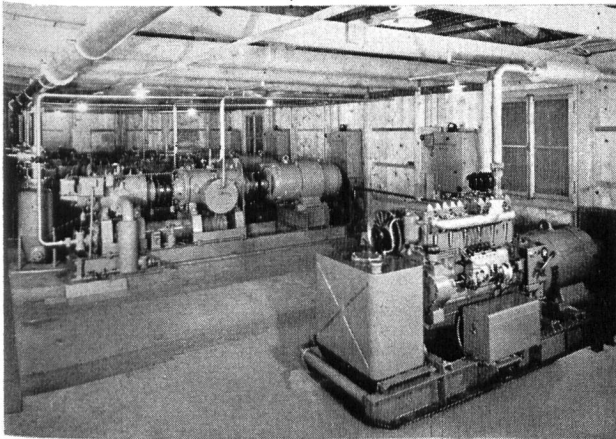
Strom- und Spannungswandler für Nennspannungen bis 380 kV
Messgruppen (kombinierte Strom- und Spannungswandler).

Allein in der Schweiz sind mehr als 600 Haefely-Messgruppen
in 150- und 220 kV Netzen in Betrieb.

EMIL HAEFELY & CIE AG BASEL

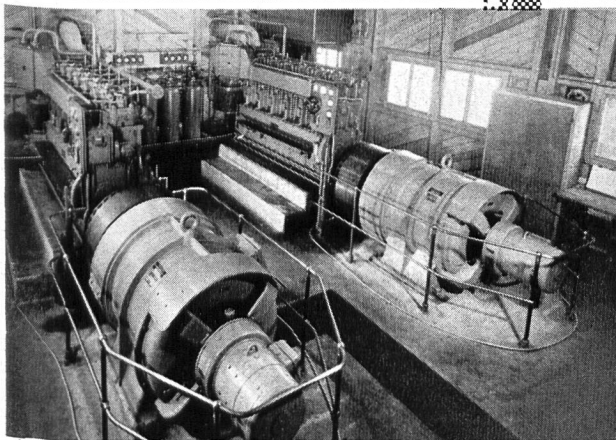


SLM



Baustromanlagen und Druckluftversorgungen für Grossbaustellen.

Die auf der Baustelle eingesetzten Stromerzeuger lassen sich nachher vorteilhaft im fertigen Objekt als **Notstromgruppen** einsetzen.



Schweizerische Lokomotiv- und Maschinenfabrik
Winterthur



FRO-Be Betonzusatz auch für Albigna



Staumauer Albigna, Bergeller Kraftwerke der Stadt Zürich, Stand Sommer 1958. Photo Rutz, St. Moritz

**FRIOPLAST und PLASTOCRETE für Löbbia,
Zentrale und Wasserfassung (KW Bergell)**

FRO-Be für die Grande Dixence, 2. Etappe

FRO-Be für Zervreila

FRO-Be für Zeuzier (KW Lienne)

FRO-Be für Moiry (KW Gougra)

FRIOPLAST für Sambuco (KW Maggia)



Kaspar Winkler+Co.

FABRIK FÜR CHEMISCHE BAUSTOFFE - ZÜRICH 48 - (051) 54 77 33
ST. GALLEN (071) 22 77 41 - BERN (031) 8 57 57 - LAUSANNE (021) 23 28 13