

Zeitschrift: Wasser- und Energiewirtschaft = Cours d'eau et énergie
Herausgeber: Schweizerischer Wasserwirtschaftsverband
Band: 51 (1959)
Heft: 12

Werbung

Nutzungsbedingungen

Die ETH-Bibliothek ist die Anbieterin der digitalisierten Zeitschriften. Sie besitzt keine Urheberrechte an den Zeitschriften und ist nicht verantwortlich für deren Inhalte. Die Rechte liegen in der Regel bei den Herausgebern beziehungsweise den externen Rechteinhabern. [Siehe Rechtliche Hinweise.](#)

Conditions d'utilisation

L'ETH Library est le fournisseur des revues numérisées. Elle ne détient aucun droit d'auteur sur les revues et n'est pas responsable de leur contenu. En règle générale, les droits sont détenus par les éditeurs ou les détenteurs de droits externes. [Voir Informations légales.](#)

Terms of use

The ETH Library is the provider of the digitised journals. It does not own any copyrights to the journals and is not responsible for their content. The rights usually lie with the publishers or the external rights holders. [See Legal notice.](#)

Download PDF: 30.01.2025

ETH-Bibliothek Zürich, E-Periodica, <https://www.e-periodica.ch>



Umschlagsanlage Thuisis der STAG: 2 Umschlagsilos à ca. 200 t für Normalzement
1 Umschlagsilo von ca. 65 t für Spezialzement

STAG

Staubgut-Transport-AG

Maienfeld

Telephon (085) 9 19 02

Projektierung

Organisation

Betrieb

Umschlag Transport

Silozement

Tonpulver

andere staubförmige

Massengüter

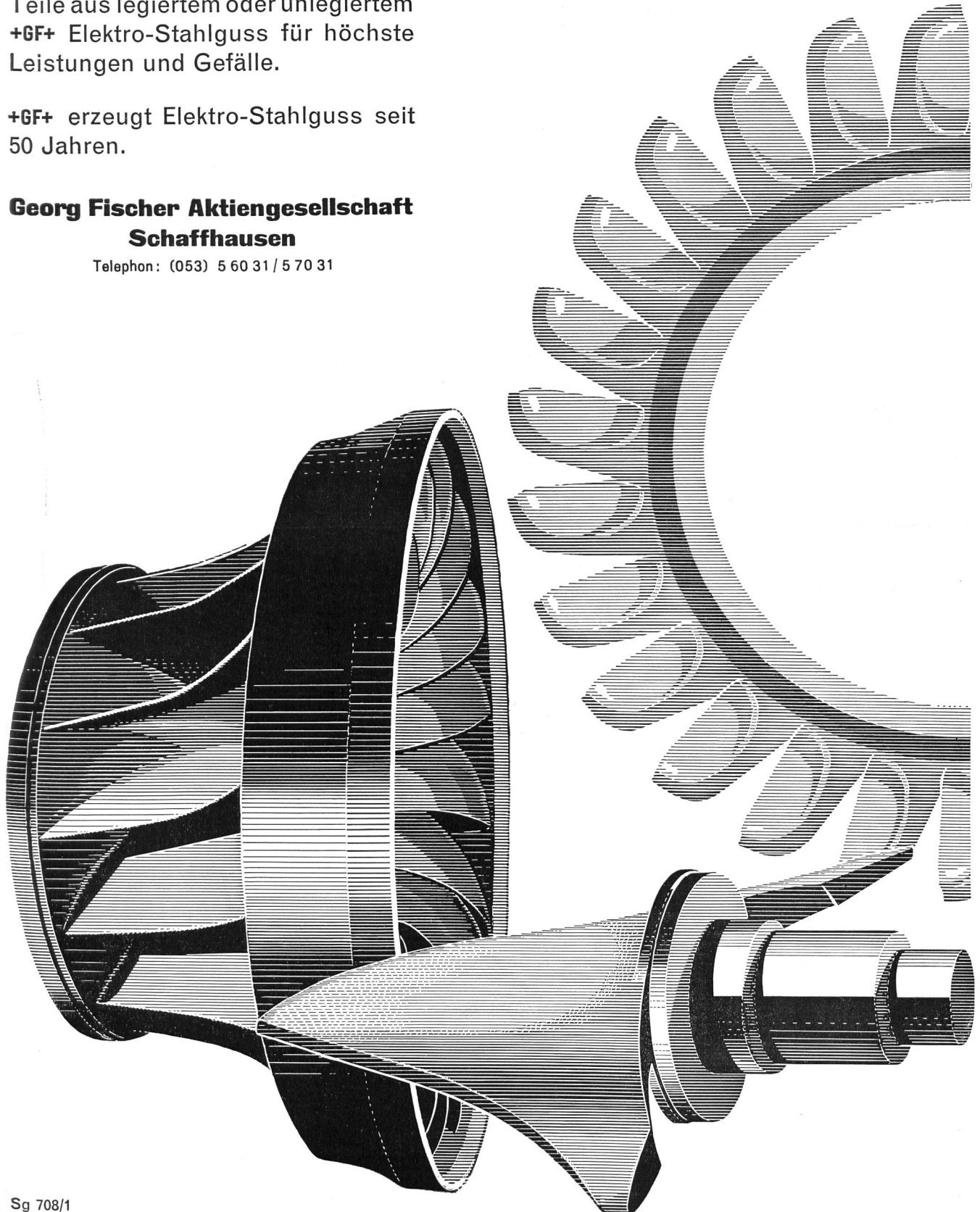
+GF+ -die Stahlgießerei für Wasserturbinenteile

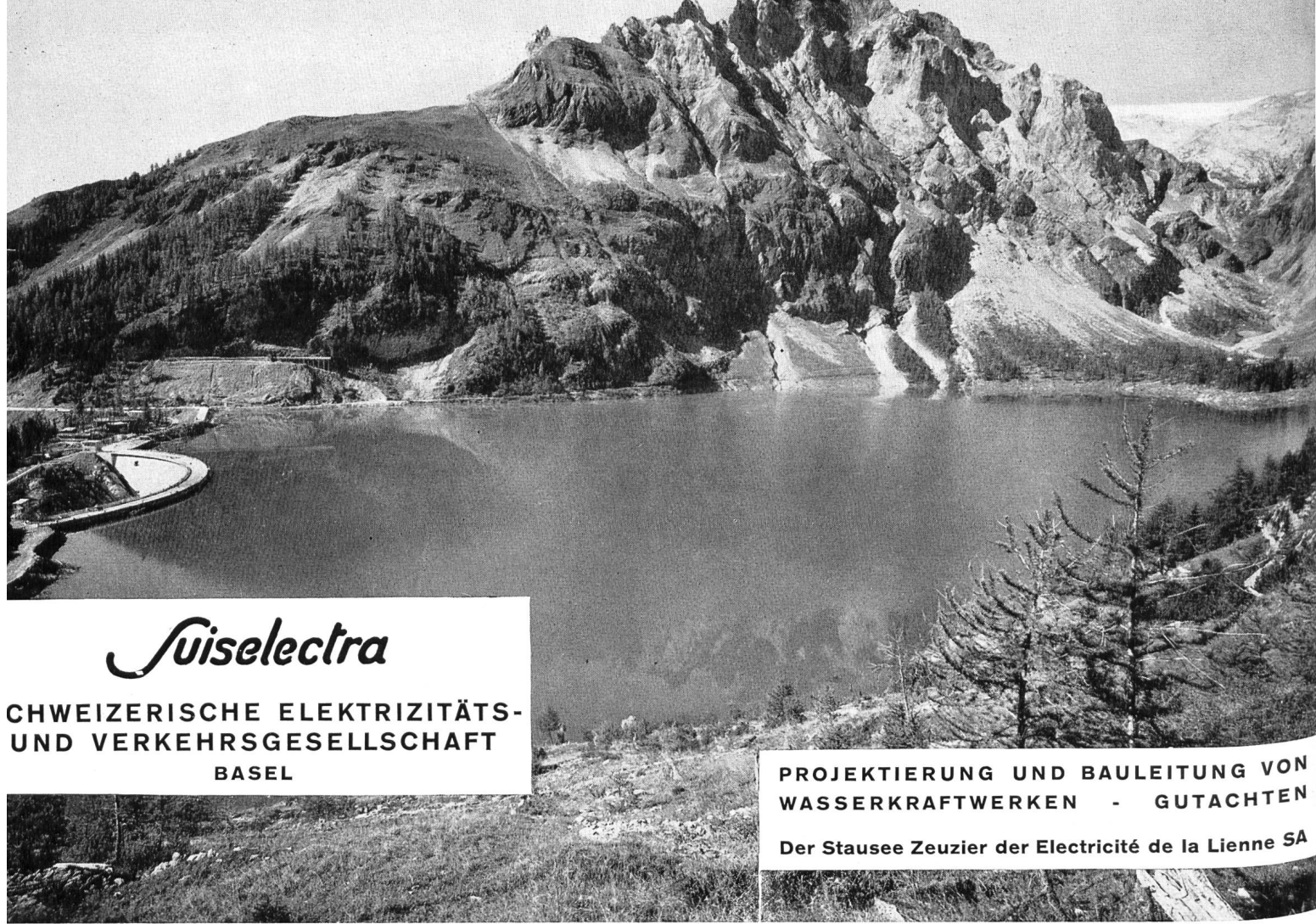
Wir liefern den Turbinenbauern Pelton- und Francisträder, Kaplanschau-
feln sowie andere hochbeanspruchte
Teile aus legiertem oder unlegiertem
+GF+ Elektro-Stahlguss für höchste
Leistungen und Gefälle.

+GF+ erzeugt Elektro-Stahlguss seit
50 Jahren.

**Georg Fischer Aktiengesellschaft
Schaffhausen**

Telephon: (053) 5 60 31 / 5 70 31





Suisselectra

CHWEIZERISCHE ELEKTRIZITÄTS-
UND VERKEHRSGESELLSCHAFT
BASEL

PROJEKTIERUNG UND BAULEITUNG VON
WASSERKRAFTWERKEN - GUTACHTEN
Der Stausee Zeuzier der Electricité de la Lienne SA

INGENIEURBUREAU & UNTERNEHMUNG FÜR

TIEFBAU
HOCHBAU
STAHLBAU



AKTIENGESELLSCHAFT

ZSCHOKKE

CONRAD ZSCHOKKE

GENÈVE

ZÜRICH

CHUR

SION

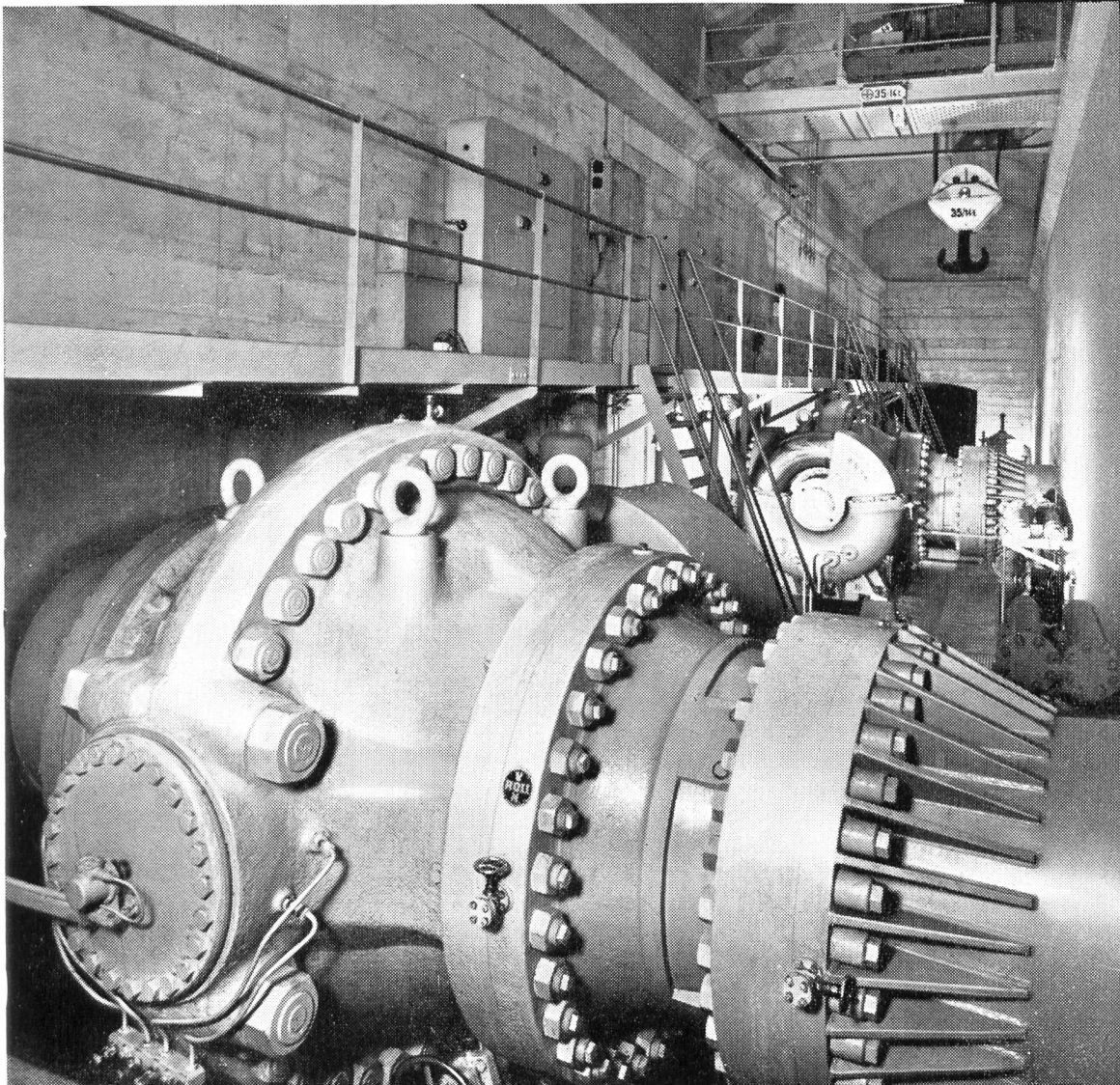
DÖTTINGEN

NÄFELS

BELLINZONA

ZERMATT

Erzeugnisse für Kraftwerke



*Schieberkammer mit Drehschiebern
als Turbinenabschluss in
einem schweizerischen Kraftwerk*

VON ROLL

Gesellschaft der
Ludw. von Roll'schen Eisen-
werke AG., Werke in Gerlafingen,
Klus, Choindez, Rondez, Olten,
Bern (Schweiz)

Komplette Wehranlagen; Schützen und
Windwerke, Wehr- und Maschinenhaus-
krane, Kanalschieber, Rechenreinigungs-
maschinen; Abschlußorgane für Hoch-
druckleitungen, automatisch arbeitende
Rohrbruchsicherheitsorgane, Absperror-
gane für Grundablässe, Drehschieber mit
Drehkolbenantrieb, Ringschieber, Dros-
selklappen, Hochdruckarmaturen, Lei-
tungsnetze für Öl- und Kühlwasseranla-
gen; Stand- und Luftseilbahnen für Per-
sonen- und Materialtransporte; Bauma-
schinen für den Stauwehrrbau.

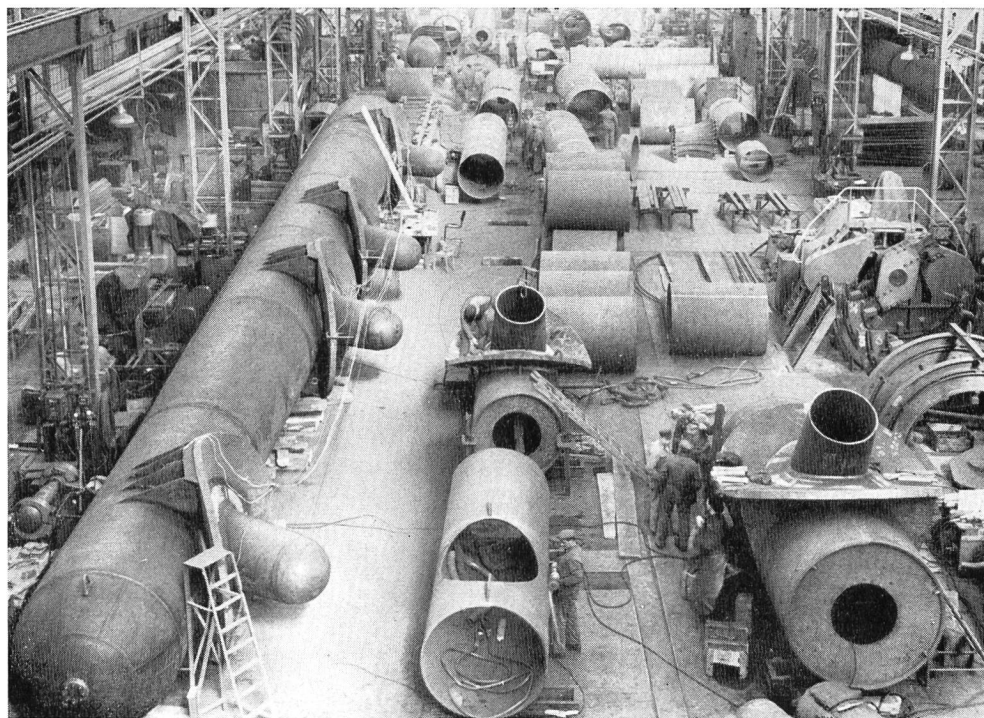


Personen- und Material-
transporte im Gebirge rasch
und wirtschaftlich mit
modernen Helicoptern.

Kleiner Raumbedarf für
Start und Landung —
Große Transportleistung
in kurzem Zeitraum.

HELISWISS

Schweiz. Helicopter AG · Bern
Tel. 031.9 49 68 / 65 31 44



Partie aval du collecteur
de la centrale de Fionnay
de la Grande Dixence S.A.,
lors des essais de pres-
sion en atelier à 121 atm.

Giovanola Frères S.A., Monthey

**CONDUITES FORCÉES
PUITS BLINDÉS, VANNES**

Zum Schutze von Esagila...

und Babylon, damit sich nicht Sandbänke im Euphrat ansetzen, liess ich eine grosse Schanze im Fluss aus Bitumenmörtel und Brandziegel erstellen, ihr Fundament liess ich festlegen in der Wassertiefe, ihre Spitze führte ich hoch auf wie ein Waldgebirge».

Für Nebukadnezar I. von Babylon, der dies um 1150 v. Chr. keilinschriftlich niederlegte, wie auch für sein Volk war die Verbindung «Ziegel-



Bitumenmörtel» ein Symbol der Festigkeit. Heute ist Bitumen für den Wasserbau wichtiger denn je.

Tag für Tag werden mit diesem wasserdichten und flexiblen Baustoff durch Shell Fachleute neue Aufgaben gelöst.

Auch Ihnen kann diese Erfahrung dienen.



Ausgleichsbecken Wanna der Kraftwerke Zervreila

Shell-Bitumen



Notz-Supervibratoren GF-125



Für wirtschaftlichste Verarbeitung von Massenbeton. Vibriernadel 125 mm \varnothing . Elektrischer Hochfrequenzmotor (125 Per.) direkt auf dem Vibrator montiert.

Notz-Supervibratoren GF-125 wurden in den letzten Jahren beim Bau aller wichtigsten Staumauern für das Vibrieren von Massenbeton eingesetzt.

Bild: Vier Notz-Supervibratoren GF-125 auf Trax montiert, im Einsatz auf der Baustelle Albigna.

Notz & Co. AG, Biel
Abteilung Baumaschinen
032 / 2 55 22

NOTZ

Ein wertvolles Festgeschenk
für Ihre engsten Mitarbeiter

Wasserwirtschaft — Naturschutz

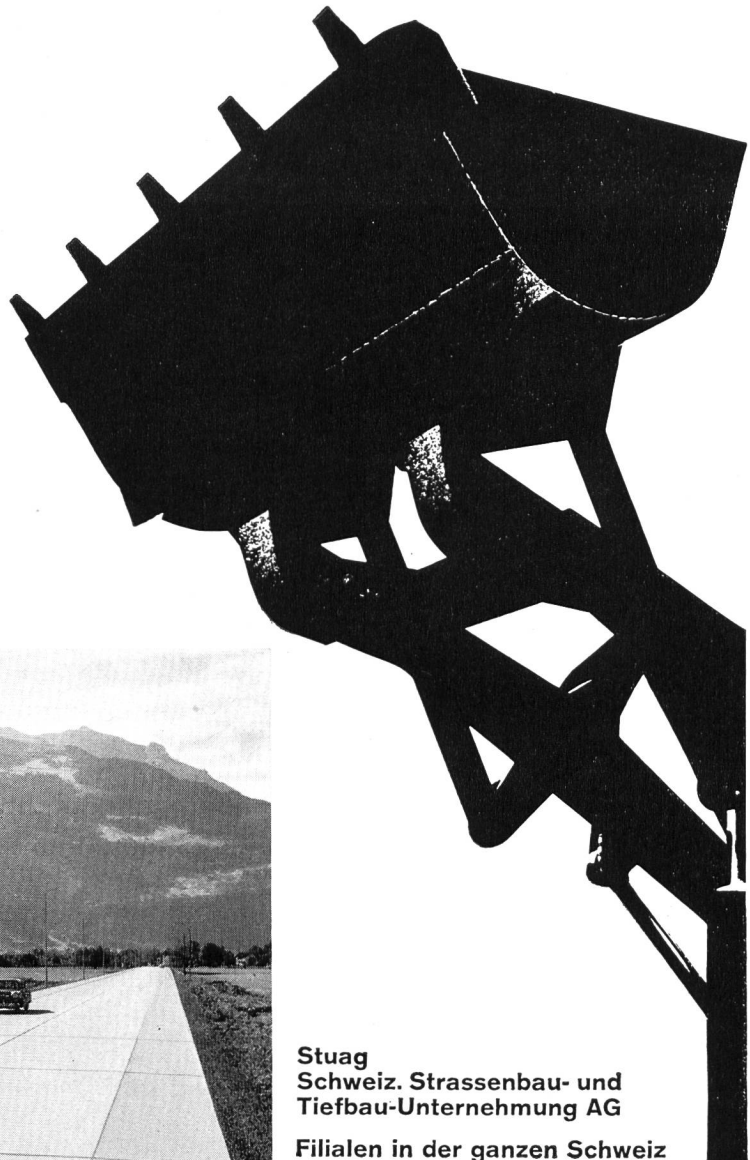
Sonderheft der schweizerischen Monatszeitschrift WEW
«Wasser- und Energiewirtschaft» 1959, Nrn. 8/10

Umfang 84 Textseiten mit Farbenbild und über 60 Abbildungen im Text, auf Kunstdruckpapier, mit mehrfarbigem Umschlag; Preis Fr. 7.50

Bestellungen sind zu richten an:
Schweizerischer Wasserwirtschaftsverband, St. Peterstr. 10,
Zürich 1, Telefon 051 / 23 3111

Stuag

Die Stuag, gegründet 1912, befasst sich mit dem Bau und Unterhalt von Strassen und Plätzen sowie mit der Ausführung von Tiefbauarbeiten aller Art. Der Maschinenpark wird laufend ergänzt und das Personal so geschult, dass für eine neuzeitliche und fachgerechte Arbeitsausführung Gewähr geboten werden kann.



Stuag
Schweiz. Strassenbau- und
Tiefbau-Unternehmung AG
Filialen in der ganzen Schweiz



SIEBAG-LOCHBLECHE für Vibratoren + Sortiertrommeln

Hochwertiger Spezialstahl für stärkste Beanspruchung. Längste Gebrauchsdauer. Alle Lochungen. Verlangen Sie unseren interessanten Prospekt.

Telephon (051) 83 62 10

SIEBAG AG GLATTBRUGG



Gulf-Produkte und Atomenergie

Das erste privatwirtschaftliche Atomkraftwerk der Welt ist im Dezember 1957 in Shippingport, Pa., USA, in Betrieb gesetzt worden.

Für die Schmierung der ca. 580 Tonnen schweren Turbinen-Generator-Einheit wird ausschliesslich

Gulfcrest-Turbinenöl,

das Spitzenprodukt für industrielle Zwecke verwendet.

Weitere Spitzenerzeugnisse der **Gulf Oil Corporation:**

Gulf Harmony, Wasserturbinen-Öle

Gulf Transformer Oil, Transformer-Öl nach SEV-Vorschriften

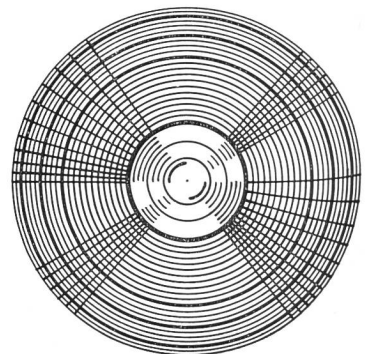
Gulfcrown Grease, Industrieschmierfette mit besonderer Schmierkraft

Unser auf weltweiten Erfahrungen basierende technische Dienst steht auch Ihnen für die Lösung schmiertechnischer Probleme kostenlos zur Verfügung.

Gulf — Schlüssel zur Betriebssicherheit.

Gulf Oil (Switzerland) Zürich 48 (Altstetten)

Tel. 051/ 52 53 62



Die Turbine von
Shippingport, Pa., USA

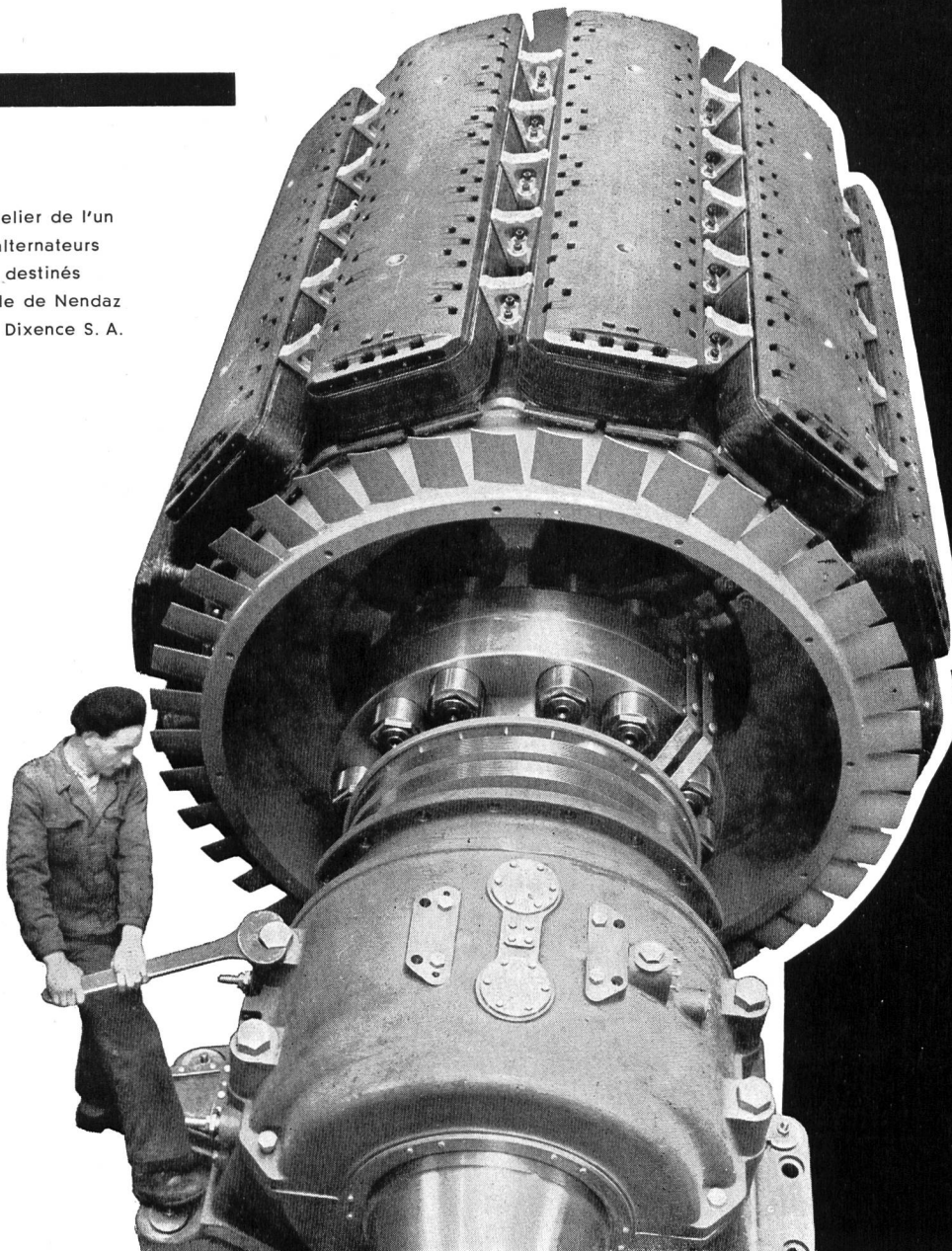
Bereits am 7. August 1957
wurde die Turbineneinheit
mit 20 000 Litern
Gulfcrest 44 aufgefüllt.

Equipements pour centrales électriques

Alternateurs et moteurs de toutes puissances, à l'exception des petites machines fabriquées en série. Transformateurs mono et triphasés pour toutes puissances et tensions. Equipements complets pour la traction électrique. Installations des redresseurs sans pompes, à vapeur de mercure et gaz rare. Régulateurs automatiques ultra-rapides pour les réglages les plus divers. Electrodes et appareils pour le soudage à l'arc.

Sécheron

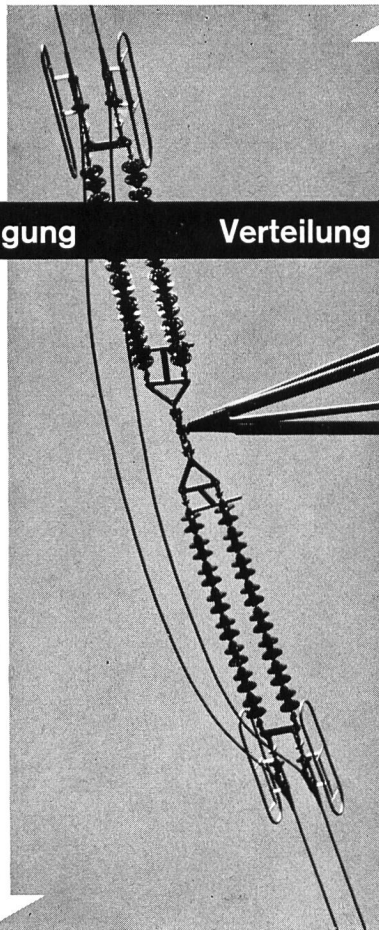
Rotor en atelier de l'un
des deux alternateurs
de 80 MVA destinés
à la centrale de Nendaz
de Grande Dixence S. A.



S.A. DES ATELIERS DE SÉCHERON, GENÈVE



Erzeugung



Übertragung

Verteilung



elektrischer Energie

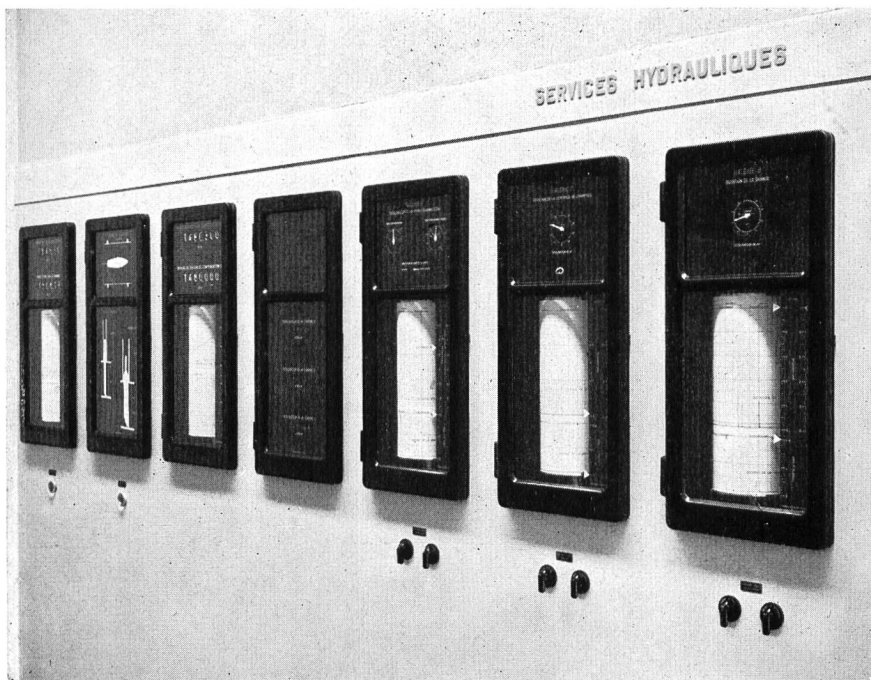
AARE - TESSIN
Aktiengesellschaft für
Elektrizität **OLTEN**



Jahresumsatz 1958/59
2 Milliarden kWh

FRANZ RITTMAYER AG • ZUG

APPARATEBAU FÜR DIE WASSERWIRTSCHAFT



**Forces Motrices de
Mauvoisin SA**
Kommandoraum
der Zentrale Fionnay

Kontroll- und Steuer-
apparate für den
Wasserhaushalt der
ganzen Werksgruppe.

WARTMANN

Stahlwasserbau



Wartmann & Cie. AG

Stahlbau und Kesselschmiede
Zürich BRUGG Oberbipp

Gerodur-Rohre

haben sich

durchgesetzt

Wir fabrizieren Rohre aus PVC und Polyäthylen (hart und weich) bis 160 mm Durchmesser für Industrie, Baugewerbe und Landwirtschaft. Bitte verlangen Sie Prospekte. Fachleute stehen Ihnen zur Verfügung

Gerodur AG Kunststoffwerk
Kaltbrunn SG Telephone 055 / 8 45 22

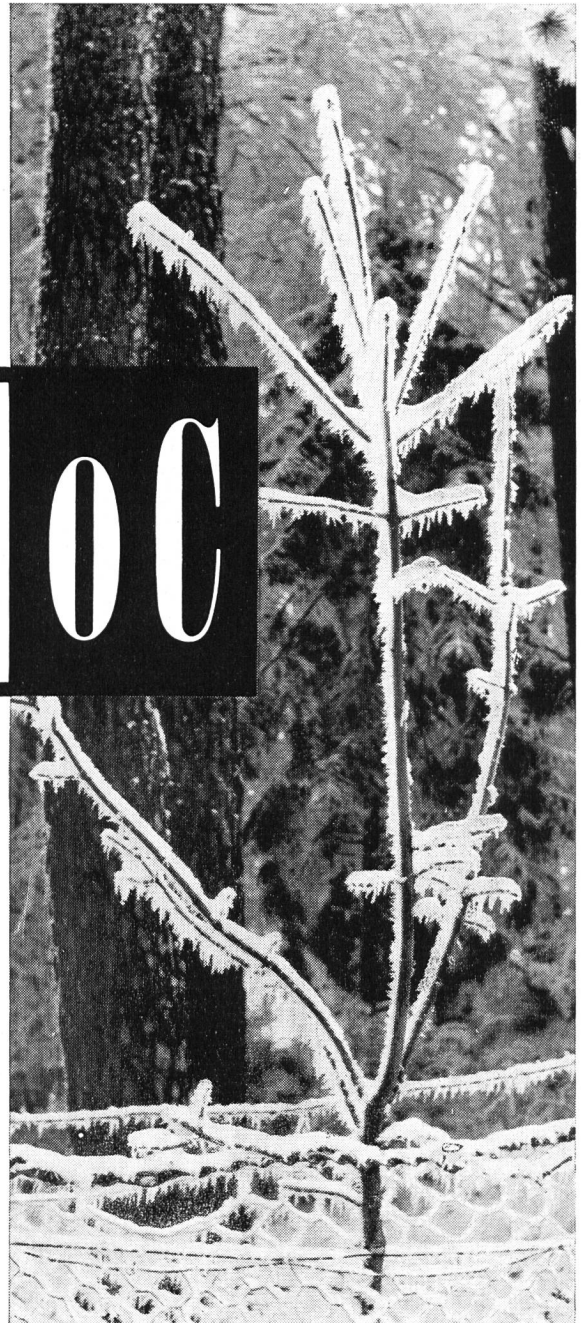


**«Feiern» wegen
Frosteinbruch?**

Nein!

Friolite OC

**das chlorfreie Frostschutz-
mittel für armierten Beton
verhindert Unterbrüche
im Betonieren**



In Pulverform, daher einfache Zugabe · Kein Anpassen an Temperatur · Feste Dosierung: 3 ‰ des Zementgewichtes · Erleichtert die Verarbeitbarkeit und steigert die Betonqualität · Keine Rostgefahr, sondern rostverhindernd



Kaspar Winkler+Co.

FABRIK FÜR CHEMISCHE BAUSTOFFE - ZÜRICH 48 - (051) 54 77 33
ST. GALLEN (071) 22 77 41 - BERN (031) 8 57 57 - LAUSANNE (021) 23 28 13



Fahrt durch das norwegische Inselreich der Lofoten im Scheine der Mitternachtssonne (Photo Ing. G. A. Töndury vom 29. Juni 1959)

HERZLICHE GLÜCKWÜNSCHE
FÜR FROHE WEIHNACHTEN UND EIN GESEGNETES 1960

SCHWEIZERISCHER WASSERWIRTSCHAFTSVERBAND
REDAKTION WASSER- UND ENERGIEWIRTSCHAFT