

Objektyp: **Advertising**

Zeitschrift: **Wasser- und Energiewirtschaft = Cours d'eau et énergie**

Band (Jahr): **54 (1962)**

Heft 4-5

PDF erstellt am: **22.07.2024**

Nutzungsbedingungen

Die ETH-Bibliothek ist Anbieterin der digitalisierten Zeitschriften. Sie besitzt keine Urheberrechte an den Inhalten der Zeitschriften. Die Rechte liegen in der Regel bei den Herausgebern. Die auf der Plattform e-periodica veröffentlichten Dokumente stehen für nicht-kommerzielle Zwecke in Lehre und Forschung sowie für die private Nutzung frei zur Verfügung. Einzelne Dateien oder Ausdrucke aus diesem Angebot können zusammen mit diesen Nutzungsbedingungen und den korrekten Herkunftsbezeichnungen weitergegeben werden. Das Veröffentlichen von Bildern in Print- und Online-Publikationen ist nur mit vorheriger Genehmigung der Rechteinhaber erlaubt. Die systematische Speicherung von Teilen des elektronischen Angebots auf anderen Servern bedarf ebenfalls des schriftlichen Einverständnisses der Rechteinhaber.

Haftungsausschluss

Alle Angaben erfolgen ohne Gewähr für Vollständigkeit oder Richtigkeit. Es wird keine Haftung übernommen für Schäden durch die Verwendung von Informationen aus diesem Online-Angebot oder durch das Fehlen von Informationen. Dies gilt auch für Inhalte Dritter, die über dieses Angebot zugänglich sind.

ACROW überall im

Rationalisierende ACROW-
Gerüste und ACROW-
Wallform-Stahlschalungen
beweisen ihre kostensparenden
Vorteile

ACROW
CONSTRUIT

Kraftwerksbau



Bild:
Bauobjekt Kraftwerk Reichenau.
Druckrohr: Fahrbare Schalung
aus ACROW-Normelementen,
Innen- \varnothing 9,10 m,
Schalungslänge 2 x 8,75 m.
Bauunternehmer:
Schafir & Mugglin AG Chur

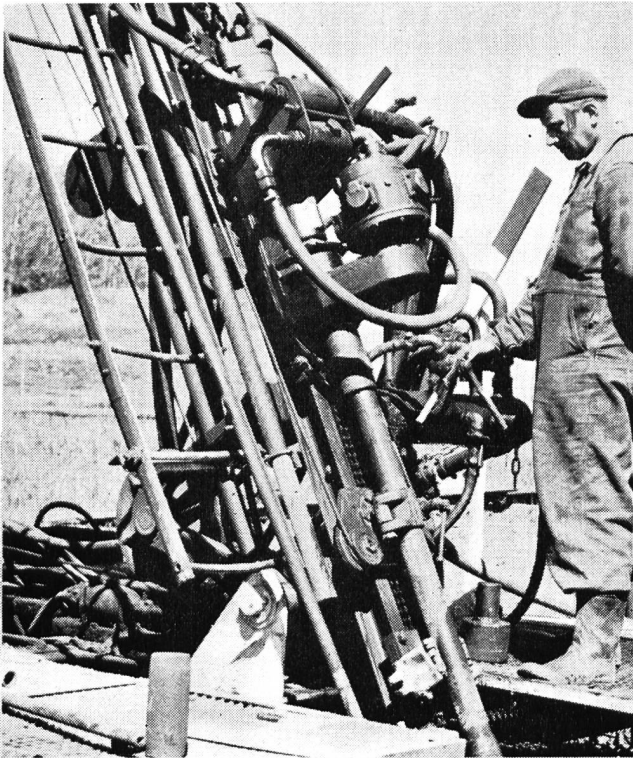
unbeschränkt anpassungsfähig
robuste und doch präzise Konstruktion
unbegrenzt wiederverwendbar sowohl im Tief- wie im Hochbau

Verlangen Sie unsere aufschlussreichen Unterlagen oder den Besuch unserer Spezialisten.

ACROW Construit SA Lyss BE Tel. 032/854 05-06

Atlas Copco

Die Überlagerungs-Bohrmethode



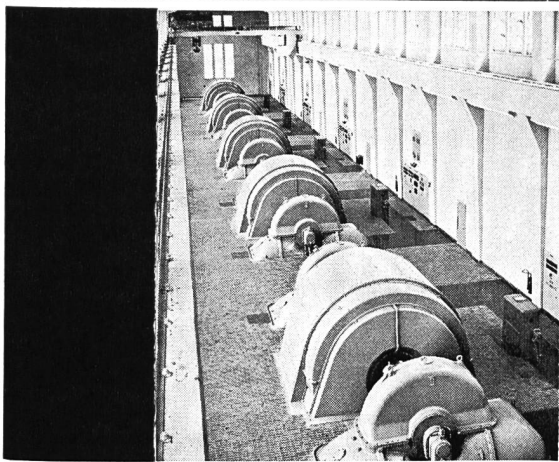
Die neue Überlagerungs-Bohrmethode zum Bohren und Sprengen von Fels unter der Erde und unter Wasser ist einfacher, billiger und vielseitiger als alle bisher angewendeten Methoden. Das Bohren erfolgt mit schweren Atlas Copco-Bohrhämmerern mit separater Rotation. In jedem Stadium der Bohrung können Bodenproben entnommen werden.

Verlangen Sie unsere ausführliche Beschreibung.

NOTZ

Notz & Co. AG, Biel 1
Abt. Atlas Copco
Tel. 032/2 55 22

AD-2



ADOLF SCHMIDS ERBEN AKTIENGESELLSCHAFT BERN

Hoher Schmierwert
absolute Wasserbeständigkeit
unübertroffene Walkfestigkeit
im Dauerbetrieb



ASEOL CALLA

die wirtschaftlichen Dauerschmierfette mit großem Anwendungsbereich. Bewährter Einsatz in Kraftwerken für Turbinenlager, Regulierwerke, Leitschaufeln.

Verlangen Sie die ausführliche ASEOL CALLA Dokumentation

GEBRÜDER RÜTTIMANN ZUG

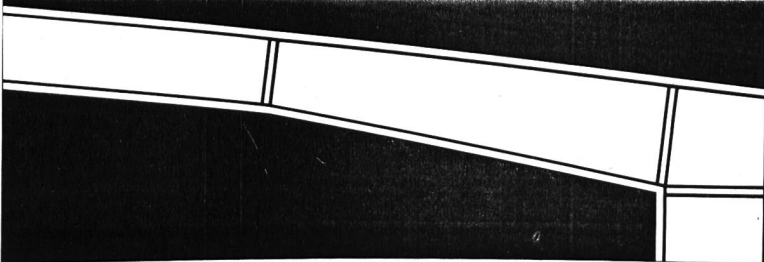
Aktiengesellschaft für Elektrische Unternehmungen Telephon (042) 4 11 25

Hochspannungsleitungen bis 380 000 Volt
Transformatorstationen
Ortsnetze
Kabelanlagen
Telephonlinien
Bahn- und Trolleybusleitungen
Schwebebahnen

Maschinen- und Stahlbau

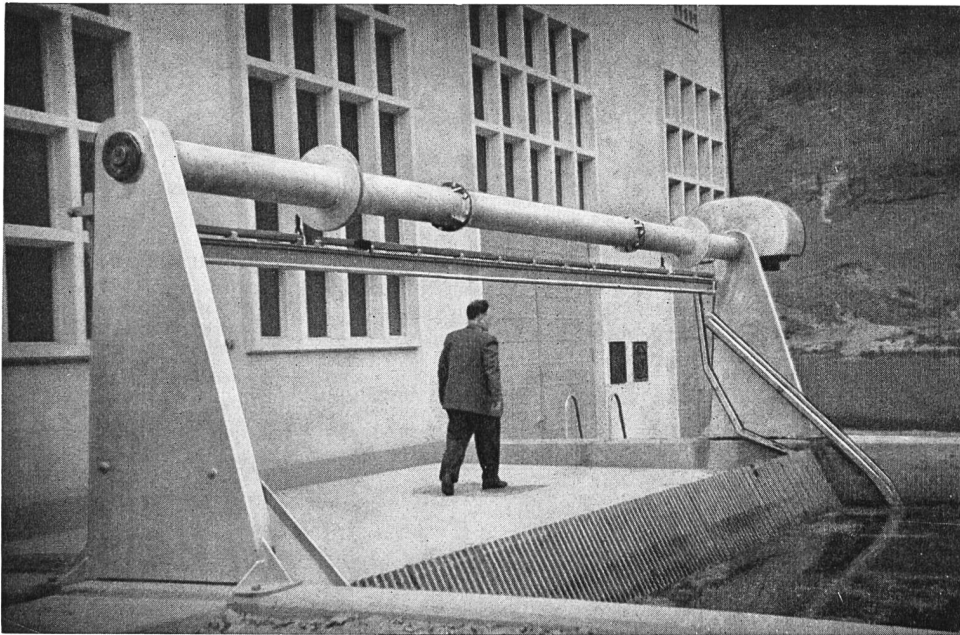
Kranbau	Stahlhochbau
Stetigförderer	Brückenbau
Fahrzeugbau	Spezialbauten
Allgem. Maschinenbau	Kranbahnen
Eisspeicheranlagen	Stahlwasserbau

Hübscher



Hübscher + Co. Maschinen- und Stahlbau, Schaffhausen

Ingenieurbüro, Zürich 6, Landoltstraße 3



leistungsfähig
zuverlässig
preiswert
formschön
einfach
bewährt
robust
modern

✦ Patente, DRGM

Bild:
Bernische Kraftwerke AG
Zentrale Bellefontaine
Maschine für eine Kanal-
breite von 7,5 m und eine
Kanal tiefe von 5,5 m
Ständerhöhe nur 2,0 m

Automatische Rechenputzanlagen Kanalrechen in Spezialprofilstäben Kanal-Schützen und -Schieber

V. Fäh

Mech. Werkstätte
und Stahlbau

Glarus

Telephon (058) 5 17 86



ABELWERKE BRUGG A.G.

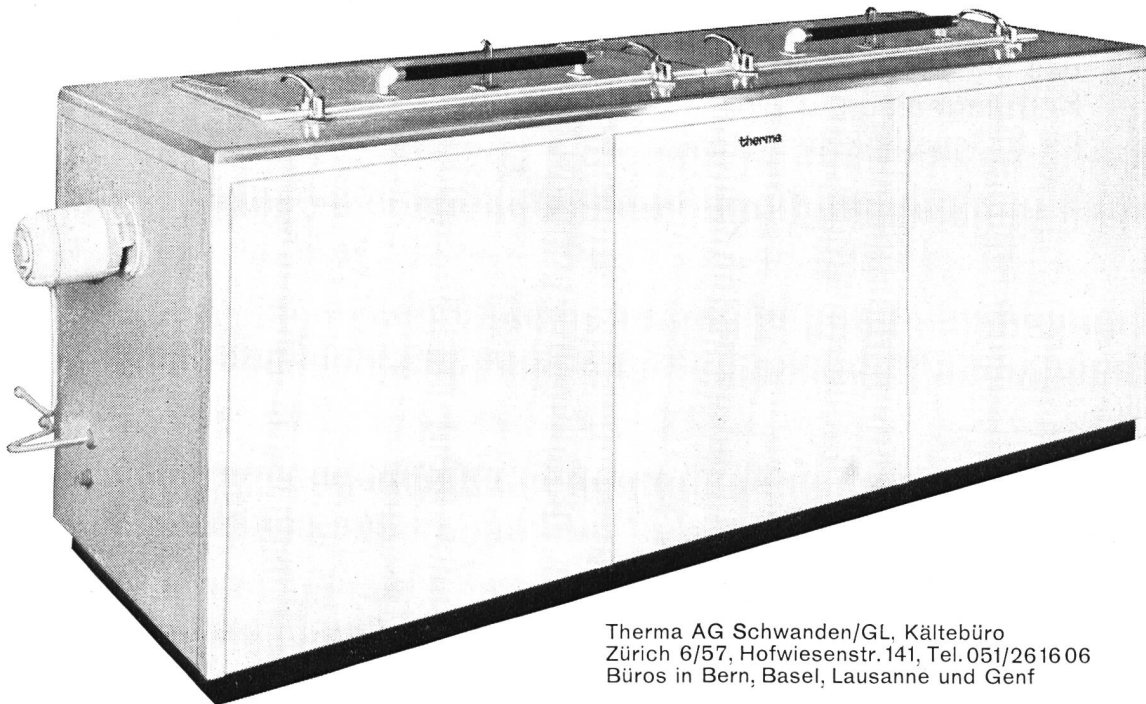


Bleikabel
Kunststoffkabel
Drahtseile

Therma-Tiefkühlanlagen

für die Prüfung von Beton-, Tonwaren- und Keramik-Körpern und Baumaterialien aller Art bei konstanten Tieftemperaturen, Wechseltemperatur-Truhen mit automatischer Steuerung für eine komplette Abkühl- und Aufwärm-Versuchsreihe,

Versuchskühlschränke, Versuchsapparate und -anlagen für Temperaturen bis -85°C für alle Industrien. Verlangen Sie bitte unsere Dokumentation. Beratende Therma-Kälteingenieure stehen jederzeit zu Ihrer Verfügung.



Therma AG Schwanden/GL, Kältebüro
Zürich 6/57, Hofwiesenstr. 141, Tel. 051/26 16 06
Büros in Bern, Basel, Lausanne und Genf

therma

Spiral- geschweisste Bandstahl- Rohre

**Widerstandsfähig
Druckfest
Erhöhte statische
Werte**

Dimensionen:

**Durchmesser: 108— 419 mm
Wandstärke : 2,00— 7,00 mm**



ROMAG

RÖHREN- UND MASCHINEN AG / DÜDINGEN - FR
TELEPHON 037. 4 34 21/22



Schweizerprodukt / kurzfristig lieferbar

GK 23

das neue
Kern Ingenieurnivellier
für 3 Genauigkeitsstufen



Mittlere Fehler
für 1 km Doppelnivellement:

± 2,0 mm Normalausrüstung
mit Zentimeter-
Nivellierlatte

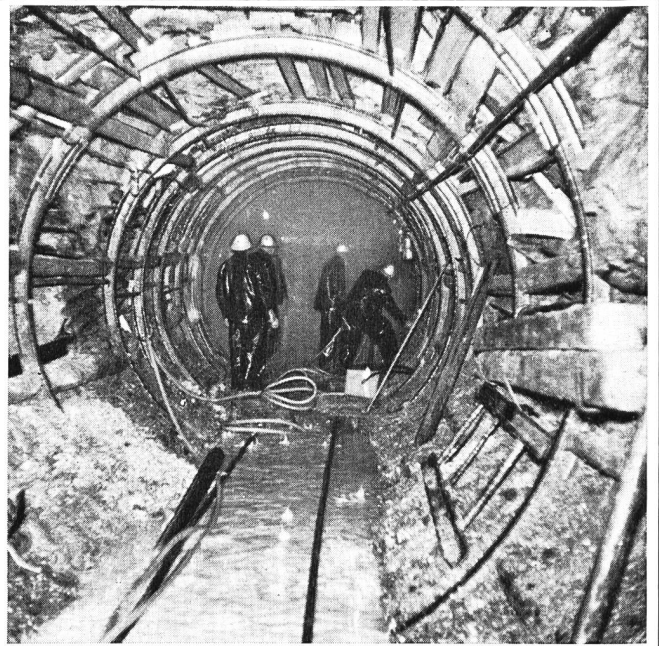
± 1,2 mm Transversal-
Strichplatte und
Kreismarkenlatte

± 0,5 mm Opt. Mikrometer,
Halbzentimeter-
Invarmire

Kern GK 23, das Mehrzweck-Ingenieur-
Nivellier mit den entscheidenden
Vorteilen: schnellste Messbereitschaft
dank dem Kern Kugelgelenkkopf,
Beobachtung der Fernrohrlibelle durch
das Fernrohrkular, Fokussierung
mit Grob-Fein-Trieb, Seitenfeinstell-
schraube mit Rutschkupplung



Kern & Co. AG Aarau



Entreprise de Travaux Publics
Pierre **CHAPUISAT**, ingénieur

TOUS TRAVAUX SOUTERRAINS

LAUSANNE MARTIGNY



**Innen-
VIBRATOREN**



12 000 Schwingungen pro Minute, robust, billig

Mit Elektro- oder Benzinmotor

Verlangen Sie unverbindlich Prospekte oder Vorführung

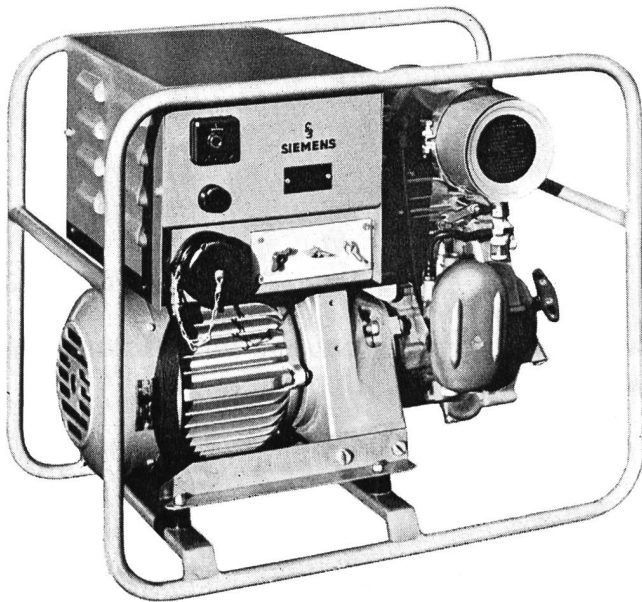
OTTO SUHNER AG. Brugg

Tel. (056) 414 22



ELEKTROSÄTZE und NOTSTROMGRUPPEN

für jede gewünschte Leistung



Elektrosatz AKE 516-2J

Zweitakt-Benzinmotor. Frequenzumschaltbar. Wechselstromleistung 750 W bei 50 Hz, 220 oder 110 Volt; 900 W bei 60 Hz, 220 oder 110 Volt. Gleichstromleistung 600 W für Ladebetrieb. Gewicht 70 kg. Masse: 59,5 x 36,5 x 49 cm.

Verlangen Sie unseren Spezialprospekt.
Wir beraten Sie gerne und unverbindlich.

SIEMENS
ELEKTRIZITÄTSERZEUGNISSE AG

Zürich · Bern · Lausanne

Generalvertretung für die Schweiz der
SIEMENS-SCHUCKERTWERKE AKTIENGESELLSCHAFT
Berlin Erlangen



GUNIT und SPRITZBETON
mit modernsten Spezialmaschinen
20 JAHRE PRAKTISCHE ERFAHRUNG

E.LAICH

LOCARNO (TI)

SION (VS)

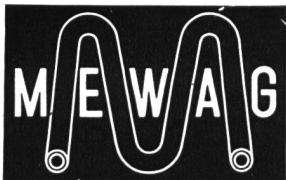
ZILLIS (GR)

MEWAG

Rechenreinigungs-Anlagen

4-feldige
Anlage in der Wasser-
fassungs-Kaverne
eines Kraftwerkes

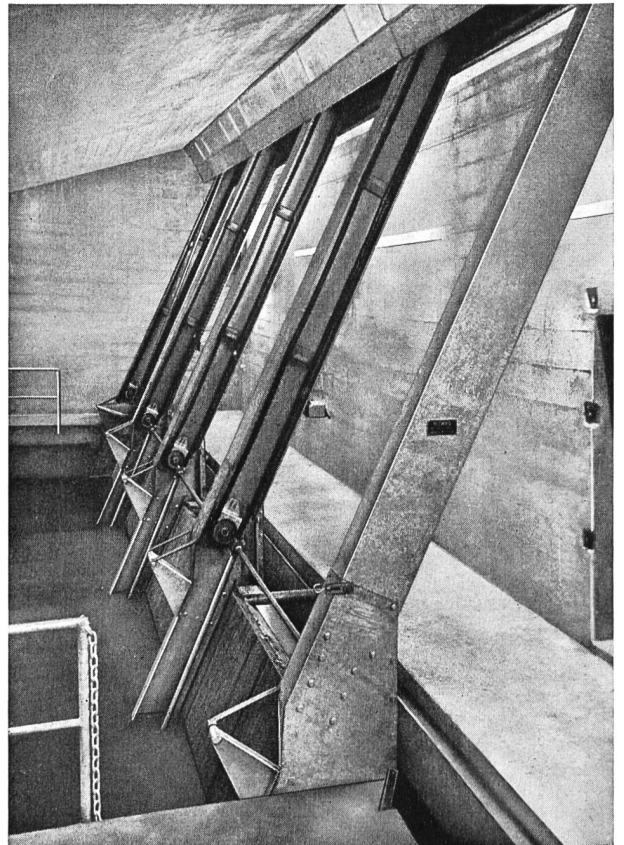
projektiert und geliefert durch



MEWAG

Maschinen- und Metallwarenfabrik AG Wasen i. E.

Telephon (034) 4 36 05



GIOVANOLA

CONDUITES FORCÉES

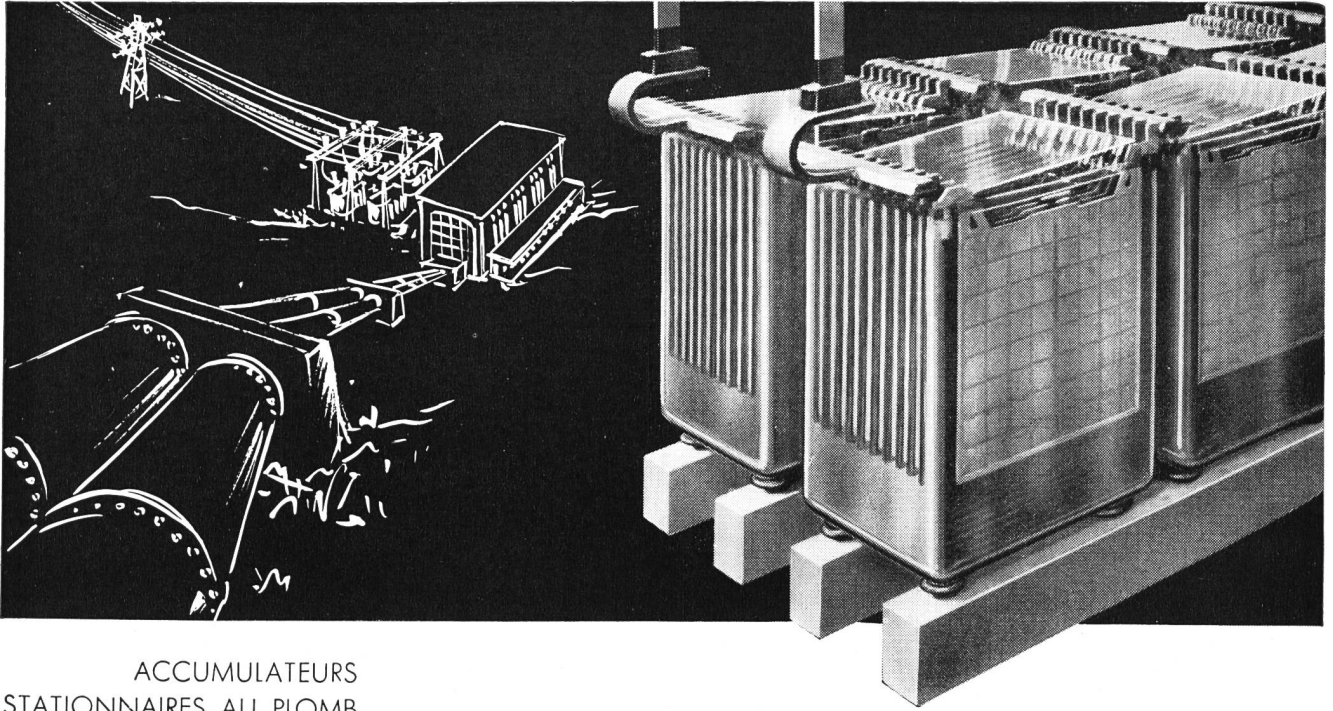
PUITS BLINDÉS

VANNES

Conduite forcée de Nendaz
de la Grande-Dixence S. A.

GIOVANOLA FRÈRES S.A.

MONTHÉY - SUISSE

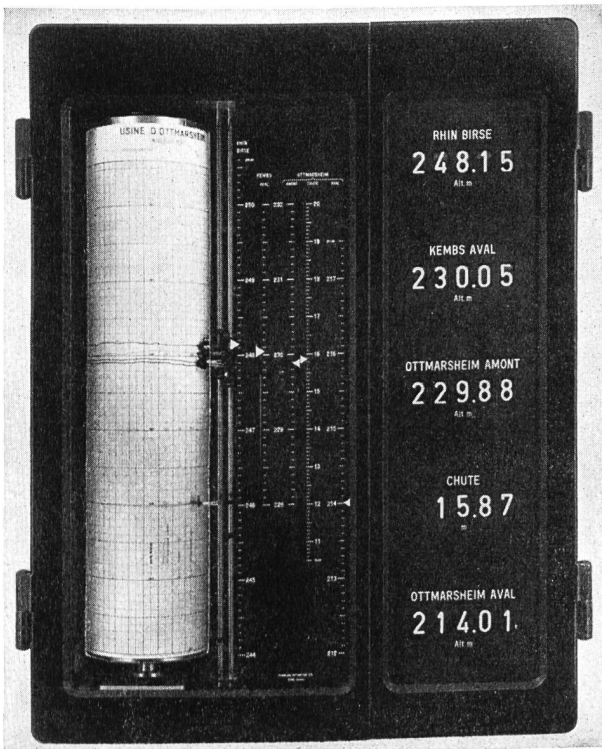


ACCUMULATEURS
STATIONNAIRES AU PLOMB
pour centrales électriques,
centraux téléphoniques, etc.

STATIONÄRE
BLEI-AKKUMULATOREN
für Elektrizitätswerke,
Telefonzentralen, usw.

LECLANCHÉ SA

YVERDON



Empfängerapparat im Kraftwerk Ottmarsheim

RITTMAYER

Lieferungen an die

**Kraftwerke der Electricité de France
am Grand Canal d'Alsace**

**Kembs
Ottmarsheim
Fessenheim
Vogelgrün
Marckolsheim
Rhinau**

Apparate zur Messung und Übertragung

- des Wasserstandes des Stauziels
- der Wasserstände der Werkstufen
- der Wasserstände der Schleusen und Vorhafen

**Apparate zur wasserstandsabhängigen
Pumpensteuerung**

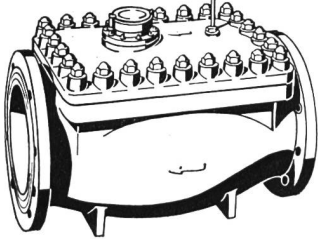
für Kühlwasser, Leckwasser, Revisionsentleerungen

Franz Rittmeyer AG Zug


Apparatebau für die Wasserwirtschaft

AQUAMETRO

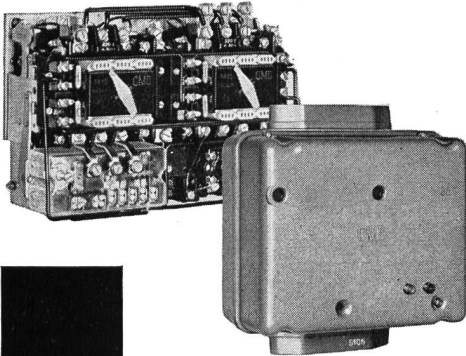
Wassermesserfabrik AG Basel



Wassermesser mit Ferngeber für Zählung sowie Anzeige und Registrierung der momentanen Durchflußmengen

Steinemann 
FLAWIL
(071) 838 12/13
HAMMERWERKE
KESSEL- u. STAHLBAU
MECHANISCHE ABTEILUNG
KUNSTSTOFF-VERARBEITUNG

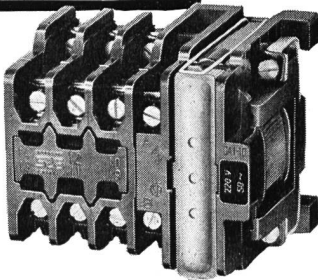
CMC - Schütze



S&S - Schütze

173-4

Unser Personal ist durch besondere fachliche Ausbildung geschult und mit allen Problemen von Motorschutzschaltern, Schützen, Sicherungs- und Kleinautomaten bestens vertraut.



OTTO FISCHER AG

Elektrotechnische Bedarfsartikel en gros
Sihlquai 125, Postfach Zürich 23 Telefon 051/42 33 11

Das Eidg. Amt für Straßen- und Flußbau sucht

Dipl. Bauingenieur

als Mitarbeiter bei der Oberaufsicht über den Tal-sperrrenbau.

Erfordernisse: Abgeschlossenes Hochschulstudium; wenn möglich Erfahrung im Projektieren und Bau von Staumauern und Dämmen.

Wir bieten:

Interessante und abwechslungsreiche Tätigkeit. Bei Eignung Dauerstelle mit Pensionsberechtigung. Jeden zweiten Samstag frei.

Eintritt möglichst bald oder nach Vereinbarung.

Handschriftliche Bewerbungen sind mit vollständigen Angaben über Bildungsgang, bisherige Tätigkeit, Sprachkenntnisse sowie Gehaltsanspruch und Referenzen zu richten an das Eidgenössische Amt für Straßen- und Flußbau, Monbijoustraße 40, Bern.

CHARMILLES

TURBINES HYDRAULIQUES

GENÈVE



Nous fournissons

**AUX FORCES MOTRICES DU
MATTMARK**

pour leur centrale de

ZERMEIGGERN

2 TURBINES FRANCIS

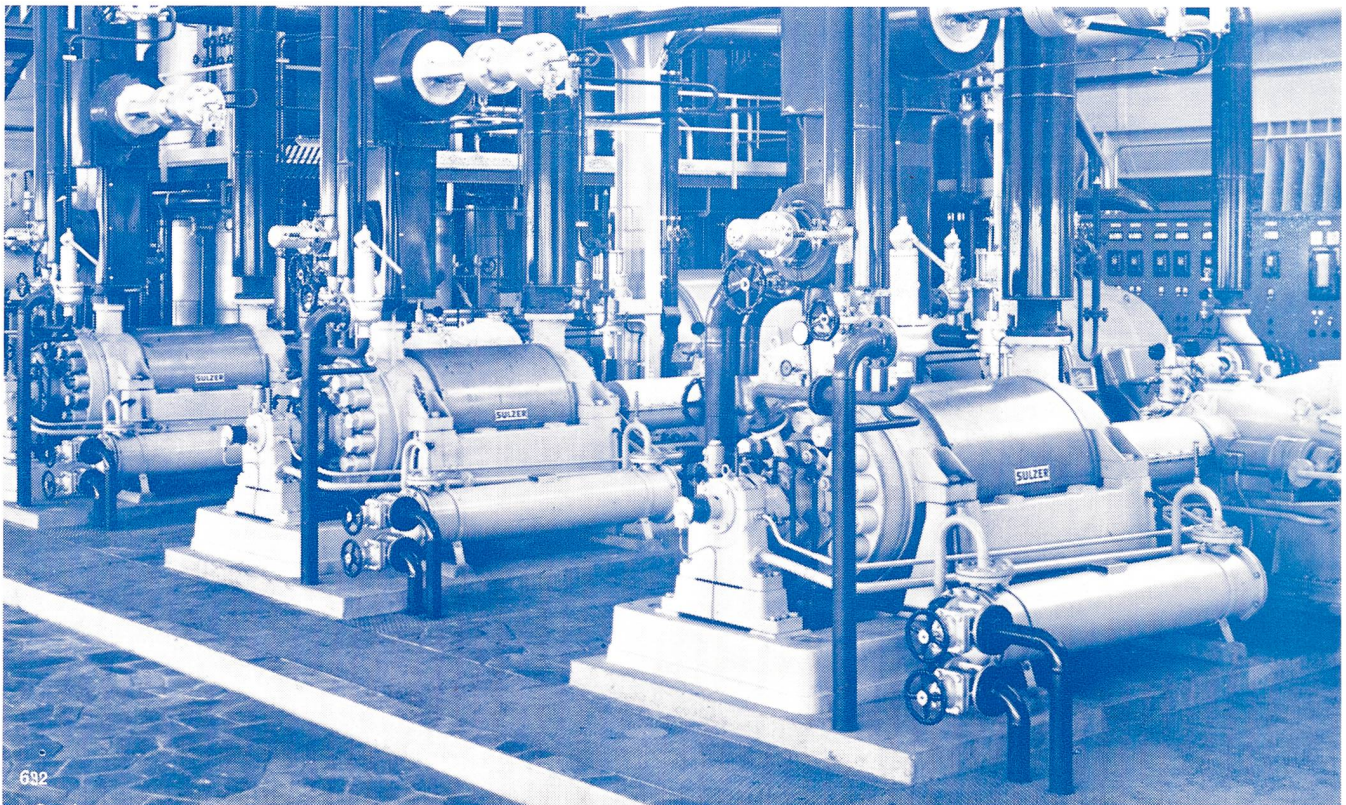
de **50 500** ch

sous une chute de 465 m

SULZER

**Kesselspeisepumpen
Kondensatpumpen
Kühlwasserpumpen**

für thermische Zentralen



Drei Sulzer-Kesselspeisepumpen
in einer thermischen Zentrale.
Fördermenge je 250 t/h, 2750 m, 3100 PS

Sulzer-Kesselspeisepumpen
in Ganzgehäusebauart sind be-
triebssicher und wirtschaftlich
und haben sich seit Jahrzehnten
ausgezeichnet bewährt.

**Gebrüder Sulzer
Aktiengesellschaft
Winterthur, Schweiz**

Wir liefern Kesselspeisepumpen
für alle Betriebsbedingungen,
d.h. für Hoch- und Höchstdruck-
kessel.