

Objektyp: **Advertising**

Zeitschrift: **Wasser- und Energiewirtschaft = Cours d'eau et énergie**

Band (Jahr): **54 (1962)**

Heft 11

PDF erstellt am: **22.07.2024**

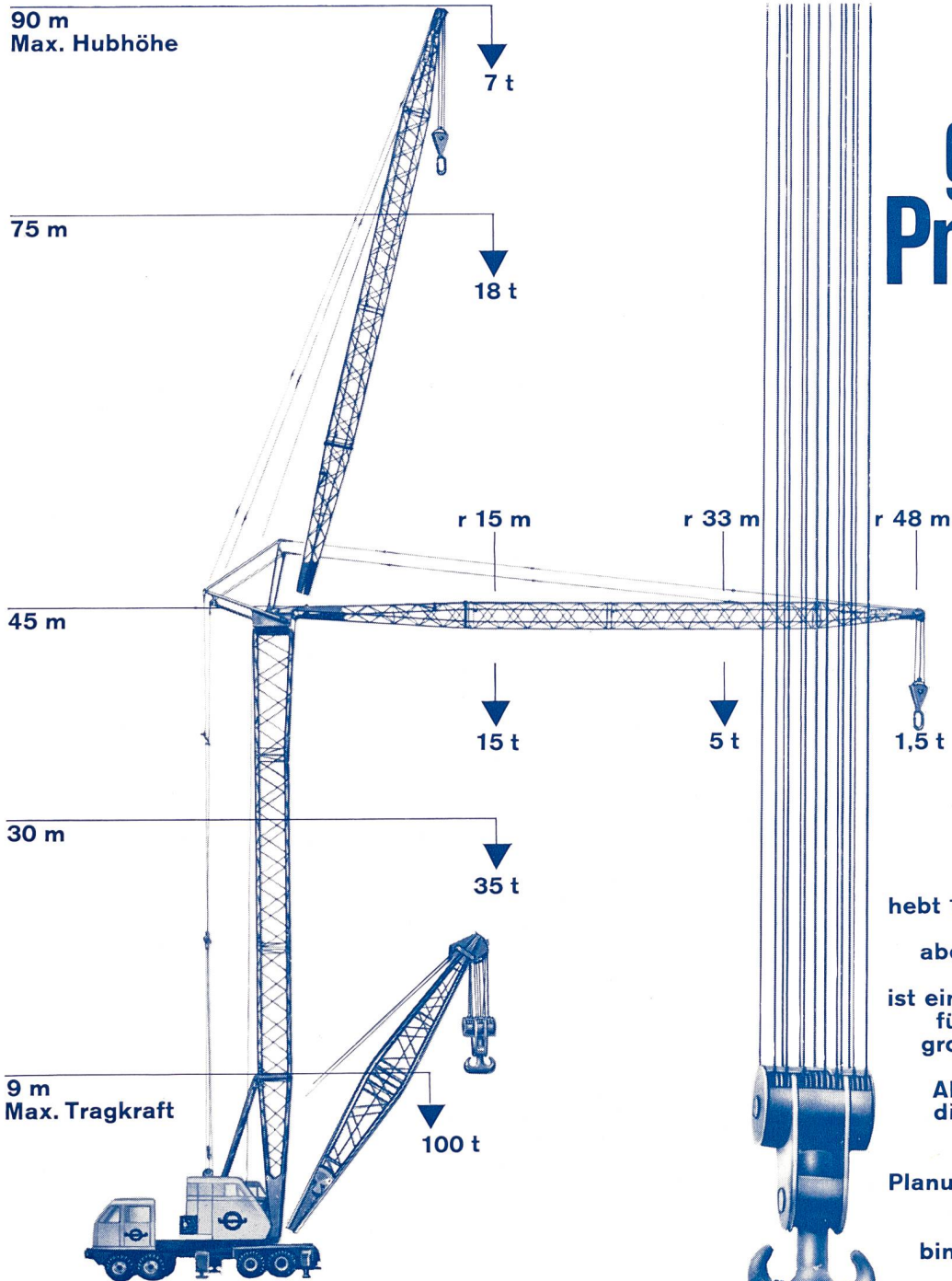
Nutzungsbedingungen

Die ETH-Bibliothek ist Anbieterin der digitalisierten Zeitschriften. Sie besitzt keine Urheberrechte an den Inhalten der Zeitschriften. Die Rechte liegen in der Regel bei den Herausgebern. Die auf der Plattform e-periodica veröffentlichten Dokumente stehen für nicht-kommerzielle Zwecke in Lehre und Forschung sowie für die private Nutzung frei zur Verfügung. Einzelne Dateien oder Ausdrucke aus diesem Angebot können zusammen mit diesen Nutzungsbedingungen und den korrekten Herkunftsbezeichnungen weitergegeben werden. Das Veröffentlichen von Bildern in Print- und Online-Publikationen ist nur mit vorheriger Genehmigung der Rechteinhaber erlaubt. Die systematische Speicherung von Teilen des elektronischen Angebots auf anderen Servern bedarf ebenfalls des schriftlichen Einverständnisses der Rechteinhaber.

Haftungsausschluss

Alle Angaben erfolgen ohne Gewähr für Vollständigkeit oder Richtigkeit. Es wird keine Haftung übernommen für Schäden durch die Verwendung von Informationen aus diesem Online-Angebot oder durch das Fehlen von Informationen. Dies gilt auch für Inhalte Dritter, die über dieses Angebot zugänglich sind.

Der grösste Pneukran der Welt..

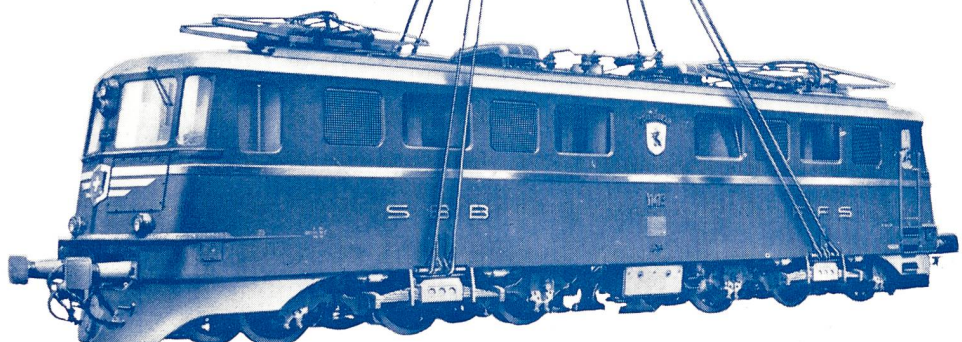


hebt 100 t mit Leichtigkeit 10 m hoch. Dass Sie aber damit 7 t auf 90 m Höhe heben können, ist eine Leistung, die Ihnen für Ihre Projekte neue, grosszügigere Lösungen erschliesst. Ab Frühjahr 1963 steht diese Maschine für Sie zur Verfügung. Nützen Sie bei Ihrer Planung die grossen, neuen Möglichkeiten und verlangen Sie unverbindlich Unterlagen und nähere Auskünfte.

Leu

Gegenüber den herkömmlichen Krantypen sind bei diesem Kran Hubhöhe und Hubkraft mehr als verdoppelt.

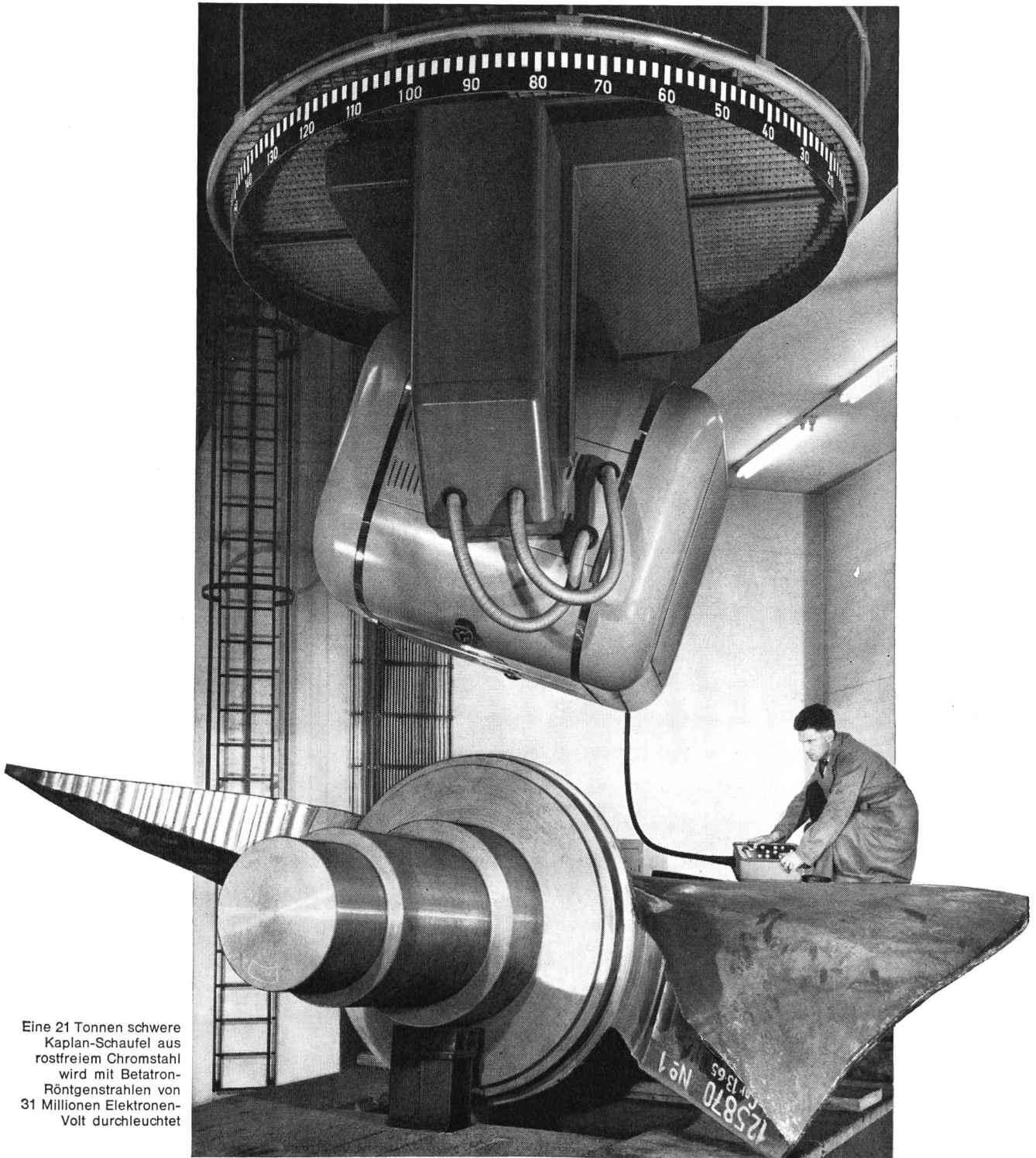
G. Stiefel, Transport-AG
Uetlibergstrasse 20
Zürich 3
Telefon 051 33 11 33



+GF+

die Stahlgießerei für Wasserturbinenteile

Reiche Erfahrung, handwerkliches Können, sowie eigene Forschung und moderne Laboratorien bieten Gewähr für das einwandfreie Gelingen komplizierter Stahlgussstücke



Eine 21 Tonnen schwere Kaplan-Schaukel aus rostfreiem Chromstahl wird mit Betatron-Röntgenstrahlen von 31 Millionen Elektronen-Volt durchleuchtet

Georg Fischer Aktiengesellschaft, Schaffhausen

Telephon: (053) 56031 und (053) 57031

Charles Keller Wallisellen ZH

Keller



Gradall G-1000

Der grösste
hydraulische
Mehrzweck-
Teleskop-Bagger
der Welt

Auf Raupen oder Pneus lieferbar, 10 ½
Tonnen Reisskraft, 5,5 Meter Grabtiefe,
Fingerspitzen-Steuerung, zwei GM-Diesel
Baggermotoren à 105 PS, ein Fahrmotor
Continental 186 PS, bis 40% mehr Bagger-
leistung als mit jedem Normalbagger
gleicher Grösse
Robust – wenig – zuverlässig
Zukunftsdevise: Keine Grossbaustelle
ohne Gradall G-1000
In 6 Monaten allein in der Schweiz
12 Stück verkauft!

Charles Keller Baumaschinen, Tel. 051/93 39 33

Ungeeignete Hebezeuge und Arbeitermangel
verursachen Betriebsunfälle, Warenverschleiss,
Arbeitsunterbrechung und Zeitversäumnis.

All diese Nachteile
sind mit Meili-Qualitätsprodukten

wie weggewischt

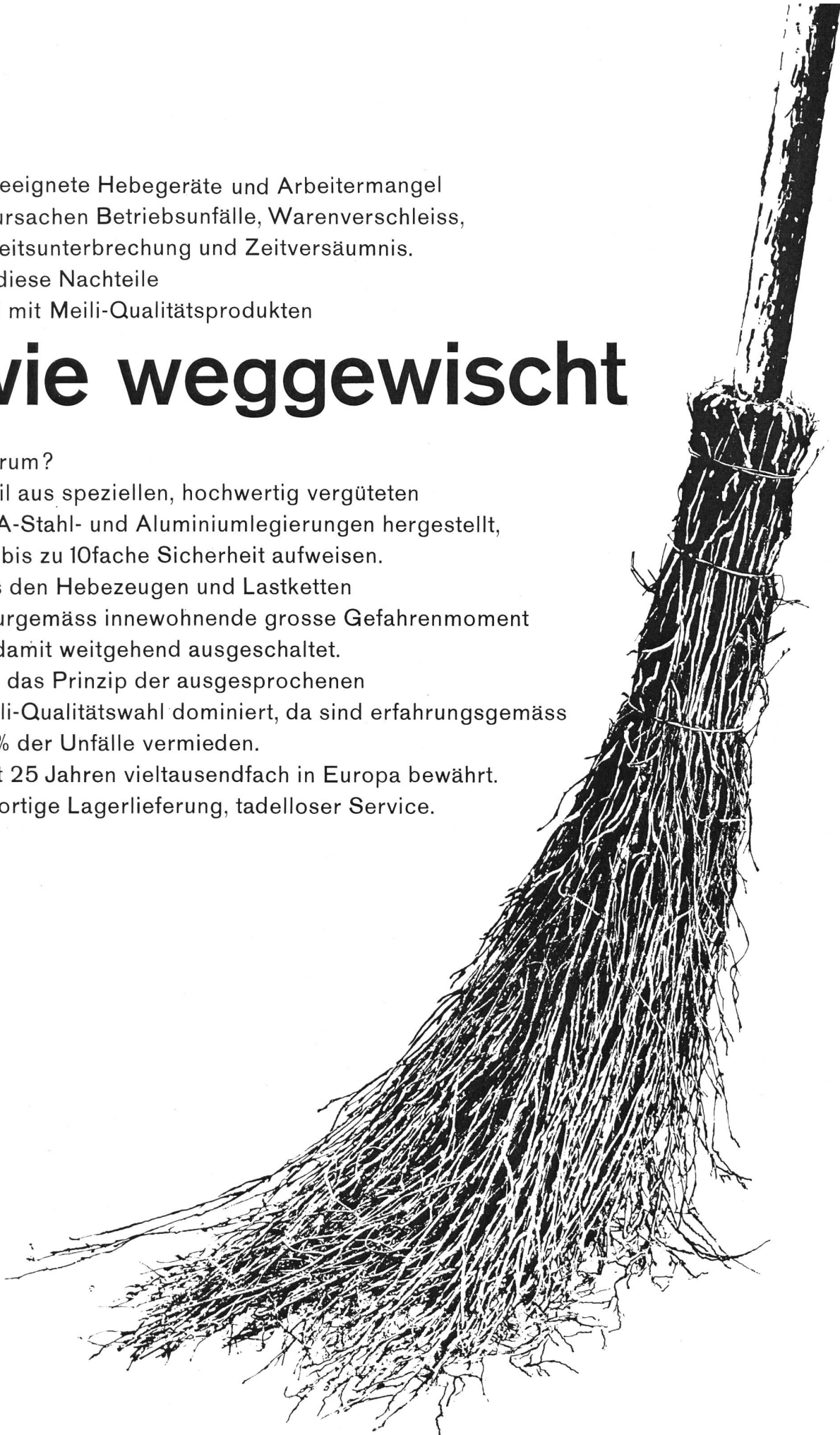
Warum?

Weil aus speziellen, hochwertig vergüteten
USA-Stahl- und Aluminiumlegierungen hergestellt,
die bis zu 10fache Sicherheit aufweisen.

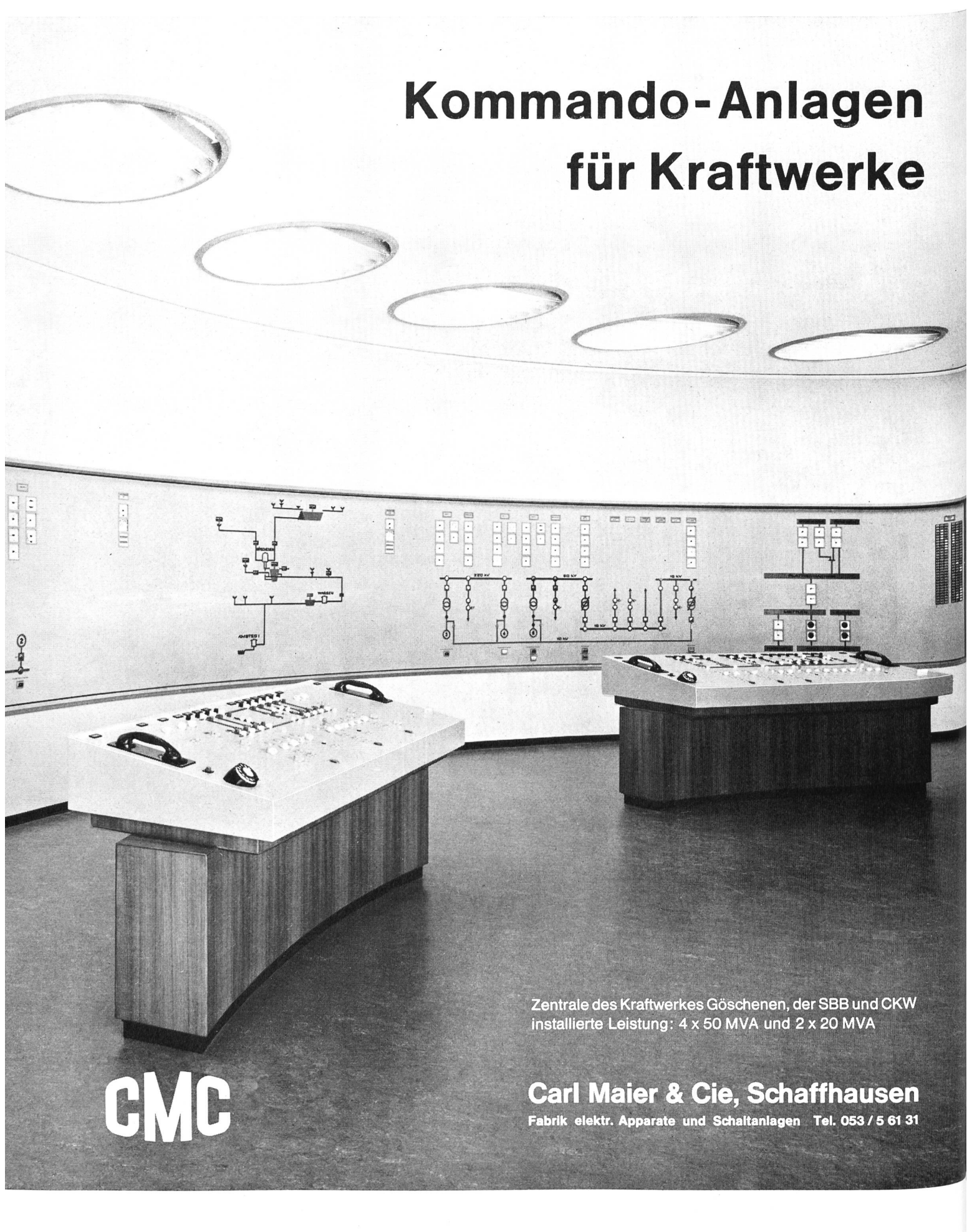
Das den Hebezeugen und Lastketten
naturgemäss inwohnende grosse Gefahrenmoment
ist damit weitgehend ausgeschaltet.

Wo das Prinzip der ausgesprochenen
Meili-Qualitätswahl dominiert, da sind erfahrungsgemäss
98% der Unfälle vermieden.

Seit 25 Jahren vieltausendfach in Europa bewährt.
Sofortige Lagerlieferung, tadelloser Service.



Kommando-Anlagen für Kraftwerke

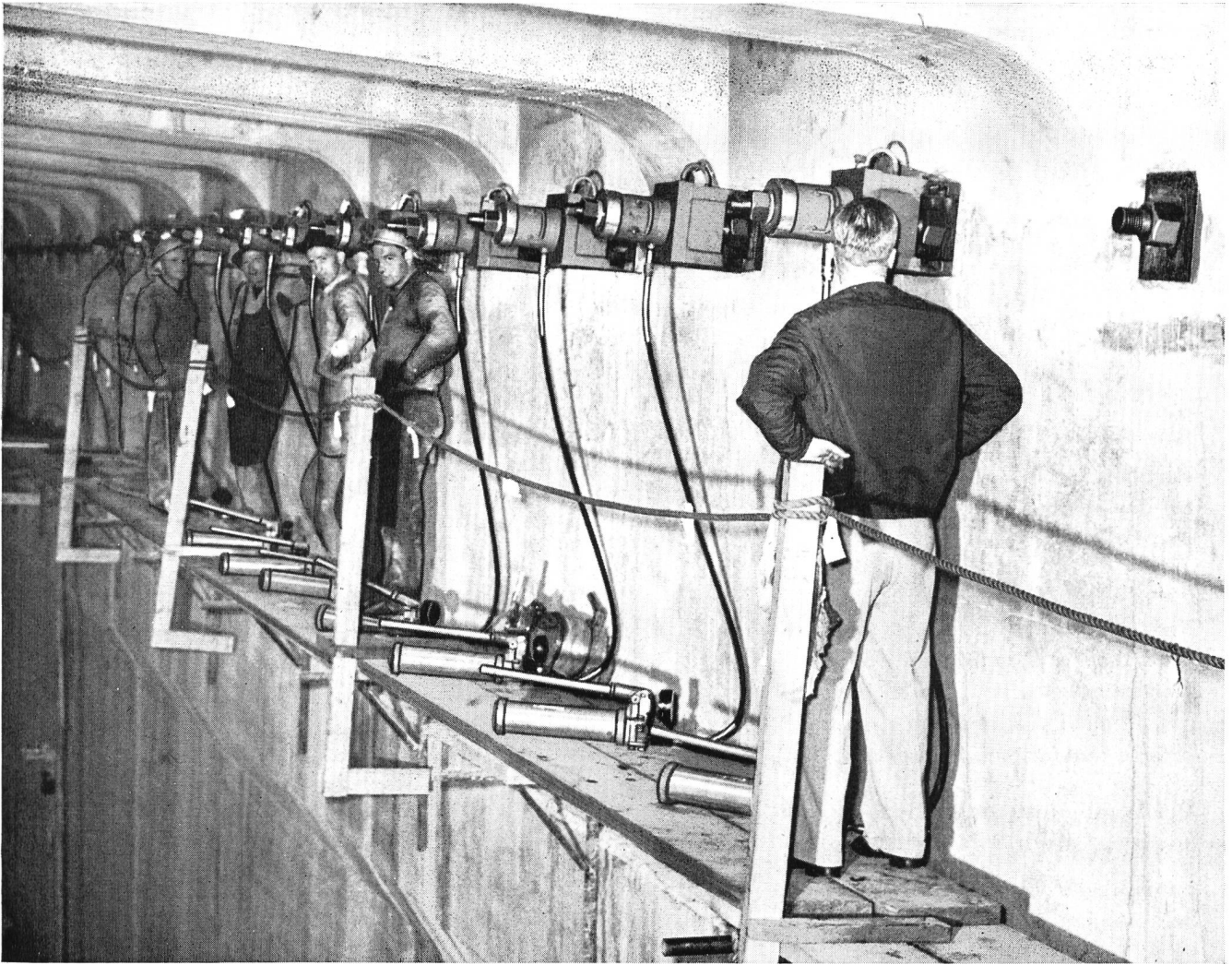


Zentrale des Kraftwerkes Göschenen, der SBB und CKW
installierte Leistung: 4 x 50 MVA und 2 x 20 MVA

CMC

Carl Maier & Cie, Schaffhausen

Fabrik elektr. Apparate und Schaltanlagen Tel. 053 / 5 61 31



«Das Mädchen für alles»:

MEILI'S SIMPLEX

Universal-Zieh-Stoß-Hydraulik
mit Arbeitszentrumloch bis 200 mm ϕ

ist beim Genie
wie in der Werkstatt Trumpf!

Meili's Hochdruckhydraulik (700 atü) findet als Einzelgerät für wenige Tonnen oder in großen Serien (siehe Abbildung oben) bis zu Tausenden von Tonnen Verwendung.

Die zwei Typen: Jenny = direkt betätigt
Remotrol = distanzbetätigt

ermöglichen sämtliche Anwendungen, ob vertikal bis horizontal, in jeder Richtung auf 360° und in jeder Lage. Zum Ziehen, Stoßen, Spannen, Richten, Biegen usw. die universalsten Produkte. Das Problem des Auf-, Ein- und Abpressens größter Lager, Wellen, Scheiben, Ritzel, Zahnräder, Büchsen, Kupplungen usw. wird damit auf einfachste und eleganteste Weise gelöst, ebenso wie jedes Betonvorspannproblem.

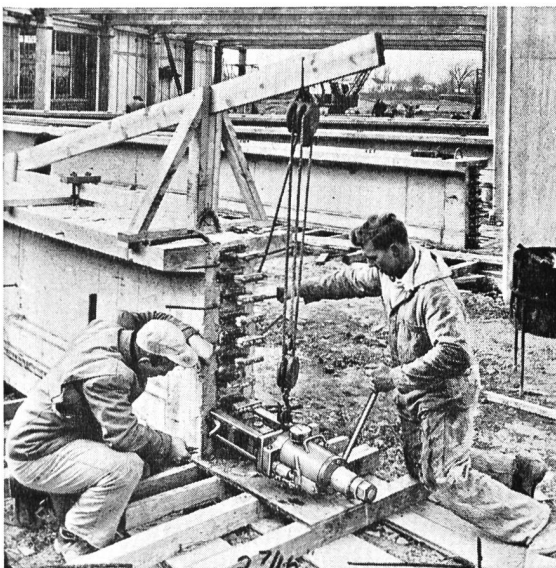
Meili brachte als erster hydraulische Hochdruckgeräte mit Arbeits-Zentrumloch in Europa auf den Markt.

Man verlange unsere bezüglichen **Prospekte Nrn. 44 und 56.**

L. MEILI & SOHN ZÜRICH 46

Zehntenhausstraße 63 — Telephon (051) 57 03 30 — 34

Pionier in der Unfallbekämpfung durch Qualitätshebezeuge seit über 25 Jahren.



Obere Abbildung:

Eine Batterie 54-t-Simplex-Remotrol-Einzelstab-Spannvorrichtungen, distanzbetätigt.

Untere Abbildung:

Gleichzeitiges Spannen mehrerer Adern mit 54-t-Simplex-Jenny-Zentrumloch-Zieh-Stoßpresse mit angebauter Hoch- und Niederdruckpumpe.

**PROVINCIALE
WATERSTAAT VON
SÜD-HOLLAND UND
HOOGHEEMRAADSCHAP
RIJNLAND, LEIDEN
(NIEDERLANDE)**

**MALLEGAT-SCHLEUSE
IN GOUDA:**

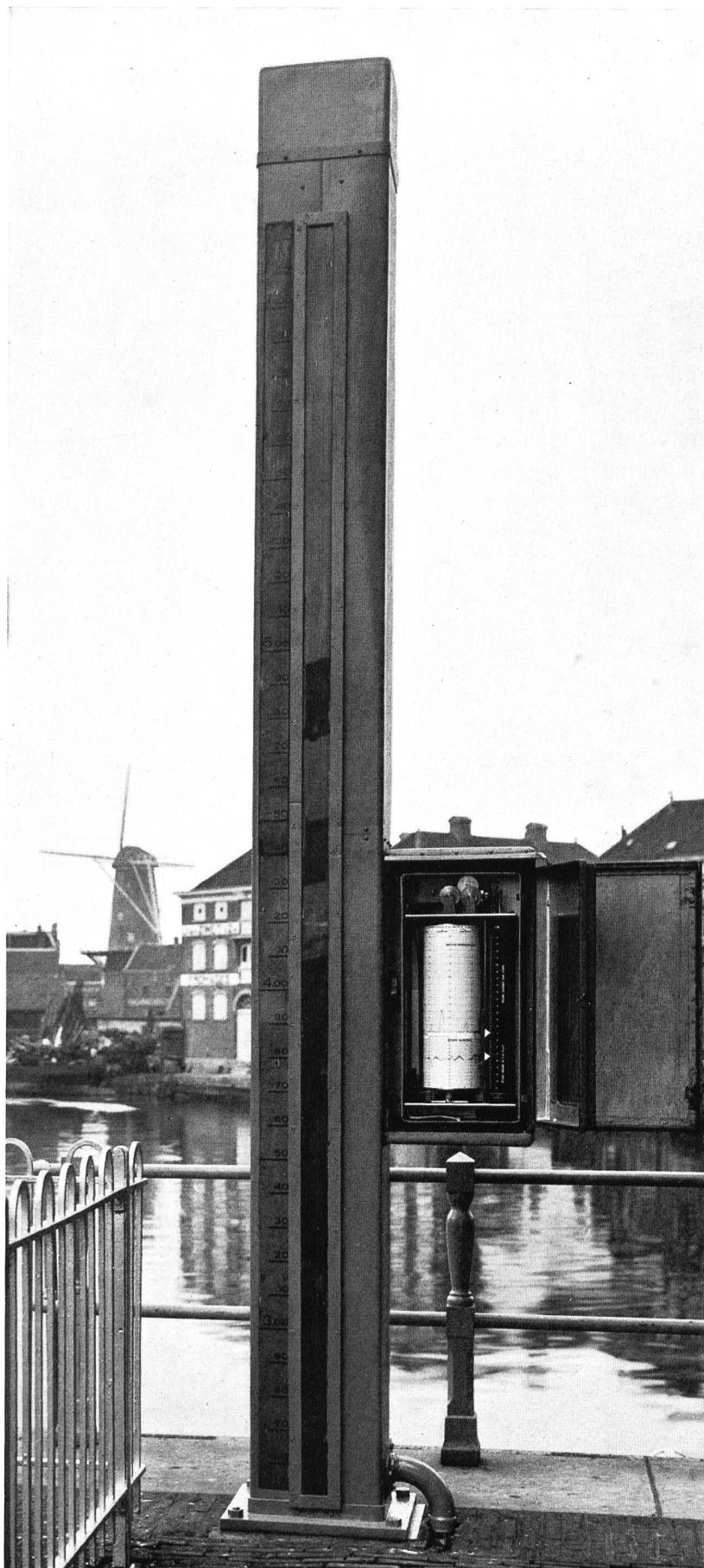
**Pegelstation an der Gouwe
bei der Schleuse zwischen Gouwe
und IJssel:**

Auf der Flußseite zeigt die **Pegelsäule** den Schiffen die freie Durchfahrthöhe zwischen dem Wasserstand der IJssel und einer festen Brücke hinter der Schleuse.

**Der kombinierte Registrier-
apparat notiert:**

unten: den Wasserstand der Gouwe,
Schreibhöhe 140 mm.

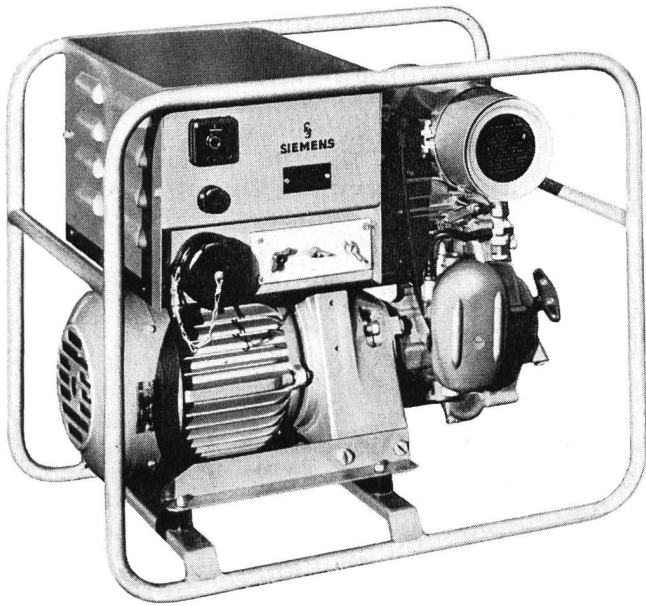
oben: um wieviel der Stand der
Gouwe höher ist als der Stand der
IJssel,
Schreibhöhe 290 mm,
Maßstab der Registrierung 1 : 5,
Durchmesser der Registriertrommel 170 mm,
Papiervorschub 70 mm/Tag,
Umlaufzeit 7½ Tage.





ELEKTROSÄTZE und NOTSTROMGRUPPEN

für jede gewünschte Leistung



Elektrosatz AKE 516-2J

Zweitakt-Benzinmotor. Frequenzumschaltbar. Wechselstromleistung 750 W bei 50 Hz, 220 oder 110 Volt; 900 W bei 60 Hz, 220 oder 110 Volt. Gleichstromleistung 600 W für Ladebetrieb. Gewicht 70 kg. Masse: 59,5 x 36,5 x 49 cm.

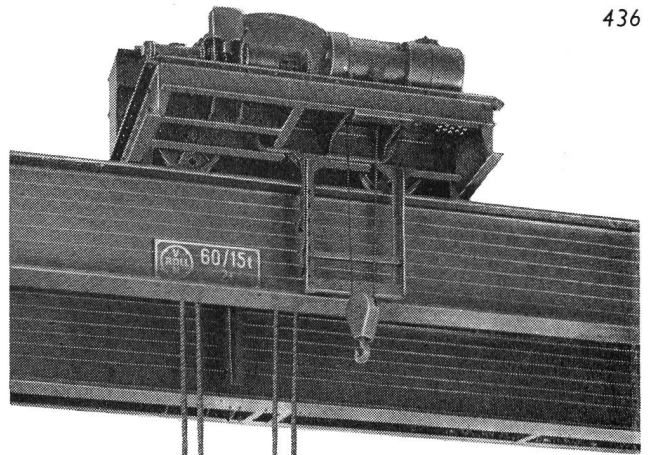
Verlangen Sie unseren Spezialprospekt.
Wir beraten Sie gerne und unverbindlich.

SIEMENS
ELEKTRIZITÄTSERZEUGNISSE AG

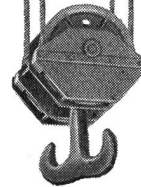
Zürich · Bern · Lausanne

Generalvertretung für die Schweiz der
SIEMENS-SCHUCKERTWERKE AKTIENGESELLSCHAFT
Berlin Erlangen

436



Krane
jeder Tragkraft für
elektrische Zentralen,
Dammbalkenkrane



Von Roll AG.

Werk Bern



Im Kieswerk und im Strassenbau - ein einziges Motorenöl für den ganzen Maschinenpark!



Die Firma Mazzetta & Co. in Trun ist sowohl als Bauunternehmen wie als Kieswerk bekannt. Diese Kombination bedingt zwangsläufig einen sehr gemischten, vielfältigen Maschinenpark. Wohl nirgendwo anders drängt sich die Forderung nach vereinfachter Schmierung so gebieterisch auf, wie gerade hier. Zusammen mit dem Gulf-Schmierberater wurde die Ideallösung gefunden: Ein einziges Motorenöl - **Gulf Super Duty Motor Oil** - wird für die Schmierung des ganzen Mazzetta-Maschinenparks verwendet. Dasselbe Öl gewährleistet ferner den einwandfreien Betrieb aller hydraulischen Systeme.

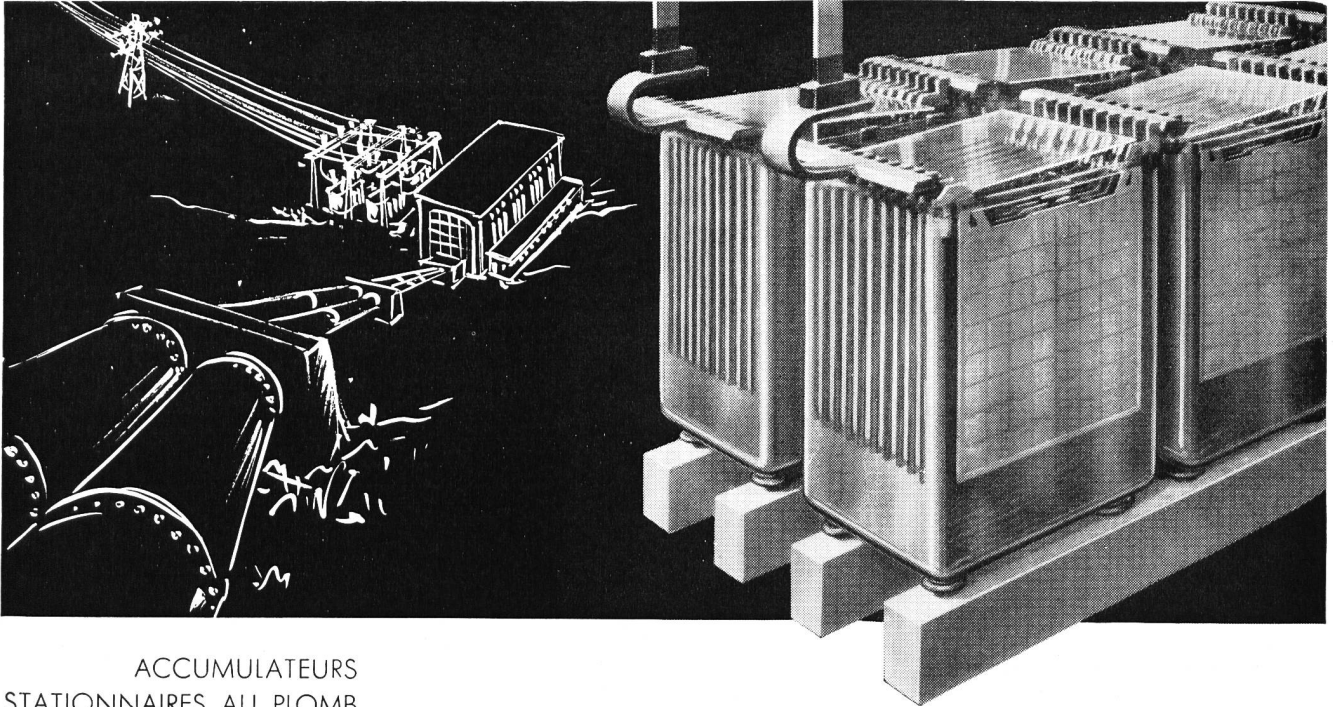
Herr Guerrino Mazzetta, der für die Bauführung verantwortlich zeichnet, verwendet seit Jahren Gulf-Produkte. Er findet, dass sie in hohem Masse sein Bestreben unterstützen, bei niedrigen Unterhaltskosten die Leistung seines Fahrzeug- und Maschinenparks zu steigern. «Wer im Bündner Oberland Strassen bauen will», so meint er, «der kann sich bei der ohnehin beschränkten Bausaison nicht noch Maschinenausfälle leisten. Kurze Bausaison aber heisst pressieren - und das bedeutet hohe Beanspruchung der Maschinen. Weil ich keine Risiken eingehen will, verwende ich die sauberen Gulf-Produkte.»

Gegen Personalausfall, launenhaftes Wetter und unvorhergesehene Wassereinträge kann sich kein Unternehmer schützen. Also ist es doppelt wichtig, die Einsatzbereitschaft des Maschinen- und Fahrzeugparks jederzeit sicherzustellen. Rufen Sie den Gulf-Schmierberater zu Hilfe. Er hat die richtigen Produkte und die grösste Erfahrung.

Gulf Oil (Switzerland) Zürich, Tel. 051 52 53 62



MIT GULF GEHT ALLES BESSER!

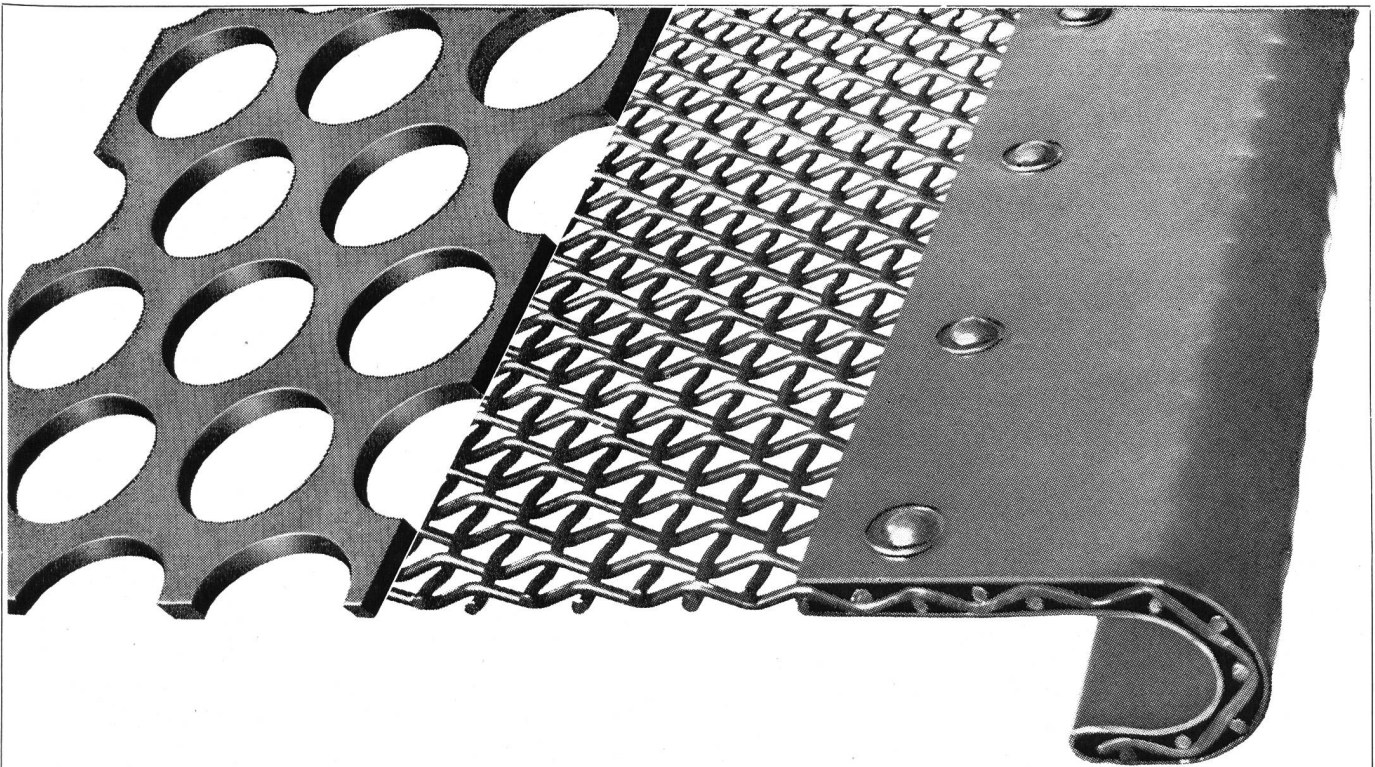


ACCUMULATEURS
STATIONNAIRES AU PLOMB
pour centrales électriques,
centraux téléphoniques, etc.

STATIONÄRE
BLEI-AKKUMULATOREN
für Elektrizitätswerke,
Telefonzentralen, usw.

LECLANCHÉ SA

YVERDON



Siebag-Lochbleche und Sortiergitter für Vibratoren und
Sortiertrommeln sind aus hochwertigem Spezialstahl
hergestellt. Sie haben sich auch bei stärkster Beanspruchung
bestens bewährt. Alle Lochungen und Maschenweiten.



Siebag AG
Regensdorf ZH
051 - 94 40 47

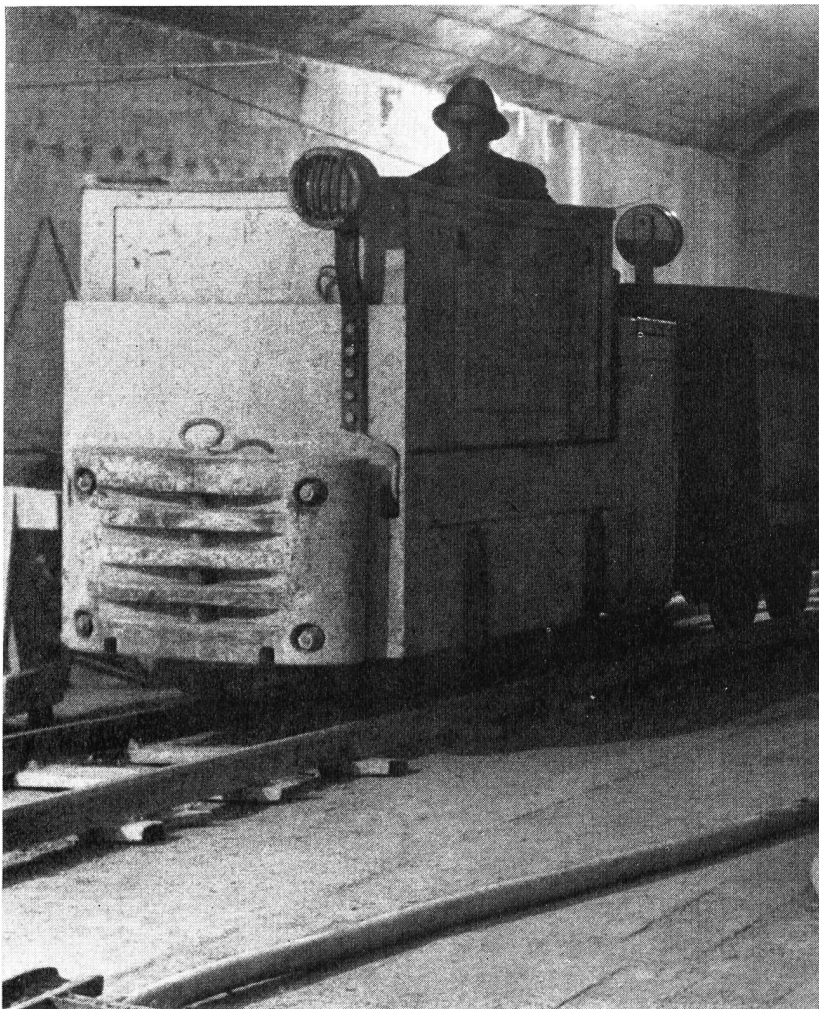
Wo die Sicherheit entscheidet: Electrona-Dural Batterien!

Die entscheidenden Vorzüge:

Statt der bisher für Traktionsbatterien üblichen Gitter- und Panzerplatten sind Electrona-Dural-Batterien mit Doppelröhrenplatten ausgerüstet. Diese patentierte Konstruktion ist nicht nur gewicht- und raumsparend, sondern übertrifft die gewöhnlichen Traktionsbatterie-Typen auch beträchtlich in Bezug auf

Lebensdauer und Leistung. Electrona-Dural-Platten werden in soliden Hartgummikasten eingebaut und lassen sich in jedes Elektrofahrzeug ohne jede Veränderung an Fahrzeug oder Batterietrog montieren. Electrona-Dural-Batterien halten weit über 1500 Entladungen aus; bei gleicher Zellengrösse ist die Leistung gegenüber Gitterplatten

um ca. 20 % höher, gegenüber Panzerplatten sogar um 60 %! Electrona-Dural-Batterien haben mit den Kasten dicht vergossene Deckel, fest verlötete Pole und Bleiverbinder. Daher saubere, trockene Batterien — keine Säurespritzer, keine Korrosion — denkbar einfache Reinigung und hohe Betriebssicherheit, kleinster Wartungsaufwand!




B+C 6

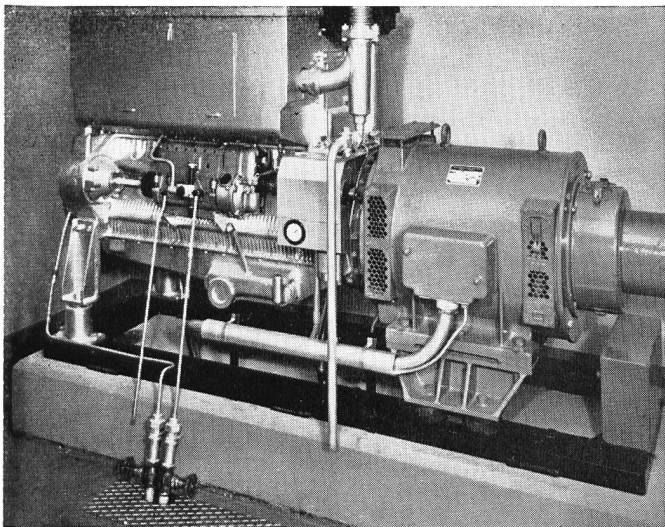
Jetzt auch im Abonnement!

Dank der überlegenen Qualität können Electrona-Dural-Batterien nun auch im Abonnement geliefert werden. Das Abonnement ist nicht nur rentabler als der Kauf — es garantiert Ihnen auch einen fachgemässen, regelmässigen Service.

Verlangen Sie genaue Unterlagen mit Erfahrungswerten aus der Praxis.

Electrona SA., Accumulatorenfabrik, Boudry/NE, Tel. 038/6 42 46


ELECTRONA



Vollautomatische Notstromgruppe von 50 kW Leistung mit luftgekühltem Dieselmotor

Notstromanlagen

für Industriebetriebe, Handelshäuser, Banken, Telephonzentralen, Theater, Flugsicherungsdienste, militärische Anlagen, Sanitätshilfsstellen, Elektrizitätswerke etc.

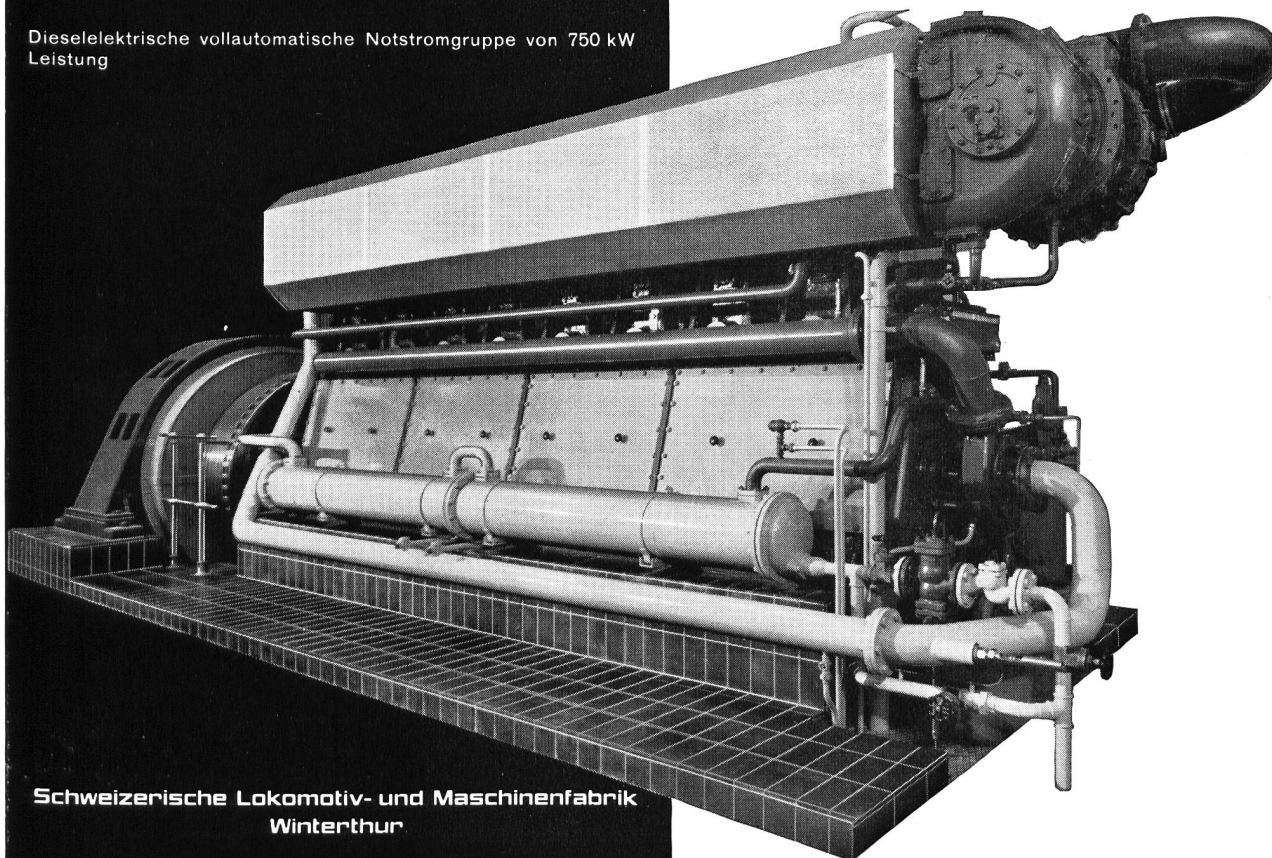
SLM

Notstromanlagen

bewahren Sie vor Stromausfall und brechen Ihre Stromspitzen.

Unsere voll- oder halbautomatischen Diesel-Generatorgruppen werden für Leistungen von 20-1000 kW ab Lager oder kurzfristig geliefert.

Diselelektrische vollautomatische Notstromgruppe von 750 kW Leistung



Schweizerische Lokomotiv- und Maschinenfabrik
Winterthur



Frostgefahr!

Kein Unterbruch im Betonieren
mit dem chlorfreien Frostschutzmittel
für armierten Beton

Friolite OC

Keine Gefährdung der Armierungseisen oder Verankerungen, sondern rostverhindernd. Gleichzeitig Verarbeitungserleichterung und Qualitätserhöhung. Pulverform. Feste Dosierung (3% des Z-Gewichtes). Betonieren bis -7°C möglich; keine Zerstörung des Betons beim Durchgefrieren bei tieferen Temperaturen.



Kaspar Winkler+Co.

FABRIK FÜR CHEMISCHE BAUSTOFFE - ZÜRICH - (051) 54 77 33
CHUR - ST.GALLEN - LUZERN - BERN - LAUSANNE