

Objektyp: **Advertising**

Zeitschrift: **Wasser- und Energiewirtschaft = Cours d'eau et énergie**

Band (Jahr): **54 (1962)**

Heft 12

PDF erstellt am: **22.07.2024**

### **Nutzungsbedingungen**

Die ETH-Bibliothek ist Anbieterin der digitalisierten Zeitschriften. Sie besitzt keine Urheberrechte an den Inhalten der Zeitschriften. Die Rechte liegen in der Regel bei den Herausgebern.

Die auf der Plattform e-periodica veröffentlichten Dokumente stehen für nicht-kommerzielle Zwecke in Lehre und Forschung sowie für die private Nutzung frei zur Verfügung. Einzelne Dateien oder Ausdrucke aus diesem Angebot können zusammen mit diesen Nutzungsbedingungen und den korrekten Herkunftsbezeichnungen weitergegeben werden.

Das Veröffentlichen von Bildern in Print- und Online-Publikationen ist nur mit vorheriger Genehmigung der Rechteinhaber erlaubt. Die systematische Speicherung von Teilen des elektronischen Angebots auf anderen Servern bedarf ebenfalls des schriftlichen Einverständnisses der Rechteinhaber.

### **Haftungsausschluss**

Alle Angaben erfolgen ohne Gewähr für Vollständigkeit oder Richtigkeit. Es wird keine Haftung übernommen für Schäden durch die Verwendung von Informationen aus diesem Online-Angebot oder durch das Fehlen von Informationen. Dies gilt auch für Inhalte Dritter, die über dieses Angebot zugänglich sind.

# GEWÄSSERSCHUTZ

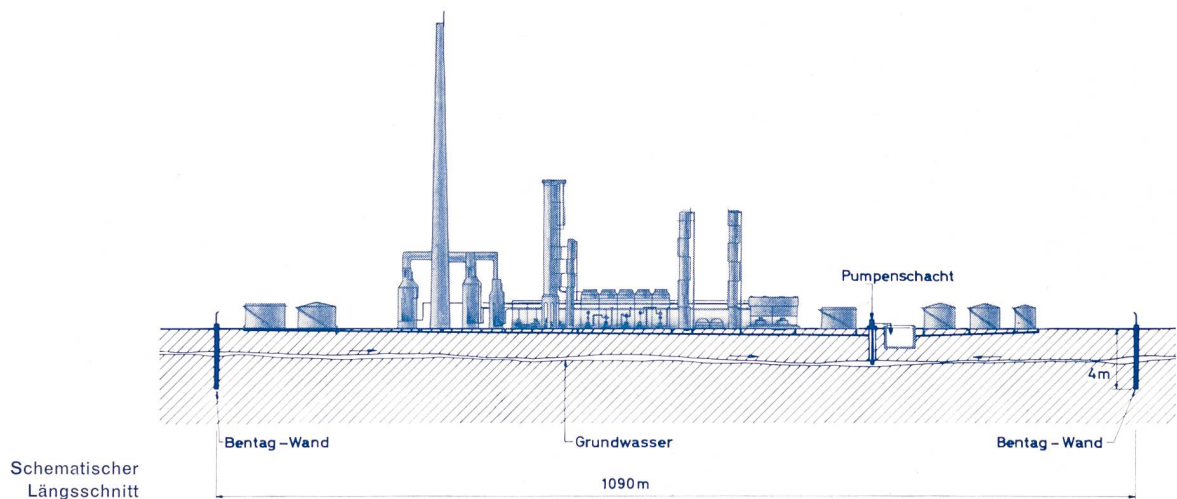


## Tauchwand

zum Schutze  
des Grundwassers  
gegen Benzin und Oel  
für die

**Raffineries du  
Rhône S.A.  
in Collombey VS**

Luftbild, Stand Okt. 1962  
Photo Pöt, Monthey



# bentag

SCHAFIR & MUGGLIN AG ZÜRICH

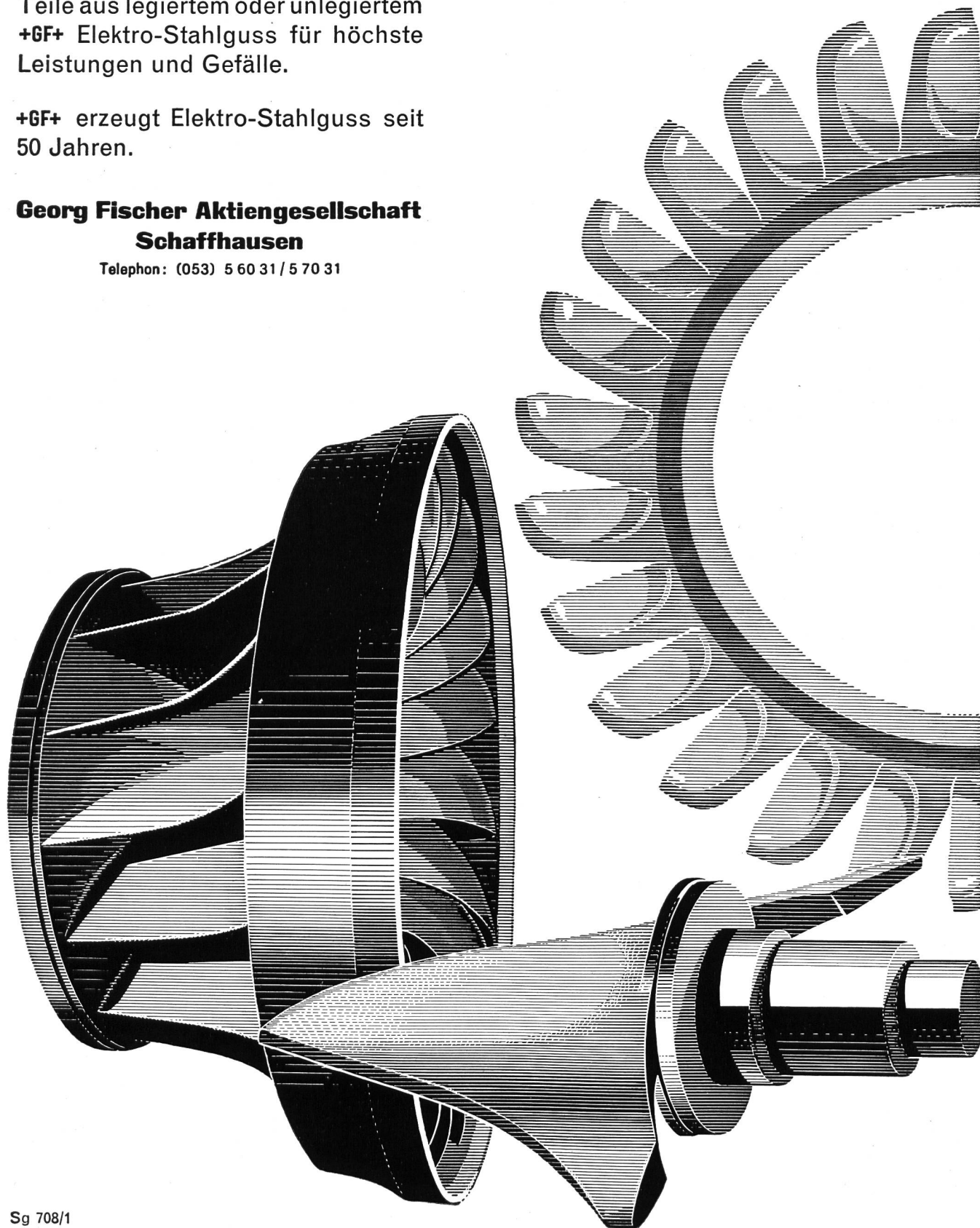
## **+GF+ -die Stahlgießerei für Wasserturbinenteile**

Wir liefern den Turbinenbauern Pelton- und Francisträder, Kaplanschaufeln sowie andere hochbeanspruchte Teile aus legiertem oder unlegiertem **+GF+** Elektro-Stahlguss für höchste Leistungen und Gefälle.

**+GF+** erzeugt Elektro-Stahlguss seit 50 Jahren.

**Georg Fischer Aktiengesellschaft  
Schaffhausen**

Telephon: (053) 5 60 31 / 5 70 31



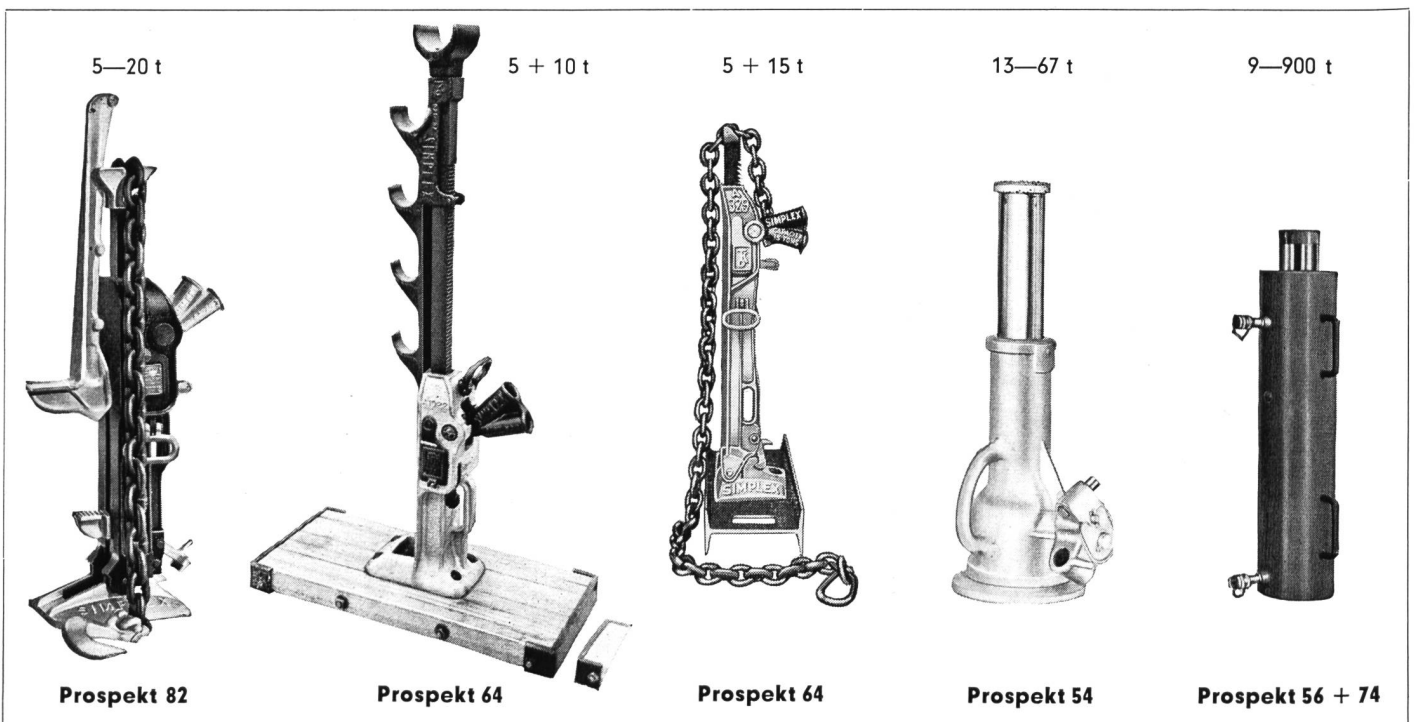


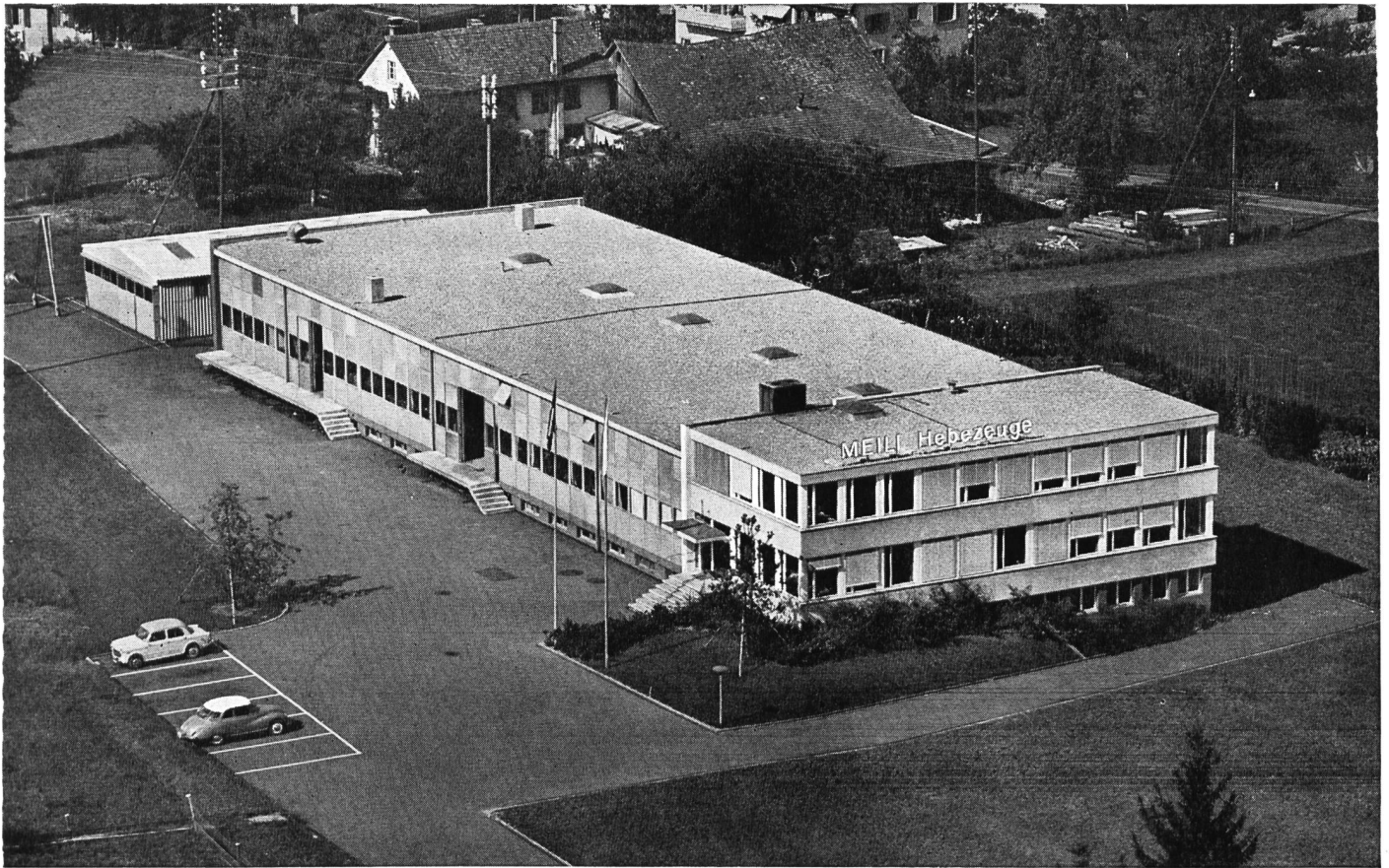
## MEILI VOR 1960

Im **Jahre 1936** führte **Meili** erstmals seine legierten SIMPLEX-Ganzstahlhebezeuge ein, bestrebt, dem schweizerischen Markt die einwandfreiesten Produkte für die **Unfallverhütung** und **Leistungssteigerung** zu verschaffen. Ebenfalls vor dem Zweiten Weltkrieg wurde die Generalvertretung weiterer bewährter USA-Hebezeugfabrikate wie CM und Coffing übernommen.

Die Absatzentwicklung beweist, daß man sich bei den maßgebenden Instanzen und Industrien **Meili's Pioniergedanken der Unfallbekämpfung durch legierte Qualitätshebezeuge nicht verschloß**. Ein Vierteljahrhundert Erfahrung zeigt, daß in den Betrieben, die das Prinzip der ausgesprochenen **Meili-Qualitätswahl** getreu anwenden, **98 % der anderswo** durch **ungeeignete Hebezeuge** und Arbeitermangel verursachten Unfälle vermieden sind.

Steigende Umsätze und Programmweiterungen bedingten eine entsprechende Vergrößerung und Modernisierung unseres Betriebes. Der neuzeitliche, zweckentsprechend eingerichtete Neubau war die Lösung.





## MEILI HEUTE

Unser Neubau, 1960 bezogen, ermöglicht es uns, bedeutend mehr zu leisten als früher. **Wir bieten: Sofortige Lagerlieferung einschließlich Ersatzteile; tadellosen Service mit modernen mechanischen und hydraulischen Prüfanlagen und Servicestation für alle von uns verkauften Erzeugnisse.**

Unten ein kleiner Ausschnitt aus unserem mannigfaltigen Verkaufsprogramm mit Standard- und Spezialhebezeugen für Kraft- und Elektrizitätswerke, Genie und Leitungsbau, Konstruktion, Installation, Montage, Unterhalt, Reparatur und Revision.

**Man verlange die angegebenen Prospekte oder Offerte für das gewünschte Produkt.**

## L. MEILI & SOHN ZÜRICH 11/46 - Postfach

Zehntenhausstraße 63    Telephon (051) 57 03 30 - 34

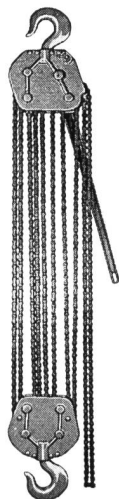
Hebezeuge, Fördermittel, Werk- und Industrieausrüstungen

$\frac{3}{4}$ —6 t



Prospekt 68

$\frac{3}{4}$ —13,5 t



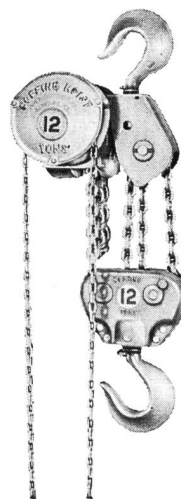
Prospekt 86

$\frac{1}{2}$ —10 t



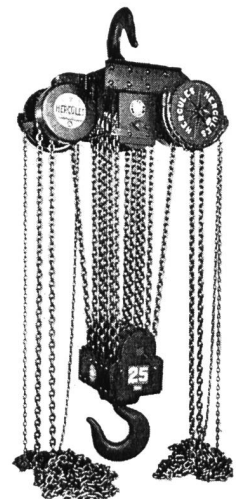
Prospekt 68

1—12 t



Prospekt 86 / Porta

11—36 bzw. 65 t



Prospekt 86

# LOSINGER

Losinger + Co AG  
Bauunternehmung

**Pumpspeicherwerk**

**Vianden  
Luxembourg**

Ausführung von  
Baulos 3

in Arbeitsgemeinschaft

Kavernenzentrale  
Druckstollen  
Unterwasserstollen

Ausführung  
von Felsankern  
Typ

VSL

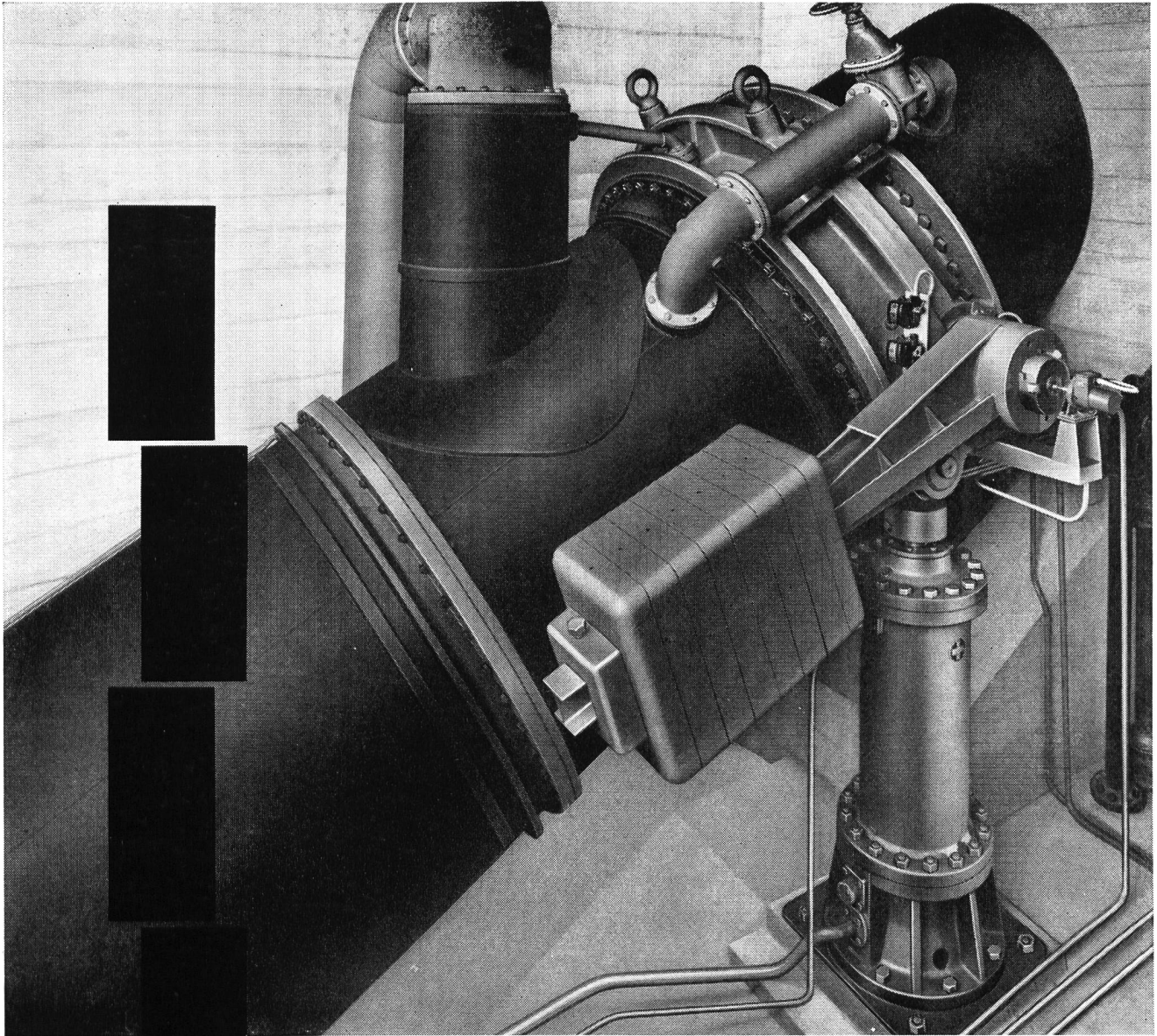
90t und 125t  
zur Sicherung der  
Kavernenwände

**Kraftwerk  
Schiffenen**

Ausführung von  
Los 1

in Arbeitsgemeinschaft

Staumauer  
Wasserfassungen  
Maschinenhaus



Bei Rohrbruch  
automatisch schliessende  
VON ROLL Drosselklappe 1900 mm NW,  
4,8 kg/cm<sup>2</sup> Betriebsdruck,  
im Kraftwerk Ernen (Schweiz)  
mit Gewichtsantrieb zum Schliessen  
und Öl-Servomotor zum Öffnen

◀ Mit diesem  
Baustein  
steht und fällt  
der ganze Turm.

Ein solcher «Baustein»  
ist ein **Absperrorgan**  
im Gesamtgebilde  
eines Wasserkraftwerkes:  
**von ihm hängt  
die Sicherheit  
der ganzen Anlage ab**

# VON ROLL

## Absperrorgane

für Wasserkraftwerke – unsere Spezialität

VON ROLL AG. Werk Klus (Schweiz)

Charles Wallisellen ZH  
**Keller**



## Gradall G-1000

Der grösste  
hydraulische  
Mehrzweck-  
Teleskop-Bagger  
der Welt

Auf Raupen oder Pneus lieferbar, 10 ½  
Tonnen Reisskraft, 5,5 Meter Grabtiefe,  
Fingerspitzen-Steuerung, zwei GM-Diesel  
Baggermotoren à 105 PS, ein Fahrmotor  
Continental 186 PS, bis 40% mehr Bagger-  
leistung als mit jedem Normalbagger  
gleicher Grösse  
Robust – wendig – zuverlässig  
Zukunftsdevise: Keine Grossbaustelle  
ohne Gradall G-1000  
In 6 Monaten allein in der Schweiz  
12 Stück verkauft!

Charles Keller Baumaschinen, Tel. 051/93 39 33



# ESCHER WYSS

## Für das Speicherkraftwerk Vianden

das nach beendetem Ausbau das größte Pumpspeicherwerk Europas sein wird, liefert Escher Wyss von den insgesamt vorgesehenen 9 Maschinensätzen

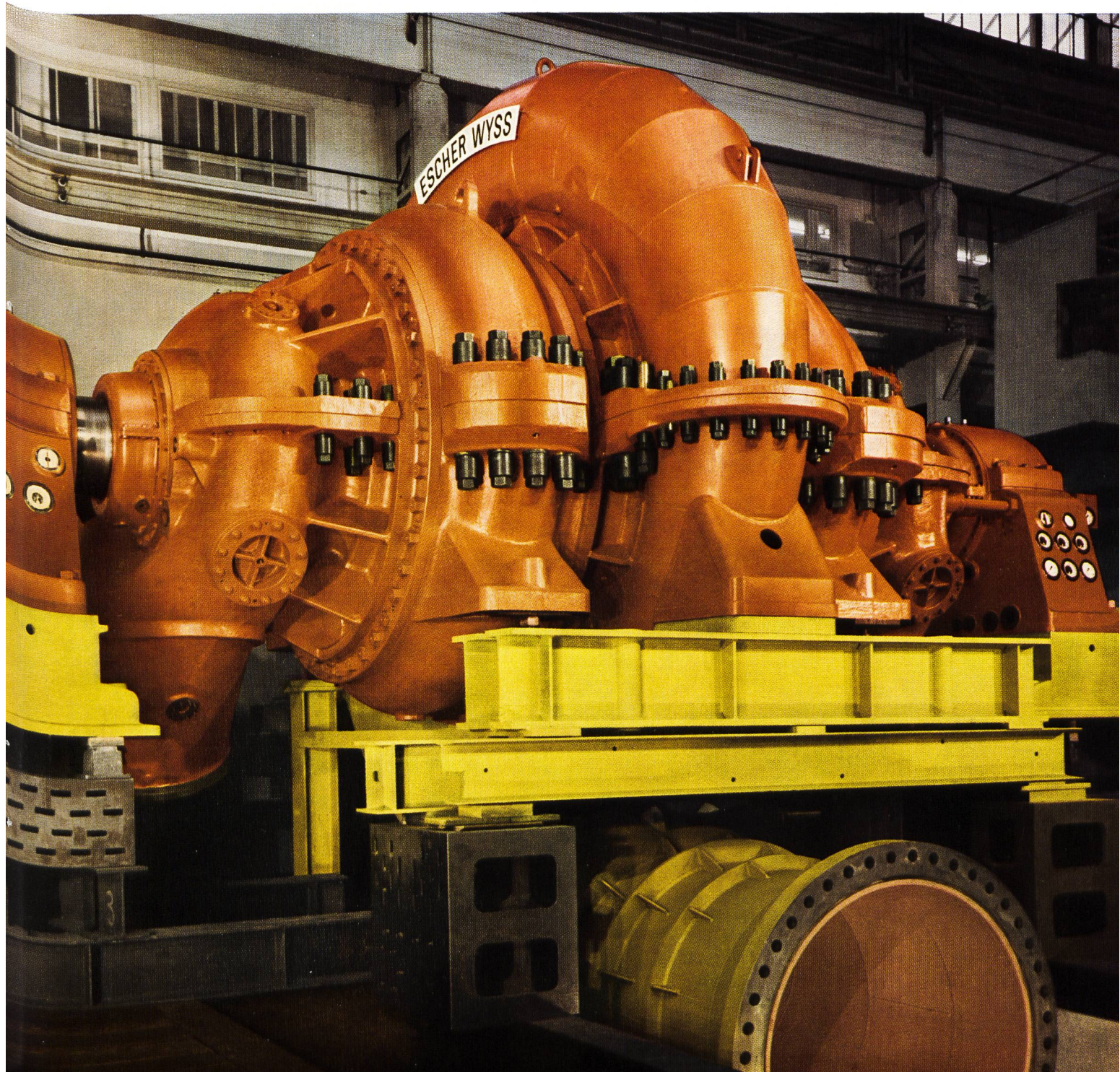
**5 Speicherpumpen mit einer max. Antriebsleistung von je 92000 PS**

**5 Francisturbinen mit einer max. Leistung von je 142000 PS**

**5 Kugelschieber NW 1800 mm druckseitig der Pumpen**

**9 Druckausgleichstopfbüchsen NW 2000 mm bei den Turbineneinläufen**

**Escher Wyss Zürich und Ravensburg/Württ.**



# Escher Wyss Hydraulische Anlagen

---

## Wasserturbinen

Freistrahlturbinen für hohe Gefälle  
Francisturbinen jeder Leistung, insbesondere Hochdruckturbinen für Gefälle bis zu etwa 600 m  
Kaplanturbinen bis zu den größten Abmessungen  
Rohrturbinen mit und ohne Getriebe  
Regeleinrichtungen zum Konstanthalten von Drehzahl, Leistung und Wasserspiegel sowie zur Begrenzung des Druckstoßes

---

## Turbopumpen

Zentrifugalpumpen bis zu den größten Abmessungen und Leistungen für Speicherkraftwerke  
Pumpenturbinen  
Propeller- und Kaplanpumpen für Kühlwasser- sowie für Ent- und Bewässerungsanlagen

---

## Druckleitungen

Druck- und Verteilleitungen für Wasserkraft- und allgemeine Pumpenanlagen  
Hosen- und Abzweigrohre jeder Größe, zum Teil in gewichtsparender patentierter Ausführung  
Stollenverkleidungen, Schachtpanzerungen

---

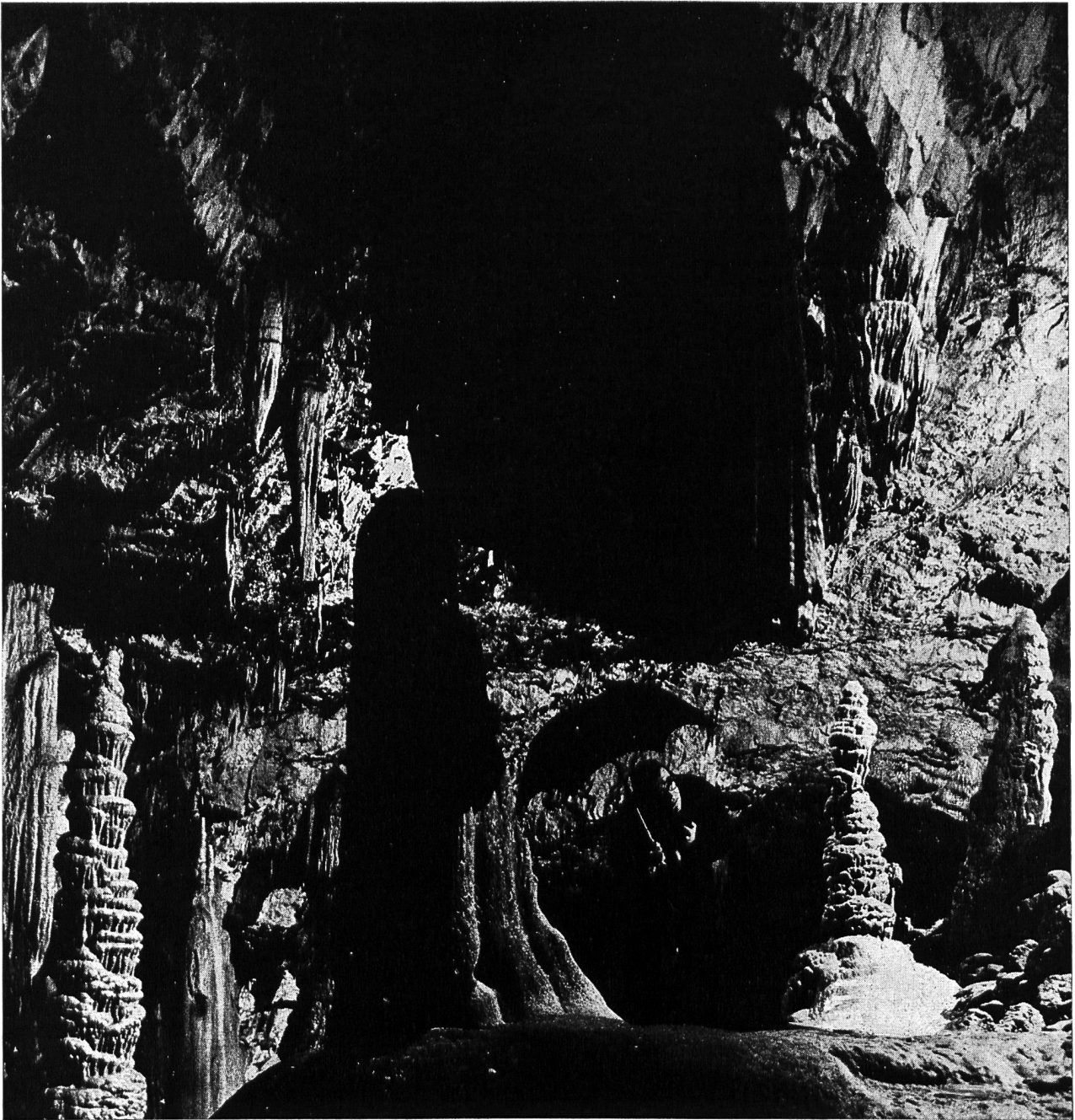
## Abschlußorgane

Sicherheits-Drosselklappen in jeder Größe für Drücke von einigen hundert Meter Wassersäule  
Kugelschieber in gegossener und geschweißter Ausführung  
Grundablaßschützen für höchste Wasserdrücke  
Einlauf-, Gleit- und Rollschützen  
Dammbalken und Rechenanlagen  
Zylinderschützen, System Escher Wyss, als automatische Hochwasser-Ablässe  
Druckreduzieranlagen und Energievernichter jeder Leistung

---

## Verstellpropeller für Schiffe

Propeller für Vorwärtsfahrt, Stopp und Rückwärtsfahrt ohne Umsteuerung der Welle und ohne Veränderung der Maschinendrehzahl (Fabrikation im Werk Ravensburg)



Romantik beiseite, vor allem unter einem Staubecken. Seit Jahrtausenden schirmt Bitumen sicher gegen Wasser ab und hält Wasser dort zurück, wo es bleiben muss. Shell Bitumen spielt im Wasserbau die führende Rolle, nutzen Sie unsere weltweite Erfahrung.

Shell Switzerland, Beratungsdienst, Löwenstrasse 1, Zürich 1, Tel. 051 / 253670



**BITUMEN**

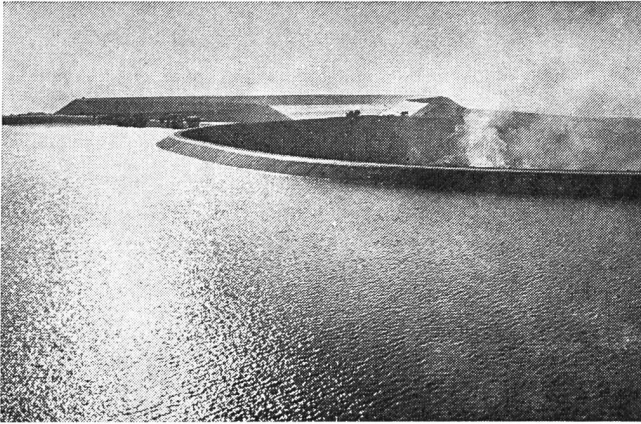


# Société générale pour l'industrie Genf

17, rue Bovy-Lysberg

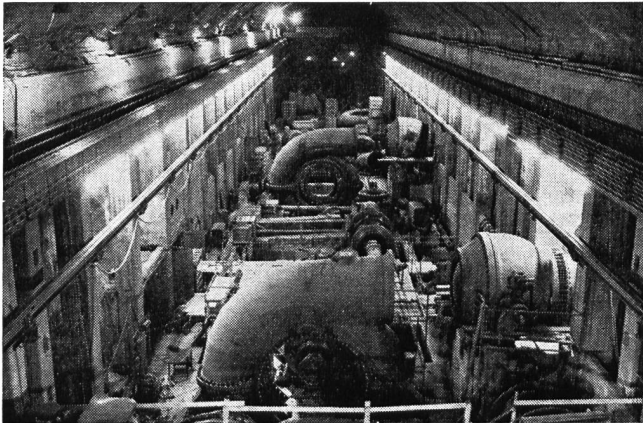
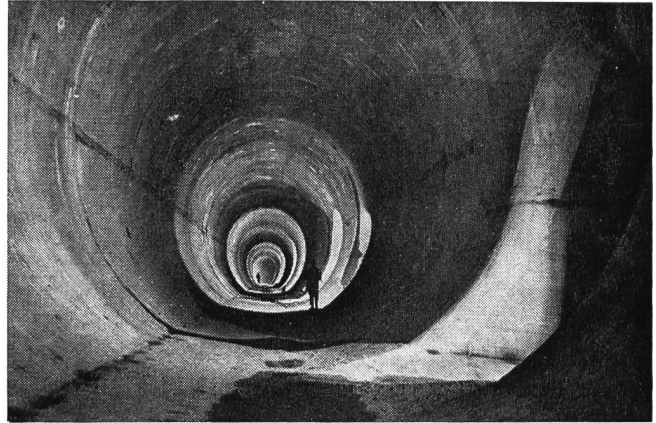
Planungsbüro

Entwurf, Bauleitung und Koordinierung  
von Wasserkraftanlagen, Hoch- und Tiefbau



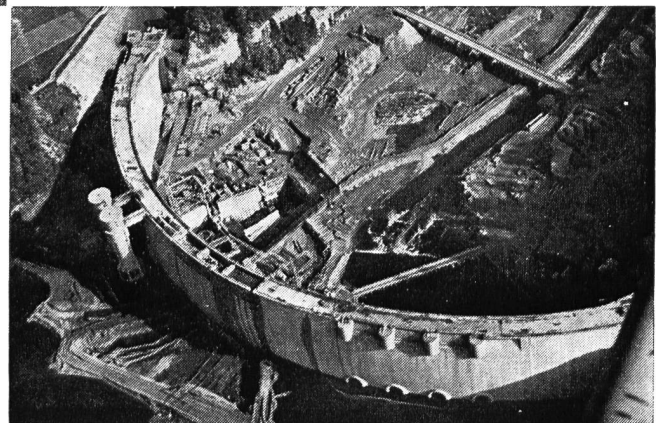
◀ Vianden (Luxemburg)  
Oberbecken

Vianden (Luxemburg)  
Unterwasserstollen II ▶



◀ Vianden (Luxemburg)  
Kavernenzentrale

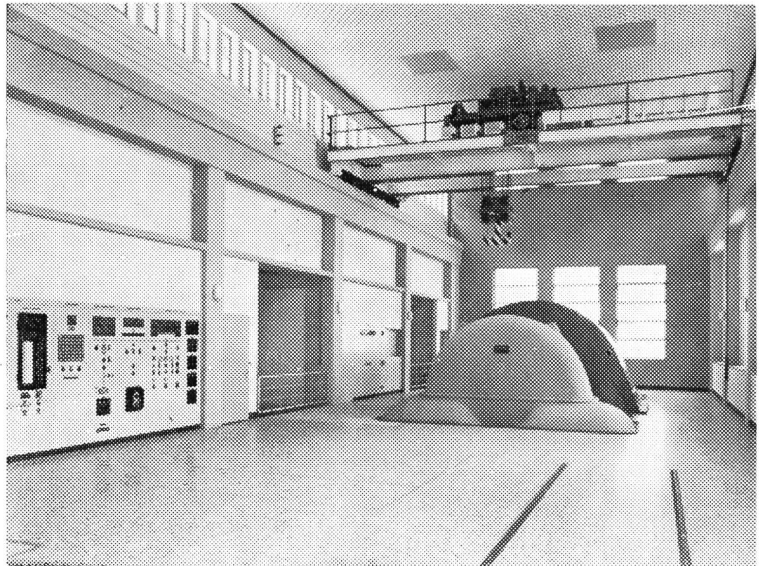
Schiffenen (Schweiz)  
Bogenstaumauer ▶



**Schweizerische Elektrizitäts-  
und Verkehrsgesellschaft  
Basel**

*Suiselectra*

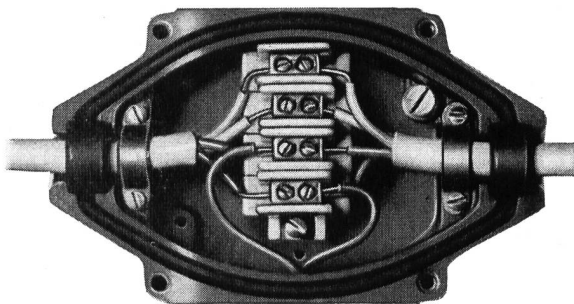
**Projektierung und Bauleitung der  
elektro-mechanischen Anlagen  
des Kraftwerkes Schiffenen**



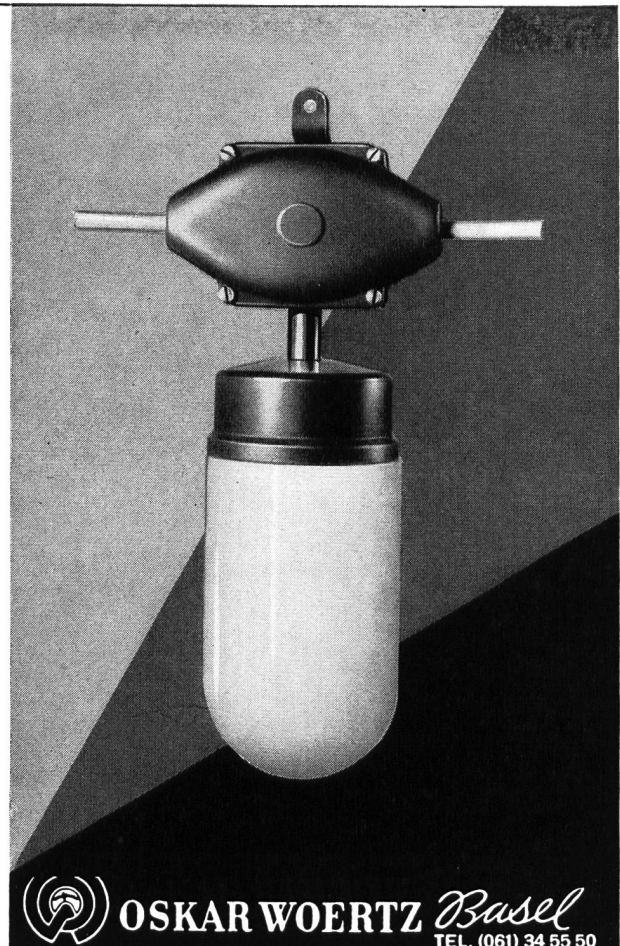
Zentrale Pallazuit der Société des Forces Motrices du  
Grand-St-Bernard

**Abzweigdosen  
2 teilig**

für durchlaufende Kabel  
von 2,5 bis 10 mm<sup>2</sup>



auch geeignet  
zum Anbau von Armaturen  
für die Beleuchtung von  
Tunnels und Stollen



# CORTAILLOD

Sté D'EXPLOITATION DES CABLES ÉLECTRIQUES

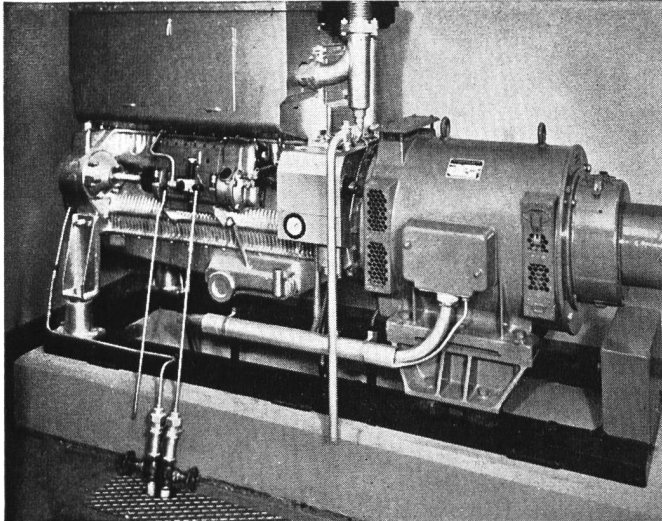
**CABLES  
SOUS PLOMB**

**CABLES  
THERMOPLASTIQUES**

**BLEIKABEL**

**KUNSTSTOFFKABEL**

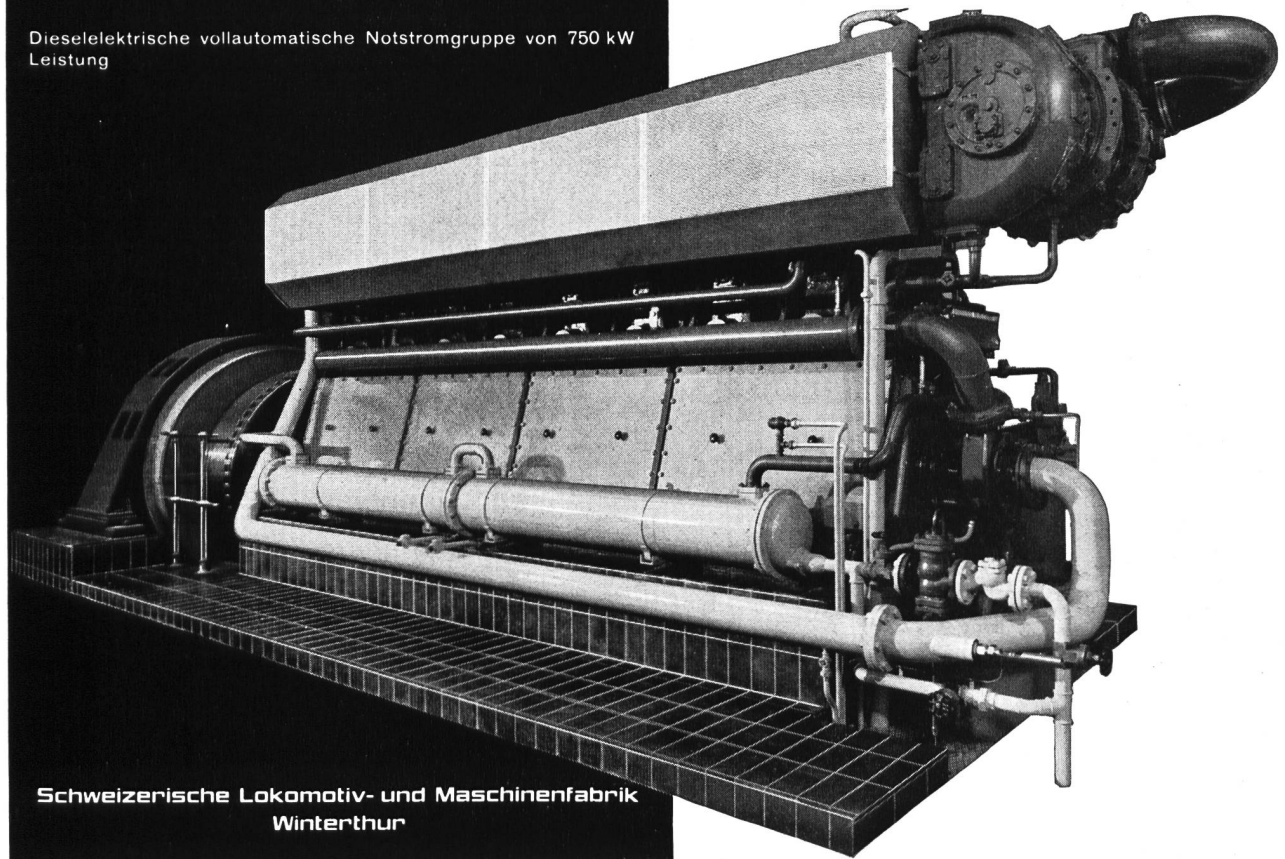
DEC



Vollautomatische Notstromgruppe von 50 kW Leistung mit luftgekühltem Dieselmotor

# SLM

Diselelektrische vollautomatische Notstromgruppe von 750 kW Leistung



Schweizerische Lokomotiv- und Maschinenfabrik Winterthur

## Notstromanlagen

für Industriebetriebe, Handelshäuser, Banken, Telephonzentralen, Theater, Flugsicherungsdienste, militärische Anlagen, Sanitätshilfsstellen, Elektrizitätswerke etc.

## Notstromanlagen

bewahren Sie vor Stromausfall und brechen Ihre Stromspitzen.  
Unsere voll- oder halbautomatischen Diesel-Generatorgruppen werden für Leistungen von 20-1000 kW ab Lager oder kurzfristig geliefert.

**1963** Wir wünschen Ihnen  
Glück und Erfolg



**Kaspar Winkler+Co.**

ZÜRICH CHUR ST.GALLEN LUZERN BERN LAUSANNE





Großzügige Deichbauten im Süßwasser des IJsselmeeres, der ehemaligen mit der Nordsee verbundenen Zuidersee

Herzliche Glückwünsche  
für eine mutige Fahrt ins Neue Jahr