

Zeitschrift: Wasser- und Energiewirtschaft = Cours d'eau et énergie
Herausgeber: Schweizerischer Wasserwirtschaftsverband
Band: 57 (1965)
Heft: 7

Werbung

Nutzungsbedingungen

Die ETH-Bibliothek ist die Anbieterin der digitalisierten Zeitschriften. Sie besitzt keine Urheberrechte an den Zeitschriften und ist nicht verantwortlich für deren Inhalte. Die Rechte liegen in der Regel bei den Herausgebern beziehungsweise den externen Rechteinhabern. [Siehe Rechtliche Hinweise.](#)

Conditions d'utilisation

L'ETH Library est le fournisseur des revues numérisées. Elle ne détient aucun droit d'auteur sur les revues et n'est pas responsable de leur contenu. En règle générale, les droits sont détenus par les éditeurs ou les détenteurs de droits externes. [Voir Informations légales.](#)

Terms of use

The ETH Library is the provider of the digitised journals. It does not own any copyrights to the journals and is not responsible for their content. The rights usually lie with the publishers or the external rights holders. [See Legal notice.](#)

Download PDF: 18.03.2025

ETH-Bibliothek Zürich, E-Periodica, <https://www.e-periodica.ch>



Unser Pneukran Nr. 8 mit 90 m langem Ausleger bei der Montage des Expo-Aussichtsturmes. Der ganze Turm wurde in nur drei Tagen montiert! Diesen Turm haben wir inzwischen wieder mit dem gleichen Pneukran demontiert und nach **München** transportiert, wo er an der Verkehrsausstellung wieder in Betrieb ist.



Tel. 051 33 11 33

Schwer- Transporte

bis **100 t** Stückgewicht
im Flachland und Gebirge
Maschinentransporte

Fabrikumzüge

8 Pneukrane

mit Hubkraft bis zu
105 Tonnen

mit Hakenhöhe bis zu
90 Metern

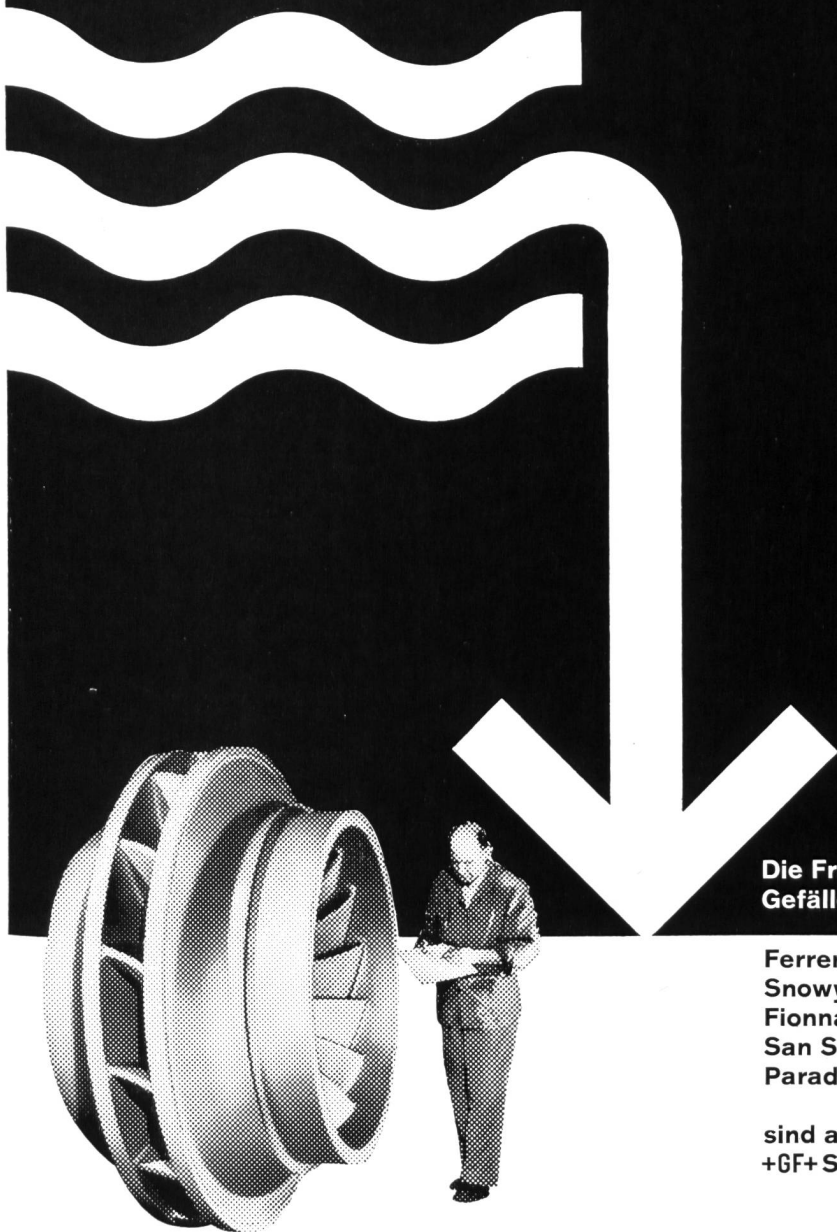
für die Montage von

- Stahlkonstruktionen
- Betonelementen
- vorfabrizierten Gebäuden

Verlangen Sie:

- unsere technischen Vorschläge für Transport und Montage von Stücken jedes Gewichtes und jeder Dimension. Unsere Disponenten beraten Sie gerne.
- unsere Prospekte über die 30 verschiedenen Schwertransport- und Spezialanhänger.
- unsere Prospekte über die verschiedenen Kranwagen von 4,5 bis 105 t Hubkraft und 10 bis 90 Metern Hakenhöhe.

Technische Höchstleistung mit **+GF+** Stahlguss



Die Francisturbinen für die höchsten
Gefälle der Welt:

Ferrera	Schweiz	522 m
Snowy-Murray	Australien	520 m
Fionnay-Mauvoisin	Schweiz	465 m
San Silvestro	Italien	454 m
Paradela	Portugal	430 m

sind ausgerüstet mit Rädern aus
+GF+ Stahlguss.

Francisrad «Ferrera», Gewicht 4,6 t
+GF+ Stahlguss mit 13% Chrom

Sg 729/1

Reiche Erfahrung, spezialisierte Arbeitskräfte, grosszügiges Forschungsprogramm, sowie ständige Verbesserung der Fabrikations- und Kontrolleinrichtungen bieten Gewähr für die hervorragende Qualität von **+GF+** Stahlguss.

Georg Fischer Aktiengesellschaft, Schaffhausen

Telephon (053) 5 60 31 und (053) 5 70 31



cuivre
bronze

Lignes aériennes

aluminium
aluminium-acier
aldrey
aldrey-acier

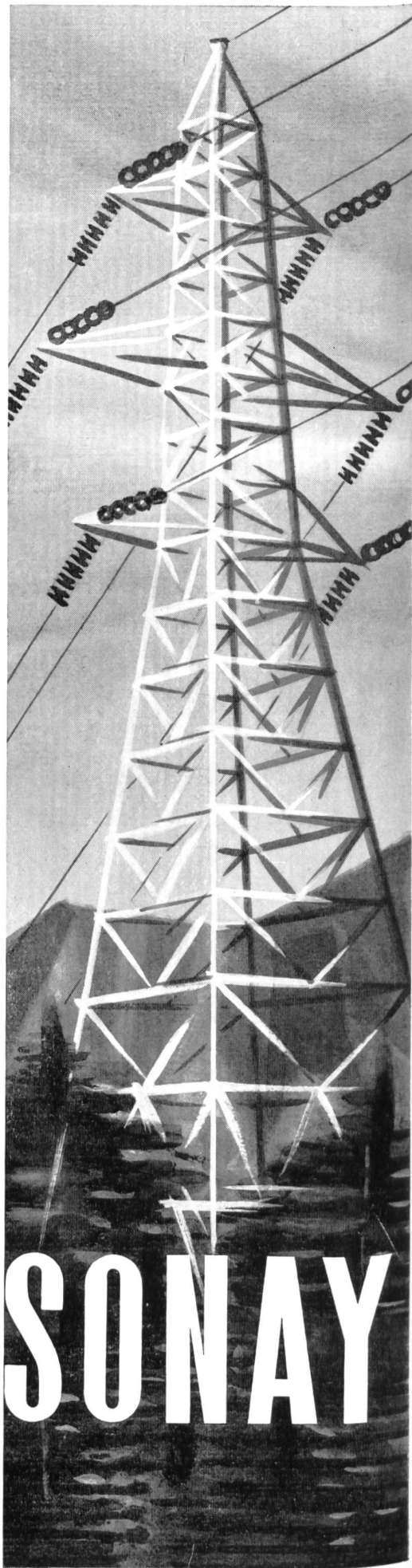
Kupfer
Bronze

Freileitungen

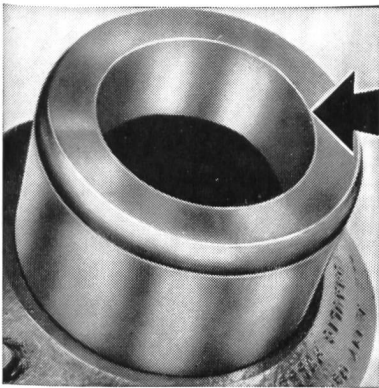
Aluminium
Stahl-Aluminium
Aldrey
Stahl-Aldrey

COSSONAY

SA DES CABLERIES ET TREFILERIES DE COSSONAY



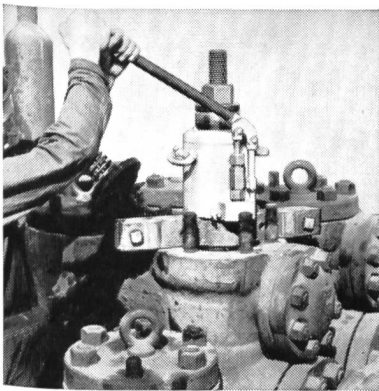
MEILI Hydraulikgeräte verrichten als Zwerge Riesenarbeiten!



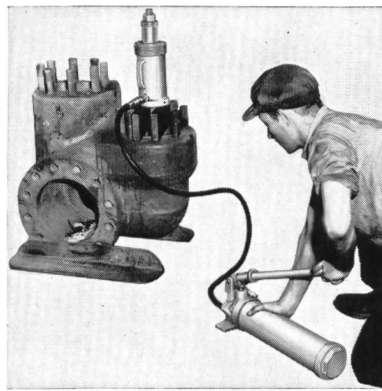
Sämtliche JENNY und der grösste Teil der REMOTROL haben das Zentrumloch

Dank dieser durchgehenden Bohrung, dem berühmten Zentrumloch mit 27 bis 200 mm Durchmesser, kann man nicht nur pressen und stossen, sondern auch wirklich ziehen.

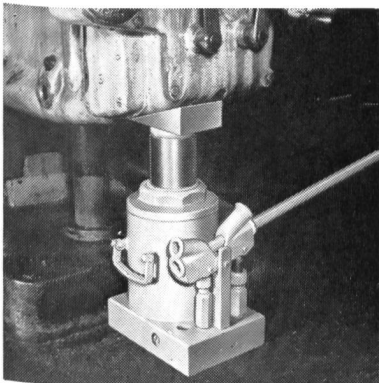
MEILI hat das grösste Programm mit Zentrumloch-Zieh-Stoss- und Press-Geräten von 27 bis 540 t. Diese Qualitätsprodukte finden beim Kraftwerk-, Nationalstrassen-, Tunnel- und Rohrleitungsbau seit vielen Jahren und in grosser Zahl Verwendung.



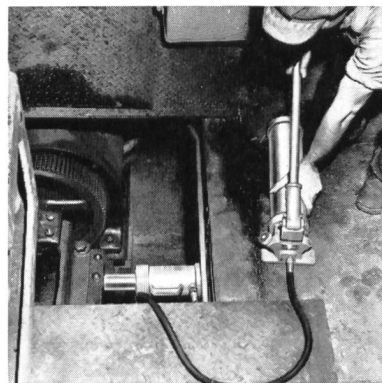
Jenny = direkt betätigt, 27 bis 90 t



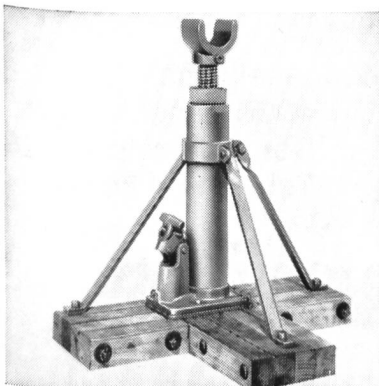
REMOTROL = distanzbetätigt, 9 bis 900 t



«HJ», hydraulische Hebeböcke, 3 bis 135 t



Mit jedem Hub von 50 mm bis 1,8 m und für jede Lage



Hydraulische Kabeltrommelwinden 5 (Abb.), 22½ und 45 t

MEILI-Hochdruck-Hydraulik

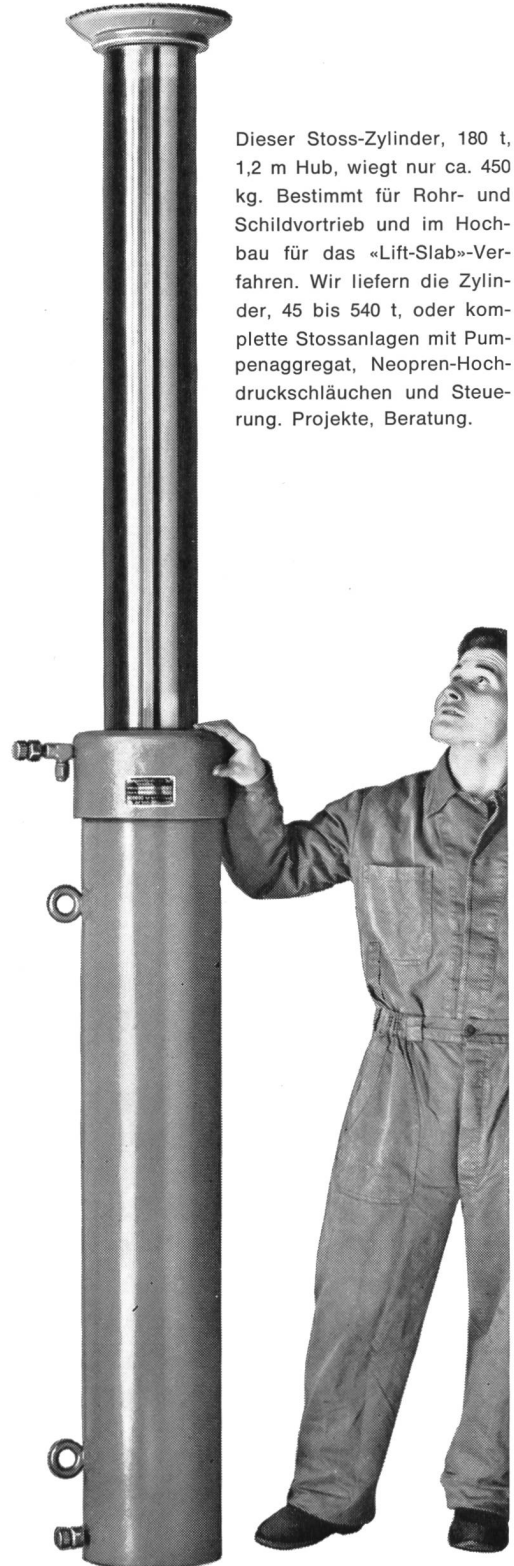
arbeitet mit Drücken bis 700 atü. Diese Produkte sind technisch ausgereift und qualitativ einwandfrei, dank speziellen Vergütungsmethoden und Verwendung hochwertiger Legierungen bei der Herstellung. **Alterungs- und ölbeständige Neoprenpackungen** gewährleisten perfektes, dauerhaftes Abdichten.

Wir liefern modernste und leichteste Hydraulikgeräte für vertikale bis horizontale Verwendung und jede Leistung, einschliesslich Werkstatt-, Universal-, Reparatur- und Rahmenpressen. Man verlange Prospekte oder Angebot.

L. MEILI & CO. 8046 Zürich

Hebezeuge und Hochdruckhydraulik

Büros, Lager und Servicewerkstatt
Zehntenhausstr. 63 Tel. (051) 57 03 30 - 34



Dieser Stoss-Zylinder, 180 t, 1,2 m Hub, wiegt nur ca. 450 kg. Bestimmt für Rohr- und Schildvortrieb und im Hochbau für das «Lift-Slab»-Verfahren. Wir liefern die Zylinder, 45 bis 540 t, oder komplette Stossanlagen mit Pumpenaggregat, Neopren-Hochdruckschläuchen und Steuerung. Projekte, Beratung.



MONAX Messumformer und Messwertgeber

Die Verwendung von Messumformern gestattet den Bau moderner, raumsparender Schaltwarten nach dem Prinzip der Schwachstrommessung. Zusätzliche Messaufgaben wie Mehrfachanzeige eines Messwertes, Weitergabe von Messwerten auf Fernmesskanäle und Summen- oder Differenzbildung von Messwerten lassen sich auf einfachste Art lösen.

Wir stellen Messumformer und Messwertgeber in bewährter wartungsfreier Ausführung zur Erfassung aller elektrischen

Größen her. Bitte verlangen Sie unsere Druckschrift EF.

Camille Bauer Aktiengesellschaft

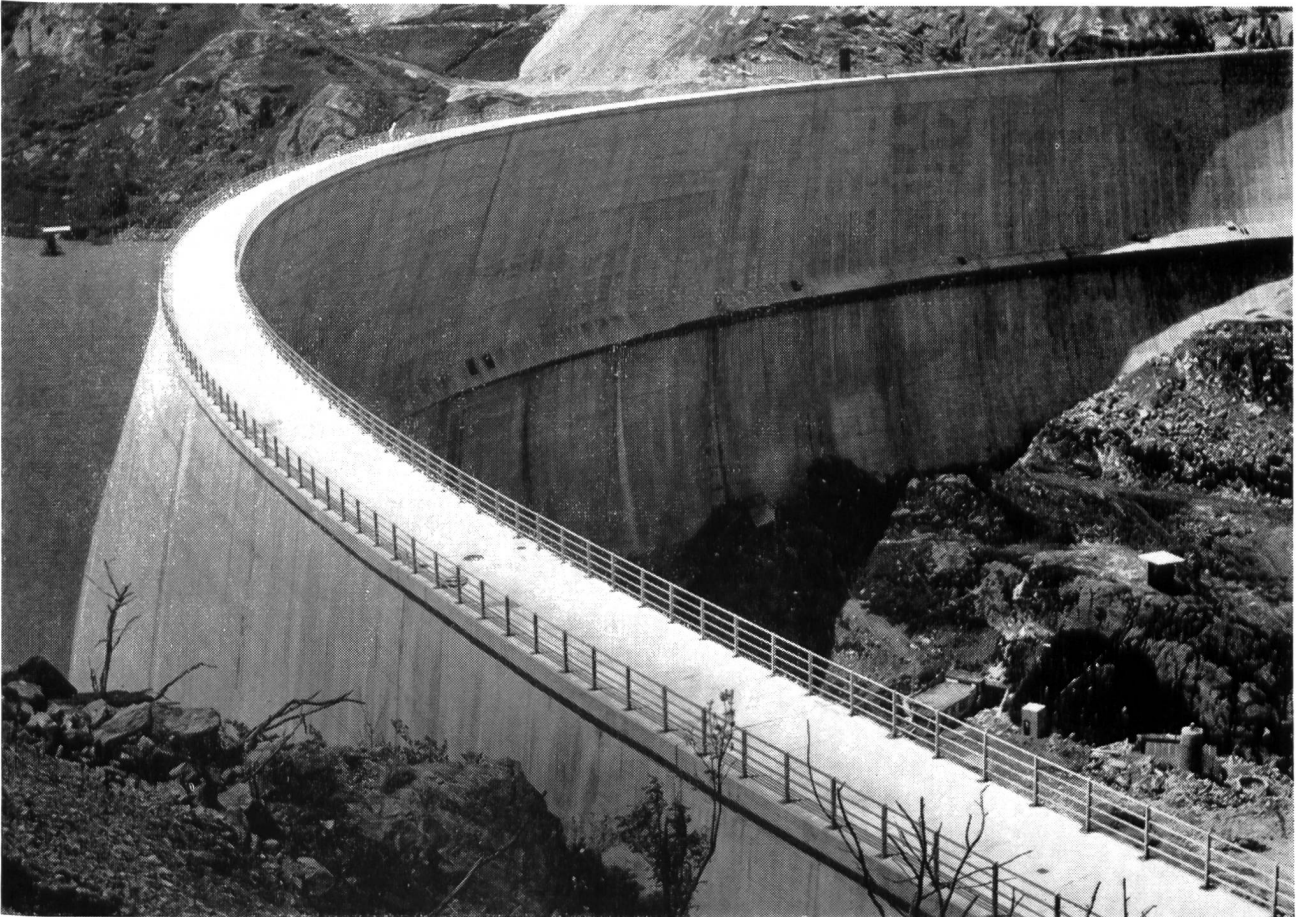
4000 Basel

Dornacherstrasse 18

Tel. 061 34 24 40

**camille
bauer**

Meynadier im Kraftwerksbau



Bogenstaumauer Les Toules

Barra 55 der Zusatz für frostbeständigen Massenbeton wurde verwendet bei den Staumauern Bärenburg, Grande Dixence, Isenthal, Limmernboden, Luzzone, Malvaglia, Mauvoisin, Sambuco, Sanetsch, Sufers und Les Toules

Meynadier-Produkte seit Jahren im Kraftwerksbau bewährt:

Barra Rapid für Vordichtungen

Barra Gunit für Gunitarbeiten

Meyco-Fugenbänder für Arbeits- und Bewegungsfugen

Fragen Sie unsere Spezialisten.



MEYNADIER + CIE AG

Zürich Vulkanstrasse 110 Tel. 051 52 22 11

Bern Biel Chur Lausanne Locarno Luzern Sitten

SWISSBORING

SCHWEIZERISCHE TIEFBOHR- UND BODENFORSCHUNGS-A.G.

Zürich

Theaterstrasse 20
Tel. (051) 47 14 41

Lausanne

Avenue de la Gare 50
Tel. (021) 22 82 81

Bodenuntersuchungen

Sondierbohrungen

Diamantbohrungen

Bohrpfähle und Schlitzwände

Filterbrunnen

**Injektionen im Fels und Lockergestein
mit Spezialverfahren**

Vorspannanker in Fels und Lockergestein

Trellex-Verschleißschutz-Gummi reduziert Ihre Unkosten!

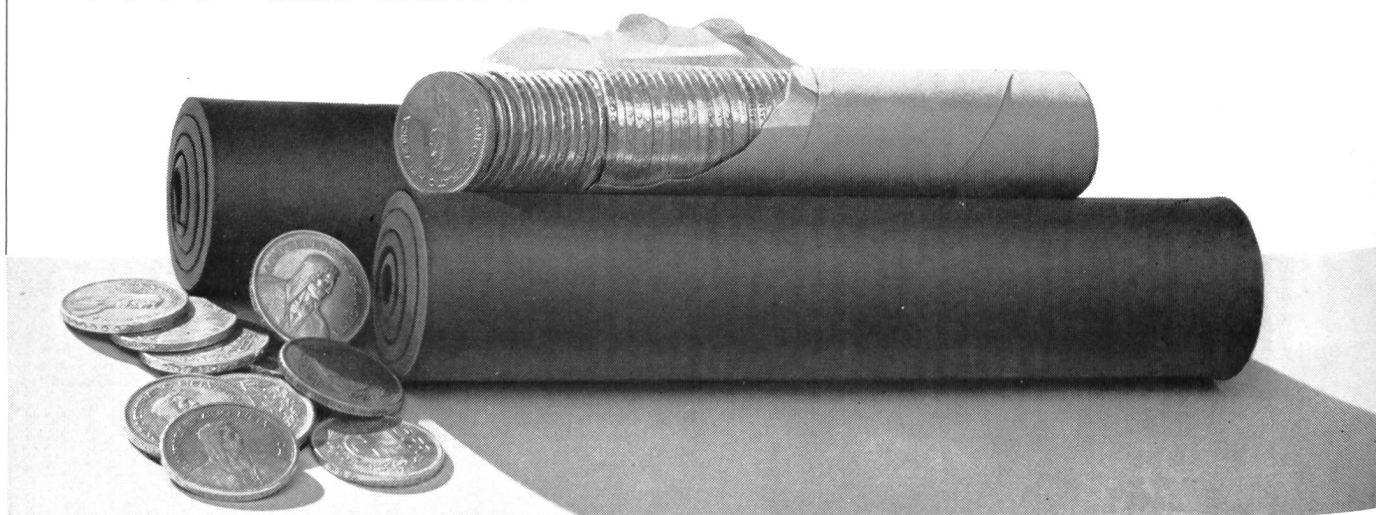
Mit dem Einsatz von Trellex als Rinnen, Rutschen, Prallplatten und Materialförderrohre, zum Auskleiden von Kieswaschmaschinen usw. erzielen Sie bedeutend längere Laufzeiten und eine praktisch geräuschlose Materialförderung.

Weit über hundert fortschrittliche Betriebe verwenden heute Trellex, den wirtschaftlichsten Werkstoff zur Bekämpfung von Verschleiss und Lärm. Verlangen Sie unseren ausführlichen Katalog.

SIEBAG 

Siebag AG 8105 Regensdorf 051-94 40 47

TRELLEX



Spannungswandler 420 kV

HAEFELY



Spannungswandler 420 kV mit erhöhtem Untergestell in einer schweizerischen Verteilstation.

Für elektrische Energieverteilungs-Anlagen liefern wir Strom- und Spannungswandler, Messgruppen, Kopplungselemente für TFH, Hochspannungs-Durchführungen, isolierte Sammelschienen sowie Hoch- und Niederspannungs-Kondensatoren.

Für die Prüfung elektrischer Hochspannungsapparate liefern wir vollständige Ausrüstungen für Hochspannungs-Prüffelder und -Laboratorien.

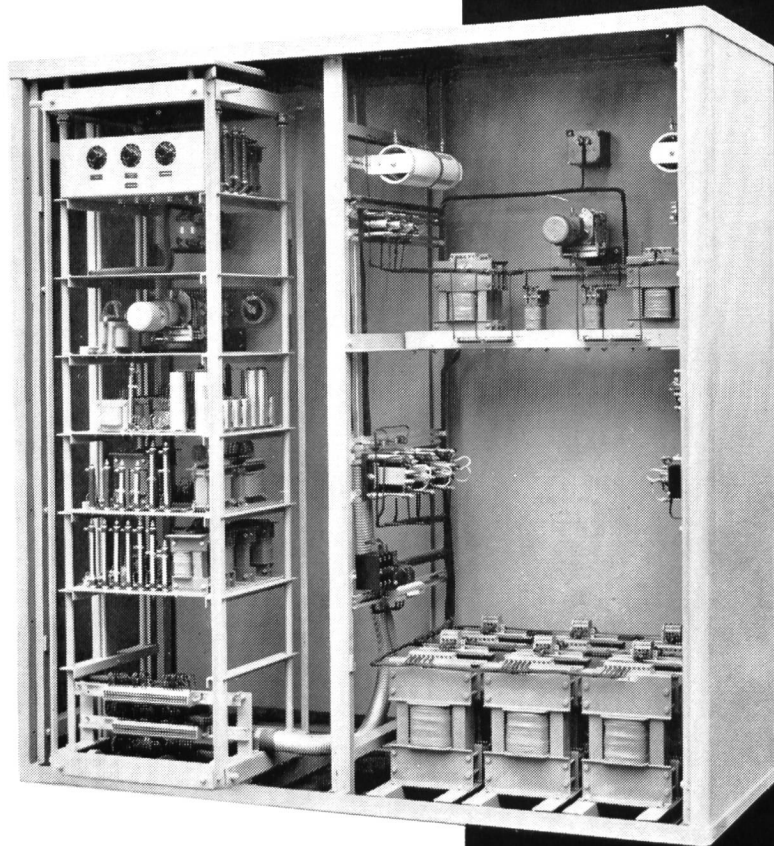
EMIL HAEFELY & CIE AG BASEL



OERLIKON

Qualitätserzeugnisse seit 1876

Automatische Spannungs- Regelung grosser Synchrongeneratoren durch rein statische Transduktorregler RT

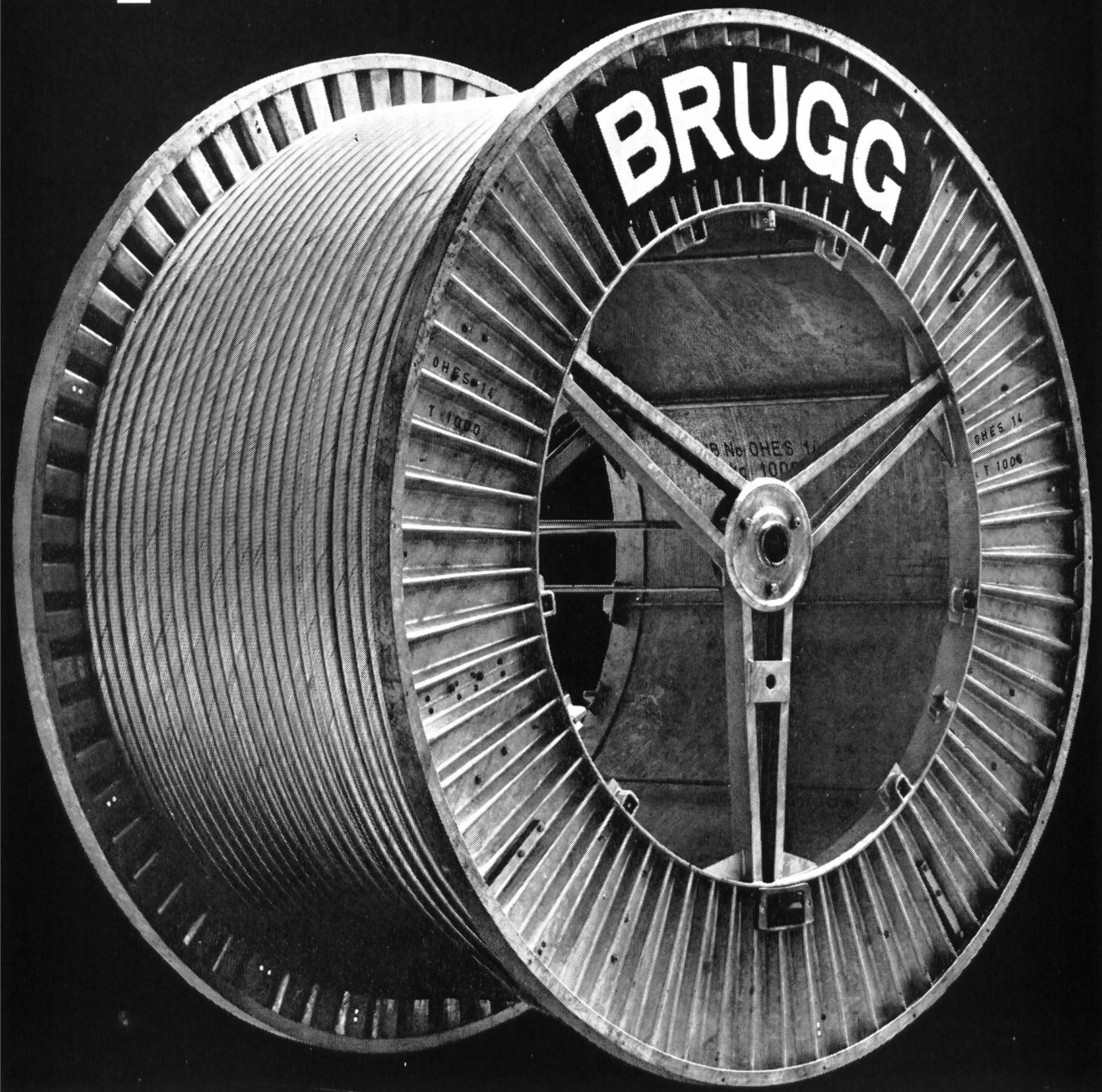


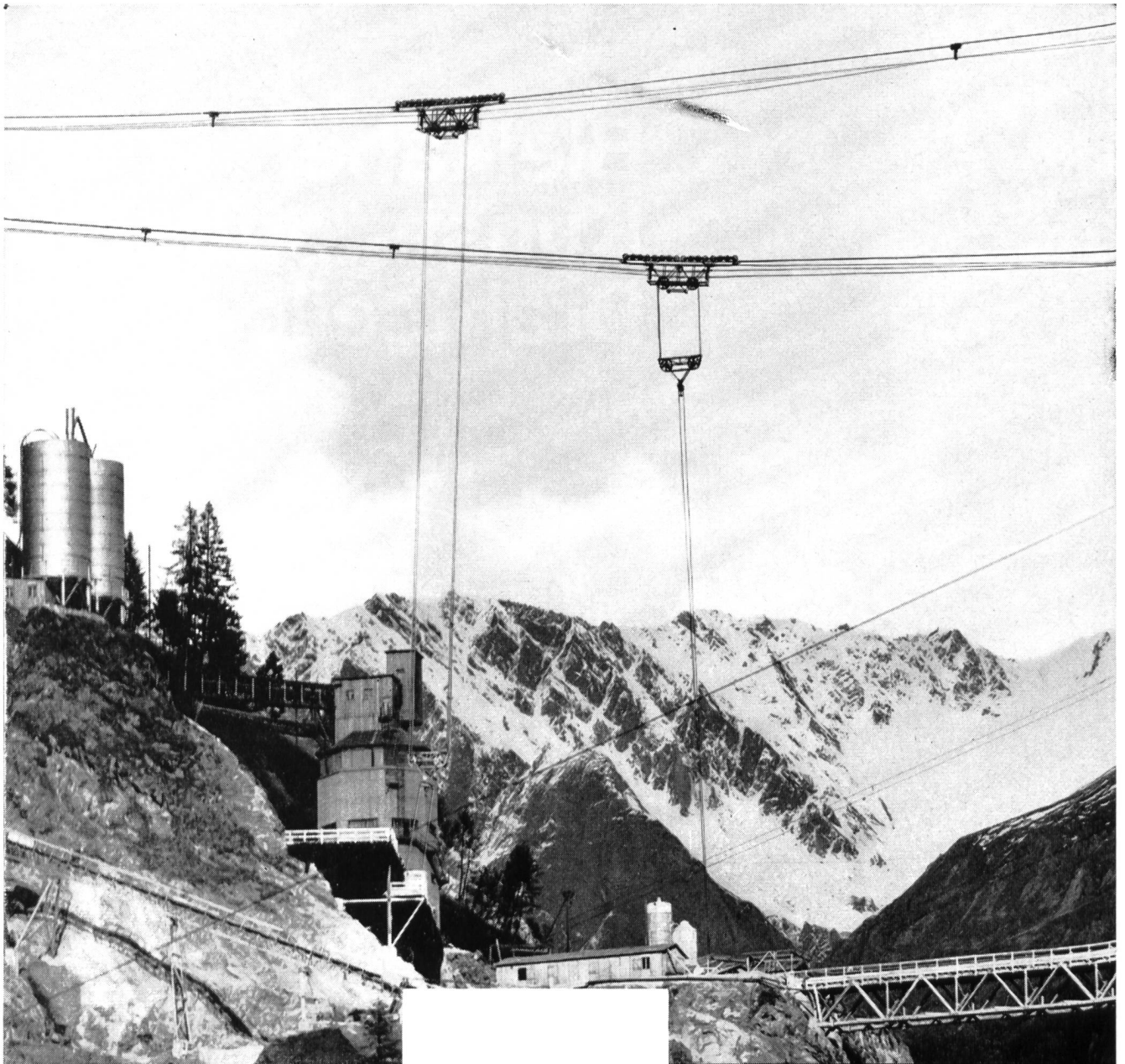
In der Schweiz, im europäischen Ausland und in Übersee stehen Oerlikon-Regler RT für Generatoren bis 85 MVA im Betrieb. Für weitere Einheiten, darunter bis 175 MVA, befinden sie sich in Arbeit.

Ferner liefern wir:
Wälzsektor- und Thyristor-
Spannungsregler, Schützenregler,
Schnellregler für Spannung,
Strom, Wirk- und Blindleistung usw.

Kabelwerke Brugg AG

Bleikabel Kunststoffkabel Drahtseile





Drahtseile

in bester Qualität für:

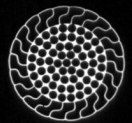
Kabelkrane, Personen- und Material-Seilbahnen, Bremsberge, Rangieranlagen, Schrägaufzüge, Krane, Bagger, Schrapper, Bauwinden usw.

CIS

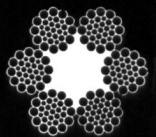
**Schweizerische
Seil-Industrie AG
Schaffhausen**

Tel. 053 / 5 42 41

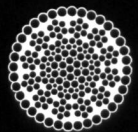
vollverschlossene Tragseile



IDEAL-Patent-Seile für sehr hohe Beanspruchungen



CIS-Patent-Seile, garantiert torsionsfrei für Turmdrehkrane, Derricks etc.





imerit
Plastic-Metal
 Anstrichverzinkung für
 den Korrosionsschutz

10 Vorteile:

1. Leichte Applikationsmöglichkeit mit Pinsel, Farbroller oder Spritzpistole
2. Sehr gute Korrosions-, Wasser- und Witterungsbeständigkeit
3. Verhinderung von Unterrostungen
4. Gute Adhäsion, Plastizität und Elastizität auf geeignet vorbehandelten Stahl- und Eisenflächen
5. Preislich günstiges Verfahren ohne grossen Zeitaufwand
6. Möglichkeit zur Applikation einer relativ dicken Zinkschicht auch auf senkrechten Flächen
7. Grosse Packungsdichte der Zinkstaubpartikel und dadurch erhöhte Schutzwirkung
8. Nur geringfügiges Absetzen in den Lagerbehältern und leichte Aufrührbarkeit
9. Gute Stabilität und Lagerfähigkeit
10. Erhältlich in den Farbtönen: grau, graugrün oder grün

Beratungsdienst

Schwierige Probleme des Oberflächenschutzes werden in unseren modernen Laboratorien geprüft. Spezialisten, Ingenieure und Chemiker stehen Ihnen unverbindlich zur Verfügung. Verlangen Sie unseren Prospekt über Imerit Plastic-Metal. Er orientiert Sie über alle Anwendungsbereiche.

imerit





Typ Tdca-F

Soflex

Zugarmierte Thermoplastkabel
mit Rund- und Flachdrahtarmierung
feuerverzinkt, mit oder ohne Zugschlaufe

Tdca-F Tdca-R

Soflex-Kabel

bieten als Niederspannungsleiter bis 1 kV sowie als Steuerkabel für Befehls-gabe und Überwachung in Kraftwerkanlagen wesentliche Vorteile.

Armierungen mit zusätzlichem Soflex-Aussenmantel ergeben einen ausgezeichneten mechanischen und korrosionsfesten Schutz.

SOFLEX (PVC-Isolation) hat als Qualitätserzeugnis weltweiten Ruf erworben.

Lassen Sie sich durch uns beraten!

Telefon 061 80 14 21 – Telex 62 479

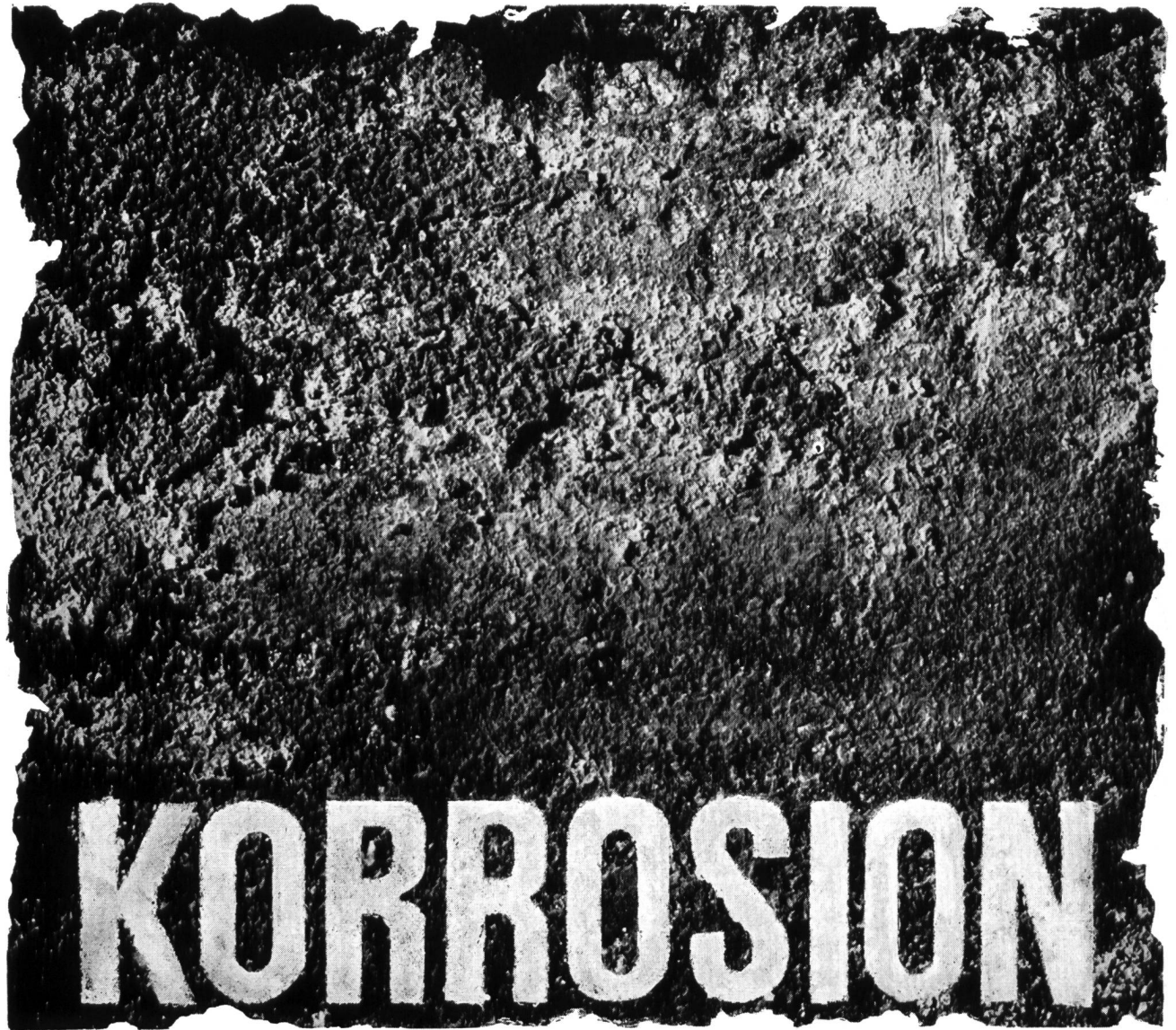
ISOLA

**Schweizerische Isola-Werke
Breitenbach**



E. G. Portland

**Portlandzement,
das geeignete
Bindemittel für
den Kraftwerksbau und
für Kläranlagen**



KORROSION

SCHUTZ

Kampf der zerstörerischen Korrosion mit den wissenschaftlich erforschten und getesteten Schutzanstrichen von FEYCO, dem Spezialisten für Korrosionsschutz!

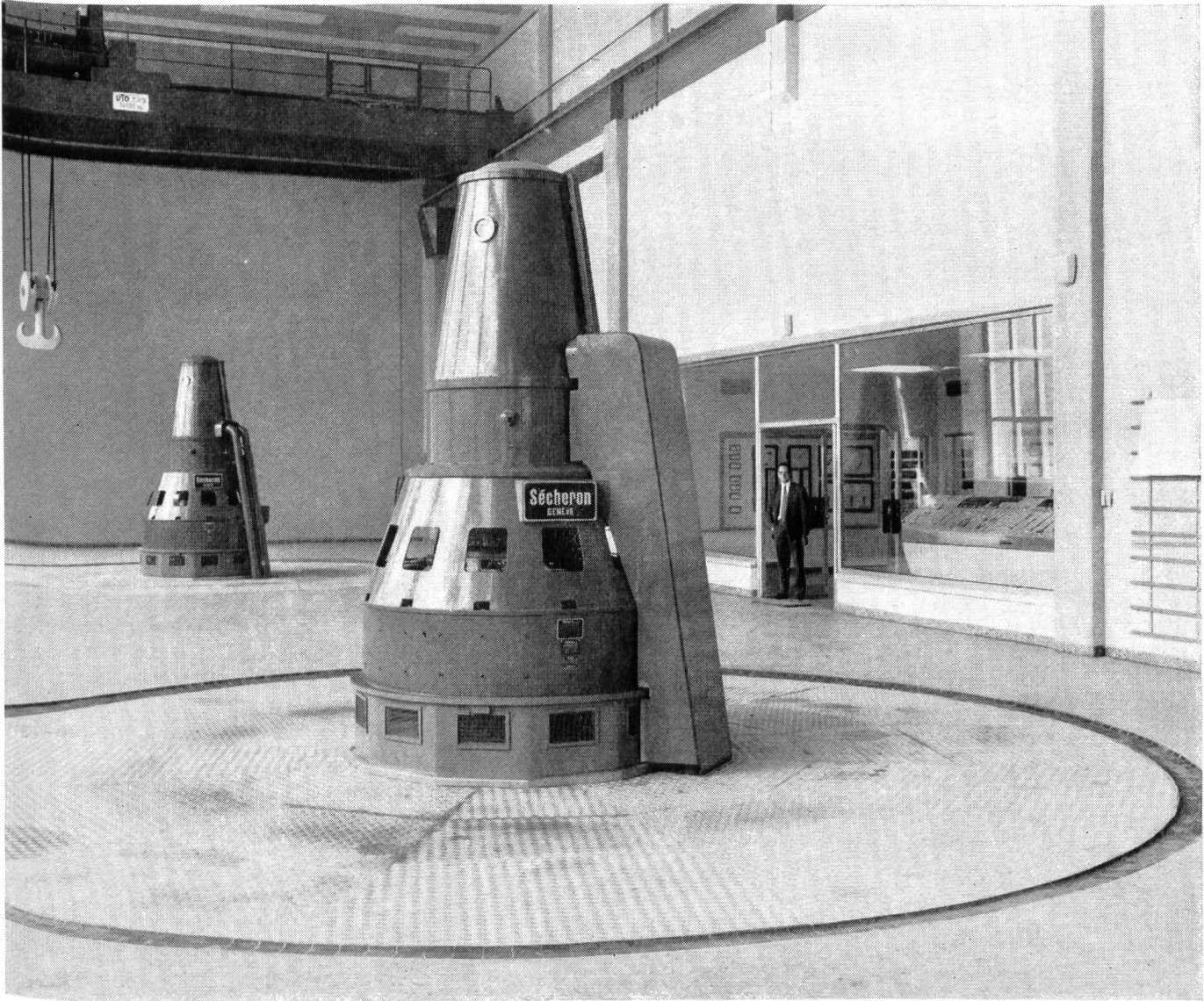
Rufen Sie den FEYCO-Berater! FEYCO findet auch für Ihr Problem eine Lösung.

FEYCO

Georg Fey + Co. AG. Lackfabrik
9430 St. Margrethen, 071 71 14 66

Sécheron in Schiffenen - EEF

Neues Wasserkraftwerk der Freiburgischen Elektrizitätswerke (Schweiz)



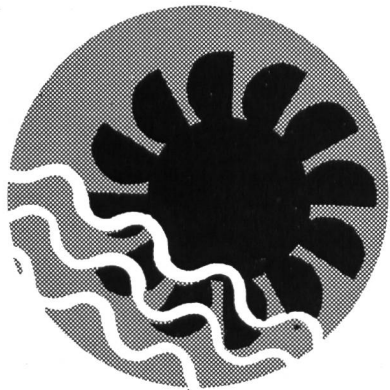
**2 Drehstrom-Synchrongeneratoren
mit vertikaler Welle
42 MVA, 214 U/min, 10 kV
mit vollständigen Erreger- und Regelanlagen**

Sécheron-Werke A. G., 1211 Genf 21 (Schweiz)

**Büro Zürich: Am Schanzengraben 25
Büro Lausanne: Avenue de la Gare 50**

Energieträger für die zukünftige Elektrizitätserzeugung

Wasserkraft:
 Bau und Ausbau eigener Kraftwerke sowie Beteiligung an grossen hydraulischen Anlagen im Wallis, Tessin und Graubünden

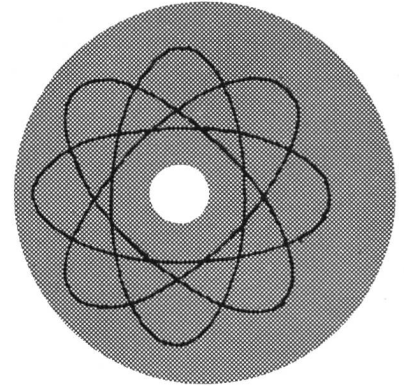


Öl und Kohle:
 Planung eines eigenen Ölkraftwerkes und Beteiligung an Projekten für die thermische Stromerzeugung



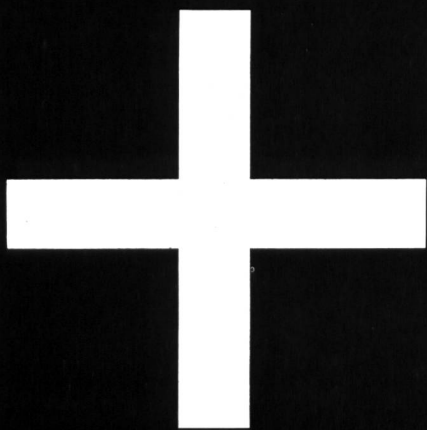
BKW

Atomenergie:
 Projektierung eines leistungsstarken Atomkraftwerkes und Beteiligung am schweizerischen Versuchs-Atomkraftwerk Lucens



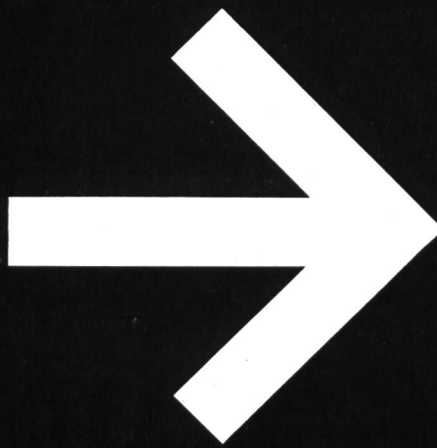
Bernische Kraftwerke AG

Erzeugung elektrischer Energie



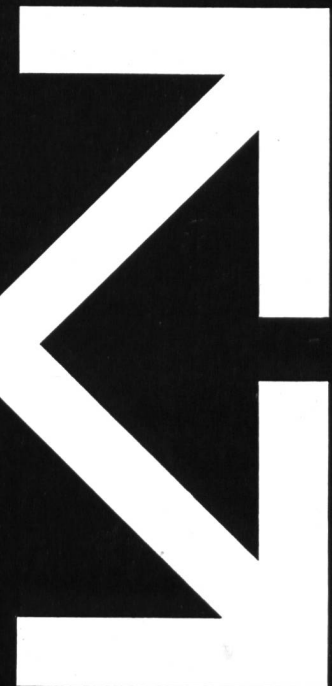
Centralschweizerische Kraftwerke Luzern

Übertragung elektrischer Energie



Centralschweizerische Kraftwerke Luzern

Verteilung elektrischer Energie



Centralschweizerische Kraftwerke Luzern

KRAFTWERKE MATTMARK AG

Die Erstellung der Kraftwerke Mattmark bezweckt die Nutzbarmachung der Wasserkräfte des Saastales im Kanton Wallis. Die Netto-Produktion wird in einem Jahre mittlerer Wasserführung insgesamt 580 Mio kWh betragen.



Dammbaustelle Mattmark, Juni 1965

Aktionäre

ELEKTRO-WATT ZÜRICH
ELEKTRIZITÄTSGESELLSCHAFT LAUFENBURG
BERNISCHE KRAFTWERKE
CENTRALSCHWEIZERISCHE KRAFTWERKE LUZERN
LONZA BASEL
SUISELECTRA BASEL
STADT SITTEN
ELEKTRIZITÄTSWERK LUZERN-ENGELBERG

Projekt und Bauleitung

ELEKTRO-WATT AG ZÜRICH
SUISELECTRA BASEL



Plastocrete für Sperrbeton

Kläranlage Werdhölzli Zürich

Plastocrete-N

Dosierung: 0,5% des Zementgewichtes



Kaspar Winkler+Co.

Fabrik für chemische Baustoffe Zürich (051) 62 40 40
Chur St.Gallen Luzern Bern Basel Lausanne
