

**Zeitschrift:** Wasser- und Energiewirtschaft = Cours d'eau et énergie  
**Herausgeber:** Schweizerischer Wasserwirtschaftsverband  
**Band:** 57 (1965)  
**Heft:** 8-9

## **Werbung**

### **Nutzungsbedingungen**

Die ETH-Bibliothek ist die Anbieterin der digitalisierten Zeitschriften. Sie besitzt keine Urheberrechte an den Zeitschriften und ist nicht verantwortlich für deren Inhalte. Die Rechte liegen in der Regel bei den Herausgebern beziehungsweise den externen Rechteinhabern. [Siehe Rechtliche Hinweise.](#)

### **Conditions d'utilisation**

L'ETH Library est le fournisseur des revues numérisées. Elle ne détient aucun droit d'auteur sur les revues et n'est pas responsable de leur contenu. En règle générale, les droits sont détenus par les éditeurs ou les détenteurs de droits externes. [Voir Informations légales.](#)

### **Terms of use**

The ETH Library is the provider of the digitised journals. It does not own any copyrights to the journals and is not responsible for their content. The rights usually lie with the publishers or the external rights holders. [See Legal notice.](#)

**Download PDF:** 18.03.2025

**ETH-Bibliothek Zürich, E-Periodica, <https://www.e-periodica.ch>**

**WIR FABRIZIEREN**

**RASCH**

**ZUVERLÄSSIG**

**PREISGÜNSTIG**

**ALLE KONSTRUKTIONEN IN STAHL,  
NICHTROSTENDEM STAHL, LEICHTMETALL**

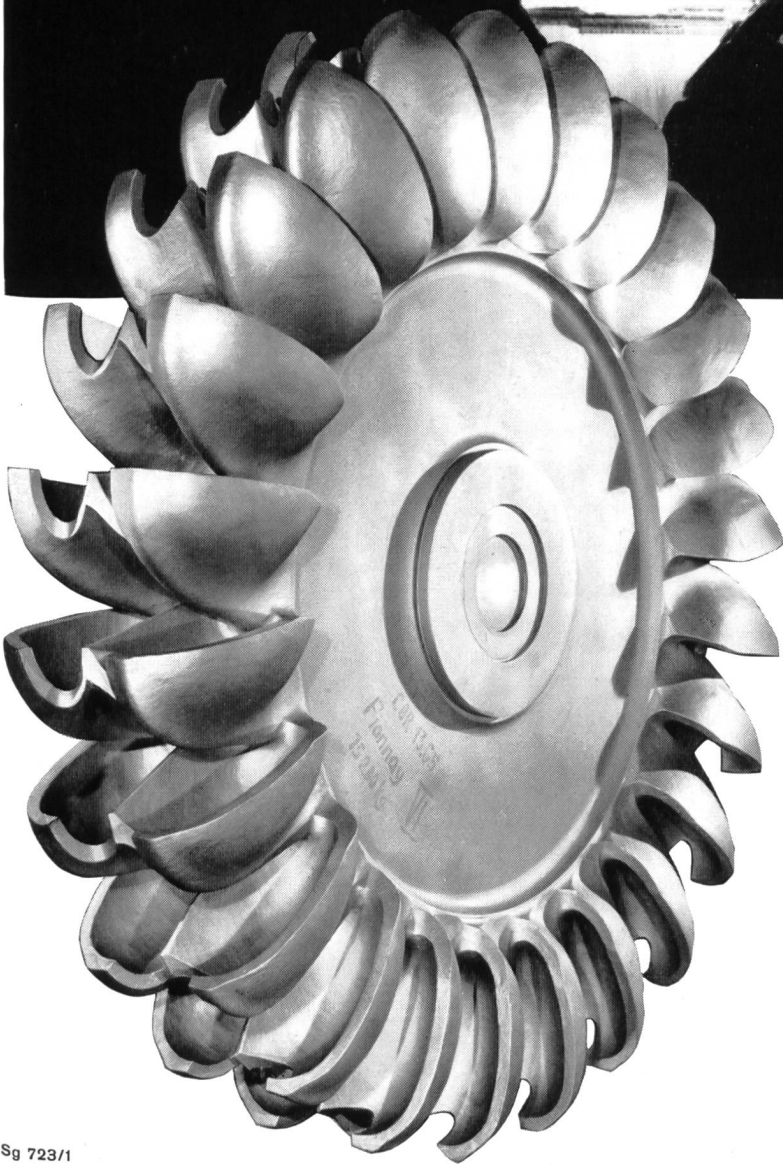
**BEHÄLTER-FAHRZEUGBAU**

**TUNNEL-, STOLLEN-, U-KANALISATIONSSCHALUNGEN  
ALLER ART**

**VERSTELLBARE FÖRDERBÄNDER**

**ANLAGEN FÜR BETON  
HYDRAULISCH ODER PNEUMATISCH GESTEUERT**

# GRANDE DIXENCE



## +GF+

die Stahlgießerei für Wasser-,  
Dampf- und Gasturbinenteile, hat  
für die Zentralen Fionnay und  
Nendaz gegossen:

die Peltonräder  
die Drehkörper und Gehäuse der  
Kugelschieber  
die Drehlinsen zu den Drosselklappen  
sowie zahlreiche andere Zubehörteile

**Georg Fischer Aktiengesellschaft  
Schaffhausen**

Telephon: (053) 5 60 31 und (053) 5 70 31

# Marlow-Pumpen

Tausende von Marlow-Pumpen werden im Baugewerbe, in der Industrie und Landwirtschaft verwendet. Marlow-Zentrifugalpumpen fördern auch stark verschmutztes Wasser ohne zu verstopfen oder in der Leistung abzufallen.

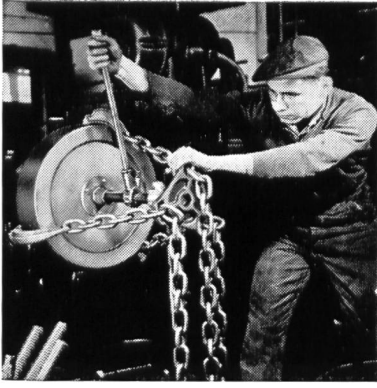
Für jeden Zweck – Entwässerung von Baugruben, Bewässerung von Kulturland, Reinigung von Klärgruben – steht Ihnen das geeignete Modell zur Verfügung. Marlow-Pumpen fördern zwischen 100 und 13 000 Liter in der Minute, sie sind mit Benzin- oder Elektroantrieb vorrätig.

# WASSER SCHLAMM MARLOW

Robert Aebi AG Zürich  
Uraniastrasse 31/33, Telefon 051/23 17 50





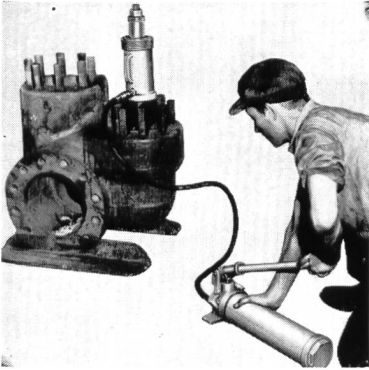


SIMPLEX-Universalaggregat



SIMPLEX-Mastenwinden

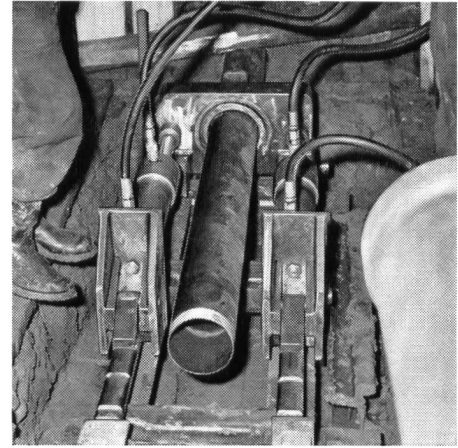
**SAFETY**  
**first**  
**MEILI**  
**first!**



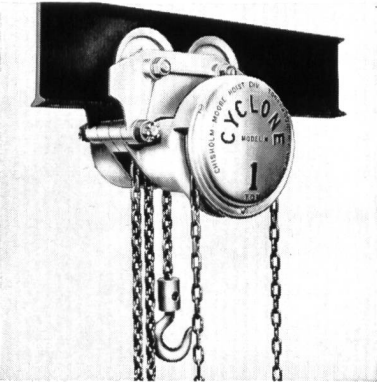
SIMPLEX-Remotrol



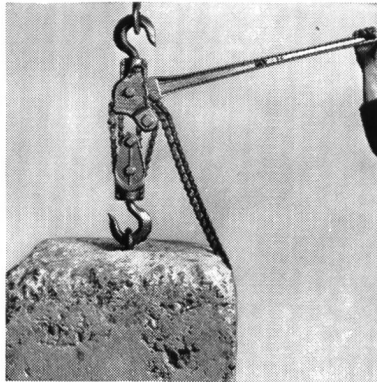
SIMPLEX-Kabeltrommelwinden



Mech. und hydr. Röhrenstosspressen



Flaschenzüge aller Art und mit



niedrigster Bauhöhe



HERC-ALLOY legierte Ketten

**Einwandfreie**  
**Qualitätsprodukte**  
**Grosses Lager**  
**Sofortige Lieferung**  
**Leistungsstarker Service**

Verlangen Sie unsere ausführlichen Unterlagen oder Offerte.

**L. Meili & Co.**

8046 Zürich  
Zehntenhausstrasse 63  
Tel. (051) 57 03 30 - 34

Hebezeuge, Fördermittel, Werk- und Industriearüstungen



Dreibeine «Hercules»



Bockkrane «Portique»

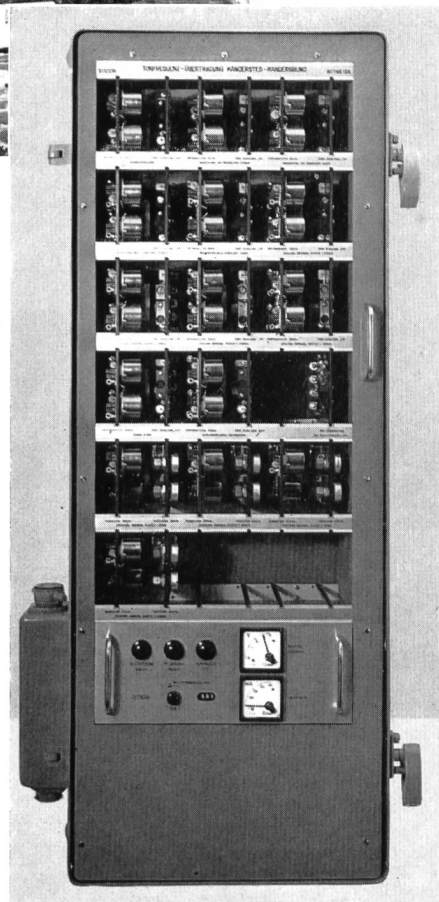


## RITTMAYER- TONFREQUENZ- VIELFACHÜBERTRAGUNG

für Fernmessung  
Fernsteuerung  
Fernmeldung

in der WASSERWIRTSCHAFT

**ermöglicht die Fernbedienung von  
Wasserfassungen  
Pumpwerken  
Abwasseranlagen**



Gleichzeitige Uebertragung von  
24 Signalen über ein Aderpaar

Zugelassen für Betrieb  
auf gemieteten PTT-Kabeladern

Robuste Bauart, volltransistorisiert

Hohe Betriebssicherheit auch in  
sehr feuchter Umgebung

Vielseitig anpassungsfähig  
durch Baukastensystem

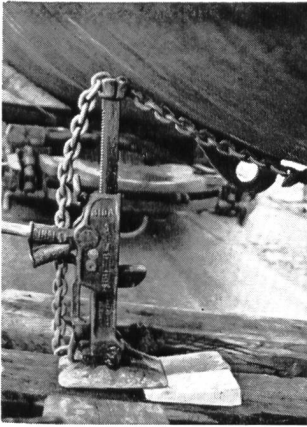
**FRANZ RITTMAYER AG ZUG**

APPARATEBAU FÜR DIE WASSERWIRTSCHAFT

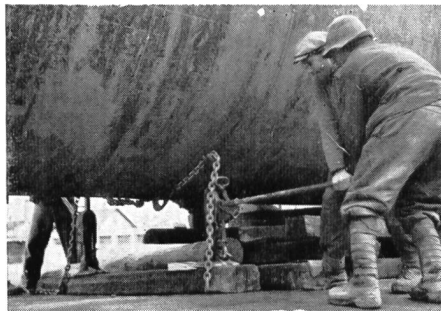
Postfach, 6300 Zug 2, Telephon 042 / 4 24 44



# SAFETY first MEILI first!



Der Slogan hat seine doppelte Bedeutung. Vor bald 30 Jahren importierte MEILI als erster amerikanische Ganzstahlwinden nach der Devise: **Sicherheit vor allem**. Nach ebenderselben Devise optieren seither unzählige Betriebe für MEILIs legierte **Qualitätsprodukte, da diese erfahrungsgemäss die meisten Hebezeugunfälle vermeiden**. Der einmalige höhere Anschaffungspreis ist unbedeutend im Vergleich zu den betrieblichen Einsparungen, der erzielten Produktivitätssteigerung und dem grossen Nutzen der Unfallverhütung. Keine Betriebsleitung kann sich erlauben, solche Vorteile ausser acht zu lassen.

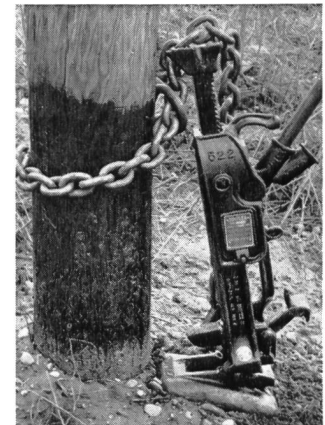


## SIMPLEX Universal- und Gelenkfusswinden

Ob vertikal, schräg oder horizontal, mit den auf Abstand betätigten Simplex-Winden beherrscht und kontrolliert der Mann die Last und das Arbeitsfeld und ist dadurch gegen Ueberaschung gefeit. Simplex ist die ideale Zahnstangenwinde, für das Baugewerbe, Genie und Behörden besonders geeignet und bewährt. **Garantie: 1 Jahr** für mechanische Winden.

Nrn. 522, 1016, 310 A und 2030, 5, 10, 15 und 20 t, 355 bis 480 mm Hub, mit doppelter Rätchenmündung und Stabbetätigung für jede Lage. Ausgerüstet mit Einstückganzstahl-Rippengehäuse und beweglicher Fundamentplatte mit Rippen. Sehr sparsam im Gebrauch, da sozusagen kein Verschleiss; keine Distorsion kann sie beschädigen, keine Last knicken oder öffnen. Dank Abstandsbetätigung sind Unfälle praktisch ausgeschlossen. Mit 2 Standard- und 1 bzw. 2 Spezialzubehören für 1001 Anwendung lieferbar, wie die Abbildungen zeigen.

Prosp. 82 We



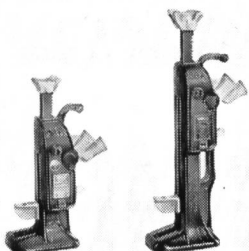
Meili-Simplex hat das grösste Sortiment mit rund 400 mechanischen und hydraulischen Winden, die zu Tausenden überall in der Schweiz verwendet werden. Unten sind nur einige der gangbaren Typen und Modelle illustriert. Wir liefern jedes Hebezeug in jeder Ausführung, Tragkraft und mit kleinster Bauhöhe **sofort ab Lager**.

Man verlange unsere ausführlichen Prospekte.

## L. Meili & Co., 8046 Zürich

Zehntenhausstrasse 63, Telefon (051) 57 03 30

Hebezeuge, Fördermittel, Werk- und Industrieausrüstungen



84 A-2029



4-Way-HT



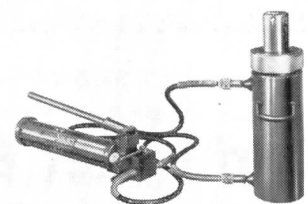
1510-5010



HJ



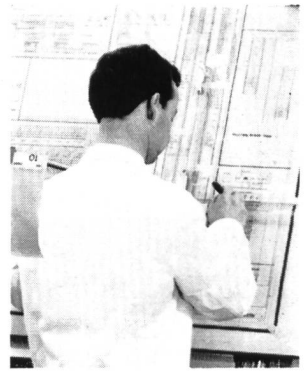
Jenny



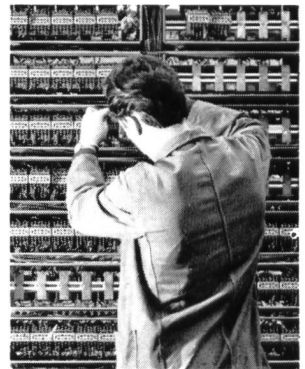
Remotrol



# Elektrische Steuerungen für Kommando-Anlagen in Kraftwerken



gründliche Planung  
und  
einwandfreie Ausführung



Die langjährige Erfahrung in der Herstellung von elektrischen Anlagen ermöglicht unseren Spezialisten, alle diesbezüglichen Probleme klar zu erfassen und zu lösen. **CMC**-Steuerungen sind übersichtlich, zweckmässig und betriebssicher. Der Einbau unserer eigenen Schaltapparate und die Verwendung einfacher Normbauteile ergeben eine für Sie preisgünstige Lösung.



Kommandoraum der Zentrale Bärenburg  
Kraftwerke Hinterrhein AG

**Carl Maier & Cie Schaffhausen**

Fabrik elektrischer Apparate und Schaltanlagen

Tel. 053 5 61 31

**CMC**



## VON ROLL

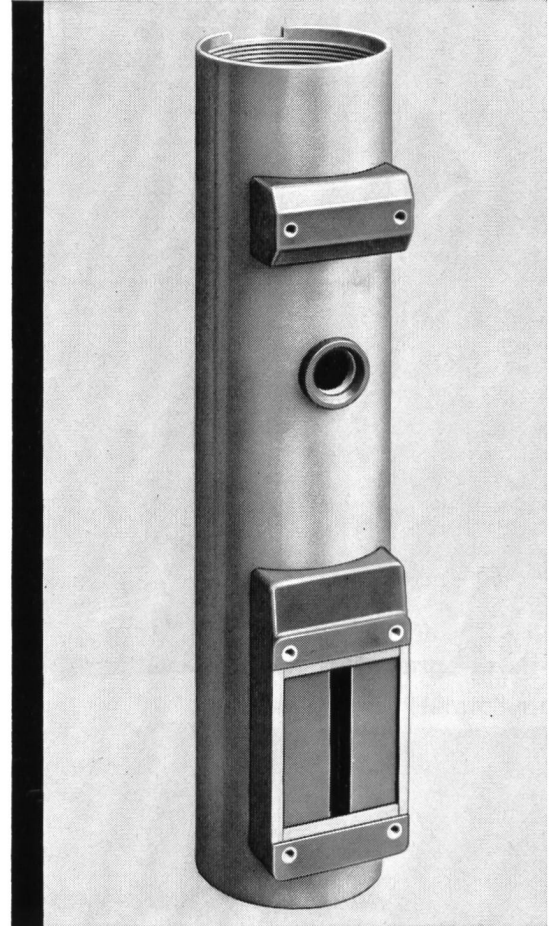
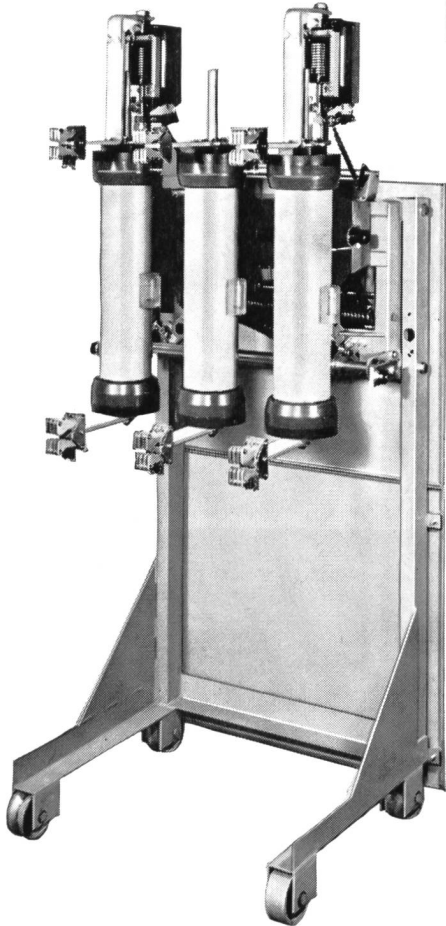
VON ROLL AG. Werk Bern, 3001 Bern

Werk Klus, 4710 Klus

Komplette Wehranlagen; Schützen und Windwerke, Wehr- und Maschinenhauskrane, Kanalschieber, Rechenreinigungsmaschinen; Kugel- und Ringschieber sowie Drosselklappen, als Turbinen- und Pumpenschieber, automatisch arbeitende Rohrbruchsicherheitsorgane sowie Grundablässe; Hochdruckarmaturen, Leitungsnetze für Öl- und Kühlwasseranlagen; Stand- und Luftseilbahnen für Personen- und Materialtransporte; Baumaschinen für den Stauwehrbau.

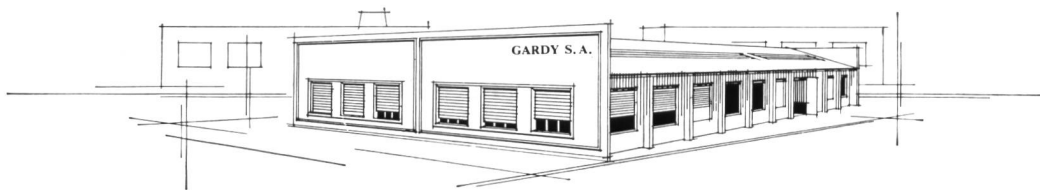


# GARDY S.A. DER SPEZIALIST für alle Realisationen aus Epoxydharz



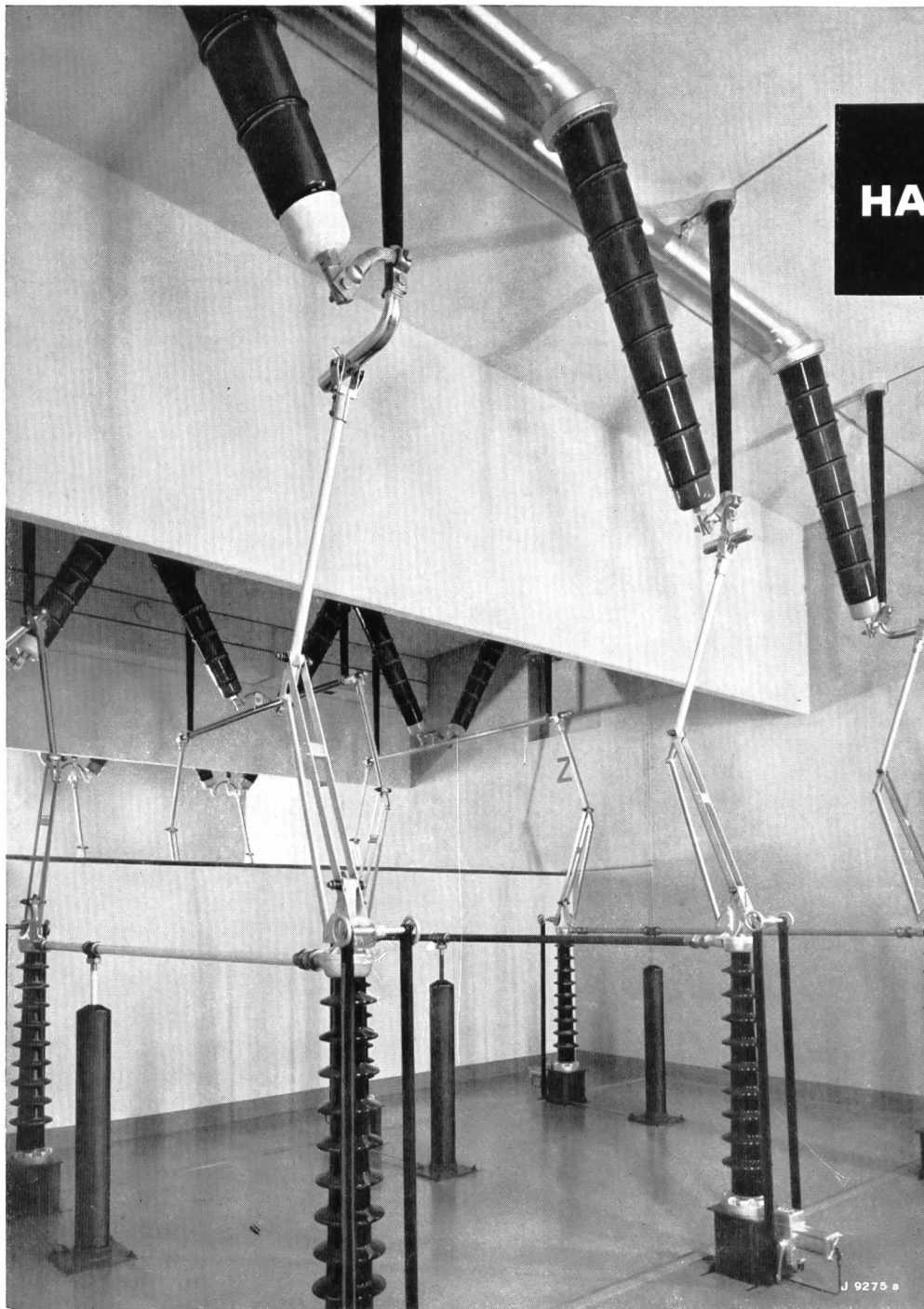
Die Rohre aus geschichtetem Epoxydharz (Harz armiert mit vorgespannten Glasfasern) haben heute auf dem Gebiet der Herstellung von Pol-Mänteln für Leistungsschalter allerorts grosse Anwendung gefunden, vor allem dank ihrer bis heute noch nie vereinigten Eigenschaften, wie ausserordentliche mechanische und dielektrische Festigkeit sowie enge Fertigungstoleranzen.

GARDY S. A. fabriziert in der neuen Fabrik, welche mit den modernsten Einrichtungen ausgestattet ist, geschichtete Rohre aller Grössen, sowie verschiedene elektromechanische Bestandteile aller Art für industrielle Anwendungsgebiete.



**GARDY SA GENF FABRIK ELEKTRISCHER APPARATE HOCH- UND NIEDERSpannung**

**100 kV - 300 kV**



**HAEFELY**

Teilansicht eines unterirdischen Umspannwerkes 170 kV 150 MVA mit isolierten Sammelschienen

## **Vollisolierte Sammelschienen und Wanddurchführungen bis 300 kV**

**für gedrängte Innenraum-Anlagen in dichtbevölkerten Gegenden, in Industriegebieten mit ungünstigen Luftverhältnissen und für unterirdische Bauweise (Kavernen)**

44 J

**EMIL HAEFELY & CIE AG BASEL**

# Sauberes Wasser

## Zur Flockung und Fällung:

**Eisen-III-chlorid**  
flüssig, für Brauchwasser

**Eisen-III-fällmittel**  
für Abwasser-Kläranlagen

**Eisen-II-sulfat**  
auch vorteilhaft waggonweise

**Aluminiumsulfat 16%**  
für Brauchwasser

**Natron-Wasserglas 38<sup>0</sup>**  
für aktive Kieselsäure

## Zur Entgiftung:

**Natriumbisulfit flüssig**  
leicht dosierbar

**Natriumbisulfit pulv.**

**Eau de Javel**

## Zur pH-Einstellung:

**Schwefelsäure**  
auch in Kesselwagen 5 - 40 to

**Natronlauge**

mit Chemikalien aus Uetikon



**Chemische Fabrik Uetikon**

vormals Gebrüder Schnorf

gegründet 1818

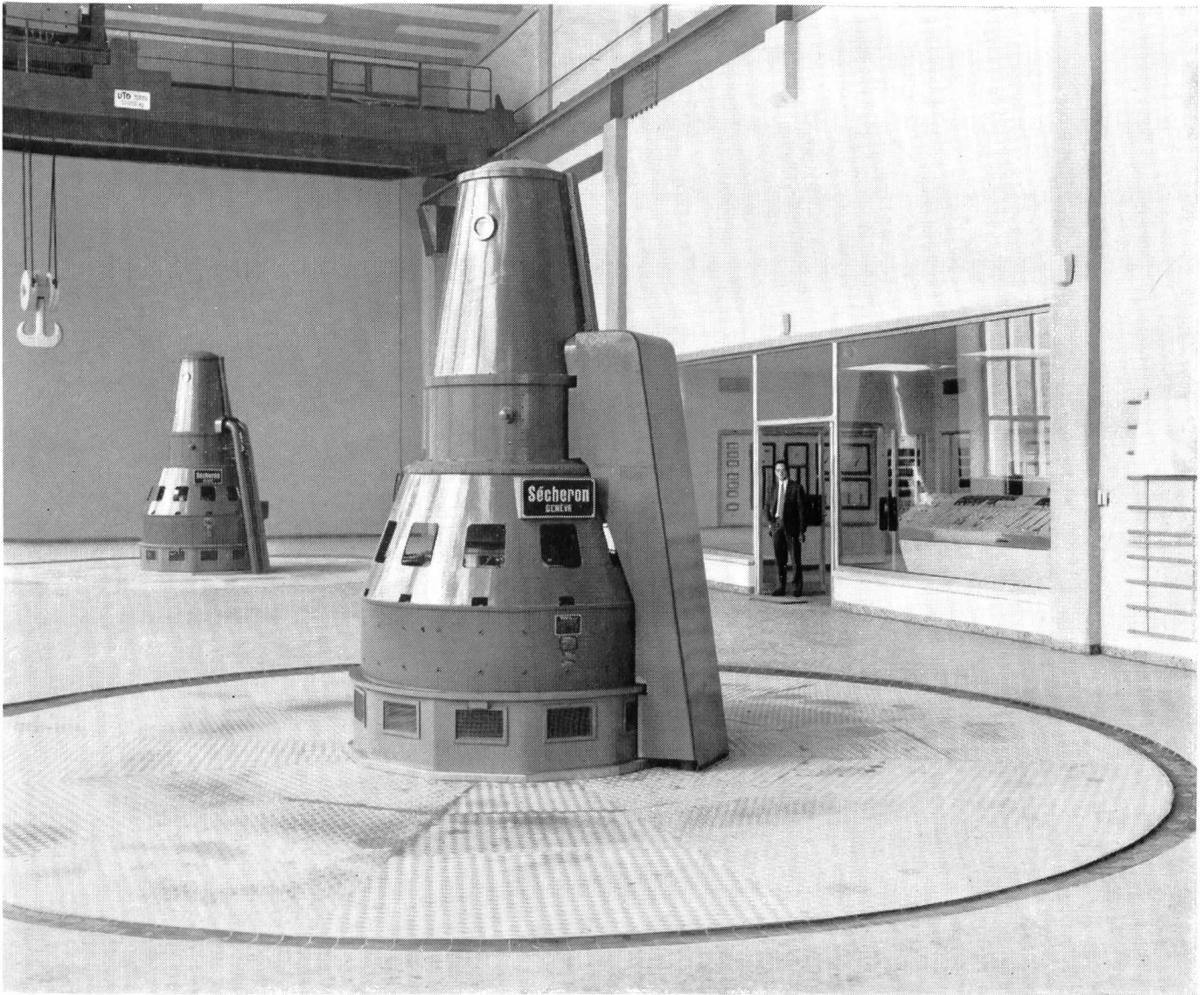
8707 Uetikon

Telefon 051/74 03 01



**sécheron** in Schiffenen - EEF

## **Neues Wasserkraftwerk der Freiburgischen Elektrizitätswerke (Schweiz)**



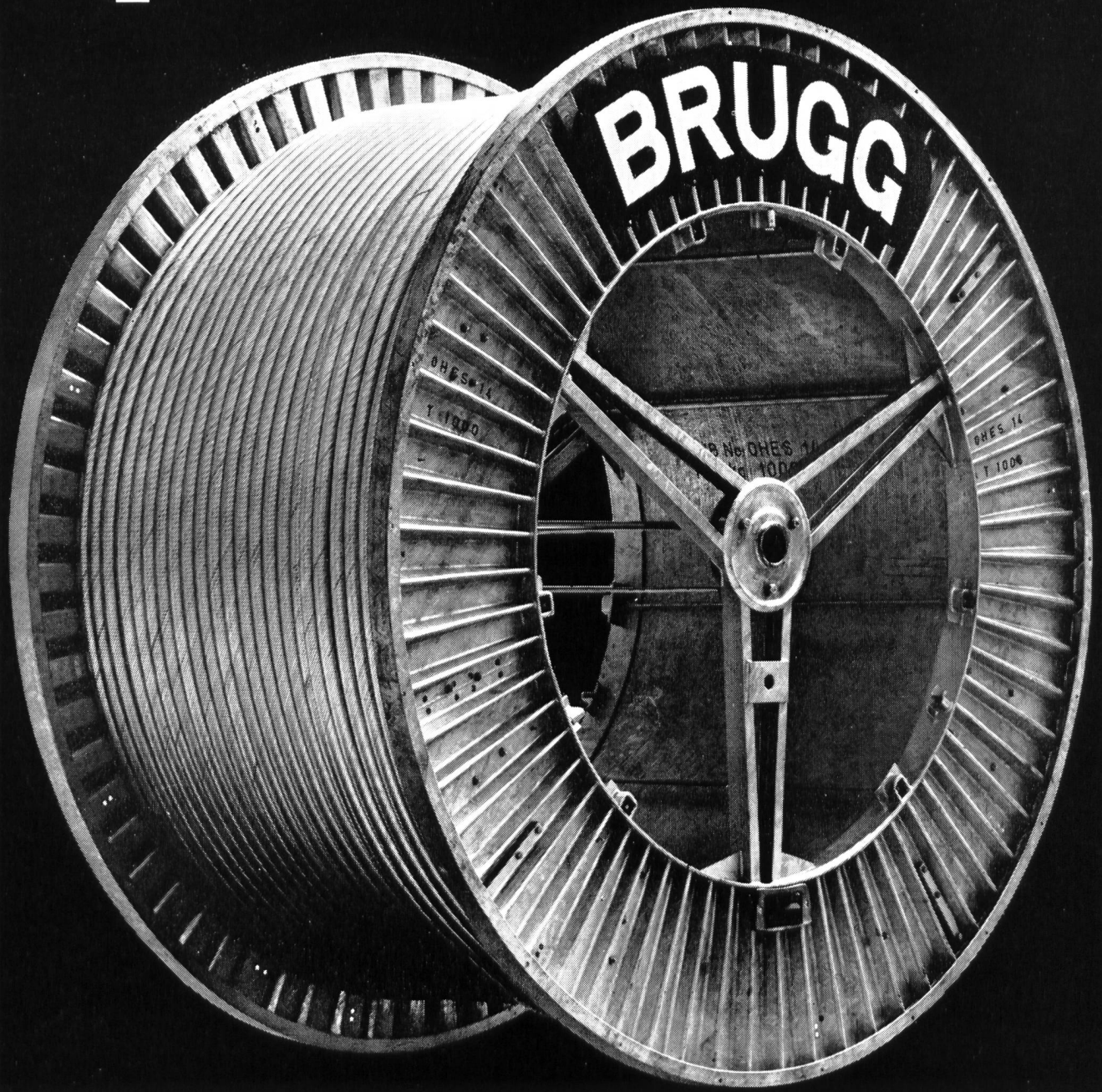
**2 Drehstrom-Synchrongeneratoren  
mit vertikaler Welle  
42 MVA, 214 U/min, 10 kV  
mit vollständigen Erreger- und Regelanlagen**

**Sécheron-Werke A.G., 1211 Genf 21 (Schweiz)**

**Büro Zürich: Am Schanzengraben 25  
Büro Lausanne: Avenue de la Gare 50**

Kabelwerke Brugg AG

# Bleikabel Kunststoffkabel Drahtseile

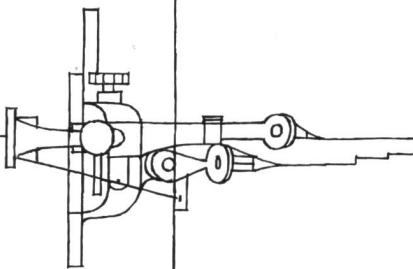




# Kraftwerk Rheinau



Pegelmessung und Regulierung  
des Wasserstandes im Rheinfallbecken



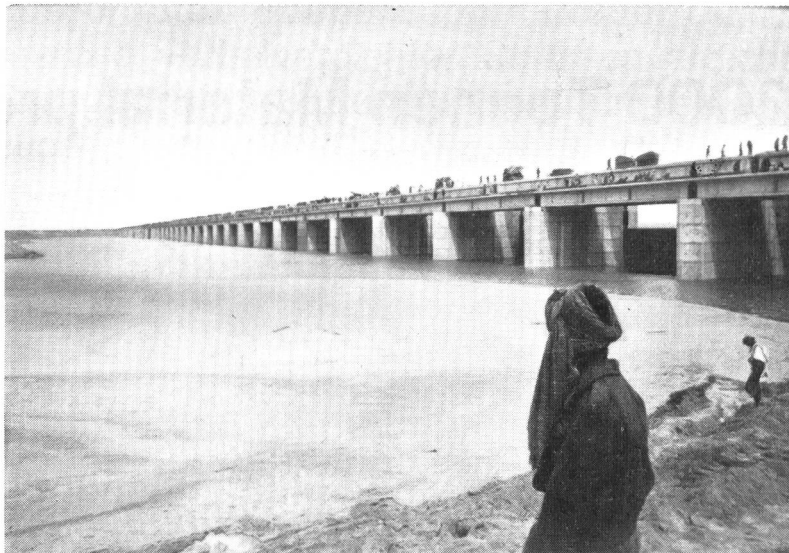
Chr. Gfeller AG Bern-Bümpliz und Flamatt

CABLES ELECTRIQUES

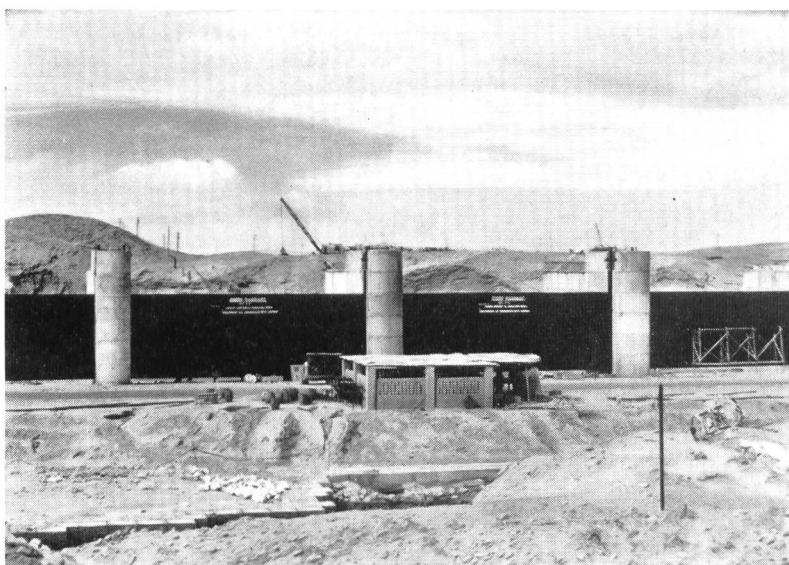
**Cortaillod** ⚡

# Gudu Barrage, Pakistan

eine der grössten Wehranlagen der Welt



Gesamtansicht kurz vor der Vollendung



Detailansicht der Schleusentore,  
hier mit geschlossenen Schützen  
(Dingler-Werkphotos)

Die «Gudu-Barrage» in Pakistan, mit einer Länge von 1,5 km und insgesamt 66 Wehröffnungen eine der mächtigsten Wehranlagen der Welt, steht vor der Vollendung. Die Fluten des Indus, den sie aufstauen wird, werden danach eine Fläche von 10 000 km<sup>2</sup> bewässern — einen Viertel der Oberfläche der Schweiz!

Betriebliche Bedingungen und extremste klimatische Verhältnisse werden dem gigantischen Werk gewaltig zusetzen. Deshalb wurden auch hier — wie überall in der Welt — für Schutzanstriche INERTOL-Produkte gewählt!

Schutzanstrich für die Wehrschützen:  
INERTOL I dick L

## INERTOL

INERTOL AG BAUTENSCHUTZCHEMIE WINTERTHUR

TÖSSTALSTRASSE 62 TELEPHON 052/9 33 21

TECHNISCHER BERATUNGSDIENST



# 2000 Tonnen Material pro Stunde



2000 Tonnen  
Moränenmaterial  
pro Stunde  
werden auf der  
Baustelle Mattmark

durch ein  
Kléber-Colombes  
Transport-band  
mit Metallkabel-Einlagen  
gefördert

Förderanlage

Achsabstand	307 m
Höhendifferenz	52 m
Band- geschwindigkeit	4,5 m/sec
Bandbreite	1000 mm
Antriebsleistung	740 PS

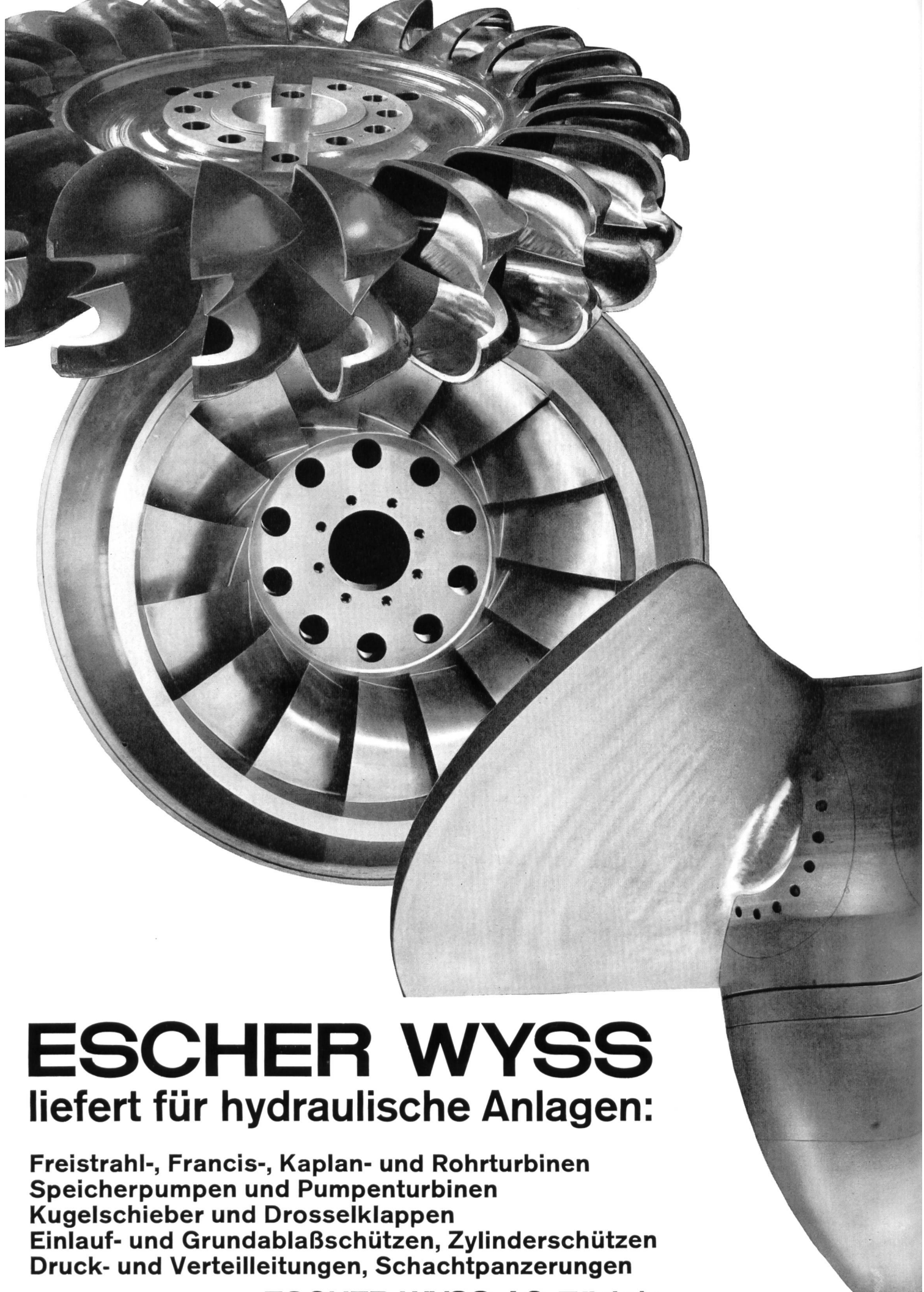
Raupenladeschaufeln Pneuladeschaufeln Raupenbagger Grader Dumper  
Walzen Pneukrane Industriekrane Rüttelverdichter Strassenverdichter  
Kompressoren Druckluftwerkzeuge Maschinen und Anlagen für Kieswerke  
und Steinbrüche Bauwerkzeuge



# ROHRER-MARTI

Ulrich Rohrer-Marti AG Baumaschinen Zollikofen-Bern Tel. 031 650371





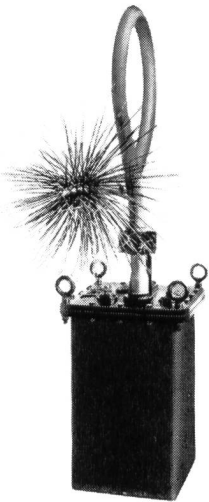
# **ESCHER WYSS**

**liefert für hydraulische Anlagen:**

- Freistrah-, Francis-, Kaplan- und Rohrturbinen**
- Speicherpumpen und Pumpenturbinen**
- Kugelschieber und Drosselklappen**
- Einlauf- und Grundablaßschützen, Zylinderschützen**
- Druck- und Verteilleitungen, Schachtpanzerungen**

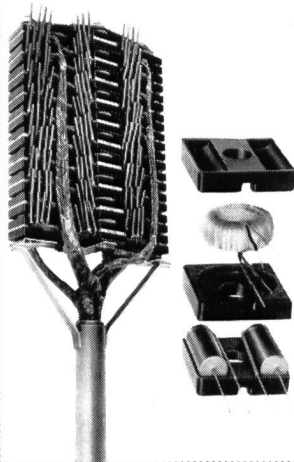
**ESCHER WYSS AG Zürich**

# Bobines Pupin et translateurs



Caisson Pupin

Translateurs de ligne



Manchon Pupin combiné TDHF  
(en montage)



**COSSONAY**



ATEL – eines der grössten Elektrizitätsunternehmen der Schweiz. Eigene Kraftwerke; Beteiligungen an Partnerwerken am Rhein, in Graubünden, im Wallis und Tessin. Ausgedehntes Höchstspannungsnetz im Verbundbetrieb mit dem In- und Ausland. Bedeutende Energielieferungen an Elektrizitätsgesellschaften und Industrie. Detailabgabe im eigenen Versorgungsgebiet.  
Energieumsatz 1964/65 3 Milliarden kWh.



# AARE-TESSIN

Aktiengesellschaft für Elektrizität

# OLTEN



# SATRAM

Transbordement et Manutention S.A., Basel  
Tel. 33 39 00

Lagerung und Umschlag sämtlicher Heizöl-Qualitäten. 57 000 m<sup>3</sup> Tankraum. 6 Camion-Abfüllposten. Kwg-Abfüllstation. Leistungsfähige Dampfanlage





# Hochrhein-Schifffahrt

bringt die Vorteile einer Verbindung mit dem Meer

Hochrhein-Schiffahrtsverbände  
St.Gallen  
Konstanz  
Bregenz

## Trellex-Verschleißschutz-Gummi reduziert Ihre Unkosten!

Mit dem Einsatz von Trellex als Rinnen, Rutschen, Prallplatten und Materialförderrohre, zum Auskleiden von Kieswaschmaschinen usw. erzielen Sie bedeutend längere Laufzeiten und eine praktisch geräuschlose Materialförderung.

Über 200 fortschrittliche Betriebe verwenden heute Trellex, den wirtschaftlichsten Werkstoff zur Bekämpfung von Verschleiß und Lärm. Verlangen Sie unseren ausführlichen Katalog.

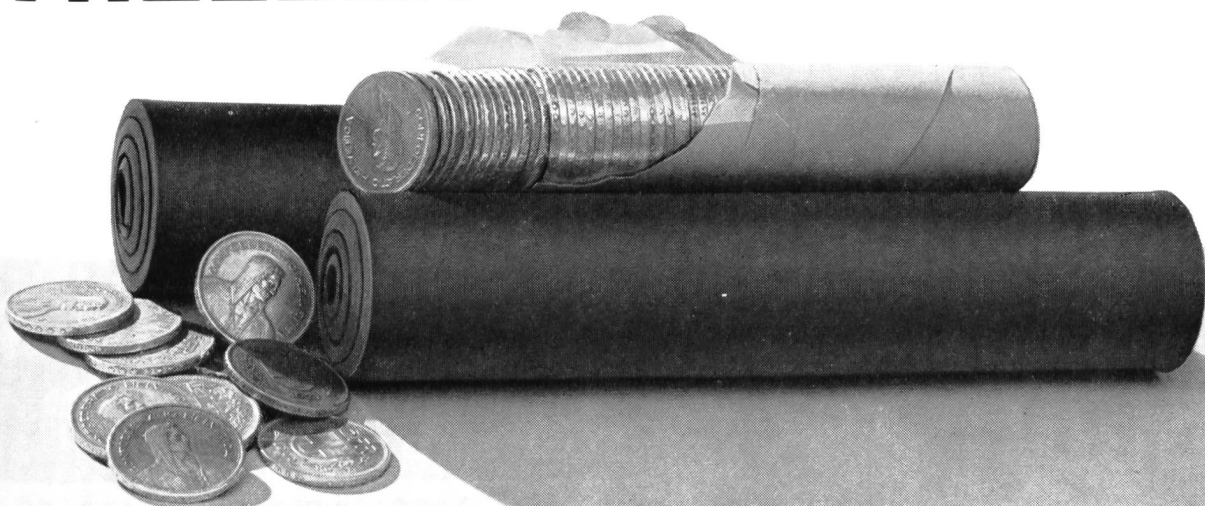
**SIEBAG** 

Siebag AG 8105 Regensdorf 051-94 40 47



20 Jahre Vertrauen

# TRELLEX





# Soflex

Zugarmierte Thermoplastkabel  
mit Rund- und Flachdrahtarmierung  
feuerverzinkt, mit oder ohne Zugschlaufe

**Tdca-F Tdca-R**

## Soflex-Kabel

bieten als Niederspannungsleiter bis 1 kV sowie als Steuerkabel für Befehlsgebung und Überwachung in Kraftwerkanlagen wesentliche Vorteile.

Armierungen mit zusätzlichem Soflex-Aussenmantel ergeben einen ausgezeichneten mechanischen und korrosionsfesten Schutz.

SOFLEX (PVC-Isolation) hat als Qualitätserzeugnis weltweiten Ruf erworben.

Lassen Sie sich durch uns beraten!

Typ Tdca-F

Telefon 061 80 14 21 — Telex 62 479

**ISOLA**

**Schweizerische Isola-Werke  
Breitenbach**





## Wenn es gilt, Wasser abzuwehren

Guter Beton mit SPERRBARRA 05 wird zu einem Sperrbeton höchster Güte. Zu einem solchen, der wirksam sperrt. Anders ausgedrückt: der Wasser dauernd abwehrt. Bei nur noch 0,5 prozentiger Dosierung. Und der Preis? Sage und schreibe sogar niedriger als bisher. Mehr noch: SPERRBARRA 05 veredelt guten Beton. Es macht ihn besser verarbeitbar, homogener, hohlraumlos. Dazu aussergewöhnlich frühhochfest.

Selbst bei (versehentlicher) 10-facher Überdosierung beeinträchtigt SPERRBARRA 05 keineswegs die Qualität des Betons.

SPERRBARRA 05, der universale Betonzusatz von MEYNADIER + CIE AG, Zürich, Bern, Luzern, Lausanne, Chur, Locarno, Sitten. Der Fachhandel versorgt Sie gerne.

# SPERRBARRA05



# Plastocrete für Sperrbeton

Kläranlage Werdhölzli Zürich

## Plastocrete-N

Dosierung: 0,5% des Zementgewichtes



---

### Kaspar Winkler+Co.

Fabrik für chemische Baustoffe    Zürich    (051) 62 40 40  
Chur    St. Gallen    Luzern    Bern    Basel    Lausanne

---