

Zeitschrift: Wasser- und Energiewirtschaft = Cours d'eau et énergie
Herausgeber: Schweizerischer Wasserwirtschaftsverband
Band: 57 (1965)
Heft: 8-9

Werbung

Nutzungsbedingungen

Die ETH-Bibliothek ist die Anbieterin der digitalisierten Zeitschriften. Sie besitzt keine Urheberrechte an den Zeitschriften und ist nicht verantwortlich für deren Inhalte. Die Rechte liegen in der Regel bei den Herausgebern beziehungsweise den externen Rechteinhabern. [Siehe Rechtliche Hinweise.](#)

Conditions d'utilisation

L'ETH Library est le fournisseur des revues numérisées. Elle ne détient aucun droit d'auteur sur les revues et n'est pas responsable de leur contenu. En règle générale, les droits sont détenus par les éditeurs ou les détenteurs de droits externes. [Voir Informations légales.](#)

Terms of use

The ETH Library is the provider of the digitised journals. It does not own any copyrights to the journals and is not responsible for their content. The rights usually lie with the publishers or the external rights holders. [See Legal notice.](#)

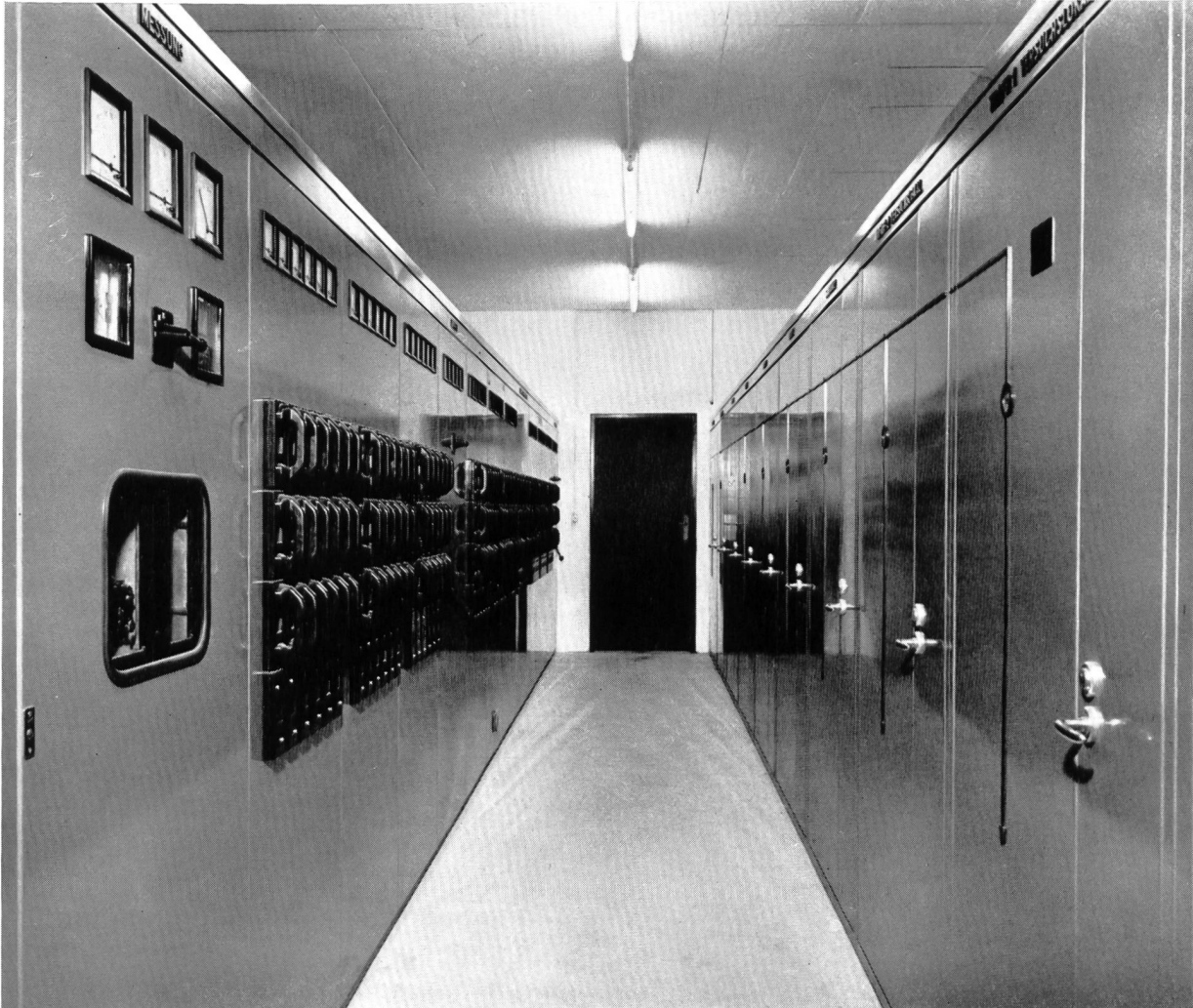
Download PDF: 02.03.2025

ETH-Bibliothek Zürich, E-Periodica, <https://www.e-periodica.ch>

Grosse Leistung im kleinsten Raum



Schaltanlagen für Transformatorenstationen



N0453

Blockanlagen fabrikfertig für Hochspannung

Schalttafeln fabrikfertig für Niederspannung

Normierte Zellen

Leichte Ausbaumöglichkeiten dank Baukastensystem

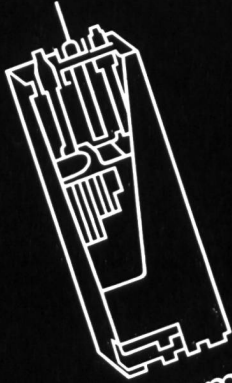
Zeitsparende Montage

Kratzfeste eingebrannte Lackierung

Sprecher & Schuh AG Aarau

OERLIKON-PAM

die neue stationäre Röhrenplatten-Batterie
im Kraftwerk



Accumulatoren-Fabrik Oerlikon Zürich 50

Wir senden Ihnen gerne Prospekte und technische Unterlagen



CONDUITES FORCÉES

PUITS BLINDÉS

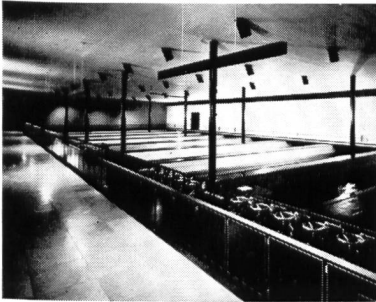
VANNES

Conduite forcée de Nendaz
de la Grande-Dixence S. A.

GIOVANOLA FRÈRES S.A.

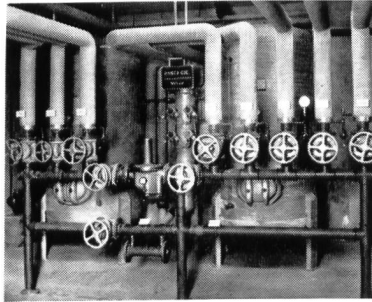
MONTHÉY - SUISSE

Wasser Aufbereitung



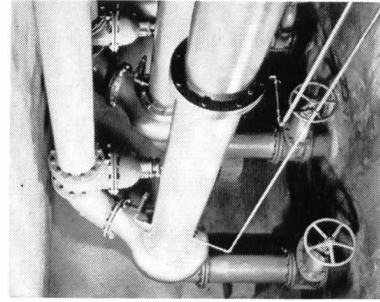
Offene und geschlossene
Schnellfilteranlagen für
Industriewasser, Trinkwasser
und Schwimmbäder

Wasser Versorgung



Nieder-, Mittel- und
Hochdruckpumpen
Unterwasserpumpen
Druckkesselanlagen

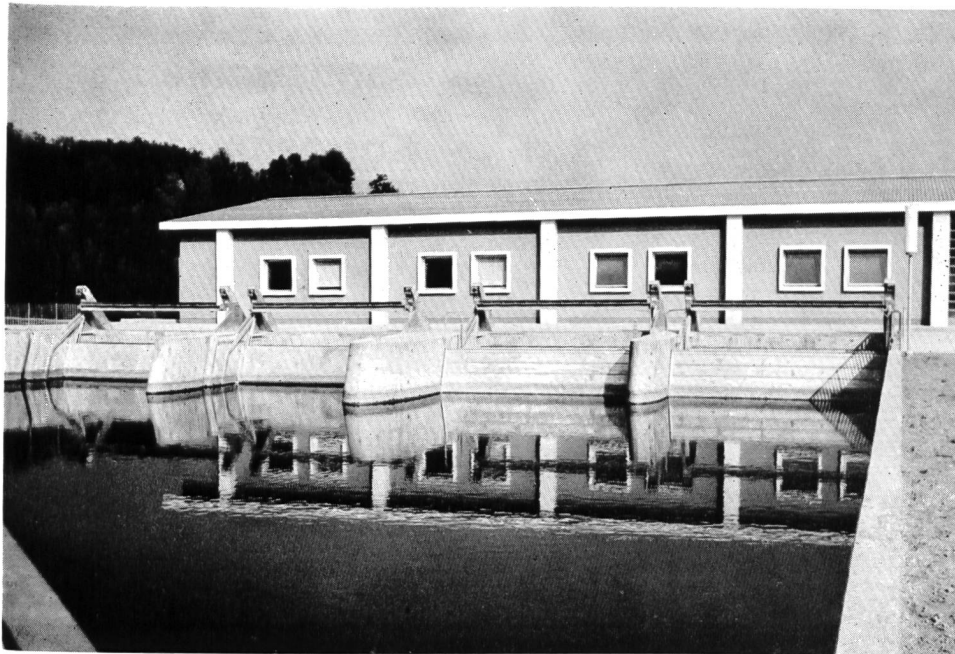
Abwasser Beseitigung



Schmutzwasserpumpenanlagen
Abwasserpumpstationen
Regenwasserpumpwerke
Pumpen für Kläranlagen

Häny & Cie Pumpenfabrik 8706 Meilen Tel 051-730555

HÄNY



Automatische Rechenputzanlagen Kanalrechen in Spezialprofilstäben Kanal-Schützen und -Schieber

leistungsfähig
zuverlässig
preiswert
formschön
einfach
bewährt
robust
modern

Patente, DRGM

Bild:
Bernische Kraftwerke AG.
Zentrale Niederried-
Radelfingen
Breite 4x6,1 m, Tiefe 10 m
Antriebe unterirdisch

V.Fäh

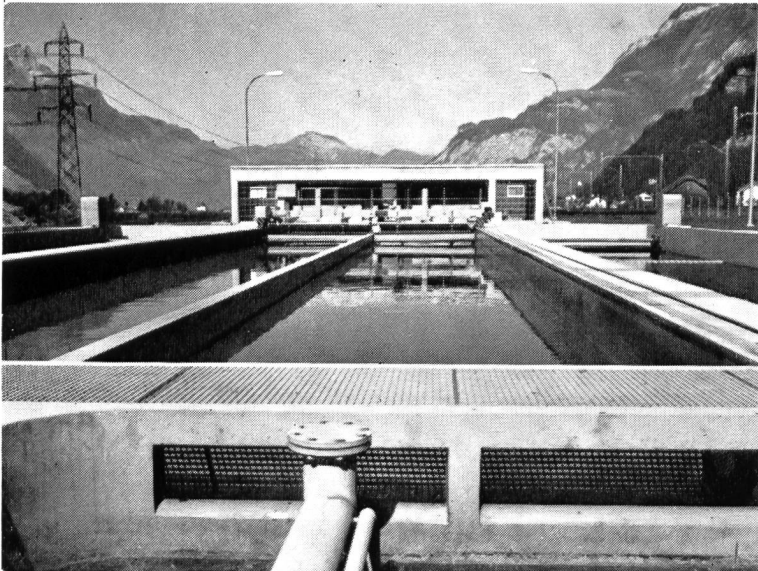
Mech. Werkstätte
und Stahlbau

Glarus

Telephon (058) 5 17 86

**Millimeter-, Logarithmen-
Lichtpaus- u. Pauspapiere**

ED. AERNI-LEUCH BERN



**Sandstrahlen
Korrosions- und
Betonschutz**

speziell für:

**Trinkwasserversorgungs-
und Kläranlagen**

Armin Brühlmann & Co.

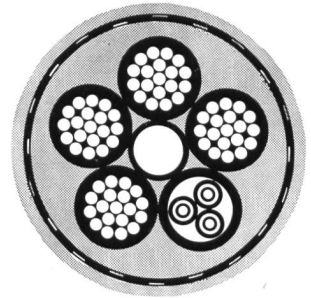
8048 Zürich 9 Saumackerstrasse 12 051 52 21 50



Tdc Tdcv Tdcva

Tdc und Tdcv Kabel

Ein- und Mehrleiter-Kabel für ortsfeste Installationen, Maschinen und Apparate. Ausserdem herstellbar als vieladriges Steuer- und Signalkabel in mannigfachen Kombinationsmöglichkeiten



Tdca-T und Tdcva-T Kabel

Mit einer Eisenband-Armierung und äusserem Thermoplastmantel für direkte Verlegung im Erdboden. Verwendung für ein- und mehradriges Zuleitungskabel in Niederspannungsnetzen für Gebäude und Strassenbeleuchtungen. Einfache Montage. Ausführung nach SEV-Vorschriften

Aktiengesellschaft



R.+E. HUBER

PFÄFFIKON ZH

Schweiz. Kabel-, Draht- und Gummi-Werke,
Telephon (051) 97 53 01 Gegründet 1882

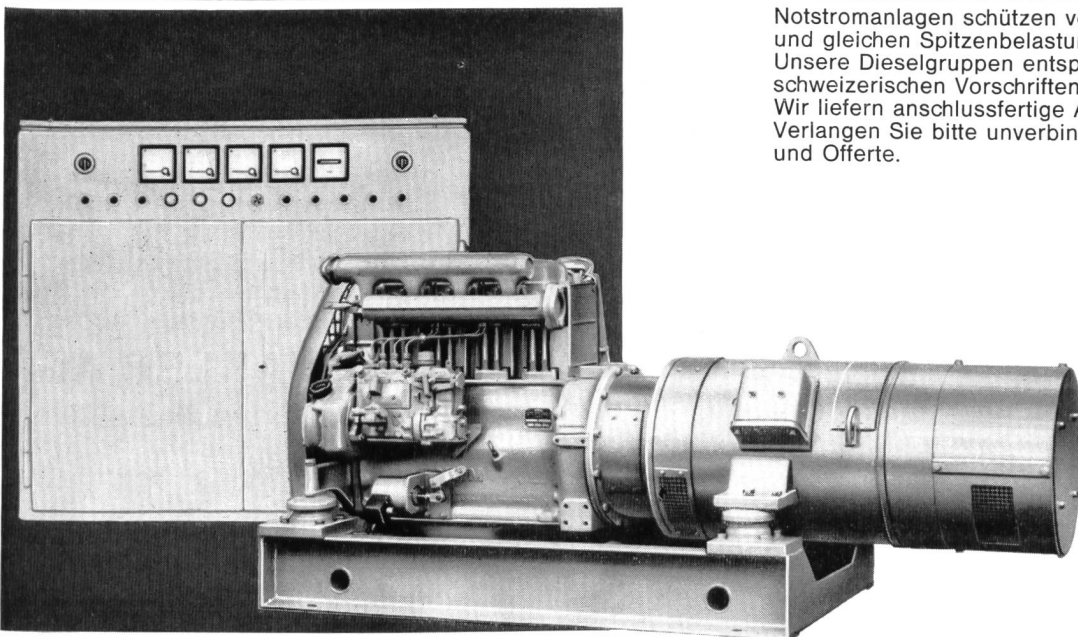


SIEMENS

Notstromanlagen

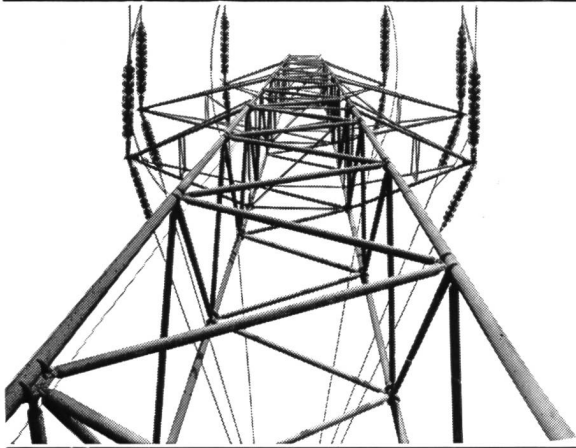
kurzfristig lieferbar

Notstromanlagen schützen vor Stromausfall und gleichen Spitzenbelastungen aus. Unsere Dieselgruppen entsprechen den schweizerischen Vorschriften für Zivilschutz. Wir liefern anschlussfertige Ausführungen. Verlangen Sie bitte unverbindliche Beratung und Offerte.



24 KVA, 3 x 380 V, 50 Hz, mit Dieselmotor
Leistungsbereich: ab 600 W, nach oben unbeschränkt

Siemens
Elektrizitätserzeugnisse AG
8021 Zürich, Telefon 051/25 36 00
1002 Lausanne, Téléphone 021/22 06 75



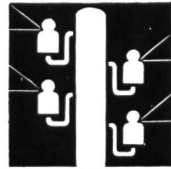
Installationen

Beratungen, Projektierungen für:
Stark- und Schwachstromanlagen,
Telephananlagen «Konzession A»,
Schaltanlagen

Leitungsbau

Hoch- und Niederspannung
Transformatorstationen
Baustromversorgungen
Verkabelungen

8038 Zürich, Speerstrasse 19
Telefon 051 / 45 96 45

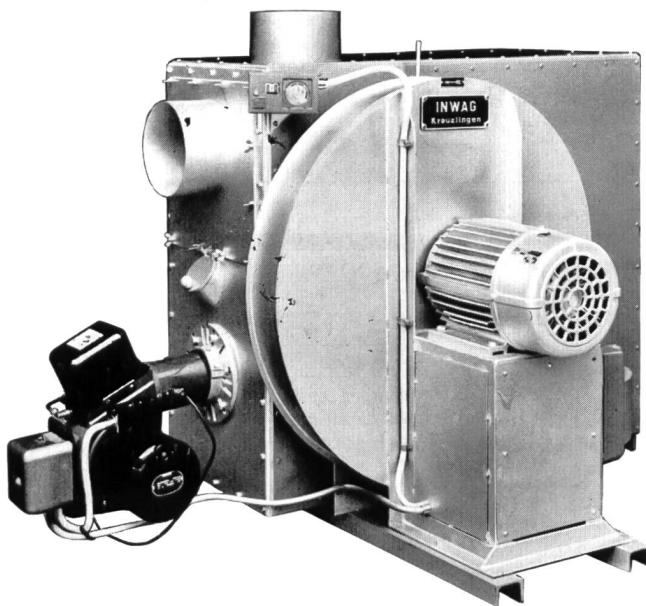


Kull+Co.



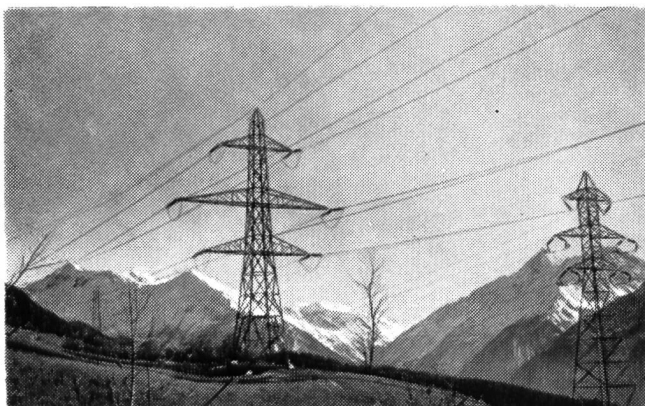
Industrie-Wärme AG Kreuzlingen TG

Telefon 072 840 48



SPEZIAL-AGGREGATE für **SILO-HEIZUNGEN**

von Einzel- und Reihensilos
elektrisch oder ölbeheizt
Druckluft-Erwärmer
Erstklassige Referenzen
Unverbindliche Beratung



WALTER HÄSLER AG

ELEKTRISCHE UNTERNEHMUNGEN

VISP

Spiez

ZÜRICH

Hoch- und Niederspannungsleitungen
Spannungsumbauten Kabelanlagen
Transformator-Stationen
Schaltanlagen
Seilbahnbau
Elektrische Installationen



Rascher und billiger mit HELISWISS

Lufttransporte bis 1000 kg mit Helikoptern
Frischbeton, Telephonstangen, Masten, Leitungsbau
und Kontrollen, Alphüttenversorgung, Schädlings-
bekämpfung, Luftfotogrammetrie usw.

HELISWISS, Schweiz. Helikopter AG (031 22 49 67)
3000 Bern, Waaghausgasse 3

Technischer Dienst und Operationsleitung
Flugplatz Bern-Belpmoos (031 54 04 71)



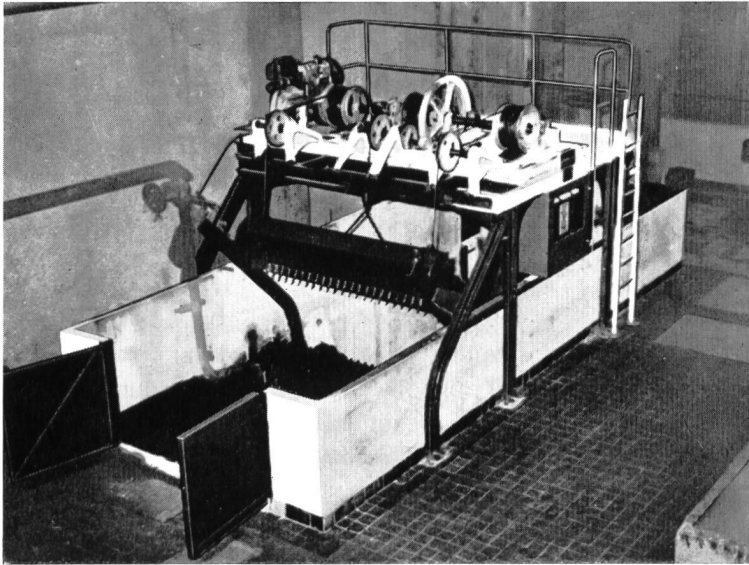
BLESS & CO. Bauunternehmung

Zürich-Dübendorf
Aarau, Chur, St. Gallen

Tiefbau, Strassenbau
Wasserbau
Grundwasserabsenkungen
Pfählungen
Rammarbeiten

Schwimmbagger
MANITOWOC — Löffelinhalt
4,5 m³ im Einsatz am
Nidau-Büren-Kanal der
II. J. G. K.



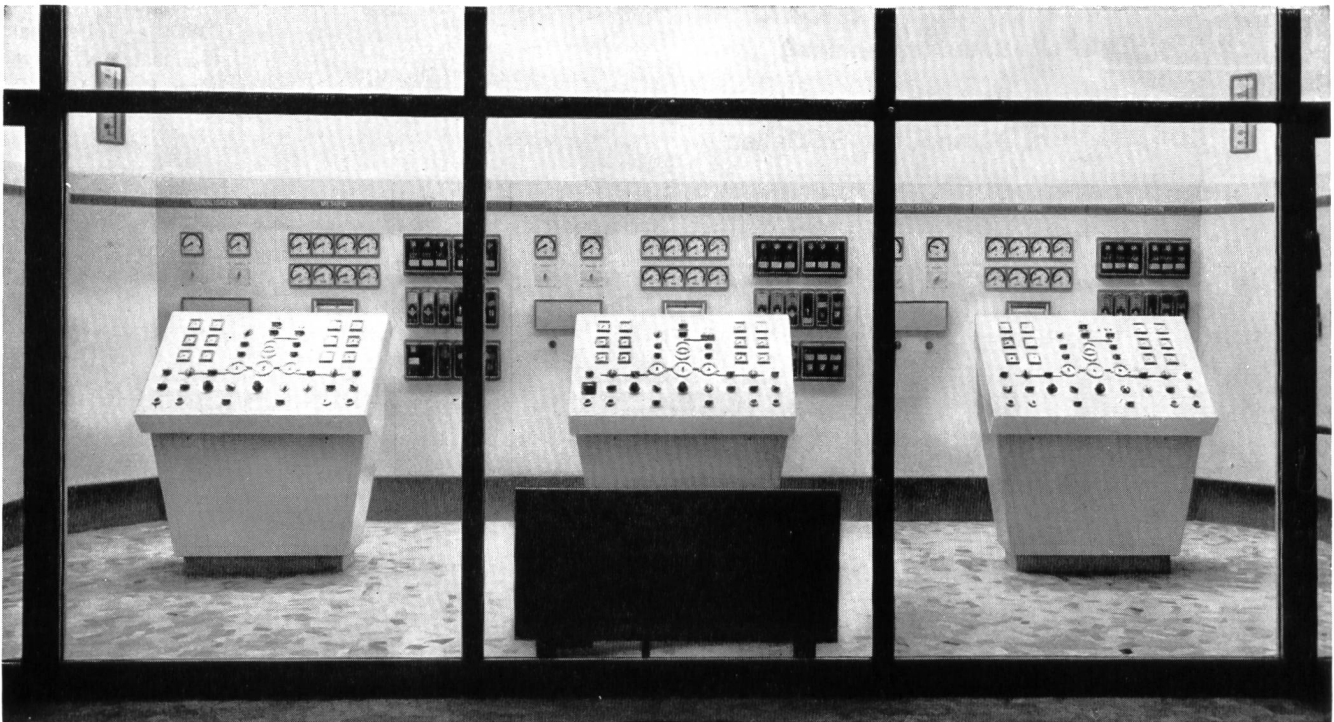


Rechenreinigungsmaschine einer thermischen Zentrale in Frankreich

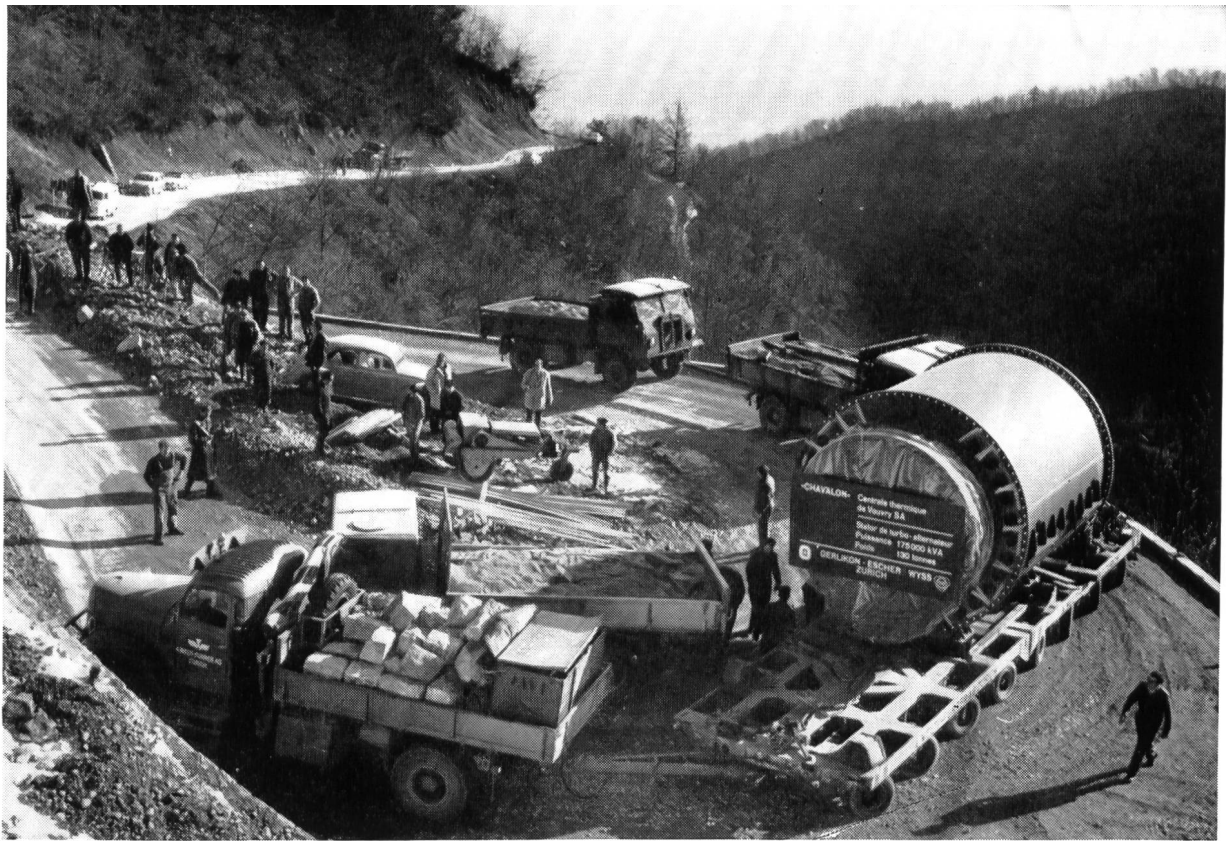
Rechen- reinigungs- maschinen

für Kraftwerke
Pumpstationen
Kühl- und Industrie-
Wasserfassungen
Abwasserkläranlagen
usw.

Maschinenfabrik Jonneret AG Genf 8



ELECTRO-TABLEAUX A.G. S.A. BIEL-BIENNE



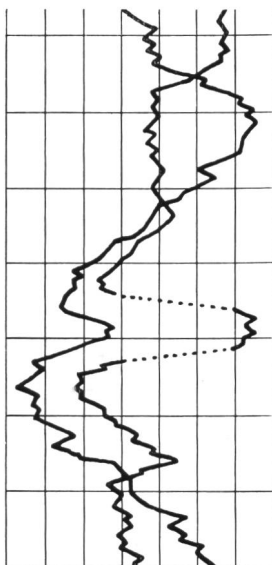
Transport eines Stators der Gemeinschaftsabteilung Maschinenfabrik Oerlikon / Escher Wyss mit 130 Tonnen Gewicht von der Bahnstation Vouvry nach dem ersten thermischen Grosskraftwerk der Schweiz in Chavalon.

Für Schwertransporte bis zu 250 Tonnen Stückgewicht und Fabrikumzüge haben unsere Spezialisten langjährige Erfahrung.



A. Welti-Furrer AG Zürich

Hardstrasse 225 Telefon 42 14 42



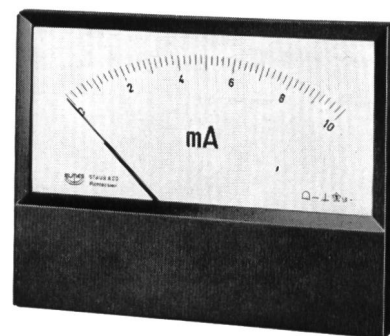
ELMES 52/62

Moderne Messinstrumente für den fortschrittlichen Konstrukteur

stoss- und vibrationsfeste Messwerke

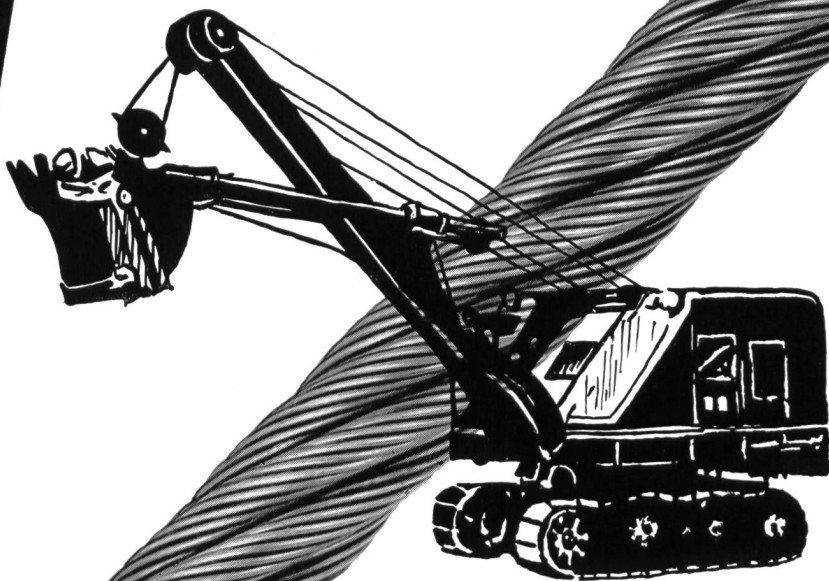
mit Glasscheibe – daher keine elektrostatische Aufladung

bei grösseren Stückzahlen Farbe nach Wahl



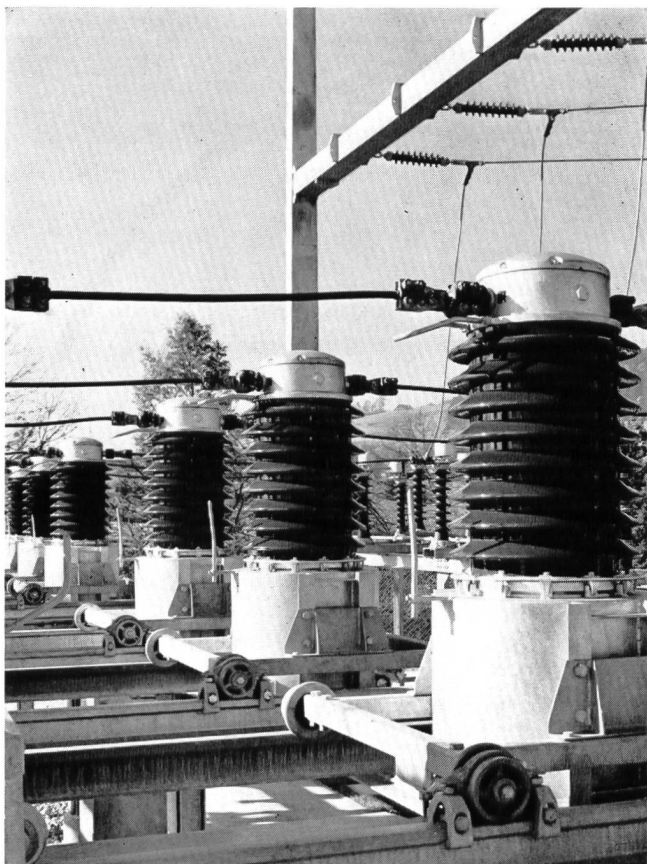
STAUB & CO. RICHTERSWIL
Fabrik elektrischer Messinstrumente / Tel. (051) 95 92 22

DRAHTSEILE



E. FATZER AG
ROMANSHORN

Drahtseilfabrik Tel. 071 631232



Aus unserem Fabrikationsprogramm:

Messtransformatoren

Stromwandler, Spannungswandler, Messgruppen
(kombinierte Wandler) bis 100 kV Nennspannung

Schutzschalter und Sicherungen

für Spannungswandler

«Epolit»-Kunstharz-Isolierteile

für die Elektrotechnik, in Giessharz, Glasharz
(Lamine), Schleuderguss, Pressguss usw.

Elektro-Schweissgeräte

Schweisstransformatoren, Schweißumformer,
Benzin- und Dieselschweißaggregate, Punkt-
schweißmaschinen, sämtliches Schweißzubehör
sowie Qualitätselektroden

Nebstehendes Bild zeigt:
60-kV-Messgruppen in einem schweizerischen
Unterwerk

BLEI - AKKUMULATOREN mit Großoberflächenplatten Planté
Röhrchenplatten DYNAC
Gitterplatten

ALKALISCHE AKKUMULATOREN mit Taschenplatten
Röhrchenplatten
Sinterplatten

SILBER - ZINK - AKKUMULATOREN

FÜR ALLE ANWENDUNGSGEBIETE . . .

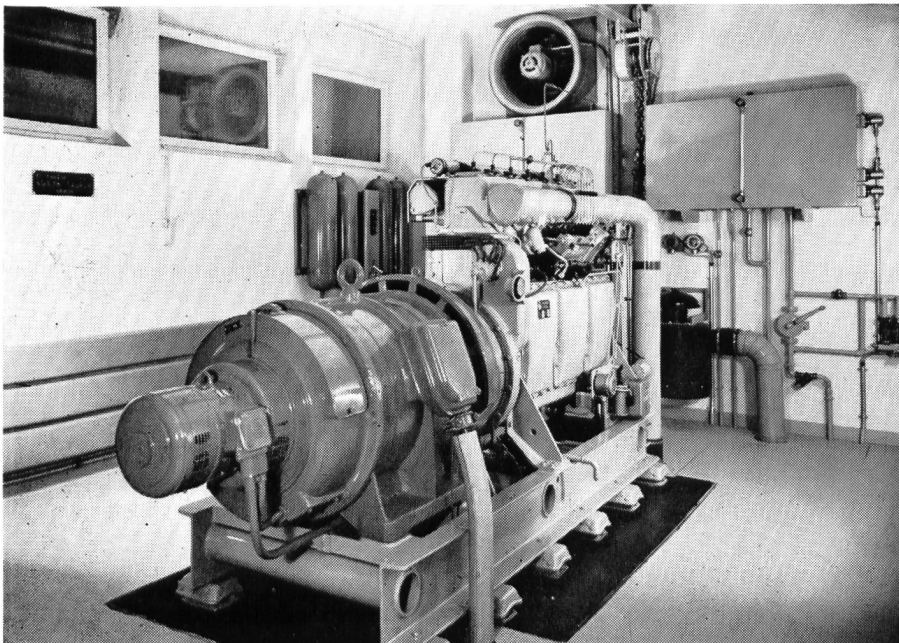
Schaltanlagen
Telephonzentralen
Steuer- und Sicherungsanlagen
Alarmanlagen
Nachrichtengeräte
Meßgeräte

Notbeleuchtung
Traktion
Bahnen
Straßenbahn und Trolleybus
Schiffahrt
Flugwesen

. . . DEN GEEIGNETEN AKKUMULATOR

Wir beraten Sie gerne.

LECLANCHÉ SA YVERDON



Notstromgruppe im Unterwerk Bonaduz mit Saurer SD-Diesel und BBC-Generator
Aehnliche Gruppen befinden sich in den Zentralen Tavanasa und Sedrun

Die Trägerfrequenz-Telephonieübertragung zwischen den Kraftwerken, Unterwerken und den Verbrauchszentren muss auch in Not- und Katastrophenfällen garantiert sein. Hier springt automatisch in wenigen Sekunden die Notstromgruppe ein. Erste Voraussetzung für das richtige Funktionieren ist eine äusserste Zuverlässigkeit. SAURER-Motoren erfüllen diese Bedingung.

SAURER

Aktiengesellschaft Adolph Saurer Arbon





Drahtseile

CIS

Zuverlässigkeit
begründet das
Vertrauen in unsere
Produkte

**Schweizerische
Seil-Industrie AG.
Schaffhausen**

Telephon 053/54241

Stahlmuffenrohre

für die Gaswirtschaft, für Erdöl- und Raffinerieleitungen, auch nach API, in Längen bis zu 12 m, mit allen üblichen Verbindungen (glattendig, abgeschrägt, Einsteckschweiss-, Schraub- und Bleistemmuße und angeschweisster H-Muffe)

Siede- und Konstruktionsrohre

für alle Verwendungszwecke, in Fixlängen und in allen Längen bis zu 14 m

Flanschenrohre und Rohre mit Victaulic- oder Viking-Johnson-Kupplung

für Stollen-, Tunnel-, Hoch- und Tiefbau — schwarz bituminiert oder verzinkt

Kunststoffummantelte Rohre

EXCELSIOR-X-TRU-COAT, vollkommener Korrosionsschutz, auch verzinkt (für Wasser)

Konische Rohre

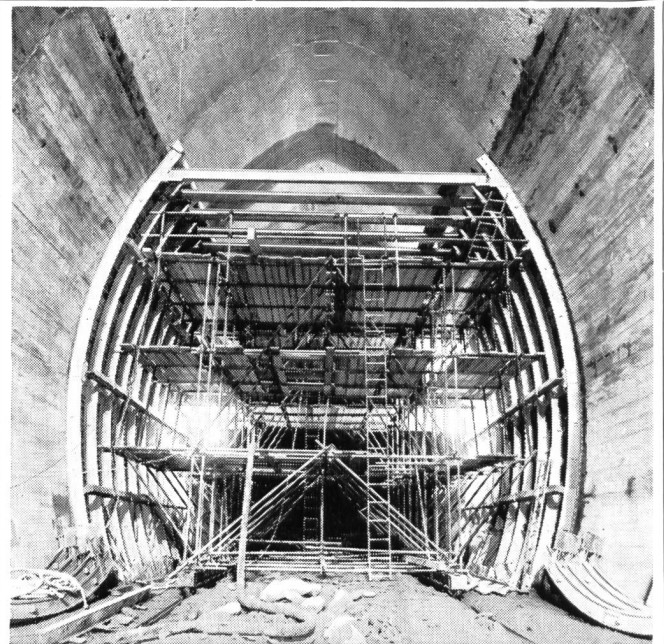
für die Herstellung von Lichtmasten



Indufer GmbH. 8022 Zürich

Kirchgasse 3 Telefon 47 00 87 Postfach
Alleinverkauf für die Schweiz für:

**Röhren- und Schweisswerk Gebr. Fuchs,
Siegen-Kaan (Westf.)**



Entreprise de Travaux Publics

Pierre Chapuisat, ingénieur

tous travaux souterrains

Lausanne Martigny

Für Ihre hydraulischen Anlagen,
Bach- oder Kanalkorrekturen

projektieren und liefern wir Ihnen unsere

automatischen
Rechenreinigungs-
Maschinen.

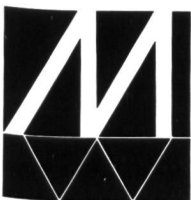
Schleusen
für Hand- oder Motor-
antrieb.

Grob-, Schutz-
und Vorrechen



Von uns kürzlich an Autobahnstrecke gelieferte Anlage

Konsultieren Sie uns bitte. Wir beraten
u. bedienen Sie zu Ihrer Zufriedenheit.



MEWAG

Maschinen- und Metallwarenfabrik AG
3457 Wasen i. E.
Telephon 034 4 36 05



GUNIT und SPRITZBETON

mit modernsten Spezialmaschinen
20 JAHRE PRAKTISCHE ERFAHRUNG

E. LAICH

LOCARNO (TI)

SION (VS)

THISIS (GR)

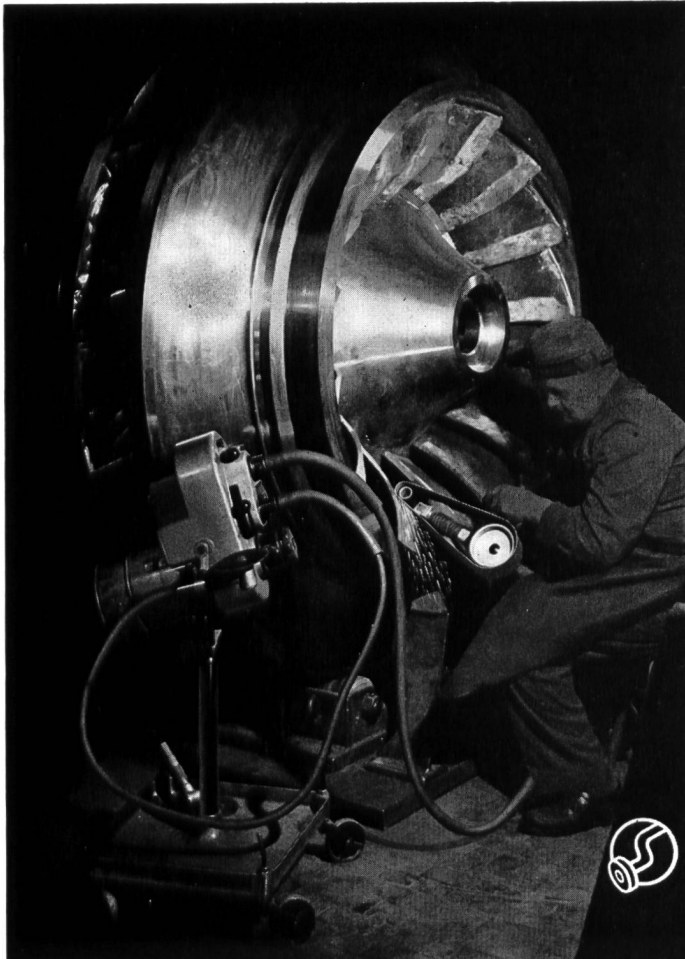
GEBRÜDER RÜTTIMANN ZUG

Aktiengesellschaft für Elektrische Unternehmungen

Telephon (042) 4 11 25

50 Jahre

Hochspannungsleitungen bis 380 000 Volt
Transformatorstationen
Ortsnetze
Kabelanlagen
Telephonlinien
Bahn- und Trolleybusleitungen
Schwebebahnen



ROTOVAR

1000-40000 U/min

stufenlose

Fräs-, Schleif- und Poliermaschine
mit 2 biegsamen Wellen für

Turbinen- Revisionen

und andere Arbeiten

Verlangen Sie Angebot oder unverbindliche Vorführung vom Hersteller

OTTO SUHNER AG. Brugg

Tel. (056) 4 14 22

Kläranlagen



- Automatische Rechen, Rechengut- und Kehrlicht-Zerkleinerungs-Maschinen
- Absetzbecken (Rund- und Rechteckbecken)
- Biologische Abwasserreinigung
- Faulkammerausrüstungen
- Kombinierte Abwasserreinigungsanlagen für kleine Gemeinden und Institutionen
- Industrielle Abwasserreinigung
- Flotationssysteme

Alpha A.G. Nidau

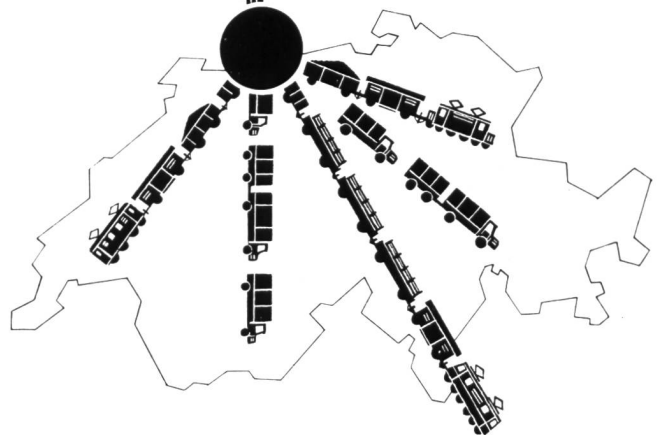
Tel. (032) 2 46 92

Rheinhäfen beider Basel

Knotenpunkt

von
Rheinschifffahrt, Schiene und Strasse
8 Millionen Tonnen Jahresverkehr
Jährlich gegen 13000 Schiffsankünfte
Güter von und nach allen Ländern
der Welt
Günstige Inlandfrachten
Moderne Umschlags- und Lageranlagen
Lagerung von Gütern aller Art
Öltankanlagen für 1 Mio t
Getreidesilos für 250000 t

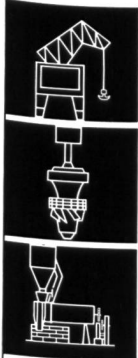
Auskunft: Rheinschiffahrtsamt Basel



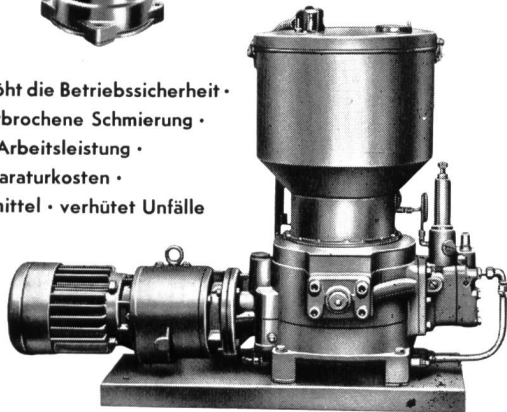
Die vollautomatische Zentralschmierung

HELIOS

arbeitet ohne Überwachung:
1 - 500 Schmierstellen können
gleichzeitig beschickt werden



HELIOS
Schmierung



- spart Zeit • erhöht die Betriebssicherheit •
- sichert ununterbrochene Schmierung •
- bringt höhere Arbeitsleistung •
- verringert Reparaturkosten •
- spart Schmiermittel • verhütet Unfälle

Bitte
verlangen Sie
Unterlagen

FRANZ GYSI SUHR-AARAU

AKTIENGESELLSCHAFT • TELEPHON (064) 2 39 66

E. REIMANN AG BASEL



Schiff- und Wasserbau
Telefon 061 41 21 41

- Tauch- und Froschmannarbeiten
- Dükerverlegungen
- Anlegstellen mit Rammpfählen
- Kanal- und Flussbau

- Nassbaggerungen
- Rammarbeiten
- Rohrverlegungen
- Sprengarbeiten
- Weidlingsbau
- Schiffsbergungen
- Echolotungen

Durchmesser:

100 bis 800 mm

umfasst unser Fabrikationsprogramm für

Stahlrohre

Es ist bekannt, dass die Betriebssicherheit des **Spiralnahtrohres** durch die Anwendung von Schweissverfahren gesteigert wird, die es gestatten, eine Schweissnaht zuverlässig und vollautomatisch herzustellen. So ist eine nach dem Unterpulver-Schweissverfahren beidseitig geschweisste Naht hinsichtlich der Festigkeit als dem Grundwerkstoff gleichwertig anzusehen. Diese Vorteile der **Spiralnahtrohr-Herstellung** führen dazu, dass **ROMAG-Röhren** überall verwendet werden können, wo hohe Ansprüche auf die Betriebssicherheit und Zuverlässigkeit gestellt werden. **Da am Spiralnahtrohr** Schweissnaht und Walzfaser-verlauf geneigt zur Rohrachse liegen, werden die **ROMAG-Röhren** bei Innendruck günstig beansprucht. Deshalb kann heute das **Spiralnahtrohr** beim Bau von **Gas-, Wasser-, Dampf- und Öl-Druckleitungen** eingesetzt werden.

ROMAG

RÖHREN UND MASCHINEN AG / 3186 DÜDINGEN/FR

Tel. 037 4 34 21/22



Das erste und einzige Schweizer Werk für die Herstellung spiralgeschweisster Stahlrohre

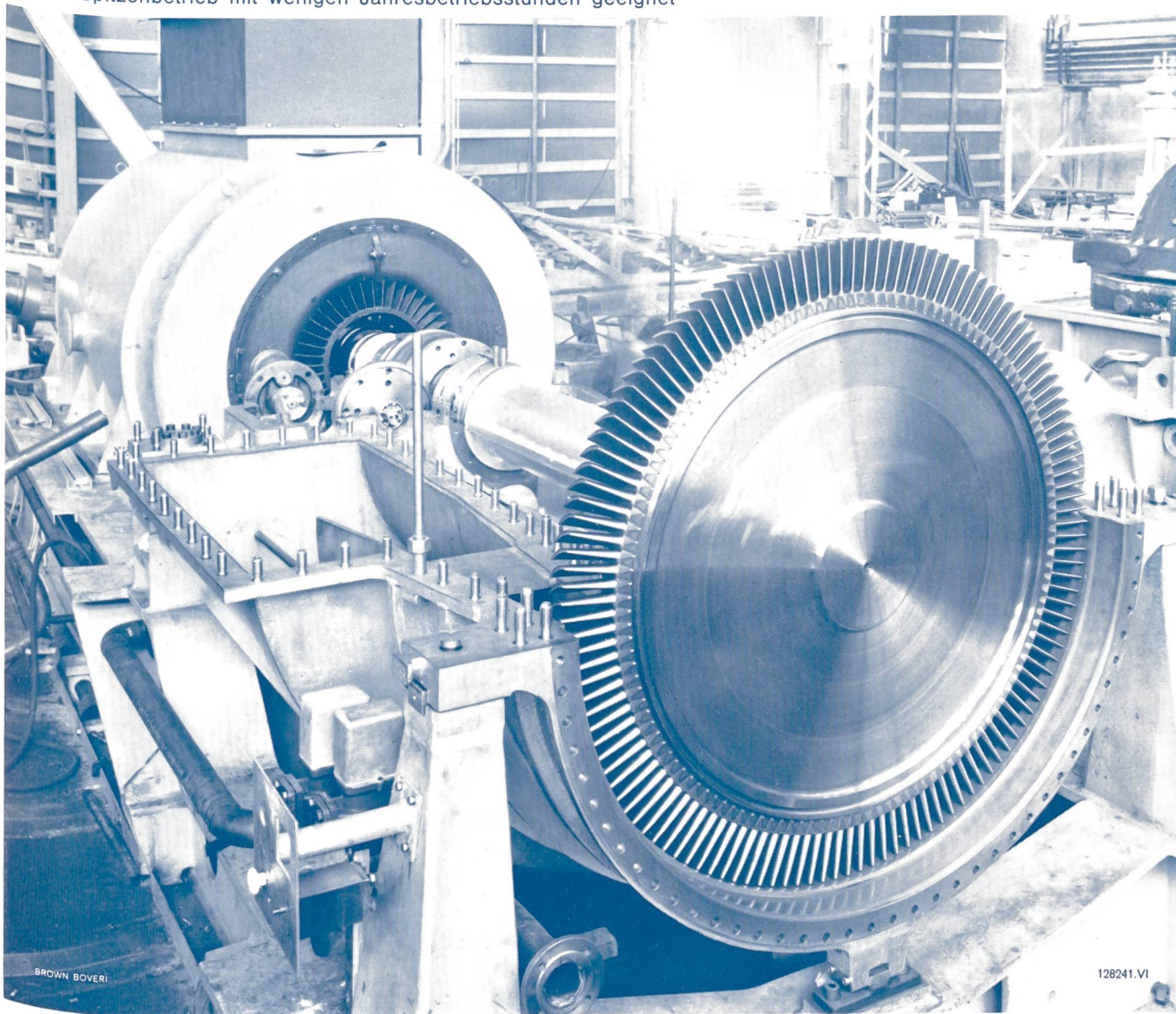
Thermische Kraftwerke für nukleare oder fossile Brennstoffe



Dampf- und Gasturbinen, Schaltmaterial für alle Kraftwerkanwendungen. Umfassende Erfahrungen in Projektierung, Planung, Lieferung; Montage von Kraftwerkteilen oder Gesamtanlagen

Wir übernehmen die Aufgaben des Generalunternehmers oder Federführers

Einstufige Expansionsgasturbine mit 10-MW-Generator in Blockbauart. Die Turbine wird von den Abgasen eines Düsentriebwerkes angetrieben, das in einem weiteren Transportblock montiert ist. Diese einfache Anlage ist für Spitzenbetrieb mit wenigen Jahresbetriebsstunden geeignet



BROWN BOVERI

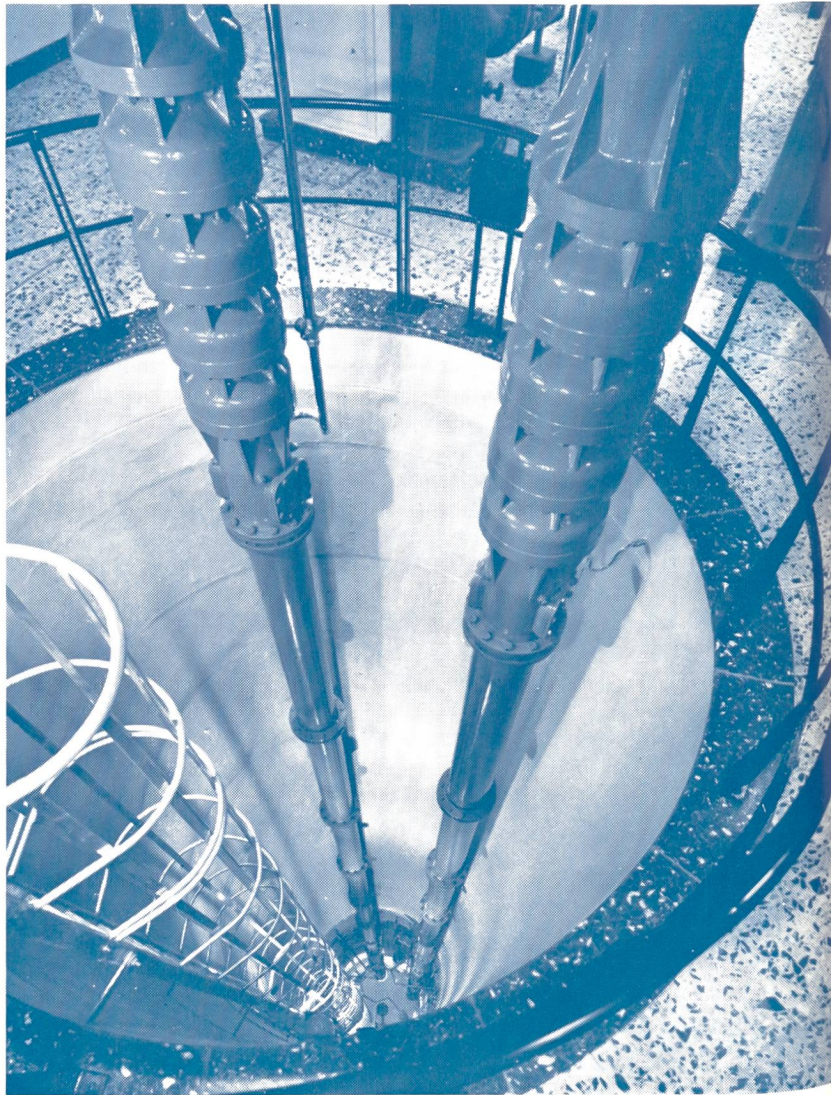
Aktiengesellschaft Brown, Boveri & Cie., Baden (Schweiz)

SULZER

für Wasserversorgungen

Unser Fabrikationsprogramm für Wasserversorgungen umfaßt die Lieferung von

- kompletten Grundwasserpumpwerken
allein oder kombiniert mit einer Einrichtung zur Behandlung des Wassers, wie z. B. Sauerstoffanreicherung oder Entkeimung
- kompletten Stufenpumpwerken für Wasserversorgungen
- kompletten Aufbereitungsanlagen für Trink- und Industrierwasser
bestehend aus Schnellfilteranlagen offener oder geschlossener Bauart inklusive Einrichtungen für die Vor- und Nachbehandlung des Wassers

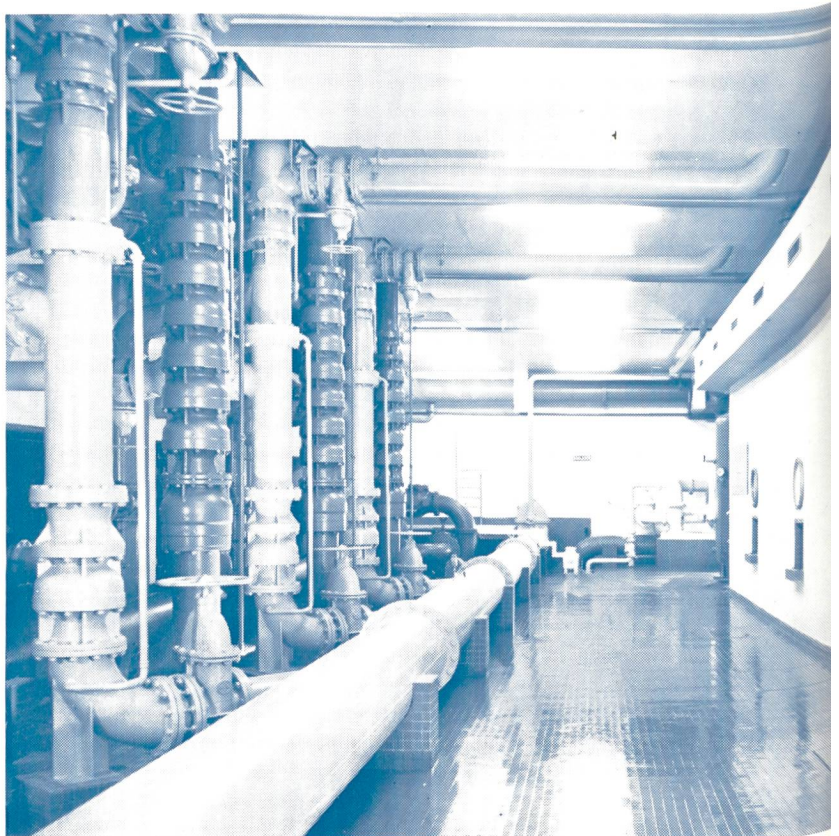


SULZER

für Abwasserförderung

Im Abwasser-Sektor befassen wir uns mit der Lieferung von

- kompletten Abwasserpumpwerken
 - fördertechnischen Einrichtungen für Kläranlagen, wie
 - Abwasserpumpen
 - Schlammumpen
 - Rechengutzerkleinerer (Desintegratoren)
- sowie
- Belüftungskompressoren
 - Faulraumheizungen



Gebrüder Sulzer
Aktiengesellschaft
Winterthur