

**Zeitschrift:** Wasser- und Energiewirtschaft = Cours d'eau et énergie  
**Herausgeber:** Schweizerischer Wasserwirtschaftsverband  
**Band:** 57 (1965)  
**Heft:** 10

## **Werbung**

### **Nutzungsbedingungen**

Die ETH-Bibliothek ist die Anbieterin der digitalisierten Zeitschriften. Sie besitzt keine Urheberrechte an den Zeitschriften und ist nicht verantwortlich für deren Inhalte. Die Rechte liegen in der Regel bei den Herausgebern beziehungsweise den externen Rechteinhabern. [Siehe Rechtliche Hinweise.](#)

### **Conditions d'utilisation**

L'ETH Library est le fournisseur des revues numérisées. Elle ne détient aucun droit d'auteur sur les revues et n'est pas responsable de leur contenu. En règle générale, les droits sont détenus par les éditeurs ou les détenteurs de droits externes. [Voir Informations légales.](#)

### **Terms of use**

The ETH Library is the provider of the digitised journals. It does not own any copyrights to the journals and is not responsible for their content. The rights usually lie with the publishers or the external rights holders. [See Legal notice.](#)

**Download PDF:** 18.03.2025

**ETH-Bibliothek Zürich, E-Periodica, <https://www.e-periodica.ch>**

Ausführung und statische Berechnung

**Betonierte und armierte  
Baugrubenumschliessungs-Wände**  
System **bentag**

**Rohrlose Pfähle**  
**für grosse Tragkraft und Tiefe**

**Wasser- und öldichte Tauchwände**  
zum Schutz von Grundwasser

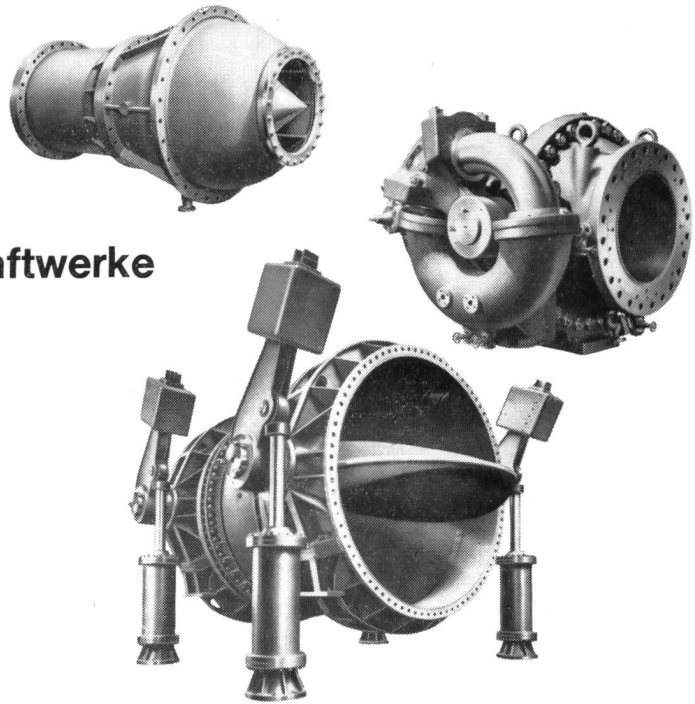
**Stützmauern in T-Profil**  
Ohne Lärm ohne Vibration

 **Schafir  
Mugglin**

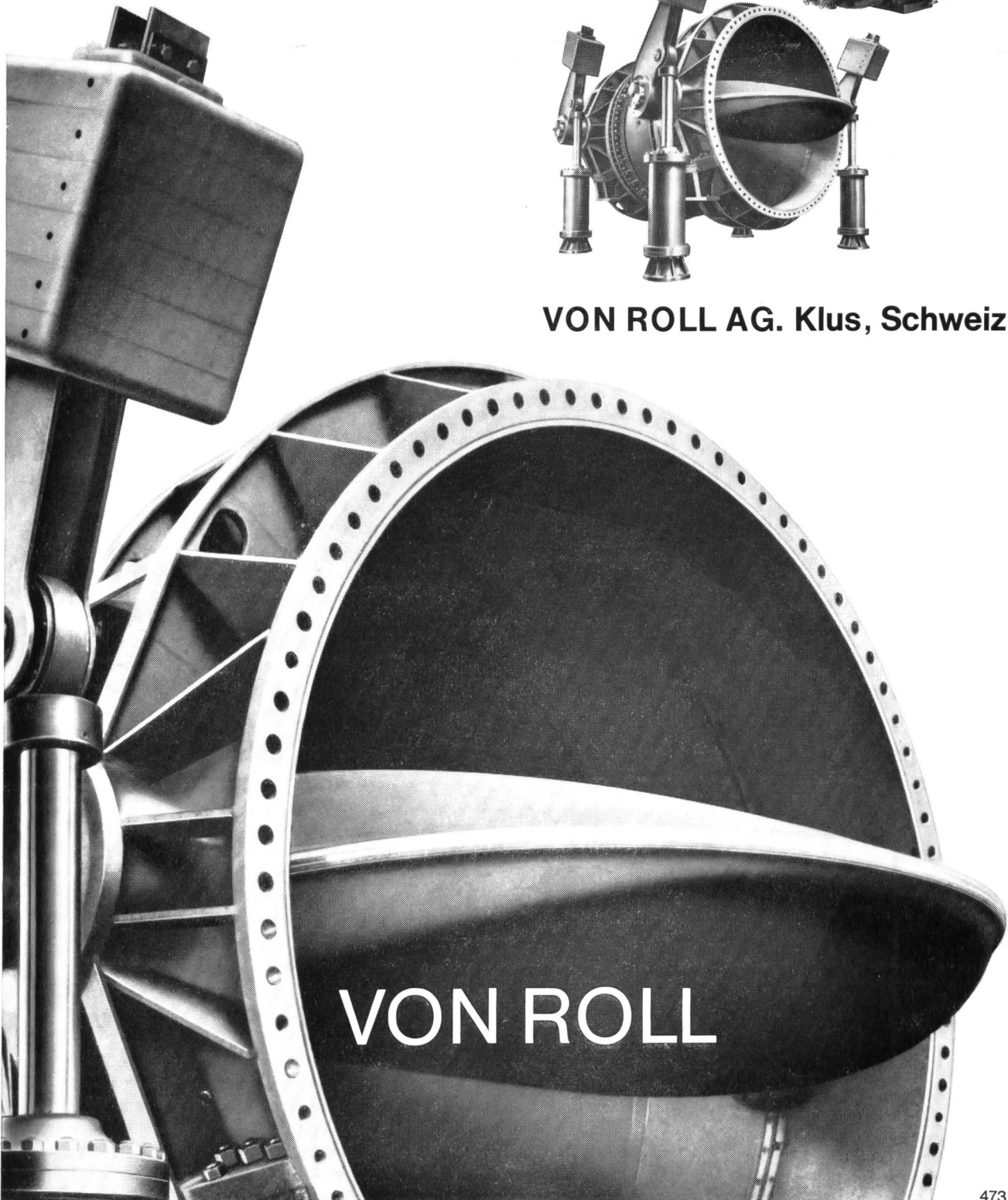
**bentag**

8032 Zürich Zollikerstrasse 44 Telephon (051) 34 79 35

Turbinenschieber  
Pumpenschieber  
Rohrbruch-Sicherheitsorgane  
Grundablässe  
Energievernichter



## Absperrorgane für Wasserkraftwerke



VON ROLL AG. Klus, Schweiz

VON ROLL



# KORROSION

# SCHUTZ

Kampf der zerstörerischen Korrosion mit den wissenschaftlich erforschten und getesteten Schutzanstrichen von FEYCO, dem Spezialisten für Korrosionsschutz!

Rufen Sie den FEYCO-Berater! FEYCO findet auch für Ihr Problem eine Lösung.

**FEYCO**

Georg Fey + Co. AG. Lackfabrik  
9430 St. Margrethen, 071 7114 66



A-1538, 15 t

## MEILI Qualitätsprodukte

verhüten Unfälle und sparen Arbeitskraft

Wer heute produktiv und risikolos arbeiten will, verwendet Meili's einwandfreie, aus hochwertig legierten Stahl- und Aluminiumlegierungen hergestellte Spezialhebezeuge. Der einmalige höhere Anschaffungspreis ist unbedeutend im Vergleich zu den betrieblichen Einsparungen, der erzielten Produktivitätssteigerung und den grossen Vorteilen der Unfallverhütung. Keine Betriebsleitung kann sich erlauben solche Vorteile ausser acht zu lassen.

**MEILI-SIMPLEX Qualitätsprodukte sind seit bald 30 Jahren zu Tausenden überall in der Schweiz im Gebrauch**



Wiegt nur 32 kg



225 kg bis 13½ t  
«Safety Pull» mit und ohne Bremsscheiben  
Prospekt Nr. 68 und 86-WE



Nr. 321

Ferner liefern wir hydraulische Kabeltrommelwinden bis 45 t für Kabel- und Eisenbahnwagen.



5 bis 10 t  
3 oder 5 Auflagestellen  
Nr. 320 A, 321, A 1022 CR usw.  
Prospekt 64-WE



**Lieferung sofort ab Lager**

## L. MEILI & CO.

8046 Zürich  
Zehntenstrasse 63  
Telephon 051 / 57 03 30 (5 Linien)

Hebe- und Fördermittel  
Leitungsbaugeräte

### Röhrenstossen in einem Arbeitsgang

**Mechanisch**  
R-334 A, für  
Röhren bis 4"

Prospekt 74-WE

**Hydraulisch**  
MEILI 30 und 70 t  
für Röhren  
bis 6 bzw. 8"  
und darüber





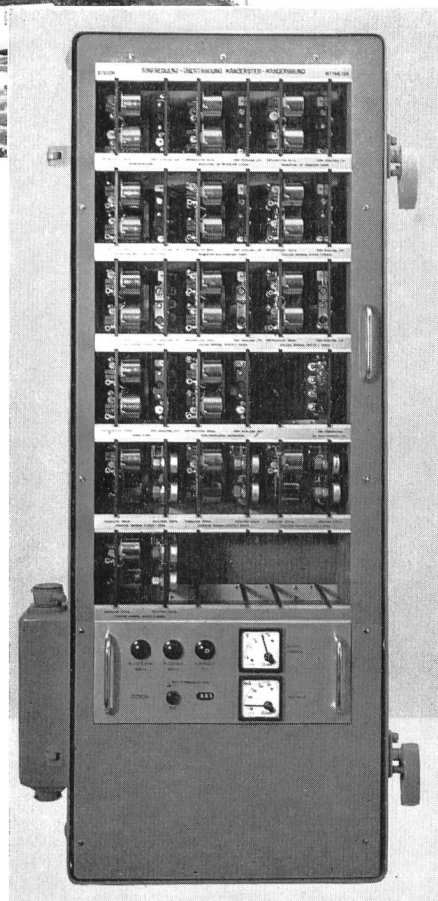
# RITTMAYER- TONFREQUENZ- VIELFACHÜBERTRAGUNG

für Fernmessung  
Fernsteuerung  
Fernmeldung

in der WASSERWIRTSCHAFT

ermöglicht die Fernbedienung von

**Wasserfassungen**  
**Pumpwerken**  
**Abwasseranlagen**



Gleichzeitige Uebertragung von  
24 Signalen über ein Aderpaar

Zugelassen für Betrieb  
auf gemieteten PTT-Kabeladern

Robuste Bauart, volltransistorisiert

Hohe Betriebssicherheit auch in  
sehr feuchter Umgebung

Vielseitig anpassungsfähig  
durch Baukastensystem

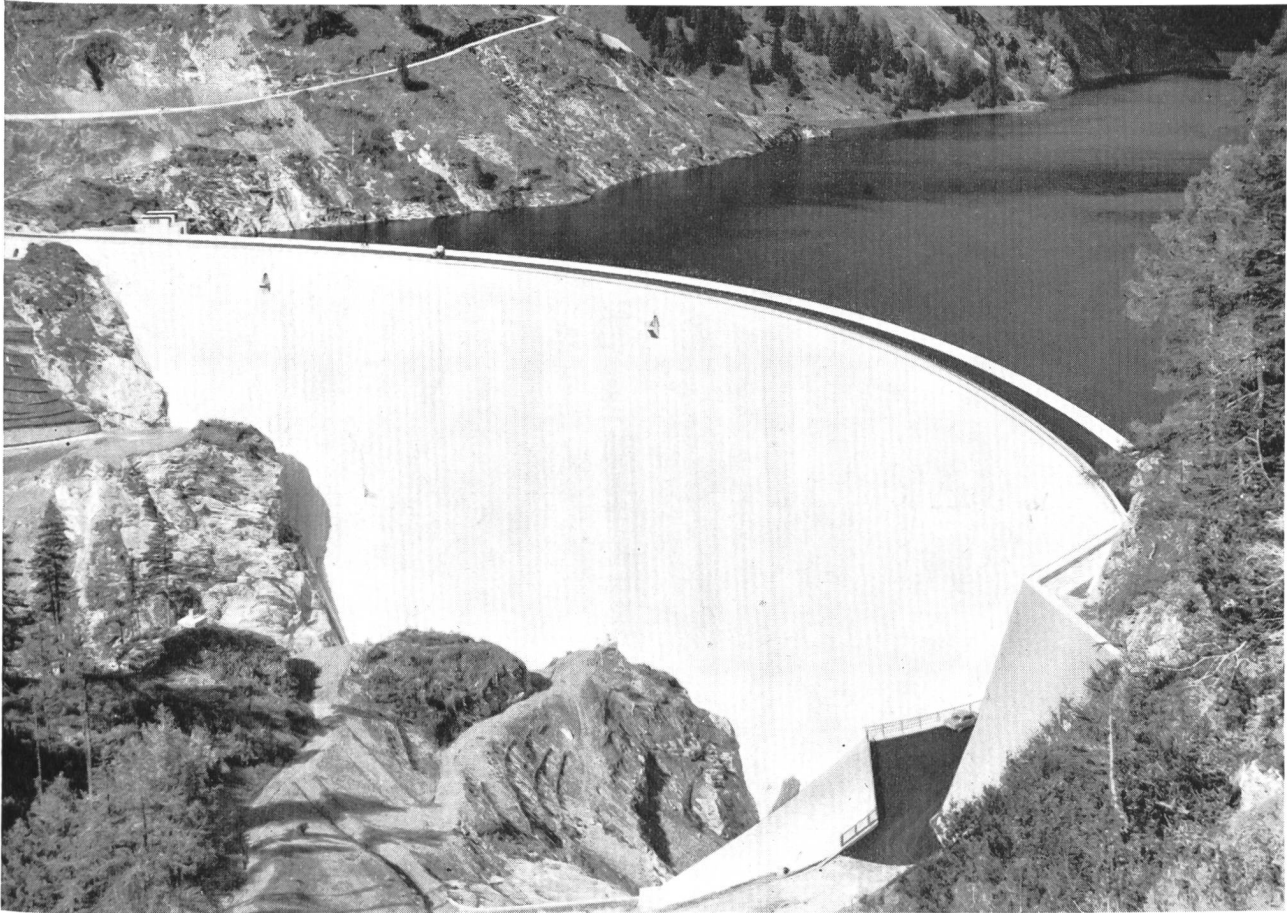
**FRANZ RITTMAYER AG ZUG**

APPARATEBAU FÜR DIE WASSERWIRTSCHAFT

Postfach, 6300 Zug 2, Telephon 042 / 4 24 44



# Meynadier im Kraftwerksbau



Bogenstaumauer Luzzone

Photo: Officine Idroelettriche di Blenio S.A., Locarno

**Barra 55** der Zusatz für frostbeständigen Massenbeton wurde verwendet bei den Staumauern Bärenburg, Grande Dixence, Isenthal, Limmernboden, Luzzone, Malvaglia, Mauvoisin, Sambuco, Sanetsch, Sufers und Les Toules

Meynadier-Produkte seit Jahren im Kraftwerksbau bewährt:

**Barra Rapid** für Vordichtungen

**Barra Gunit** für Gunitarbeiten

**Meyco-Fugentänder** für Arbeits- und Bewegungsfugen

Fragen Sie unsere Spezialisten.



**MEYNADIER + CIE AG**

Zürich Vulkanstrasse 110 Tel. 051 52 22 11

Bern Biel Chur Lausanne Locarno Luzern Sitten

# sécheron



Kraftwerk Muttssee (Kt. Glarus) der Kraftwerke  
Linth-Limmern AG, Baden

Drehstrom-Synchrongenerator 4700 kVA,  
16000 V, 750 U/min. 50 Hz für Antrieb durch  
Peltonturbine

Transport mit Seilbahn des 14 t schweren  
Rotors von Tierfehd nach Limmernboden  
auf fast 2000 m Höhe

S.A. DES ATELIERS DE SECHERON, 1211 GENEVE 21





## MONAX Messumformer und Messwertgeber

Die Verwendung von Messumformern gestattet den Bau moderner, raumsparender Schaltwarten nach dem Prinzip der Schwachstrommessung. Zusätzliche Messaufgaben wie Mehrfachanzeige eines Messwertes, Weitergabe von Messwerten auf Fernmesskanäle und Summen- oder Differenzbildung von Messwerten lassen sich auf einfachste Art lösen.

Wir stellen Messumformer und Messwertgeber in bewährter wartungsfreier Ausführung zur Erfassung aller elektrischen

Größen her. Bitte verlangen Sie unsere Druckschrift EF.

Camille Bauer Aktiengesellschaft  
4000 Basel  
Dornacherstrasse 18  
Tel. 061 34 24 40

**camille  
bauer**

# Kommando-Anlagen für Kraftwerke



Zentrale des Kraftwerkes Göschenen, der SBB und CKW  
installierte Leistung: 4 x 50 MVA und 2 x 20 MVA

**CMC**

**Carl Maier & Cie, Schaffhausen**

Fabrik elektr. Apparate und Schaltanlagen Tel. 053 / 5 61 31



# imerit Plastic-Metal

Anstrichverzinkung für  
den Korrosionsschutz

## 10 Vorteile:

1. Leichte Applikationsmöglichkeit mit Pinsel, Farbroller oder Spritzpistole
2. Sehr gute Korrosions-, Wasser- und Witterungsbeständigkeit
3. Verhinderung von Unterrostungen
4. Gute Adhäsion, Plastizität und Elastizität auf geeignet vorbehandelten Stahl- und Eisenflächen
5. Preislich günstiges Verfahren ohne grossen Zeitaufwand
6. Möglichkeit zur Applikation einer relativ dicken Zinkschicht auch auf senkrechten Flächen
7. Grosse Packungsdichte der Zinkstaubpartikel und dadurch erhöhte Schutzwirkung
8. Nur geringfügiges Absetzen in den Lagerbehältern und leichte Aufrührbarkeit
9. Gute Stabilität und Lagerfähigkeit
10. Erhältlich in den Farbtönen: grau, graugrün oder grün

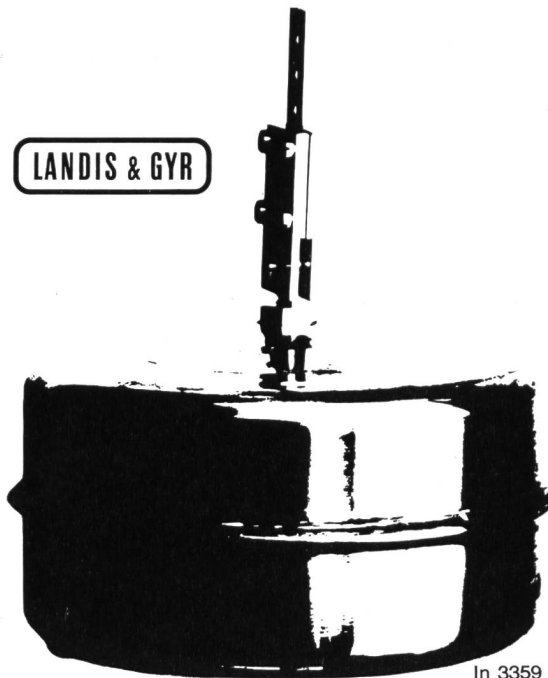
## Beratungsdienst

Schwierige Probleme des Oberflächenschutzes werden in unseren modernen Laboratorien geprüft. Spezialisten, Ingenieure und Chemiker stehen Ihnen unverbindlich zur Verfügung. Verlangen Sie unseren Prospekt über Imerit Plastic-Metal. Er orientiert Sie über alle Anwendungsbereiche.

# imerit



LANDIS & GYR



In 3359

## **DURCHFLUSS- UND MENGENMESSUNG IN OFFENEN GERINNEN**

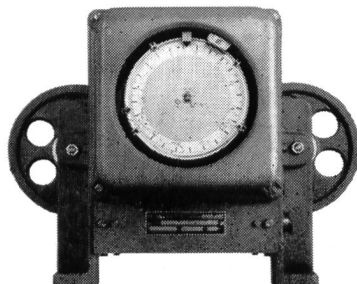
Für die Messung von Durchfluss und Menge in offenen Gerinnen nach dem Überfall- oder dem Venturiverfahren wird der Stellungsgeber FFA verwendet. Eine Kombination von Widerständen übernimmt dabei die Aufgabe, die Beziehung zwischen Schwimmerhub und Durchfluss zu linearisieren. Der dem Durchfluss entsprechende Wert steht als elektrische Grösse zur Verfügung, die an einem normalen Drehspulinstrument angezeigt wird. Diese Grösse kann ausserdem auf elektrischem Wege integriert werden, so dass auch die Menge ständig gemessen und angezeigt werden kann. Da elektrische Grössen zur Verfügung stehen, ergeben sich einfache Lösungen für die Fernmessung von Durchfluss und Menge. Durch Kontrollrechnungen sich ergebende Korrekturen lassen sich durch Nachstellen der Widerstandskombination berücksichtigen.

**Vorteile dieses Verfahrens:**

- gleichzeitige Messung von Durchfluss und Menge
- rein elektrische Linearisierung
- einfache Fernmessung

**Weitere Anwendungsmöglichkeiten des Stellungsgebers FFA:**

- Nah- und Fernmessung von Niveaus
- Niveauregelung
- Stellungsmeldung von Schiebern, Ventilen, Drosselklappen, Schützen usw.

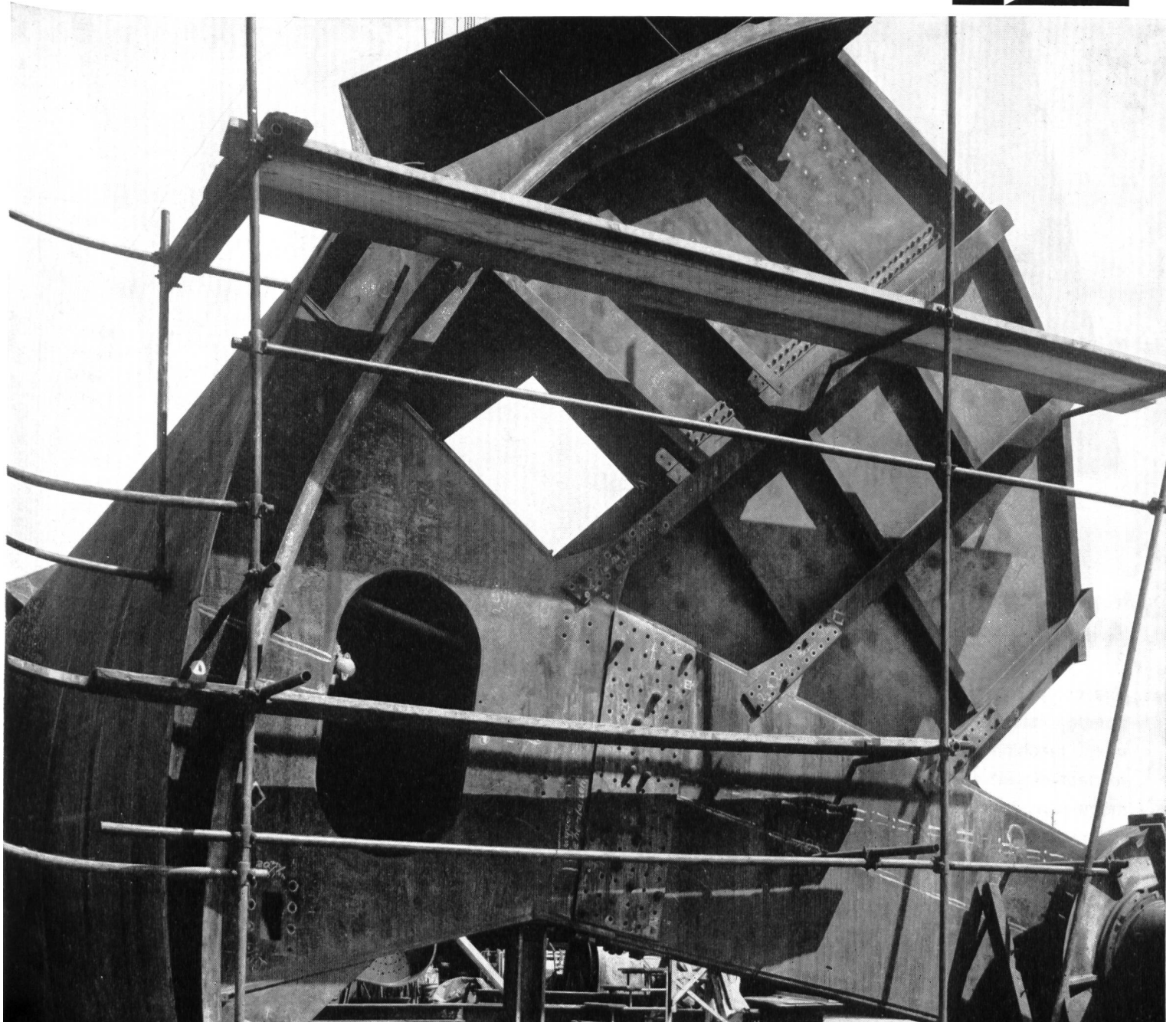


LANDIS & GYR AG. ZUG TELEFON 042 4 25 25

Tafelschützen  
Segmentschützen  
Sektorschützen  
Klappen  
Dammbalken  
Schleusentore  
Rechen  
Druckrohrleitungen  
Druckschachtpanzerungen  
Verteilleitungen

Projektierungen  
Bau  
Montage

Buss AG  
Basel  
Pratteln



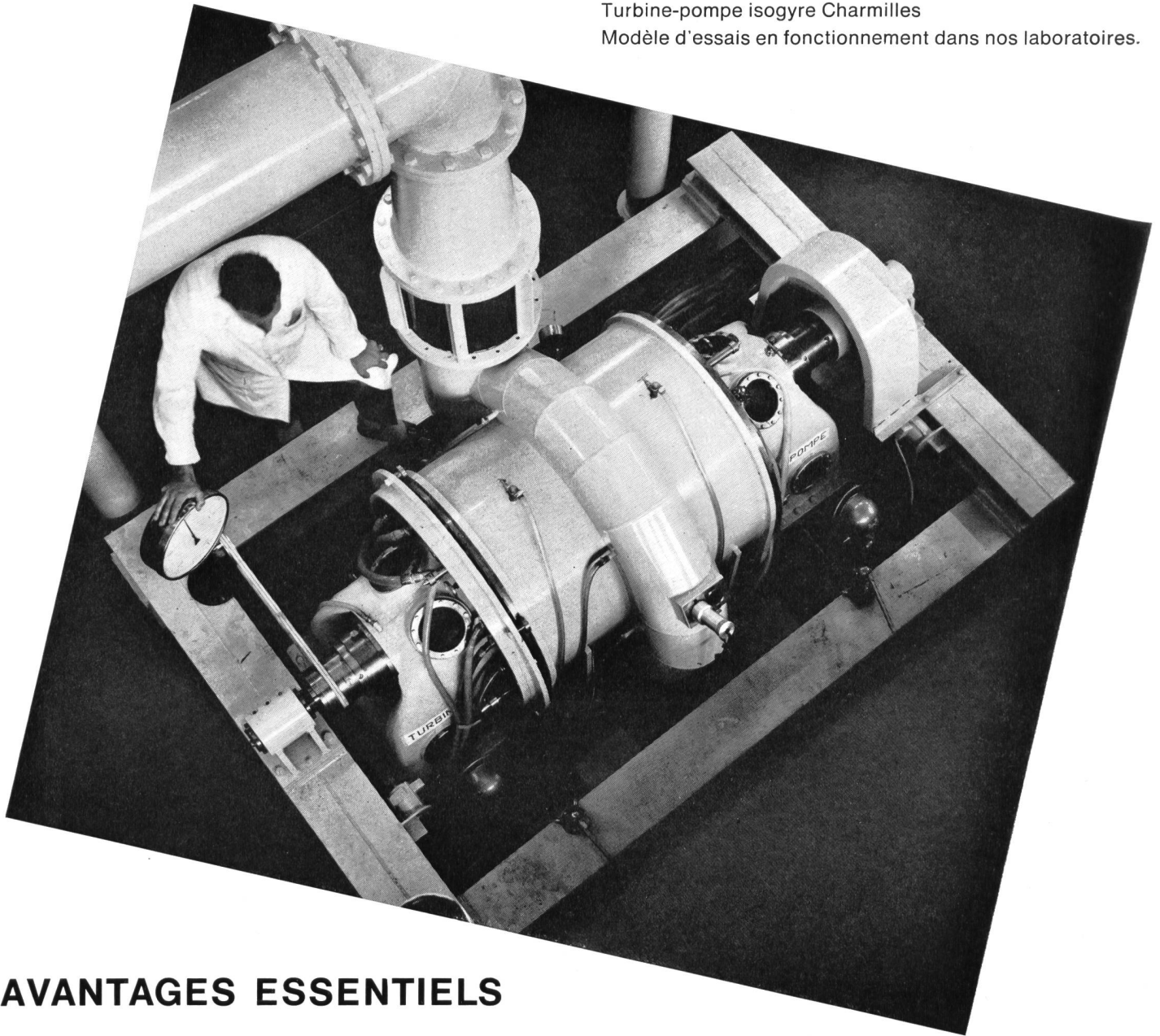
# CHARMILLES

à conçu et réalisé

## LA TURBINE-POMPE ISOGYRE

Turbine-pompe isogyre Charmilles

Modèle d'essais en fonctionnement dans nos laboratoires.



### AVANTAGES ESSENTIELS

Elle comporte une roue de turbine et une roue de pompe distinctes l'une de l'autre, montées sur la même machine, tracées pour un rendement optimum respectivement en turbine et en pompe et ayant le même sens de rotation.

Le passage du fonctionnement, de turbine en pompe et inversement, s'effectue sans arrêt du groupe et sans à-coups dans un laps de temps d'une à deux minutes.

### EN COMMANDE

Pour l'installation d'accumulation par pompage de

## ROBIEI

Puissance = 10 000 kW

Variation de chute = 260 à 400 m

Vitesse = 150 t/min

Disposition horizontale

ATELIERS DES CHARMILLES S. A., GENEVE

# SWISSBORING

SCHWEIZERISCHE TIEFBOHR- UND BODENFORSCHUNGS-A.G.

Theaterstrasse 20

ZÜRICH

Tel. (051) 47 14 41

## Kraftwerke Linth-Limmern Staumauer Limmernboden

### Ausführung der Injektionsarbeiten Hauptschleier und Abdichtung der rechten Talflanke

Ausgeführte Arbeiten:  
131 000 m Rotationsbohrungen  
35 500 t Zementinjektionen



## Woertz Abzweigkasten

aus glasfaserarmiertem Epoxydharz

korrosionsfest, schlagfest, selbstisolierend, spritzwassersicher. Für Installationen, die in rauhem Betrieb aggressiven Chemikalien in trockener und feuchter Atmosphären standhalten müssen, z. B. in chemischen Fabriken, galvanischen Anstalten, Untertagsbauten usw. in denen selbst feuerverzinkte Gusskasten von Chemikalien angegriffen werden können und Steatitdosen sich als zu wenig schlagfest erweisen.



No. 5000 Ar

Aussenmasse: 85 x 85 x 49 mm

Einbaumöglichkeit:  
Klemmringe 2.5 mm<sup>2</sup>, 500 V



No. 6100 Ar

Aussenmasse: 139 x 118 x 70 mm

Einbaumöglichkeit:  
Klemmen bis 25 mm<sup>2</sup>, 500 V

**Oskar Woertz, Basel**  
Fabrik elektrotechnischer Artikel

KRAFTWERKE LINTH-LIMMERN AG

# **STAUMAUER LIMMERNBODEN**

AUSGEFÜHRT DURCH

BAUUNTERNEHMUNG

STAUMAUER LIMMERNBODEN LINTHAL

**Ed. Züblin & Cie. AG**  
Zürich - Linthal

**Impresa Ing. P. Lodigiani S.p.A.**  
Linthal - Mailand

**Murer AG**  
Andermatt

**Emil Baumann AG**  
Altdorf

**Gandini & Vandoni S.p.A.**  
Linthal - Mailand

**Streiff & Co.**  
Glarus

**Hoch- und Tiefbau AG**  
Aarau

**Theodor Homberger AG**  
Glarus



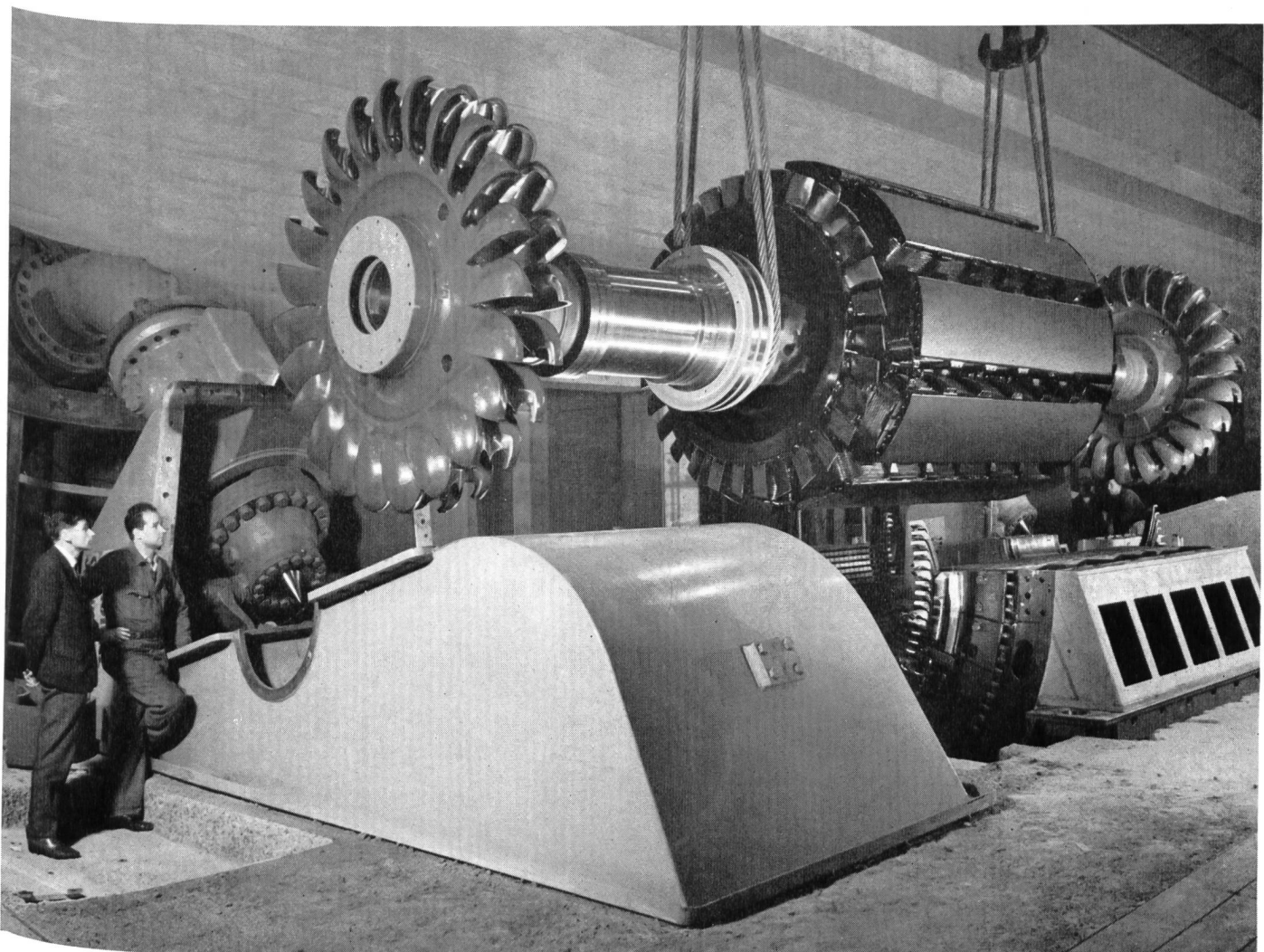
# ESCHER WYSS

Lieferte für das Kraftwerk Tierfehd der Linth-Limmern AG:

**3 horizontale Freistrahlturbogruppen  
mit 2 Laufrädern und je 2 Düsen  
Leistung 124 750 PS je Einheit bei einer  
Fallhöhe von 1036 m**

Ferner:

2 Drosselklappen bei der Wasserfassung Limmernboden	Durchmesser 2800 mm Konstr. Druck 125 m WS
1 Drosselklappe beim Wasserschloss Hintersand	Durchmesser 1800 mm Konstr. Druck 48 m WS
1 Drosselklappe Linthal	Durchmesser 2800 mm Konstr. Druck 59 m WS
1 Druckschacht Hintersand	Durchmesser 1600/1400 mm max. Konstr. Druck 650 m WS
1 Wasserschloss Hintersand	Durchmesser 5200 mm max. Konstr. Druck 51 m WS
1 Verteilleitung Hintersand	Durchmesser 1400/850/600 mm Konstr. Druck 650 m WS
2 Grundablasschützen Limmernboden	Durchmesser 1800/1200 mm Konstr. Druck 176 m WS





# Plastocrete für Sperrbeton

Kläranlage Werdhölzli Zürich

## Plastocrete-N

Dosierung: 0,5% des Zementgewichtes



**Kaspar Winkler+Co.**

Fabrik für chemische Baustoffe    Zürich    (051) 62 40 40  
Chur    St. Gallen    Luzern    Bern    Basel    Lausanne