

Zeitschrift: Wasser- und Energiewirtschaft = Cours d'eau et énergie
Herausgeber: Schweizerischer Wasserwirtschaftsverband
Band: 57 (1965)
Heft: 12

Werbung

Nutzungsbedingungen

Die ETH-Bibliothek ist die Anbieterin der digitalisierten Zeitschriften. Sie besitzt keine Urheberrechte an den Zeitschriften und ist nicht verantwortlich für deren Inhalte. Die Rechte liegen in der Regel bei den Herausgebern beziehungsweise den externen Rechteinhabern. [Siehe Rechtliche Hinweise.](#)

Conditions d'utilisation

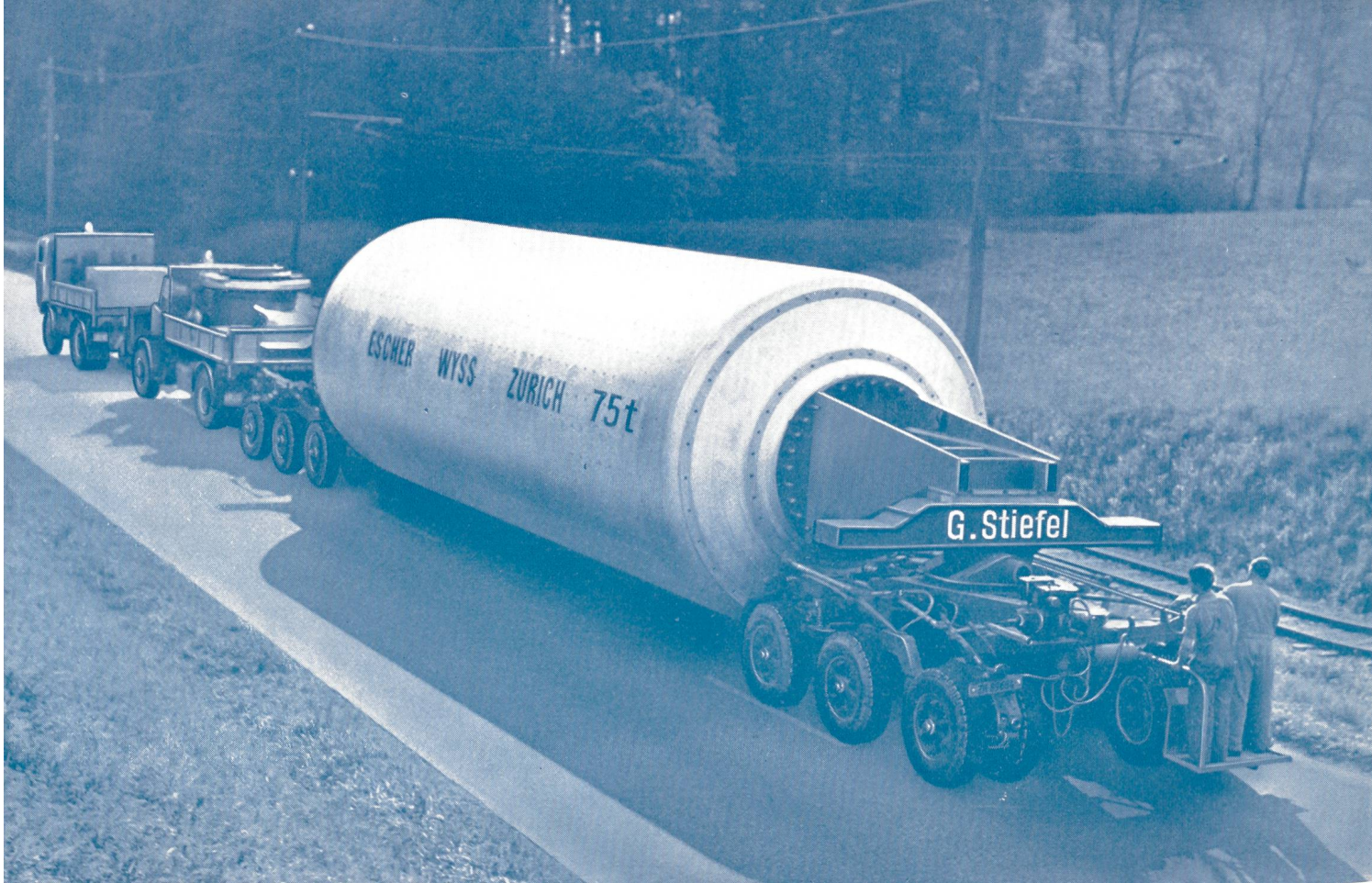
L'ETH Library est le fournisseur des revues numérisées. Elle ne détient aucun droit d'auteur sur les revues et n'est pas responsable de leur contenu. En règle générale, les droits sont détenus par les éditeurs ou les détenteurs de droits externes. [Voir Informations légales.](#)

Terms of use

The ETH Library is the provider of the digitised journals. It does not own any copyrights to the journals and is not responsible for their content. The rights usually lie with the publishers or the external rights holders. [See Legal notice.](#)

Download PDF: 18.03.2025

ETH-Bibliothek Zürich, E-Periodica, <https://www.e-periodica.ch>



Transport von verschiedenen Zementmühlen im Gewichte von 60 bis 75 Tonnen nach diversen Orten in der Schweiz mit unserem Anhänger Nr. 88. Tragkraft 100 t.

Schwer-Transporte

bis 100 t Stückgewicht im Flachland und Gebirge
Maschinentransporte
Fabrikumzüge

8 Pneukrane

mit Hubkraft bis zu 105 Tonnen
mit Hakenhöhe bis zu 90 Metern

für die Montage von

- Stahlkonstruktionen
- Betonelementen
- vorgefertigten Gebäuden

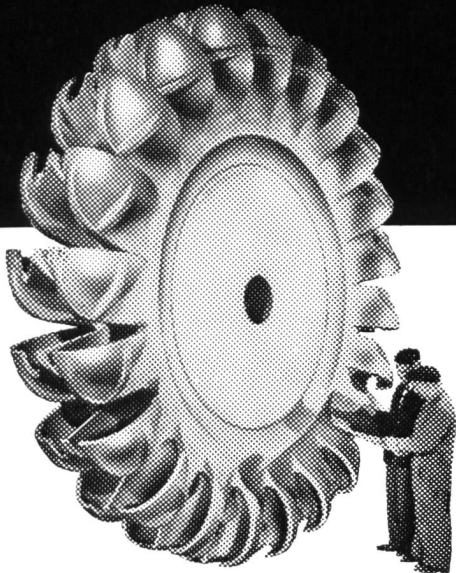
Verlangen Sie:

- unsere technischen Vorschläge für Transport und Montage von Stücken jedes Gewichtes und jeder Dimension
Unsere Disponenten beraten Sie gerne
- unsere Prospekte über die 30 verschiedenen Schwertransport- und Spezialanhänger
- unsere Prospekte über die verschiedenen Kranwagen von 4,5 bis 105 t Hubkraft und 10 bis 90 Metern Hakenhöhe



Tel. 051 33 11 33

Technische Höchstleistung mit **+GF+ Stahlguss**



Peltonrad «Kemano», Gewicht 24 t
+GF+ Stahlguss mit 13% Chrom

Die Peltonturbinen mit den höchsten Leistungen der Welt:

Moncenisio	Italien	175 000 PS/Rad
Kemano	Kanada	150 000 PS/Rad
Grosio	Italien	146 000 PS/Rad
Kurobe	Japan	130 000 PS/Rad
Roselend	Frankreich	112 350 PS/Rad
Haas	USA	92 000 PS/Rad

sind ausgerüstet mit Rädern aus
+GF+ Stahlguss.

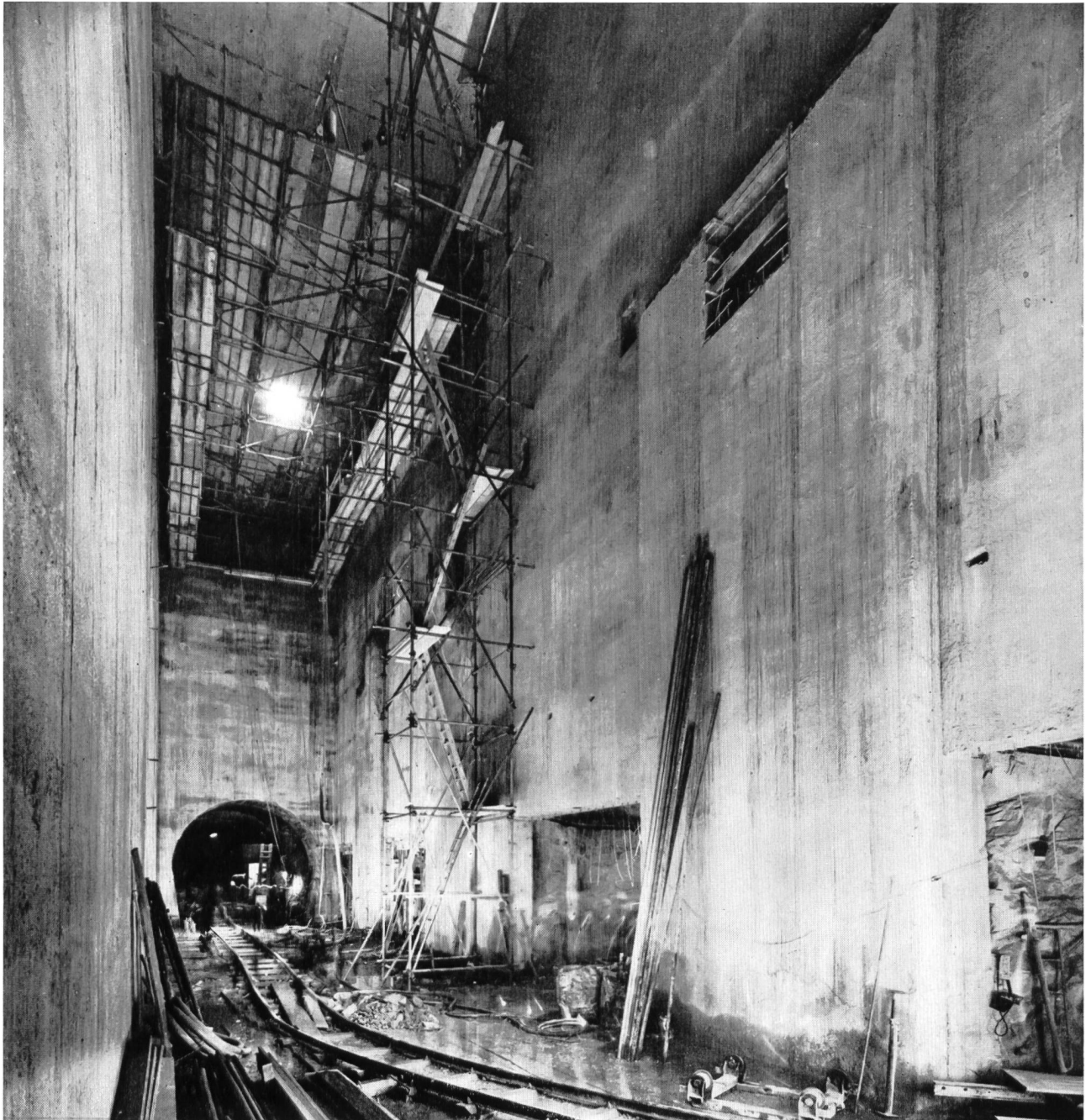
Reiche Erfahrung, spezialisierte Arbeitskräfte, grosszügiges Forschungsprogramm, sowie ständige Verbesserung der Fabrikations- und Kontrolleinrichtungen bieten Gewähr für die hervorragende Qualität von +GF+ Stahlguss.

Sg 728/1

Georg Fischer Aktiengesellschaft, Schaffhausen

Telephon (053) 5 60 31 und (053) 5 70 31

DIE GLEITSCHALUNG CONSTRUVIT



Die Felsverkleidung der unterirdischen Expansionskammer der Zentrale Verzasca wurde mit Gleitschalung System CONSTRUVIT geschalt.

Gleitbauhöhe 20,50 m'
Kammerlänge 34,00 m'

Ausführung der Gleitbauarbeiten in zwei Längsetappen.
Betonsichtfläche 1 660,00 m²

Wirtschaftliche Ueberlegungen wie Termineinsparung Verzicht auf Gerüstungen Fugenlosen Beton waren mitbestimmend bei der Wahl des Schalungsverfahrens.

Die vielen Vorzüge der Gleitschalung CONSTRUVIT mit hydraulischem Hebesystem und zentraler Steuerung können auch in Ihrem Fall Vorteile bringen.

Verlangen Sie unsere Dokumentation und unverbindliche Beratung.

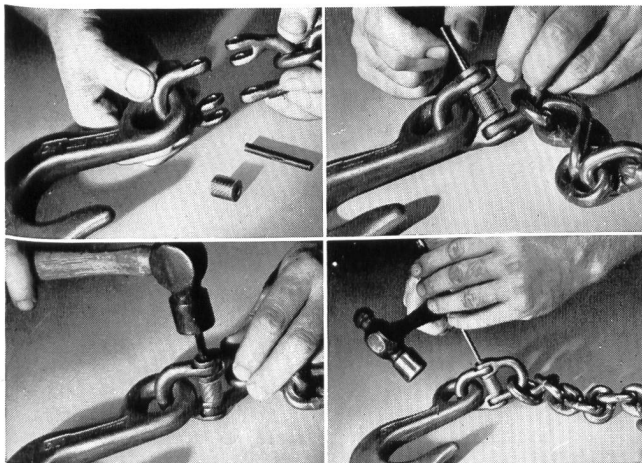
CONSTRUVIT A.G. 3250 LYSS Tel. 032 842405

HERC-ALLOY

das hochwertig legierte
Kettenprodukt vermeidet Unfälle,
spart wertvolle Arbeitskraft
und steigert die Produktion



Werkfoto Gebrüder Sulzer, Aktiengesellschaft, Winterthur



Besondere Merkmale

2 1/2-fache Tragkraft
von gewöhnlichen Ketten oder
9- bis 12fache Sicherheit mit der Nutz-
last einer Kette nach DIN 695
Dehnung: mindestens 15 %
Oberflächenhärte: 300 Brinell
Temperaturbeständigkeit:
volle Tragkraft von -20 bis 260 bzw.
400 °C

Kein periodisches Glühen und keine
periodischen Belastungsprüfungen

Legierter Stahl, vergütet, mit minde-
stens 100 kg/mm² Bruchfestigkeit

Feinkorngefüge

Kein Altern und Verspröden

Ösen, Haken und Glieder aus dem-
selben alterungsbeständigen Material
wie die Ketten.

Kurzfristige Anfertigung

sowie einwandfreie Revision und In-
standsetzung der Herc-Alloy-Ketten-
gehänge in unserem Betrieb auf
original amerikanischen Maschinen.
Prüfung jeder zusammengestellten Kette
auf mehr als doppelte Nutzlast.
Ein Jahr Garantie.

Gehänge, Ketten und Kabel können mit

Hammerlok-Kupplungs- gliedern

zusammengestellt bzw. miteinander
verbunden werden. Das **nahtlose**
Hammerlok ist stärker als die ent-
sprechende Kette. Es wird **mit einem**
Hammer montiert, kann zerlegt und
mehrmals wiederverwendet werden.
Jede **Werkstattarbeit ist vermieden**,
wie Figura links unten zeigt

Unser riesiges Lager

an Ketten und sämtlichem Zubehör
gestattet rascheste Lieferung. Wir
führen legierte Lasthaken, Ösen und
Glieder in jeder Ausführung und
Kapazität.

Verlangen Sie unsere ausführlichen
Unterlagen!

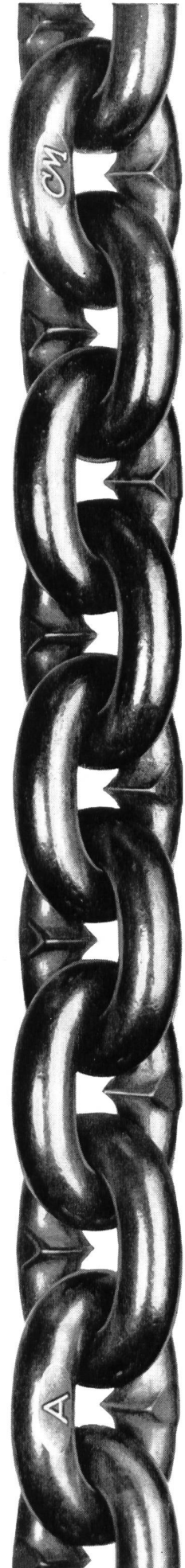
L. Meili & Co.

Briefadresse: Postfach, 8046 Zürich

Lager, Verkauf und Servicestation:
Zehntenhausstrasse 63

Telefon 051 57 03 30 (5 Linien)

Hebe-, Förder- und Lastaufnahmemittel



Chaos durch Stromausfall

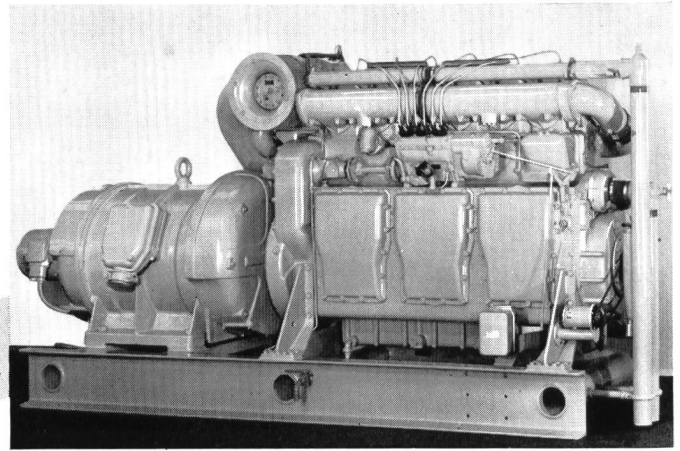
Im Nordosten der USA ging das Licht aus - Plünderer in Rochester am Werk - Sabotage?

New York, 10. Nov. UPI. Durch einen Stromausfall von großem Ausmaß ist am Dienstagabend die Bevölkerung vieler Gebiete im Nordosten der Vereinigten Staaten und im Südosten Kanadas in Angst und Schrecken versetzt worden. In dem betroffenen Gebiet leben nicht weniger als schätzungsweise 27 Millionen Menschen. In den Wolkenträgern der Millionenstadt New York ging ein Chaos über. 17.20 Uhr Ortszeit aus. Dann brach ein Sturm über die Stadt herein, wie sie wohl noch selten zu einem fest. Die Züge der U-Bahn blieben zu einem Zeitpunkt herrscht in ihren Tunneln stecken, die Ladung in den Wolkenträgern nach Hause einen kreisenden Zeitplan, der normalerweise die Stadt kreuzt, wartete plötzlich auf die Landeplätze aus den plötzlichen und in den meterhohen Fahrzeugen, die auch die Straßenbeleuchtung und die Verkehrsampeln fließen.

Ursachen des Stromausfalls

Stromausfall zeigt Verwundbarkeit eines hochzivilisierten Staates

SAURER



Bei plötzlichen Stromausfällen im Netz, müssen vor allem die telephonischen Verbindungen zwischen Kraftwerken, Unterwerken und Schaltstationen gesichert sein, um innert kürzester Frist die nötigen Umschaltungen im Verbundnetz anzuordnen. In wenigen Sekunden überbrückt eine SAURER-Notstromgruppe den Stromunterbruch. - Leistungen von 25-1600 PS.

AKTIENGESELLSCHAFT ADOLPH SAURER ARBON

**Trellex
Normkanäle
reduzieren
Ihre Unkosten**



Trellex Normkanäle sind mit Verschleiss-Schutzgummi ausgekleidet. Diese staubdichte Konstruktion ergibt längere Laufzeiten und praktisch eine geräuschlose Materialförderung. Die Dimensionen von 250 x 250 mm und 400 x 400 mm sind in den Längen 1000 mm und 1500 mm ab Lager lieferbar.

Verlangen Sie bitte unsere Offerte oder den Besuch eines Beraters.

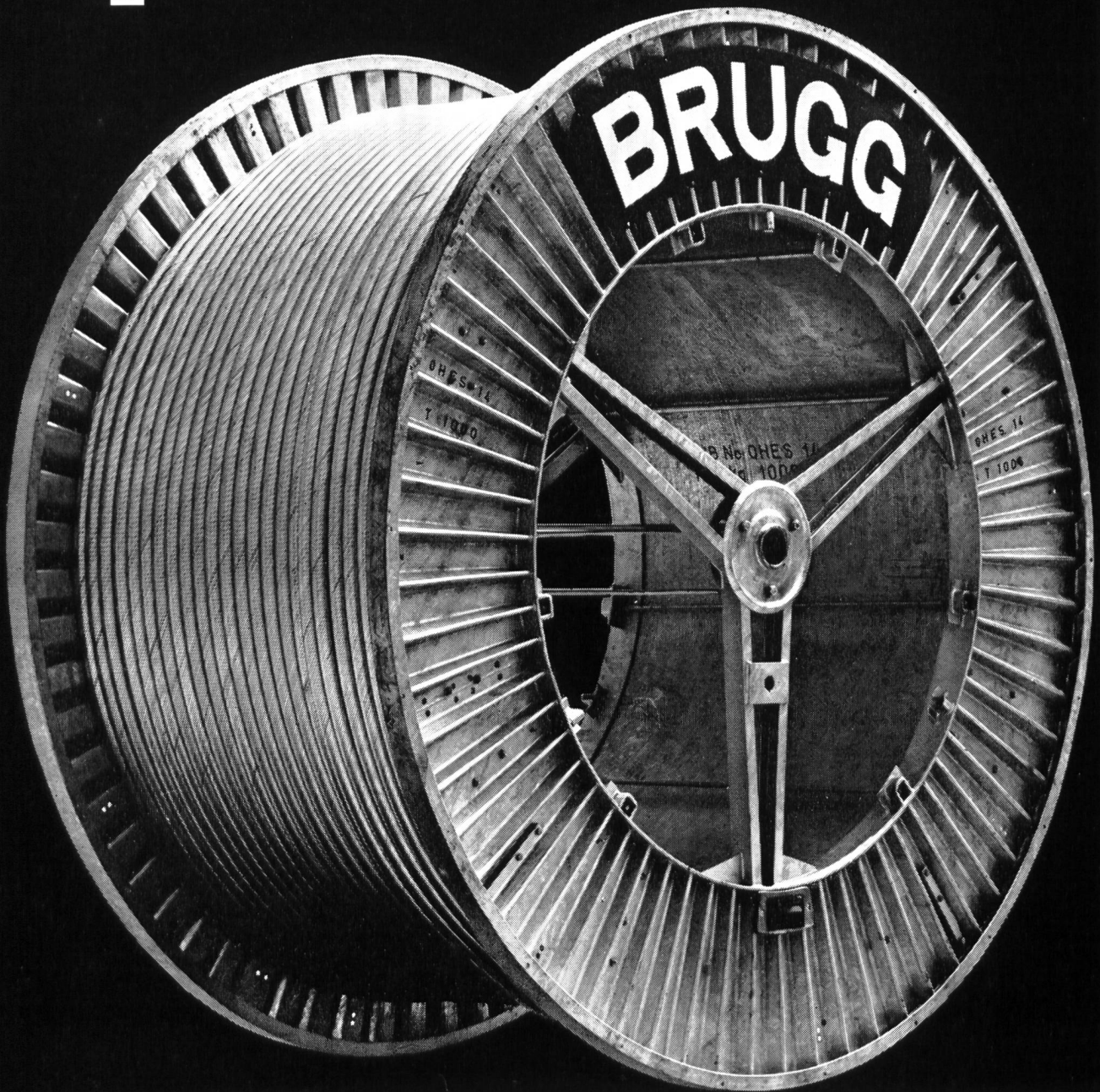
Siebag AG 8105 Regensdorf Telephone 051 94 40 47

20
JAHRE
SIEBAG

SIEBAG

Kabelwerke Brugg AG

Bleikabel Kunststoffkabel Drahtseile



C A B L E S E L E C T R I Q U E S



Cortailod

OERLIKON

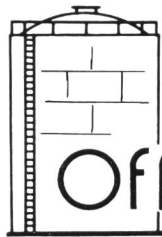
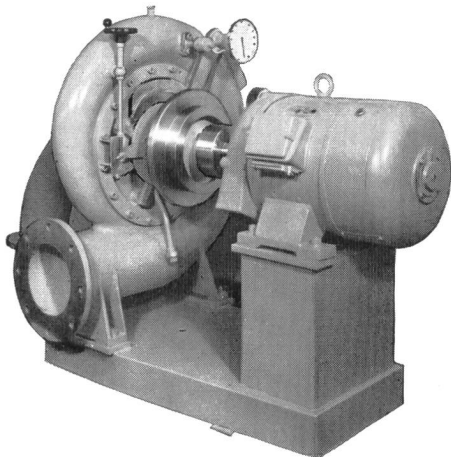
Die Zentrale Tenero der
Officine Idroelettriche
Verzasca S. A. ist mit
3 Oerlikon-Dreiphasen-
Transformatoren von je
35 000 kVA, 10 000/
140 000 - 160 000 V ausgerüstet



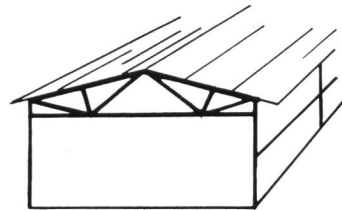
Maschinenfabrik Oerlikon
8050 Zürich Tel. 481810

besitzen modern ausgerüstete:
Kessel-, Stahl- und Maschinenbau-
Werkstätten und bauen

Öldruck-Tourenregler und
Wasserturbinen für
Notstrom- und kleinere
Produktionsgruppen



Officine



BÜHLER

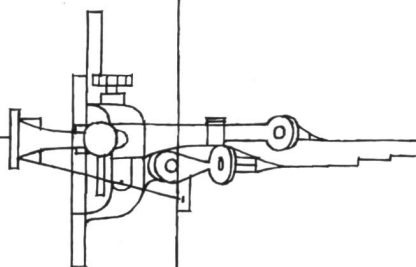
TAVERNE

ferner
Brennstoff-Lagerbehälter
Druckbehälter für Gase und Flüssigkeiten
Rohrleitungen
Stahl- und Schweisskonstruktionen

Kraftwerk Rheinau



Pegelmessung und Regulierung
des Wasserstandes im Rheinfallbecken

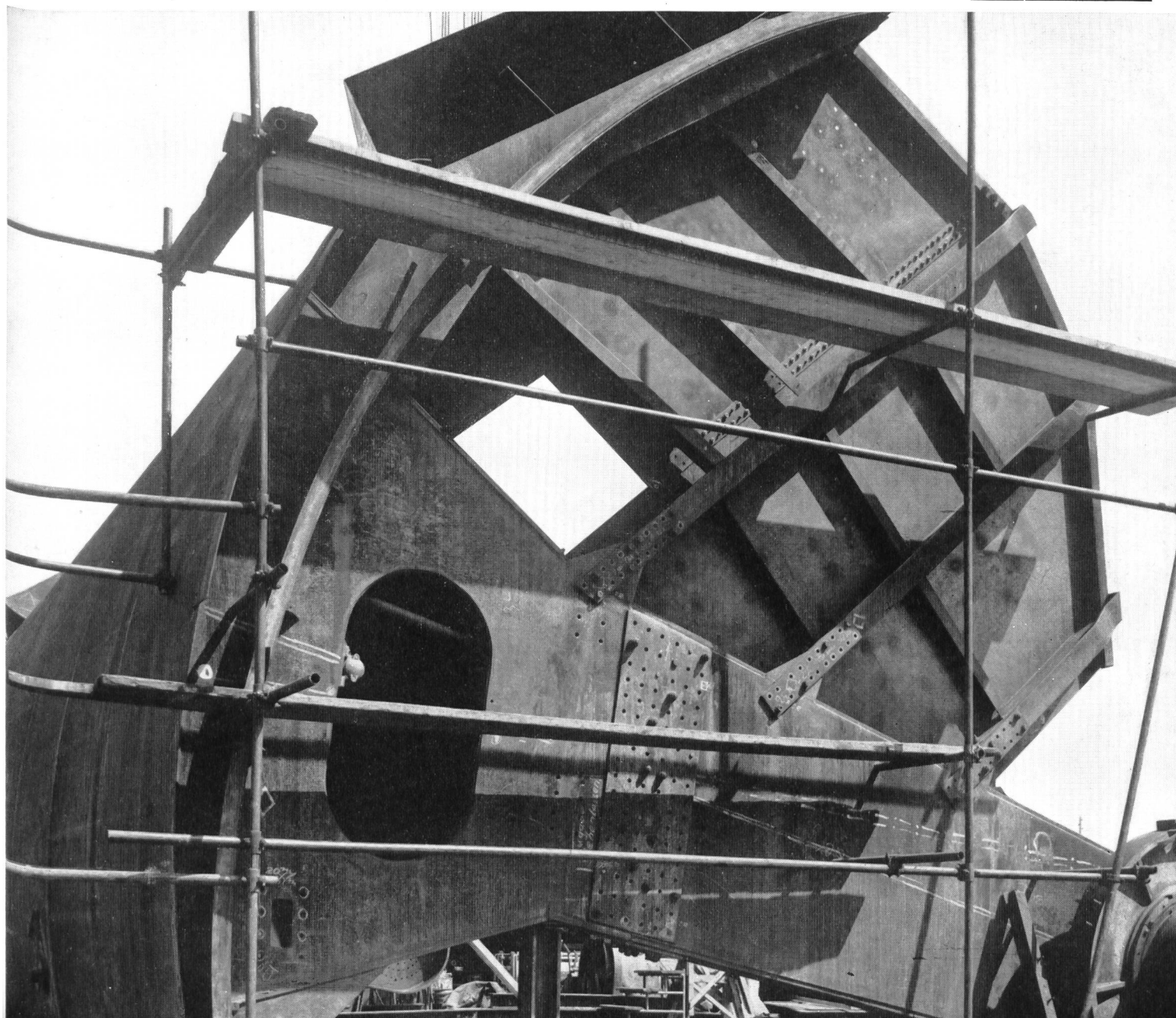


Chr. Gfeller AG Bern-Bümpliz und Flamatt

Tafelschützen
Segmentschützen
Sektorschützen
Klappen
Dammbalken
Schleusentore
Rechen
Druckrohrleitungen
Druckschachtpanzerungen
Verteilleitungen

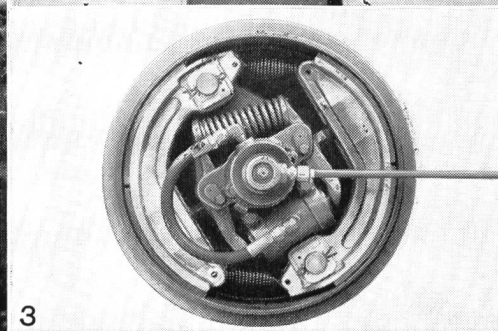
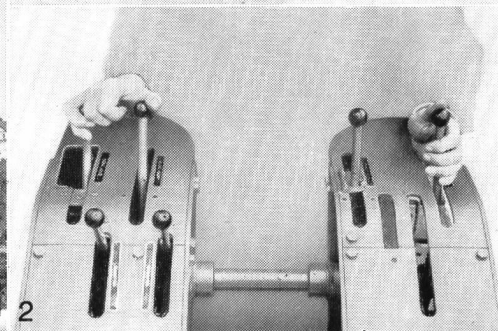
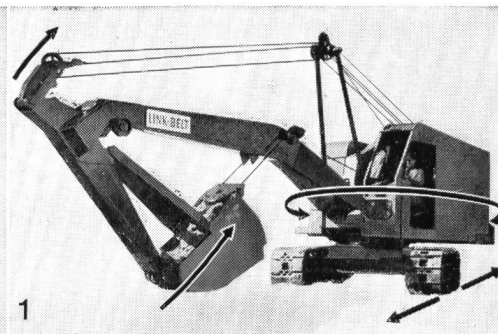
Projektierungen
Bau
Montage

Buss AG
Basel
Pratteln



NOTZ

Notz & Co. AG, 2501 Biel
Abt. Bauma - ☎ 032/2 55 22



LINK-BELT SPEEDER

**Für die Zukunft
gebaut, weil voraus-
blickend konstruiert**

1. Alle Arbeitsbewegungen gleichzeitig und voneinander unabhängig ausführbar.
2. Einzigartige hydraulische «Speed-O-Matic»-Servo-Steuerung. Genauere Arbeit durch veränderlichen hydraulischen Druck. Unmittelbares Fühlen der Last.
3. Alle hydraulisch betätigten Kupplungen untereinander austauschbar. Selbstnachstellend. Bremsen und Kupplungen versetzt.

Raupenbagger 0,5 bis 2 m³ Inhalt.
Autokranwagen und Mobilkrane von 9 bis 41 Tonnen Traglast.



Lehrgerüst Val Porta, Verzasca-Tal TI

Unsere neuzeitlichen, funktionellen Gerüste passen sich jedem Bauwerk und Arbeitsvorgang an. Ob schweres Brückenlehrgerüst oder leichte, fahrbare Arbeitsbühne, immer projektieren, erstellen, vermieten oder verkaufen wir

das Ihrem Bedarf genau entsprechende Gerüst.

Unser technisches Büro mit seiner langjährigen Erfahrung sorgt für die nötige Sicherheit... und Sicherheit ist beim Gerüsten der wichtigste Faktor.



WALTER J. HELLER AG

Bauunternehmung

Sion

Bern

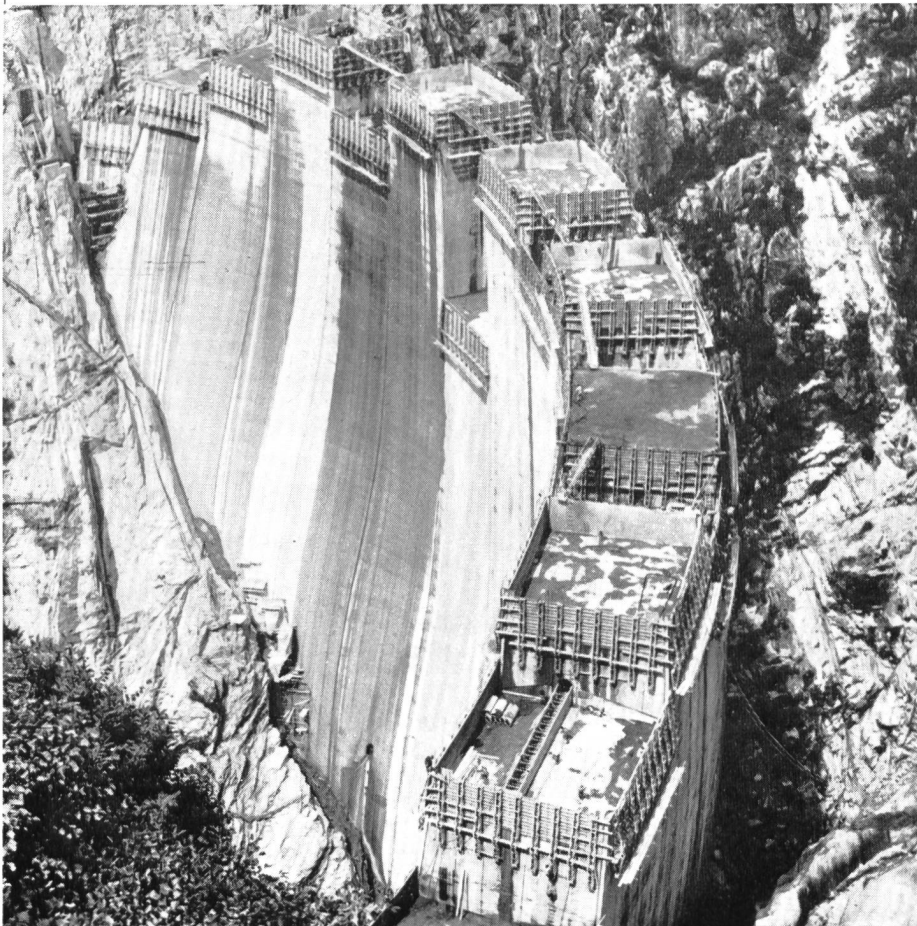
Ilanz

Hochbau

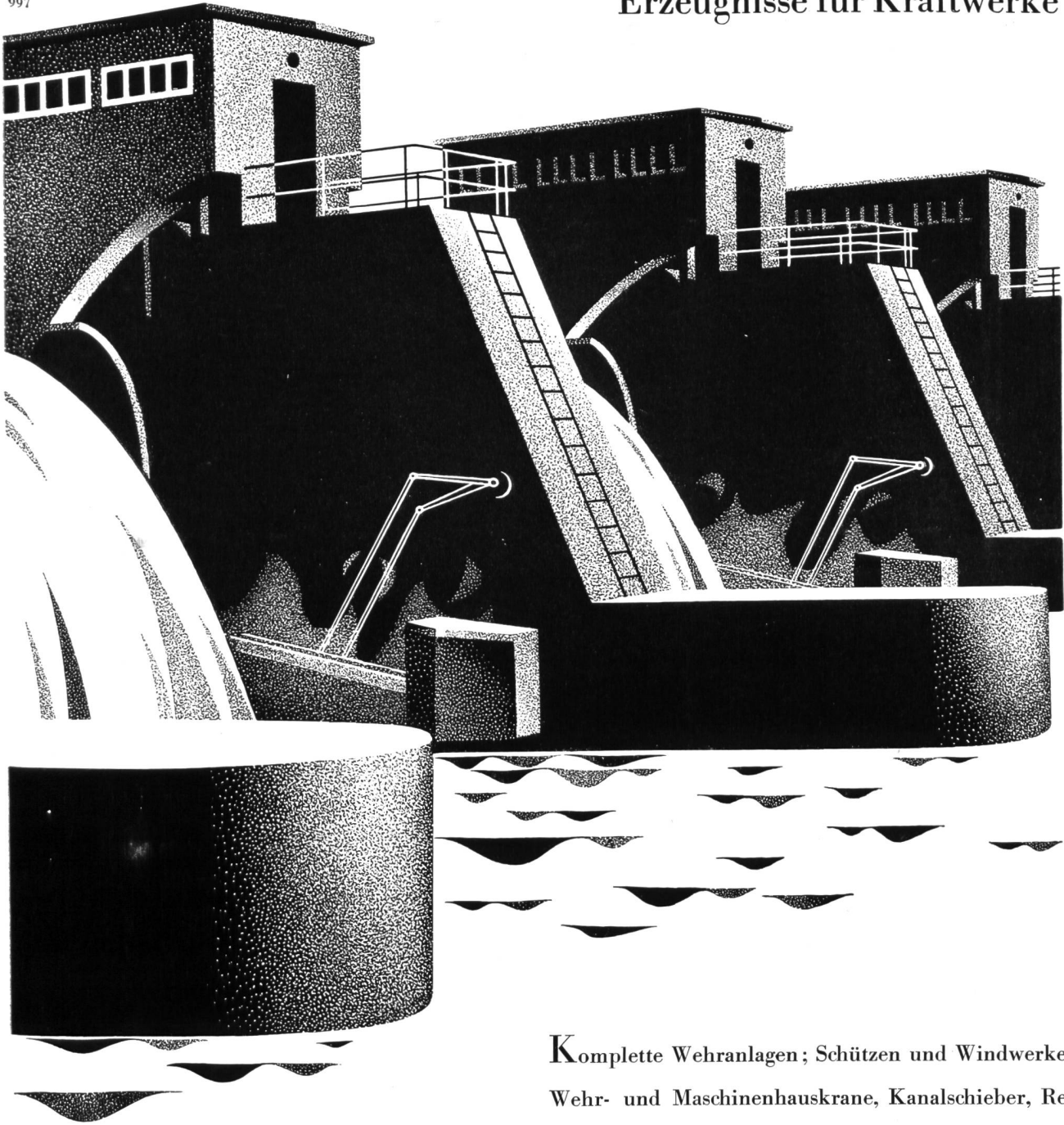
Allgemeiner Tiefbau

Staumauern-, Tunnel- und Stollenbau

Brückenbau



Bogenstaumauer Verzasca
Ausführung in
Arbeitsgemeinschaft



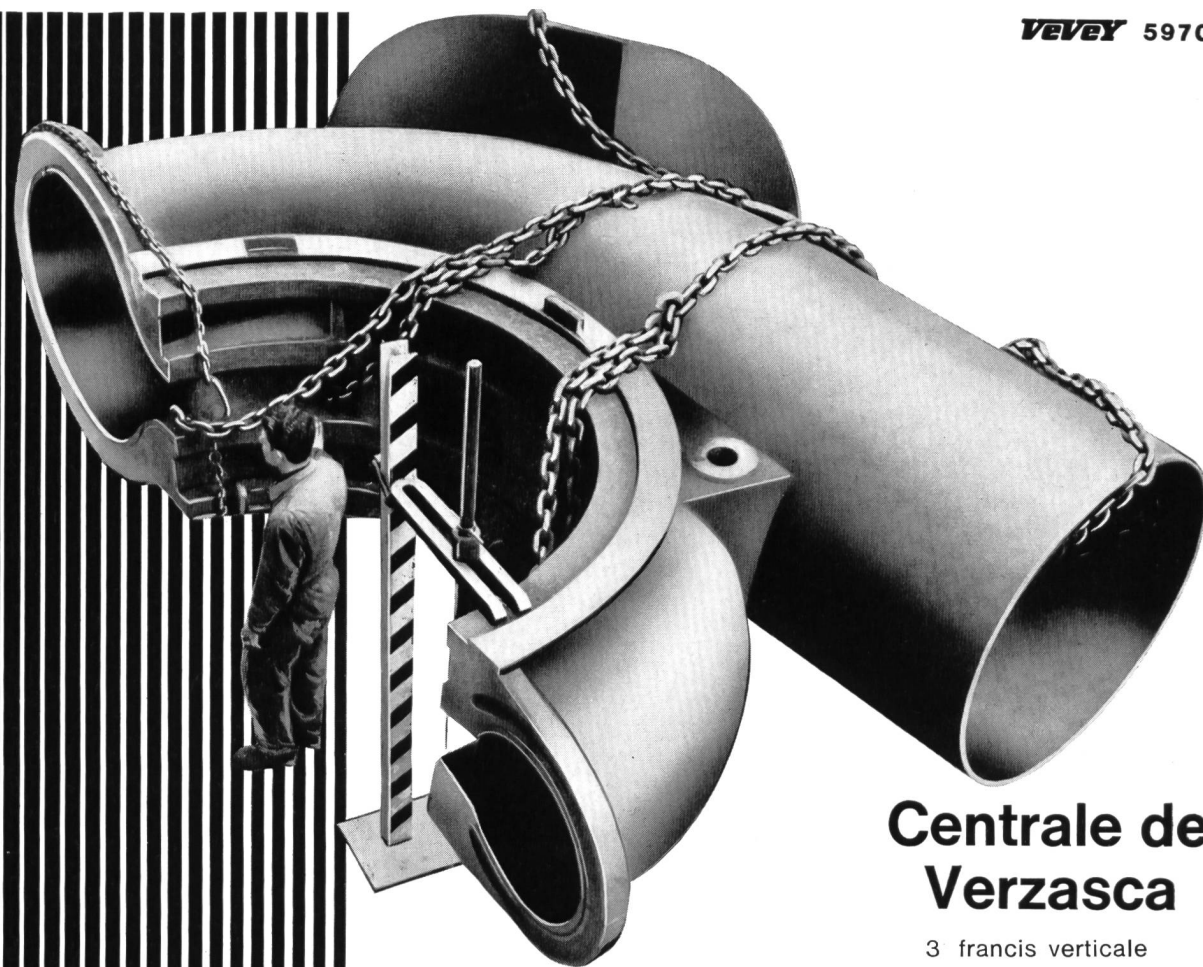
VON ROLL

VON ROLL AG. Werk Bern, 3001 Bern

Werk Klus, 4710 Klus

Komplette Wehranlagen; Schützen und Windwerke, Wehr- und Maschinenhauskrane, Kanalschieber, Rechenreinigungsmaschinen; Kugel- und Ringschieber sowie Drosselklappen, als Turbinen- und Pumpenschieber, automatisch arbeitende Rohrbruchsicherheitsorgane sowie Grundablässe; Hochdruckarmaturen, Leitungsnetze für Öl- und Kühlwasseranlagen; Stand- und Luftseilbahnen für Personen- und Materialtransporte; Baumaschinen für den Stauwehrbau.

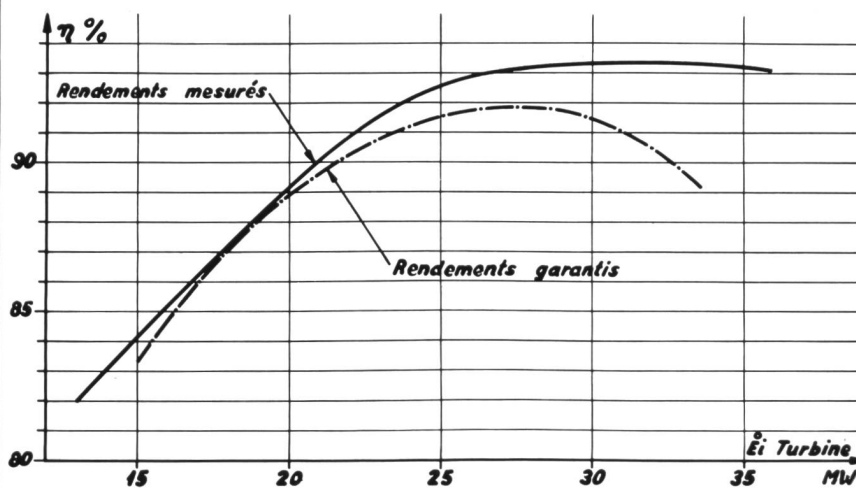
VeVeY 5970



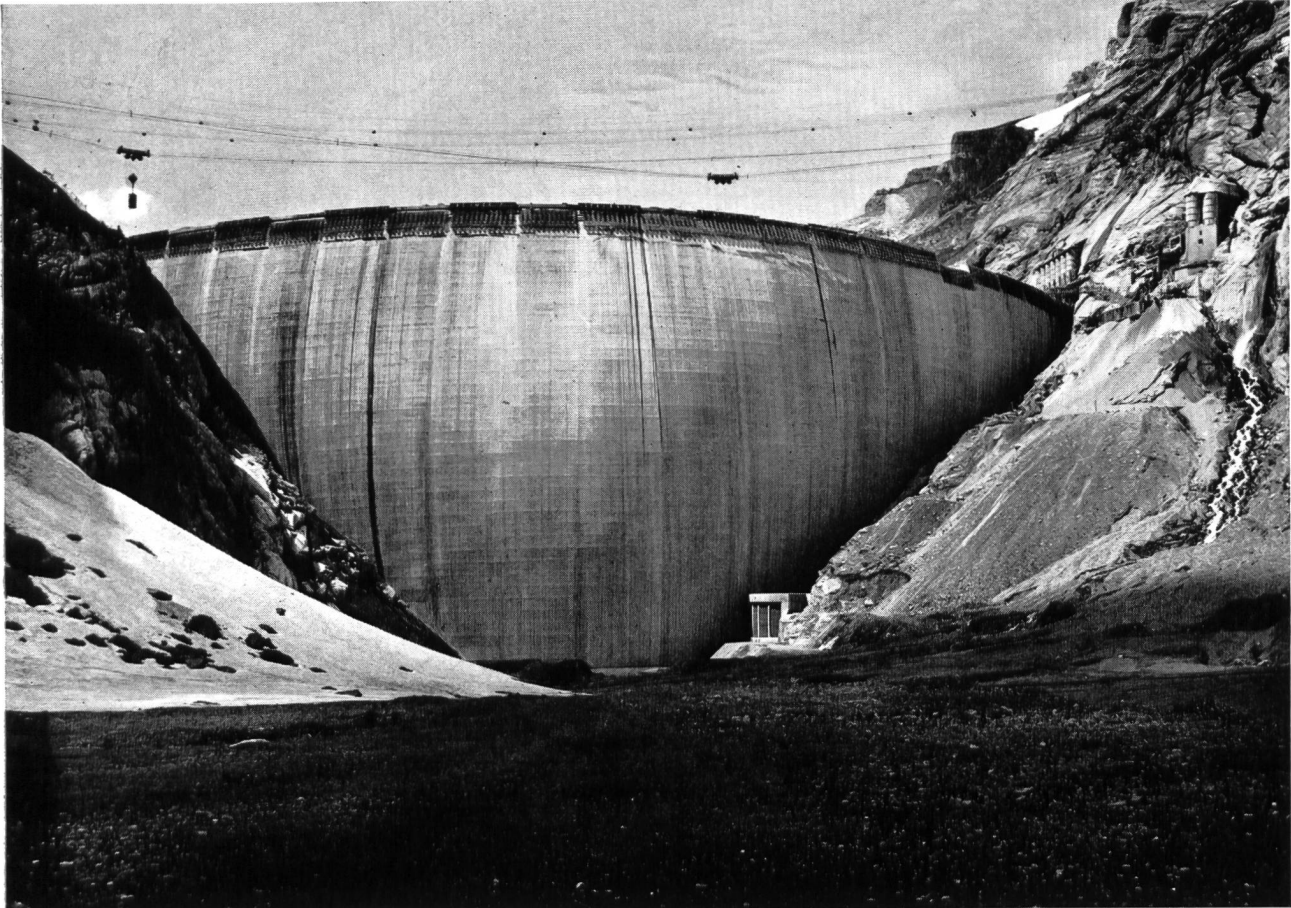
Centrale de Verzasca

3 francis verticale
puissance : 50 000 ch.
chute nette : 270 m.

VeVeY



Meynadier im Kraftwerksbau



Bogenstaumauer Limmernboden

Barra 55 der Zusatz für frostbe-
ständigen Massenbeton
wurde verwendet bei
den Staumauern Bärenburg, Grande Dixence, Isenthal, Limmern-
boden, Luzzzone, Malvaglia, Mauvoisin, Sambuco, Sanetsch, Sufers,
Les Toules und Sta. Maria.

Meynadier-Produkte seit Jahren im Kraftwerksbau bewährt:

Barra Rapid für Vordichtungen

Barra Gunit für Gunitarbeiten

Meyco-Fugenbänder für Arbeits- und Bewegungsfugen

Fragen Sie unsere Spezialisten.



MEYNADIER + CIE AG

Zürich Vulkanstrasse 110 Tel. 051 52 22 11

Bern Biel Chur Lausanne Locarno Luzern Sitten

Weltweite Erfahrung



**Unsere Betonzusätze PLASTIMENT, PLASTOCRETE,
FRIOPLAST und FRO-Be wurden in über 150
Talsperren in aller Welt verwendet.**

Kaspar Winkler+Co.

Herzliche Glückwünsche für die Festtage
und für das Jahr 1966

Zum Abschluss dieses Jahres, in welchem sich der Schweizerische Wasserwirtschaftsverband und die Verbandszeitschrift besonders intensiv mit den vielfältigen Problemen der Binnenschifffahrt befasst haben, und im Hinblick auf das Jahr 1966, in welchem sich unser eidgenössisches Parlament damit auseinandersetzen muss, möchten wir dieses Bild mit der am Hochrhein beim Kraftwerk Birsfelden bereits bestehenden Grossschiffahrtsschleuse als Symbol und Wegleitung setzen.

Schweizerischer Wasserwirtschaftsverband
und Redaktion



