

Zeitschrift: Wasser- und Energiewirtschaft = Cours d'eau et énergie
Herausgeber: Schweizerischer Wasserwirtschaftsverband
Band: 58 (1966)
Heft: 1-2

Werbung

Nutzungsbedingungen

Die ETH-Bibliothek ist die Anbieterin der digitalisierten Zeitschriften. Sie besitzt keine Urheberrechte an den Zeitschriften und ist nicht verantwortlich für deren Inhalte. Die Rechte liegen in der Regel bei den Herausgebern beziehungsweise den externen Rechteinhabern. [Siehe Rechtliche Hinweise.](#)

Conditions d'utilisation

L'ETH Library est le fournisseur des revues numérisées. Elle ne détient aucun droit d'auteur sur les revues et n'est pas responsable de leur contenu. En règle générale, les droits sont détenus par les éditeurs ou les détenteurs de droits externes. [Voir Informations légales.](#)

Terms of use

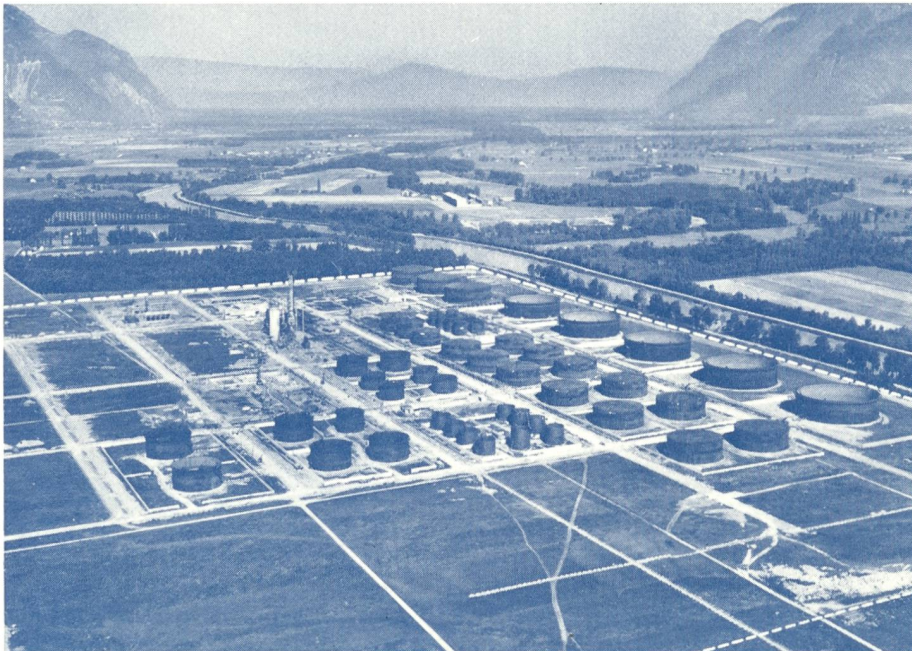
The ETH Library is the provider of the digitised journals. It does not own any copyrights to the journals and is not responsible for their content. The rights usually lie with the publishers or the external rights holders. [See Legal notice.](#)

Download PDF: 03.02.2025

ETH-Bibliothek Zürich, E-Periodica, <https://www.e-periodica.ch>



SCHAFIR
MUGGLIN Bauunternehmung



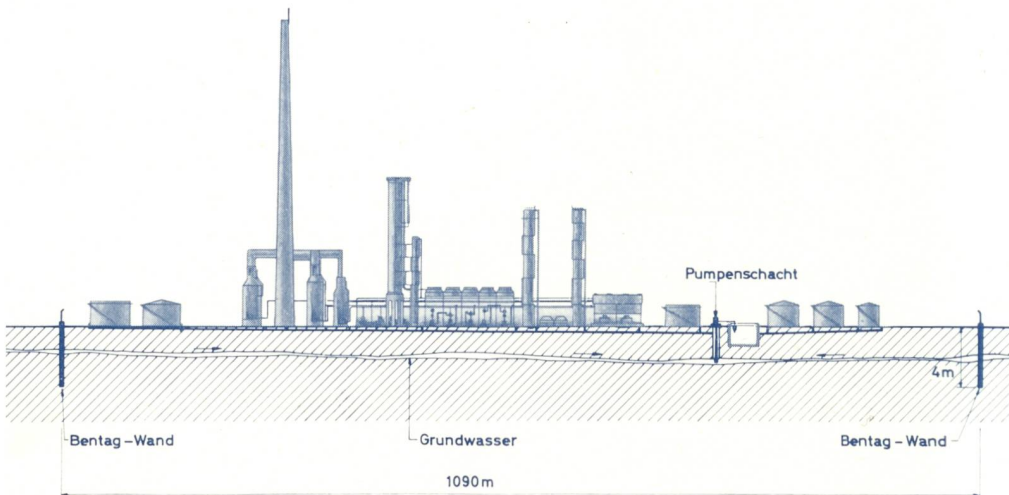
Gewässerschutz

System **bentag**

Tauchwand
zum Schutze
des Grundwassers
gegen Benzin und Oel

Photo Pöt, Monthey

Raffineries du Rhône S.A. Collombey VS



Abteilung **SPEZIALFUNDATIONEN**
System Bentag, Rütteldruckverfahren, Pfähle

☎ 051/325213

Zollikerstrasse 44

Postfach 8032 Züri

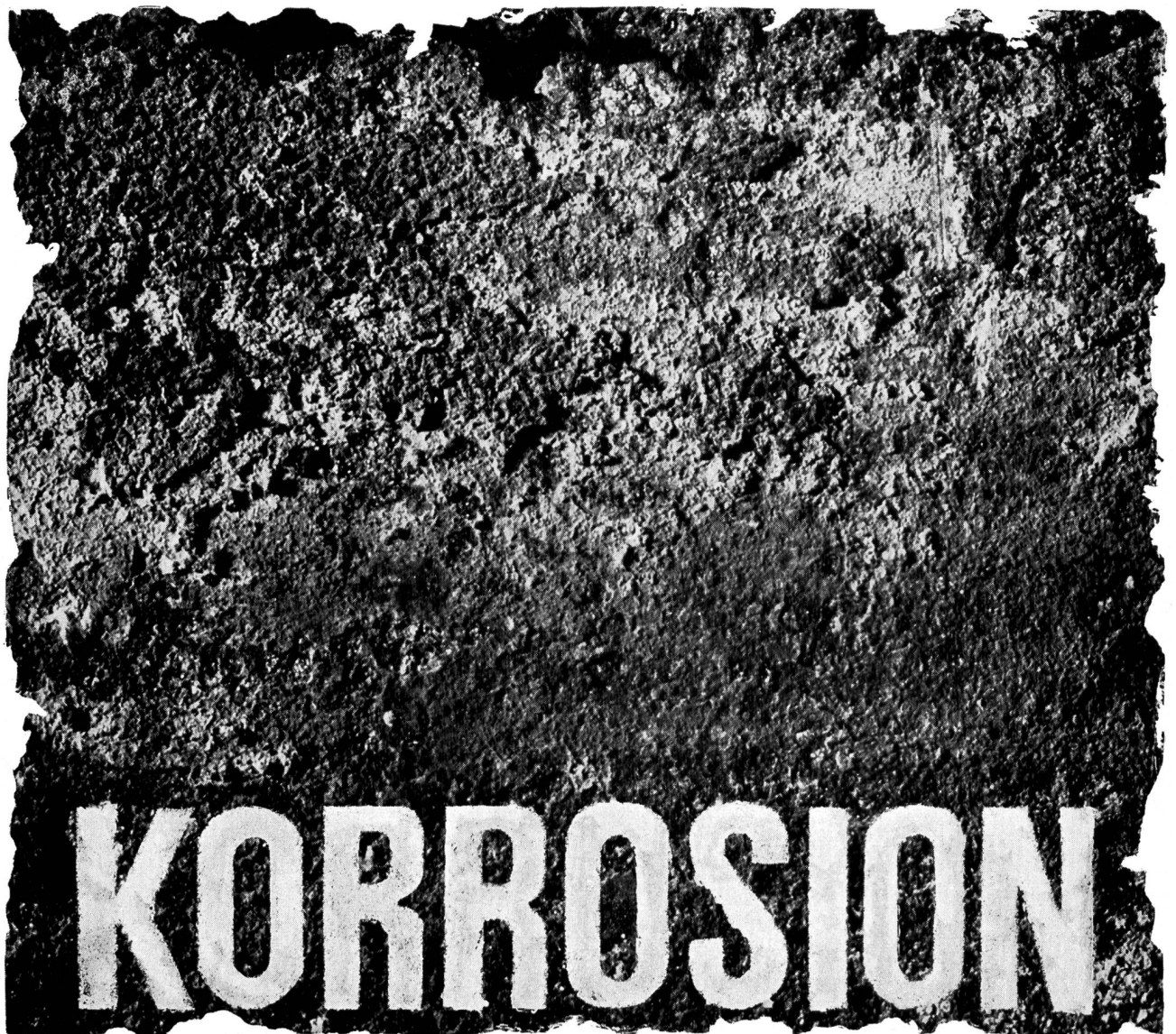


VON ROLL

VON ROLL AG. Werk Bern, 3001 Bern

Werk Klus, 4710 Klus

Komplette Wehranlagen; Schützen und Windwerke, Wehr- und Maschinenhauskrane, Kanalschieber, Rechenreinigungsmaschinen; Kugel- und Ringschieber sowie Drosselklappen, als Turbinen- und Pumpenschieber, automatisch arbeitende Rohrbruchsicherheitsorgane sowie Grundablässe; Hochdruckarmaturen, Leitungsnetze für Öl- und Kühlwasseranlagen; Stand- und Luftseilbahnen für Personen- und Materialtransporte; Baumaschinen für den Stauwehribau.



KORROSION

SCHUTZ

Kampf der zerstörerischen Korrosion mit den wissenschaftlich erforschten und getesteten Schutzanstrichen von FEYCO, dem Spezialisten für Korrosionsschutz!

Rufen Sie den FEYCO-Berater! FEYCO findet auch für Ihr Problem eine Lösung.

FEYCO

Georg Fey + Co. AG. Lackfabrik
9430 St. Margrethen, 071 7114 66



Hydr. Werkstattgeräte sparen Zeit und wertvolle Arbeitskraft

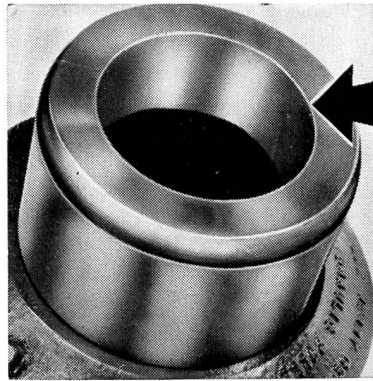
MEILI-Hochdruck-Hydraulik

ist technisch ausgereift und qualitativ einwandfrei, dank speziellen Vergütungsmethoden und Verwendung hochwertiger Legierungen bei der Herstellung. **Alterungsbeständige Neoprenpackungen** gewährleisten perfektes, dauerhaftes Abdichten. Wir liefern leichteste, kompakt gebaute **Reparatur-Hydraulik** für vertikale bis horizontale Verwendung und Arbeitsdrücke bis 700 atü.

MEILI-Werkstattpressen

haben allseitige Rahmenöffnung und ermöglichen die Bearbeitung x-beliebig langer Werkstücke oder Wellen. Der Presstisch lässt sich mit der angebauten Seilwinde in der Höhe rasch und mühelos in verschiedene Positionen verstellen. Zylinder und Pumpe sind getrennt vom Rahmen als Hebezeug verwendbar.

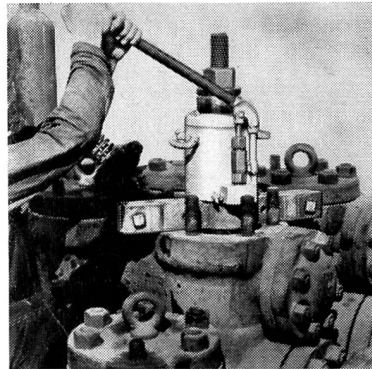
Die Universalpressen werden zur Arbeit gebracht. Sie können horizontal, schräg und in jedem Winkel verwendet werden und lassen sich in zerlegtem Zustand leicht transportieren. Mit entsprechendem Zubehörsatz dienen sie als Poulieklaunenabzugvorrichtung.



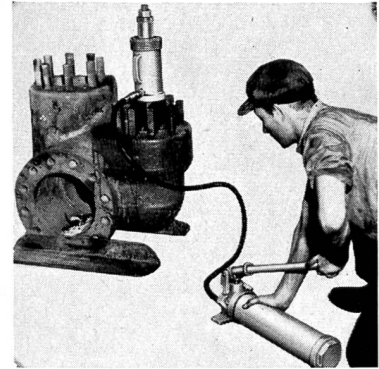
Sämtliche JENNY und ein Teil der REMOTROL haben das Zentrumloch

Dank diesem durchgehenden Zentrumloch mit 27 bis 200 mm Durchmesser kann man nicht nur pressen und stossen, sondern auch wirklich **z-i-e-h-e-n**.

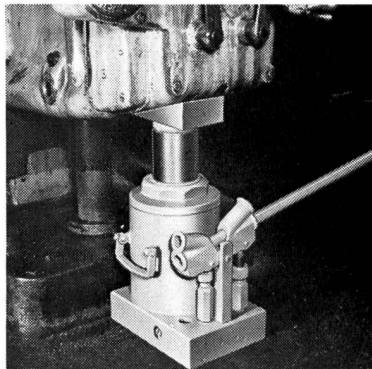
Wir haben ein vollständiges Fachsortiment mit Zentrumloch-Ziehstoss-Press-Geräten von 27 bis 540 t.



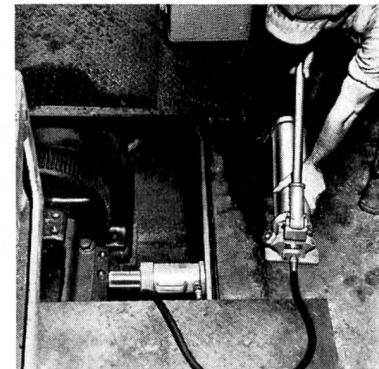
Jenny = direkt betätigt, 27 bis 90 t



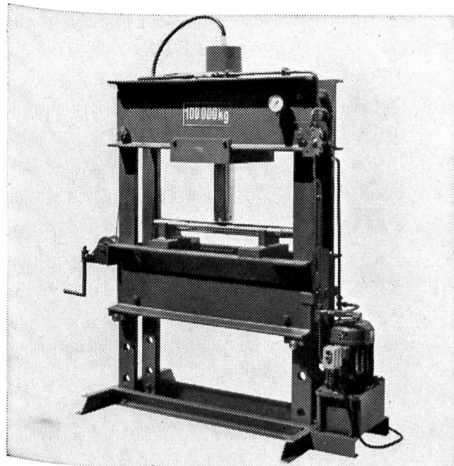
REMOTROL = distanzbetätigt, 9 bis 900 t



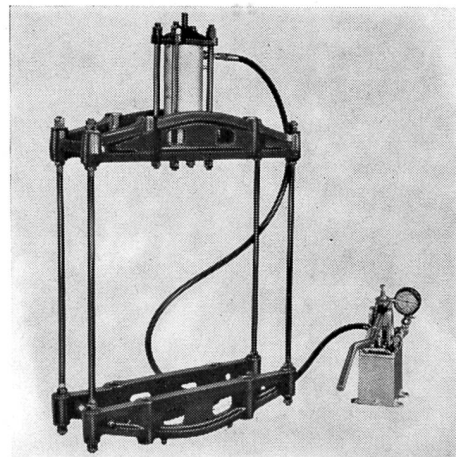
«HJ», Industrieheber, 3 bis 135 t



Mit jedem Hub von 50 mm bis 1,8 m und für jede Lage



MEILI-Werkstattpressen 18 bis 100 t



Universalpressen 45 bis 270 t, für jede Lage

**Servicewerkstatt und
und grosses Lager
Sofortige Lieferungen**

Verlangen Sie unsere
Prospekte oder Offerte!

**L. Meili & Co.
8046 Zürich**

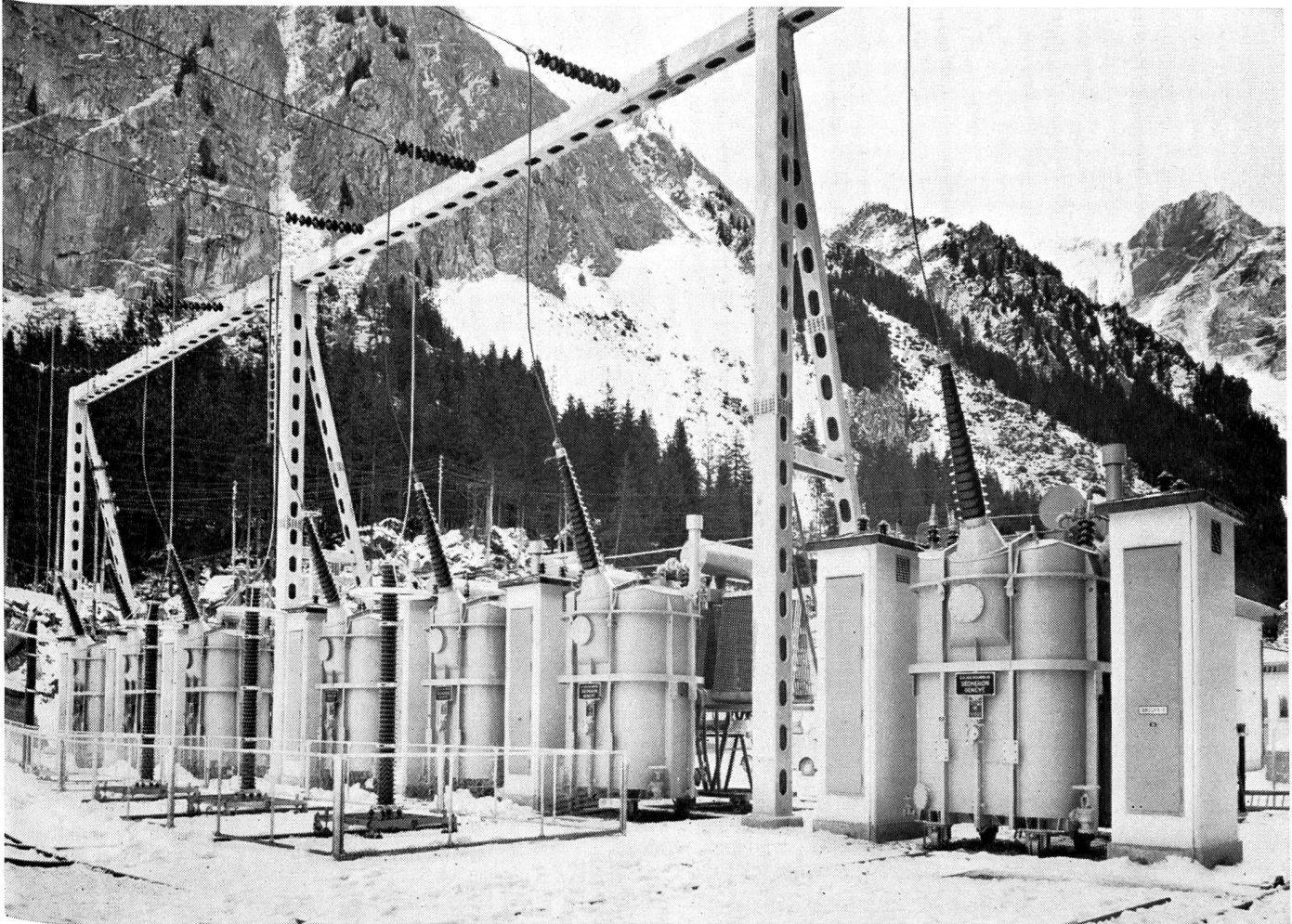
Zehntenhausstrasse 63
Telefon 051 57 03 30—34
Hebezeuge und Pressen

Kabelwerke Brugg AG

Bleikabel Kunststoffkabel Drahtseile



sécheron



Kraftwerk Mauvoisin – Werk Fionnay

7 Einphasentransformatoren zur Bildung von zwei Dreiphasengruppen von je 60 MVA, 10,5/250 + 12,5 kV, 50 Hz mit einer Reserveeinheit. Abgestufte Isolation. Kühlung durch belüftete Radiatorenbatterien.

S.A. des Ateliers de Sécheron, 1211 Genève 21

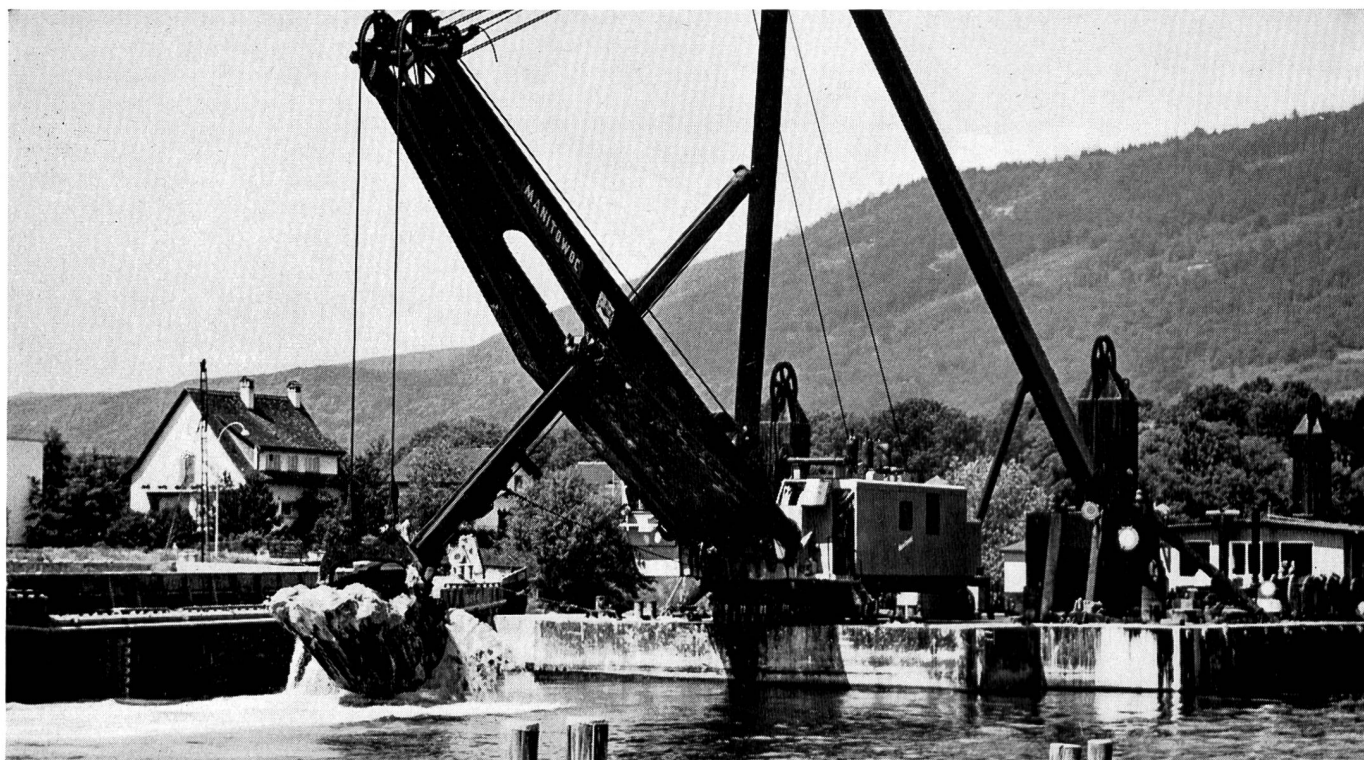


BLESS & CO.
Bauunternehmung

Zürich-Dübendorf
Aarau, Chur, St. Gallen

Tiefbau, Strassenbau
Wasserbau
Grundwasserabsenkungen
Pfählungen
Ramarbeiten

Schwimmbagger
MANITOWOC — Löffelinhalt
4,5 m³ im Einsatz am
Nidau-Büren-Kanal der
II. J. G. K.



**Trellex-Verschleißschutz-Gummi
reduziert Ihre Unkosten!**

Mit dem Einsatz von Trellex als Rinnen, Rutschen, Prallplatten und Materialförderrohre, zum Auskleiden von Kieswaschmaschinen usw. erzielen Sie bedeutend längere Laufzeiten und eine praktisch geräuschlose Materialförderung.

Ueber 200 fortschrittliche Betriebe verwenden heute Trellex, den wirtschaftlichsten Werkstoff zur Bekämpfung von Verschleiss und Lärm. Verlangen Sie unseren ausführlichen Katalog.

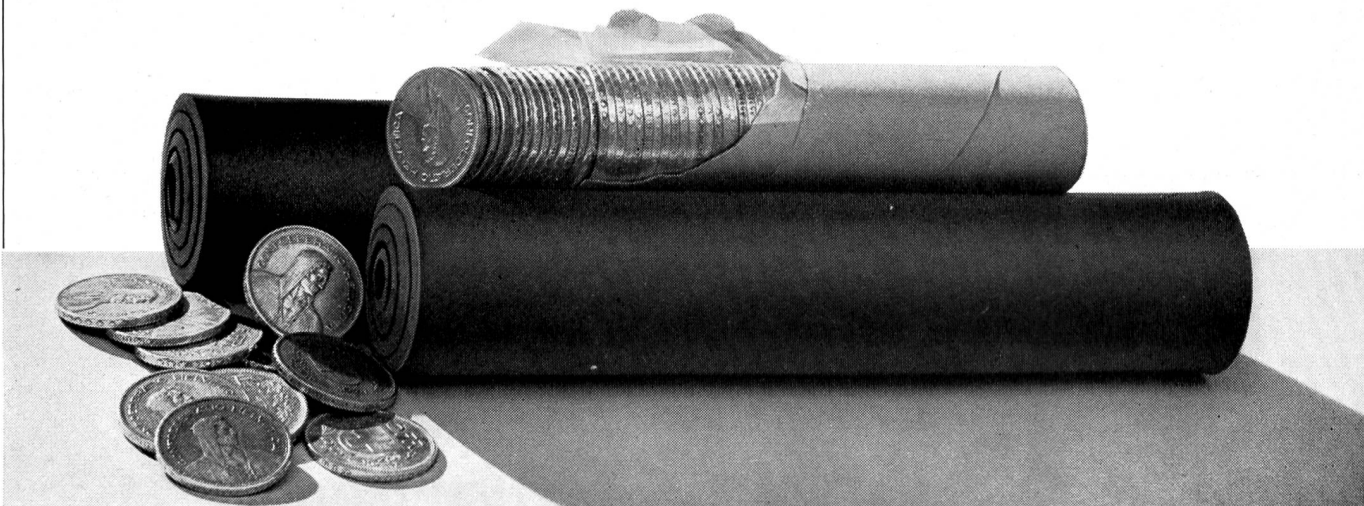


Siebag AG 8105 Regensdorf 051-94 40 47

TRELLEX

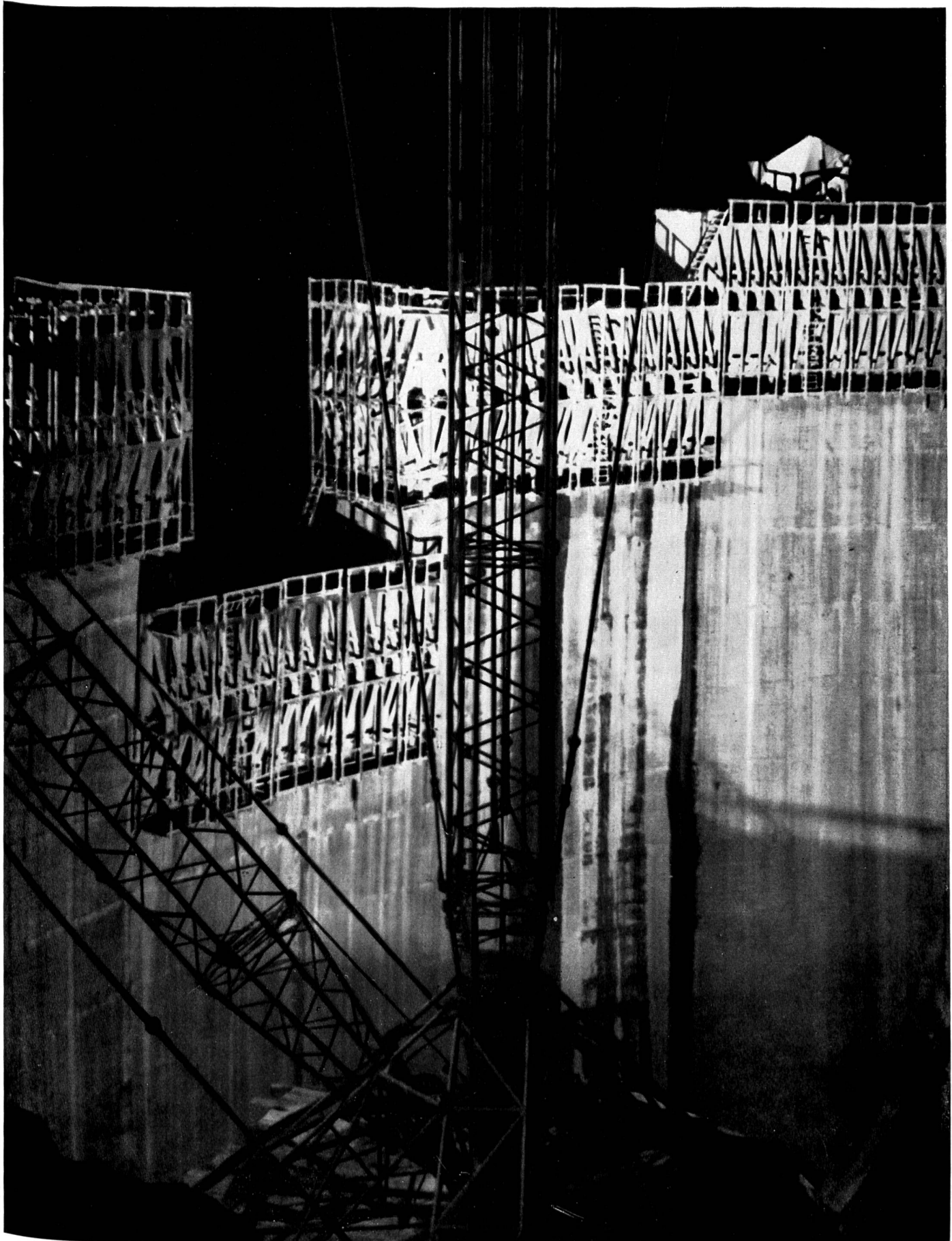


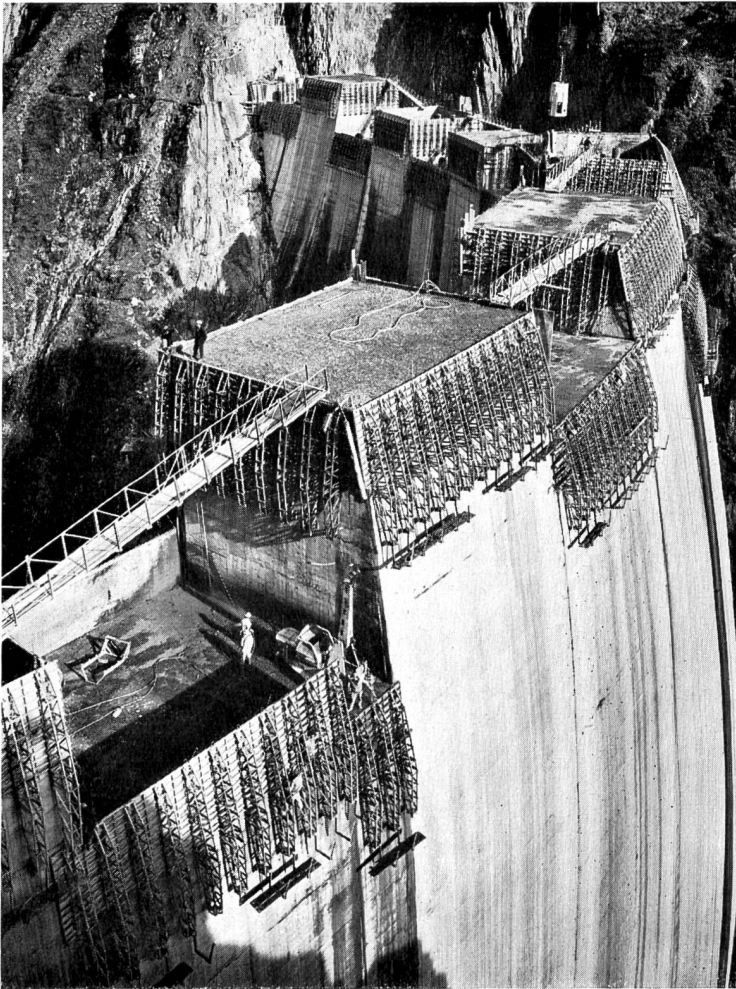
20 Jahre Vertrauen



Leistungsfähig unterstützt
die schweizerische Zementindustrie
Ingenieure und Unternehmer
beim raschen Bau der Talsperren

E.G.Portland





Walter J. Heller AG

Bauunternehmung

Sion **Bern** Ilanz

Staumauer Curnera
Ausführung in Arbeitsgemeinschaft

SWISSBORING

SCHWEIZERISCHE TIEFBOHR- UND BODENFORSCHUNGS-A.G.

Zürich

Theaterstrasse 20
Tel. (051) 47 14 41

Lausanne

Avenue de la Gare 50
Tel. (021) 22 82 81

Bodenuntersuchungen

Sondierbohrungen

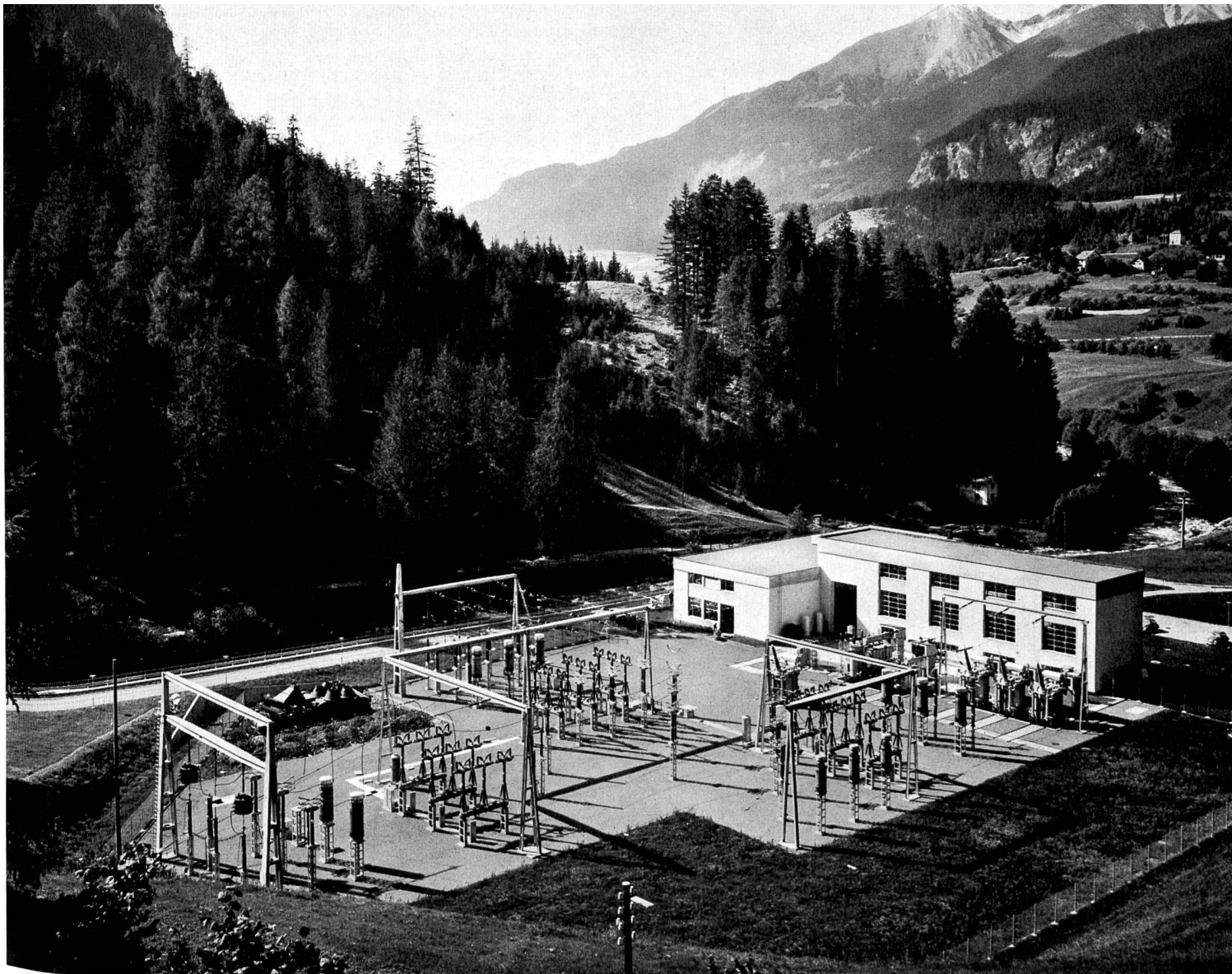
Diamantbohrungen

Bohrpfähle und Schlitzwände

Filterbrunnen

**Injektionen im Fels und Lockergestein
mit Spezialverfahren**

Vorspannanker in Fels und Lockergestein

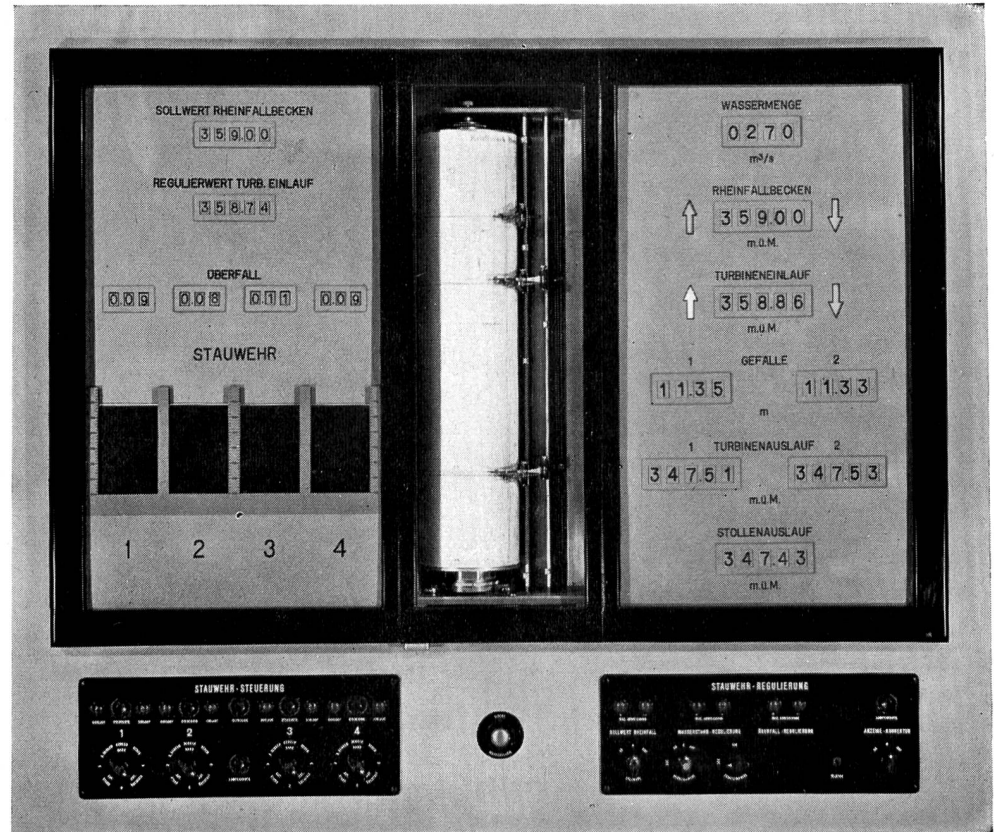


Zentrale Filisur der Albula-Landwasser Kraftwerke, Aufnahme des Teilbetriebs im Dezember 1965

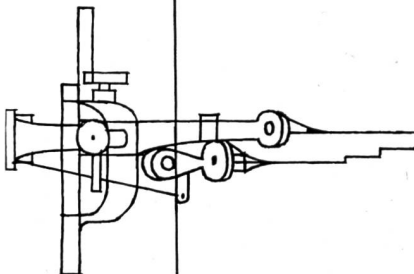
ELEKTRO-WATT INGENIEURUNTERNEHMUNG AG ZÜRICH

Projektierung und Bauleitung von:
Wasserkraftanlagen
Nuklearen und Thermischen Kraftwerken
Strassen- und Bahntunnel
Kläranlagen, Industriebauten
in der Schweiz und im Ausland

Kraftwerk Rheinau



Anzeigegerät der automatischen Stauwehr-Regulieranlage Rheinau:
Anzeige und Registrierung von Durchflussmengen, Regelständen, Gefällen,
Überfallhöhen und Sollwerten
Symbolische Nachbildung der Wehre mit Anzeige der Wehrstellungen
und der Überfallhöhe



Chr. Gfeller AG Bern-Bümpliz und Flamatt

Meynadier im Kraftwerksbau



Bogenstaumauer Les Toules

Barra 55 der Zusatz für frostbeständigen Massenbeton wurde verwendet bei den Staumauern Bäreriburg, Grande Dixence, Isenthal, Limmernboden, Luzzone, Malvaglia, Mauvoisin, Sambuco, Sanetsch, Sufers, Les Toules und Sta. Maria.

Meynadier-Produkte seit Jahren im Kraftwerksbau bewährt:

Barra Rapid für Vordichtungen

Barra Gunit für Gunitarbeiten

Meyco-Fugentbänder für Arbeits- und Bewegungsfugen

Fragen Sie unsere Spezialisten.



MEYNADIER + CIE AG

Zürich Vulkanstrasse 110 Tel. 051 52 22 11

Bern Biel Chur Lausanne Locarno Luzern Sitten

Weltweite Erfahrung



**Unsere Betonzusätze PLASTIMENT, PLASTOCRETE,
FRIOPLAST und FRO-Be wurden in über 150
Talsperren in aller Welt verwendet.**

Kaspar Winkler+Co.