

Zeitschrift: Wasser- und Energiewirtschaft = Cours d'eau et énergie
Herausgeber: Schweizerischer Wasserwirtschaftsverband
Band: 58 (1966)
Heft: 4-5

Werbung

Nutzungsbedingungen

Die ETH-Bibliothek ist die Anbieterin der digitalisierten Zeitschriften. Sie besitzt keine Urheberrechte an den Zeitschriften und ist nicht verantwortlich für deren Inhalte. Die Rechte liegen in der Regel bei den Herausgebern beziehungsweise den externen Rechteinhabern. [Siehe Rechtliche Hinweise.](#)

Conditions d'utilisation

L'ETH Library est le fournisseur des revues numérisées. Elle ne détient aucun droit d'auteur sur les revues et n'est pas responsable de leur contenu. En règle générale, les droits sont détenus par les éditeurs ou les détenteurs de droits externes. [Voir Informations légales.](#)

Terms of use

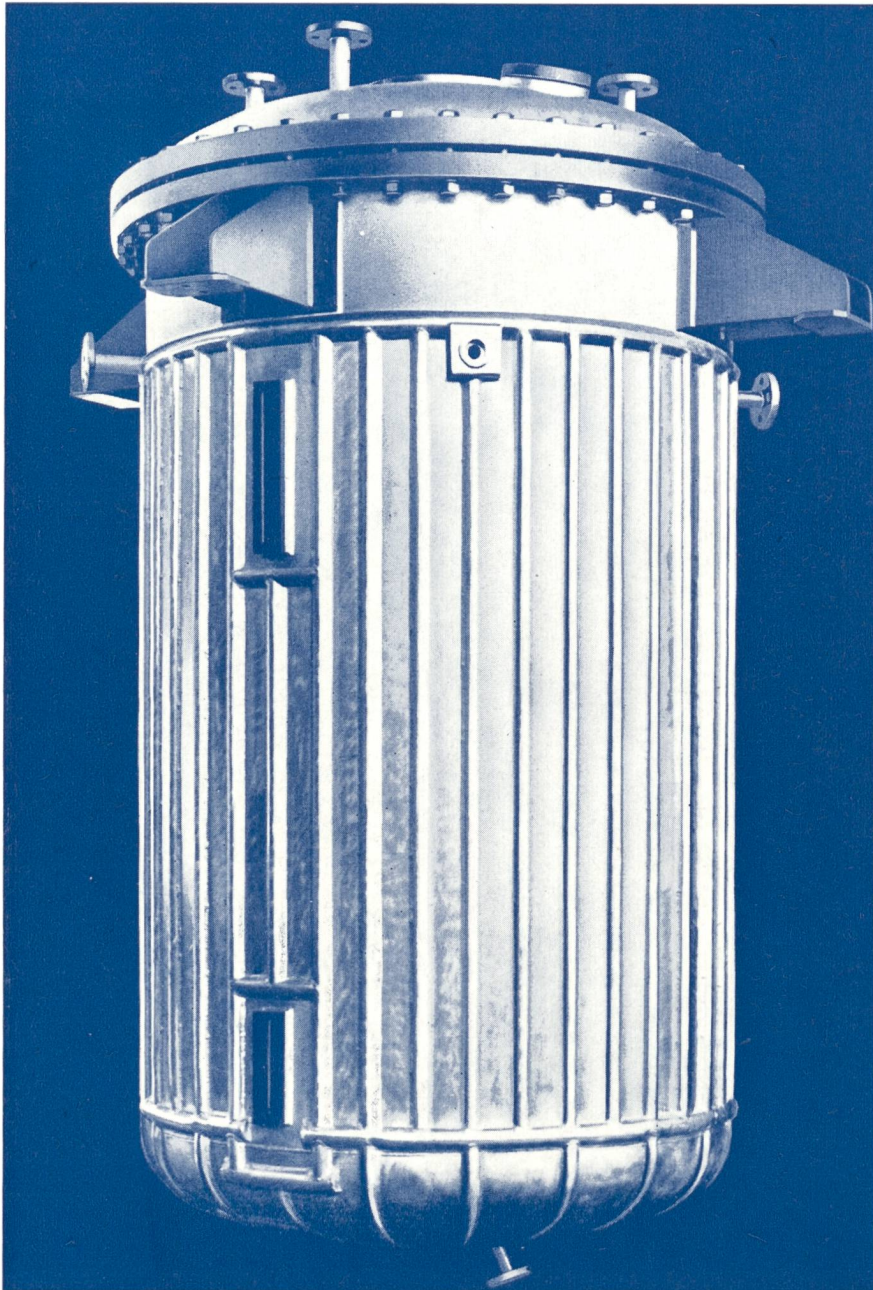
The ETH Library is the provider of the digitised journals. It does not own any copyrights to the journals and is not responsible for their content. The rights usually lie with the publishers or the external rights holders. [See Legal notice.](#)

Download PDF: 03.02.2025

ETH-Bibliothek Zürich, E-Periodica, <https://www.e-periodica.ch>

► Wir planen, fabrizieren und montieren für Sie

Fabrikationsprogramm



Löser-Behälter aus Cr Ni Mo für Kunststoffgranulate

- Transporttanks- und Behälter für staubförmige und körnige Schüttgüter
- Transporttanks- und Behälter für alle Flüssigkeiten
- Apparate, Behälter, Silos, Rohrleitungen für alle Industrien
- Umschlagsanlagen
- Pneumatische Förderrinnen
- Staubfilter
- Vorfabrikationsschalungen
- Stollenschalungen
- Rigolenschalungen
- Konstruktionen aller Art
- Eigene Konstruktion oder nach eingesandten Entwürfen
- Abkantarbeiten
- Scherarbeiten
- Walzarbeiten
- Profilbiegen
- Wir verarbeiten:
 - Stahl
 - nichtrostenden Stahl
 - Leichtmetall

STAG

Aktiengesellschaft
Maienfeld
Telefon 085 9 19 02

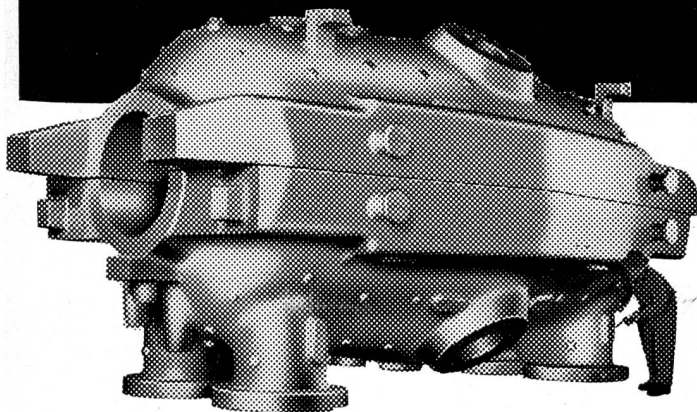
► Unsere Fachleute beraten Sie jederzeit gerne

► Verlangen Sie einen unverbindlichen Besuch

► Tochtergesellschaften:

STAG Staubgut-Transport-Ges. m. b. H., Schruns, Oesterreich
STAG Bulk Equipment (Pty.) Ltd., Johannesburg, South Africa

Technische Höchstleistung mit **+GF+** Stahlguss



Hochdruckzylinder TVA, Gewicht 42 t

500 000 Kilowatt ...

erzeugt die Dampfturbine, die von A.G. Brown, Boveri & Cie. für die «Tennessee Valley Authority» (USA) gebaut wurde; sie gehört zu den leistungsmächtigsten Dampfturbinen der Welt. Die wichtigsten Teile dieser Turbine, wie Hochdruck- und Mitteldruckzylinder, Ventilgehäuse usw., bestehen aus **+GF+** Stahlguss.

Reiche Erfahrung, spezialisierte Arbeitskräfte, grosszügiges Forschungsprogramm, sowie ständige Verbesserung der Fabrikations- und Kontrolleinrichtungen bieten Gewähr für die hervorragende Qualität von **+GF+** Stahlguss.

Sg 725/1

Georg Fischer Aktiengesellschaft, Schaffhausen

Telephon (053) 5 60 31 und (053) 5 70 31



KORROSION

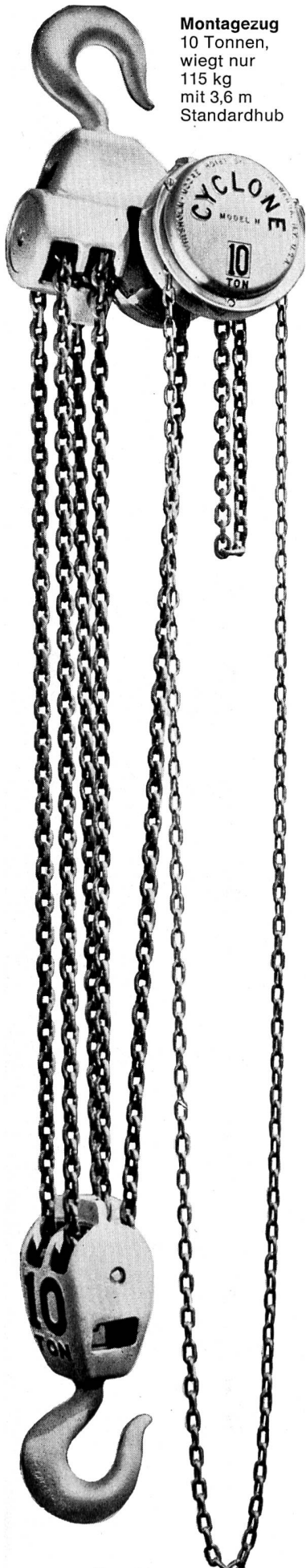
SCHUTZ

Kampf der zerstörerischen Korrosion mit den wissenschaftlich erforschten und getesteten Schutzanstrichen von FEYCO, dem Spezialisten für Korrosionsschutz!

Rufen Sie den FEYCO-Berater! FEYCO findet auch für Ihr Problem eine Lösung.

FEYCO

Georg Fey + Co. AG. Lackfabrik
9430 St. Margrethen, 071 7114 66

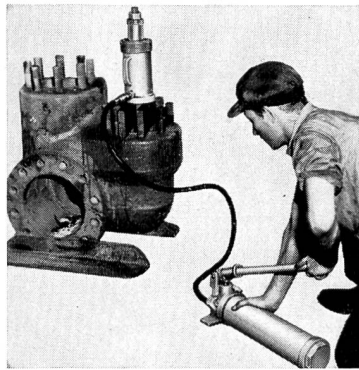


Montagezug
10 Tonnen,
wiegt nur
115 kg
mit 3,6 m
Standardhub

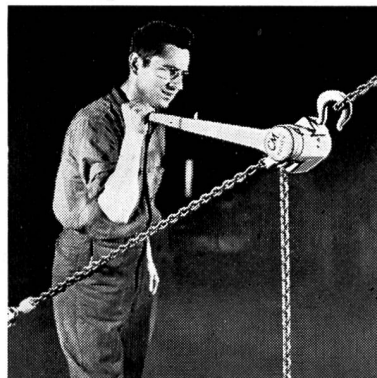
1/2 - 10 t

MEILI Qualitätsprodukte vermeiden Unfälle und sparen wert- volle Arbeitskraft

Aus unserem **Spezialsortiment**
«**Elektrofach**» einige besonders
leistungsfähige, gangbare Geräte
für Kraftwerk- und Leitungsbau,
Montage, Unterhalt und Revision



Hochdruck-Hydraulik (700 atü),
kompakt gebaut, 9-900 t, mit oder
ohne Zentrumloch



PULLER mit Alloy-Gliederkette,
3/4 - 6 t

Verlangen Sie bitte unsere
ausführlichen Unterlagen Ref. WE.



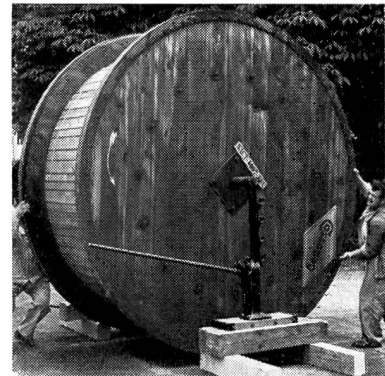
Lieferung grösstenteils
ab Lager durch:

L. Meili & Co. 8046 Zürich

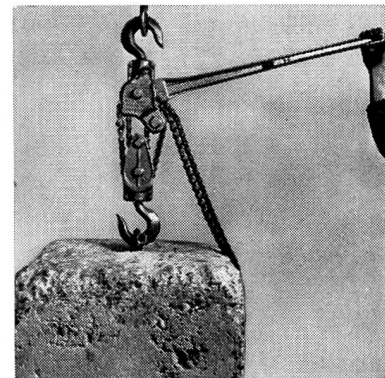
Zehntenhausstrasse 63
Telefon (051) 57 03 30
Hebe- und Fördermittel, Allweg-Geräte



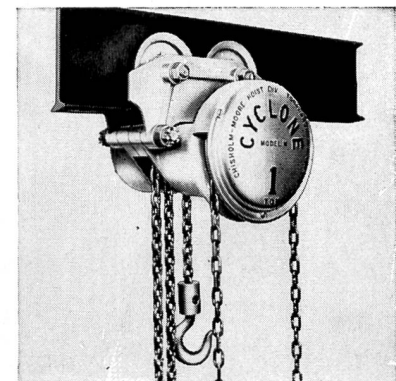
Mastenwinden 5 + 10 t



Kabeltrommelwinden 5 + 10 t
1-5 Auflagstellen



SAFETY PULL mit Gall'scher Kette
3/4 - 13,5 t, 1-8 tragende Stränge



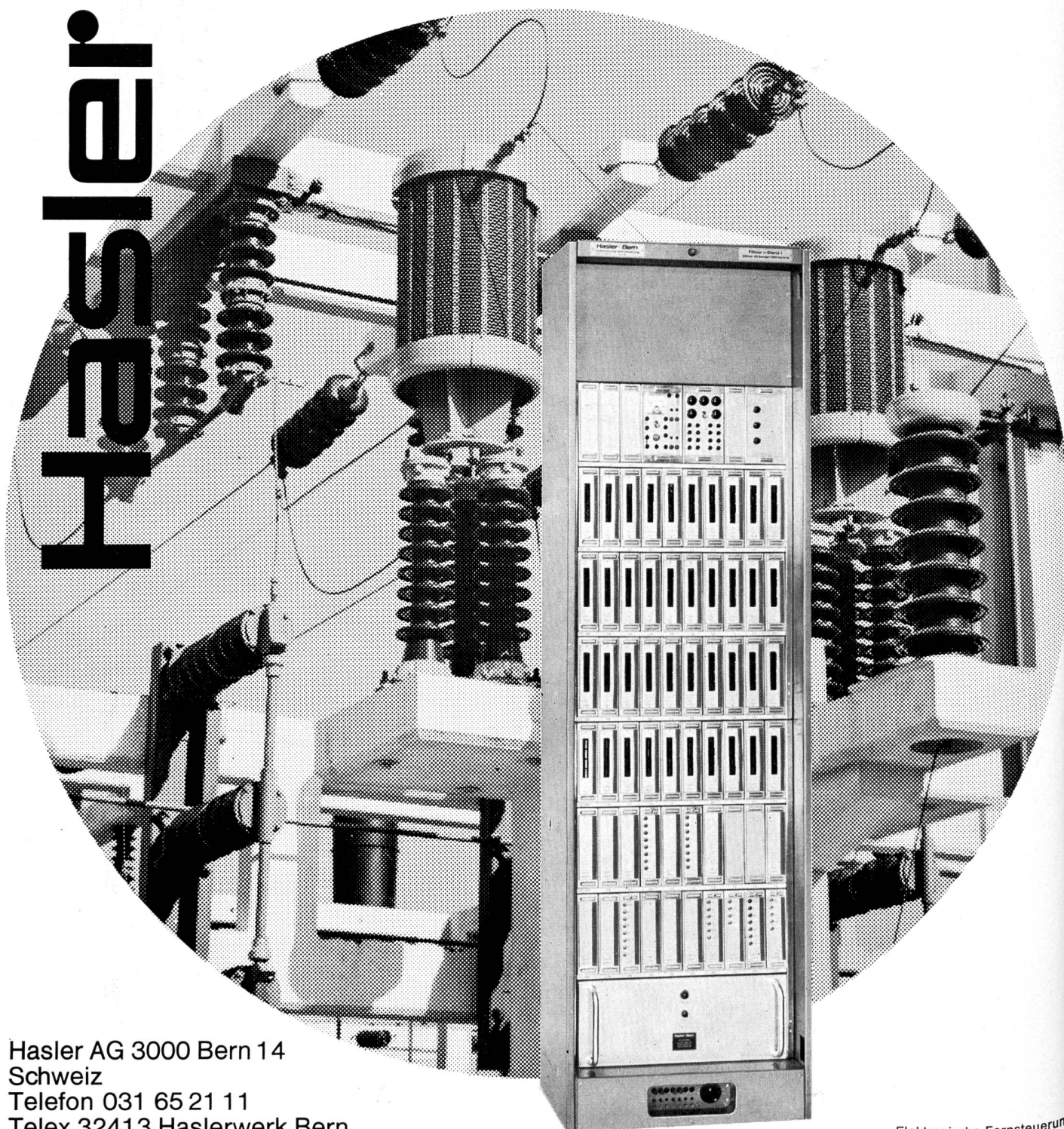
Einstückkonstruktion, 1/2 - 6 t,
grösste geschlossene Bauhöhe
nur 480 mm

Hasler Fernwirktechnik

Fernsprechen
Fernmelden
Fernsteuern
Fernzählen
über
Trägerfrequenz
und
Tonfrequenz

Hasler-Anlagen stehen in
allen Teilen der Welt in
Betrieb. Sie zeichnen sich
aus durch grosse Zuver-
lässigkeit, zweckmässigen
Aufbau und geringe
Wartung

Hasler



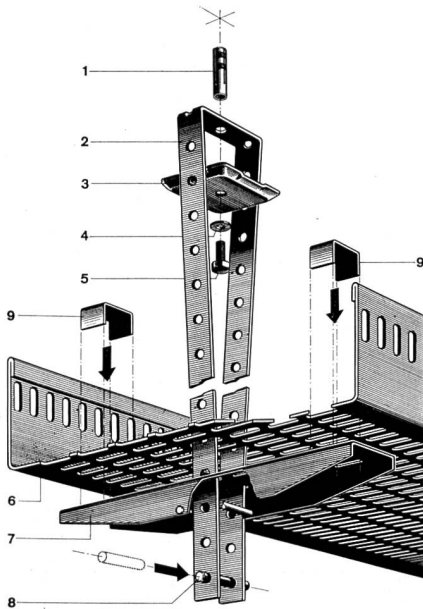
Hasler AG 3000 Bern 14
Schweiz
Telefon 031 65 21 11
Telex 32413 Haslerwerk Bern

Elektronische Fernsteuerung

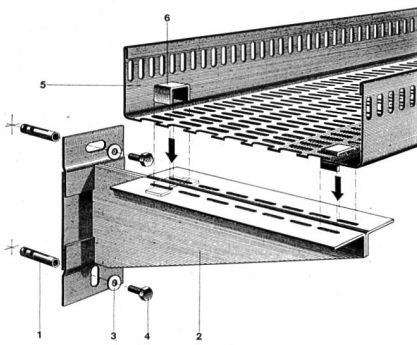
HEER Kanal

für elektrische Kabel

patentiert



Neuartige, verstellbare, zentrale Decken-Aufhängung. Kein Einfädeln mehr. Die Kabel werden gestreckt eingelegt, da keine seitlichen, störenden Aufhängungen. Keine Spezialwerkzeuge nötig. Stark verkürzte Montagezeiten, auch mit ungelerntem Personal.



Decken- und Wandbefestigungen sind normalisiert. 5 HEER-Kanalbreiten: 140, 210, 280, 350 und 420 mm. Dazu passende Zubehörteile: Horizontale und vertikale Bogenstücke, T-Stücke, +-Stücke, Reduktions- und Abzweigstücke usw.

Einige Referenzen: Geigy-Werke AG., Schweizerhalle – Hoffmann-La Roche F. & Co. AG., Sisseln und Basel – NOK – Bernische Kraftwerke AG. – SBB-Werkstätten Olten und Hägendorf – PTT – Rhätische Bahnen, Landquart – Emser Werke AG., Domat – Dätwyler AG., Altdorf – VOLG, Winterthur – Rieter AG., Winterthur – Kieswerk Hüntwangen/ZH – Kieswerk Wil bei Rafz – Aare-Tessin AG., Olten – EW der Stadt Basel – EW der Stadt Bern – EW der Stadt Winterthur – Camille Bauer AG., Basel und Zürich – Fischer & Gutjahr, Biel – Scherler & Co. AG., Bern usw. usw.



H. Heer & Co. 4600 Olten

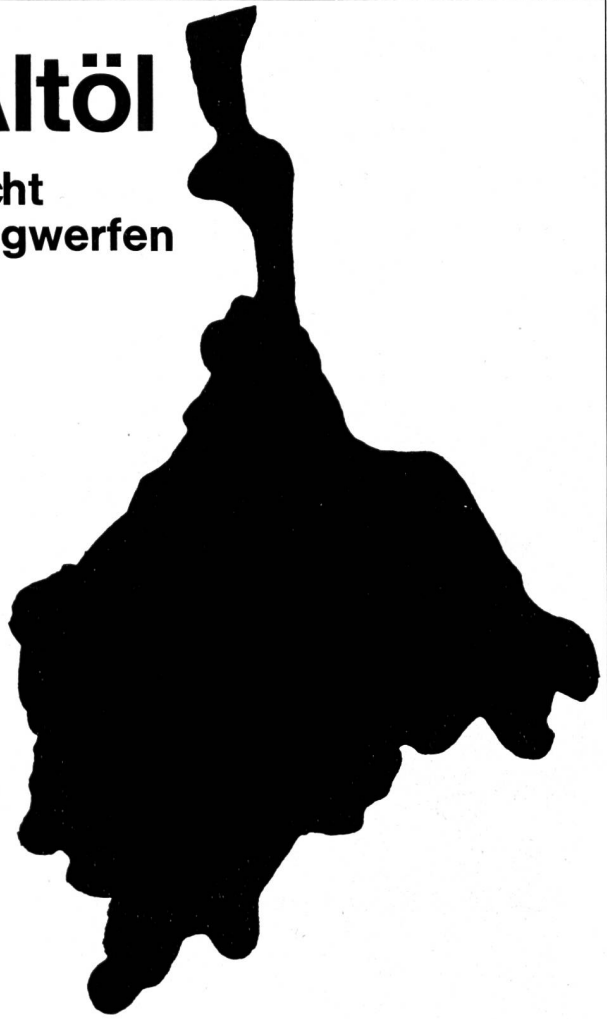
Gelochte Bleche / Streckmetall
Industriestrasse 28

Telefon 062 5 66 33

Leistungsfähig – Individuell – Seit 1875

Altöl

nicht
wegwerfen



reraffinieren lassen!

Unsere Re-Raffination ist die hygienisch und wirtschaftlich richtige Verwertung Ihres Altöls, denn:

Unsere Re-Raffination senkt Ihre Schmierkosten

Unsere Re-Raffination entzieht bedeutende Mengen wertvollen Mineralöles der Vernichtung

Unsere Re-Raffination verhindert Luftverpestung durch Verbrennen und Gewässerverschmutzung durch Wegschütten von Altöl

Altöl-Re-Raffination ist Vertrauenssache. Jahrzehnte der Erfahrung und Forschung bürgen für richtige Aufarbeitung. Vertrauen Sie Ihre Altöle unserem nach modernen Methoden arbeitenden Re-Raffinationswerk an. Sie erhalten sie neuwertig zurück

Altöl-Re-Raffination

Adolf Schmidts Erben Aktiengesellschaft

3001 Bern Telefon 031 25 78 44

Speicher Muravatn

Hydrostatische Druckwaage
für das Kraftwerk MÅLSET
der **Norwegischen Staatskraftwerke**
Messbereich 65 m, Kote 997 – 1062 m, o.h.
Messung und Fernmeldung in Stufen zu 2 cm.

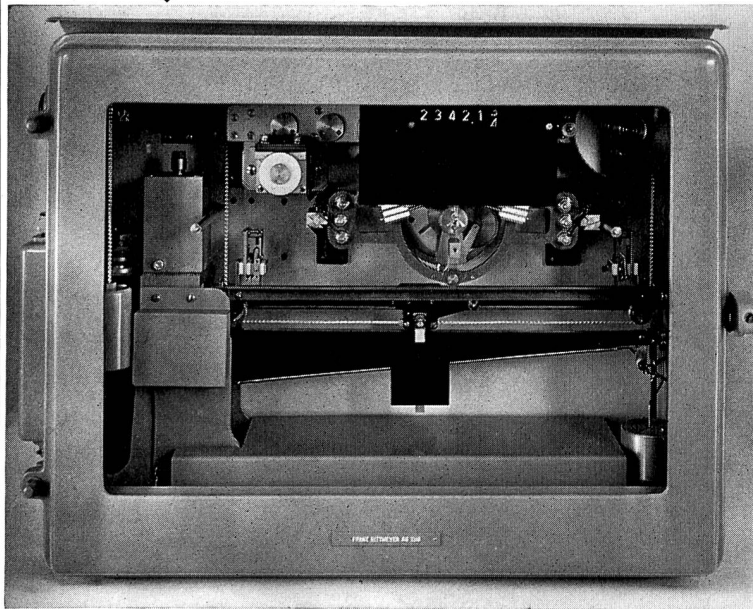
RITTMAYER

PLANT UND FABRIZIERT

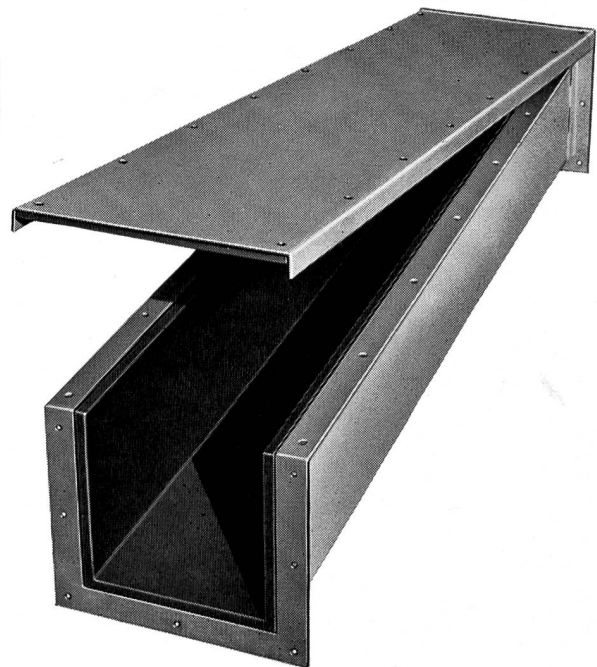
Nach Mass gebaute Ausrüstungen
zum genauen und betriebssicheren
Messen und Fernmelden der Wasser-
stände und Wasserstandsdifferenzen,
der strömenden Wassermengen, des
Durchlasses von Regulierorganen
sowie alle in Funktion dieser Werte
arbeitenden Automaten für

WASSERKRAFTWERKE
WASSERVERSORGUNGEN
ABWASSERANLAGEN
HYDROGRAPHIE
FLUSS-SCHIFFFAHRT

FRANZ RITTMAYER AG ZUG/Schweiz
Apparatebau für die Wasserwirtschaft



Trellex
Normkanäle
reduzieren
Ihre Unkosten



Trellex Normkanäle sind mit Verschleiss-Schutzgummi ausgekleidet. Diese staubdichte Konstruktion ergibt längere Laufzeiten und praktisch eine geräuschlose Materialförderung.
Die Dimensionen von 250 x 250 mm und 400 x 400 mm sind in den Längen 1000 mm und 1500 mm ab Lager lieferbar.

Verlangen Sie bitte unsere Offerte oder den Besuch eines Beraters.

Siebag AG 8105 Regensdorf Telephone 051 94 40 47

SIEBAG 

Turbinenschieber
Pumpenschieber
Rohrbruch-Sicherheitsorgane
Grundablässe
Energievernichter



Absperrorgane für Wasserkraftwerke



VON ROLL AG. Klus, Schweiz

VON ROLL

HÄNY

Abwasserpumpen

für Unterführungen, Kläranlagen
und Fabrikentwässerung

Fäkalienspumpen

für öffentl. Anlagen und Wohnhäuser
mit Normschacht und automat. Steuerung

Unterwasserpumpen

mit 1-200 l/s Leistung

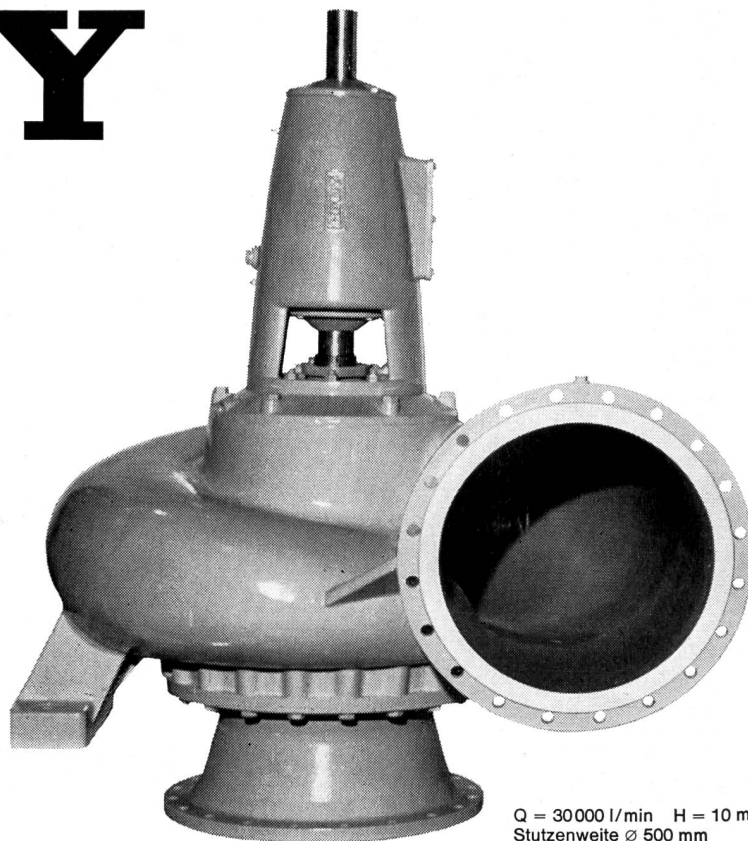
Bohrlochpumpen

Hochdruckpumpen

Niederdruckpumpen

Druckkesselanlagen

Selbstansaugende Pumpen



Q = 30000 l/min H = 10 m
Stutzenweite \varnothing 500 mm

Filter

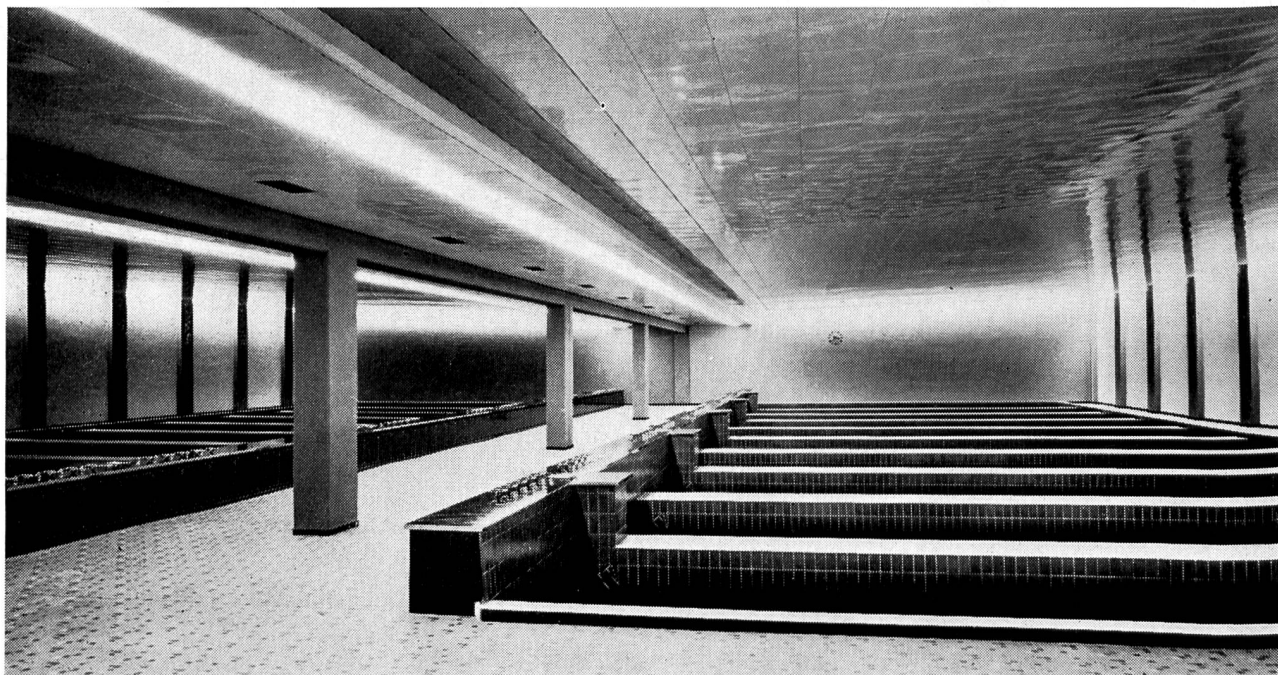
in offener und geschlossener Ausführung
für Wasserversorgungen in Städten, Dörfern, Fabriken

Schwimmbadfilter

für öffentliche Bäder, Hotels, Schulen und Private

HÄNY

Anlage Lange Erlen Basel
Tagesleistung 120 000 m³



Häny & Cie

Pumpen und Wasseraufbereitungsanlagen 8706 Meilen Tel. 051-730555