

Zeitschrift: Wasser- und Energiewirtschaft = Cours d'eau et énergie
Herausgeber: Schweizerischer Wasserwirtschaftsverband
Band: 58 (1966)
Heft: 10

Werbung

Nutzungsbedingungen

Die ETH-Bibliothek ist die Anbieterin der digitalisierten Zeitschriften. Sie besitzt keine Urheberrechte an den Zeitschriften und ist nicht verantwortlich für deren Inhalte. Die Rechte liegen in der Regel bei den Herausgebern beziehungsweise den externen Rechteinhabern. [Siehe Rechtliche Hinweise.](#)

Conditions d'utilisation

L'ETH Library est le fournisseur des revues numérisées. Elle ne détient aucun droit d'auteur sur les revues et n'est pas responsable de leur contenu. En règle générale, les droits sont détenus par les éditeurs ou les détenteurs de droits externes. [Voir Informations légales.](#)

Terms of use



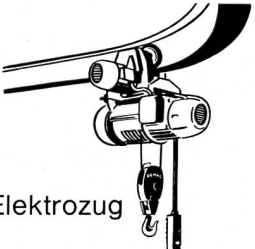


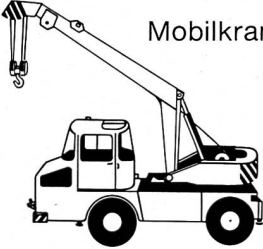
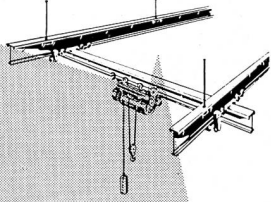
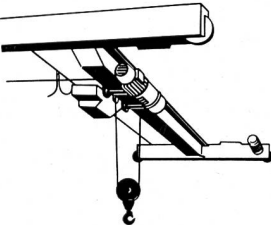
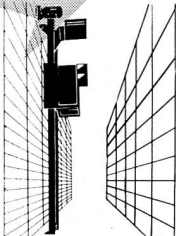

The ETH Library is the provider of the digitised journals. It does not own any copyrights to the journals and is not responsible for their content. The rights usually lie with the publishers or the external rights holders. [See Legal notice.](#)

Download PDF: 03.02.2025

ETH-Bibliothek Zürich, E-Periodica, <https://www.e-periodica.ch>

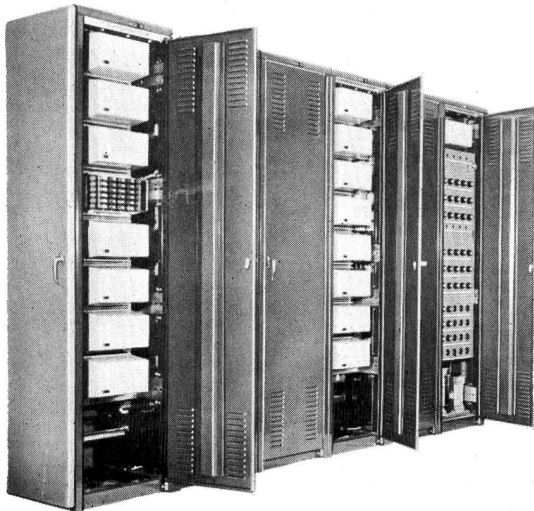
Rationalisieren!



  Ausrüster der Industrie	 Elektrozug
  DEMAG JUNIOR	 Mobilkran
 Hängekran	 Standardkran
 Lagerbedienung	 Lastaufnahmemittel

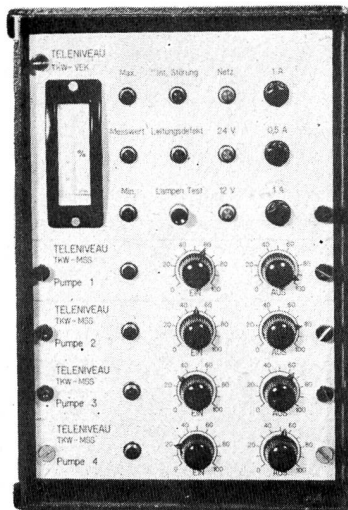
Rationalisieren! Wir bieten Ihnen dazu: Ein vielseitiges Programm für den innerbetrieblichen Lastentransport. Fachmännische Beratung; wenn erforderlich unter Zuzug von Spezialisten der DEMAG. Eigene Werkstätten in Dietlikon. Leistungsfähiger Kunden- und Ersatzteildienst. Stellen Sie uns Ihre Probleme. Tel. 051/931 931. Telex 52 344

Hans Fehr AG Dietlikon-Zürich



- Uebertragung von Ein-Aus-Signalen und/oder Messwerten
- Frequenzmultiplex- oder Zeitmultiplex-System
- Grössere Ausnutzung der Uebertragungskapazität durch Kombination beider Systeme
- Technische Daten sind den normalen PTT-Leitungen angepasst
- Zur Uebertragung eignet sich auch jede andere Art von Kabel oder Freileitung
- Anpassungsmöglichkeiten an UKW-Richtstrahl-, leitungsgerichtete HF- oder Trägerfrequenz-Verbindungen
- Aufbau der gesamten Anlagen nach dem Baukastensystem
- Zusammenfassung der einzelnen Funktionseinheiten zu stechbaren Baugruppen, die auf normierten LIX-Apparate-Gestellen zusammengebaut sind
- Die gesamte Anlage kann jederzeit einer Erweiterung oder Aenderung des Aufgabenkreises angepasst werden

TELENIVEAU Fernwirkanlagen für Wasserversorgungen



- Uebertragung eines Messwertes vom Reservoir, z. B. Höhe des Wasserspiegels, zur Pumpstation
- Zur Uebertragung eignet sich eine übliche Telefonleitung
- Im Reservoir wird weder Netzanschluss noch Batterie benötigt
- Die Eigenüberwachung meldet laufend den richtigen Betriebszustand der gesamten Anlage
- Störungen auf der Uebertragungsleitung, z. B. Kurzschlüsse oder Unterbrüche, werden erkannt und als solche zurückgemeldet
- Der Messwert kann als Zeigerausschlag, Registrierung oder zur einzelnen Steuerung von 1 bis 4 Pumpen ausgewertet werden



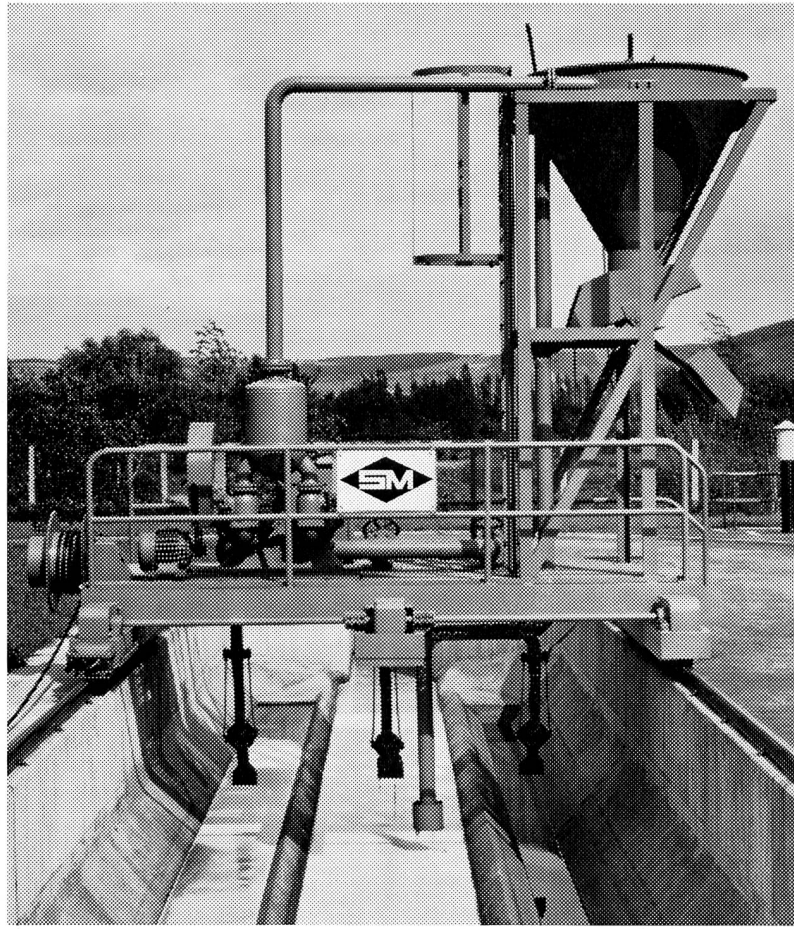
**V
e
V
e
Y**

Centrale de NENDAZ

2 groupes Pelton de 89 500 ch chacun
sous la chute nette de 1000 m.

Ateliers de Constructions Mécaniques de Vevey S.A.

Vevey / Suisse



**Stahl- und
Maschinenbau
AG**
6048 Horw

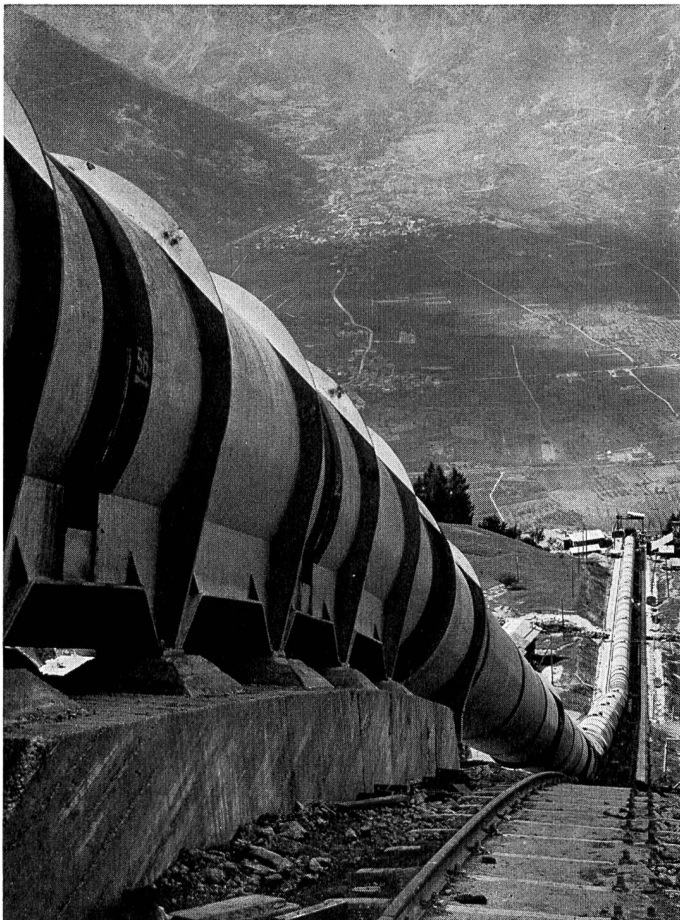
b/Luzern, Tel. 041 41 77 66

Projektierung und Ausführung von:
Abwasser- und Wasseraufbereitungs-
Anlagen

Lizenz: Pintsch Bamag, Butzbach/Hessen

Rechenanlagen
Räumerbrücken
Belüftungsanlagen
Sandfangeinrichtungen
Faulrauminstallationen
Schnellfilteranlagen

Badwasseraufbereitung



GIOVANOLA

CONDUITES FORCÉES

PUITS BLINDÉS

VANNES

**Conduite forcée de Nendaz
de la Grande-Dixence S. A.**

GIOVANOLA FRÈRES S. A.

MONTHÉY - SUISSE

NOTZ

Notz & Co. AG, 2501 Biel
Abt. Bauma - ☎ 032 / 2 55 22
Regionalbüro Zürich:
Schwerzenbach ☎ 051 / 85 41 62

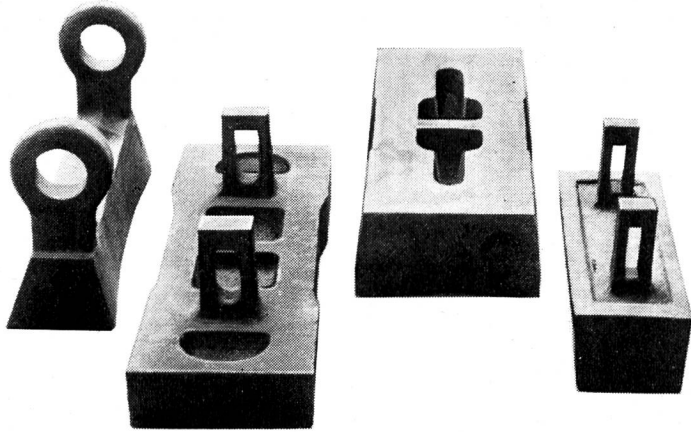
**KRAFT
PRÄZISION
SICHERHEIT**

mit

LINK-BELT

Kranwagen
von 10 bis 70 US t





Brechhämmer aus SWB-Mangan-Hartstahlguss

erhöhen die Wirtschaftlichkeit jeder Anlage.

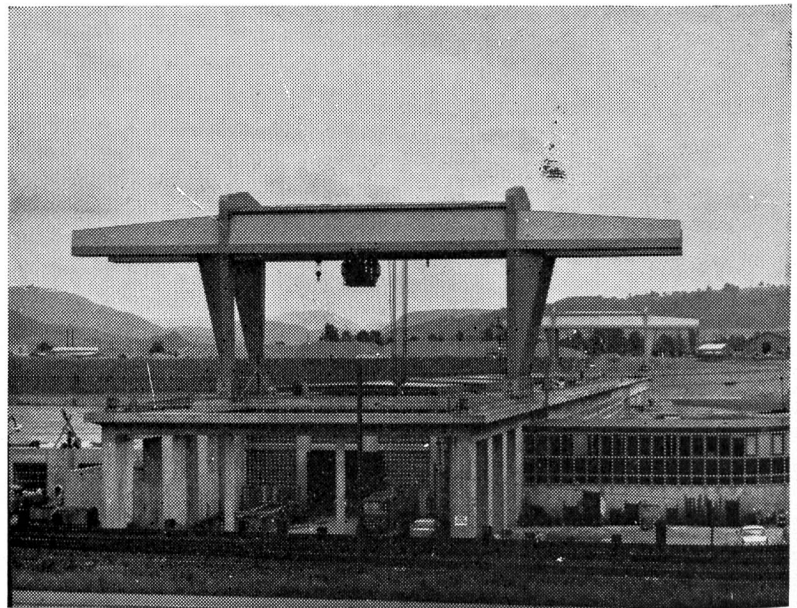
Die gebräuchlichsten Typen sind ab Lager
lieferbar.

SIEBAG

Siebag AG 8105 Regensdorf Tel. 051 71 20 43

Korrosionsschutz im Wasser- und Stahlbau

Rheinkraftwerk Stein-Säckingen der Baden-
werke Karlsruhe und der
Nordostschweizerischen Kraftwerke Baden



Schutzanstrich an zwei Kranen / innen:
2 mal mit PASSIVOL-Bleimennige
2 mal mit INERTOL 82 silbergrau

Schutzanstrich an zehn Dammbalken:

3 mal mit FRIAZINC R
3 mal mit INERTOL 82 grau

Wasser- und Stahlbau sind die ureigensten Arbeitsgebiete von INERTOL. In jahrzehntelanger Forschung und Erfahrung liegt der Erfolg begründet, der INERTOL-Produkte zu den hervorragendsten auf dem Gebiet des Bautenschutzes macht: wo höchste Ansprüche gestellt werden, genießen INERTOL-Produkte den Vorzug!

INERTOL

INERTOL AG BAUTENSCHUTZCHEMIE WINTERTHUR

TÖSSALSTRASSE 62 TELEFON 052 / 29 33 21
TECHNISCHER BERATUNGSDIENST



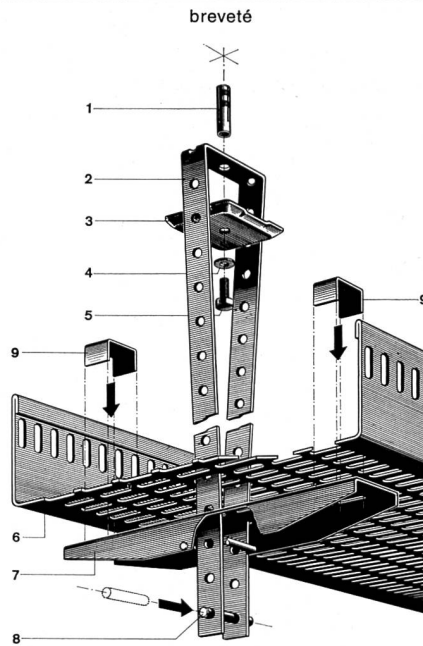
GUNIT und SPRITZBETON
 mit modernsten Spezialmaschinen
 20 JAHRE PRAKTISCHE ERFAHRUNG

E. LAICH

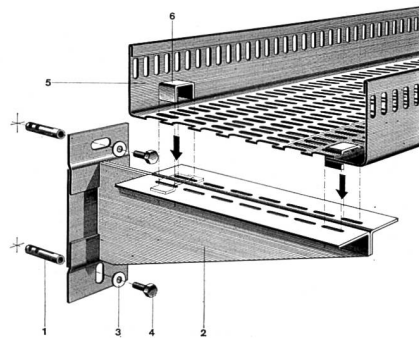
LOCARNO (TI)
SION (VS)
THISIS (GR)

HEER

Chemins de câbles



Nouveau dispositif mobile et central pour suspension aux plafonds et à la paroi. Plus d'enfilage. Les câbles s'introduisent tout tendus, sans être gênés par des suspensions latérales. Temps de posage abrégé et montage facile, également par personnel non spécialisé. Pas besoin d'outils spéciaux.



Les dispositifs de fixation sont normalisés pour le montage au plafond et à la paroi. Les chemins de câbles HEER sont livrables en 5 largeurs: 140, 210, 280, 350 et 420 mm, avec tous accessoires, soit: coudes horizontaux et verticaux, pièces T et + avec réductions et embranchements de 0 à 90°, équerres et pièces d'arc intérieures et extérieures. Raccordement simple et rapide des chemins de câbles HEER, indépendants des fixations, soit aux parois, soit aux plafonds.

Quelques références: Geigy-Werke AG., Schweizerhalle – Hoffmann-La Roche F. & Co. AG., Basel et Sisseln – NOK – Bernische Kraftwerke AG. – SBB-Werkstätten Olten et Hägendorf – PTT – VOLG, Winterthur – Emser-Werke AG., Domat – Dätwyler AG., Altdorf – Rieter AG., Winterthur – Electricité Neuchâteloise S.A., Neuchâtel – Entreprises électriques Fribourgeoises, Payerne – Borel SA., Peseux – Noverraz & Pitteloud S.A., Renens-Lausanne – Fischer & Gutjahr, Bienne – EW der Stadt Basel – EW der Stadt Bern – EW der Stadt Winterthur – Aare-Tessin AG., Olten etc. etc.



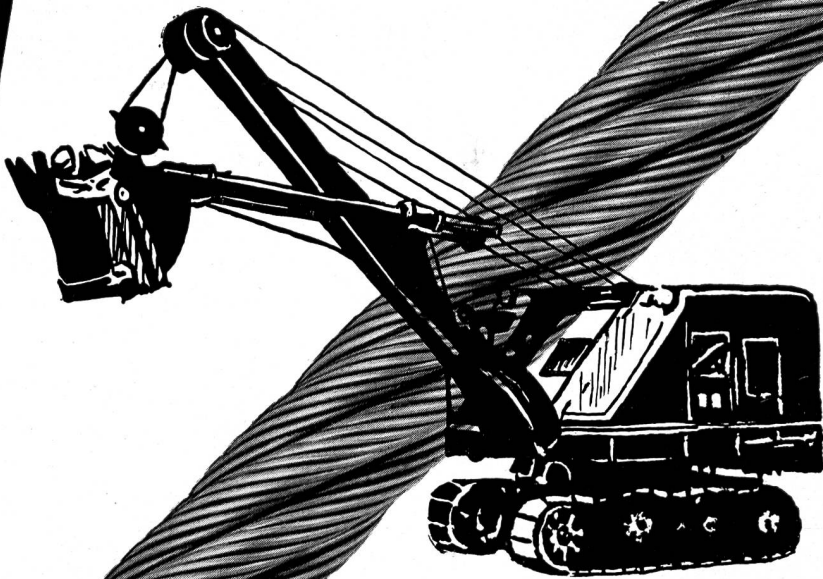
H. Heer & Co. 4600 Olten

Tôles perforées / Métal déployé
 Industriestrasse 28

Tél. 062 56633

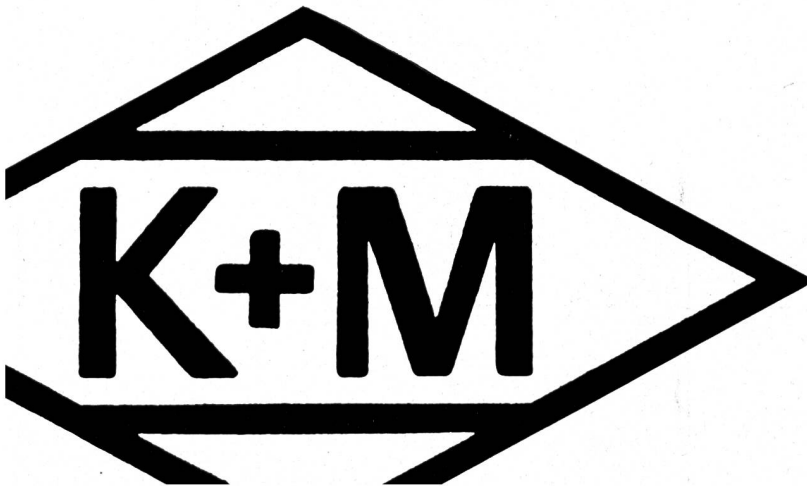
Service rapide — Individuel — Depuis 1875

DRAHTSEILE

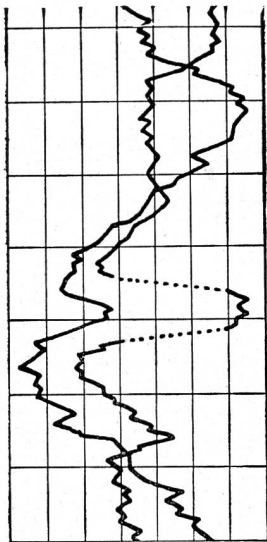


**FATZER AG
ROMANSHORN**

Drahtseilfabrik Tel. 071 63 12 32



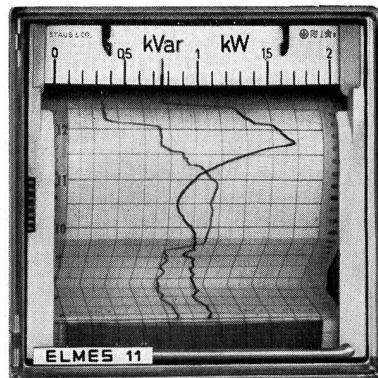
Elektrische Installationen
Öffentliche Beleuchtungsanlagen
Niederspannungsleitungen
Hochspannungsleitungen
Freiluft- und Trafostationen
Kabelverlegungen
Bauseilbahnen
Fahrleitungen für Trolleybus und
Bahnen
Spezialwerkzeuge für
den Leitungsbau



ELMES

ELMES 11 Faltpapierschreiber

Frontrahmen 144 x 144 mm
Tintenlose Aufzeichnung
in ein oder zwei Farben
Einfache Handhabung
Kontrolle des Streifens
ohne Registrierunterbruch
Stossfeste Messwerke
Lieferbar mit Grenzwertregler



STAUB & CO. RICHTERSWIL

Fabrik elektrischer Messinstrumente / Tel. (051) 95 92 22

BLEI - AKKUMULATOREN mit Großoberflächenplatten Planté
Röhrchenplatten DYNAC
Gitterplatten

ALKALISCHE AKKUMULATOREN mit Taschenplatten
Röhrchenplatten
Sinterplatten

SILBER - ZINK - AKKUMULATOREN

FÜR ALLE ANWENDUNGSGEBIETE . . .

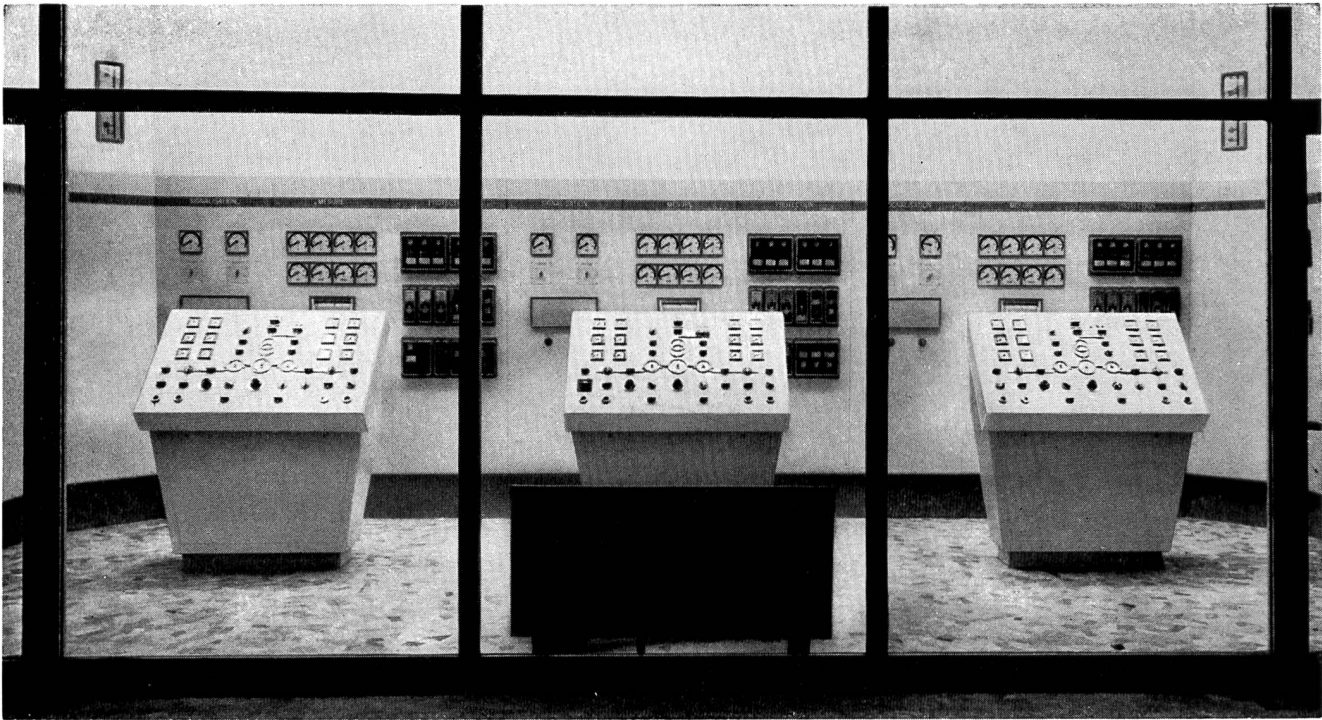
Schaltanlagen
Telephonzentralen
Steuer- und Sicherungsanlagen
Alarmanlagen
Nachrichtengeräte
Meßgeräte

Notbeleuchtung
Traktion
Bahnen
Straßenbahn und Trolleybus
Schiffahrt
Flugwesen

. . . DEN GEEIGNETEN AKKUMULATOR

Wir beraten Sie gerne.

LECLANCHÉ SA YVERDON



Kommandoräume — Schaltpulte — Schalttafeln — Fernsteuerungen — Leuchtschrifttasten
Offene oder gekapselte Hoch- und Niederspannungsanlagen — Trafostationen — Notstromanlagen

ELECTRO-TABLEAUX BIEL-BIENNE



ROTOVAR

1000-40 000 U/min

stufenlose

Fräs-, Schleif- und Poliermaschine
mit 2 biegsamen Wellen für

Turbinen- Revisionen

und andere Arbeiten

Verlangen Sie Angebot oder unverbindliche
Vorführung vom Hersteller

OTTO SUHNER AG. Brugg

Tel. (056) 4 14 22

Rascher und billiger mit Heliswiss



Lufttransporte bis 1000 kg
mit Helikoptern

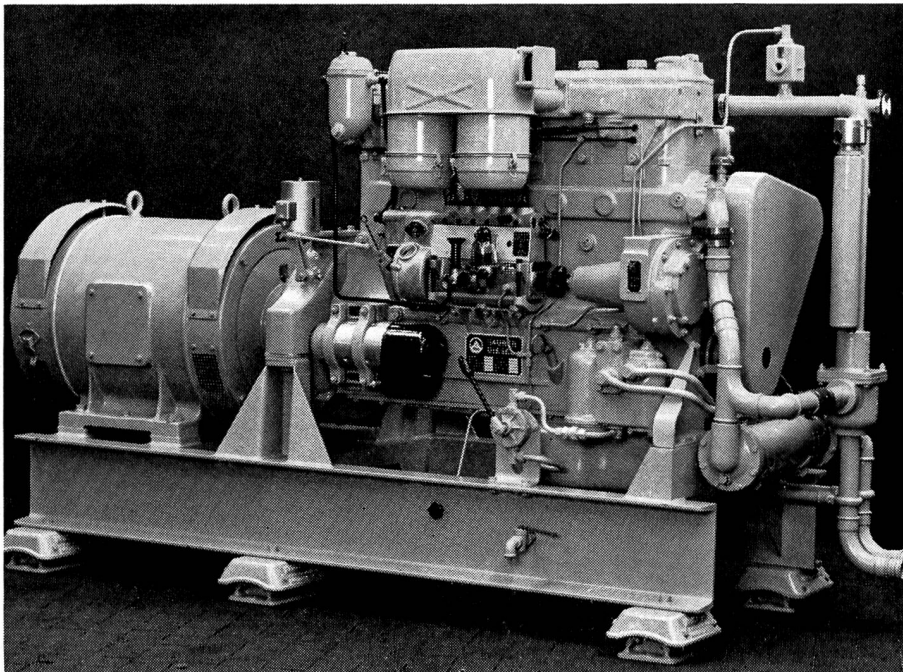
Frischbeton, Telefonstangen
Masten, Leitungsbau und
Kontrollen, Alphüttenversorgung
Schädlingsbekämpfung
Flugaufnahmen für
Vermessung und Werbung

Heliswiss



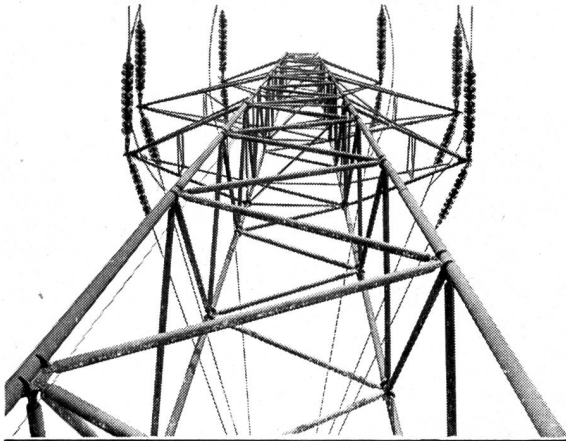
Schweizerische Helikopter AG
Flugplatz Bern-Belpmoos, 3123 Belp
Telefon 031 54 33 11 / 12 / 13

Einsatzleitung und technischer Dienst
Telefon 031 54 33 14 / 15



Bei plötzlichen Stromausfällen im Netz, müssen vor allem die telephonischen Verbindungen zwischen Kraftwerken, Unterwerken und Schaltstationen gesichert sein, um innert kürzester Frist die nötigen Umschaltungen im Verbundnetz anzuordnen. In wenigen Sekunden überbrückt eine SAURER-Notstromgruppe den Stromunterbruch. — Leistungen von 25—1600 PS.

AKTIENGESELLSCHAFT ADOLPH SAURER ARBON



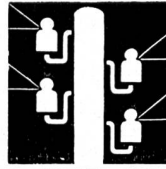
Installationen

Beratungen, Projektierungen für:
Stark- und Schwachstromanlagen,
Telephananlagen «Konzession A»,
Schaltanlagen

Leitungsbau

Hoch- und Niederspannung
Transformatorstationen
Baustromversorgungen
Verkabelungen

8038 Zürich, Speerstrasse 19
Telefon 051 / 45 96 45



Kull+Co.

Gebrüder DARANI



Hauptsitz: Faido

Filialen in Chur, Sitten und Kriens

Technisch-industrielle Malerei

Sandstrahlreinigung – Spritzmetallisierung –
Mechanische und chemische Entrostungsarbeiten.

Behandlung von Objekten jeder Art und Grösse
in unseren Werkstätten oder an Ort und Stelle.
SBB-Anschluss mit unserer Werkstatt in Bodio
(TI) und in Chamoson (VS)

Erstklassige Referenzen.

GEBRÜDER RÜTTIMANN ZUG

Aktiengesellschaft für Elektrische Unternehmungen

Telephon (042) 4 11 25

Hochspannungsleitungen bis 380 000 Volt

Transformatorstationen

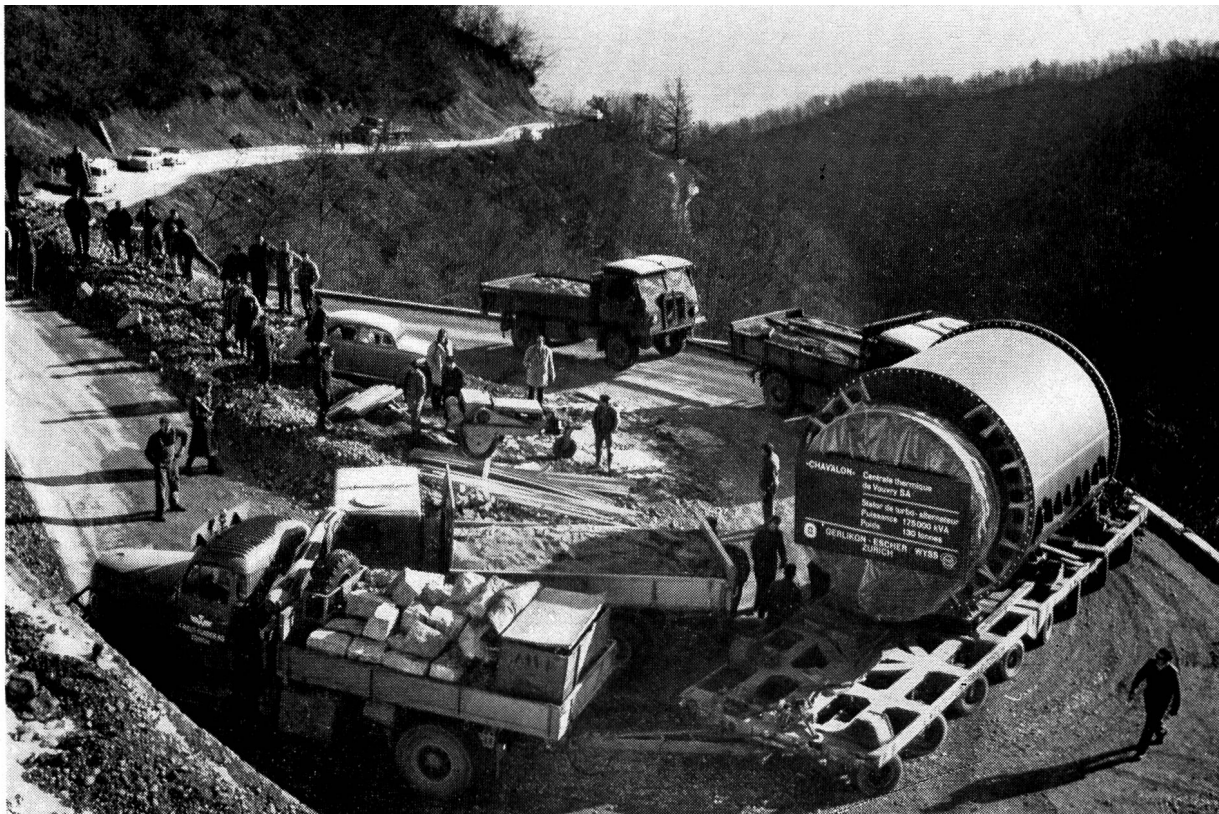
Ortsnetze

Kabelanlagen

Telephonlinien

Bahn- und Trolleybusleitungen

Schwebebahnen



Transport eines Stators der Gemeinschaftsabteilung Maschinenfabrik Oerlikon / Escher Wyss mit 130 Tonnen Gewicht von der Bahnstation Vouvry nach dem ersten thermischen Grosskraftwerk der Schweiz in Chavalon. Für Schwertransporte bis 300 Tonnen Stückgewicht und Fabrikumzüge haben unsere Spezialisten langjährige Erfahrung.

A. WELTI-FURRER A.G.

Hardstrasse 225, 8005 Zürich
Telefon 42 14 42

Bewährt im Bergbau der Welt

ZÜNDER
ZÜNDMASCHINEN
PRÜFGERÄTE
insbesondere
HOCHUNEMPFFINDLICHE
POLEX-ZÜNDER
KONDENSATOR-
ZÜNDMASCHINEN
und Prüfgeräte
hiefür

ZURIMEX AG.
ZUG SCHWEIZ ALPENSTRASSE 16
TEL. 042 43822/23
F.S. 58 394

VERTRETUNG DER F.A. SCHAFFLER & CO. • WIEN



Entreprise de Travaux Publics

Pierre Chapuisat, ingénieur

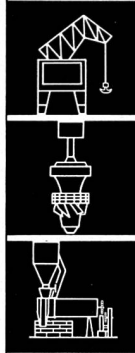
tous travaux souterrains

Lausanne Martigny

Die vollautomatische Zentralschmierung

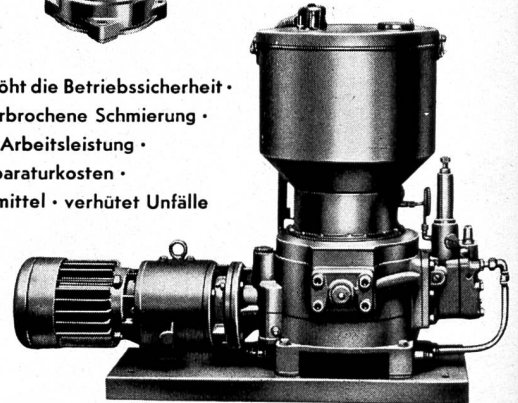
HELIOS

arbeitet ohne Überwachung:
1 – 500 Schmierstellen können
gleichzeitig beschickt werden



HELIOS
Schmierung

spart Zeit • erhöht die Betriebssicherheit •
sichert ununterbrochene Schmierung •
bringt höhere Arbeitsleistung •
verringert Reparaturkosten •
spart Schmiermittel • verhütet Unfälle



Bitte
verlangen Sie
Unterlagen

FRANZ GYSI SUHR-AARAU

AKTIENGESELLSCHAFT • TELEPHON (064) 2 39 66



SPIEGEL

GLAS

Drahtglas
Rohglas
Fensterglas
Glaserkitt

LAMEGO - Lüftungsfenster
Profilit-Verglasung
VERONDULIT-
Wellglas

GRÜNINGER

Glashandlung, Schleiferei, Spiegelfabrik

OLTEN + ZÜRICH 5/23

Aarburgerstr. 105
Tel. 062/5 34 66

Josefstr. 19
Tel. 051/42 52 10

FÖRDERBANDZUBEHÖR

Beratung
Projektierung
Montagebeihilfe
durch unsere
Fachtechniker

Tel. 061/43 55 55

STAHLBAU
LAIS & BASEL
ABTEILUNG FÖRDERBANDZUBEHÖR

Unser Lieferprogramm

GUMMI



Schläuche, Platten,
Formartikel, Profile,
Kleider, Stiefel, etc.

ASBEST



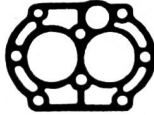
Packungen, Schnüre,
Platten, Gewebe,
Isolierbänder, Kleider

KUNST- STOFFE



Halb- und Fertigfabri-
kate in Kunststoffen,
wie Teflon, Nylon,
Vulkollan, Polyäthy-
len, PVC, etc.

DICH- TUNGEN



Gestanzte und
gedrehte Dichtungen,
Wellendichtungen,
O-Ringe, Manschetten

ANTRIEBS- ORGANE



Keilriemen und Keil-
riemenscheiben,
Kupplungen, Getriebe
Förderbänder

Angst+Pfister

8052 Zürich, Thurgauerstrasse 66, Tel. (051) 57 66 60
1211 Genève, 52, rue des Bains, Tel. (022) 24 73 61
7000 Chur, Gürtelstrasse 27, Tel. (081) 22 02 10
Milano, Via Ferrante Aporti 14, Tel. 204 12 41

OTTO FISCHER AG

Elektrotechnische Artikel en gros
Sihlquai 125 Zürich 5
Postfach 8023 Zürich ☎ 051/42 33 11

Ihr bewährter Lieferant
von Elektro-
Installationsmaterial

Lieferung nur an
konzessionierte Firmen

GIROUD OLMA

SCHNECKEN-PUMPEN für Kläranlagen

- ◆ solid gebaut
- ◆ verschiedene
Grössen

Giroud-Olma AG 4600 Olten

Maschinen- und Stahlbau

Telefon 062 5 40 17

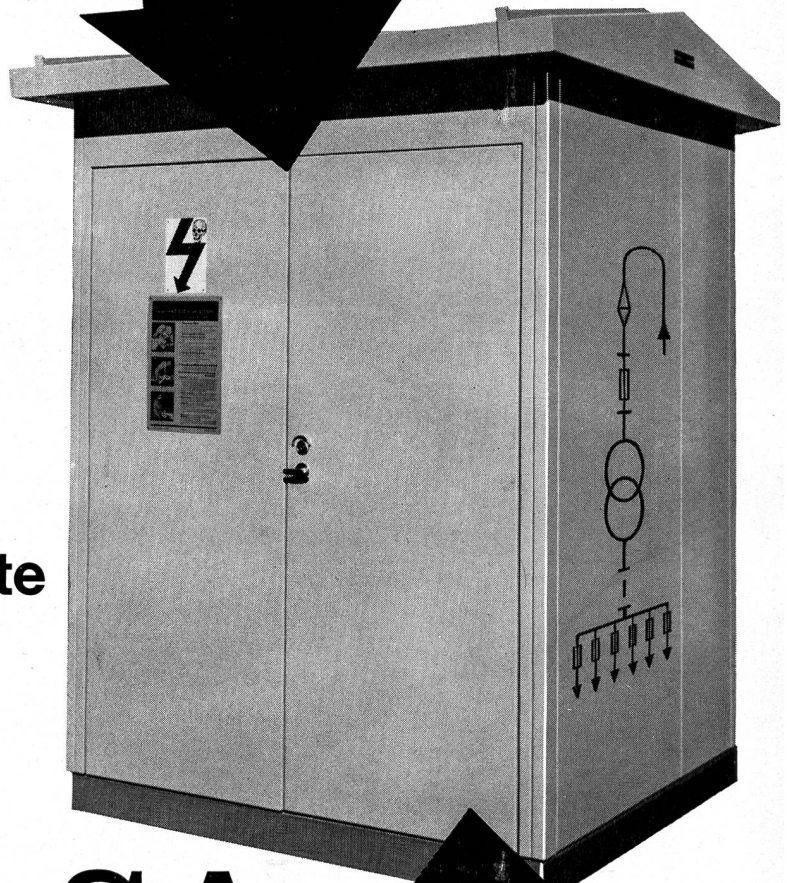


Wie wollen Sie
Ihre Baustrom-
Trafostation?

SO

aber SO

NEIN!



dann bestellen

Sie eine
stahlblechgeschützte
Station

160 oder 250kVA 12/24 kV ab Lager

bei

PANEL SA

PANEL SA PRÉVERENGES / VD
INSTALLATIONEN

GARDY SA GENÈVE
APPARATE

FÜR HOCH- UND NIEDERSpannung

P4G

HÄNY

Abwasserpumpen

für Unterführungen, Kläranlagen
und Fabrikentwässerung

Fäkalienpumpen

für öffentl. Anlagen und Wohnhäuser
mit Normschacht und automat. Steuerung

Unterwasserpumpen

mit 1-200 l/s Leistung

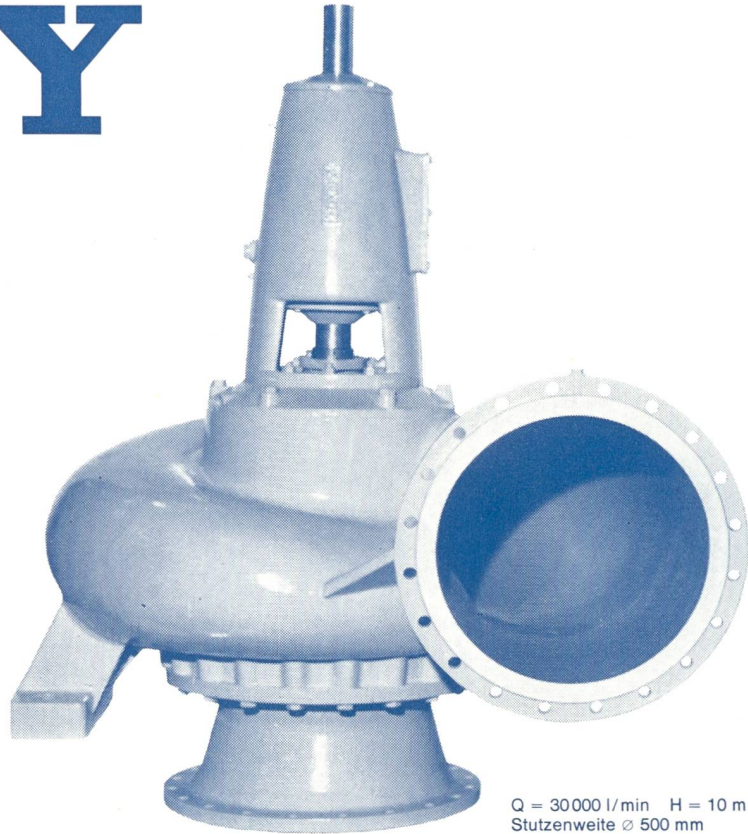
Bohrlochpumpen

Hochdruckpumpen

Niederdruckpumpen

Druckkesselanlagen

Selbstansaugende Pumpen



Q = 30000 l/min H = 10 m
Stutzenweite \varnothing 500 mm

Filter

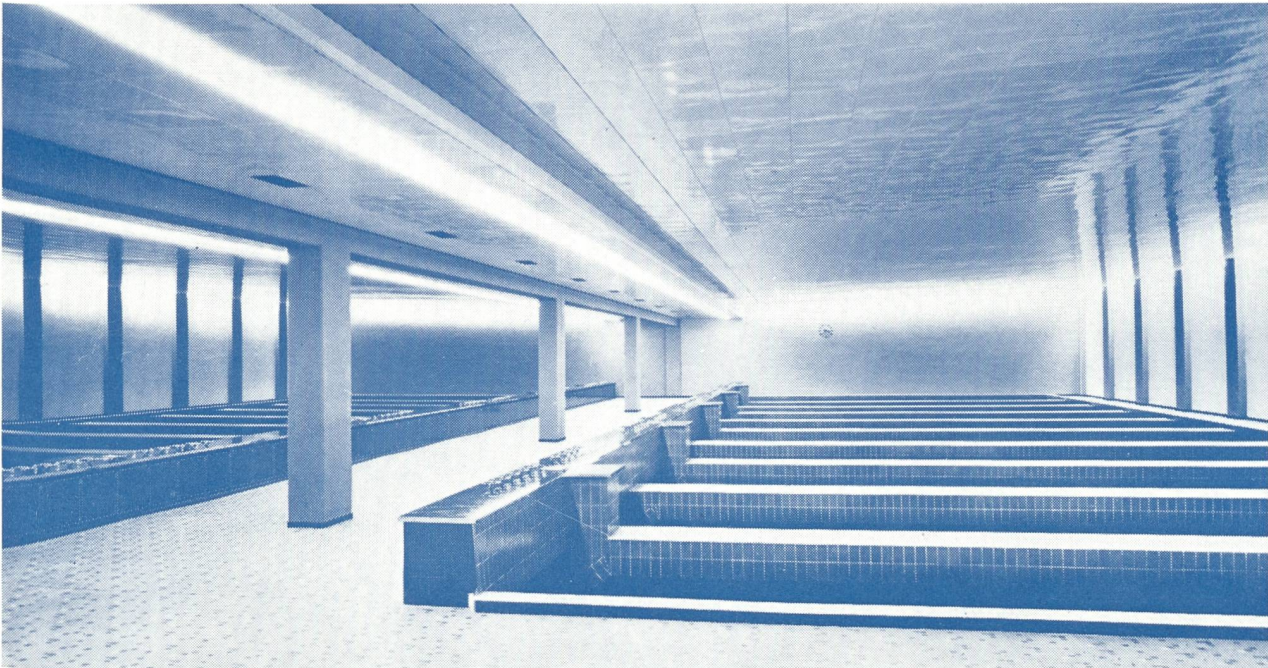
in offener und geschlossener Ausführung
für Wasserversorgungen in Städten, Dörfern, Fabriken

Schwimmbadfilter

für öffentliche Bäder, Hotels, Schulen und Private

HÄNY

Anlage Lange Erlen Basel
Tagesleistung 120 000 m³

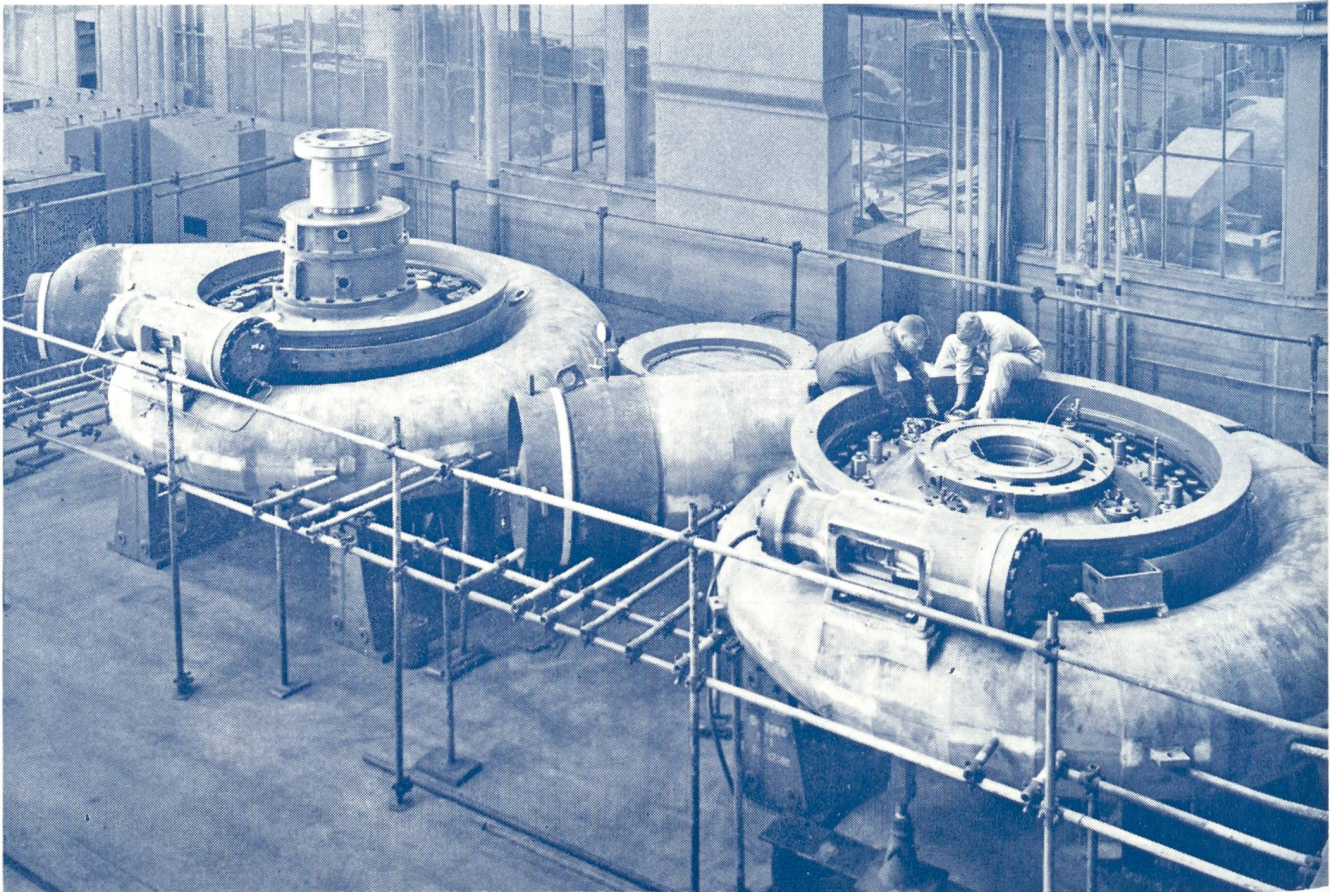


Häny & Cie

Pumpen und Wasseraufbereitungsanlagen 8706 Meilen Tel. 051-730555

SULZER

Speicherpumpen und Pumpenturbinen für hydraulische Kraftwerke



Werkmontage zweier der vier Sulzer®-Pumpenturbinen mit einer Leistung von je 40000 kW für die Zentrale Robiei der Maggia-Kraftwerke AG, Locarno (Schweiz).

1395

Für den wirtschaftlichen Betrieb von thermischen und Atom-Kraftwerken, das heißt durchgehendes Fahren im Grundlastbetrieb, erlangen Pumpspeicherwerke zunehmend größere Bedeutung. In Verbindung mit den erstgenannten Anlagen ermöglichen sie die Ausnützung von Abfallstrom in Zeiten schwacher Netzbelastung zur Pumpspeicherung von Wasser in Staubecken und dessen spätere Wiederverwendung im Turbinenbetrieb zur Spitzenlastdeckung.

Wir verwirklichen neuzeitliche hydraulische Lösungen bei Pumpspeicheranlagen, insbesondere durch Anwendung hoher Stufendrucke und hoher Drehzahlen bei Spitzenwirkungsgraden.

Ausgedehnte Studien und Versuche auf dem Gebiet der Pumpenturbinen und der erfolgreiche Betrieb solcher Maschinen befähigen uns, Ihnen die modernste Konzeption anzubieten. Pumpenturbinen gestatten das Zusammenfassen von Energieaufnahme

und -abgabe in einer einzigen Maschine. Daraus ergeben sich niedrigere Anschaffungs- und Baukosten sowie Vereinfachung der Anlage und des Betriebes.

Pumpenturbinen bauen wir in Zusammenarbeit mit der English Electric Co.

Gebrüder Sulzer, Aktiengesellschaft
8401 Winterthur/Schweiz

SULZER