

Zeitschrift: Wasser- und Energiewirtschaft = Cours d'eau et énergie
Herausgeber: Schweizerischer Wasserwirtschaftsverband
Band: 60 (1968)
Heft: 1-2

Werbung

Nutzungsbedingungen

Die ETH-Bibliothek ist die Anbieterin der digitalisierten Zeitschriften. Sie besitzt keine Urheberrechte an den Zeitschriften und ist nicht verantwortlich für deren Inhalte. Die Rechte liegen in der Regel bei den Herausgebern beziehungsweise den externen Rechteinhabern. [Siehe Rechtliche Hinweise.](#)

Conditions d'utilisation

L'ETH Library est le fournisseur des revues numérisées. Elle ne détient aucun droit d'auteur sur les revues et n'est pas responsable de leur contenu. En règle générale, les droits sont détenus par les éditeurs ou les détenteurs de droits externes. [Voir Informations légales.](#)

Terms of use

The ETH Library is the provider of the digitised journals. It does not own any copyrights to the journals and is not responsible for their content. The rights usually lie with the publishers or the external rights holders. [See Legal notice.](#)

Download PDF: 07.02.2025

ETH-Bibliothek Zürich, E-Periodica, <https://www.e-periodica.ch>

STAG

transportiert Zement für
Grossbaustellen
auf der ganzen Welt

STAG

exportiert die modernsten
Transportfahrzeuge für Zement



STAG-Anhängerzug auf 5 Achsen. Spezialkonstruktion für die Türkei. 36 t Gesamtgewicht, 24 t Nutzlast, 2 Aluminiumbehälter.
Einsatzort: Keban-Damm, Türkei.

STAG

Aktiengesellschaft
7304 MAIENFELD
Telefon 085 9 19 02
Telex 7 42 69

Erfahren, zuverlässig
leistungsfähig

Tochtergesellschaften:

STAG Staubgut-Transport-Ges. m. b. H., Schruns, Oesterreich
STAG Bulk Equipment (Pty.) Ltd., Johannesburg, South Africa

Der richtige Entscheid Stahlguss von **+GF+**

Dieses Gebläserad für ein Atomkraftwerk wiegt 273 kg.

Die Herstellung eines solchen Gussstückes erfordert:

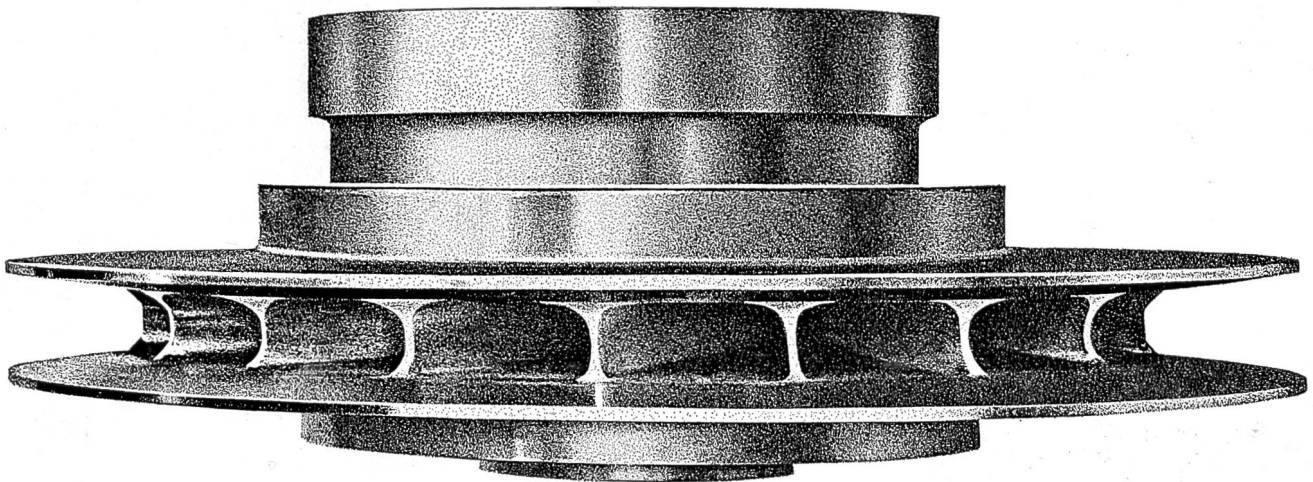
- eine getreue Wiedergabe des aerodynamischen Profils zur Sicherstellung eines maximalen Wirkungsgrades
- einwandfreie Gussqualität, «Nuklear-Qualität», 100%ig geröntgt
- ein isotropes Metall und die hohen mechanischen Eigenschaften unserer rostfreien, martensitischen Stahlsorte COR 134.80 (C max. 0.08 %, Cr 12.5 %, Ni 3.8 %, Mo 0.5 %):

Zugfestigkeit	80-90 kg/mm ²
Streckgrenze, min.	60 kg/mm ²
Dehnung, min.	15 %
Kerbzähigkeit VSM, min.	8 kgm/cm ²

Mit der Ausführung solch schwieriger, wie auch einfacherer Gussstücke sind die +GF+ Stahlgießereien bestens vertraut.

Die +GF+ Fabrikationseinrichtungen und die angewandten Kontrollverfahren entsprechen dem neuesten Stand der Forschung und der Technik. Zudem verfügen die +GF+ Giesserei-Fachleute über ein einzigartiges Kapital an Erfahrungen und Kenntnissen, das sie voll und ganz in Ihre Dienste stellen möchten.

Der einzig richtige Entscheid ist darum: Stahlguss von +GF+



Georg Fischer Aktiengesellschaft, Schaffhausen

Postadresse: 8201 Schaffhausen
Telephon: (053) 8 11 11 Telex: 7 62 22 geofischer schf

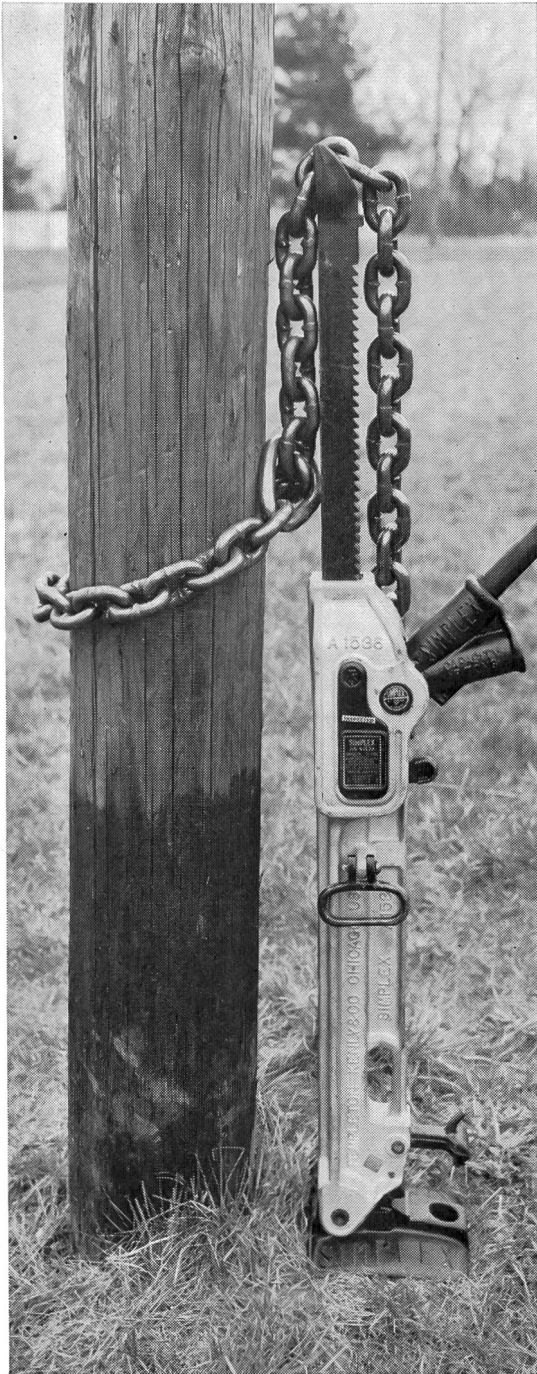
Leistungsfähig unterstützt
die schweizerische Zementindustrie
Ingenieure und Unternehmer
beim raschen Bau der Talsperren

E. G. Portland Zürich



EIN FACHPROGRAMM DER QUALITÄT

Spezialwinden für Leitungsbau und Transformatoren-Revision



A-1538, die einzige Mastenwinde mit legiertem **Aluminiumgehäuse**. Wiegt nur 28 kg mit 56 cm Hub und 15 t Tragkraft, daher besonders handlich. Der Gelenkfuss passt sich den Masten und Bodenverhältnissen an. Die Winde eignet sich sowohl für Holz- als auch für Betonmasten.



321, Kabeltrommelwinde 10 t mit 5 Auflagestellen für Trommeln von 50 bis 240 cm Ø und mehr. Weitere Modelle 5 und 10 t mit Stahl- oder legiertem **Aluminiumgehäuse** und hydr. Trommelböcke bis 45 t mit verschiedenen Hubhöhen sind lieferbar.



1510-5010, **mechanische** Präzisionshebeböcke 13,5 bis 45 t, 127 bis 228 mm Hub, mit Stahl- oder legiertem **Aluminiumgehäuse**. Die ideale Transformatorenwinde mit präziser Betätigung, sehr leicht und kompakt gebaut. Der Kolben wird sich auch nach langer Belastungszeit oder durch Erschütterung nie senken.

Ab Lager durch:

L. Meili & Co.
8046 Zürich

Zehntenhausstrasse 63
Telefon 051 57 03 30



Coupon (bitte einsenden mit genauer Adresse und Zeichen). Wir wünschen Unterlagen über Masten- und Kabeltrommelwinden. — Transformatoren-Hebeböcke — Stock- und Spindelwinden — Zieh-, Stoss- und Spannwinden — Anreisswinden — Standard- und Gelenkfusswinden — Hydr. Hebeböcke. (Zutreffendes bitte unterstreichen) WE

19	0 5 7 2	0 5 7 2	0 5 7 2	0 5 7 2	0 5 7 2	0 5 7 2	0 5 7 2
	0 6 1 0	0 6 1 0	0 6 1 0	0 6 1 0	0 6 1 0	0 6 1 0	0 6 1 0
	0 6 3 4	0 6 3 4	0 6 3 4	0 6 3 4	0 6 3 4	0 6 3 4	0 6 3 4
	0 4 8 8	0 4 8 8	0 4 8 8	0 4 8 8	0 4 8 8	0 4 8 8	0 4 8 8
	0 3 9 8	0 3 9 8	0 3 9 8	0 3 9 8	0 3 9 8	0 3 9 8	0 3 9 8
18	0 4 0 8	0 4 0 8	0 4 0 8	0 4 0 8	0 4 0 8	0 4 0 8	0 4 0 8
	0 4 7 4	0 4 7 4	0 4 7 4	0 4 7 4	0 4 7 4	0 4 7 4	0 4 7 4
	0 5 3 6	0 5 3 6	0 5 3 6	0 5 3 6	0 5 3 6	0 5 3 6	0 5 3 6
	0 5 6 0	0 5 6 0	0 5 6 0	0 5 6 0	0 5 6 0	0 5 6 0	0 5 6 0
17	0 5 9 4	0 5 9 4	0 5 9 4	0 5 9 4	0 5 9 4	0 5 9 4	0 5 9 4
	0 6 2 2	0 6 2 2	0 6 2 2	0 6 2 2	0 6 2 2	0 6 2 2	0 6 2 2
	0 7 0 6	0 7 0 6	0 7 0 6	0 7 0 6	0 7 0 6	0 7 0 6	0 7 0 6
	0 7 8 4	0 7 8 4	0 7 8 4	0 7 8 4	0 7 8 4	0 7 8 4	0 7 8 4
16	0 8 2 0	0 8 2 0	0 8 2 0	0 8 2 0	0 8 2 0	0 8 2 0	0 8 2 0
	0 8 2 8	0 8 2 8	0 8 2 8	0 8 2 8	0 8 2 8	0 8 2 8	0 8 2 8
	0 8 6 0	0 8 6 0	0 8 6 0	0 8 6 0	0 8 6 0	0 8 6 0	0 8 6 0
	0 8 7 8	0 8 7 8	0 8 7 8	0 8 7 8	0 8 7 8	0 8 7 8	0 8 7 8
15	0 8 6 2	0 8 6 2	0 8 6 2	0 8 6 2	0 8 6 2	0 8 6 2	0 8 6 2
	0 8 2 8	0 8 2 8	0 8 2 8	0 8 2 8	0 8 2 8	0 8 2 8	0 8 2 8
	0 8 1 0	0 8 1 0	0 8 1 0	0 8 1 0	0 8 1 0	0 8 1 0	0 8 1 0
	0 8 0 0	0 8 0 0	0 8 0 0	0 8 0 0	0 8 0 0	0 8 0 0	0 8 0 0
14	0 8 0 6	0 8 0 6	0 8 0 6	0 8 0 6	0 8 0 6	0 8 0 6	0 8 0 6
	0 7 7 0	0 7 7 0	0 7 7 0	0 7 7 0	0 7 7 0	0 7 7 0	0 7 7 0
	0 6 9 2	0 6 9 2	0 6 9 2	0 6 9 2	0 6 9 2	0 6 9 2	0 6 9 2
	0 6 0 8	0 6 0 8	0 6 0 8	0 6 0 8	0 6 0 8	0 6 0 8	0 6 0 8
13	0 5 7 8	0 5 7 8	0 5 7 8	0 5 7 8	0 5 7 8	0 5 7 8	0 5 7 8
	0 6 5 0	0 6 5 0	0 6 5 0	0 6 5 0	0 6 5 0	0 6 5 0	0 6 5 0
	0 8 1 8	0 8 1 8	0 8 1 8	0 8 1 8	0 8 1 8	0 8 1 8	0 8 1 8
	0 9 0 4	0 9 0 4	0 9 0 4	0 9 0 4	0 9 0 4	0 9 0 4	0 9 0 4
12	0 9 8 2	0 9 8 2	0 9 8 2	0 9 8 2	0 9 8 2	0 9 8 2	0 9 8 2
	1 0 0 0	1 0 0 0	1 0 0 0	1 0 0 0	1 0 0 0	1 0 0 0	1 0 0 0
	1 0 0 2	1 0 0 2	1 0 0 2	1 0 0 2	1 0 0 2	1 0 0 2	1 0 0 2
	0 9 6 8	0 9 6 8	0 9 6 8	0 9 6 8	0 9 6 8	0 9 6 8	0 9 6 8
11	0 9 4 8	0 9 4 8	0 9 4 8	0 9 4 8	0 9 4 8	0 9 4 8	0 9 4 8
	0 9 1 8	0 9 1 8	0 9 1 8	0 9 1 8	0 9 1 8	0 9 1 8	0 9 1 8
	0 8 9 2	0 8 9 2	0 8 9 2	0 8 9 2	0 8 9 2	0 8 9 2	0 8 9 2
	0 8 5 0	0 8 5 0	0 8 5 0	0 8 5 0	0 8 5 0	0 8 5 0	0 8 5 0
10	0 8 2 6	0 8 2 6	0 8 2 6	0 8 2 6	0 8 2 6	0 8 2 6	0 8 2 6
	0 7 9 2	0 7 9 2	0 7 9 2	0 7 9 2	0 7 9 2	0 7 9 2	0 7 9 2
	0 7 5 8	0 7 5 8	0 7 5 8	0 7 5 8	0 7 5 8	0 7 5 8	0 7 5 8
	0 7 0 4	0 7 0 4	0 7 0 4	0 7 0 4	0 7 0 4	0 7 0 4	0 7 0 4
9	0 6 7 0	0 6 7 0	0 6 7 0	0 6 7 0	0 6 7 0	0 6 7 0	0 6 7 0
	0 7 5 6	0 7 5 6	0 7 5 6	0 7 5 6	0 7 5 6	0 7 5 6	0 7 5 6
	0 7 7 6	0 7 7 6	0 7 7 6	0 7 7 6	0 7 7 6	0 7 7 6	0 7 7 6
	0 7 8 0	0 7 8 0	0 7 8 0	0 7 8 0	0 7 8 0	0 7 8 0	0 7 8 0
8	0 7 6 6	0 7 6 6	0 7 6 6	0 7 6 6	0 7 6 6	0 7 6 6	0 7 6 6
	0 7 4 0	0 7 4 0	0 7 4 0	0 7 4 0	0 7 4 0	0 7 4 0	0 7 4 0
	0 6 9 2	0 6 9 2	0 6 9 2	0 6 9 2	0 6 9 2	0 6 9 2	0 6 9 2
	0 6 4 8	0 6 4 8	0 6 4 8	0 6 4 8	0 6 4 8	0 6 4 8	0 6 4 8
7	0 6 1 6	0 6 1 6	0 6 1 6	0 6 1 6	0 6 1 6	0 6 1 6	0 6 1 6
	0 5 8 0	0 5 8 0	0 5 8 0	0 5 8 0	0 5 8 0	0 5 8 0	0 5 8 0
	0 5 3 4	0 5 3 4	0 5 3 4	0 5 3 4	0 5 3 4	0 5 3 4	0 5 3 4

Einfachdrucker NAA...

Diagrammdrucker NAB...

Doppeldrucker NAC...

Codedrucker NAD...

3469 S



MAXIPRINT® - Typenreihe zur Erfassung von Mittelwerten und Mengen

MAXIPRINT, Grundlage Ihrer Tarifpolitik, schafft klare Verhältnisse in der Energieverrechnung. Eindeutig liegen die ermittelten Werte auf dem Registrierstreifen in Form von Zahlen fest. MAXIPRINT, auf Energieverrechnung ausgerichtet, wird dem Vertrauen aller Partner eines Tarifvertrages gerecht. Denn Genauigkeit und Zuverlässigkeit sind durch die vielen tausend Apparate, die überall in der Welt eingesetzt sind, erwiesen. Die Typenreihe MAXIPRINT umfaßt 4 Grundausführungen: Der Einfachdrucker NAA... druckt eine Zahlenkolonne in Klar-

druck. Der Diagrammdrucker NAB... druckt eine Zahlenkolonne und ein Punktediagramm, das die Bewegungen des Verbrauchs optisch darstellt und das Auffinden von Maximumwerten erleichtert. Der Doppeldrucker NAC... druckt zwei Zahlenkolonnen, wobei das Duplikat dem Kunden als Rechnungsbeleg dient. Der Codedrucker NAD... druckt Klardruck und Codedruck. Dadurch ergibt sich die Möglichkeit, die Streifen für Verrechnung und Statistik maschinell auszuwerten. Alle Apparate der Typenreihe MAXIPRINT können mit verschiedenen Zusätzen und Tarifeinrichtungen ausgerüstet werden.

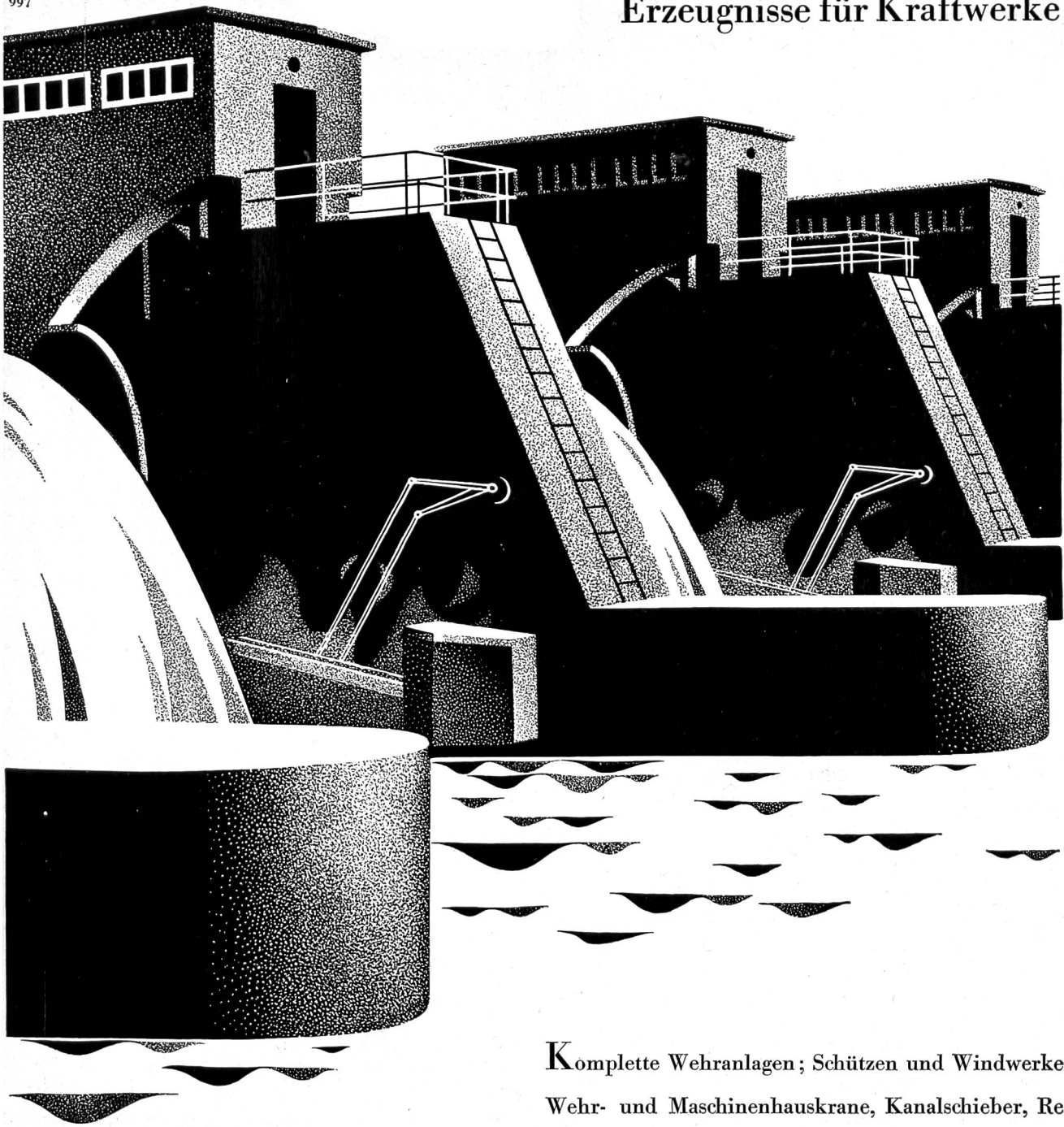
LANDIS & GYR

LANDIS & GYR AG
ZUG

042 425 25



Elektrizitätszähler
Fernwirktechnik
Wärmetechnik
Rundsteuerung
Kernphysik

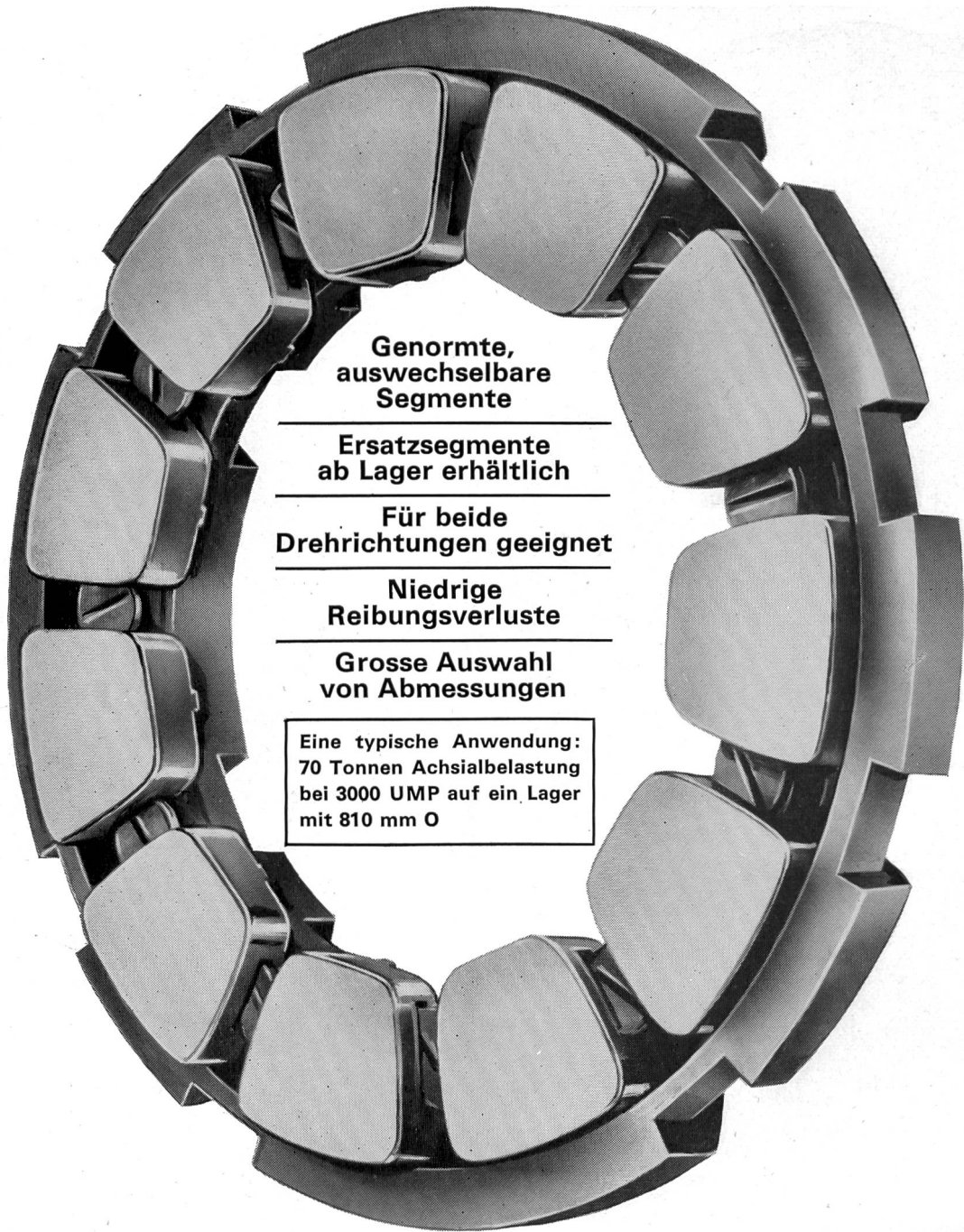


VON ROLL

VON ROLL AG. Werk Bern, 3001 Bern

Werk Klus, 4710 Klus

Komplette Wehranlagen; Schützen und Windwerke, Wehr- und Maschinenhauskrane, Kanalschieber, Rechenreinigungsmaschinen; Kugel- und Ringschieber sowie Drosselklappen, als Turbinen- und Pumpenschieber, automatisch arbeitende Rohrbruchsicherheitsorgane sowie Grundablässe; Hochdruckarmaturen, Leitungsnetze für Öl- und Kühlwasseranlagen; Stand- und Luftseilbahnen für Personen- und Materialtransporte; Baumaschinen für den Stauwehrrbau.



**Genormte,
auswechselbare
Segmente**

**Ersatzsegmente
ab Lager erhältlich**

**Für beide
Drehrichtungen geeignet**

**Niedrige
Reibungsverluste**

**Grosse Auswahl
von Abmessungen**

**Eine typische Anwendung:
70 Tonnen Achsialbelastung
bei 3000 UMP auf ein Lager
mit 810 mm O**

**ALLE DIMENSIONEN
BEREITS ERFOLGREICH**

GLACIER

IM EINSATZ

SEGMENT ACHSIALLAGER

Lassen Sie sich durch uns über Segment-Achsiallager beraten. Für vollständige Informationen verlangen Sie das Handbuch Nr. 5 für den Konstrukteur, in deutscher Sprache. Auf Anfrage der Direktion werden wir gerne an jede Firma für sämtliche Konstrukteure die notwendige Anzahl von Handbüchern senden. Wir werden ferner jedem Konstrukteur ein Exemplar senden, der dasselbe mit dem Briefkopf seiner Firma verlangt.



THE GLACIER METAL COMPANY LIMITED · ALPERTON · WEMBLEY · MIDDLESEX
TRISTAR A. G. CHENE-BOURG/GENF SCHWEIZ Telefon (022) 35 81 30



BEWÄHRT

in der Gruben-
praxis, im
Tunnel- und
Stollenbau
der Welt

Hochunempfindliche
POLEX-Zünder

Zünder

für jeden Anwendungszweck

**Kondensator-
Zündmaschinen**

für alle Bedarfsfälle

**Ohmmeter
und
Prüfgeräte**



ZURIMEX AG

ZUG/SCHWEIZ, ALPENSTRASSE 16
Tel. 042 43822/23
FS 58 394

VERTRETUNG DER Fa.

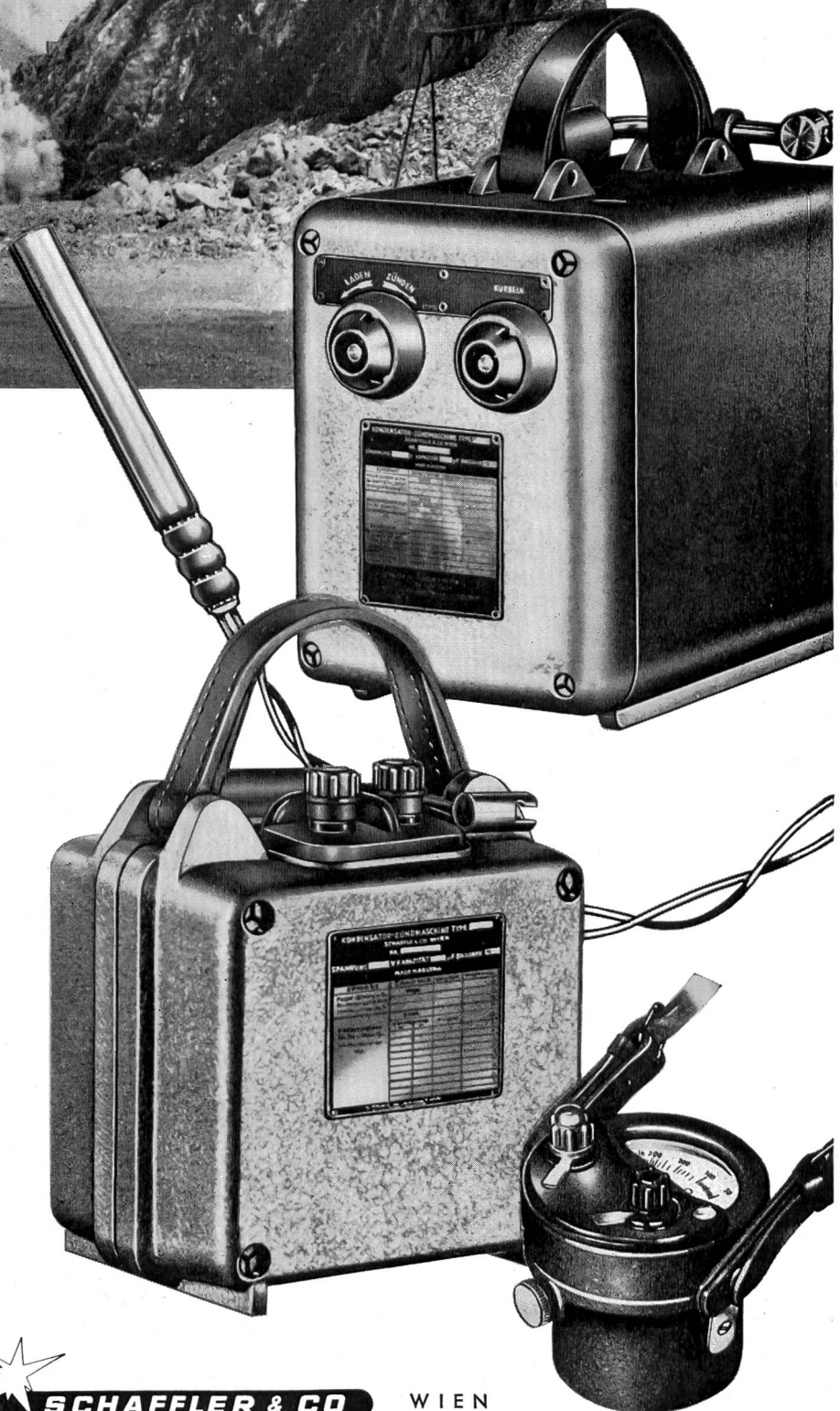


SCHAFFLER & CO

WIEN

REPARATUR-SERVICE

FIRMA LOUIS DELAZZER · ST. MORITZ (GR)





CATERPILLAR

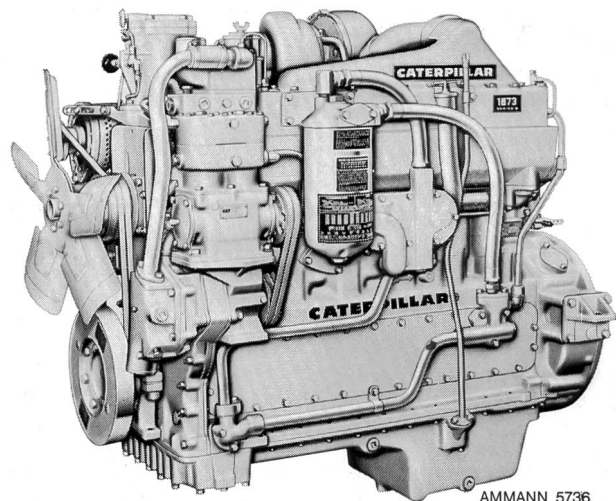
MOTOREN

in Baumaschinen sind Ihnen bestimmt bekannt. Ueber ihre Leistungen, ihre grosse Zuverlässigkeit und Dauerhaftigkeit sind Sie orientiert. Aber wissen Sie, dass CATERPILLAR-Dieselmotoren von 50 bis 1550 PS Leistung herstellt, welche je nach Typ für ganz besondere Zwecke konstruiert sind? Typische Beispiele, wo sich CATERPILLAR-Dieselmotoren als Antriebsquelle bewähren, sind:

- Notstrom-Gruppen
- Lokomotiven
- Schiffe
- Lastwagen
- Baumaschinen
- Generatoren
- Pumpen

Fragen Sie uns an, wir sind überzeugt, dass wir den passenden CATERPILLAR-Dieselmotor für Sie haben.

Und ausser den hohen Leistungen, der grossen Zuverlässigkeit der CATERPILLAR-Motoren finden Sie bei uns



Qualität + Kundendienst

CATERPILLAR und CAT sind eingetragene Schutzmarken der CATERPILLAR TRACTOR Co.

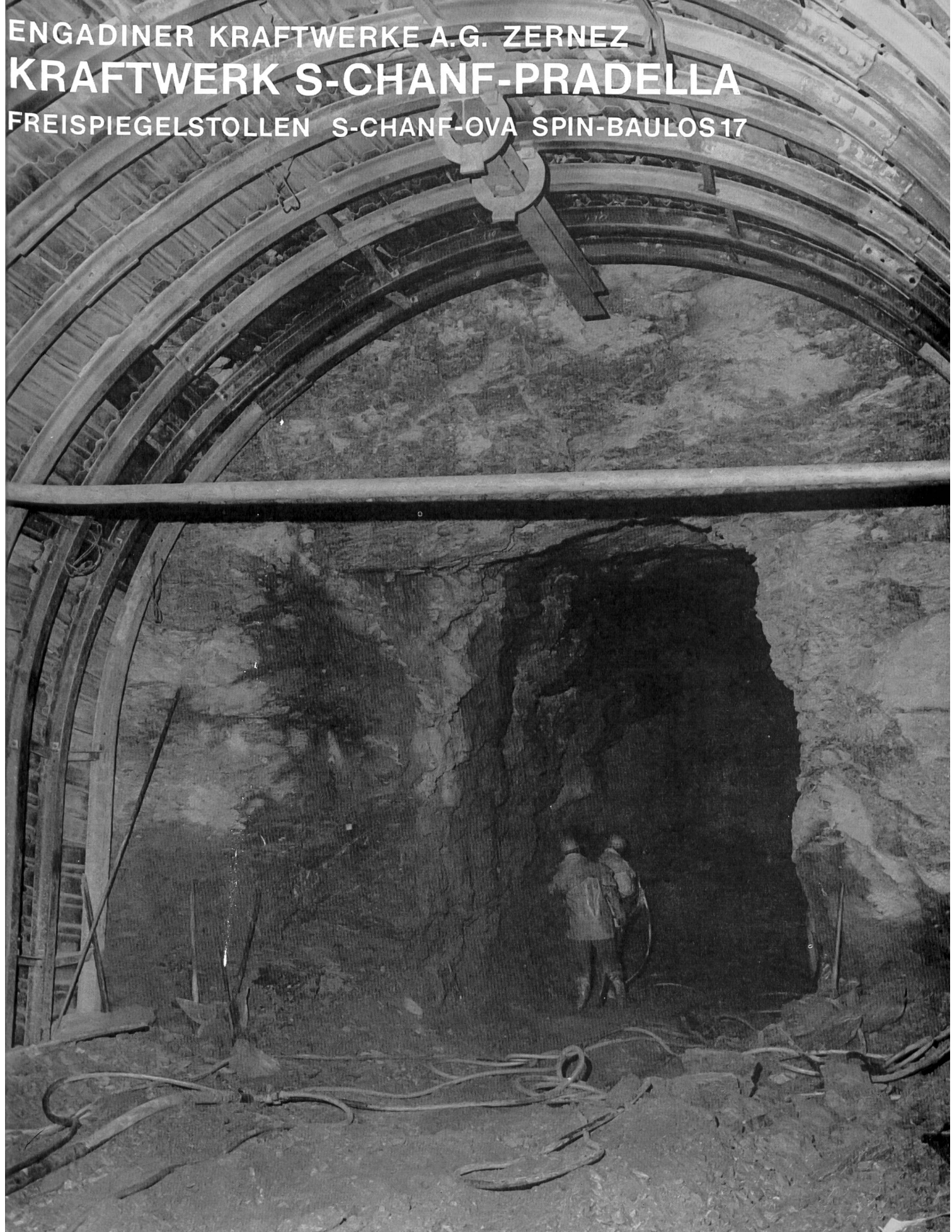
ULRICH AMMANN

Baumaschinen AG

☎ 063 / 227 02 + 25122

4900 Langenthal

ENGADINER KRAFTWERKE A.G. ZERNEZ
KRAFTWERK S-CHANF-PRADELLA
FREISPIEGELSTOLLEN S-CHANF-OVA SPIN-BAULOS 17



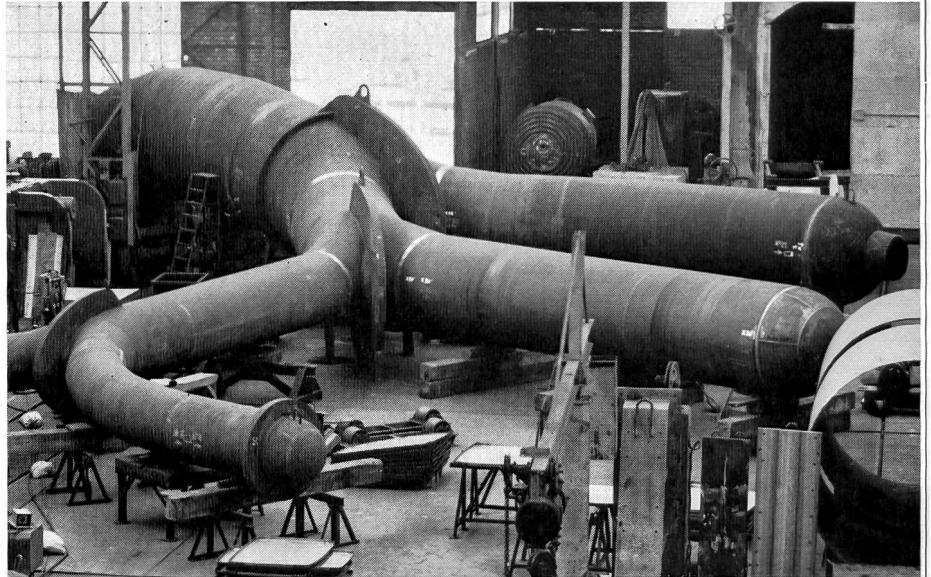
GEBRÜDER GRUNER
INGENIEURBUREAU
BASEL

TORNO A.G.
BAUUNTERNEHMUNG-INGENIEURBUREAU
S-CHANF (GR)



GIOVANOLA FRERES S.A.
1870 MONTHÉY

REPARTITEURS
CONDUITES FORCÉES
PUITS BLINDÉS
BACHES — CARCASSES
VANNES ETC.



CONSTRUCTIONS
METALLIQUES ET
MECANIQUES

Essais d'atelier du répartiteur de la Centrale de Bitsch — Pression: 143 atm.

Millimeter-
Logarithmen-
Lichtpaus- und
Paus-

papiere

Reproduktionen jeder Art



Ed. Aerni-Leuch Bern

Isoliermaterial Isolierlacke Isolierte Drähte und Kabel

für jeden Zweig
der Elektrotechnik

Soflex-Kabel (Isolation PVC)
Tdc – Tdcv – Tdc-aT – Tdcv-aT – Tdc-aF – Tdc-aR
Installationsdrähte und -seile bis 500 mm²
für Starkstrom-Niederspannungsanlagen

Strahlenschutzmaterial Durotenax 521.20
(Antiradiolit)

Schichtpressstoffe:
Dellit-Hartpapier für Schalttafeln
Vetronit-Hartglasgewebe für mechanisch und elektrisch
beanspruchte Konstruktionsteile
Kupferkaschiertes Hartpapier und Hartglasgewebe
für gedruckte Schaltungen

Lacktuch – Lackglasseide – Samicatherm –
Samicanit – Mikafolium – Samicafolium –
Mica- und Samica-Glasseidenbänder

Silix- und Asbestit-Drähte mit Glas- und
Asbestfasern isoliert
Thermex-Lackdraht
Daglas SIB Glasseide-isolierte Wickeldrähte
Polyimidband-isolierte Wicklungsdrähte

Steatit, keramische Isolierteile

Ofentrocknende Imprägnier- und Ueberzugslacke –
Lufttrocknende Ueberzugslacke – Lösungsmittelfreie
Lacke – Klebelacke – Kompounde und Wachse –
Isolierkitte (Spachtel- und Füllmassen) –
Speziallacke

Wir stehen mit Dokumentationen und
technischer Beratung gerne zu Diensten.

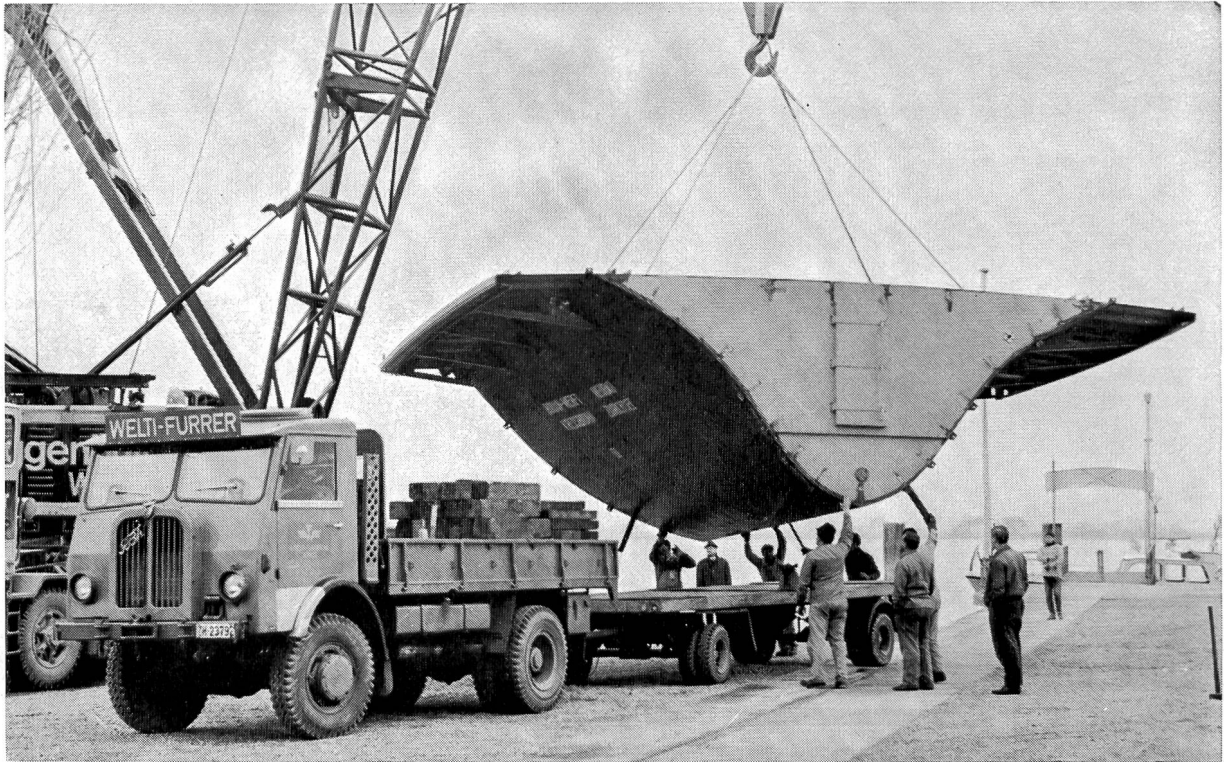
Telefon 061 80 21 21 / 80 14 21 – Telex 62479



Soflex-Kabel
Typ Tdc-aF

ISOLA

Schweizerische Isola-Werke
Breitenbach



Ein in neun Teile zerlegtes, neues Zürichseeschiff wurde in Ermatingen mit einem 110-Tonnen-Kran auf neun Spezialfahrzeuge unserer Firma verladen. Trotz der ausserordentlichen Dimensionen einzelner Teile (auf dem Bild) erfolgte der Transport vom Boden- nach dem Zürichsee ohne grössere Schwierigkeiten.

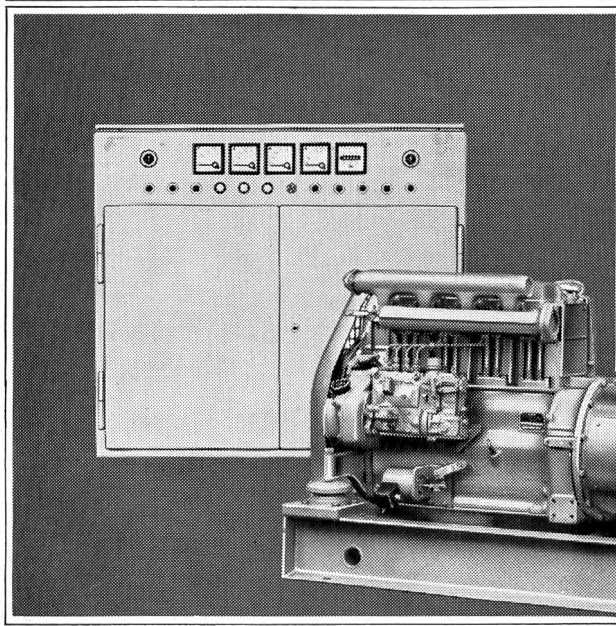
Für Schwertransporte bis zu 300 Tonnen Stückgewicht haben unsere Spezialisten langjährige Erfahrung. Auch Fabrikumzüge gehören zum Aufgabenkreis unserer Schwertransport-Abteilung.



A. WELTI-FURRER A. G.

Hardstrasse 225, 8005 Zürich, Telefon (051) 44 12 11


SIEMENS



Diesel-Notstromaggregat 25 kVA, 50 Hz, 380 V
mit Schaltschrank für Automatik

Notstromanlagen

kurzfristig lieferbar

Notstromanlagen schützen vor Stromausfall und gleichen Spitzenbelastungen aus.

Unsere Dieselgruppen entsprechen den schweizerischen Vorschriften für Zivilschutz. Wir liefern anschlussfertige Ausführungen jeder Grösse.

Verschiedene Referenzanlagen stehen zur Verfügung. Verlangen Sie bitte unverbindliche Beratung und Offerte.

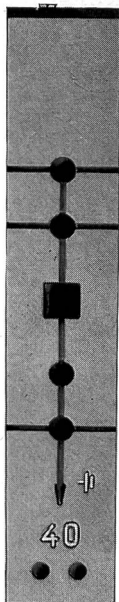
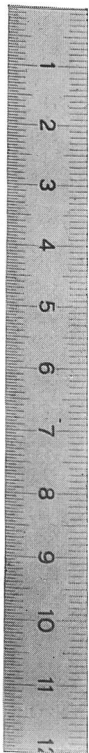
SIEMENS

Elektrizitätserzeugnisse AG.

8021 Zürich, Telefon 051/25 36 00

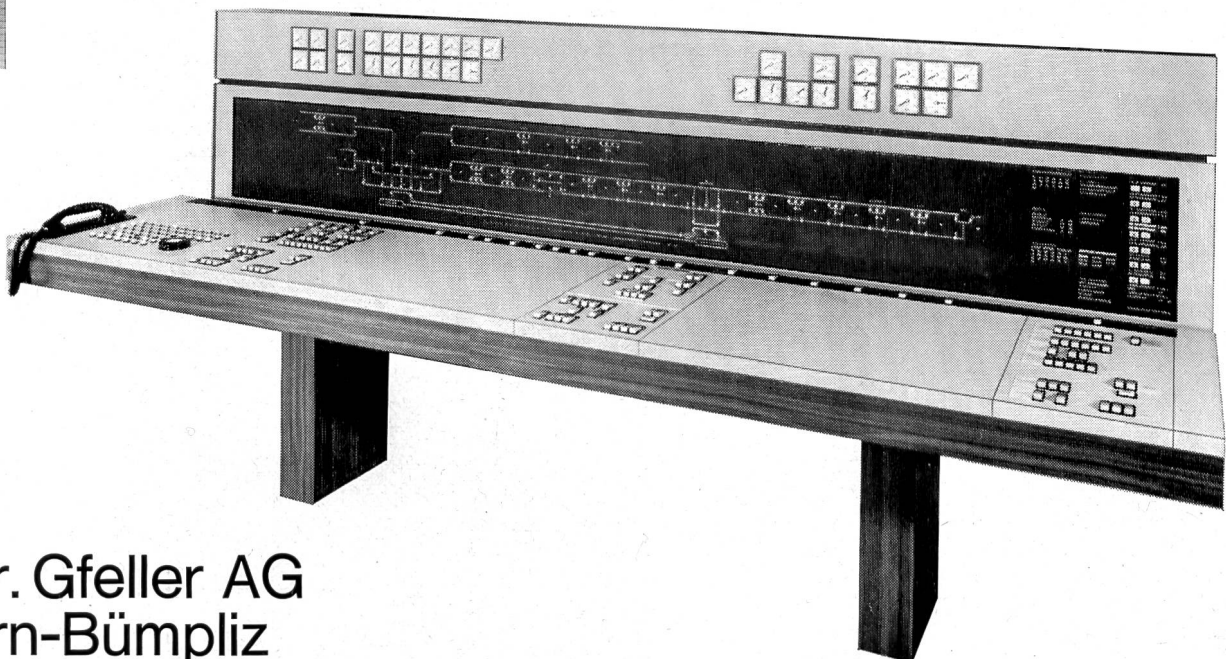
1020 Renens-Lausanne, Téléphone 021/34 96 31

Steuerung und Ueberwachung von Gruppen- und Verbands-Wasserwerken



ASM-Anwahlsteuerung mit steckbaren Leuchtbildmodul bietet folgende Vorteile:

- maximaler Ueberblick über den Schaltzustand
- einfache Bedienung



Chr. Gfeller AG
Bern-Bümpliz

SCHNECKEN- PUMPEN

zur Förderung von rohen Abwässern in Kläranlagen, Kollektoren, Entwässerungs- und Bewässerungsanlagen, etc.

Solide Qualität mit einwandfreiem Oberflächenschutz.

Lieferbar in Größen zwischen 0,4 bis 3 m ϕ für Förderhöhen bis 7 m in einer Stufe.

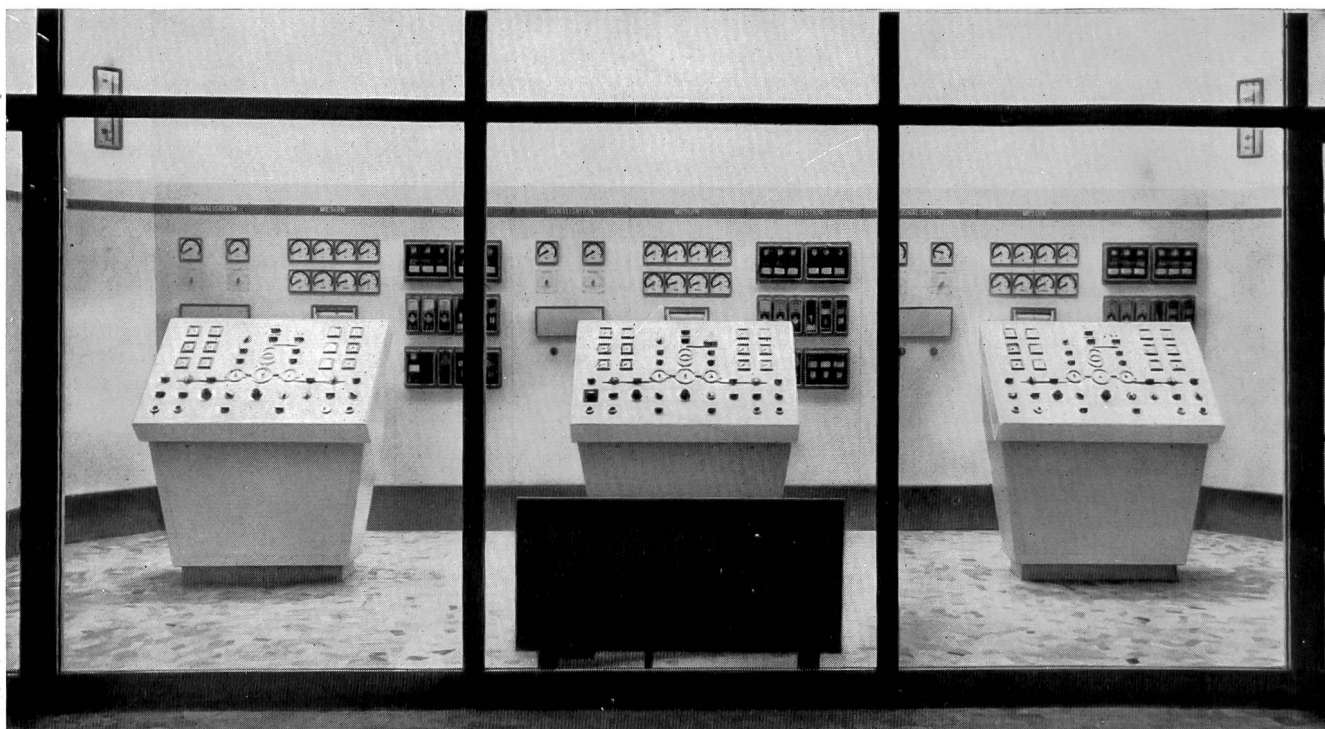
Unterbreiten Sie uns Ihre Probleme. Unsere Spezialisten beraten Sie gerne und unverbindlich.



GIROUD-OLMA AG

Maschinen- und Stahlbau 4600 Olten

Tel. 062 5 40 17



ELECTRO-TABLEAUX BIEL-BIENNE



**Das kann auch
ihre
Wasserwerksanlage
unwirtschaftlich
machen...**

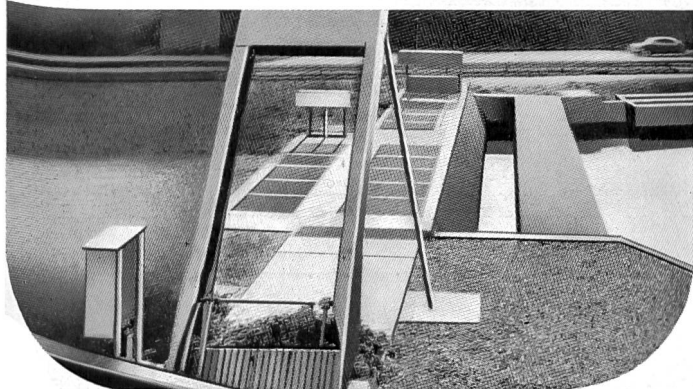
Mewag Rechen-Reinigungs-Anlagen tragen zur Wirtschaftlichkeit Ihrer Wasserwerksanlage bei. Kein Verstopfen der Rechen. Keine mühsamen Reinigungsarbeiten. Kein Unterbruch der Wasserzufuhr. Mewag Rechen-Reinigungs-Anlagen sind solide, leistungsfähig und jedem Gelände anpassbar. Fragen Sie uns doch schon bei der Planung, auch dabei können wir Ihnen behilflich sein.



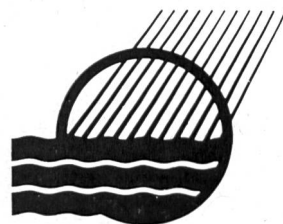
**Mewag Maschinen- und
Metallwarenfabrik AG**
3457 Wasen i. E.
Tel. 034 / 4 36 05

Bau und Montage von automatischen Rechen-Reinigungs-Anlagen, Schleusen für Hand- und Motorantrieb, Grob-, Schutz-, und Vorrechen.

Eine an der Autobahn Bern-Lenzburg erstellte Anlage.



1. APRIL BIS 6. APRIL 1968



WASSER
WASSER
WASSER
WASSER
WASSER
WASSER
WASSER
WASSER
WASSER
WASSER
WASSER **BERLIN 1968**
WASSER
WASSER
WASSER
WASSER
WASSER
WASSER
WASSER
WASSER
WASSER
WASSER
WASSER
WASSER
WASSER
WASSER
WASSER
WASSER
WASSER
WASSER
WASSER
WASSER
WASSER
WASSER
WASSER
WASSER
WASSER
WASSER
WASSER
WASSER
WASSER
WASSER
WASSER
WASSER
WASSER
WASSER
WASSER

WASSER BERLIN 1968

Kongreß und Ausstellung

Kongreß und Ausstellung behandeln die Leistungen und zukünftigen Aufgaben der deutschen Wasserwirtschaft unter dem Generalthema:

„Wasser im Dienste des Menschen“

Themen des ideellen Ausstellungsteils:

- Gewässerkunde**
- Gewässerschutz**
- Raumordnung**
- Wasserversorgung und Abwasserbeseitigung**
- Wasser in Industrie, Landwirtschaft, Verkehr**
- Gesundheitswesen und Erholung.**

Die mit dem Wasserfach verbundenen Firmen des In- und Auslandes haben Gelegenheit, ihre Produktionen und Lieferprogramme den maßgeblichen Vertretern der Wasserwirtschaft zu unterbreiten.



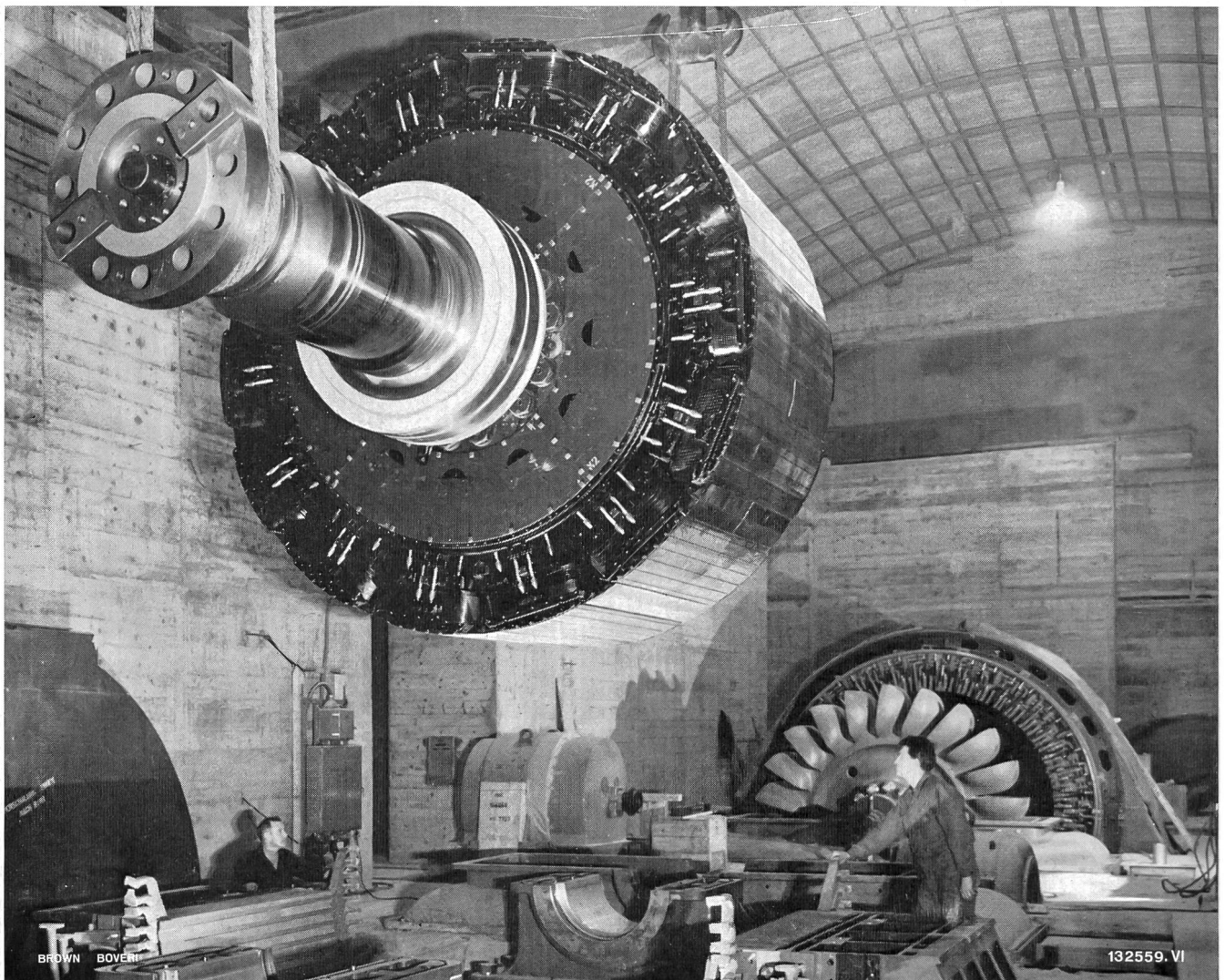
Auskünfte:
BERLINER AUSSTELLUNGEN,
1 Berlin 19 · Messedamm 22,
Tel.: 3 03 91 · FS 01 83 008 babln d

Zentrale Bavona



eines der vielen Kavernenkraftwerke,
die mit Brown Boveri Erzeugnissen ausgerüstet sind

Erhöhte Leistung
durch wirksamere Kühlung,
besserer Wirkungsgrad
und längere Wirkungsdauer
dank direkter Wasserkühlung



Brown Boveri baute erstmals in der Welt zwei horizontale Wasserkraftgeneratoren mit direkter Wasserkühlung im Stator und Rotor. Diese Maschinen mit einer Nennleistung von je 86 MVA sind in der Zentrale Bavona der Maggia Kraftwerke AG, Locarno, installiert.

AG BROWN, BOVERI & CIE., 5401 BADEN