

Zeitschrift: Wasser- und Energiewirtschaft = Cours d'eau et énergie
Herausgeber: Schweizerischer Wasserwirtschaftsverband
Band: 60 (1968)
Heft: 3

Werbung

Nutzungsbedingungen

Die ETH-Bibliothek ist die Anbieterin der digitalisierten Zeitschriften. Sie besitzt keine Urheberrechte an den Zeitschriften und ist nicht verantwortlich für deren Inhalte. Die Rechte liegen in der Regel bei den Herausgebern beziehungsweise den externen Rechteinhabern. [Siehe Rechtliche Hinweise.](#)

Conditions d'utilisation

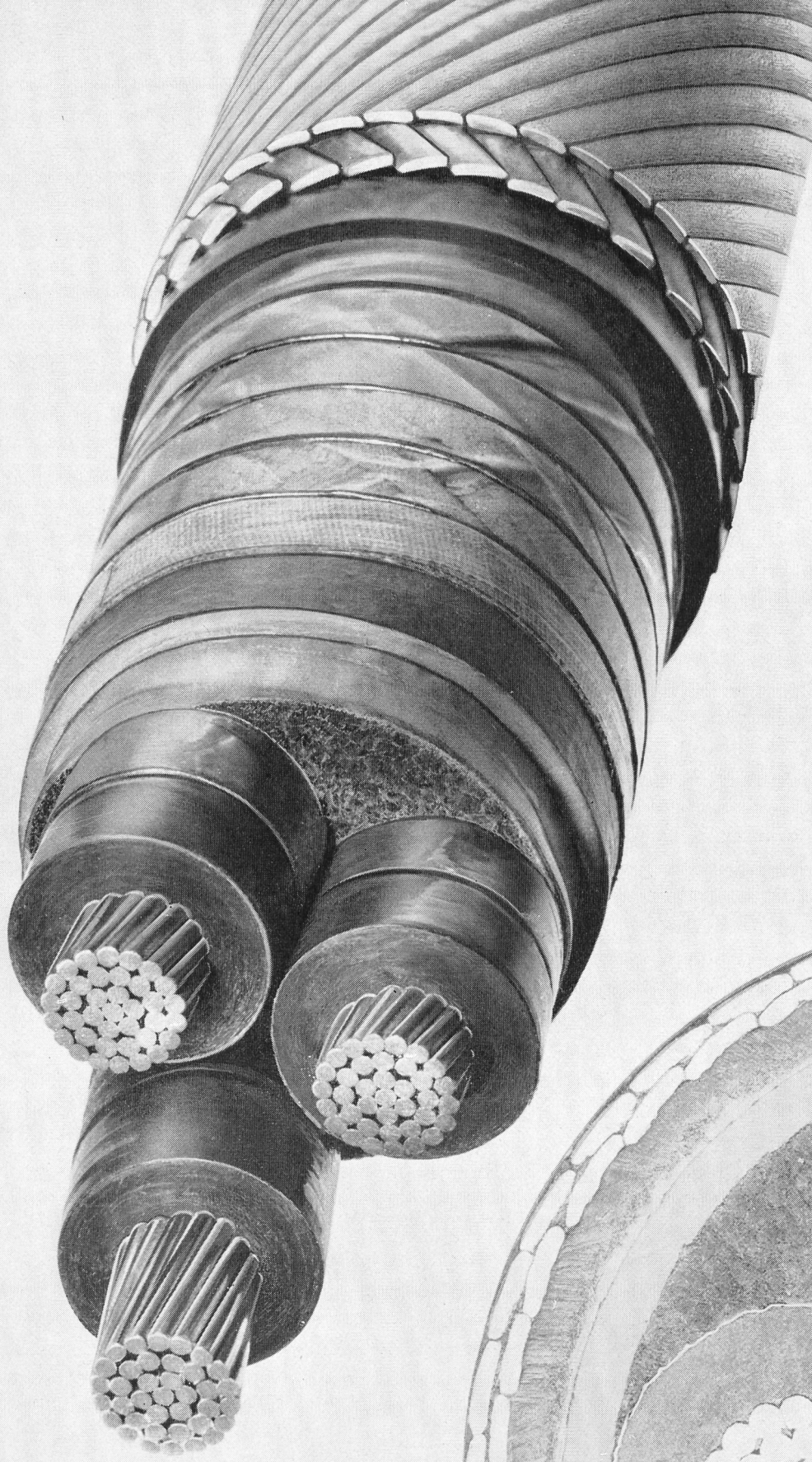
L'ETH Library est le fournisseur des revues numérisées. Elle ne détient aucun droit d'auteur sur les revues et n'est pas responsable de leur contenu. En règle générale, les droits sont détenus par les éditeurs ou les détenteurs de droits externes. [Voir Informations légales.](#)

Terms of use

The ETH Library is the provider of the digitised journals. It does not own any copyrights to the journals and is not responsible for their content. The rights usually lie with the publishers or the external rights holders. [See Legal notice.](#)

Download PDF: 07.02.2025

ETH-Bibliothek Zürich, E-Periodica, <https://www.e-periodica.ch>



**CABLES A PRESSION
DE GAZ INTERNE
ISOLÉS AU PAPIER
PRÉIMPRÉGNÉ**

Pig Pb

**GAS-INNENDRUCKKABEL
MIT
VORIMPRÄGNIERTER
PAPIERISOLATION**



COSSONAY

DES CABLERIES ET TRÉFILERIES DE COSSONAY

Adolf Guggenbühl

Die Schweizer sind anders

Die Erhaltung der Eigenart,
eine Frage der nationalen Existenz
360 Seiten, Leinen Fr. 29.80

Der ehemalige Herausgeber des Schweizer Spiegel zeigt anhand zahlreicher Beispiele, wie sich in Lebensgewohnheiten des Alltags, in Kunst und Literatur schweizerische Eigenart äußert und wie sie heute bedroht ist durch Verflachung und geistige Ueberfremdung. Er legt dar, was zur Erhaltung unserer nationalen Eigenart getan werden kann.

Lebendig, anregend, herausfordernd.

Schweizer Spiegel Verlag Zürich

Verbundgas löst auch Ihr Energieproblem

Lassen Sie sich über die industriellen Anschlussmöglichkeiten entlang der Verbundleitung beraten. Das neuartige Gasfernleitungsnetz versorgt 12 Städte des schweizerischen Mittellandes.

Gasverbund - Mittelland AG

Geschäftsstelle Schwarztorstr. 71
3000 Bern Telefon 031/253511

**Durch Inserate in der
Fachzeitschrift
«Wasser- und Energiewirtschaft»**

erreichen Sie diejenigen
Kreise, welche die Bauauf-
träge im Kraftwerkbau
und im Gewässerschutz zu
vergeben haben.

Inseraten-Regie:
Guggenbühl & Huber
Schweizer Spiegel Verlag AG
Hirschengraben 20
Postfach, 8023 Zürich

**Uebersetzer
gesucht**

Wir benötigen dauernd Fach-
kräfte für die Uebersetzung wis-
senschaftlicher und technischer
Texte jeder Art und aus jeder
Hauptsprache in jede andere.

Anmeldungen mit Angabe der
Sachgebiete und der Sprachen
erbeten an: Chiffre 30, Wasser-
und Energiewirtschaft, Postfach,
8023 Zürich.



Seit 60 Jahren
im Dienste der Kundschaft.

Gebrüder DARANI

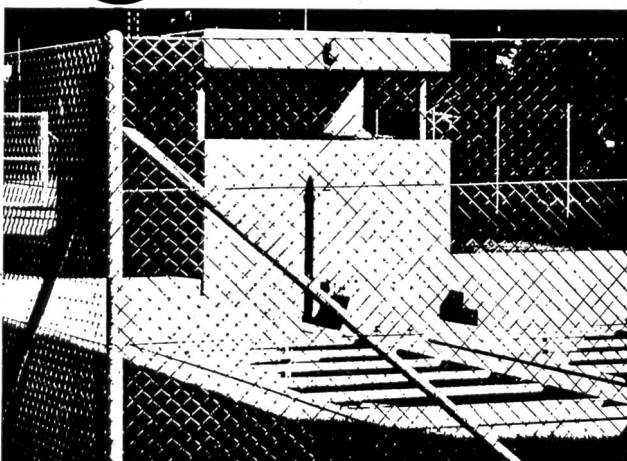
Hauptsitz: Faido

Tel. 094 / 9 10 22 / 23 / 24

Filialen in **Kriens, Chur, Sitten**

Werkplätze: Littau (LU)
Bodio (TI) — Landquart (GB) — Chamoson (VS)
mit SBB-Anschluss.

Sandstrahlreinigung — Spritzmetallisierung
Mechanische und chemische Entrostungsarbeiten
Isolierungen jeder Art.
Korrosionsschutz für unter Wasser gegen hohe Beanspruchungen
und besondere Einflüsse.



Ob Sportplatz, Tennis-Court, Fabrik, als Spezialisten für
Drahtgeflecht- und Knotengitterzäune, Eisen- und Rohr-
konstruktionen bringen wir Ihnen in jedem Fall die
zweckmässigste Lösung.
Verlangen Sie unsere unverbindliche Beratung und Offerte.

PLETSCHER + CO Tel 053 / 642 87
ZAUNFABRIK
8226 SCHLEITHEIM

gegründet 1836



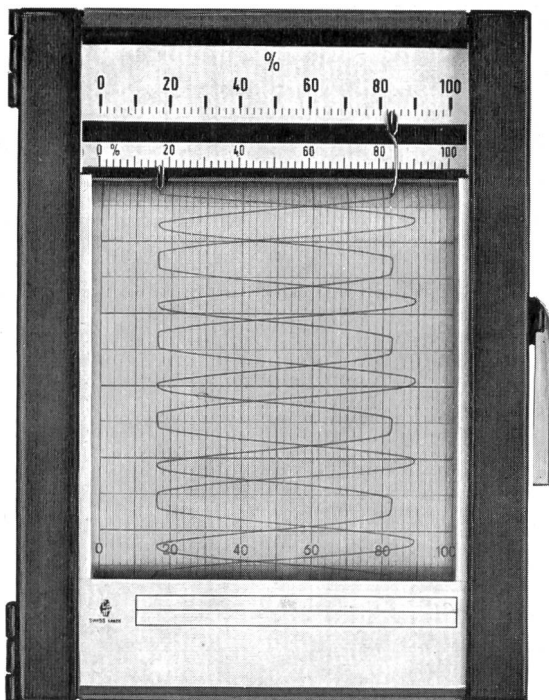
Bergbahnseile	für Gondel- und Luftseilbahnen, Ski- und Sessellifte, vollverschlossene Tragseile, Spann- und Telefonseile
Baggerseile	Spezialausführungen für Kabel- und Löffelbagger, Schrapper
Bauseile	für Krane in drehfreier Ausführung, Hebezüge und Winden
Leitungsbau-Seile	für Freileitungen, Verankerungen; Montage-Zugseile
Spezialseile	für Skibindungen u. s. w.; rostfreie und säurebeständige Seile
Aufzug-Seile	für Personen- und Warenaufzüge, drehfreie Ausführungen für Elektro-Aufzüge
Struppen und Schlingen	in jeder Dimension und Ausführung, endlose Schlingen in Kabelschlag
Zubehör	Seilkauschen, -briden, -klemmen, Gerüstverbinder, Spannschrauben, Haken



FATZER AG Drahtseilfabrik 8590 Romanshorn
Telefon (071) 631232 Telex 77176

Der neue Linien-schreiber LINAX LS

Der neue Linien-schreiber LINAX LS bietet ein Maximum an Information auf kleinstem Raum. Durch übereinanderschreibende Messwerke ergibt sich eine Schreibbreite von 2x100 mm für die Grösse 144x192 mm und 4x100 mm für die Grösse 288x192 mm. Einfachste Bedienung und Wartung dank neuartiger Konzeption der Geräte. Automatische Papieraufwicklung. Dauer-Registrierereinrichtung. Induktive Grenzkontakte. Drehspulmesswerke mit hoher Genauigkeit. Durch Vorschaltung von Messformern für alle elektrischen Messgrössen verwendbar, sowie mit aufsteckbarem Messverstärker für thermische Messgrössen. Bitte verlangen Sie unsere Dokumentation über den neuen LINAX LS.



Geschäftsstellen in Zürich, Bern und Lausanne

Camille Bauer AG
Mess- und Regeltechnik
4002 Basel
Dornacherstrasse 18
Telefon 061 342440

**camille
bauer**

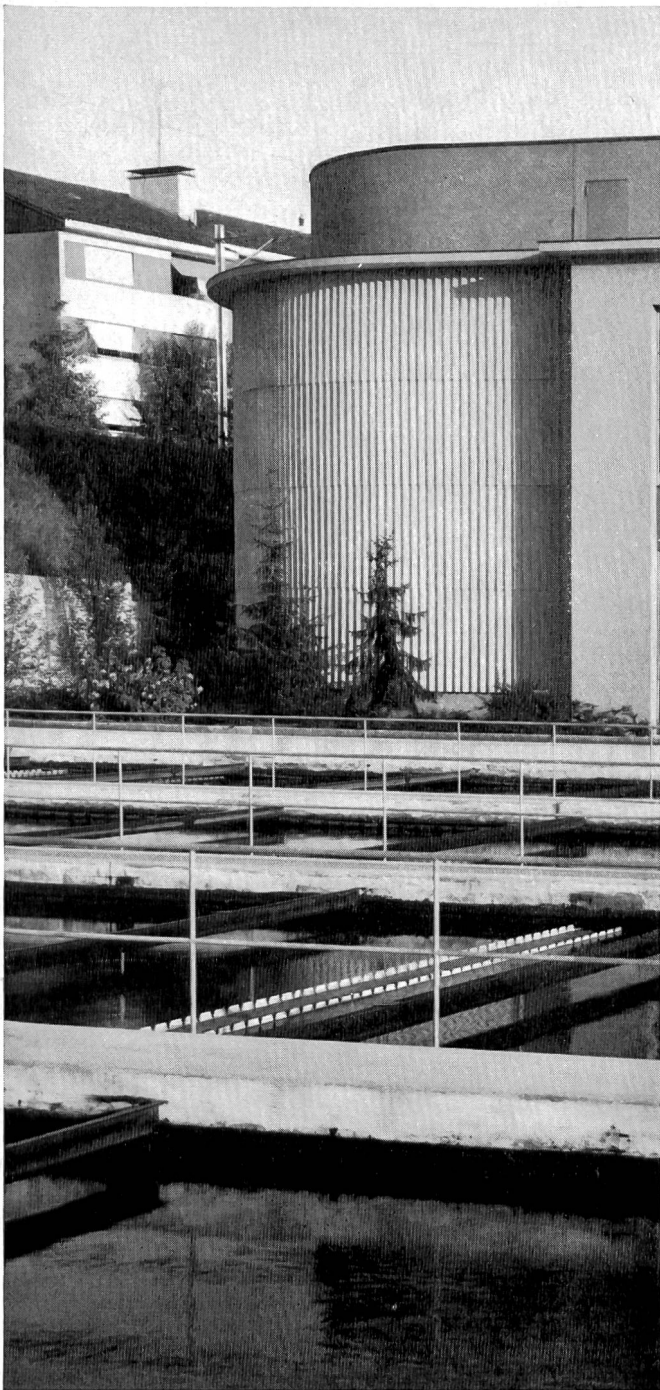
Gummi-Transportbänder



**überall für jeden Zweck
für jede Leistung**

051 28 37 37
oder Postfach 8023 Zürich

KLÉBER-COLOMBES SUISSE SA ZÜRICH



Asbestzement-Produkte «ETERNIT» in der Abwassertechnik. Rohre für Kanalisationen. Zakenüberfälle für Nachklärbecken. Spezialformstücke für Brückenentwässerungen. Wellplatten für Verkleidung von Faulräumen.

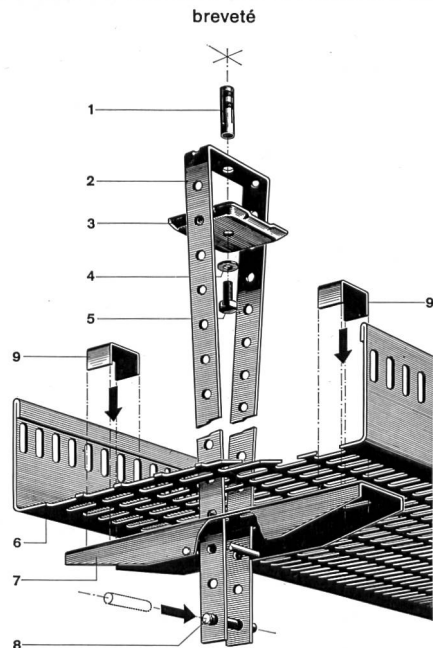
Eternit®

® Die gesetzlich geschützte Marke für Asbestzement-Produkte

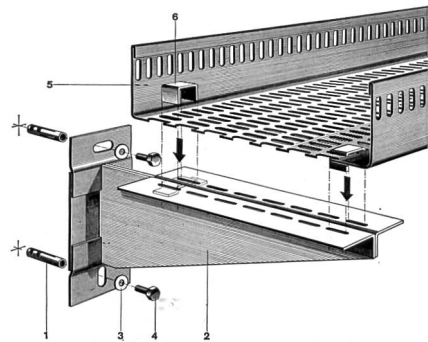
Eternit AG 8867 Niederurnen 1530 Payerne

HEER

Chemins de câbles



Nouveau dispositif mobile et central pour suspension aux plafonds. Plus d'enfilage. Les câbles s'introduisent tout tendus, sans être gênés par des suspensions latérales. Temps de posage abrégé et montage facile, également par personnel non spécialisé. Pas besoin d'outils spéciaux.



Les dispositifs de fixation sont normalisés pour le montage au plafond et à la paroi. Les chemins de câbles HEER sont livrables en 5 largeurs: 140, 210, 280, 350 et 420 mm, avec tous accessoires, soit: coudes horizontaux et verticaux, pièces T et + avec réductions et embranchements de 0 à 90°, équerres et pièces d'arc intérieures et extérieures. Raccordement simple et rapide des chemins de câbles HEER, indépendants des fixations, soit aux parois, soit aux plafonds.

Quelques références: CIBA S. A., Etabl. IBM, Monthey — Centrale thermique, Vouvry — Centrale thermique de l'Electricité Neuchâtoise, Corcelles — Transair S. A., Aéroport de Neuchâtel, Colombier — Borel S. A., Peseux — Radio Suisse S. A., Prangins — Dir. des Aéroports militaires, SIMIR, Payerne — Entrepr. Electr. Fribourg, Fribourg et Payerne — Ateliers CFF et Buffet de la gare, Yverdon — Ateliers CFF, Bienne — PTT, Genève-Cornavin — Paillard S. A., Yverdon — Usines Tornos, Crémines BE — Hôpital de Cery, Prilly — Coop. de pâtes aliment., Morges — Irl S. A., Renens — etc.



H. Heer & Co. 4600 Olten

Tôles perforées / Métal déployé
Industriestrasse 28

Tél. 062 56633

Service rapide — Individuel
Depuis 1875



Tiefbau

Strassen- und Brückenbau

Wasserbau

Grundwasserabsenkungen

Pfählungen

Rammarbeiten

BLESS BAUUNTERNEHMUNG AG

Zürich

St. Gallen

Aarau

—

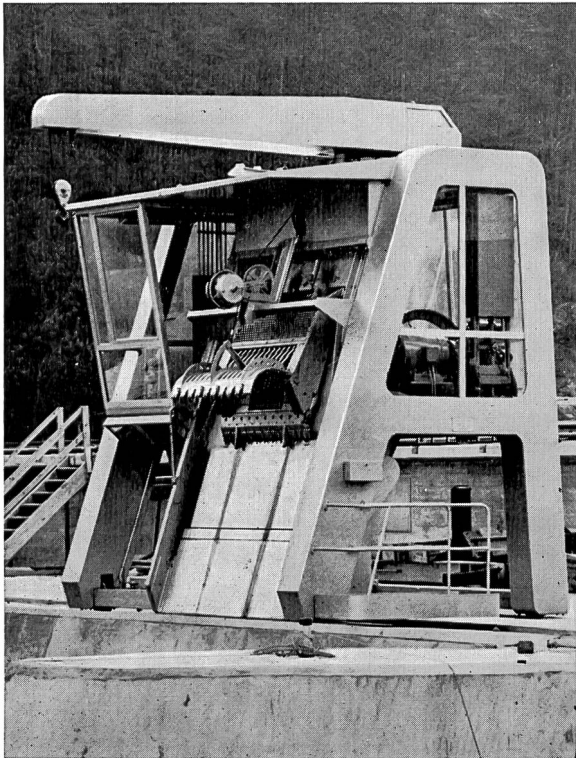
Chur

—

Dübendorf

—

Solothurn



Fahrbare, halbautomatische Rechenreinigungsmaschine des Kraftwerks Schaffhausen

Ateliers de Constructions JONNERET S.A.

1211 Genève 8

Rechen- und Rechenreinigungsmaschinen
für Wasserfassungen von:

- hydraulischen Kraftwerken,
- Kühlwasserfassungen für thermische
und Atomkraftwerke,
- Trinkwasserpumpstationen,
- Abwasserpump- und Kläranlagen usw.

Zahlreiche Referenzen im In- und Ausland.

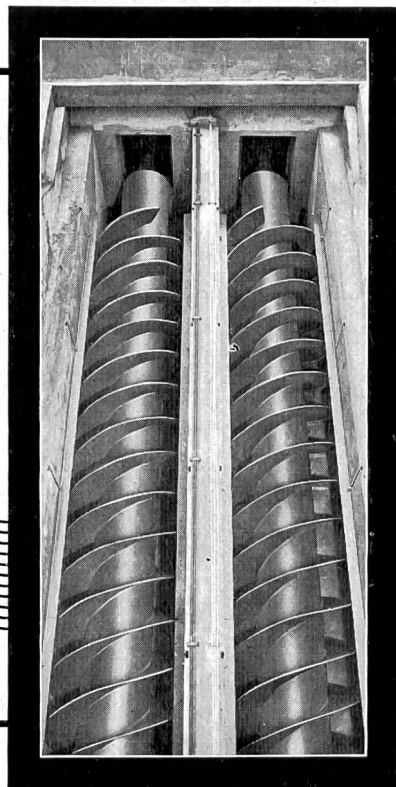
SCHNECKEN- PUMPEN

zur Förderung von rohen Abwässern in Kläranlagen, Kollektoren, Entwässerungs- und Bewässerungsanlagen, etc.

Solide Qualität mit einwandfreiem Oberflächenschutz.

Lieferbar in Größen zwischen 0,4 bis 3 m ϕ für Förderhöhen bis 7 m in einer Stufe.

Unterbreiten Sie uns Ihre Probleme. Unsere Spezialisten beraten Sie gerne und unverbindlich.



GIROUD-OLMA AG

Maschinen- und Stahlbau 4600 Olten

Tel. 062 5 40 17

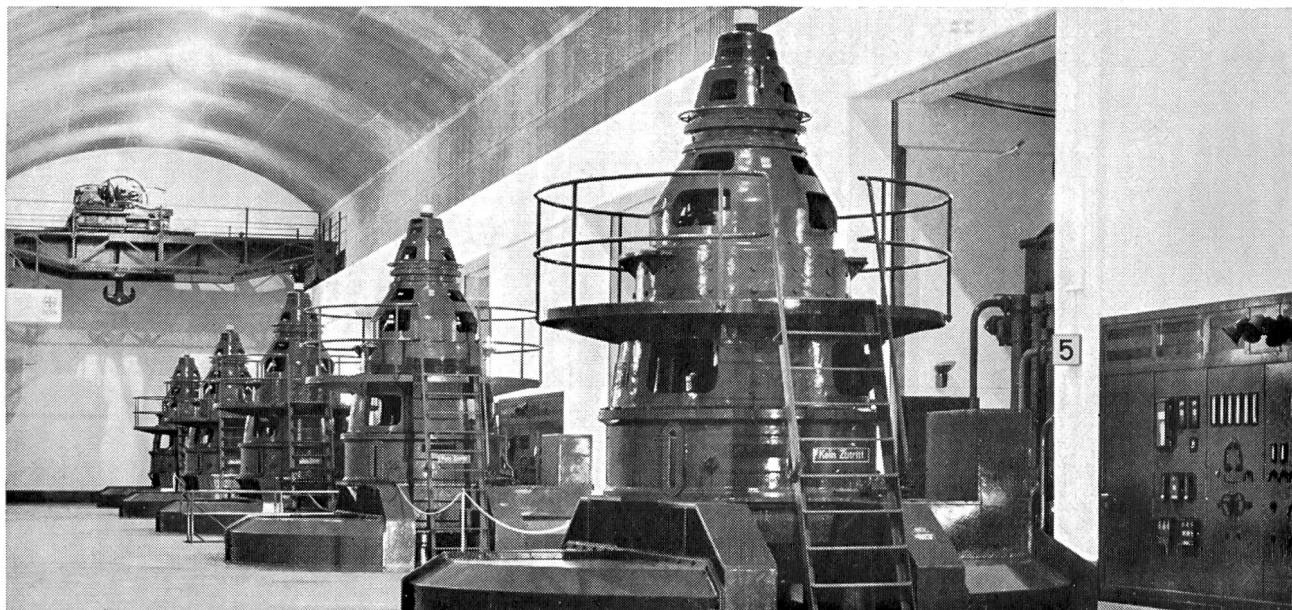
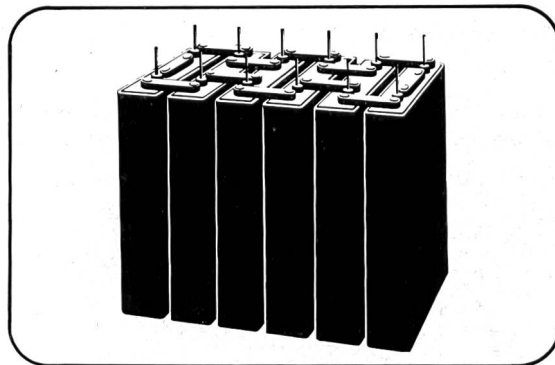
GIROUD
OLMA

LECLANCHE

STATIONÄRE BATTERIEN

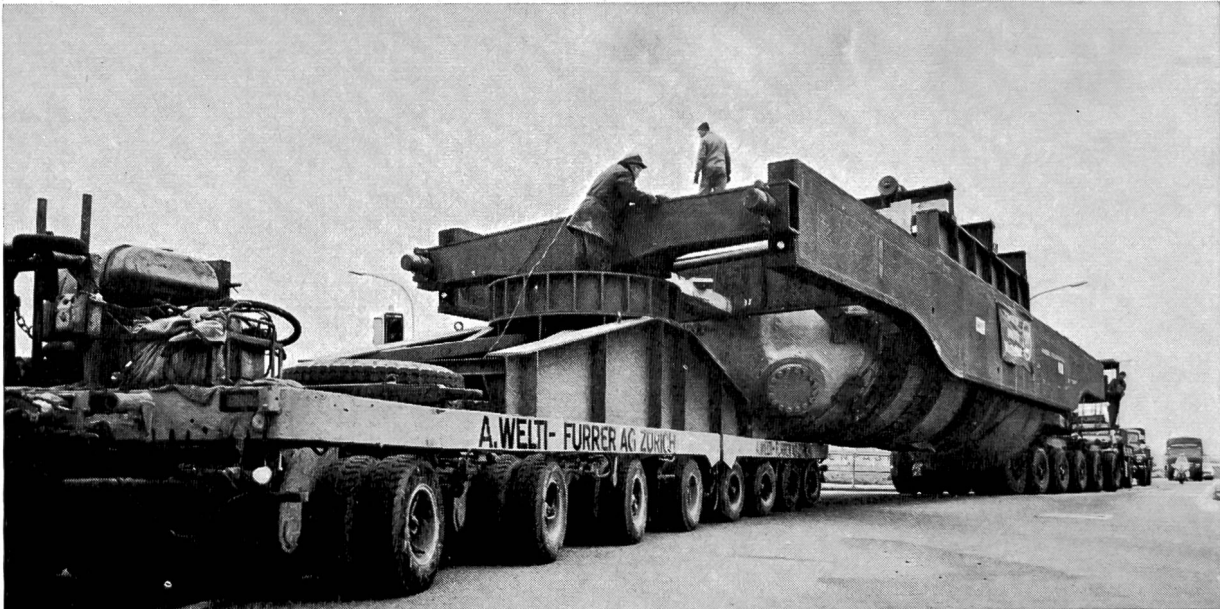
Blei-Akkumulatoren DYNAC mit Röhrenplatten oder Alkalische Akkumulatoren für alle Anwendungen, wie:

Telefonzentralen – Kraftwerke – Radio- und TV-Sender – Verteilstationen – Sicherungsanlagen – Signalanlagen – Notbeleuchtung, usw.



Für jeden Zweck die geeignete Batterie
LECLANCHÉ S.A., 1401 YVERDON

Unsere Fachleute beraten Sie gerne
Tél. 024 / 2 47 21



Für das schweizerische Atomkraftwerk Beznau transportierten wir zwei Dampferzeuger sowie den Reaktorkessel, das eigentliche Herz des Kraftwerkes. Das Foto zeigt Ihnen den Transport des ersten Dampferzeugers im Gewicht von 130 Tonnen von Birsfelden via Hauenstein, Solothurn, Bern, Langenthal, Muri, Schlieren, Höngg, Ennetbaden nach Beznau. Das Totalgewicht des gesamten, ca. 75 m langen Konvois betrug ca. 300 Tonnen.

Für Schwertransporte bis zu 300 Tonnen Stückgewicht haben wir langjährige Erfahrung.



A. WELTI-FURRER A.G.

Hardstrasse 225, 8005 Zürich, Telefon (051) 44 12 11

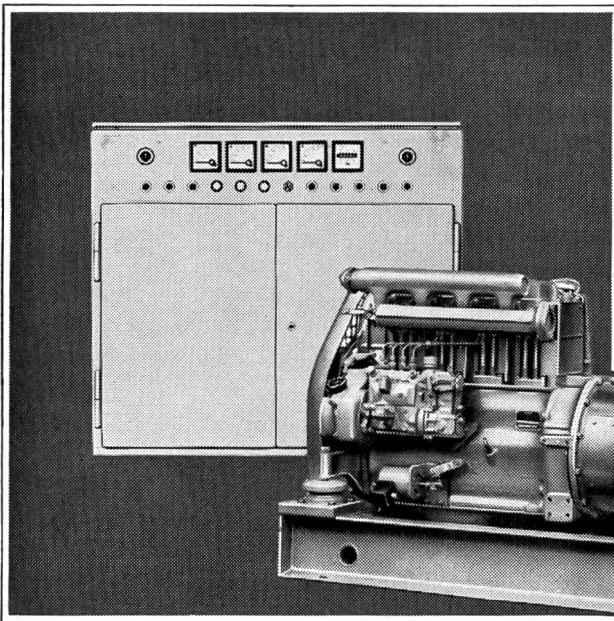


SIEMENS

Notstromanlagen

kurzfristig lieferbar

Notstromanlagen schützen vor Stromausfall und gleichen Spitzenbelastungen aus. Unsere Dieselgruppen entsprechen den schweizerischen Vorschriften für Zivilschutz. Wir liefern anschlussfertige Ausführungen jeder Grösse. Verschiedene Referenzanlagen stehen zur Verfügung. Verlangen Sie bitte unverbindliche Beratung und Offerte.



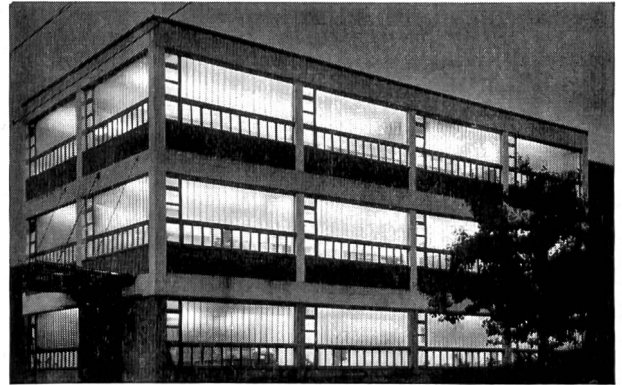
Diesel-Notstromaggregat 25 kVA, 50 Hz, 380 V mit Schaltschrank für Automatik

SIEMENS
Elektrizitätserzeugnisse AG.
8021 Zürich, Telefon 051/25 36 00
1020 Renens-Lausanne, Téléphone 021/34 96 31

Schweizer Mustermesse
Basel 20.-30. April 1968



In 25 Hallen und 27 Fachgruppen zeigt die Schweizer Industrie ihre Qualitäts-Erzeugnisse. Tageskarten Fr. 5.-, an den besonderen Einkäufertagen am 24., 25., 26. April ungültig. Die Billette einfacher Fahrt sind zur Rückfahrt innert 6 Tagen gültig; sie müssen jedoch in der Messe abgestempelt werden. 1968: Beteiligung der Gruppen Werkzeugmaschinen für die Metallbearbeitung und industrielle Elektrotechnik



für

**Turbinenhäuser
Trafo-Stationen
Verwaltungs-Gebäude
Glas-Fassaden**

sprossenlos, wartungsfrei, preisgünstig



Beratung und Offerten durch die erfahrene Verlegefirma

**GRÜNINGER
OLTEN + ZÜRICH 5/23**

Aarburgstrasse 105
Telefon 062 5 34 66

Josefstrasse 15
Telefon 051 42 52 10



Wir liefern

Pipeline-Rohre

von 2-12", mit sämtlichen Armaturen, wie Bogen, Schieberhahnen von 3/4"-400 mm

sowie **Absenkanlagen**

Gas-Gewinderohre

schwarz und verzinkt

Einbaubogen und Verzugseisen

sowie sämtliches Geleise-Material

PETER SCHLATTER, EISEN & MASCHINEN

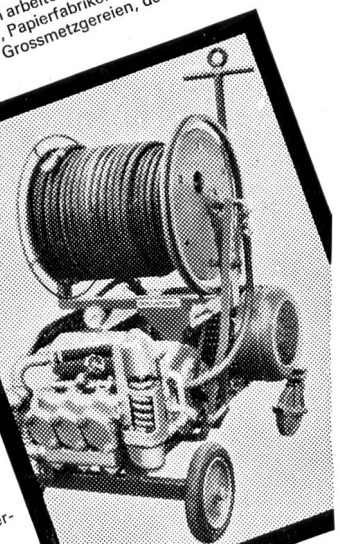
im Feld, 4332 Münchwilen AG
Telefon 064 63 19 31 - 35
Telex 68 126

**Ein wahrer
Sauberkeitsfanatiker**
der dennoch schonend und sparsam arbeitet, ist an vielen Orten willkommen; vor allem in Kläranlagen, Papierfabriken, der chemischen Industrie, in Nahrungsmittelbetrieben, Grossmetzgereien, der Getränke-Industrie usw. Hier leistet der

Hydromat

von Birchmeier hervorragende Dienste. Dem harten Wasserstrahl, den seine Hochdruckpumpe erzeugt, ist selbst die zähste Schmutzkruste nicht gewachsen. Dabei ist dieses Verfahren höchst sparsam und weit schonender als der Einsatz mechanischer Geräte. Auch verschmutzte Kanäle sind für den HYDROMAT kein Problem: ein Spezialdüsenkopf zieht den Schlauch selbsttätig durch Rohre und Leitungen.

Verlangen Sie
unsere ausführliche Dokumentation
BIRCHMEIER
Spritzenfabrik
5444 Künten AG
Tel. 056 3 31 05





MUBA
20. — 30. 4. 1968

Halle 22 — Untergeschoss
Stand 7221, Tel. 061 / 32 72 22

Wir freuen uns aus Ihren Besuch

OTTO FISCHER AG

Elektrotechnische Artikel en gros
Sihlquai 125 Zürich 5
Postfach 8023 Zürich ☎ 051/42 33 11

Vollautomatische Trübungs- überwachung des Trinkwassers

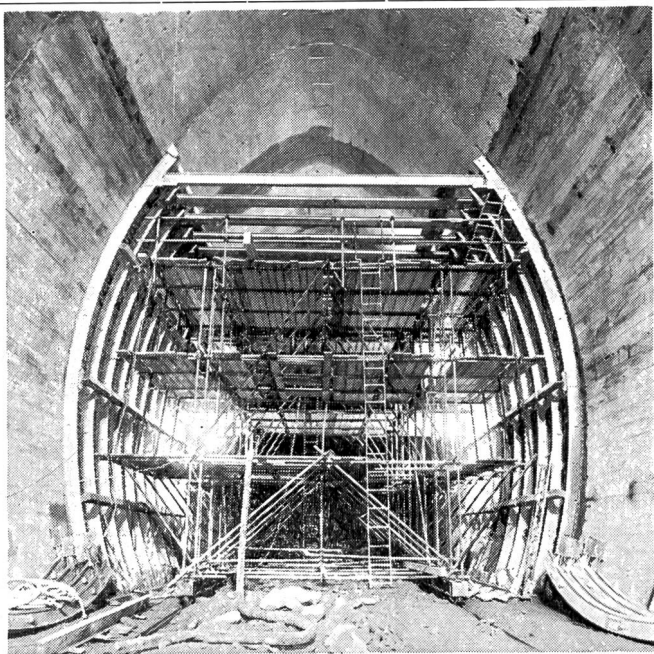
Es gibt keinen völligen Schutz vor Trinkwasserverunreinigung. Elementare Ereignisse — es muss sich durchaus nicht um Naturkatastrophen handeln — aber auch menschliche Einwirkungen können Trübungseinbrüche und damit gefährliche Verschmutzungen im Fassungsgebiet von Quellen oder von Grundwasser verursachen. Wasseraufbereitungsanlagen können überlastet werden oder infolge von Pannen ausfallen. Keine periodische Stichprobenentnahme schützt vor solchen nicht voraussehbaren und plötzlich auftretenden Gefahren.

Eine ständige Kontrolle der Trübungsfreiheit des Brauchwassers drängt sich deshalb für alle Wasserversorgungsanlagen auf. Sie ist heute technisch einwandfrei mit dem SIGRIST-Trübungsüberwachungsgerät durchführbar. Dieses Gerät arbeitet vollautomatisch mit einem optisch abgeglichenen Zweistrahlensystem. Es spricht selbst auf allerfeinste Trübungen an. Bei Ueberschreitung einer bestimmten Trübungsschwelle wird eine Alarmvorrichtung ausgelöst oder ein Schieber betätigt. Der Betrieb des Gerätes ist wartungsfrei und verlangt keine Spezialkenntnisse. Sein Einbau ist einfach und überall möglich; die Kosten sind erschwinglich.

Wir stellen Ihnen gerne und unverbindlich eine einlässliche technische Beschreibung zur Verfügung.



SIGRIST-Photometer AG,
8036 Zürich Zweierstrasse 129
Telefon: 051 / 35 71 20
Telex: 53277

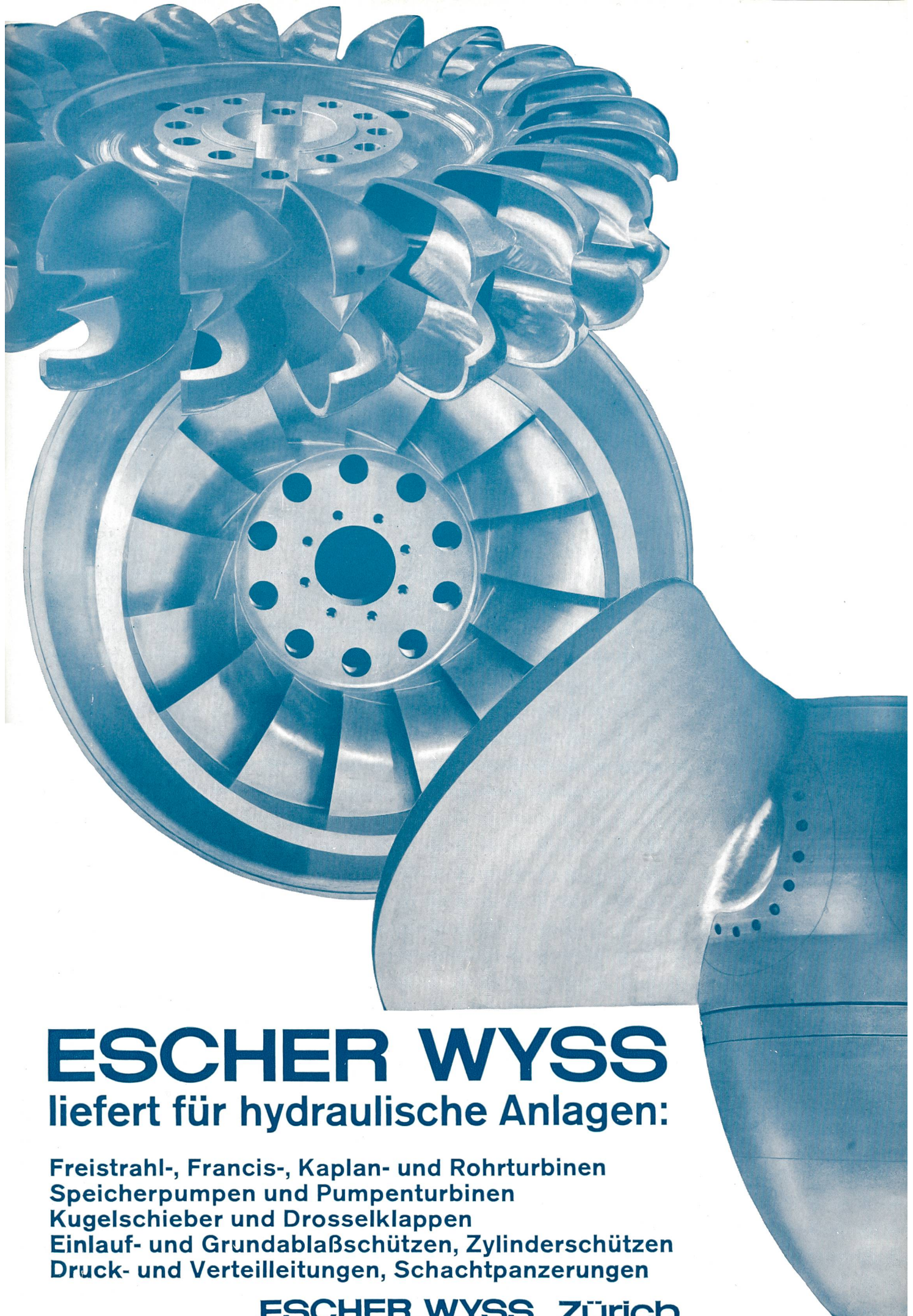


Entreprise de Travaux Publics

Pierre Chapuisat, ingénieur

tous travaux souterrains

Lausanne Martigny



ESCHER WYSS

liefert für hydraulische Anlagen:

**Freistrah-, Francis-, Kaplan- und Rohrturbinen
Speicherpumpen und Pumpenturbinen
Kugelschieber und Drosselklappen
Einlauf- und Grundablaßschützen, Zylinderschützen
Druck- und Verteilleitungen, Schachtpanzerungen**

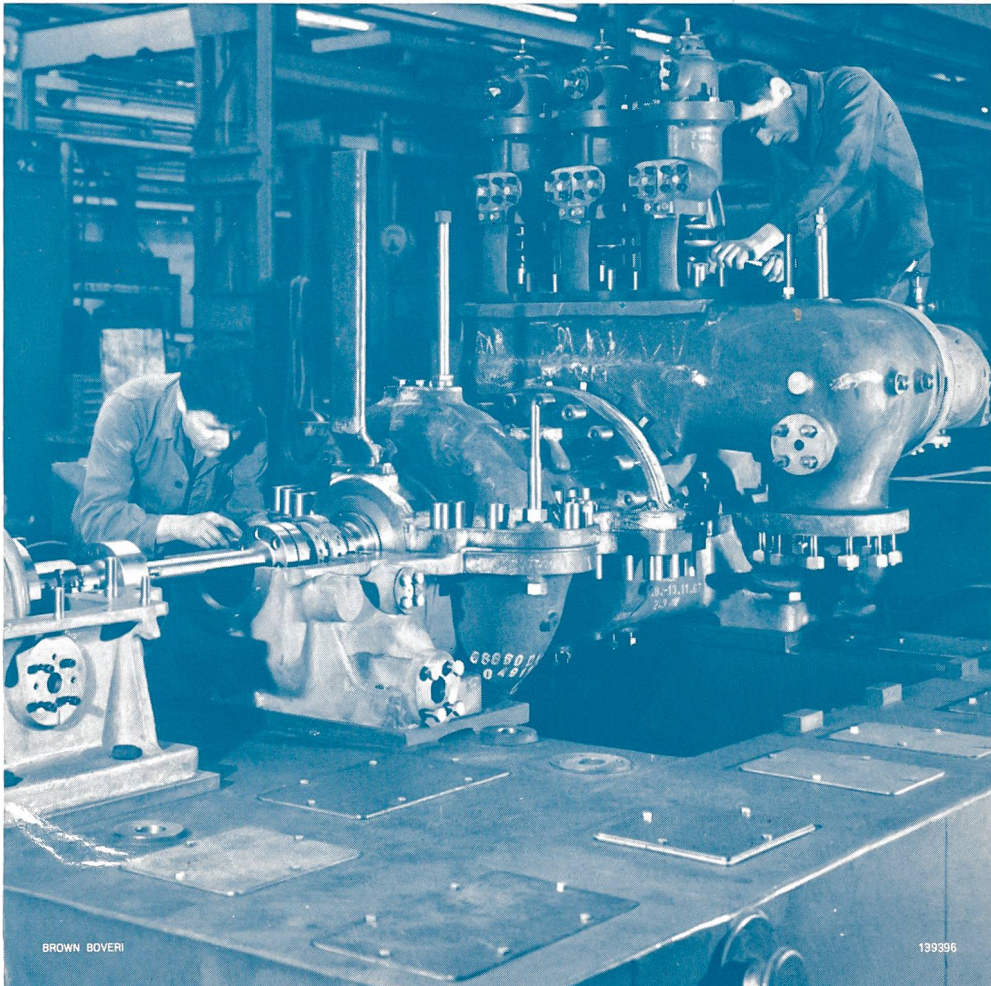
ESCHER WYSS ZÜRICH

Aus Kehricht Wärme und Strom - in Basel



Früher hatte man es einfacher, man überliess die Abfälle der natürlichen Verwesung. Bei der heutigen Abfallmenge geht das nicht mehr.

Man verbrennt den Kehricht und benützt den Dampf für eine Brown Boveri Turbinen-Generator-Gruppe.



Diese Dampfturbine von 2270 kW wird demnächst in der neuen Kehrichtverbrennungsanstalt der Stadt Basel dem Betrieb übergeben.

**Aktiengesellschaft
Brown, Boveri & Cie., 5401 Baden**

**SCHWEIZER
MUSTERMESSE
BASEL**
vom 20.—30. April 1968
Halle 23, Stand 7561