

Objektyp: **Advertising**

Zeitschrift: **Wasser- und Energiewirtschaft = Cours d'eau et énergie**

Band (Jahr): **60 (1968)**

Heft 11

PDF erstellt am: **22.07.2024**

### **Nutzungsbedingungen**

Die ETH-Bibliothek ist Anbieterin der digitalisierten Zeitschriften. Sie besitzt keine Urheberrechte an den Inhalten der Zeitschriften. Die Rechte liegen in der Regel bei den Herausgebern. Die auf der Plattform e-periodica veröffentlichten Dokumente stehen für nicht-kommerzielle Zwecke in Lehre und Forschung sowie für die private Nutzung frei zur Verfügung. Einzelne Dateien oder Ausdrucke aus diesem Angebot können zusammen mit diesen Nutzungsbedingungen und den korrekten Herkunftsbezeichnungen weitergegeben werden. Das Veröffentlichen von Bildern in Print- und Online-Publikationen ist nur mit vorheriger Genehmigung der Rechteinhaber erlaubt. Die systematische Speicherung von Teilen des elektronischen Angebots auf anderen Servern bedarf ebenfalls des schriftlichen Einverständnisses der Rechteinhaber.

### **Haftungsausschluss**

Alle Angaben erfolgen ohne Gewähr für Vollständigkeit oder Richtigkeit. Es wird keine Haftung übernommen für Schäden durch die Verwendung von Informationen aus diesem Online-Angebot oder durch das Fehlen von Informationen. Dies gilt auch für Inhalte Dritter, die über dieses Angebot zugänglich sind.



Staumauer Punt dal Gall der Engadiner Kraftwerke

# ELEKTRO-WATT

INGENIEURUNTERNEHMUNG AG ZÜRICH

projektiert sowohl  
als auch

KRAFTWERKE  
TUNNEL  
STRASSEN  
PIPELINES  
BAHNANLAGEN  
KLÄRANLAGEN  
INDUSTRIEANLAGEN

Rascher und billiger mit Heliswiss

Lufttransporte bis 1000 kg  
mit Helikoptern

Frischbeton, Telefonstangen  
Masten, Leitungsbau und  
Kontrollen, Alphüttenversorgung  
Schädlingsbekämpfung  
Flugaufnahmen für  
Vermessung und Werbung

Heliswiss



Schweizerische Helikopter AG  
Flugplatz Bern-Belpmoos, 3123 Belp  
Telefon 031 54 33 11 / 12 / 13

Einsatzleitung und technischer Dienst  
Telefon 031 54 33 14 / 15

# OERLIKON PAM

## Die stationäre Röhrenplatten-Batterie

für Telefonzentralen  
Elektrizitätswerke  
Notbeleuchtung  
Fernmelde-, Signal- und  
Sicherungsanlagen.

In unseren modern eingerich-  
teten Werkstätten fabrizieren  
wir die passenden  
**Gleichrichter**



Accumulatoren-Fabrik Oerlikon  
8050 Zürich Tel. 051 / 46 84 20

Wir senden Ihnen gerne  
Prospekte und technische  
Unterlagen

**Das kann auch  
ihre  
Wasserwerksanlage  
unwirtschaftlich  
machen...**



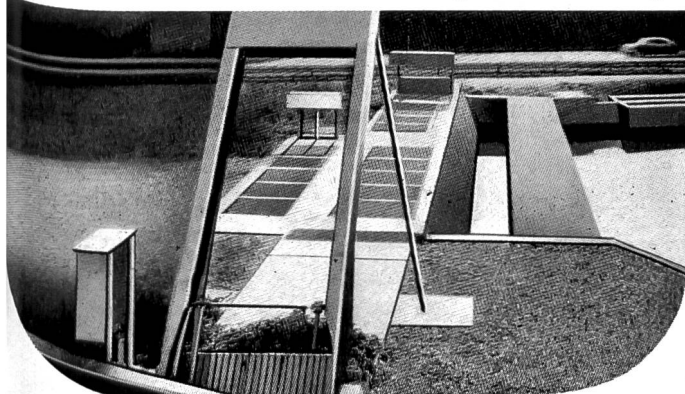
Mewag Rechen-Reinigungs-Anlagen tragen zur Wirtschaftlichkeit Ihrer Wasserwerksanlage bei. Kein Verstopfen der Rechen. Keine mühsamen Reinigungsarbeiten. Kein Unterbruch der Wasserzufuhr. Mewag Rechen-Reinigungs-Anlagen sind solide, leistungsfähig und jedem Gelände anpassbar. Fragen Sie uns doch schon bei der Planung, auch dabei können wir Ihnen behilflich sein.



**Mewag Maschinen- und  
Metallwarenfabrik AG**  
3457 Wasen i. E.  
Tel. 034 / 4 36 05

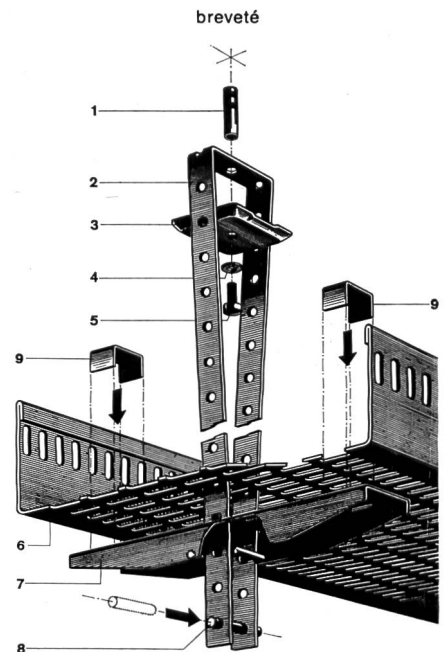
Bau und Montage von automatischen Rechen-Reinigungs-Anlagen, Schleusen für Hand- und Motorantrieb, Grob-, Schutz-, und Vorrechen.

Eine an der Autobahn Bern-Lenzburg erstellte Anlage.

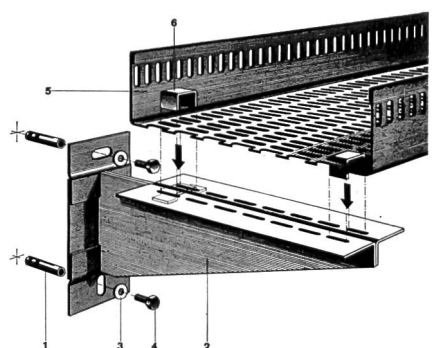


# HEER

## Chemins de câbles



Nouveau dispositif mobile et central pour suspension aux plafonds. Plus d'enfilage. Les câbles s'introduisent tout tendus, sans être gênés par des suspensions latérales. Temps de posage abrégé et montage facile également par personnel non spécialisé. Pas besoin d'outils spéciaux.



Les dispositifs de fixation sont normalisés pour le montage au plafond et à la paroi. Les chemins de câbles HEER sont livrables en 5 largeurs: 140, 210, 280, 350 et 420 mm, avec tous accessoires, soit: coudes horizontaux et verticaux, pièces T et + avec réductions et embranchements de 0 à 90°, équerres et pièces d'arc intérieures et extérieures. Raccordement simple et rapide des chemins de câbles HEER, indépendants des fixations, soit aux parois, soit aux plafonds.

**Quelques références:** CIBA S. A., Etabl. IBM, Monthey — Centrale thermique, Vouvry — Centrale thermique de l'Electricité Neuchâtoise, Corcelles — Transair S. A., Aéroport de Neuchâtel, Colombier — Borel S. A., Peseux — Radio Suisse S. A., Prangins — Dir. des Aéroports militaires, SIMIR, Payerne — Entrepr. Electr. Fribourg, Fribourg et Payerne — Ateliers CFF et Buffet de la gare, Yverdon — Ateliers CFF, Biemme — PTT, Genève-Cornavin — Paillard S. A., Yverdon — Usines Tornos, Crémines BE — Hôpital de Cery, Prilly — Coop. de pâtes aliment., Morges — Irlil S. A., Renens — etc.



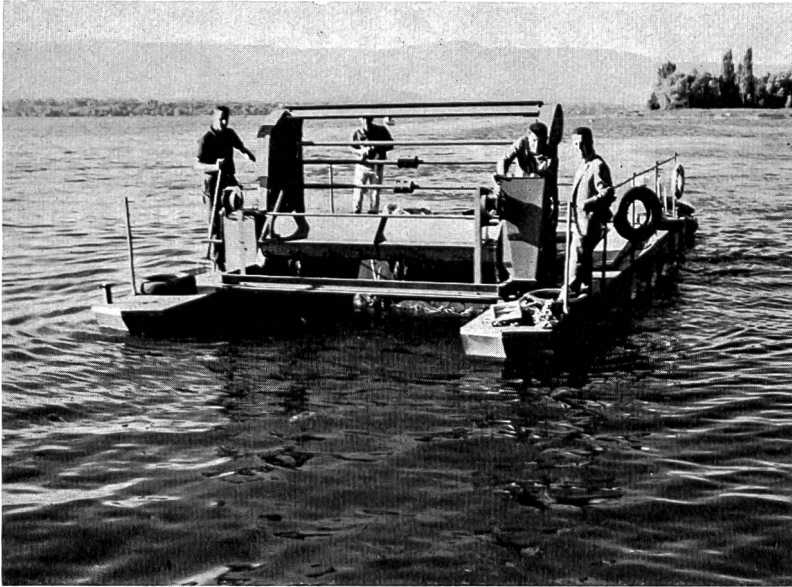
**H. Heer & Co. 4600 Olten**

Tôles perforées / Métal déployé  
Industriestrasse 28

**Tél. 062 566 33**

Service rapide — Individuel  
Depuis 1875





Prototyp eines mit 2 motorisierten Schwimmern ausgerüsteten Feinrechens mit Rechenreinigungsmaschine für die Entfernung von jeglichen Schwimmstoffen von der Oberfläche der Gewässer, insbesondere Seen, Staugebieten usw. (Unter Schwimmstoffen verstehen sich: Algen, Schlamm, Schilf, Plastikmaterial, Flaschen, Holz und dergleichen.)  
 Patentiertes System

Unser Fabrikationsprogramm erstreckt sich ganz besonders auf den Bau von Rechen und Rechenreinigungsmaschinen für Laufkraftwerke, jegliche Pumpstationen sowie Abwasserkläranlagen usw.

Ateliers de Constructions **JONNERET SA 1211 GENEVE 8**



**Walter J. Heller AG**  
 Bauunternehmung  
 Sion Bern Ilanz

Hochbau  
 Allgemeiner Tiefbau  
 Tunnel- und Stollenbau  
 Brückenbau



Seit 60 Jahren  
 im Dienste der Kundschaft.

## Gebrüder DARANI

Hauptsitz: Faido

Tel. 094 / 9 10 22 / 23 / 24

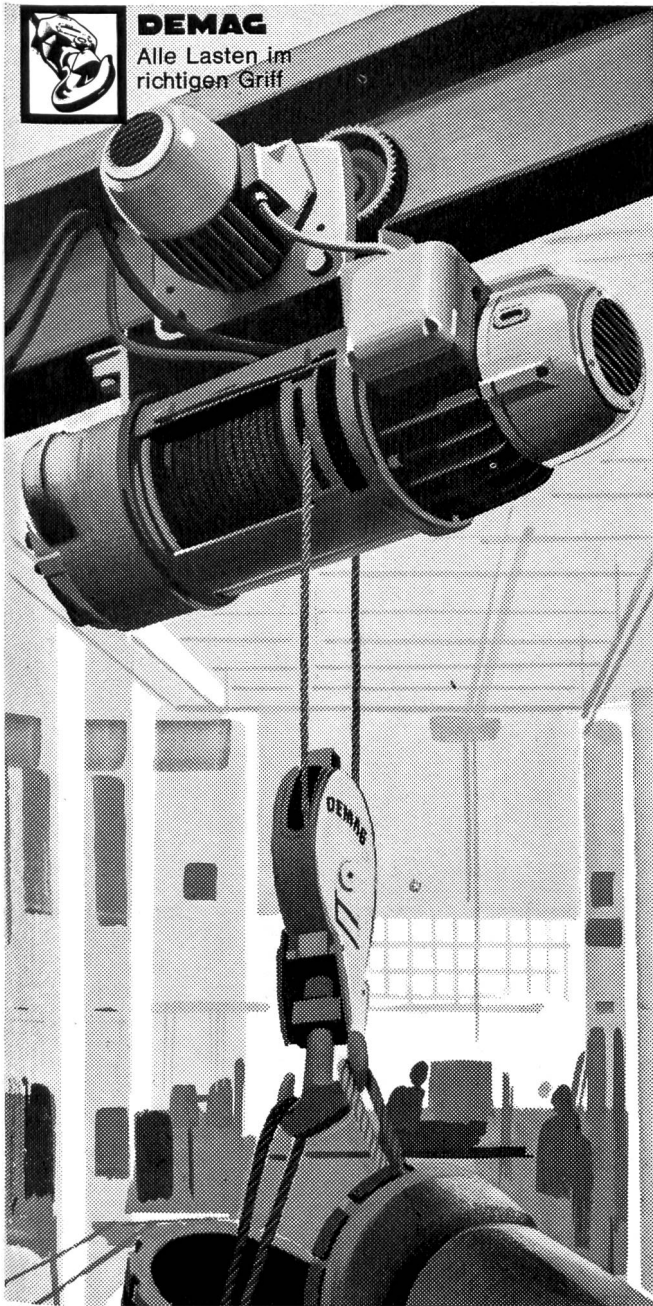
Filialen in **Kriens, Chur, Sitten**

Werkplätze: Littau (LU)  
 Bodio (TI) — Landquart (GB) — Chamoson (VS)  
 mit SBB-Anschluss.

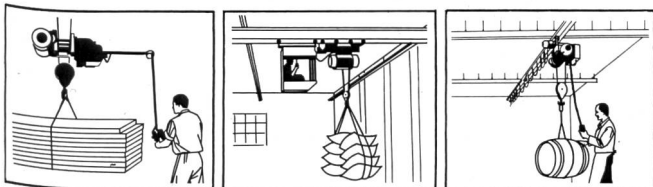
Sandstrahlreinigung — Spritzmetallisierung  
 Mechanische und chemische Entrostungsarbeiten  
 Isolierungen jeder Art.  
 Korrosionsschutz für unter Wasser gegen hohe Beanspruchungen  
 und besondere Einflüsse.



**DEMAG**  
Alle Lasten im  
richtigen Griff



Überall ist der DEMAG-Elektrozug von grossem Nutzen



# Ueber 500.000

DEMAG-Elektrozüge in aller Welt! Für mehr als eine halbe Million Arbeitsplätze wurden DEMAG-Elektrozüge gewählt, um Zeit, Arbeitskraft, Kosten zu sparen. Sie bewegen Lasten von 125 bis 10 000 kg schnell, sicher, wirtschaftlich. Auch Ihrem Betrieb steht unser fachkundiger Rat zur Verfügung. Bitte telefonieren Sie uns.



**Hans Fehr AG**  
8305 Dietlikon ZH  
Tel. 051/931931

# Messumformer MONAX und Messwertgeber

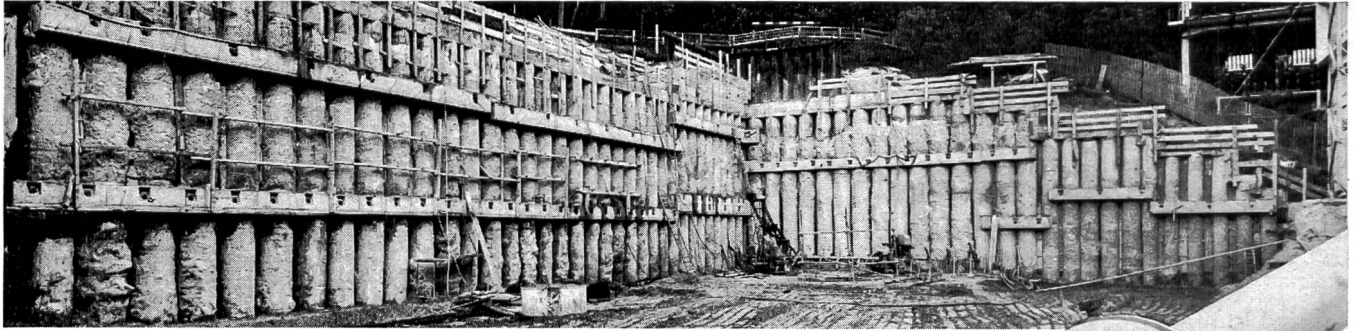


Die Verwendung von Messumformern gestattet den Bau moderner, raumsparender Schaltwarten nach dem Prinzip der Schwachstrommessung. Zusätzliche Messaufgaben wie Mehrfachanzeige eines Messwertes, Weitergabe von Messwerten auf Fernmesskanäle und Summen- oder Differenzbildung von Messwerten lassen sich auf einfachste Art lösen.

Wir stellen Messumformer und Messwertgeber in bewährter wartungsfreier Ausführung zur Erfassung aller elektrischen Grössen her. Bitte verlangen Sie unsere Druckschrift

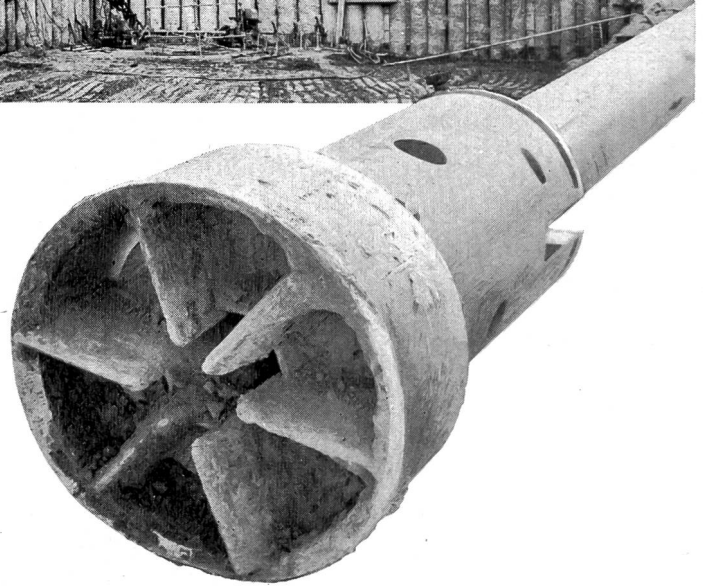
Camille Bauer Aktiengesellschaft  
4000 Basel  
Dornacherstrasse 18  
Tel. 061 34 24 40

# camille bauer



**Sondierungen**  
**Fels- und**  
**Lockergesteinsbohrungen**  
**Injektionen**  
**Verankerungen**  
**Filterbrunnen**  
**Bohrpfähle**  
**Pfahlwände**  
**Schlitzwände**

8022 Zürich      Theaterstrasse 20      Tel. 051 - 47 14 41  
1000 Lausanne      Av. de la Gare 50      Tel. 021 - 22 82 81

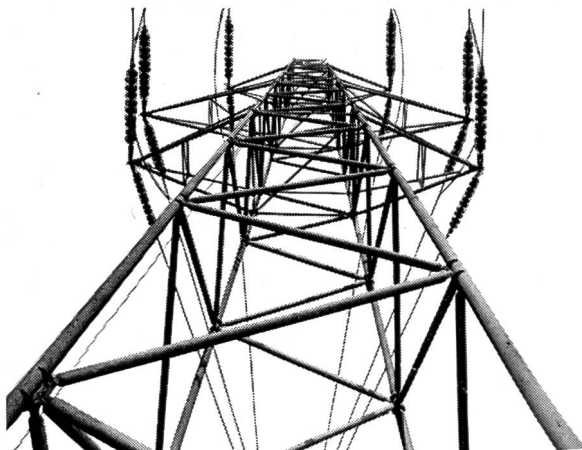


# swissboring

## Pneutra Silo S.A.

Pneumatische Transport- und  
Umschlagsanlagen für staub-  
förmige Güter

6600 LOCARNO  
Palazzo Rondinella  
Telefon 093 7 86 16



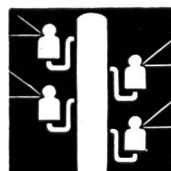
### Installationen

Beratungen, Projektierungen für  
Stark- und Schwachstromanlagen,  
Telefonanlagen «Konzession A»,  
Schaltanlagen

### Leitungsbau

Hoch- und Niederspannung  
Transformatorstationen  
Baustromversorgungen  
Verkabelungen

8038 Zürich, Speerstrasse 19  
Telefon 051 45 96 45



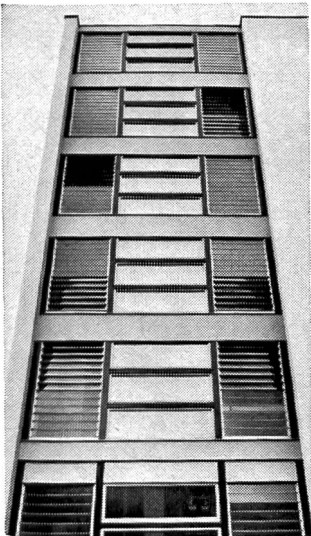
# Kull+Co.





## OTTO FISCHER AG

Elektrotechnische Artikel en gros  
Sihlquai 125 Zürich 5  
Postfach 8023 Zürich ☎ 051/42 3311



## LAMEGO

### Lüfter

Robuste Konstruktion  
aus farblos eloxierten  
Aluminium-Profilen  
Lamellen aus Glas  
Sorte nach Wahl  
Zugfreie Lüftung  
Regulierung nach  
Bedarf  
Keine vorstehenden  
Fensterflügel

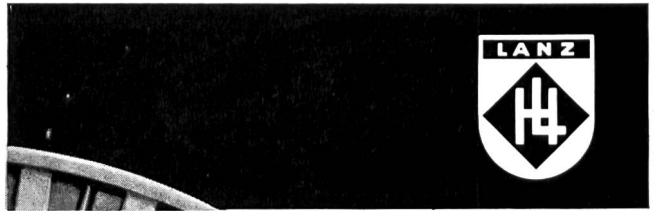


Beratung, Offerten und  
Lagerhaltung durch die  
erfahrene Verlegefirma

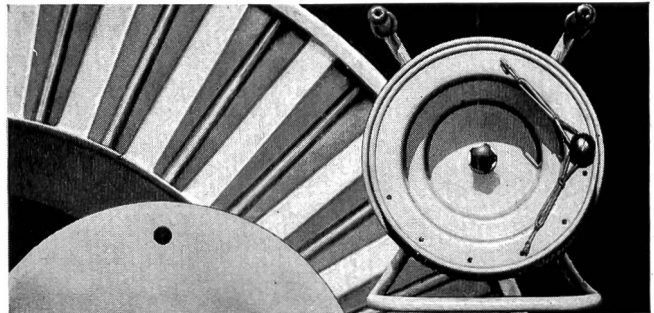
## GRÜNINGER OLTEN + ZÜRICH 5/23

Aarburgerstr. 105  
Tel. 062/5 34 66

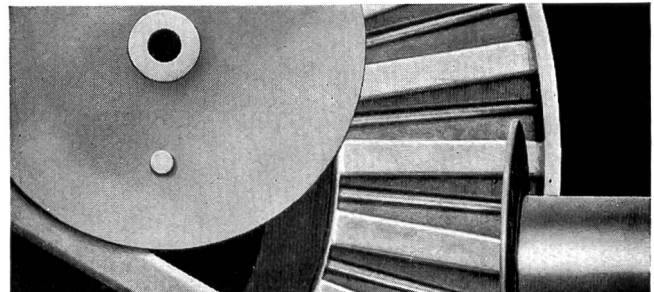
Josefstrasse 15  
Tel. 051/42 52 10



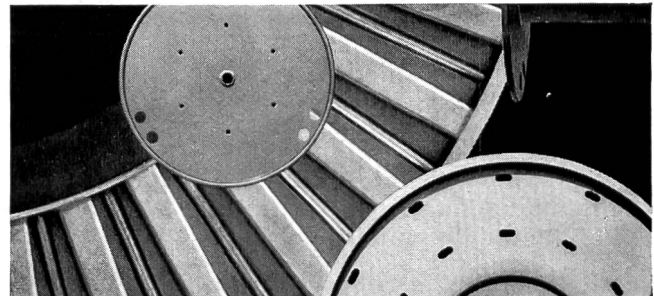
### Tragrollen



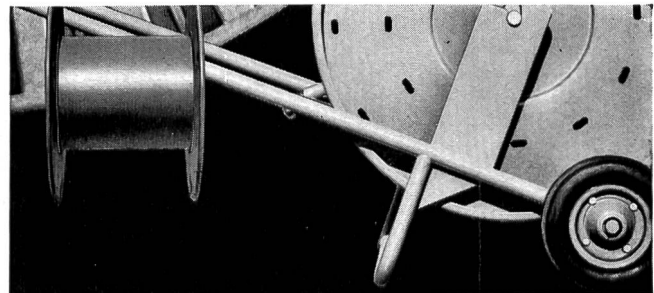
### Fahrrollen



### Lagerrollen



### Maschinenrollen



### Gross-Stahlrollen

## HERMANN LANZ AG 4853 MURGENTHAL

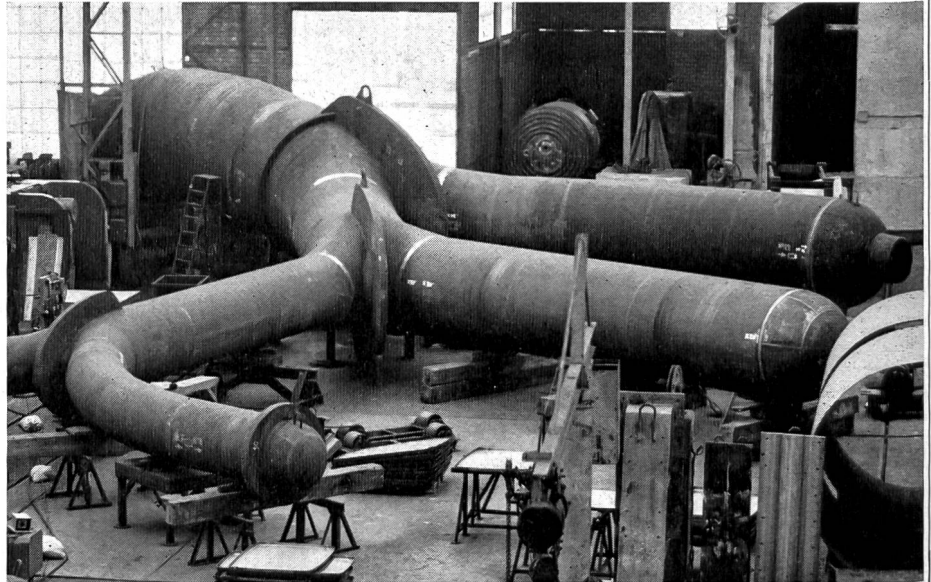
Fabrik für elektrotechnische Artikel und  
Metallwaren      Telefon 063-343 41  
und die Grosshandelsfirmen





GIOVANOLA FRERES S.A.  
1870 MONTHÉY

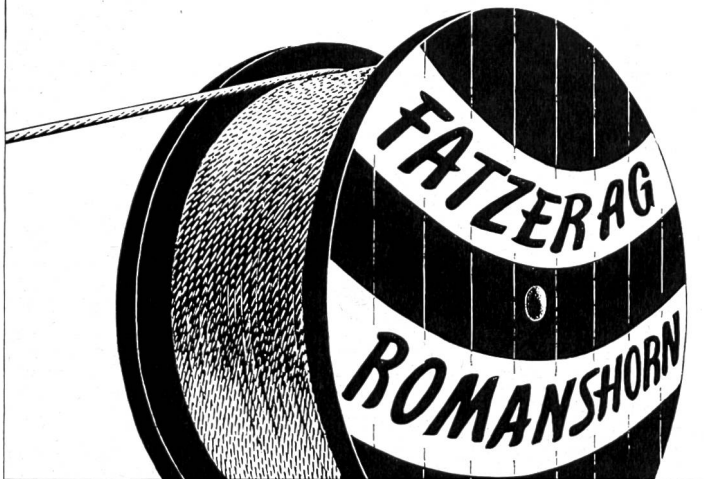
REPARTITEURS  
CONDUITES FORCÉES  
PUITS BLINDÉS  
BACHES – CARCASSES  
VANNES ETC.



CONSTRUCTIONS  
METALLIQUES ET  
MECANIQUES

Essais d'atelier du répartiteur de la Centrale de Bitsch — Pression: 143 atm.

gegründet 1836



<b>Bergbahnseile</b>	für Gondel- und Luftseilbahnen, Ski- und Sessellifte, vollverschlossene Tragseile, Spann- und Telefonseile
<b>Baggerseile</b>	Spezialausführungen für Kabel- und Löffelbagger, Schrapper
<b>Bauseile</b>	für Krane in drehfreier Ausführung, Hebezüge und Winden
<b>Leitungsbau-Seile</b>	für Freileitungen, Verankerungen; Montage-Zugseile
<b>Spezialseile</b>	für Skibindungen u. s. w.; rostfreie und säurebeständige Seile
<b>Aufzug-Seile</b>	für Personen- und Warenaufzüge, drehfreie Ausführungen für Elektro-Aufzüge
<b>Struppen und Schlingen</b>	in jeder Dimension und Ausführung, endlose Schlingen in Kabelschlag
<b>Zubehör</b>	Seilkauschen, -briden, -klemmen, Gerüstverbinder, Spannschrauben, Haken



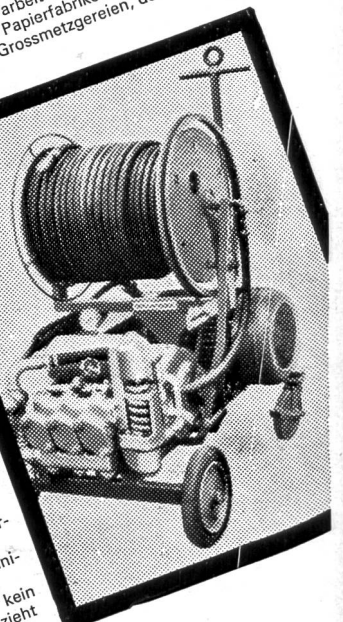
FATZER AG Drahtseilfabrik 8590 Romanshorn  
Telefon (071) 631232 Telex 77176

**Ein wahrer Sauberkeitsfanatiker**

der dennoch schonend und sparsam arbeitet, ist an vielen Orten willkommen; vor allem in Kläranlagen, Papierfabriken, der chemischen Industrie, in Nahrungsmittelbetrieben, Grossmetzgereien, der Getränke-

**Hydromat**

von Birchmeier hervorragende Dienste. Dem harten Wasserstrahl, den seine Hochdruckpumpe erzeugt, ist selbst die zähste Schmutzkruste nicht gewachsen. Dabei ist dieses Verfahren höchst sparsam und weit schonender als der Einsatz mechanischer Geräte. Auch verschmutzte Kanäle sind für den HYDROMAT kein Problem: ein Spezialdüsenkopf zieht den Schlauch selbsttätig durch Rohre und Leitungen.



Verlangen Sie unsere ausführliche Dokumentation  
**BIRCHMEIER**  
Spritzenfabrik  
5444 Künten AG  
Tel. 056 3 31 05

Falls Sie den Jahrgang 1968 der «Wasser- und Energiewirtschaft» einbinden lassen möchten, liefern wir Ihnen eine

## Einbanddecke

in Leinwand mit Silber-Prägedruck zum Preise von Fr. 5.25.

Auf Wunsch übernehmen wir auch das Einbinden zum Preise von Fr. 17.— plus Einbanddecke = Fr. 22.25 bei Vorauszahlung auf Postcheckkonto 80-8092 Zürich, Administration «Wasser- und Energiewirtschaft», Hirschengraben 20, 8023 Zürich



Aeberli-Leichtmetall-Schalung im In- und Ausland patentiert für

Stollen  
Tunnels  
Strassengalerien

Kanalisationen  
Schächte  
usw.

Das niedrige Gewicht, die Anpassungsfähigkeit an verschiedene Formen, die stabilen Standardteile und die chemische Beständigkeit ergeben eine maximale Wirtschaftlichkeit im Betrieb und im Unterhalt.

Verlangen Sie unsere unverbindliche Beratung!



Albisstrasse 62

**B. Aeberli  
Metallbau  
Zürich**

8038 Zürich, Telefon 051 45 13 28

**ROTHPLETZ  
LIENHARD**

& CIE AG.

Ingenieurbüro – Bauunternehmung

**50 Jahre**



Aarau Bern Olten  
Baden Thuisis

Stollen- und Tunnelbau  
Brücken- und Strassenbau  
Wasserbau, Spundwandarbeiten  
Industriebau  
Projektierung von Brücken,  
Hoch- und Tiefbauten

Soeben erschienen:

Adolf Guggenbühl

## Mut zum eigenen Lebensstil

Betrachtungen. 96 Seiten, Fr. 12.80.  
In rund vierzig kurzen, anregenden  
und unkonventionellen Aufsätzen

nimmt der Verfasser Stellung  
zu einigen wichtigen Lebensproblemen.

**Schweizer Spiegel Verlag**

# POLYMET

La nouvelle  
gaine de protection  
pour câbles électriques

Der neue Kabelmantel



Doublage de la gaine de polyéthylène par une  
feuille d'aluminium recouverte d'une pellicule  
de copolymère de polyéthylène

Verstärkung des Polyäthylenmantels durch  
ein mit einer Polyäthylen-Copolymer-Schicht  
kaschiertes Aluminiumblatt

sûre

étanche

wasserdicht

légère

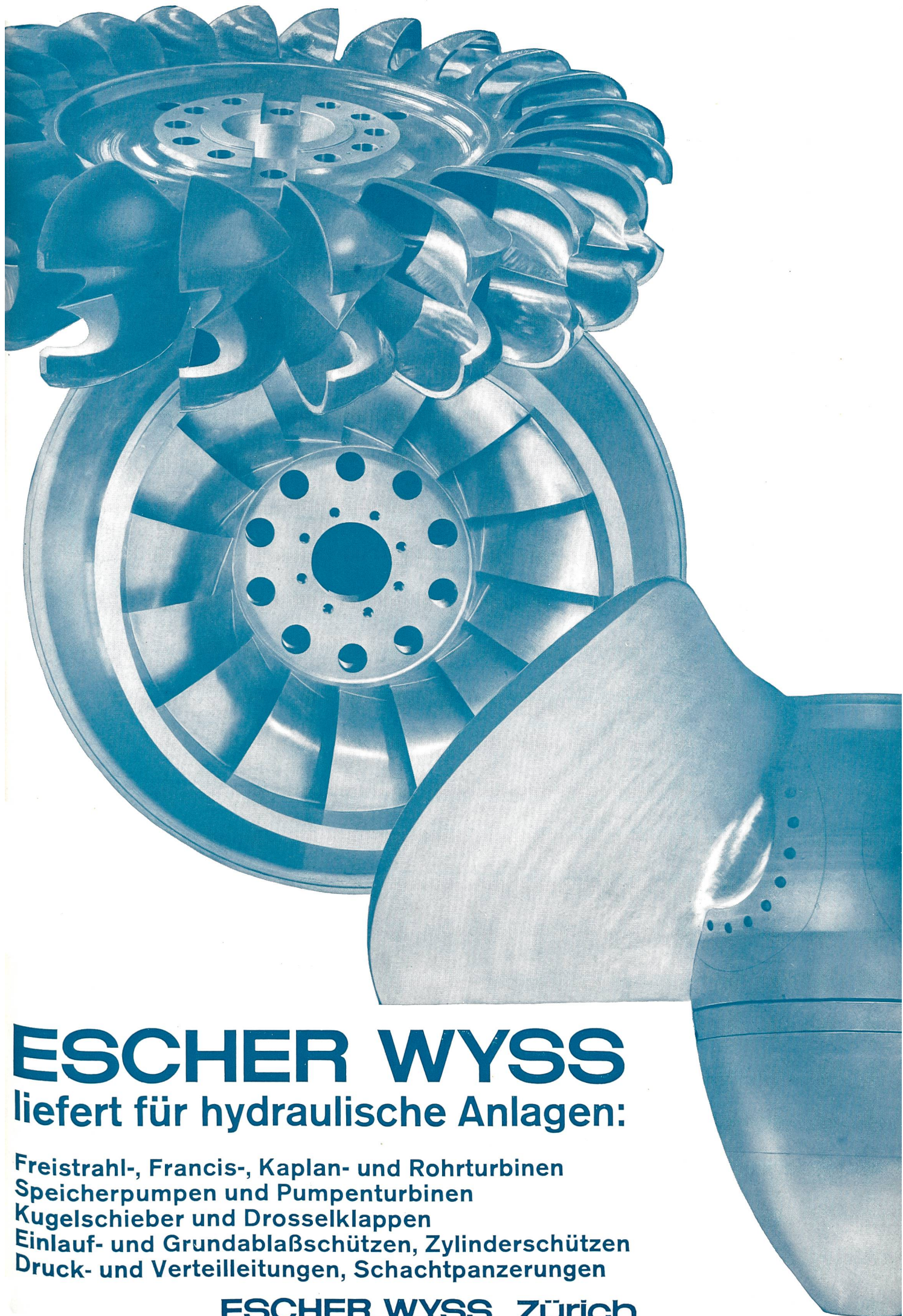
leicht

sicher

**CABLES**

**CORTAILLOD**





# **ESCHER WYSS**

**liefert für hydraulische Anlagen:**

- Freistrah-, Francis-, Kaplan- und Rohrturbinen**
- Speicherpumpen und Pumpenturbinen**
- Kugelschieber und Drosselklappen**
- Einlauf- und Grundablaßschützen, Zylinderschützen**
- Druck- und Verteilleitungen, Schachtpanzerungen**

**ESCHER WYSS Zürich**



# SULZER Stahlguß für hydraulische Maschinen

Langjährige Erfahrung in der Herstellung komplizierter Gußstücke, moderne Produktions- und Kontrolleinrichtungen sowie Forschungslaboratorien gewährleisten auch höchsten Anforderungen standhaltende Stahlgußteile für hydraulische Maschinen, wie Pelton-, Francis- und Kaplan-turbinen, Speicher-pumpen und Pumpenturbinen.

Um den steigenden Leistungsanforderungen hydraulischer Maschinen zu entsprechen, entwickelte Sulzer® eine neue Legierung, die sich gegenüber dem herkömmlichen 13%-Cr-Stahl durch wesentlich bessere Kavitations- und Erosionsbeständigkeit auszeichnet. Dieser 185 V bezeichnete Sulzer-Stahlguß ist gut schweißbar und trägt damit zu einer beträchtlichen Reduktion der Unterhaltskosten in Kraftwerksanlagen bei.



Gebrüder Sulzer®  
Aktiengesellschaft  
8401 Winterthur, Schweiz

Eine der 10 Laufschaufeln für zwei Kaplan-turbinen des Draukraftwerkes «Feistritz». Werkstoff: Sulzer-Chromstahlguß 185 V, mit besonders hoher Kavitations- und Erosionsbeständigkeit. Stückgewicht ca. 4,4 t