

Zeitschrift: Wasser- und Energiewirtschaft = Cours d'eau et énergie
Herausgeber: Schweizerischer Wasserwirtschaftsverband
Band: 60 (1968)
Heft: 12

Werbung

Nutzungsbedingungen

Die ETH-Bibliothek ist die Anbieterin der digitalisierten Zeitschriften. Sie besitzt keine Urheberrechte an den Zeitschriften und ist nicht verantwortlich für deren Inhalte. Die Rechte liegen in der Regel bei den Herausgebern beziehungsweise den externen Rechteinhabern. [Siehe Rechtliche Hinweise.](#)

Conditions d'utilisation

L'ETH Library est le fournisseur des revues numérisées. Elle ne détient aucun droit d'auteur sur les revues et n'est pas responsable de leur contenu. En règle générale, les droits sont détenus par les éditeurs ou les détenteurs de droits externes. [Voir Informations légales.](#)

Terms of use

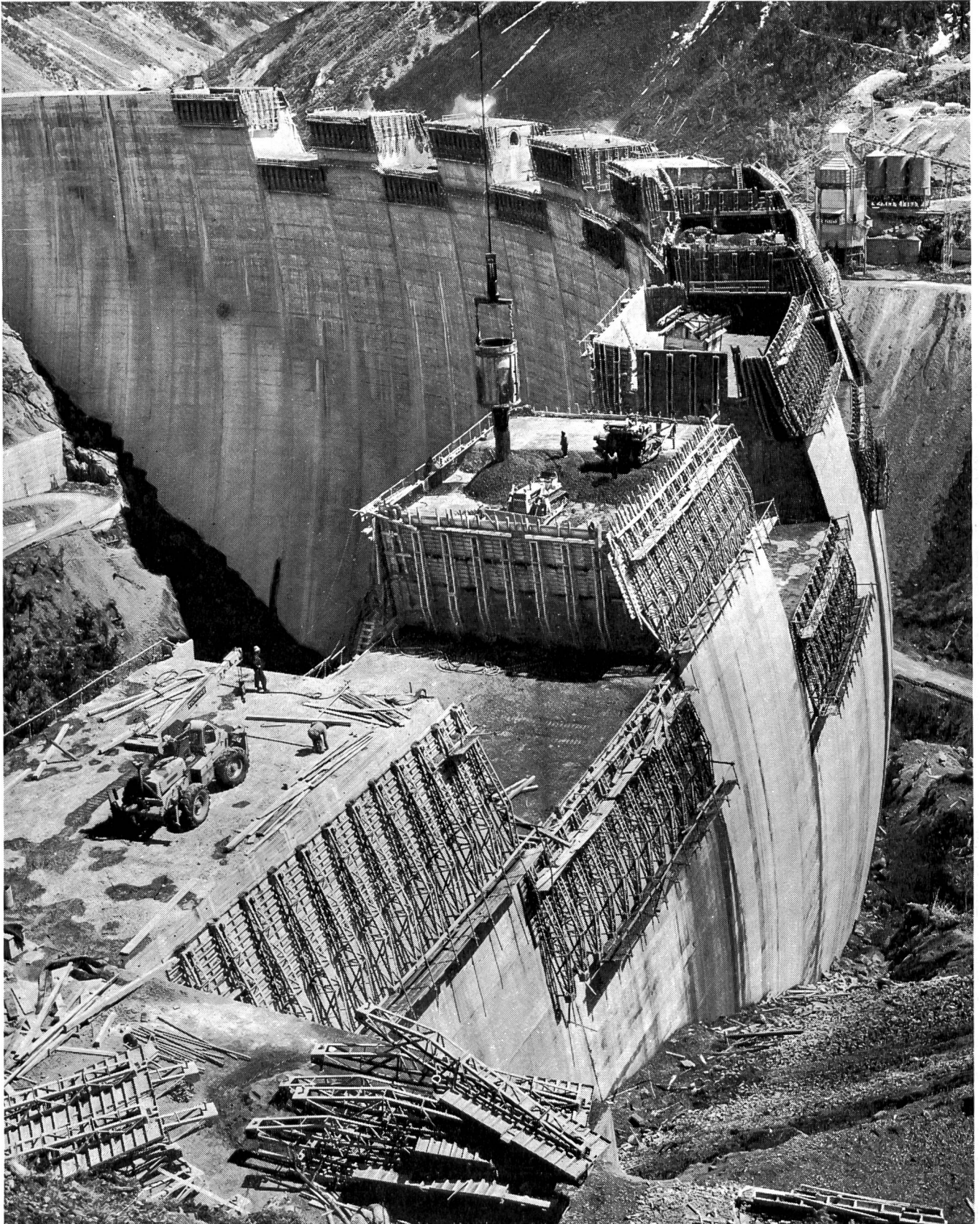
The ETH Library is the provider of the digitised journals. It does not own any copyrights to the journals and is not responsible for their content. The rights usually lie with the publishers or the external rights holders. [See Legal notice.](#)

Download PDF: 31.01.2025

ETH-Bibliothek Zürich, E-Periodica, <https://www.e-periodica.ch>

Leistungsfähig unterstützt die schweiz. Zement- Industrie Ingenieure und Unternehmen beim Bau der Talsperren

E. G. Portland Zürich





ROTOVAR

1000-40 000 U/min

stufenlose

Fräs-, Schleif- und Poliermaschine
mit 2 biegsamen Wellen für

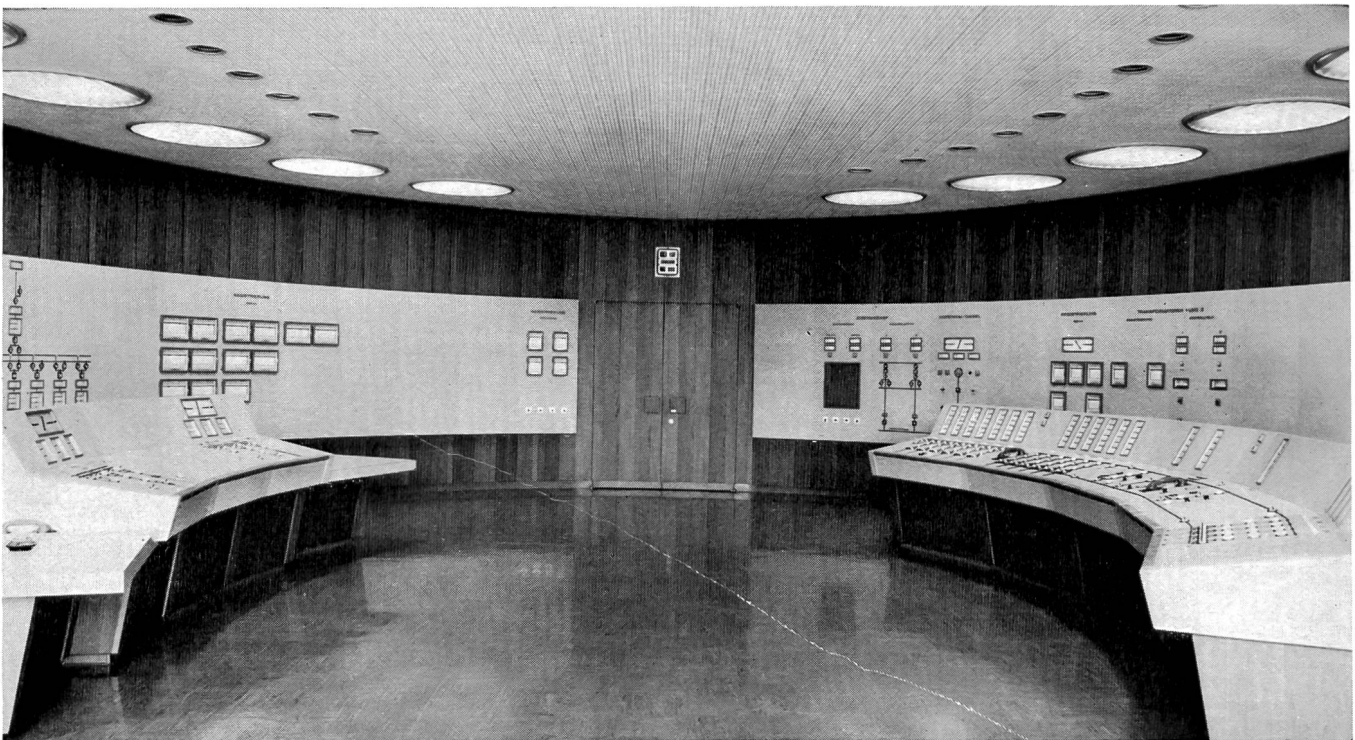
Turbinen- Revisionen

und andere Arbeiten

Verlangen Sie Angebot oder unverbind-
liche Vorführung vom Hersteller

OTTO SUHNER AG. Brugg

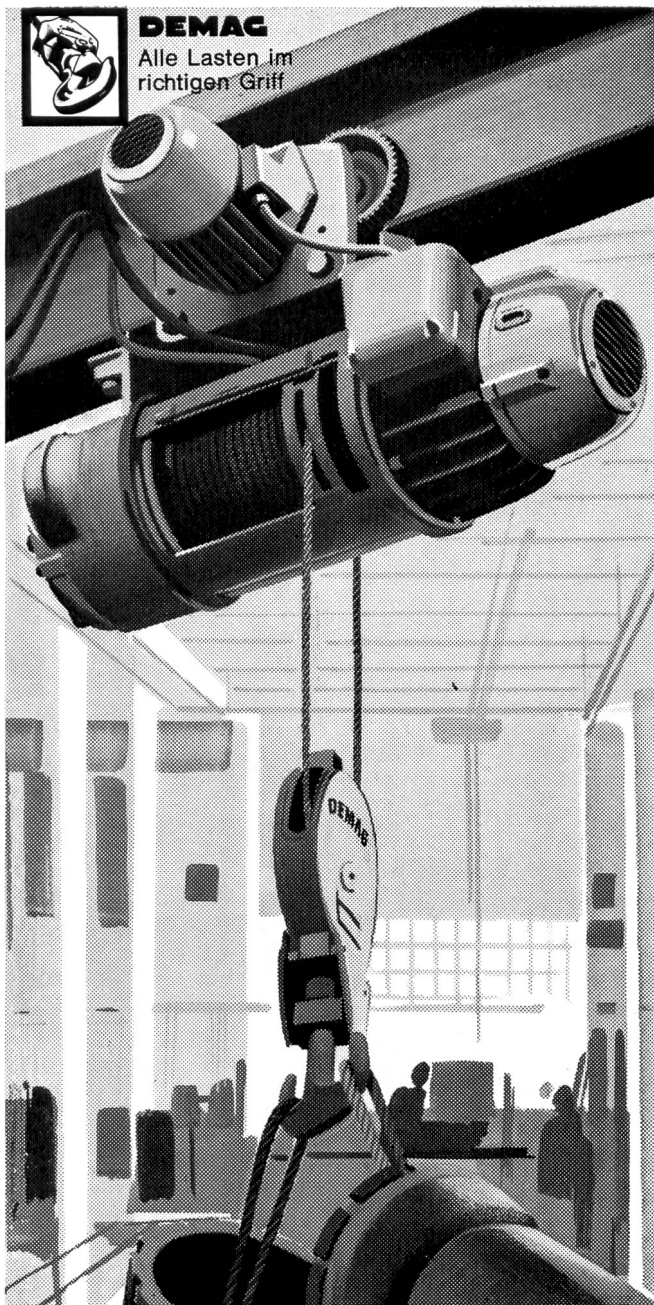
Tel. (056) 4 14 22



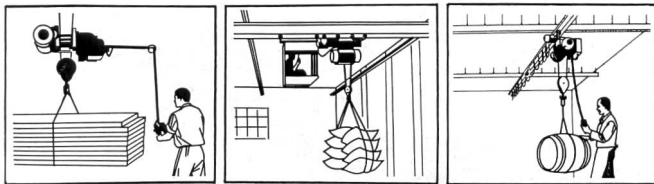
ELECTRO-TABLEAUX BIEL-BIENNE



DEMAG
Alle Lasten im
richtigen Griff



Überall ist der DEMAG-Elektrozug von grossem Nutzen



Ueber 500.000

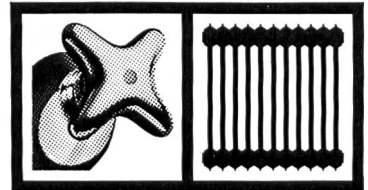
DEMAG-Elektrozüge in aller Welt! Für mehr als eine halbe Million Arbeitsplätze wurden DEMAG-Elektrozüge gewählt, um Zeit, Arbeitskraft, Kosten zu sparen. Sie bewegen Lasten von 125 bis 10 000 kg schnell, sicher, wirtschaftlich. Auch Ihrem Betrieb steht unser fachkundiger Rat zur Verfügung. Bitte telefonieren Sie uns.



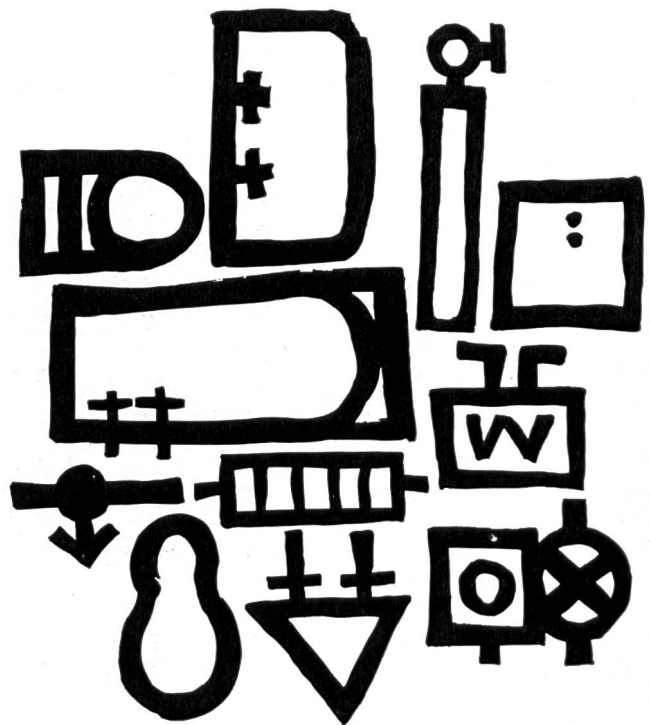
Hans Fehr AG
8305 Dietlikon ZH
Tel. 051/931 931

5.ish

900 auf einen Streich! 900 Aussteller aus 15 Ländern präsentieren Ihnen auf der 5.ish das Ergebnis ihrer Entwicklungsarbeit der letzten zwei Jahre, ihre Antwort auf die wachsenden Ansprüche des Konsumenten an Hygiene und Wohnkomfort. Wie weit, wie lange müßten Sie reisen, um einen Bruchteil der Marktübersicht zu erhalten, die Sie in Frankfurt übersichtlich, konzentriert, aktuell an einem Platz gewinnen. Maßgebende Gesprächspartner haben Zeit für Sie. Nutzen Sie den Vorteil der Information »an der Quelle«. Mit den Erfahrungen der ish sind Sie dem Wettbewerb gewachsen.



**Internationale
Sanitär- und Heizungsausstellung**
Frankfurt am Main 26. – 30. März 1969



Auskünfte und Eintrittskarten durch:

natural

Natural AG, Messe-Abteilung, 4002 Basel,
Telephon 061 34 70 70, intern 376

Generalvertretung für die Schweiz

Rascher und billiger mit Heliswiss



Lufttransporte bis 1000 kg
mit Helikoptern

Frischbeton, Telefonstangen
Masten, Leitungsbau und
Kontrollen, Aluhüttenversorgung
Schädlingsbekämpfung
Flugaufnahmen für
Vermessung und Werbung

Heliswiss



Schweizerische Helikopter AG
Flugplatz Bern-Belpmoos, 3123 Belp
Telefon 031 54 33 11 / 12 / 13

Einsatzleitung und technischer Dienst
Telefon 031 54 33 14 / 15

CATERPILLAR

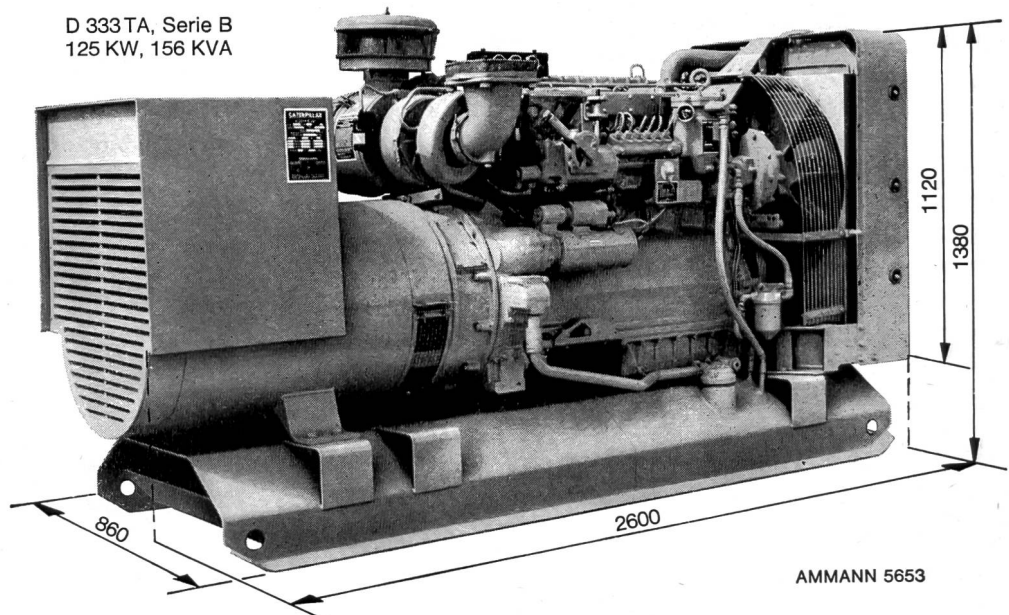
CATERPILLAR und CAT sind Schutzmarken der Caterpillar Tractor Co.

**Generatorengruppen
25-800 kW**

ist dies nicht die Lösung
Ihres Stromversorgungsproblems?

**Industrie-,
Diesel- und
Gasmotoren
Schiffsdiesel-
motoren**

D 333TA, Serie B
125 KW, 156 KVA



Bitte
verlangen Sie
unverbindlich
eine Offerte

AMMANN 5653



ULRICH AMMANN

Baumaschinen AG 4900 Langenthal ☎ 063/2 27 02 + 2 51 22

Pneutra Silo S.A.

6600 LOCARNO
Palazzo Rondinella
Telefon 093 7 86 16

Pneumatische Transport- und Umschlagsanlagen für staubförmige Güter

Ein wahrer Sauberkeitsfanatiker

der dennoch schonend und sparsam arbeitet, ist an vielen Orten willkommen; vor allem in Kläranlagen, Papierfabriken, der chemischen Industrie, in Nahrungsmittelbetrieben, Grossmetzgereien, der Getränke-

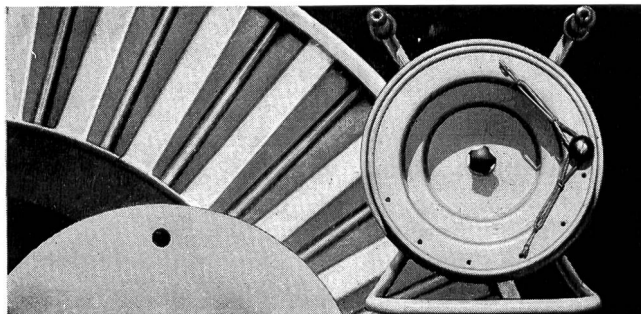
Hydromat

von Birchmeier hervorragende Dienste. Dem harten Wasserstrahl, den seine Hochdruckpumpe erzeugt, ist selbst die zähste Schmutzkruste nicht gewachsen. Dabei ist dieses Verfahren höchst sparsam und weit schonender als der Einsatz mechanischer Geräte. Auch verschmutzte Kanäle sind für den HYDROMAT kein Problem: ein Spezialdüsenkopf zieht den Schlauch selbsttätig durch Rohre und Leitungen.

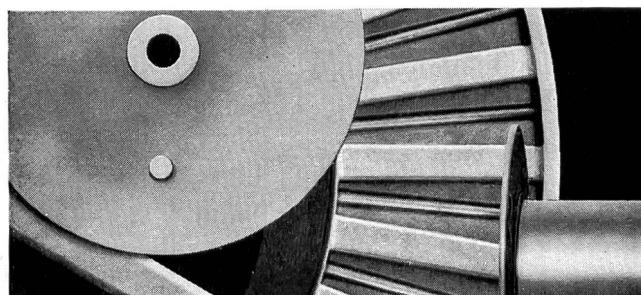
Verlangen Sie unsere ausführliche Dokumentation
BIRCHMEIER
Spritzenfabrik
5444 Künten AG
Tel. 056 3 3105



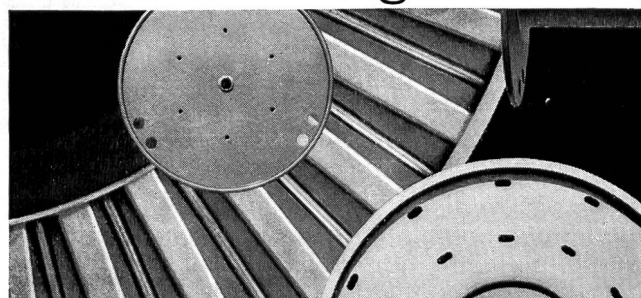
Tragrollen



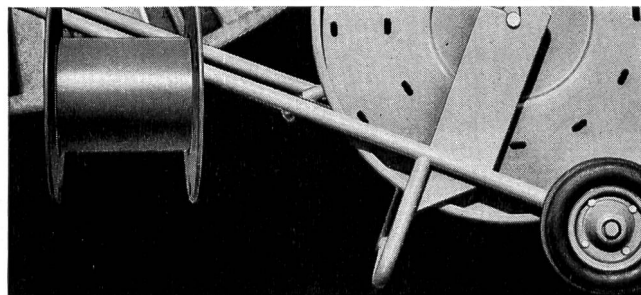
Fahrrollen



Lagerrollen



Maschinenrollen



Gross-Stahlrollen

HERMANN LANZ AG
4853 MURGENTHAL

Fabrik für elektrotechnische Artikel und Metallwaren
Telefon 063-3 43 41
und die Grosshandelsfirmen



Seit 60 Jahren
im Dienste der Kundschaft.

Gebrüder DARANI

Hauptsitz: Faido

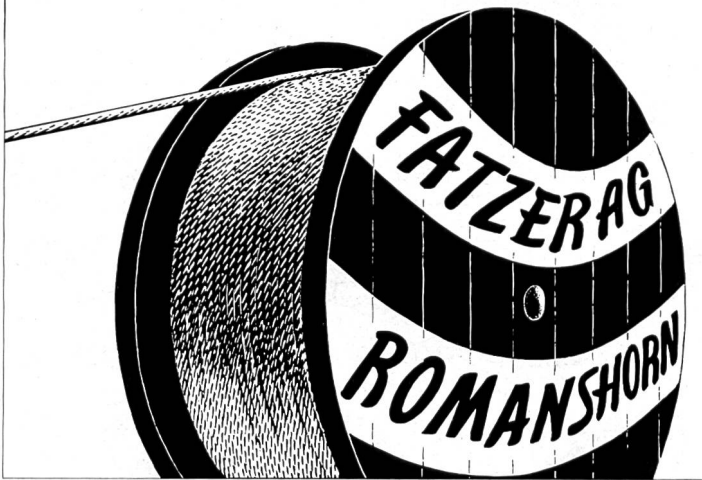
Tel. 094 / 9 10 22 / 23 / 24

Filialen in **Kriens, Chur, Sitten**

Werkplätze: Littau (LU)
Bodio (TI) — Landquart (GB) — Chamoson (VS)
mit SBB-Anschluss.

Sandstrahlreinigung — Spritzmetallisierung
Mechanische und chemische Entrostungsarbeiten
Isolierungen jeder Art.
Korrosionsschutz für unter Wasser gegen hohe Beanspruchungen
und besondere Einflüsse.

gegründet 1836



Bergbahnseile	für Gondel- und Luftseilbahnen, Ski- und Sessellifte, vollverschlossene Tragselle, Spann- und Telefonseile
Baggerseile	Spezialausführungen für Kabel- und Löffelbagger, Schrapper
Bauseile	für Krane in drehfreier Ausführung, Hebezüge und Winden
Leitungsbau-Seile	für Freileitungen, Verankerungen; Montage-Zugseile
Spezialseile	für Skibindungen u. s. w.; rostfreie und säurebeständige Seile
Aufzug-Seile	für Personen- und Warenaufzüge, drehfreie Ausführungen für Elektro-Aufzüge
Struppen und Schlingen	in jeder Dimension und Ausführung, endlose Schlingen in Kabelschlag
Zubehör	Seilkauschen, -briden, -klemmen, Gerüstverbinder, Spannschrauben, Haken



FATZER AG Drahtseilfabrik 8590 Romanshorn
Telefon (071) 631232 Telex 77176

OTTO FISCHER AG
Elektrotechnische Artikel en gros
Sihlquai 125 Zürich 5
Postfach 8023 Zürich ☎051/423311

**ROTHPLETZ
LIENHARD**

& CIE AG.

Ingenieurbüro — Bauunternehmung

50 Jahre



Aarau Bern Olten
Baden Thuisis

Stollen- und Tunnelbau
Brücken- und Strassenbau
Wasserbau, Spundwandarbeiten
Industriebau
Projektierung von Brücken,
Hoch- und Tiefbauten

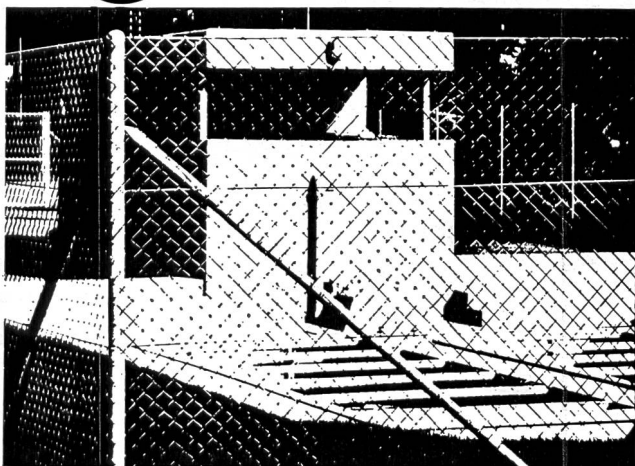


Entreprise de Travaux Publics

Pierre Chapuisat, ingénieur

tous travaux souterrains

Lausanne Martigny



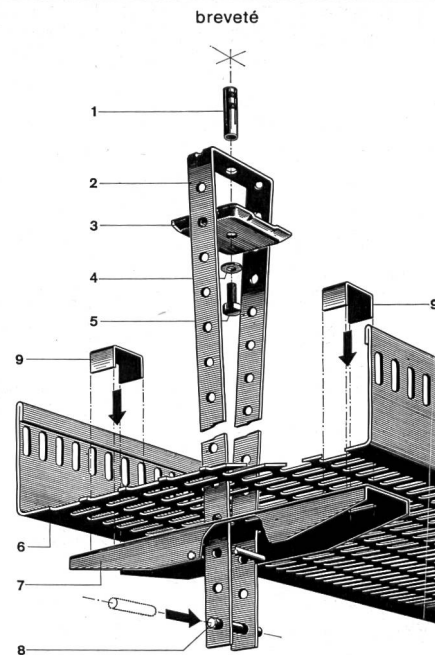
Ob Sportplatz, Tennis-Court, Fabrik, als Spezialisten für Drahtgeflecht- und Knotengitterzäune, Eisen- und Rohrkonstruktionen bringen wir Ihnen in jedem Fall die zweckmässigste Lösung.

Verlangen Sie unsere unverbindliche Beratung und Offerte.

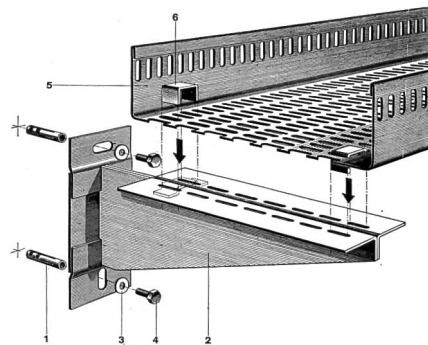
PLETSCHER + CO Tel 053 / 64287
ZAUNFABRIK
8226 SCHLEITHEIM

HEER

Chemins de câbles



Nouveau dispositif mobile et central pour suspension aux plafonds. Plus d'enfilage. Les câbles s'introduisent tout tendus, sans être gênés par des suspensions latérales. Temps de posage abrégé et montage facile, également par personnel non spécialisé. Pas besoin d'outils spéciaux.



Les dispositifs de fixation sont normalisés pour le montage au plafond et à la paroi. Les chemins de câbles HEER sont livrables en 5 largeurs: 140, 210, 280, 350 et 420 mm, avec tous accessoires, soit, coudes horizontaux et verticaux, pièces T et + avec réductions et embranchements de 0 à 90°, équerres et pièces d'arc intérieures et extérieures. Raccordement simple et rapide des chemins de câbles HEER, indépendants des fixations, soit aux parois, soit aux plafonds.

Quelques références: CIBA S. A., Etabl. IBM, Monthey — Centrale thermique, Vouvry — Centrale thermique de l'Electricité Neuchâteloise, Corcelles — Transair S. A., Aéroport de Neuchâtel, Colombier — Borel S. A., Peséux — Radio Suisse S. A., Prangins — Dir. des Aéroports militaires, SIMIR, Payerne — Entrepr. Electr. Fribourg, Fribourg et Payerne — Ateliers CFF et Buffet de la gare, Yverdon — Ateliers CFF, Bière — PTT, Genève-Cornavin — Paillard S. A., Yverdon — Usines Tornos, Crémines BE — Hôpital de Cery, Prilly — Coop. de pâtes aliment., Morges — Iril S. A., Renens — etc.



H. Heer & Co. 4600 Olten

Tôles perforées / Métal déployé
 Industriestrasse 28

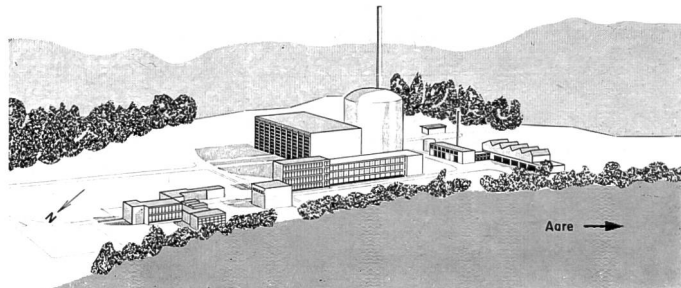
Tél. 062 211633
Service rapide — Individuel
Depuis 1875

WALTER J.HELLER AG BERN ILANZ SION



Druckstollen
Livigno-Ova Spin
Dienstbrücke
über den Spöl

BKW

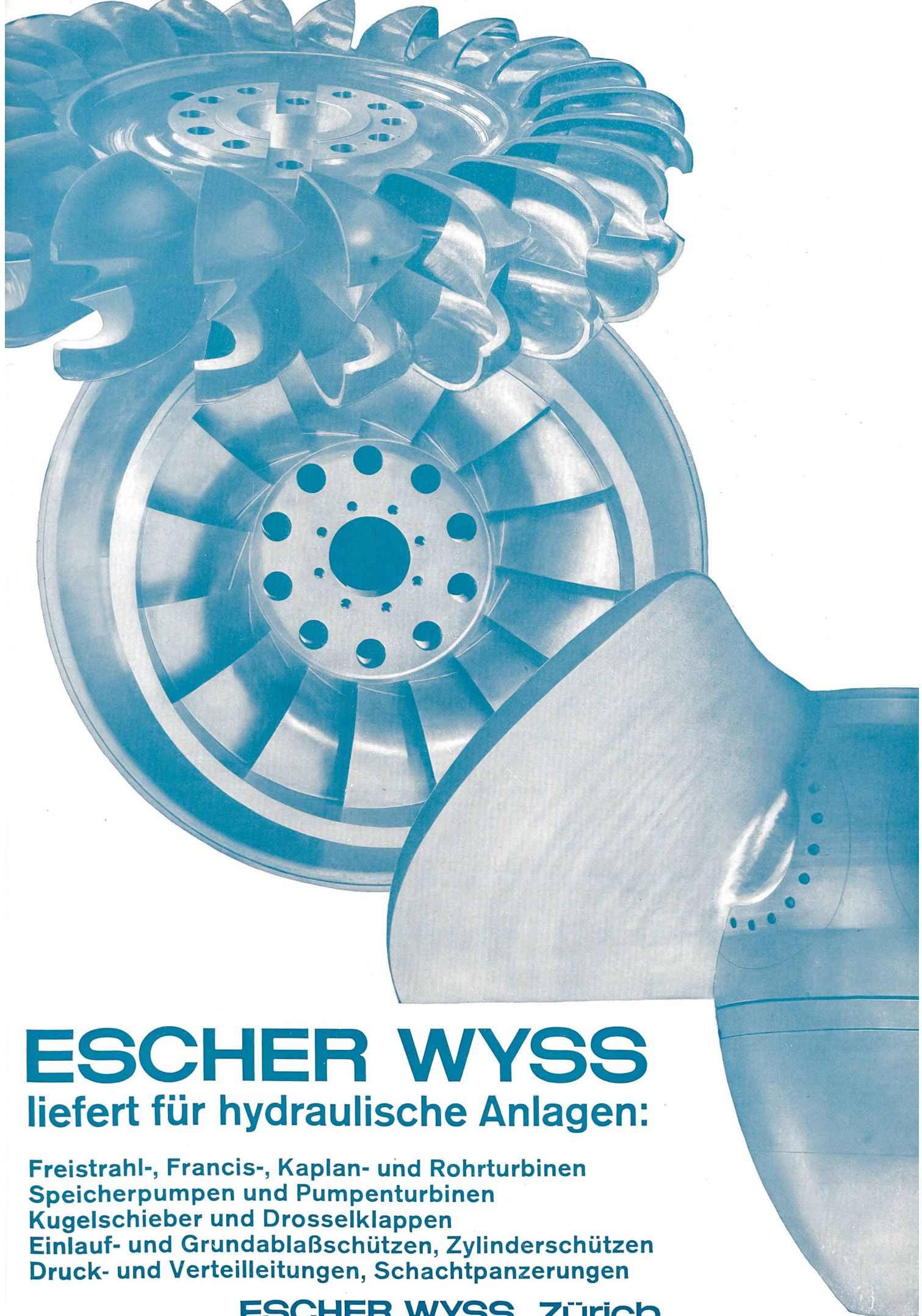


Modellansicht des Atomkraftwerkes Mühleberg

Bau des Atomkraftwerkes Mühleberg und des neuen Aarekraftwerkes Bannwil sowie Beteiligungen an Partnerwerken in den Kantonen Bern, Wallis, Tessin und Graubünden

Totaler Energieabsatz 1967: 3,7 Milliarden Kilowattstunden

Bernische Kraftwerke AG



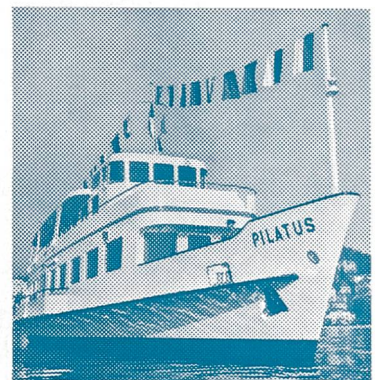
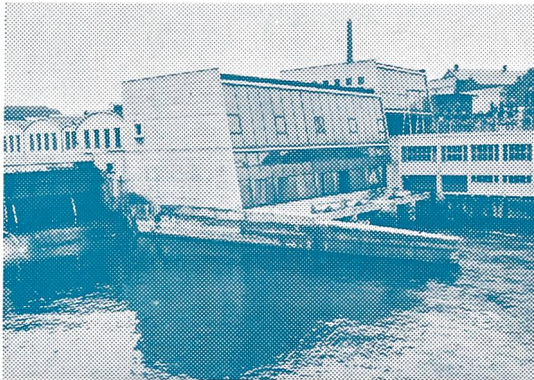
ESCHER WYSS

liefert für hydraulische Anlagen:

**Freistrah-, Francis-, Kaplan- und Rohrturbinen
Speicherpumpen und Pumpenturbinen
Kugelschieber und Drosselklappen
Einlauf- und Grundablaßschützen, Zylinderschützen
Druck- und Verteilleitungen, Schachtpanzerungen**

ESCHER WYSS ZÜRICH

Kennen Sie alle Anwendungs- möglichkeiten für Saurer Dieselmotoren?



Zivilschutzanlagen, Spitäler und Warenhäuser, kurz alle Betriebe, die sich keinen Stromunterbruch leisten können, sind Benutzer von serienmässigen Saurer-Dieselmotoren für stationäre Notstromanlagen.

Bauunternehmungen, Elektrizitätswerke usw. ziehen fahrbare Anlagen für die Stromversorgung vor.

Fahrzeugbauer wie die SBB, aber auch Werften und Schiffahrtsgesellschaften benutzen die Saurer-Dieselmotoren für den Antrieb.

Aus welchen Gründen wird aber gerade Saurer immer wieder vorgezogen? Der Saurer-Dieselmotor für Stromaggregate hat die gleiche Konzeption wie derjenige in den Lastwagen, und das Ansehen, das diese Nutzfahrzeuge geniessen, kennen wir alle!

Saurer hat einen gut eingespielten Kun-

dendienst und grosse Ersatzteillager in der ganzen Schweiz – über 30 Servicestellen! Servicemonteur stehen jederzeit zur Verfügung. Sie übernehmen auch die periodische Kontrolle und Wartung im Abonnement.

Für jede Stromversorgungsanlage kann das optimale Notstromaggregat eingesetzt werden. Die zur Auswahl vorhandenen Typen haben Leistungsbereiche von 25 – 1600 PS.

Wir möchten Ihnen gerne unverbindliche Informationen zukommen lassen. Dürfen wir Ihre Anfrage erwarten? Saurer – Qualität – Vertrauen.

Aktiengesellschaft Adolph Saurer
9320 Arbon Tel. 071/46 91 11