

Objektyp: **Advertising**

Zeitschrift: **Wasser- und Energiewirtschaft = Cours d'eau et énergie**

Band (Jahr): **61 (1969)**

Heft 1

PDF erstellt am: **21.07.2024**

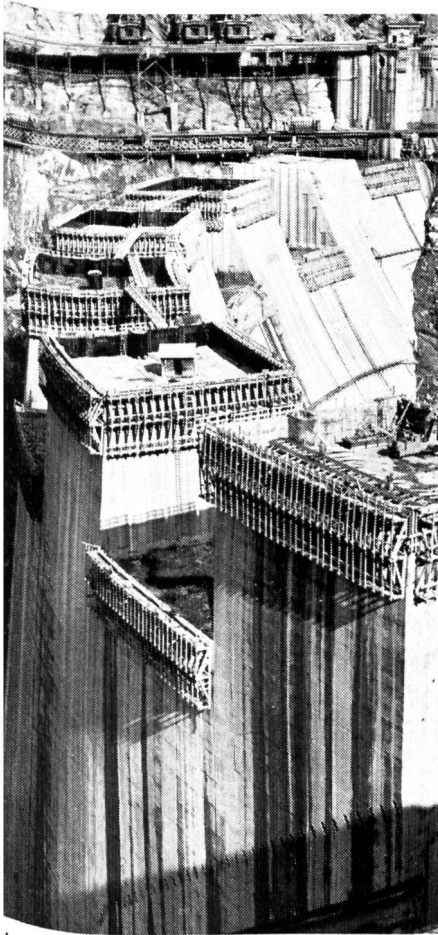
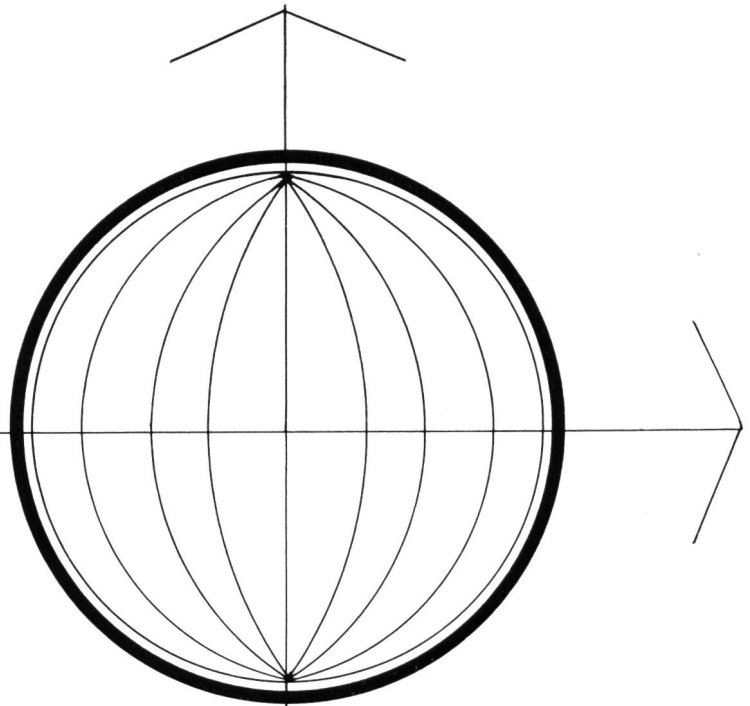
Nutzungsbedingungen

Die ETH-Bibliothek ist Anbieterin der digitalisierten Zeitschriften. Sie besitzt keine Urheberrechte an den Inhalten der Zeitschriften. Die Rechte liegen in der Regel bei den Herausgebern. Die auf der Plattform e-periodica veröffentlichten Dokumente stehen für nicht-kommerzielle Zwecke in Lehre und Forschung sowie für die private Nutzung frei zur Verfügung. Einzelne Dateien oder Ausdrucke aus diesem Angebot können zusammen mit diesen Nutzungsbedingungen und den korrekten Herkunftsbezeichnungen weitergegeben werden. Das Veröffentlichen von Bildern in Print- und Online-Publikationen ist nur mit vorheriger Genehmigung der Rechteinhaber erlaubt. Die systematische Speicherung von Teilen des elektronischen Angebots auf anderen Servern bedarf ebenfalls des schriftlichen Einverständnisses der Rechteinhaber.

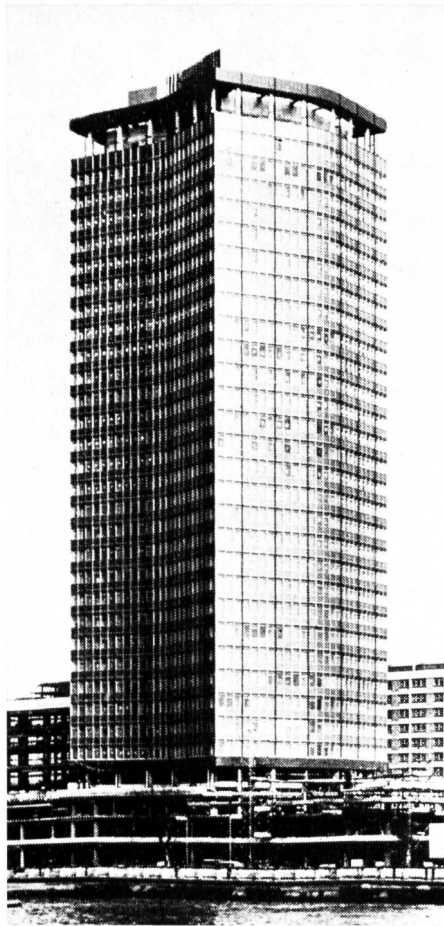
Haftungsausschluss

Alle Angaben erfolgen ohne Gewähr für Vollständigkeit oder Richtigkeit. Es wird keine Haftung übernommen für Schäden durch die Verwendung von Informationen aus diesem Online-Angebot oder durch das Fehlen von Informationen. Dies gilt auch für Inhalte Dritter, die über dieses Angebot zugänglich sind.

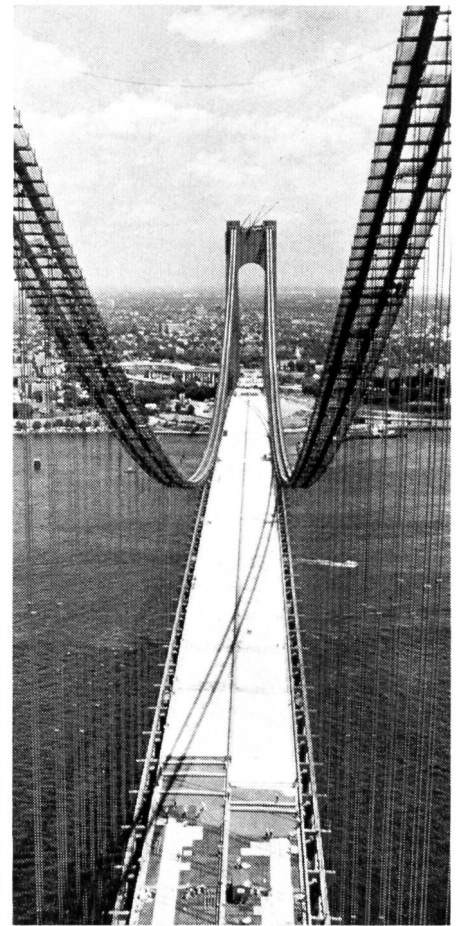
Sika in aller Welt



In über 130 Staumauern in der ganzen Welt finden unsere Betonzusätze, Fugenbänder und Kitte Anwendung



Londons erster Wolkenkratzer wurde mit Zusatz von Plastiment betoniert.



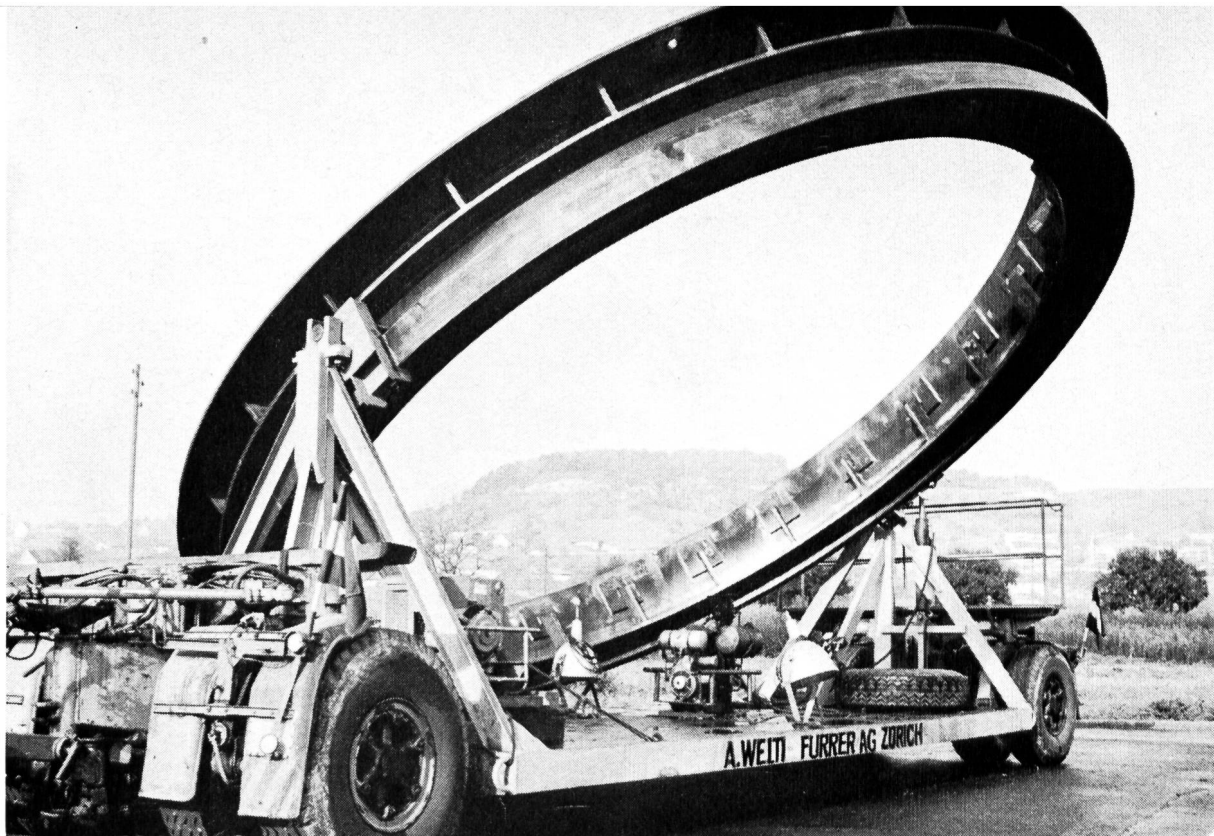
In zahlreichen Brücken, wie hier bei der berühmten Verrazano-Narrows-Brücke in New York, werden Sika-Produkte verwendet.

Kaspar Winkler+Co.

8048 Zürich, Postfach 121.

Tel. 051 62 40 40





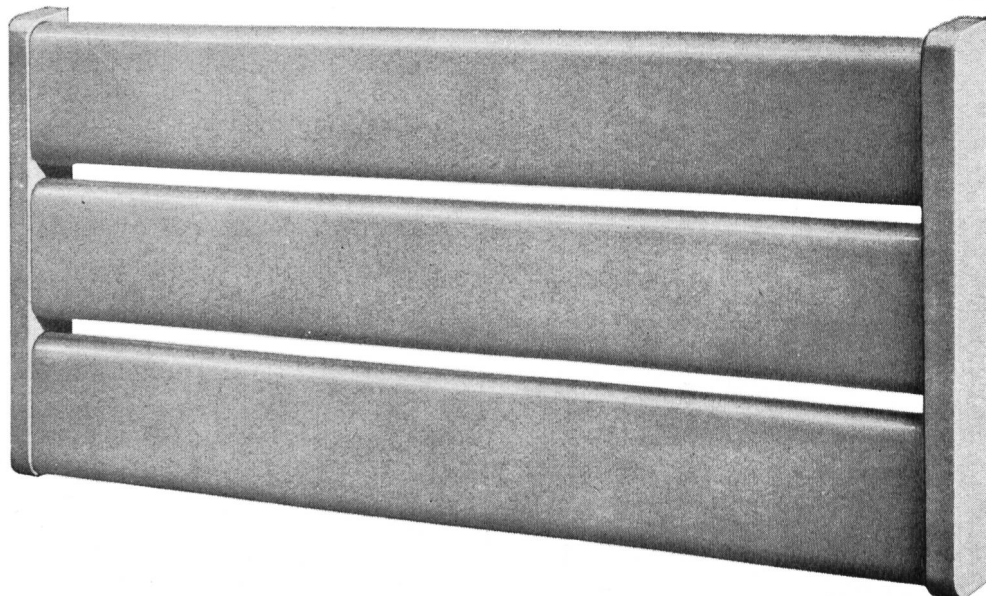
Für das neu entstehende Atomkraftwerk Mühleberg/BE transportierten wir einen Flanschring von 8 Metern Durchmesser und einem Gewicht von 24 Tonnen. Bedingt durch eine spezielle Aufhängekonstruktion war es unseren Spezialisten möglich, den riesigen Ring den jeweiligen Gegebenheiten entsprechend zu kippen oder horizontal zu fixieren. — Für Schwertransporte bis zu 300 Tonnen Stückgewicht und für die Durchführung von Fabrikumzügen haben wir langjährige Erfahrung.



A. WELTI-FURRER A. G.

Hardstrasse 225, 8005 Zürich, Telefon (051) 44 12 11

Accum



**ACCUM
AG**

051 - 78 64 52

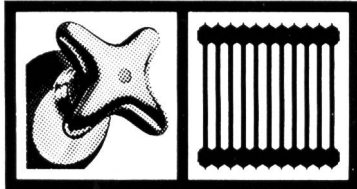
**8625
Gossau ZH**

Grossflächen-Strahlungsheizung ACCUM seit über 25 Jahren. Maximaler Heizungskomfort. Niedrige Oberflächentemperatur bei vollständig geschlossenen Heizkörpern. Minimalste Staubablagerungsmöglichkeit. Leistungsregulierung über die ganze Heizfläche. Bietet

ganz besonderen Vorteil in hohen Räumen durch die vorwiegend horizontale Wärmestrahlung in den unteren, benützten Raumzonen. Dadurch sparsamste Heizkosten. Beliebige Abmessungen nach Rohrlängen und Rohrzahl. Erstklassige Referenzen.

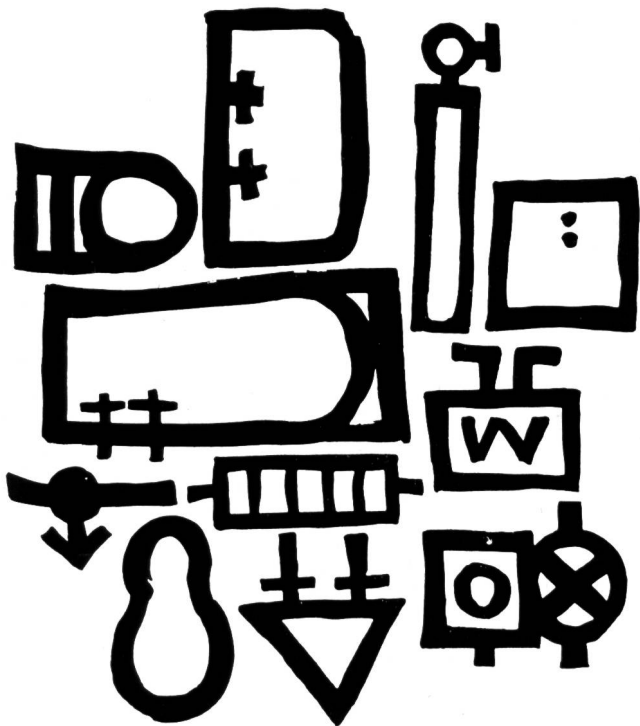
5.ish

900 auf einen Streich! 900 Aussteller aus 15 Ländern präsentieren Ihnen auf der 5.ish das Ergebnis ihrer Entwicklungsarbeit der letzten zwei Jahre, ihre Antwort auf die wachsenden Ansprüche des Konsumenten an Hygiene und Wohnkomfort. Wie weit, wie lange müßten Sie reisen, um einen Bruchteil der Marktübersicht zu erhalten, die Sie in Frankfurt übersichtlich, konzentriert, aktuell an einem Platz gewinnen. Maßgebende Gesprächspartner haben Zeit für Sie. Nutzen Sie den Vorteil der Information »an der Quelle«. Mit den Erfahrungen der ish sind Sie dem Wettbewerb gewachsen.



Internationale
Sanitär- und Heizungsausstellung

Frankfurt am Main 26. - 30. März 1969



Auskünfte und Eintrittskarten durch:

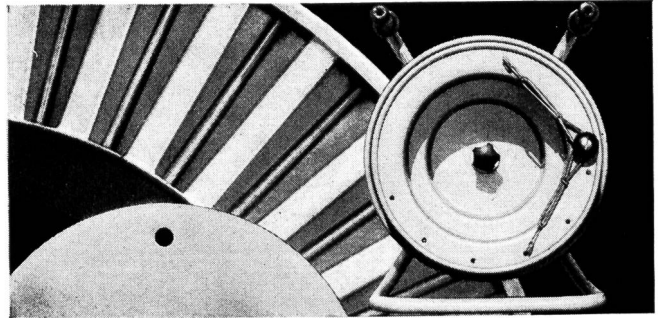
natural

Natural AG, Messe-Abteilung, 4002 Basel,
Telephon 061 34 70 70, intern 376

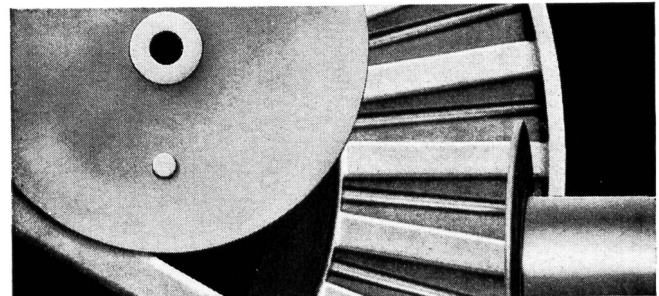
Generalvertretung für die Schweiz



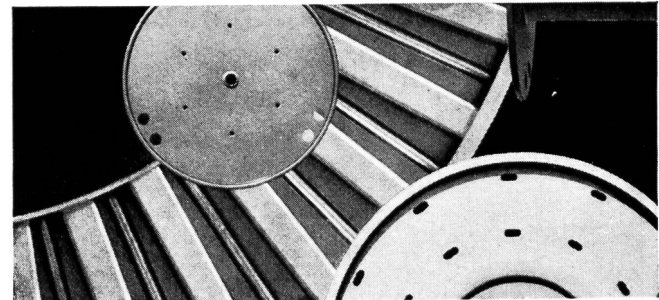
Tragrollen



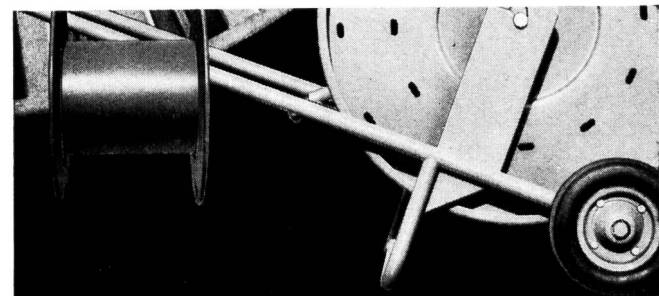
Fahrrollen



Lagerrollen



Maschinenrollen



Gross-Stahlrollen

HERMANN LANZ AG
4853 MURGENTHAL

Fabrik für elektrotechnische Artikel und
Metallwaren Telefon 063-34341
und die Grosshandelsfirmen

**ROTHPLETZ
LIENHARD**

& CIE AG.

Ingenieurbüro – Bauunternehmung

50 Jahre



Aarau Bern Olten
Baden Thuisis

Stollen- und Tunnelbau
Brücken- und Strassenbau
Wasserbau, Spundwandaarbeiten
Industriebau
Projektierung von Brücken,
Hoch- und Tiefbauten

SCHNECKEN- PUMPEN

zur Förderung von rohen Abwässern in Kläranlagen, Kollektoren,
Entwässerungs- und Bewässerungsanlagen, etc.

Solide Qualität mit einwandfreiem Oberflächenschutz.

Lieferbar in Größen zwischen 0,4 bis 3 m ϕ für Förderhöhen bis
7 m in einer Stufe.

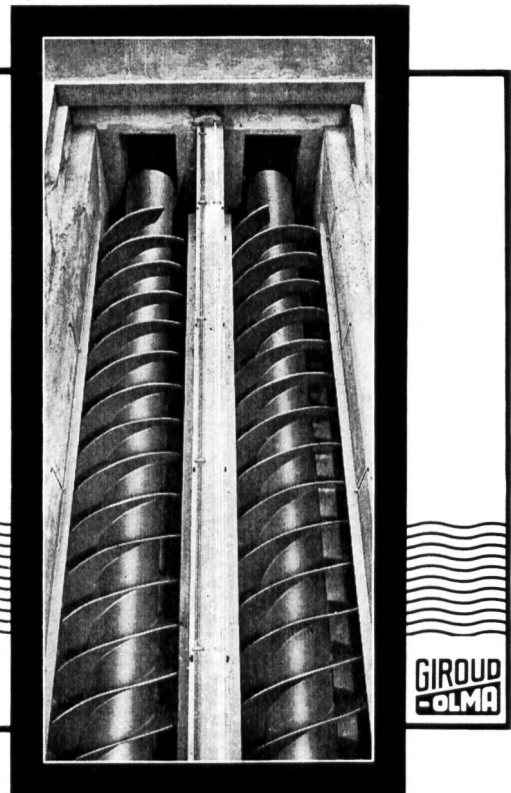
Unterbreiten Sie uns Ihre Probleme. Unsere Spezialisten beraten
Sie gerne und unverbindlich.



GIROUD-OLMA AG

Maschinen- und Stahlbau 4600 Olten

Tel. 062 5 40 17



Seit 60 Jahren
im Dienste der Kundschaft.

Gebrüder DARANI

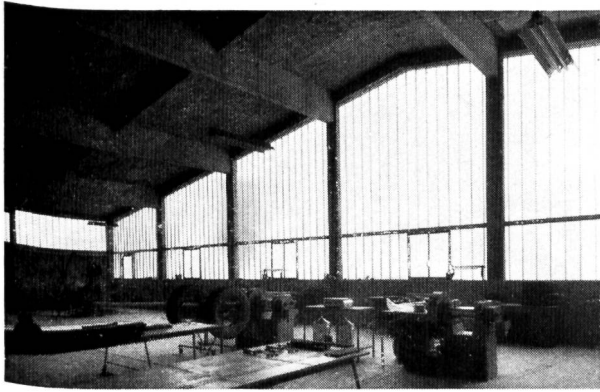
Hauptsitz: Faido

Tel. 094 / 9 10 22 / 23 / 24

Filialen in **Kriens, Chur, Sitten**

Werkplätze: Littau (LU)
Bodio (TI) — Landquart (GB) — Chamoson (VS)
mit SBB-Anschluss.

Sandstrahlreinigung — Spritzmetallisierung
Mechanische und chemische Entrostungsarbeiten
Isolierungen jeder Art.
Korrosionsschutz für unter Wasser gegen hohe Beanspruchungen
und besondere Einflüsse.



Profilit
BAUGLAS

für

Turbinenhäuser
Trafo-Stationen
Verwaltungs-Gebäude
Glas-Fassaden

sprossenlos, wartungsfrei, preisgünstig



Beratung und Offerten durch die erfahrene
Verlegefirma

GRÜNINGER

OLTEN + ZÜRICH 5/23

Aarburgstr. 105
Tel. 062 22 14 22

Josefstraße 15
Tel. 051 4252 09/10

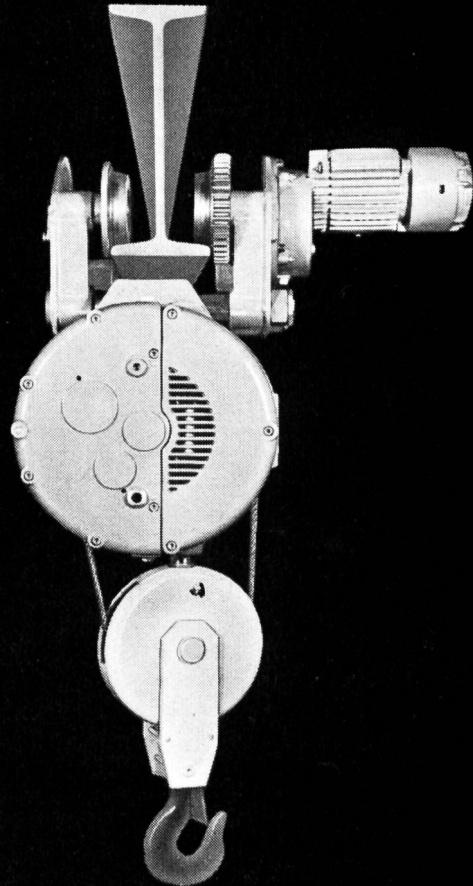
Pneutra Silo S.A.

6600 LOCARNO
Palazzo Rondinella
Telefon 093 7 86 16

Pneumatische Transport- und
Umschlagsanlagen für staub-
förmige Güter

Der moderne patentierte Elektroseilzug

Hubmotor: Luftgekühlt, mit nur dreifachem Anlaufstrom
Scheibenbremse: Luftgekühlt und wartungsfrei
Getriebe: Schrägverzahnt, im Oelbad laufend
Endschalter: Arbeitet auch bei falsch gepoltem Anschluss
Schweizer Qualitätsprodukt, ab Lager lieferbar



MARS-UTO

MARS-UTO KRANFABRIK AG, 4133 PRATTELN
TELEFON 061 - 81 75 11
TELEGRAMME: MARSUTO

Fabrikationsprogramm

Normkrane 1- und 2-Träger, Krane aller Art
Zweischienen-Laufkatzen mit offenem Elektrohubwerk
Hängebahnen, Fahrbahnen

Durch uns vertreten

Handhebezeuge, Druckluftzüge
Elektrokettenzüge, Gummipuffer, Stromzuführungen
Diverse Lastaufnahmemittel
Elektromechanische Arbeitsbühnen
Hydraulische Mobilkrane


Verlangen Sie unverbindlich unsere Prospekte

ENGADINER KRAFTWERKE A.G. ZERNEZ
KRAFTWERK S-CHANF-PRADELLA
FREISPIEGELSTOLLEN S-CHANF-OVA SPIN-BAULOS 17

GEBRÜDER GRUNER
INGENIEURBUREAU
BASEL

TORNO A.G.
BAUNTERNEHMUNG-INGENIEURBU
S-CHANF (GR)





CABLES A PRESSION
DE GAZ INTERNE
ISOLÉS AU PAPIER
PRÉIMPRÉGNÉ

PigPb

GAS-INNENDRUCKKABEL
MIT
VORIMPRÄGNIERTER
PAPIERISOLATION



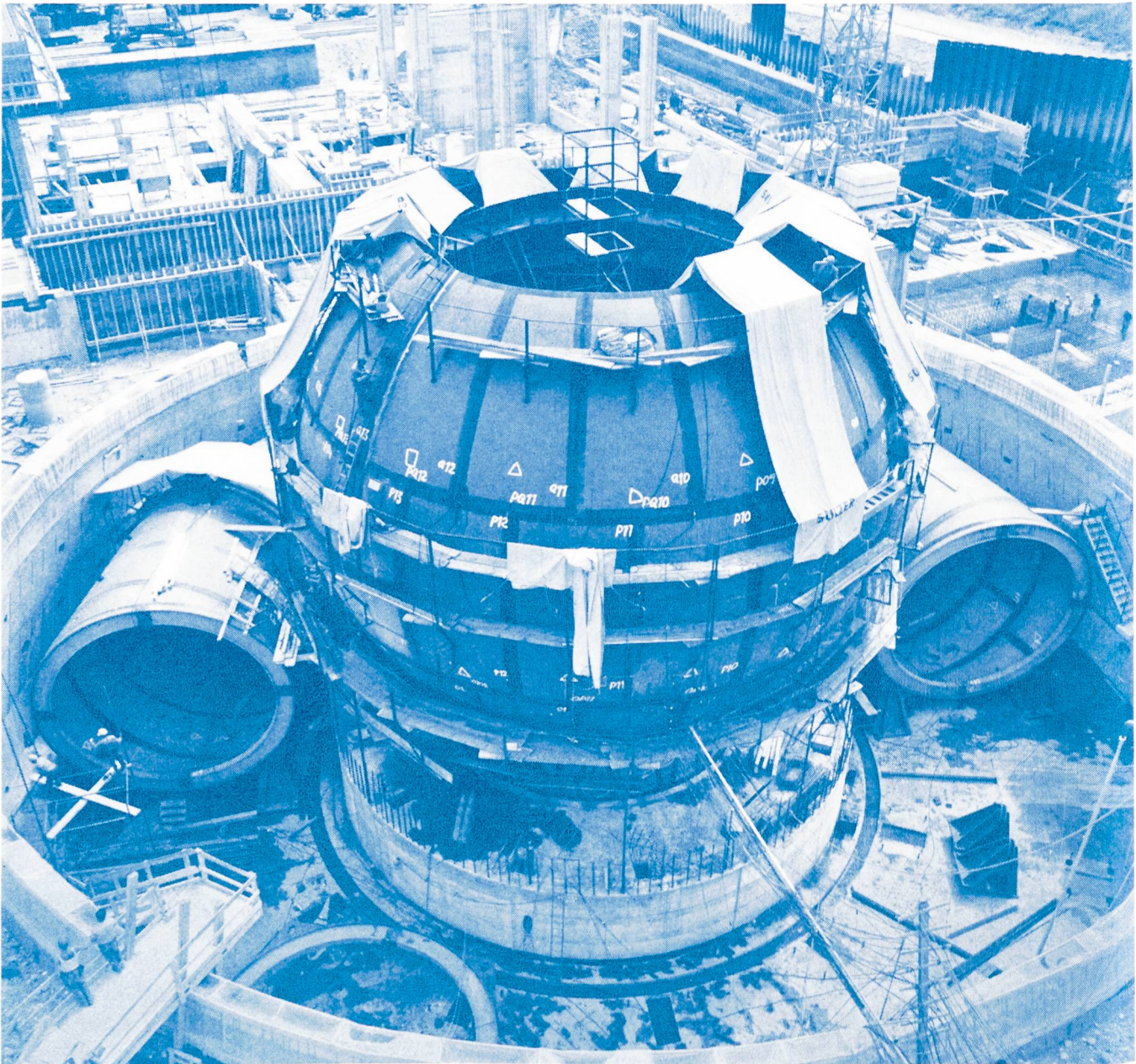
COSSONAY

DES CABLERIES ET TRÉFILERIES DE COSSONAY

Sicherheitsbehälter für das Atomkraftwerk Mühleberg der BKW Bern

Herstellung und Montage des Behälters einschließlich Berechnungen und Prüfungen durch das Konsortium:

Gebrüder Sulzer, Aktiengesellschaft, 8401 Winterthur
Giovonola Frères S.A., 1870 Monthey
Wartmann & Cie. AG, 5200 Brugg



Außerdem liefern dieselben Firmen weitere wichtige Komponenten für die Atomkraftwerke Mühleberg, Beznau I und II, und sind mit Studien sowie Ausführungen bei internationalen Projekten beteiligt