

Zeitschrift: Wasser- und Energiewirtschaft = Cours d'eau et énergie
Herausgeber: Schweizerischer Wasserwirtschaftsverband
Band: 62 (1970)
Heft: 11-12

Werbung

Nutzungsbedingungen

Die ETH-Bibliothek ist die Anbieterin der digitalisierten Zeitschriften. Sie besitzt keine Urheberrechte an den Zeitschriften und ist nicht verantwortlich für deren Inhalte. Die Rechte liegen in der Regel bei den Herausgebern beziehungsweise den externen Rechteinhabern. [Siehe Rechtliche Hinweise.](#)

Conditions d'utilisation

L'ETH Library est le fournisseur des revues numérisées. Elle ne détient aucun droit d'auteur sur les revues et n'est pas responsable de leur contenu. En règle générale, les droits sont détenus par les éditeurs ou les détenteurs de droits externes. [Voir Informations légales.](#)

Terms of use

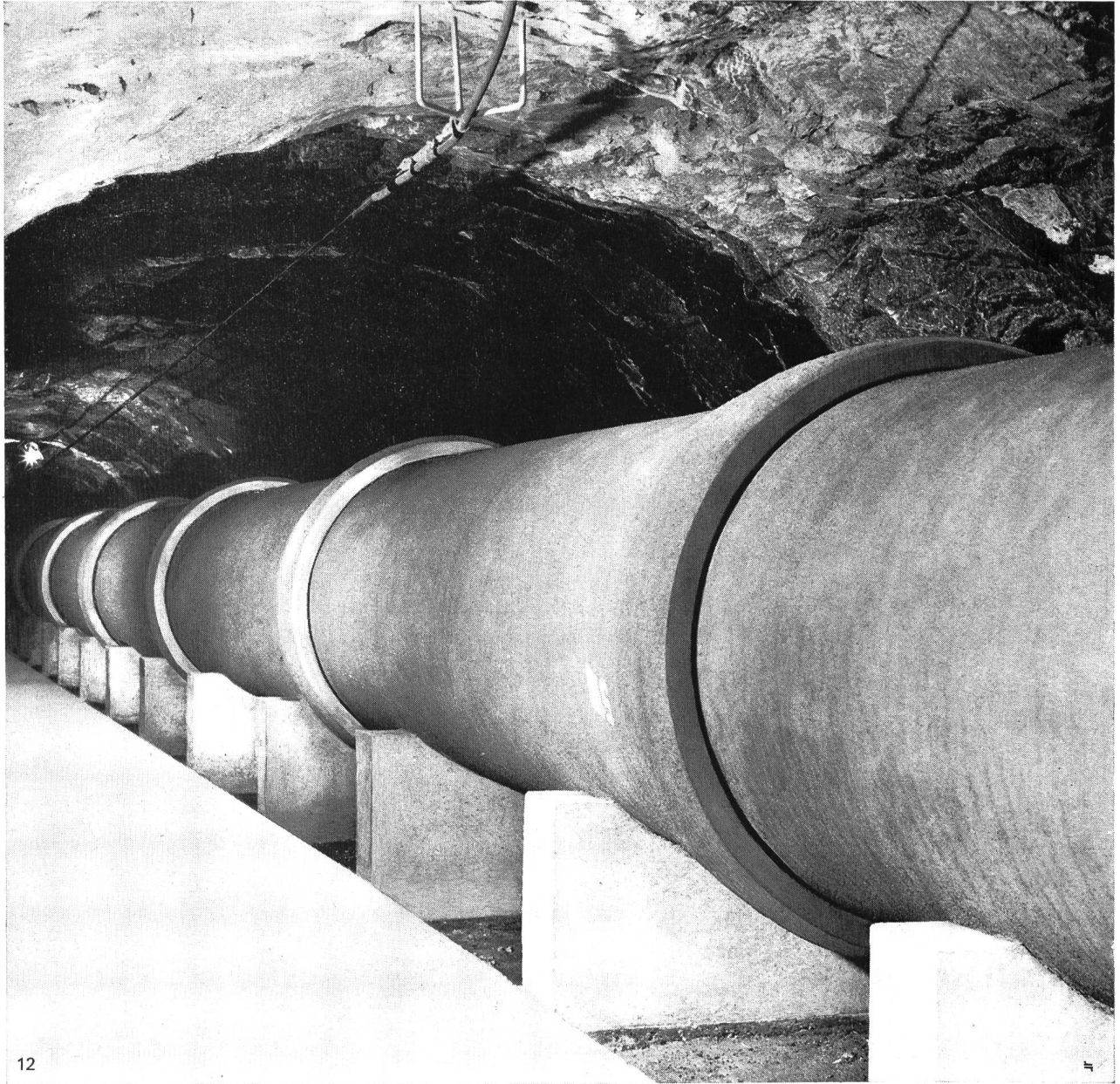
The ETH Library is the provider of the digitised journals. It does not own any copyrights to the journals and is not responsible for their content. The rights usually lie with the publishers or the external rights holders. [See Legal notice.](#)

Download PDF: 06.02.2025

ETH-Bibliothek Zürich, E-Periodica, <https://www.e-periodica.ch>



Hunziker- Betonrohre



Elf-hundert Meter lang zieht sich diese Leitung bei Giomaglio im Stollen durch den Berg - ein Teil des Maggia-Kraftwerksystems. Sie besteht aus vorgespannten Rocbeton-Rohren für einen Betriebs-Innendruck von 6,5 atü.

Betonrohre kann man auf Lager fabrizieren.

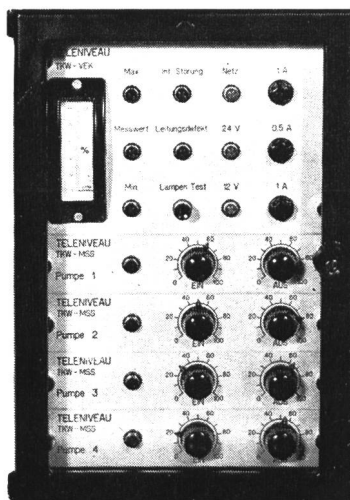
Rocbeton-Rohre mit vorgespannter Radial- und Längsarmierung hingegen nicht. Solche Rohre werden für jede einzelne Leitung berechnet, konstruiert gebaut und geprüft. Sie sind Bauelemente, welche erfahrene Betonwerk-Ingenieure klugen Kraftwerk-Ingenieuren zur Verfügung stellen.

Rocbeton-Rohre von Ingenieuren für Ingenieure gebaut

AG **HUNZIKER**+CIE

Baustoff-Fabriken in Zürich, Bern, Brugg, Landquart, Olten und Pfäffikon SZ

Fernwirkanlage für Wasserversorgungen



TELENIVEAU TKW

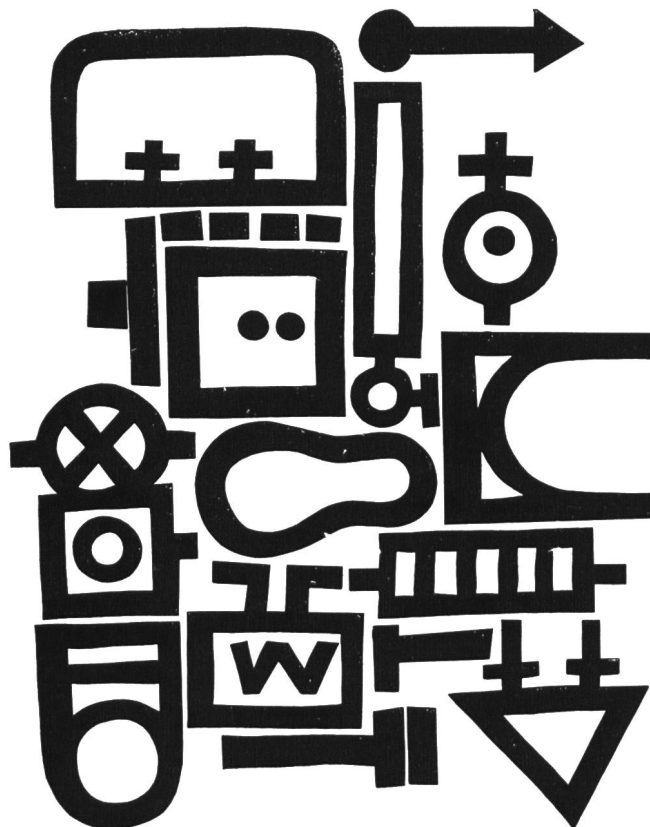
- Fernübertragung eines Analog-Messwertes z. B. Wasserspiegel und 2 Grenzwertsignale
- Signale und Speisung auf nur **einer** 2-adrigen Leitung
- Übertragungsdistanz mit üblicher Telephonleitung 15 km
- Eingebaute Leitungsüberwachung auf Kurzschluss und Unterbruch mit Anzeige
- Eingebaute Eigenüberwachung meldet laufend den richtigen Betriebszustand
- Bis zu 4 Pumpeneinschübe mit einstellbarem Ein- und Ausschaltwert

Erni + Co Elektro-Industrie
8306 Brüttsellen-Zürich

Telefon 051 / 93 12 12
Telex 53 699

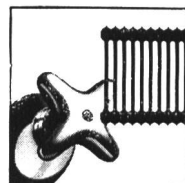
ERNI

Frankfurt am Main, 31.3. – 4.4.1971



6.ish

Internationale Ausstellung
Sanitär · Heizung · Klima



Auskünfte, Prospekte und Messe-Ausweise durch **Ihr Reisebüro** oder die
General-Vertretung für die Schweiz und das Fürstentum Liechtenstein:
natural Natural AG, Messe-Abteilung, 4002 Basel, Tel. (061) 22 44 88, intern 376.



KUNSTSTOFFFROHRE UND FORMSTÜCKE

für Kanalisationen
Druckleitungen
Ablaufleitungen
Entwässerungen
Industrien

weil geringes Gewicht
einfache Verlegung
hydraulisch glatte Oberfläche
hohe Abriebfestigkeit
korrosionsbeständig
lange Lebensdauer
absolut dicht

AG
FÜR SYNTHETISCHE
PRODUKTE
8022 ZÜRICH

TELEFON 051 27 21 33 / 27 37 30



Weberei Walenstadt

Vinzenz Föh Glarus

Mechanische Werkstatt und Stahlbau

Telefon 058 / 5 17 86

liefert

**Für Wasserversorgungen
Für Pumpwerke
Für Kläranlagen
Für Kraftwerke**

**Automatische
Rechenreinigungsmaschinen
Fein- und Grobrechen
in Spezialprofilen
Schützen und Schieber
in verschiedenen Ausführungen
Dammbalken**

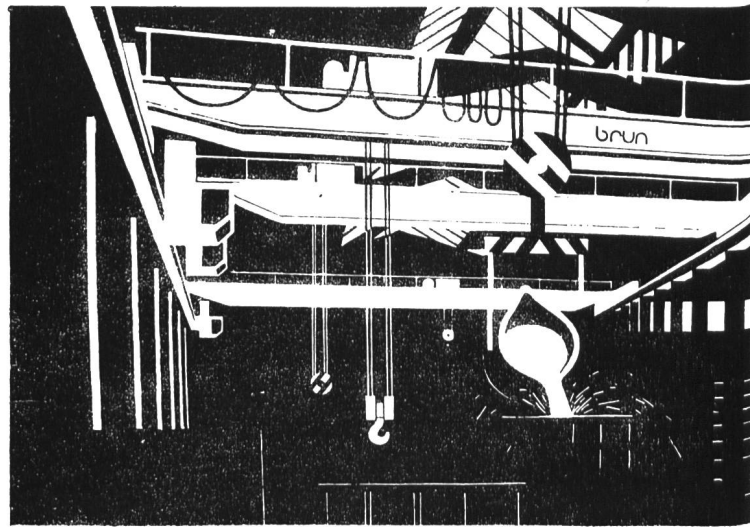
gegründet 1836



Bergbahnseile	für Gondel- und Luftseilbahnen, Ski- und Sessellifte, vollverschlossene Tragseile, Spann- und Telefonseile
Baggerseile	Spezialausführungen für Kabel- und Löffelbagger, Schrapper
Bauseile	für Krane in drehfreier Ausführung, Hebezüge und Winden
Leitungsbau-Seile	für Freileitungen, Verankerungen; Montage-Zugseile
Spezialseile	für Skibindungen u. s. w., rostfreie und säurebeständige Seile
Aufzug-Seile	für Personen- und Warenaufzüge, drehfreie Ausführungen für Elektro-Aufzüge
Struppen und Schlingen	in jeder Dimension und Ausführung, endlose Schlingen in Kabelschlag
Zubehör	Seilkauschen, -briden, -klemmen, Gerüstverbinder, Spannschrauben, Haken



FATZER AG Drahtseilfabrik 8590 Romanshorn
Telefon (071) 631232 Telex 77176



**Krananlagen bis 150 t Tragkraft
Standard- oder
Spezialausführungen
Ein- oder Zweiträger
mit den bewährten
Brun-Hebezügen**

Baumaschinen
Krananlagen
Hebezüge, Ketten
Feuerwehrgeräte

Brun + Cie AG
Maschinenfabrik
6244 Nebikon LU
Tel. 062 861612



WIR GRATULIEREN



der
Elektro-Watt AG Zürich
und der
Motor-Columbus AG
Baden
zu ihrem 75jährigen
Bestehen.



GERODUR AG
Kunststoffwerk
8717 Benken im Linthgebiet



Barrage de Gebidem

- Injections d'étanchement et de consolidation
- Mise en place de tirants d'ancrage précontraints en rocher
- Drainages
- Injection de produits chimiques spéciaux

S.I.F.-GROUTBOR S.A.

Tir Fédéral 14 - 1020 Renens - Tél. 021 / 34 68 98 - 34 68 99

Sondages de reconnaissance
Etude du sol — Etudes hydrogéologiques
Injections de consolidation
et d'étanchement
Injections de produits chimiques
Procédés spéciaux
Forages d'exploitation d'eau
Ancrages en terrain meuble et en rocher

Die Bauarbeiten für den Staudamm Gebidem wurden durch das Konsortium Staudamm Gebidem ausgeführt.

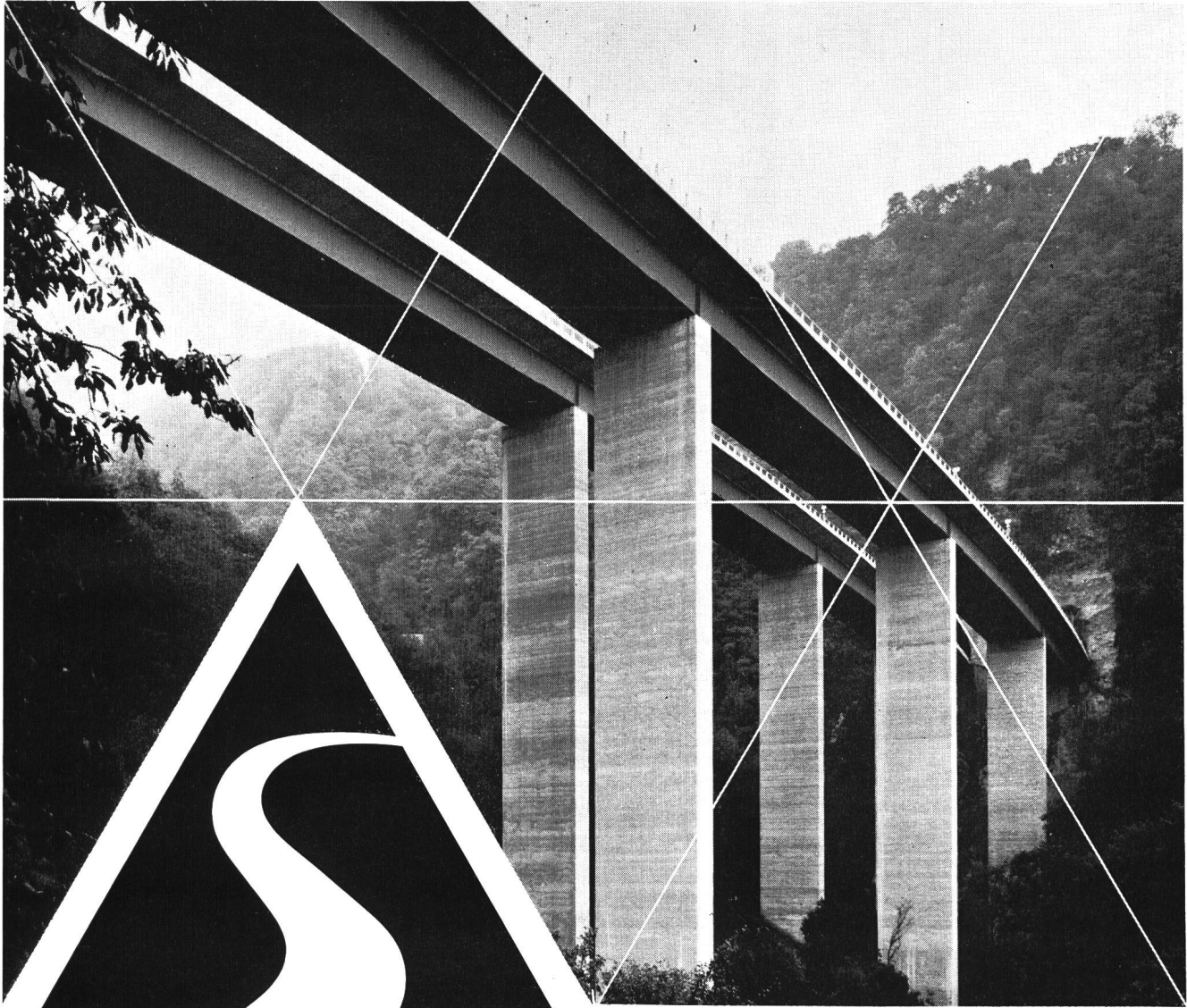
Federführende Unternehmung:

CSC COSTRUZIONI STRADALI E CIVILI S.A. LUGANO



Barrage de Gebidem
(Aménagement
Hydro-Electrique
Palier de Bitsch)

N9, Brücke über die baye de Montreux



SCHMALZ

Strassenbau Tiefbau Tunnelbau Hochbau

Bern Biberist Freiburg Lausanne Sitten Neuenburg Biasca

MOSER-GLASER

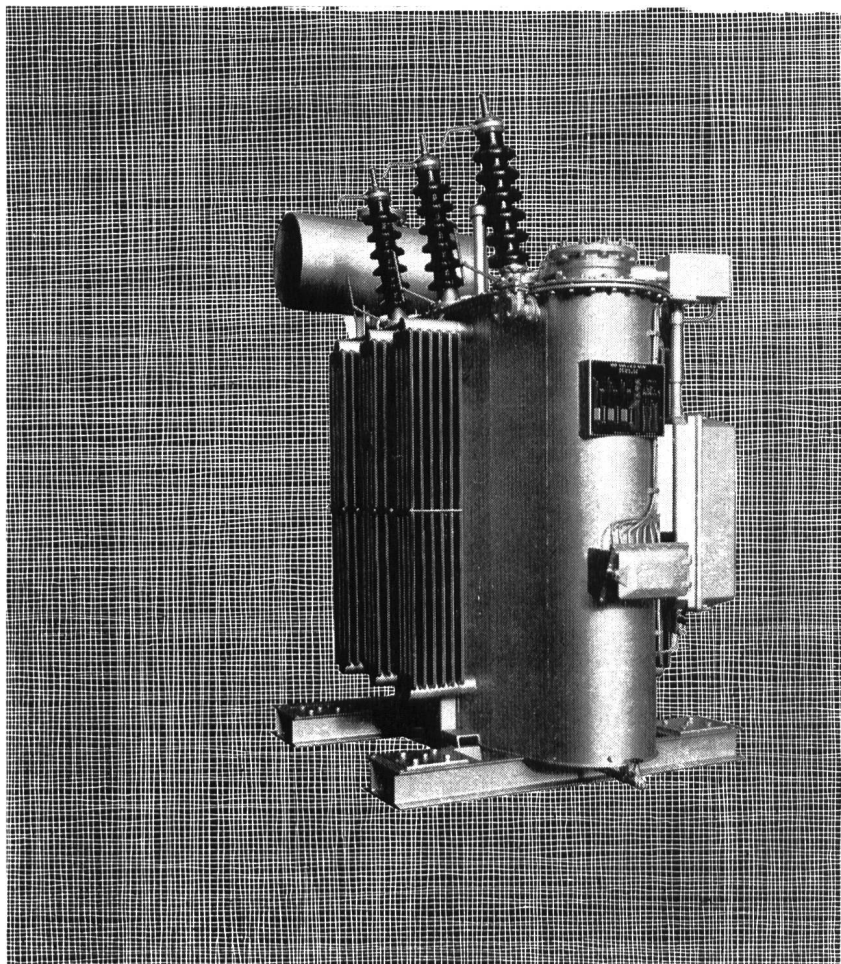
unser Fabrikationsprogramm:

- Leistungstransformatoren
- Niederspannungstransformatoren
- Transformatoren für Spezialzwecke
- Messwandler
- Drosselspulen
- Transduktoren
- Prüftransformatoren
- Prüfgeräte
- Lichtbogen-Schweissapparate
- Regel- und Steuergeräte, Magnetverstärker
- DURESCA-Durchführungen
- DURESCA-Sammelschienen

MOSER-GLASER & CO AG

4132

MUTTENZ



Grichting
+ **V**altério SA

LES
creuset S.A.

Entreprises électriques

Sion Tél. 027 / 2 23 03

Lignes HT et BT

Eclairage autoroutes

Postes de couplage et de transformations

Installations industrielles et de bâtiments

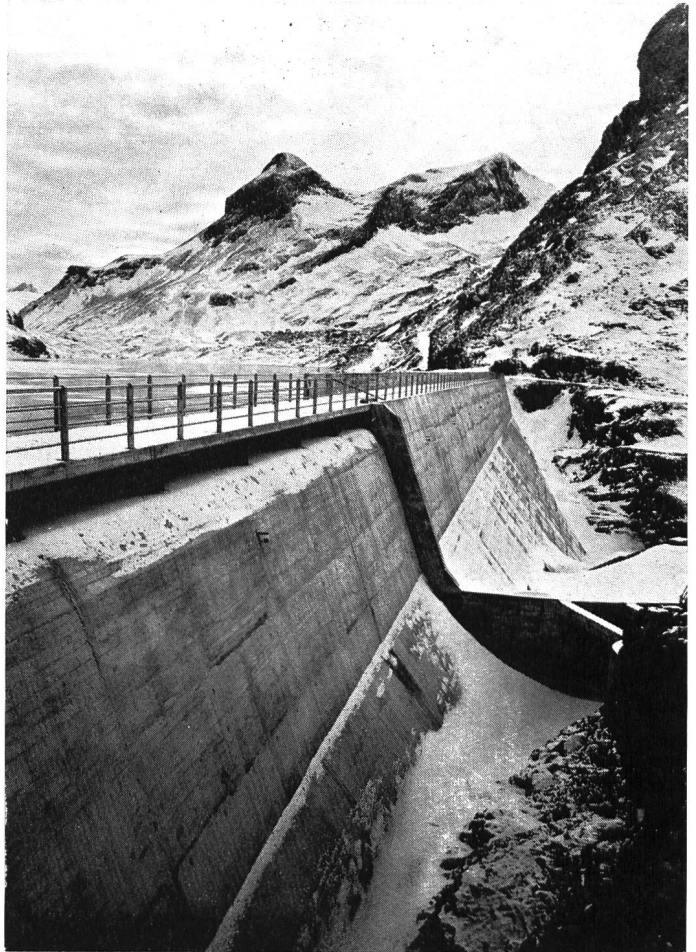
Ateliers de constructions électro-mécaniques

Stations transformatrices blindées

Tableaux de commandes et de distribution

Groupes de secours

Serrurerie industrielle de précision



Staumauer Sanetsch

ARBEITSGEMEINSCHAFT

AG. CONRAD ZSCHOKKE

SION

UND

FUX & CO.

BRIG

TRAVAUX DE GENIE CIVIL DU

LOT IV: CENTRALE SOUTERRAINE

ET AMENAGEMENTS EXTERIEURS

PALIER DE BITSCH

ELECTRA-MASSA

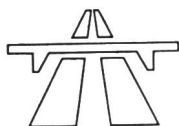


A. Marti + Cie AG

Strassenbau

Tiefbau

Tunnelbau



EIDGENÖSSISCHES AMT FÜR STRASSEN- UND FLUSSBAU

sucht einen

diplomierten Bauingenieur

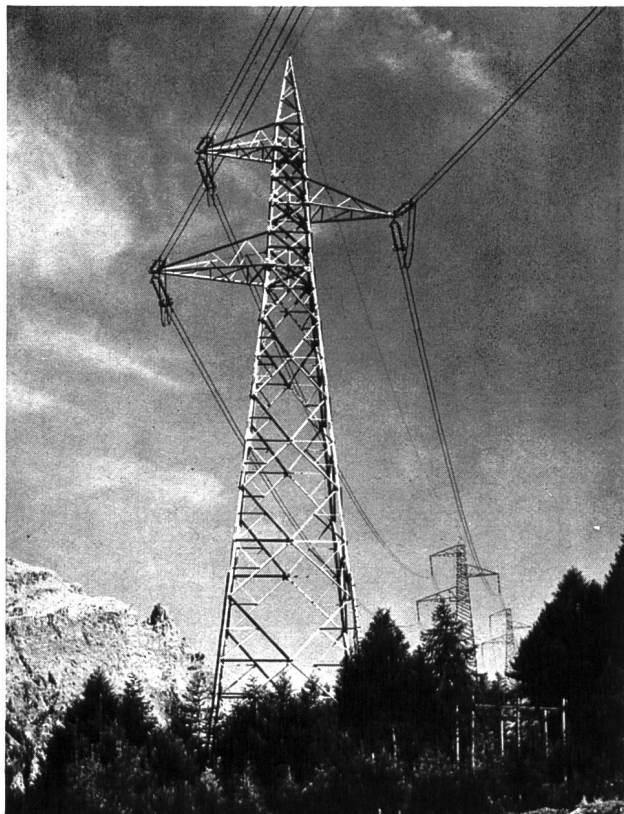
zur Bearbeitung von Talsperrenproblemen im Rahmen der Oberaufsicht des Bundes über die Stauanlagen. Die Stelle bietet einen guten Ausgleich zwischen Bürotätigkeit und Aussendienst.

Anforderungen: Schweizer Bürger, mit guten Kenntnissen einer zweiten Landessprache.

Bewerbungen mit vollständigen Angaben über den Bildungsgang sowie Referenzen sind an das

Eidg. Amt für Strassen- und Flussbau, Monbijoustrasse 40, 3003 Bern zu richten.

Nach telephonischer Anmeldung (**031 / 61 50 43**) sind wir gerne bereit, Interessenten zu einer unverbindlichen Besprechung zu empfangen und diese über ihren zukünftigen Aufgabenkreis näher zu informieren.



Der Weg des Stromes führt über verzinkte Masten

Unsere Spezialität:

Verzinkung von Uebertragungsmasten in Profileisen und Rohrkonstruktion

Verzinkung von Hoch- und Apparategerüsten für Freiluftstationen

Langbäder bis zu 20 m (längstes Bad Europas)
Tiefbäder für Stücke bis 5 x 1,6 m \varnothing

Weiteres aus unserem Fabrikationsgebiet:

Vollbadverzinnung

Isolierung von Röhren gegen Korrosion, mit Bitumen und Glasschleier- oder Jutebandagen

Galvanische Ueberzüge

Fabrikation der KUMA-Gitterroste und Bodenkanäle

Aktiengesellschaft

Kummler & Matter

Verzinkereierwerke

4658 Däniken SO, Telefon 062 65 11 54

Die Meto-Bau AG, Ihr Partner für moderne Abwasserreinigung

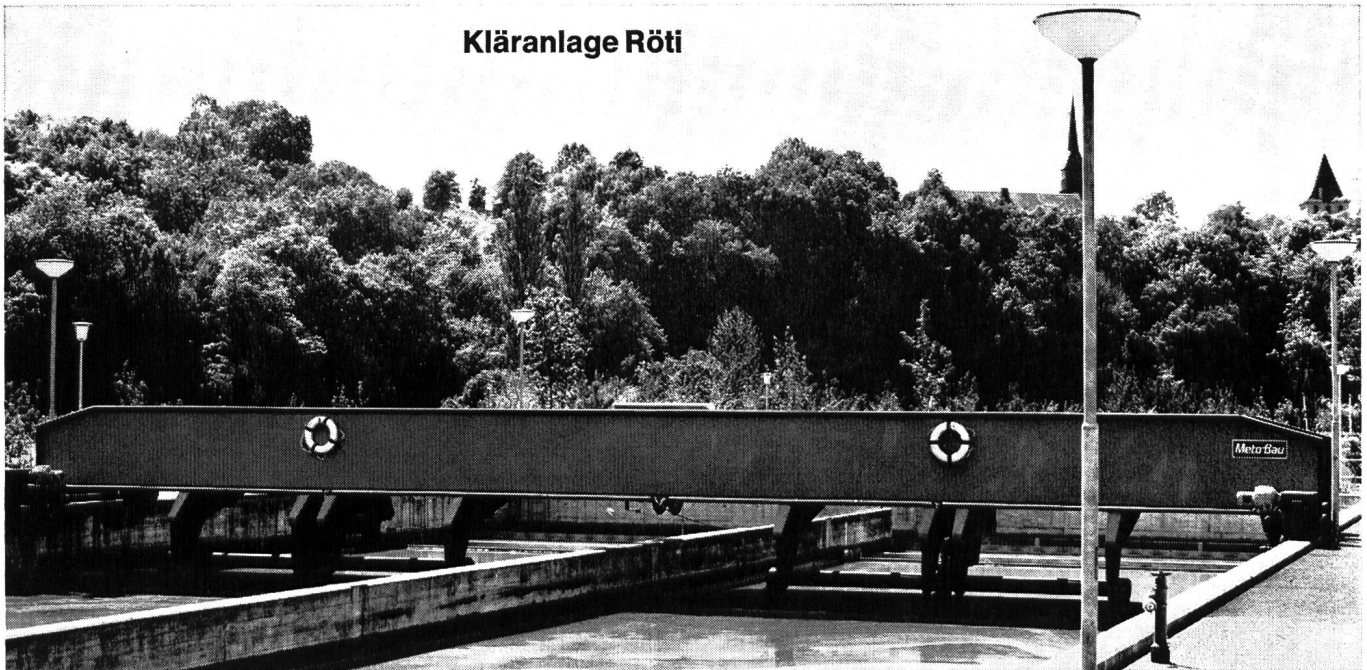
Für die Kläranlage Röti
lieferten wir die Sandfang-
und Vorklärbecken-Räumer
mit einer Brückenlänge
von 21,2 m und beidseitigem
Antrieb.

Für die Kläranlage an der
Glatt lieferten wir
4 Rundräumer mit einer
Brückenlänge von 41,2 m.
Gesamtwicht einer
Brücke: 7 to. Brückenbreite
1 m, Wandhöhe 1 m.

Meto-Bau

Meto-Bau AG
5303 Würenlingen
Tel. 056 306 66

Kläranlage Röti



Kläranlage an der Glatt





Heliswiss schafft's im Fluge

Vergessen Sie Krane, Träger
und Maultiere!
Transporte und Arbeiten
aller Art besorgt der Helikopter
besser, billiger und schneller.

Heliswiss hat Erfahrung in allen
erdenklichen Helikopter-
Operationen.
Verlangen Sie bitte unverbindliche
Beratung und Offerten.

Schweizerische Helikopter AG
Flugplatz Bern-Belpmoos
3123 Belp
Telefon 031 54 33 11
Offert- und Einsatzbüro
Telefon 031 54 33 14

Heliswiss 



ELECTRO-TABLEAUX BIEL-BIENNE

Kleincomputer
zur Verarbeitung digitaler Daten,
anpassungsfähig, zuverlässig und
vielseitig programmierbar

dataflex

AREGA CONTRA ELSTOR ELSWITCH FAAST

Überwachung von Produktionsabläufen. Kontrolle der Betriebszustände von elektrischen und industriellen Anlagen.

Zentrale Steuerung von Verkehrsregelungsanlagen.

Temporäre Speicherung von 24000 Fernschreibzeichen.

Automatisches Speichervermittlungssystem für Fernschreibnetze.

Vollautomatischer Weckdienst über das Telephonnetz.

«dataflex»-Kleincomputer erfassen, speichern, ordnen, verknüpfen digitale Daten aller Art und überwachen, steuern, optimieren Energieversorgungs- und Verteilanlagen, Produktionsabläufe, Nachrichtenzentralen, Verkehrsregelungsanlagen, usw.

Techn. Daten für AREGA:

Speicherkapazität: 8-28 kbyte zu 8 bit

Eingangskonzentrator: bis 2000 Linien

Abfragezykluszeit: 5 oder 10 ms

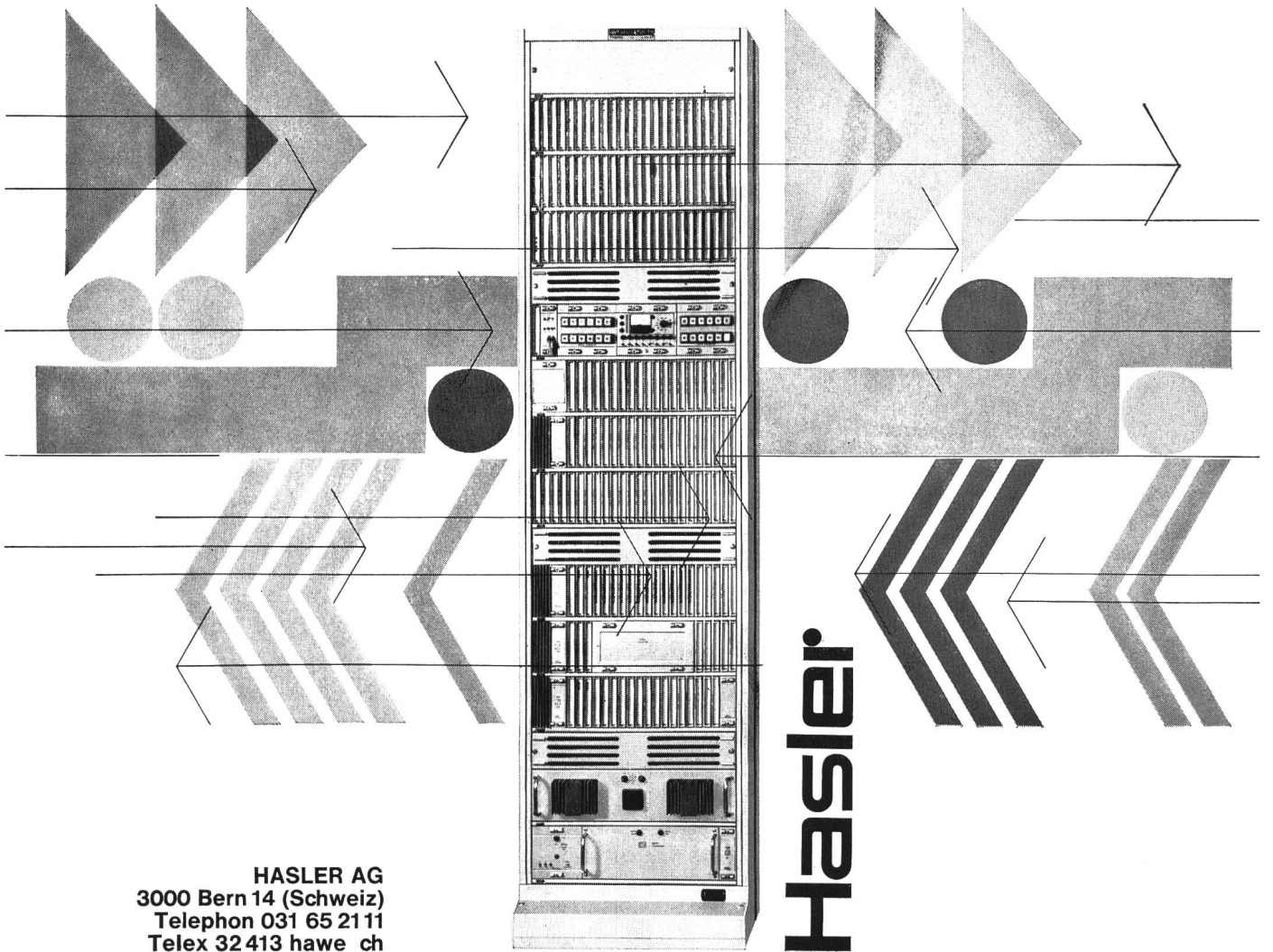
Speicherzykluszeit: 6,5 μ s

Programmierung: leicht erlernbare Maschinensprache; *Dataflex*-Assembler

Zeitbasis: Quarzstabilisierter Steuer-Oszillator, Uhrzeit programmiert und synchronisierbar

Speisung: vom Netz, Programm- und Informationsschutz bei Speisefehler

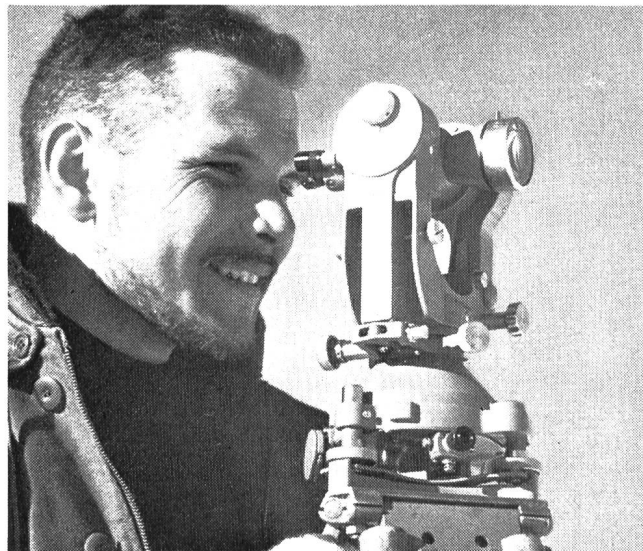
Konsolgeräte: Ein- und Ausgabeschreibmaschine, Instruktionkonsole, Lochstreifenleser- und Stanzer.



HASLER AG
3000 Bern 14 (Schweiz)
Telephon 031 65 21 11
Telex 32 413 hawe ch

Hasler

Vermessungs - Instrumente von hoher Präzision



Nivelliere



NK01	Baunivellier
N10	Kleines Ingenieurnivellier
N2	Ingenieurnivellier
NA 2	Automatisches Ingenieurnivellier
N3	Präzisions-Nivellier

Theodolite



TO	Bussolen-Theodolit
T1-A	Repetitions-Theodolit
T16	Tachymeter-Theodolit
T2	Universal-Theodolit
T3	Präzisions-Theodolit
T4	Universal-Instrument

Tachymeter



RDS	Diagrammtachymeter (V)
RDH	Doppelbildtachymeter (H)
RK1	Reduktions-Kippregel
DM1	Distanz-Messkeil
BL	2m-Basislatte (Invar)
TM10	Telemeter

Präzisions-Messlatten, Pentagon-
winkelpismen, Präzisions-Reisszeuge
aus rostfreiem Chrom-Stahl

Wild Heerbrugg Aktiengesellschaft
9435 Heerbrugg/Schweiz

WILD
HEERBRUGG

Zur erfolgreichen Tätigkeit während 75 Jah-
ren gratulieren wir der

Motor-Columbus AG Baden und Elektrowatt AG Zürich

und danken den jubilierenden Firmen für
die gute Zusammenarbeit.

Wir sind auf dem Gebiet Anstrichmateria-
lien für Wasserkraftwerke und Atomkraft-
werke führend und wir können auf die fol-
genden praxisbewährten Produkte hinwei-
sen:

Biladur-A-Emaile

mit sehr guter Oberflächenhärte und Ab-
riebfestigkeit, z. B. für Turbinen, Kugel-
schieber, Böden. Ausserordentlich bestän-
dig gegen Kondenswasser, Waschmittel,
Oele und Fette sowie Alkalien. Ebenfalls
beständig gegen radioaktive Strahlen und
Dekontaminier-Lösungen.

Lazoplex

(Kunstharzmattefarbe wasserdünnbar) —
nicht vergilbend und sehr gut alterungs-
beständig. Für Wandanstriche mit sehr guter
Waschfestigkeit.



DR. A. LANDOLT AG ZOFINGEN
Farben- und Lackfabriken



Freileitungsbau

Projektierung und Bau von
Hochspannungsleitungen
mit Holz-, Beton- und Git-
termasten, Beleuchtungs-
anlagen, Bau von Kabelan-
lagen.

Betriebseinrichtungen

Palettengestelle
Mehrzweckgestelle
Werkzeugschränke
Werkbankanlagen
Industrie-
Reinigungsanlagen

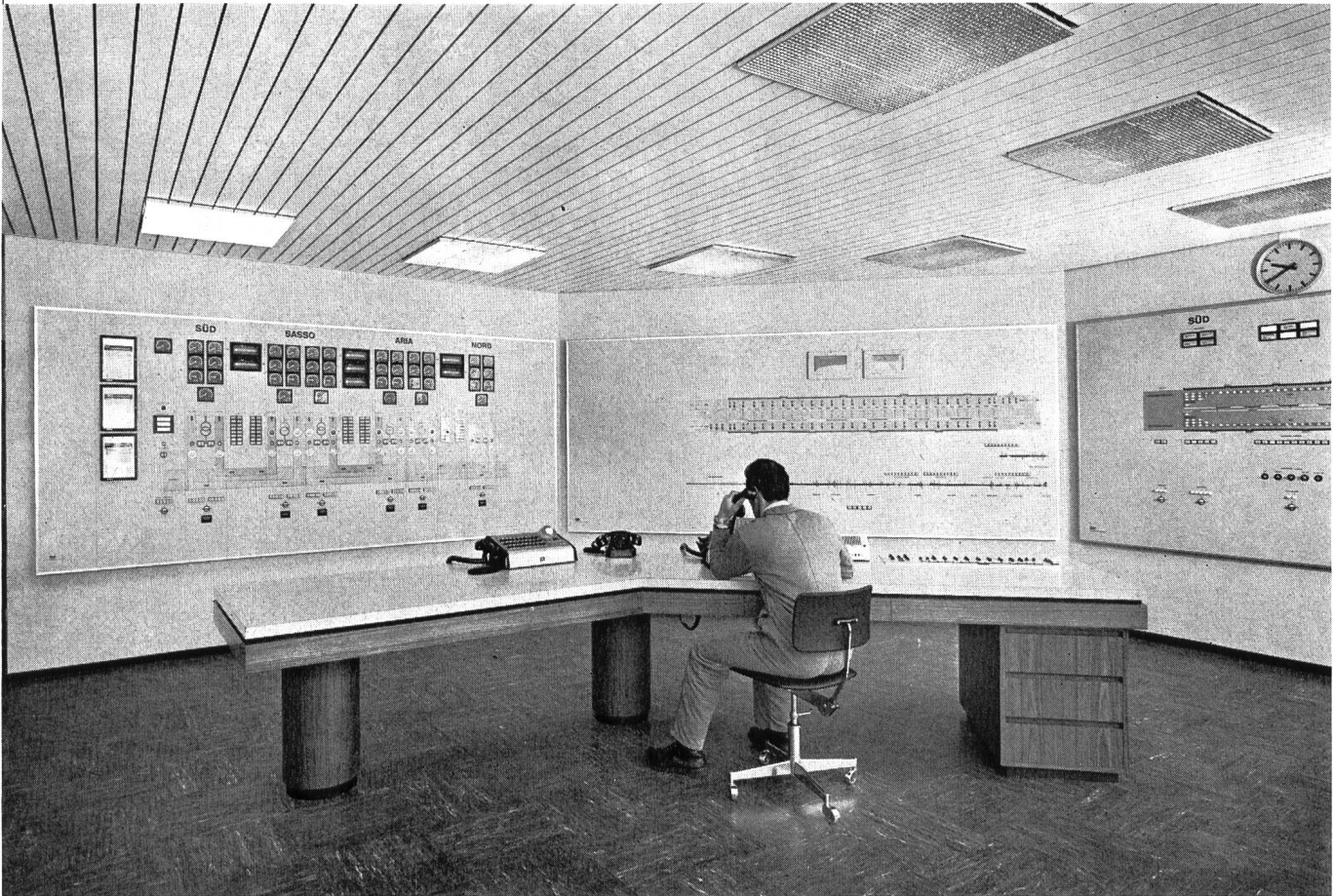
El. Installationen und Telefonanlagen

Projekte und Ausführung
von elektr. Installationen
für Industrie, Gewerbe und
Wohnungsbau, Telephon-
installationen der Konzes-
sionen A und B.

LEBAG AG 5430 Wettingen

Wynernstrasse 20 Telefon 056 / 6 68 88

Zukunft mit CMC



Wir verfügen über Spezialisten

Zu unserem Verkaufsprogramm gehören nicht nur unsere erstklassigen Apparate, sondern auch ein umfassendes Engineering im Anlagen- oder Steuerungsbau. Aufgrund der öffentlichen Submission über die Ausführung der elektrischen Anlagen im San-Bernardino-Tunnel ist uns die Detailplanung, die Fabrikation und die Montage der Kommandoraumanlagen, der Ventilationssteuer- und -schaltanlagen sowie die Beleuchtungssteuerung samt der damit zusammenhängenden Inbetriebsetzung übertragen worden. Die Abbildung zeigt eine Teilansicht des Kommandoraumes. Von hier aus erfolgt die Überwachung aller Tunneleinrichtungen.

CMC

Carl Maier + Cie

Elektrische Schaltapparate und Steuerungen

8201 Schaffhausen

Telefon 053-81666



BLESS BAUUNTERNEHMUNG AG

Zürich

Aarau

Chur

Dübendorf

St. Gallen

Solothurn

Tiefbau Straßenbau Brückenbau Wasserbau

Spezialabteilung für:

Grundwasserabsenkung System Wellpoint

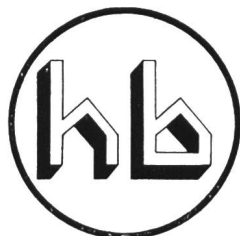
Grundwasserabsenkung mit Brunnen

Bohrpfähle \varnothing 60 cm bis 140 cm

Ortsbetonrammpfähle

Fertigpfähle

Hydraulische Unterpressungen



WALTER J. HELLER AG

Bauunternehmung

BERN

Sion Lugano Ilanz

HOCHBAU

Wohnungs- und Industriebau

TIEFBAU

Allgemeiner Tiefbau

Tunnel-, Stollen- und Brückenbau

Hydr. Pressrohrvortrieb



BEWÄHRT

in der Gruben-
praxis, im
Tunnel- und
Stollenbau
der Welt

Hochunempfindliche
POLEX-Zünder

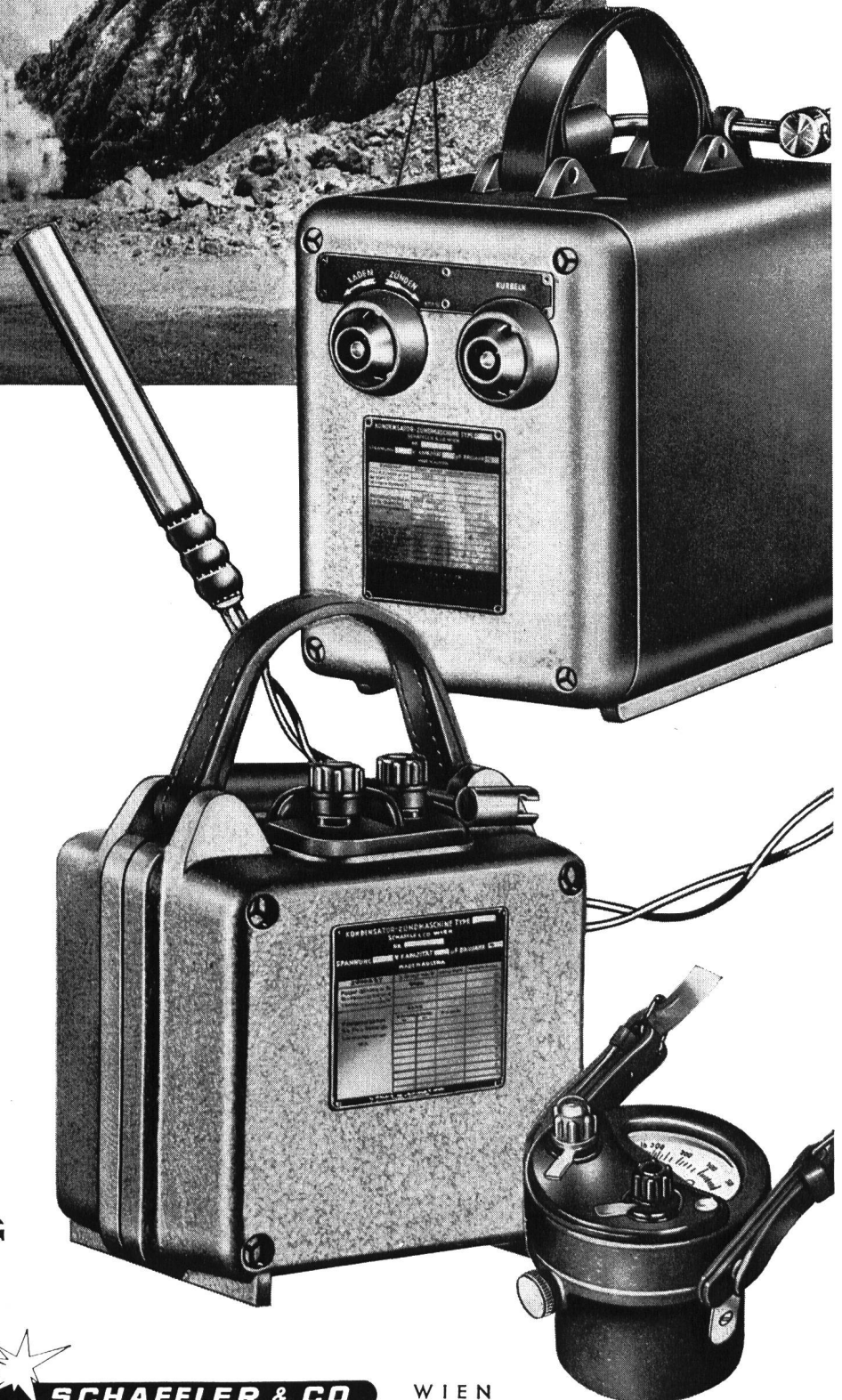
Zünder
für jeden Anwendungszweck

**Kondensator-
Zündmaschinen**
für alle Bedarfsfälle

**Ohmmeter
und
Prüfgeräte**



ZURIMEX AG
ZUG/SCHWEIZ, ALPENSTRASSE 16



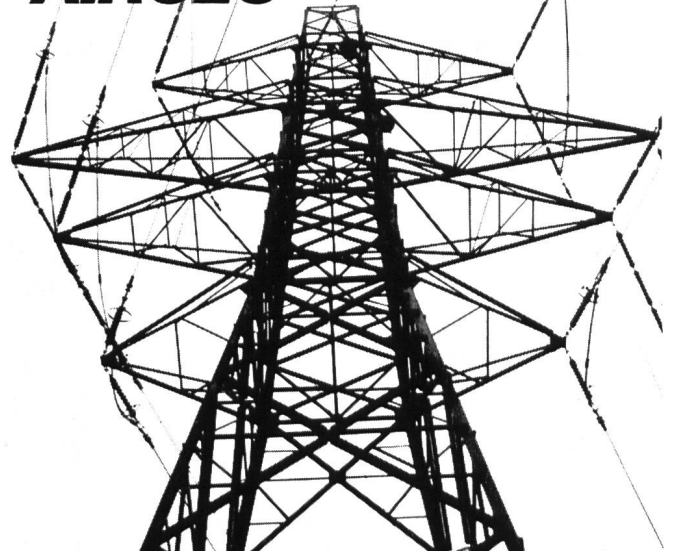
VERTRETUNG DER Fa.  **SCHAFFLER & CO** WIEN

REPARATUR-SERVICE FIRMA LOUIS DELAZZER - ST. MORITZ (GR)



Kraftwerk Ryburg-Schwörstadt AG, Rheinfelden (Schweiz)

FRATELLI TENCONI AIROLO

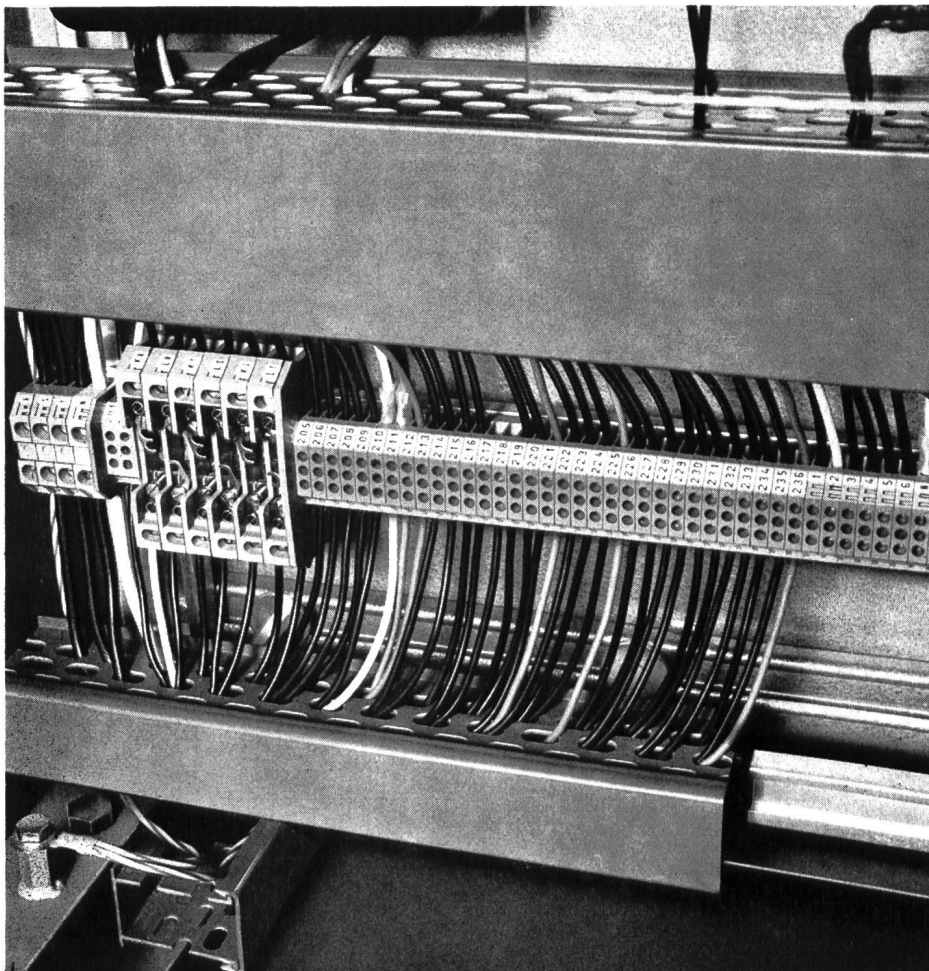


*Stahlbau, Hochspannungsmaste,
Hochgerüste für Schaltanlagen,
Antennenbau, Hallenbau*



Fratelli Tenconi • CH-6780 Airolo
094 92151

Atelier S. Michels BGG



Woertz Klemmen
2,5 - 240 mm², 500 V
mit gefederter Klemmvorrichtung, unzerbrechlichem Isolierkörper, guten Bezeichnungsmöglichkeiten und günstigem Preis für den fortschrittlichen Schalttafelbau

OSKAR WOERTZ BASEL

Fabrik elektrotechnischer Artikel
Eulerstrasse 55, CH-4002 Basel
Ø 061 - 23 45 30, Telex 63 179

Schneckenpumpen



Schneckenpumpen zur Förderung von rohen Abwässern in Kläranlagen, Kollektoren, Entwässerungs- und Bewässerungsanlagen, etc.

Ein in zahlreichen Anlagen bewährtes Produkt.

Lieferbar in Größen zwischen 0,4 bis 3 m Ø für Förderhöhen bis 7 m in einer Stufe.

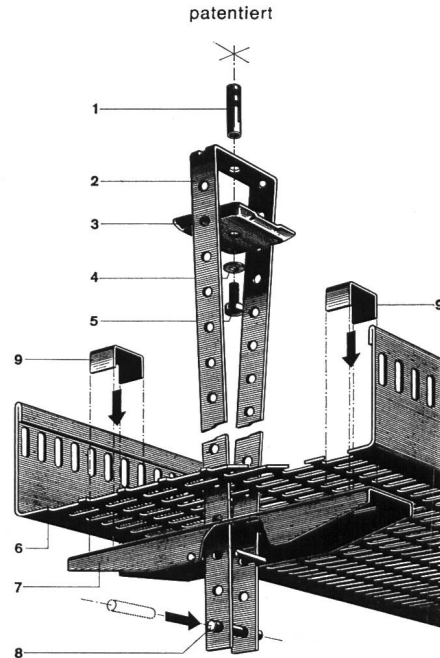
Wir beraten Sie gerne und unverbindlich.



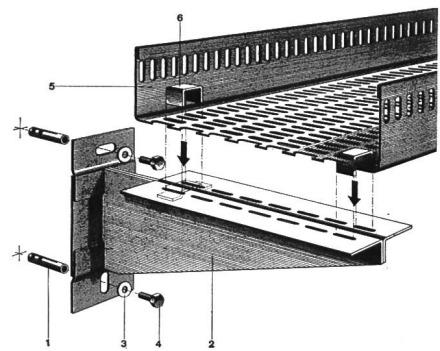
Giroud-Olma AG
Maschinen- und Stahlbau
4600 Olten
Telefon 062 21 40 14

HEER Kanal

für elektrische Kabel



Neuartige, verstellbare, zentrale Decken-Aufhängung. Kein Einfädeln mehr. Die Kabel werden gestreckt eingelegt, da keine seitlichen, störenden Aufhängungen. Keine Spezialwerkzeuge nötig. Stark verkürzte Montagezeiten, auch mit ungelertem Personal.



Decken- und Wandbefestigungen sind normalisiert. 5 HEER-Kanalbreiten: 140, 210, 280, 350 und 420 mm. Dazu passende Zubehörteile: Horizontale und vertikale Bogenstücke, T-Stücke, +-Stücke, Reduktions- und Abzweigstücke usw.

Einige Referenzen: Geigy-Werke AG, Schweizerhalle – F. Hoffmann-La Roche & Co. AG, Basel und Sisseln – NOK – SBB Werkstätten Olten, Hägendorf und Yverdon – Emser Werke AG, Domat – Dätwyler AG, Altdorf – VOLG. Winterthur – CIBA AG, Basel und Monthey – Saurer AG, Arbon – Gebr. Sulzer AG, Winterthur – ETH-Neubauten Höggerberg, Zürich – Neubau Fernsehstudio Zürich-Seebach – Höhere Technische Lehranstalt, Windisch – Kieswerke Hüntwangen und Wil bei Rafz ZH – EW der Städte Basel, Bern, Winterthur u.a.m.

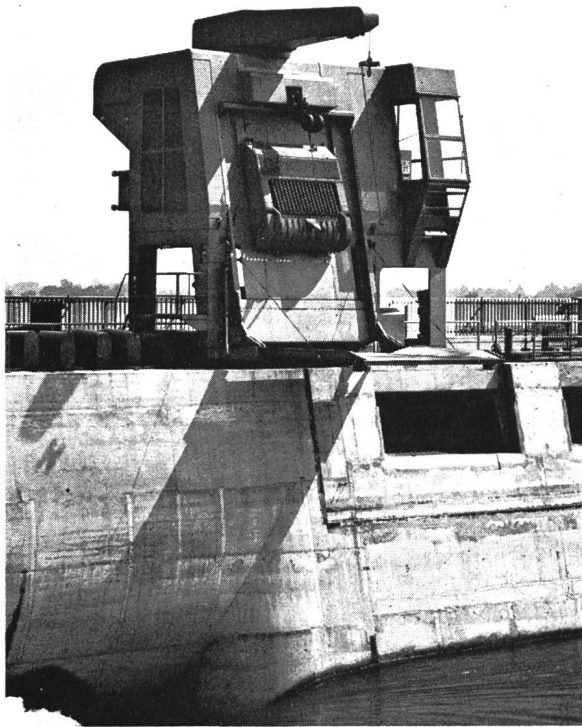


H. Heer & Co. 4600 Olten

Gelochte Bleche / Streckmetall
Industriestrasse 28

Telefon 062 211633

Leistungsfähig — Individuell — Seit 1875



KW. Strassburg
Rechenreinigungsmaschine mit Turmdrehkran

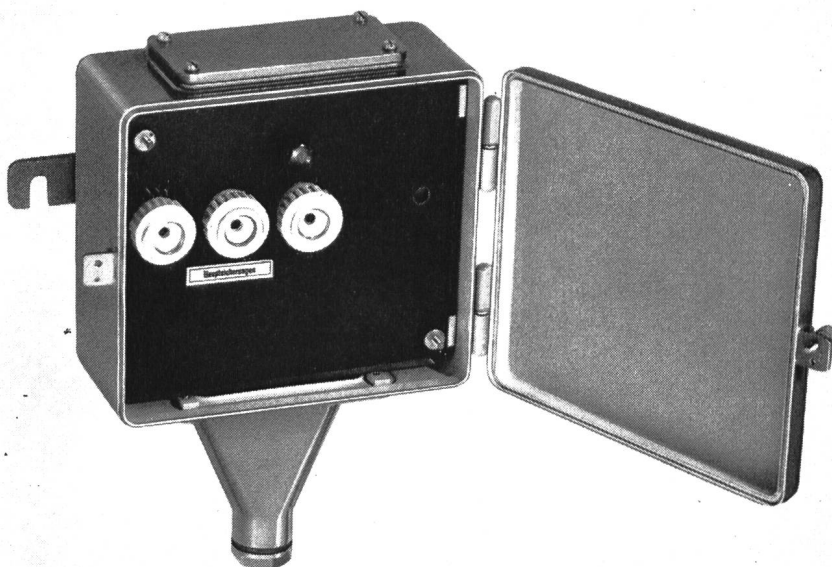
Rechenreinigungsmaschinen

für Hoch- und Niederdruck-Kraftwerke,
Kühlwasserfassungen
von thermischen Zentralen,
Abwasserkläranlagen
usw.

Maschinenfabrik
JONNERET AG
Genf

Wer den GUTOR-Hausanschlusskasten verwendet findet ihn richtig.
Technisch richtig und im Preis richtig.

GUTOR-Hausanschlusskasten
25, 60, 100, 160 und 250 A.



Der GUTOR-Hausanschlusskasten ist aus 1,5 mm Stahlblech und glanzverzinkt. Zur Ausrüstung gehören Sicherungselemente, plomberbarer Berührungsschutz und eine den Vorschriften entsprechende Erdklemme. Sämtliche Kastengrößen sind wahlweise mit Endverschlüssen für Papierbleikabel, mit Stopfbüchsen für Tdc-Kabel und mit Rohranschlussplatten für Panzerrohre erhältlich. Verlangen Sie unsere Liste 103 d.

GUTOR AG 5430 Wettingen Telephon 056 625 25



Sicherheit vor allem!



Kern Aarau liefert vollständige Präzisions-Meßausrüstungen zur Absteckung, Kontrolle und Überwachung von Bauwerken jeder Art. Besonders bei Deformationsmessungen an Stau-mauern und -dämmen von Wasserkraftanlagen spielen die zuverlässigen und präzisen Kern-Instrumente eine immer wichtigere Rolle.

Eine reichhaltige, illustrierte Broschüre über die verschiedenen Meßmethoden und die dafür geeigneten Kern-Ausrüstungen stellen wir Interessenten gerne zu.



Kern & Co. AG Aarau

Werke für Präzisionsmechanik und Optik

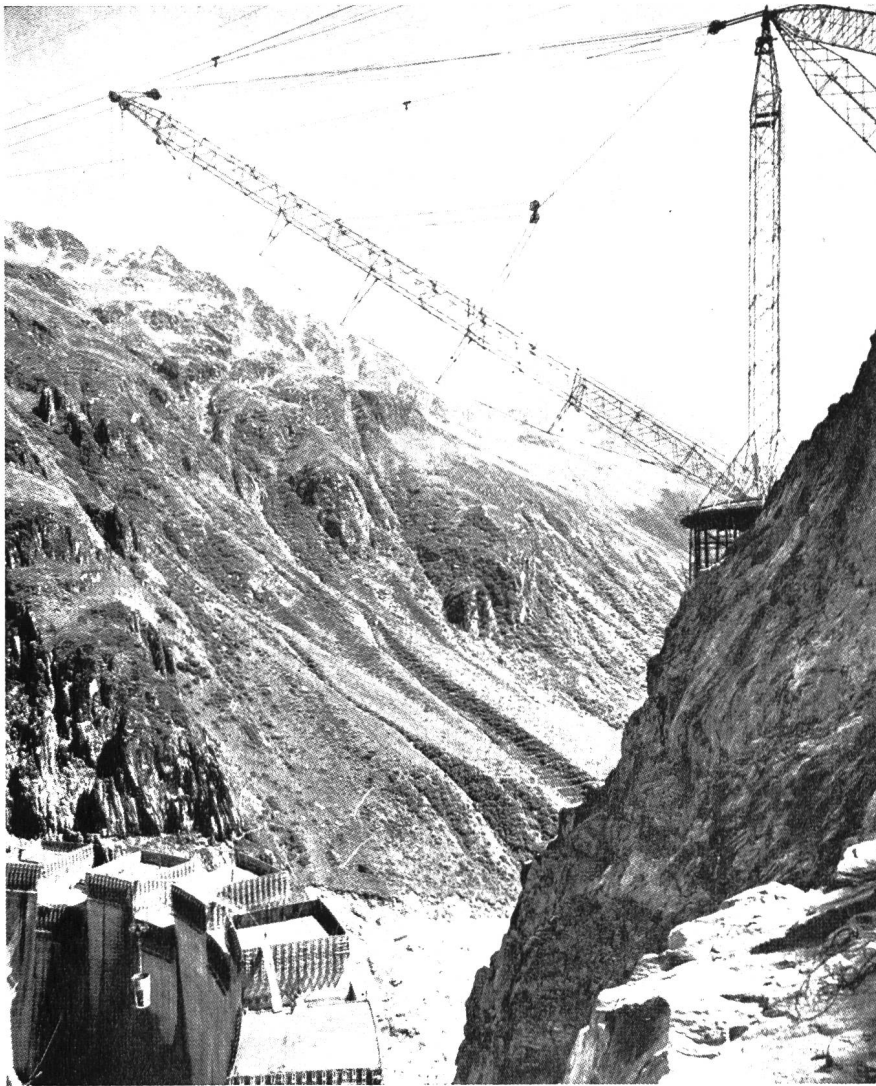
Senden Sie mir bitte Ihre Broschüre
«Präzisions-Meßausrüstungen»

Name

Beruf

Adresse

Bitte Coupon an Kern & Co. AG 5001 Aarau senden



EBAG

EMIL BAUMANN AG
ALTDORF

INGENIEURE UND BAUUNTERNEHMUNG

Zweigniederlassungen:
Sion VS — Chur GR — Locarno TI

Wir empfehlen uns für die Ausführung von wasserdichtem Beton mit 10jähriger Vollgarantie, Schwindrisse sind in unserer Garantie eingeschlossen. Wasserdichter und chemisch widerstandsfähiger Beton mit 30 Prozent weniger Schwund nur mit

EFA-FÜLLER

Auskünfte und Beratung:

AG für wasserdichten Beton, Bern

Landhausweg 6, 3007 Bern

Telephon 031 / 45 46 08 / 46 15 05/06

Wir sind eine
Spezialfirma
für Korrosions- und
Oberflächenschutz,
Isolationen
im Gewässerschutz
und empfehlen uns
bestens für die
Ausführung von

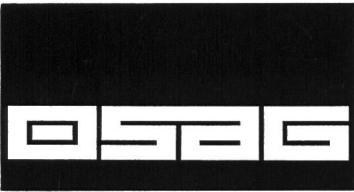


- **Sandstrahlreinigung**
- **Spritzmetallisierung**
- Schutzanstriche
- Kunststoff-Beschichtungen
- Tankisolationen
- Tankkeller-Auskleidungen
- Fugen-Abdichtungen

Beratungen

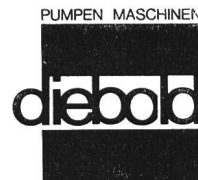
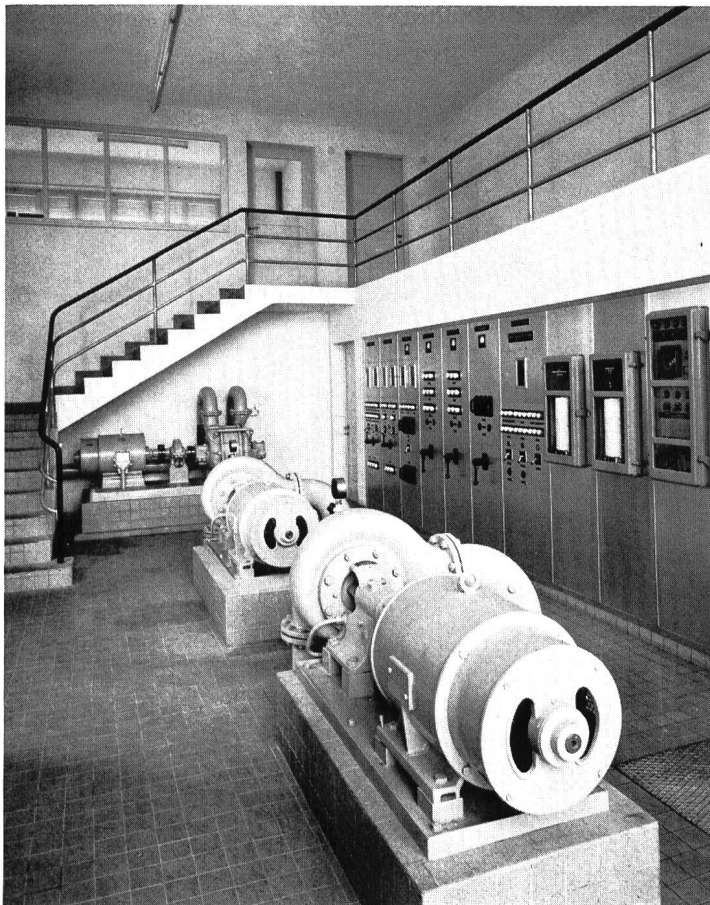
in allen Fragen des Korrosions- und Oberflächenschutzes.

Alle Arbeiten führen wir in unserem modernsten Werk oder auf Montage aus.



SCHRÖCKEL OBERFLÄCHENSCHUTZ AG ELGG

Telefon 052 47 29 21—24



liefert nicht nur Pumpen für
Trinkwasser, Brauchwasser,
Schmutzwasser, Fäkalien usw.
Diebold baut auch ganze
Anlagen.

Lassen Sie sich durch
unsere Spezialisten
beraten

Gebr. Diebold AG
Pumpenbau
CH-5400 Baden

Telefon (056) 2 56 77

Feuer gelöscht!

Sekunden können entscheidend sein, zwischen «Strohfeuer» und Katastrophe. Verfügen Sie über wirksame Mittel, um einen Brand beim Ausbruch zu bekämpfen? Sind diese Einrichtungen zuverlässig und sofort betriebsbereit?

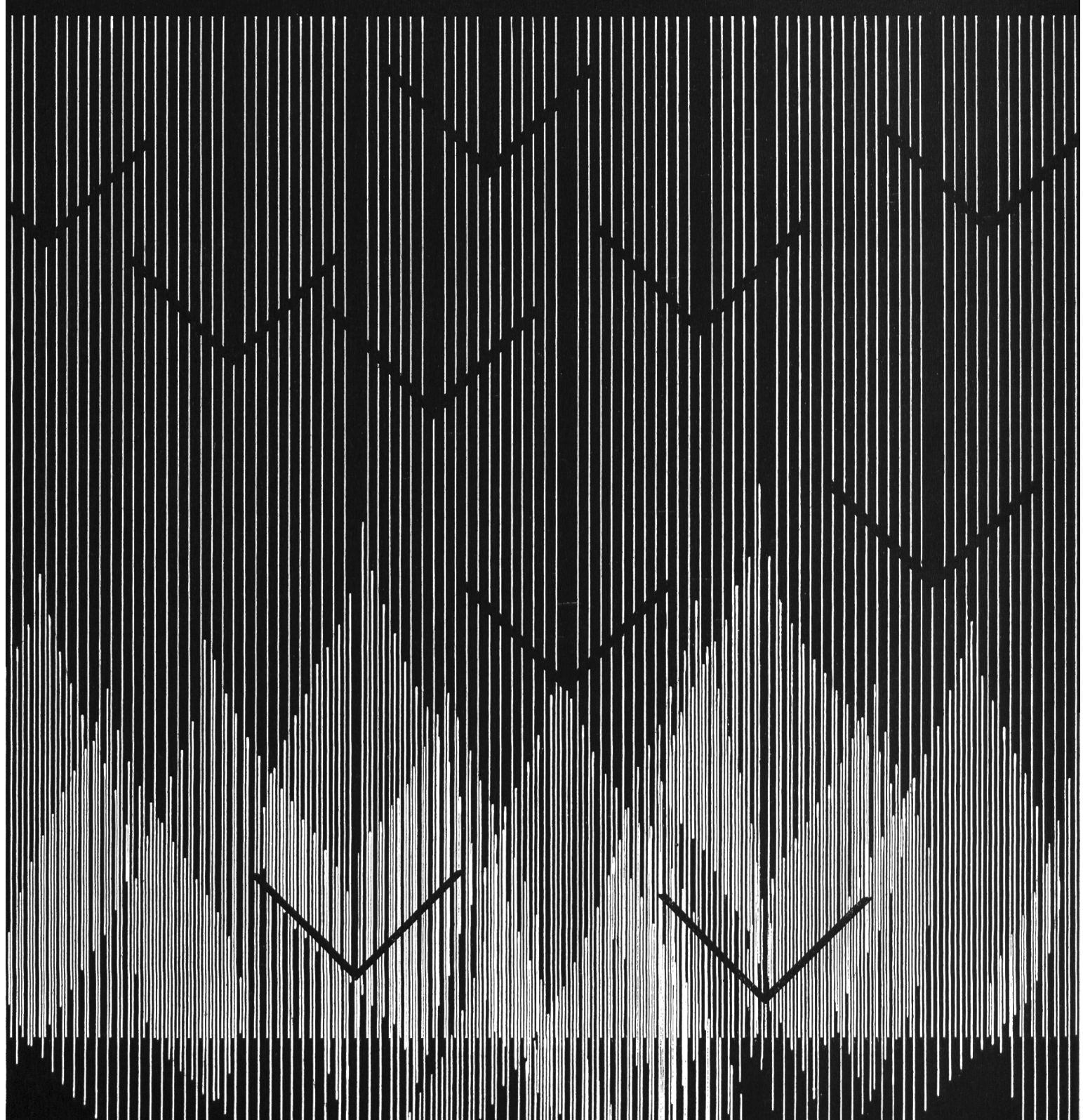
Die SIFRAG baut vollautomatische Brandschutzanlagen.

Sprinkleranlagen zum Schutz von Personen, Sachwerten und Produktionsanlagen:
in Verkaufslökalen, Bürogebäuden, Hotels, Spitälern, Theatern, Kinos, Versammlungsräumen, Parkgaragen, Industriebetrieben, Lagergebäuden, usw.

CO₂-Brandschutzanlagen für die Feuerbekämpfung in elektrischen Anlagen, Farbspritzständen, Druck- und Textilmaschinen, Elektronenrechnern, kleinen Lagerräumen, Labors, usw.

Stationäre SIFRAG-Feuerlöschanlagen:
Ihre stets einsatzbereite Hausfeuerwehr!

SIFRAG
Luft- und Klimatechnik Frei AG
Abteilung Brandschutz
3018 Bern, Bahnhofweg 70
Tel. 031 - 56 25 25
Zürich - Basel - Lausanne





Industriebau
Wohnbau
Brückenbau
Kanalbau
Wasserhaltungen
Rammarbeiten



Spaltenstein

Spaltenstein AG

Hoch+Tiefbau

Schaffhauserstrasse 372
8050 Zürich

Elektrische Raum- heizungen

Accum

Accum AG
8625 Gossau ZH
051 78 64 52

Überall
begegnen Sie
ihnen, in
Wohnhäusern,
Geschäfts-
häusern,
Fabriken,
öffentlichen
Gebäuden
usw.

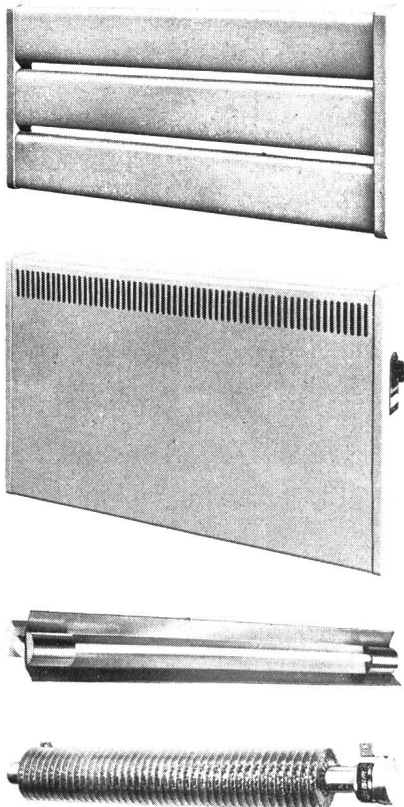
Idee,
Konstruktion,
Formgebung
und Wirkungs-
weise der
elektrischen
Accum-Raum-
heizungen
sind
anerkannte
Pionier-
leistungen.

Die
elektrischen
Accum-Raum-
heizungen
passen sich
jedem Raum
an, schmücken
ihn – oder
treten
dezent in den
Hintergrund,
sind leicht
montierbar.

Einige
Anwendungs-
gebiete:

Einfamilien-
häuser
Mehrfamilien-
häuser
Schwimmbäder usw.

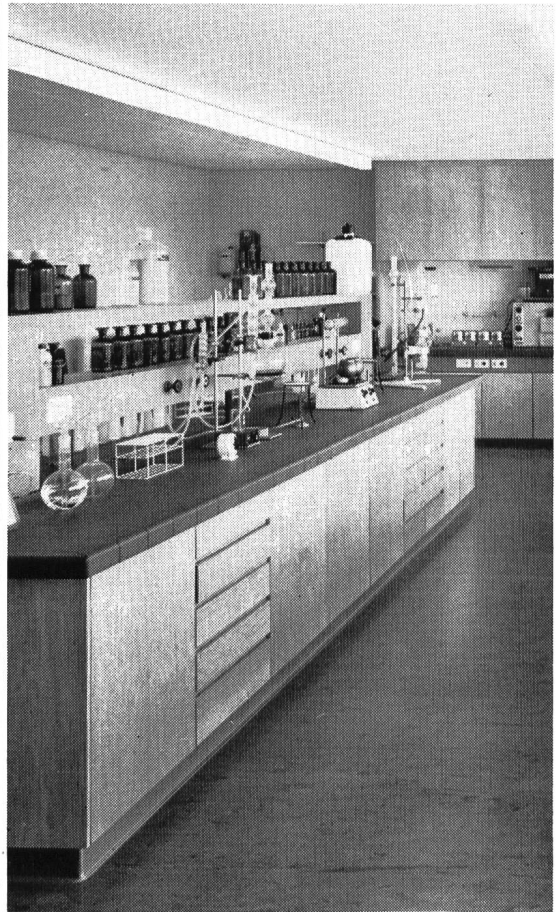
Garagen
Schulhäuser
Turnhallen
Kindergärten
Ferienheime
Kirchen
Ladenlokale
Tankstellen
Treibhäuser
Ausstellungs-
hallen
Lagerräume
usw.



Immer mehr

staatliche und private Institute
entscheiden sich für KILLER-Elementbau.
Die modernsten Laboreinrichtungen können mit

Normelementen in bedeutend
kürzerer Zeit ausgeführt werden. Mehr als
20 Labors für Gewässerschutz
und Kläranlagen sind von uns in den letzten
Jahren gebaut worden.
Auch in der neuen Kläranlage «Röti»
haben wir die Laboreinrichtungen
projektiert und ausgeführt.



KL 70 

killer

J. Killer AG Laborbau 5300 Turgi
Telefon 056 / 3 11 88
Zweigbüro: Aebistrasse 92, 2500 Biel
Telefon 032 / 3 37 68



Ceander – das Stichwort für mühelose und sichere Montage

Ceander-Netzkabel besitzen einen konzentrischen Null-Leiter aus wellenförmig angeordneten Kupfer-
runddrähten, der beim Spleißen bündelweise abgehoben werden kann. Das Unterbrechen des Null-Leiters
beim Montieren von Abzweigmuffen ist mit dieser durchdachten Kabelkonstruktion endgültig vorbei! In
einem Verteilnetz mit zahlreichen Abzweigungen ist dies ein großer Vorteil, denn die Zuverlässigkeit der
Erdverbindung und die Sicherheit der ganzen Anlage werden ganz wesentlich verbessert. Ceander-Netz-
kabel können ohne zusätzliche Armierung im Erdboden verlegt werden. Deshalb sind diese Kabel wesent-
lich leichter und beanspruchen weniger Raum. Ceander-Netzkabel haben sich im In- und Ausland seit
Jahren bestens bewährt. Verlangen Sie unsere ausführlichen Unterlagen.

Ceander – Netzkabel

Dätwyler

Sondierungen
Fels- und Lockergesteinsbohrungen
Injektionen
Verankerungen
Filterbrunnen
Bohrpfähle
Pfehlwände Schlitzwände

swissboring

8022 Zürich
1000 Lausanne

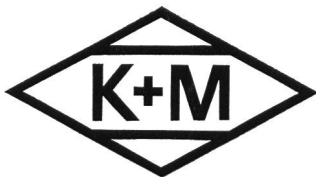
Theaterstrasse 20
Av. de la Gare 50

051 - 47 14 41
021 - 22 82 81

PRÄZISIONSABSTECKUNGEN UNTER TAG

**GEODÄTISCHE KONTROLLMESSUNGEN
AN STAUMAUERN**

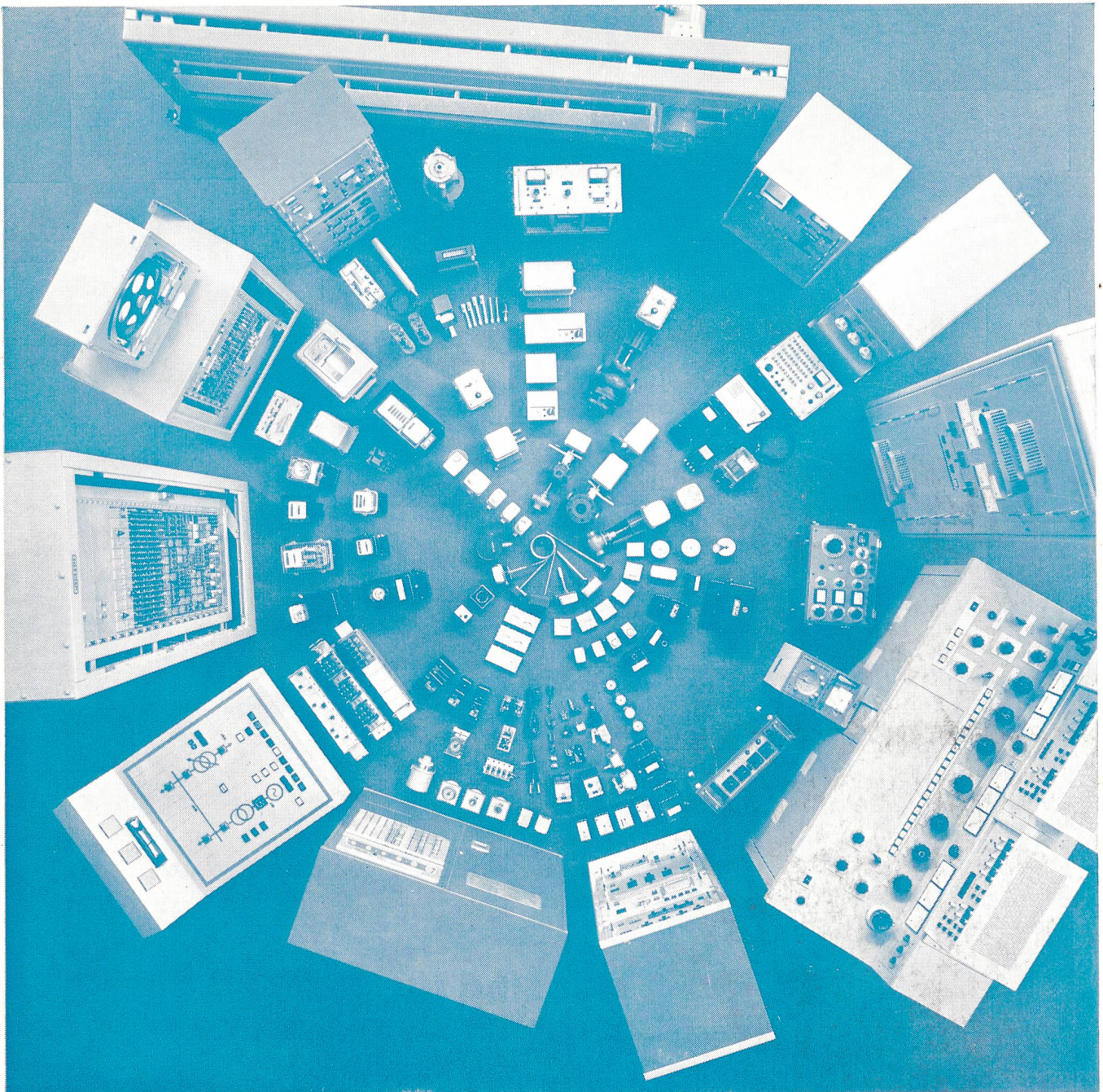
Ingenieurbureau Walter Schneider AG Chur



Hoch- und Niederspannungsanlagen
Elektrische Installationen jeder Art
Schalt- und Verteilanlagen

Aktiengesellschaft **KUMMLER & MATTER 8026 ZÜRICH**

Hohlstrasse 176 051/44 42 40 Filialen in Chur, Martigny, Spreitenbach



Wir gratulieren
den beiden Unternehmen
Motor Columbus AG
und Elektrowatt AG
zu ihrer 75jährigen
erfolgreichen Tätigkeit

Vielfalt der Produkte – zum Zählen, Messen, Steuern, Regeln

Die Produkte des Landis & Gyr-Konzerns haben – trotz ihrer Verschiedenartigkeit – einen verbindenden, gemeinsamen Nenner: sie dienen alle in irgendeiner Form dem Zählen, Messen, Steuern und Regeln.

Die wichtigsten Produktgruppen sind:

- Elektrizitätszähler
- Fernwirktechnik
- Rundsteuerung
- Heizungs-, Lüftungs- und Klimatechnik
- kernphysikalische Meßgeräte
- Impulstechnik
- Telephonie
- Verkaufs- und Münzwechsellautomaten
- Industrie-Komponenten
- Zeitschaltwerke
- Schutzschalter

Landis & Gyr ist eine der führenden Firmen der Meß- und Regeltechnik. Zum Konzern gehören 16 Werke und eigene Verkaufsgesellschaften in mehreren Kontinenten. Der Umsatz des Konzerns beträgt rund eine halbe Milliarde Franken.

Eine weltweite Verkaufs- und Service-Organisation von 150 Vertretungen in über 100 Städten betreut die Kunden in aller Welt. Bei Landis & Gyr sind insgesamt 13 000 Arbeitnehmer tätig, 6000 davon allein im Ausland. In mehreren Ländern werden Landis & Gyr-Produkte durch unabhängige Lizenznehmer hergestellt.

LANDIS & GYR

LANDIS & GYR AG ZUG 042 · 24 11 24

Elektrizitätszähler Fernwirktechnik Rundsteuerung Wärmetechnik Kernphysik



Wir sind für die Spannungen zwischen den Ländern Europas.

Wir sind für die friedlichen Spannungen zwischen Deutschland und der Schweiz, Frankreich und England, Holland und Belgien, Oesterreich und Italien, Spanien und Portugal, Dänemark und Schweden, Finnland und Norwegen.

Die friedlichen Spannungen der Elektrizitätswirtschaft.
Gemessen in Volt und Kilovolt.

Schon Jahre vor EWG und EFTA kannte Europa den elektrischen Zusammenschluss über alle Grenzen und nationalen Unterschiede hinweg: Den europäischen Netzverbund.

Der europäische Netzverbund fördert seit Jahren das wirtschaftliche Wachstum aller beteiligten Länder, indem er aus zwei Dutzend kleinen Netzen ein grosses macht.

Motor-Columbus, jetzt 75 Jahre alt, hat von Anfang an dazu beigetragen.

Technik fängt mit Denken an.

MOTORCOLUMBUS

AG für elektrische Unternehmungen Baden/Schweiz







**SPEICHERSEEN DER ALPEN
BASSINS D'ACCUMULATION DES ALPES**

Maßstab / Echelle 1:1000'000

Herausgeber: Schweizerischer Wasserwirtschaftsverband
Educar / Association suisse pour l'aménagement des eaux
Basel 1972

Graphische Bearbeitung: H. Kern-Hossamann, Wetzigen
Travaux graphiques: H. Kern-Hossamann, Wetzigen
Druck/Impremere: Art Institut Orell Füssli AG, Zürich

LEGENDE:

-  natürliche Seen/lacs naturels
-  Speicherseen/bassins d'accumulation
-  Nummer bestehender Speicherseen bis 1954
numéro des bassins d'accumulation existants en 1954
-  Nummer der von 1955 bis 1969
numéro de l'augmentation de 1955 à 1969
-  Abgrenzung der betrachteten Zonen im Abwasser
lignes de séparation des différentes régions des Alpes
-  Landesgrenze/grenze

Beilage zum Sonderheft
Nichtverwendbar
SWM-Center: Wasser- und Energiezentrum
des Alpen

Annexe au Numéro spécial
Non utilisable
Centre SWM: Centre d'eau et d'énergie
des Alpes

