

**Zeitschrift:** Wasser- und Energiewirtschaft = Cours d'eau et énergie  
**Herausgeber:** Schweizerischer Wasserwirtschaftsverband  
**Band:** 63 (1971)  
**Heft:** 5-6

## Werbung

### Nutzungsbedingungen

Die ETH-Bibliothek ist die Anbieterin der digitalisierten Zeitschriften. Sie besitzt keine Urheberrechte an den Zeitschriften und ist nicht verantwortlich für deren Inhalte. Die Rechte liegen in der Regel bei den Herausgebern beziehungsweise den externen Rechteinhabern. [Siehe Rechtliche Hinweise.](#)

### Conditions d'utilisation

L'ETH Library est le fournisseur des revues numérisées. Elle ne détient aucun droit d'auteur sur les revues et n'est pas responsable de leur contenu. En règle générale, les droits sont détenus par les éditeurs ou les détenteurs de droits externes. [Voir Informations légales.](#)

### Terms of use

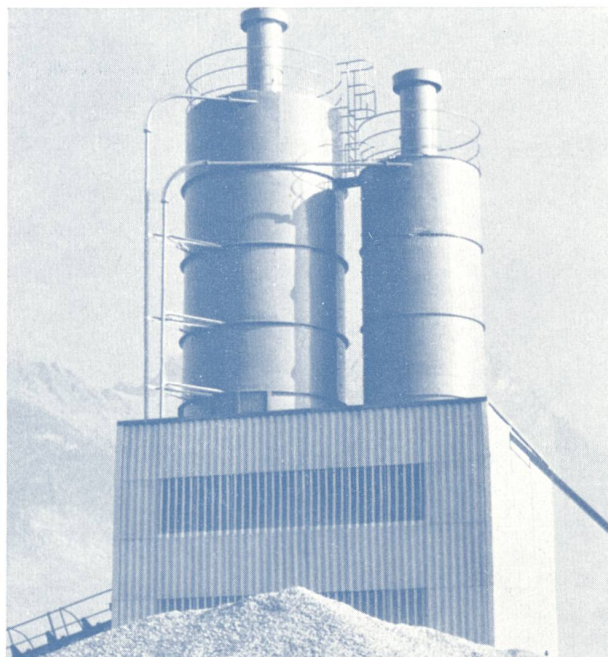
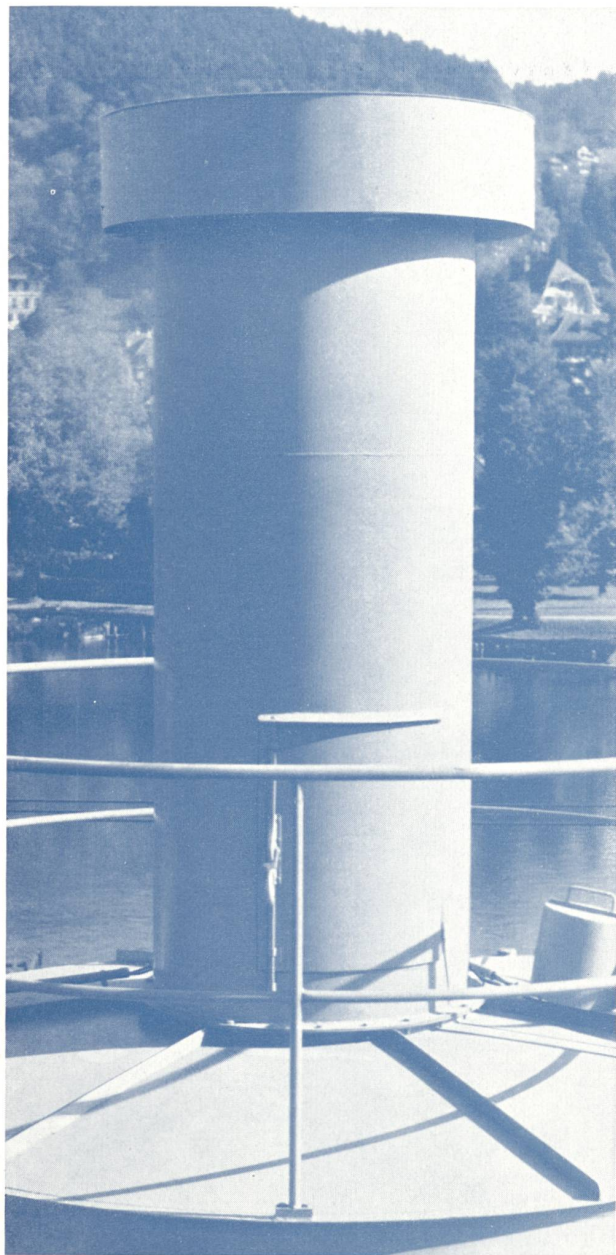
The ETH Library is the provider of the digitised journals. It does not own any copyrights to the journals and is not responsible for their content. The rights usually lie with the publishers or the external rights holders. [See Legal notice.](#)

**Download PDF:** 18.03.2025

**ETH-Bibliothek Zürich, E-Periodica, <https://www.e-periodica.ch>**

# Reine Luft — ein Gebot der Zeit

STAG-Hochleistungsfilter erfüllen diese Forderung!



STAG-Hochleistungsfilter stehen in Industriebetrieben im In- und Ausland erfolgreich im Einsatz.

Einfache Konstruktion, geringe Wartung, höchste Betriebssicherheit, absolute Staubfreiheit, kompakte Bauart.

Aufstellung im Freien oder in Gebäuden, über Silos oder mit angebautem Staubsammler.

---

# STAG

Aktiengesellschaft  
7304 Maienfeld

Telefon (085) 919 02  
Telex 74269

---

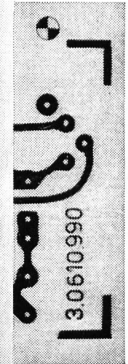
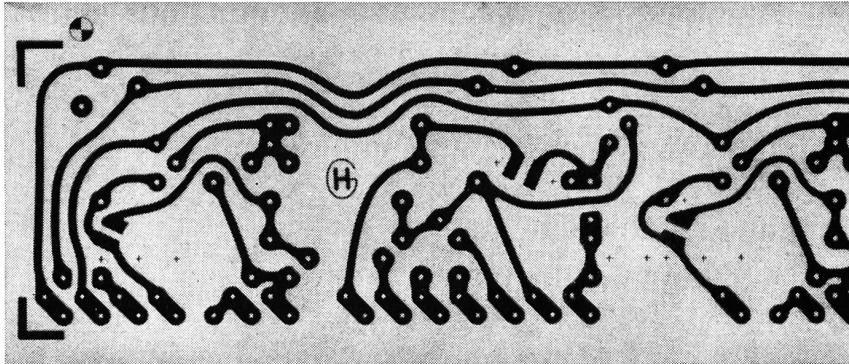
# 75 Jahre marktorientiertes Unternehmertum



**Chr. Gfeller AG, 3018 Bern**

Besuchen Sie uns an der Pro Aqua - Pro Vita Halle 24, Stand 345

# Produkte aus unserer Fabrikation für die Elektronik



Montierungsdrähte M 49 und M 62  
Normale mit Soflex (PVC) isolierte Leiter und  
wärmebeständige Leiter mit Soflex-TQ- und  
Siliflex- (Silikonkautschuk-) Isolation

Lackisolierte Wicklungsdrähte, auch lötfar

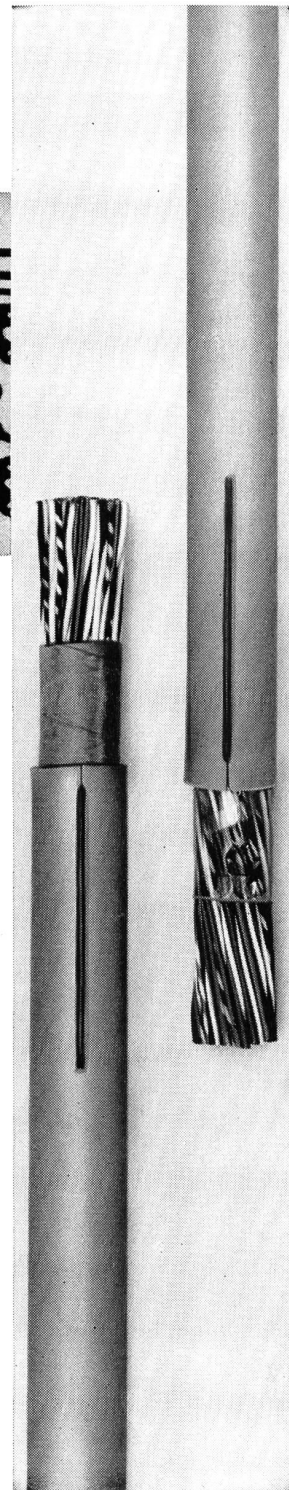
Schichtpressstoffe für gedruckte Schaltungen:  
Kupferkaschiertes Hartpapier (Cu-Dellit) auf  
Phenol- und Epoxidharzbasis  
Kupferkaschiertes Glas-Hartgewebe  
(Cu-Vetronit) auf  
Epoxidharzbasis  
und die dazu gehörenden Schutz- und Lötacke

Lackpapiere  
Epoxid-Giessharzteile (Durotenax),  
feuchtigkeitsbeständig und gut bearbeitbar

Elektro-Isolierlacke  
Ausgussmassen und Schutzlacke für Apparate

Wir dienen gerne mit Prospekten,  
Mustern und Beratung.

Telephon (061) 80 21 21 / 80 14 21 – Telex 62 479

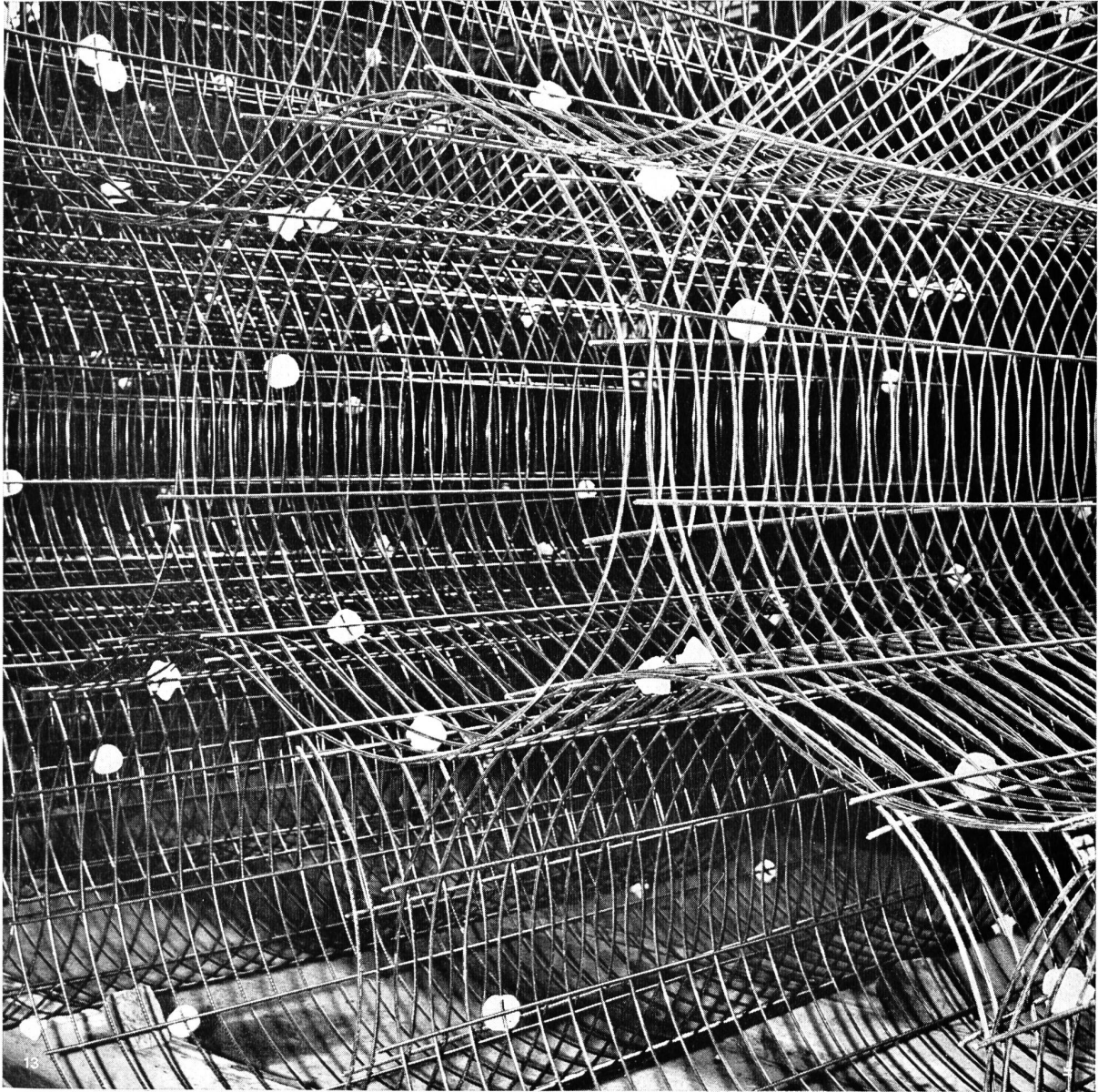


# ISOLA

Schweizerische Isola-Werke  
Breitenbach



# Hunziker- Betonrohre



Stahlbeton bietet grössere Sicherheit als unarmierter Beton. Das ist auch bei Röhren so.

Nicht jeder Beton, der irgendwelche Stahleinlagen enthält, kann aber als armierter Beton mit seinen besonderen Qualitäten gelten. Das verhält sich bei Betonrohren nicht anders.

Ein armiertes Rohr verdient seinen Namen nur, wenn die Armierung nach Menge, Aufbau und Lage den Fachregeln der Statik entspricht.

Armierte Hunziker-Rohre sind ingenieurmässig armiert. Der Name Hunziker bürgt dafür.

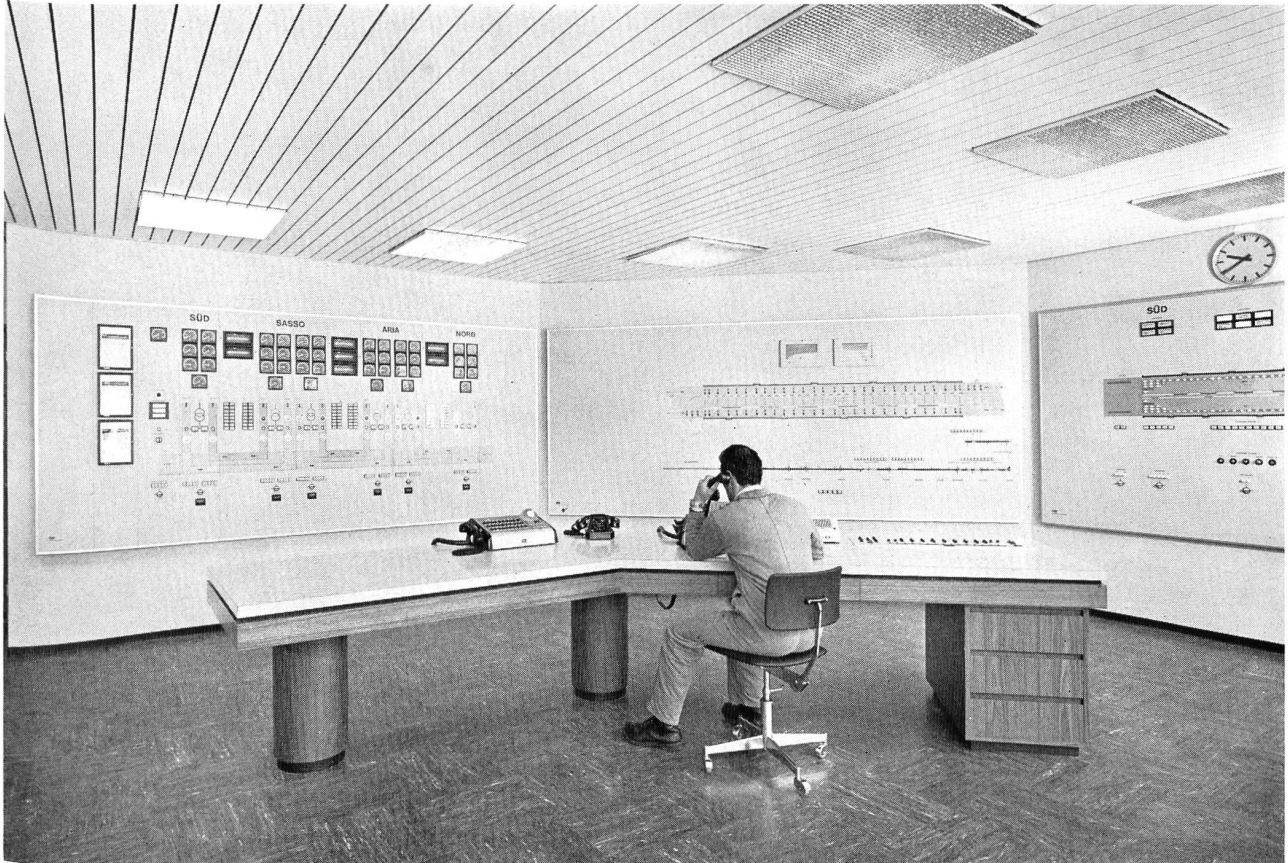
AG **HUNZIKER** + CIE

Baustoff-Fabriken in Zürich, Bern, Brugg, Landquart, Olten und Pfäffikon SZ

**von  
Ingenieuren für  
Ingenieure  
armiert**



# Zukunft mit CMC



## **Wir verfügen über Spezialisten, Routiniers**

*Zu unserem Verkaufsprogramm gehören nicht nur unsere erstklassigen Apparate, sondern auch ein umfassendes Engineering im Anlagen- oder Steuerungsbau. Aufgrund der öffentlichen Submission über die Ausführung der elektrischen Anlagen im San-Bernardino-Tunnel ist uns die Detailplanung, die Fabrikation und die Montage der Kommandoraumanlagen, der Ventilationssteuer- und -schaltanlagen sowie die Beleuchtungssteuerung samt der damit zusammenhängenden Inbetriebsetzung übertragen worden. Die Abbildung zeigt eine Teilansicht des Kommandoraumes. Von hier aus erfolgt die Überwachung aller Tunneleinrichtungen.*

# CMC

**Carl Maier + Cie**

Elektrische Schaltapparate und Steuerungen

**8201 Schaffhausen**

Telefon 053-8 16 66

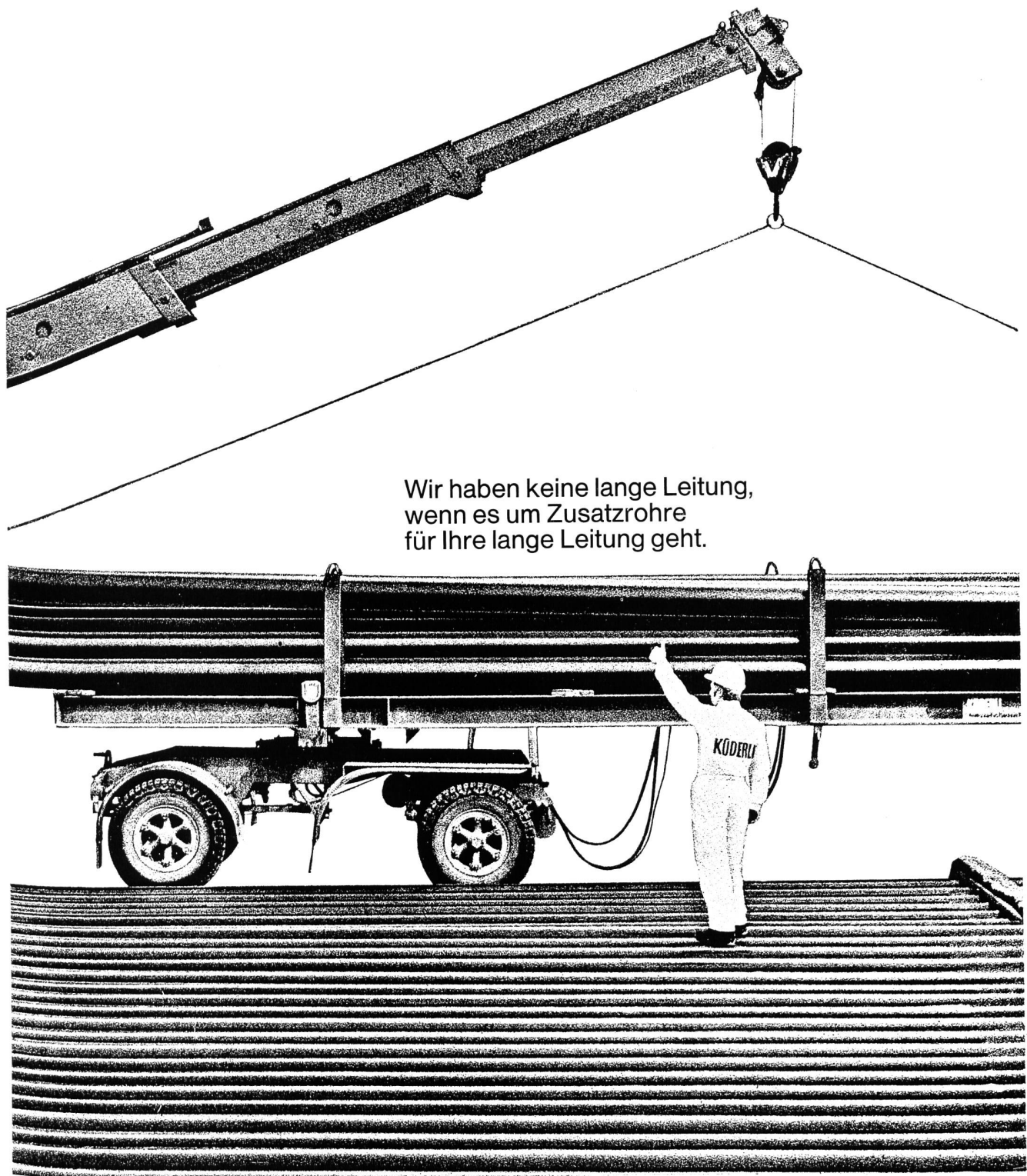


T 10 Bern—Luzern, Umfahrung Malters, Betonbelag

## **Mit Zementbeton zu besseren und dauerhafteren Strassen**

Auskunft und Beratung: BETONSTRASSEN AG. WILDEGG





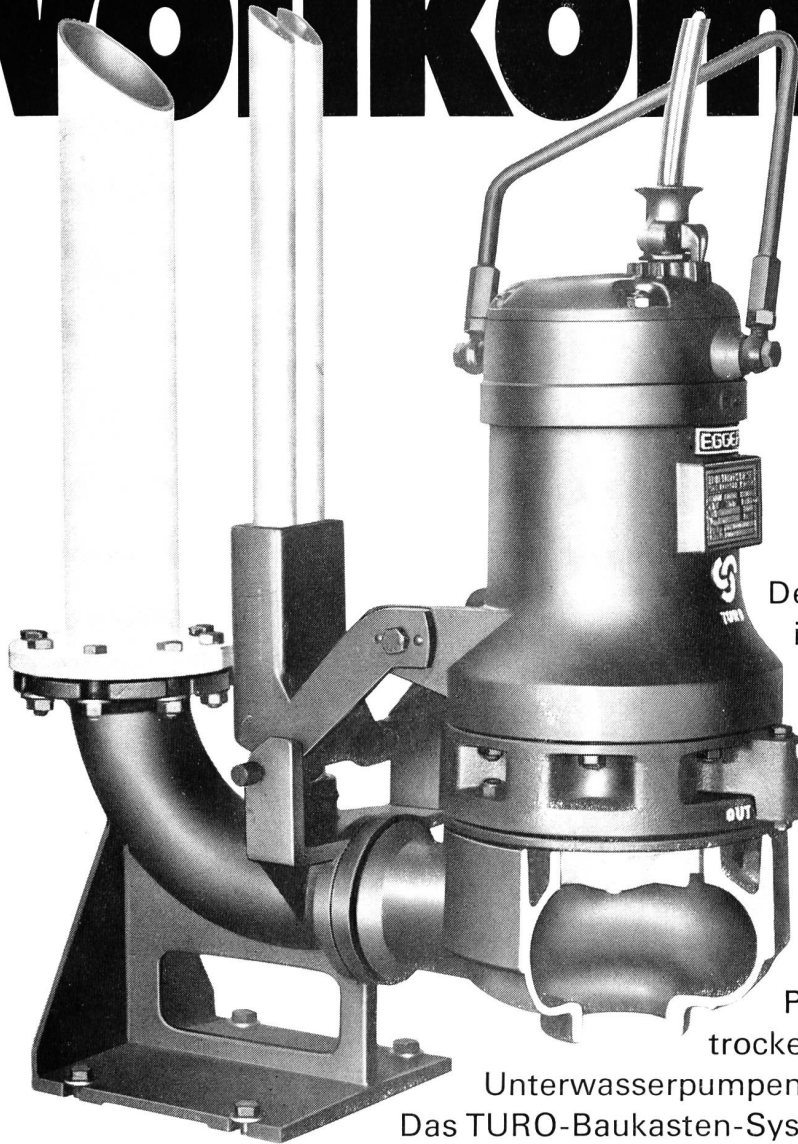
Wir haben keine lange Leitung,  
wenn es um Zusatzrohre  
für Ihre lange Leitung geht.

Wenn Sie Ihre Leitungen mit Rohren von Küderli verlegen, kommen Sie nicht in Verlegenheit. Denn unsere sorgfältig assortierten Lager in Stahl-, Guss-, Eternit- und Kunststoffrohren sind in Ihrer Nähe.

Vier zentrale Auslieferungslager – das heisst Sicherheit vor Nachschubsorgen. Ihre Nachbestellung für Rohre, Formstücke oder Armaturen müssen wir gar nicht erst zum Hersteller leiten. Unser Baustellen-Camion-Dienst macht sich ab Lager sofort auf den Weg.

Wir sitzen gerne ein bisschen länger auf unseren Rohrvorräten, damit bei keinem Kunden die Arbeit liegenbleibt.

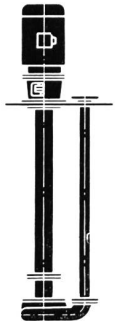
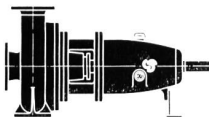
# Vollkommen frei



Der Durchgang der TURO-Pumpen ist vollkommen frei und praktisch unverstopfbar. Die TURO-Konstruktion ist einfach und robust. Sie benötigt minimalen Service. Betriebssicherheit und Lebensdauer sind unübertroffen. Das TURO-Programm ist vollständig:

Pumpen horizontal, vertikal, trocken oder nass aufstellbar. Unterwasserpumpen oder Sonderkonstruktionen. Das TURO-Baukasten-System bietet überlegene Vorteile.

UF, Abwasser-Tauchmotorpumpe für stationären Einsatz



# TURO®

TURO – der Weltbegriff für unverstopfbare, universell anwendbare Pumpen. Verlangen Sie die Dokumentation!

## EGGER

Emile Egger & Cie AG, Pumpenbau und Maschinenfabrik  
2088 Cressier NE / Schweiz  
☎ (038) 4712 17, Telex 35 207

**Ein jedes Rohr  
von Gerodur  
termingerecht  
nach Ihrer Uhr.**

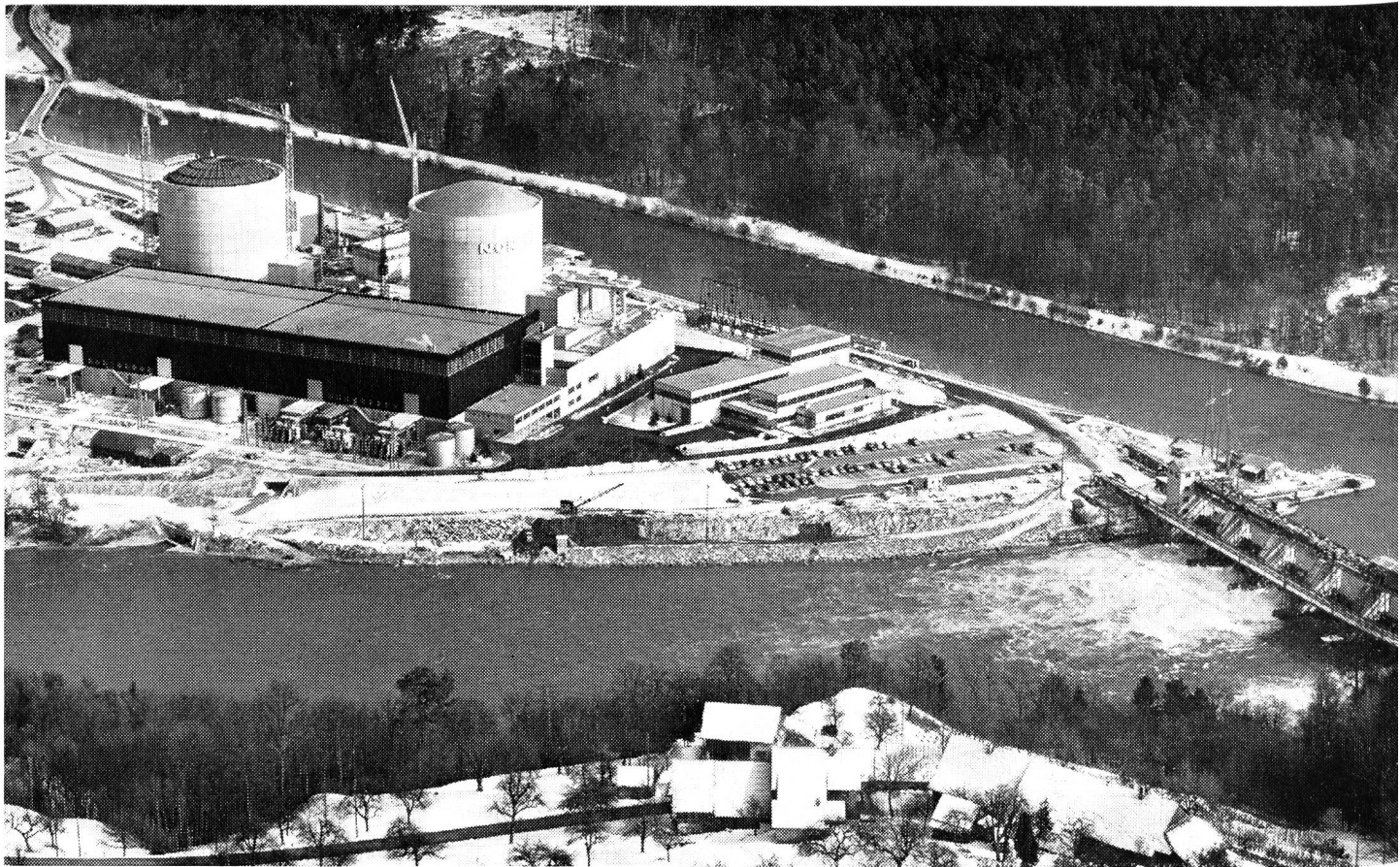


Unsere Extruder  
laufen auf Hochtouren  
und fabrizieren  
Kunststoffrohre und  
Formstücke bis  
zu 400 mm Durchmesser,  
für die verschiedensten  
Einsatzmöglichkeiten.



**GERODUR AG**

Kunststoffwerk  
8717 Benken im Linthgebiet  
Tel. 055/8 53 53 Telex 75649



## Beznau: Kraftwerk und Wehranlage

Industriebauten, Kraftwerke und Wehranlagen prägen die Industrielandschaft unserer Zeit. Unvorstellbare Mittel sind und werden laufend darin investiert. Sie bilden die Pfeiler der modernen Produktion, der wirtschaftlichen Entwicklung, eines steigenden Wohlstandes.

Diese Werke wirksam zu schützen und zu erhalten ist oberstes Gebot. Zum Beispiel mit INERTOL.

Denn: INERTOL-Produkte haben sich seit über 6 Jahrzehnten, in aller Welt und unter härtesten Bedingungen, für die Bauwerkonservierung und den Korrosionsschutz hervorragend bewährt. Kein Wunder, denn hinter den INERTOL-Produk-

ten steht eine jahrzehntelange und andauernde intensive Forschungs- und Entwicklungsarbeit.

Bauen Sie gut — und schützen Sie wertvolle Anlagen mit INERTOL, wie in diesem Beispiel: in unmittelbarer Nähe moderner Reaktoranlagen kommt dem Schutz konventionelle Bauten ganz besondere Bedeutung zu. In Beznau wurde das Stauwehr der NOK, Nordostschweizerische Kraftwerke AG, Baden, mit diesen INERTOL-Produkten geschützt: Unter Wasser: INERTOL I dick U über Wasser: INERTOL 82 graugrün. Lassen Sie sich bei eigenen Problemen durch unsere Fachleute beraten!

IN 34/69 FBd



# INERTOLAG

Bautenschutzchemie

Technischer Beratungsdienst

8400 Winterthur  
Tösstalstrasse 62  
Telefon 052 29 33 21

# Der Astron-Böschungsmäher mäht 50 mal schneller als ein Mann.

Sein Arbeitsfeld sind Autobahn- und Kanalböschungen, Bahn- und Strassendämme.

Der Astron-Böschungsmäher schneidet das Gras den Hang hinauf oder hinunter, in Gräben oder an Uferböschungen. Sein Arm reicht bis zu 9 Metern.

Die hydraulische Steuerung macht den Astron äusserst beweglich und einsatzfähig in allen Situationen. Das Mähaggregat mäht praktisch in jeder Lage.

Der Astron pflegt Böschungen und Dämme rationell und kostensparend.



Verlangen Sie ausführliche Unterlagen oder telefonieren Sie uns 056/83 14 44

**Otto Richei AG**

5401 Baden  
1181 Saubraz VD



Gute Rasenpflegemaschinen tragen das Richei-Zeichen.

**Coupon** Senden Sie uns unverbindlich Unterlagen über den Astron-Böschungsmäher.

Firma

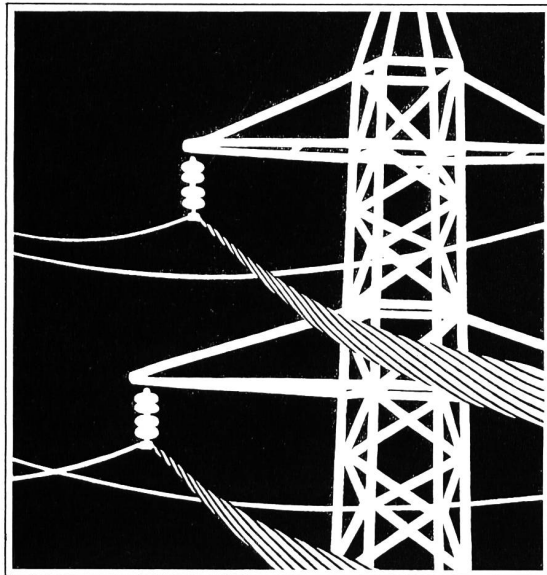
Strasse

Ort

W

OR-S 16

# Freileitungen haben auch ein Hobby



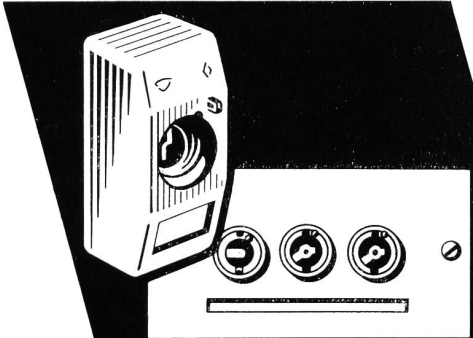
Trägerfrequenzanlagen sichern unterbrochslos die Verbindung zwischen Kraftwerken und Verteilstationen. Einst dienten sie lediglich dem werkinernen Sprechverkehr, heute werden sie in grossem Mass zur Übertragung von Betriebs-Daten aller Art herangezogen. Mit Ein- und Mehrkanalgeräten für Einfach- oder Mehrfachausnützung lassen sich die Anlagen den Betriebsbedürfnissen und der Nachrichtenmenge genau anpassen. HASLER Trägerfrequenzgeräte sind mit hochwertigen Bauteilen in Halbleitertechnik aufgebaut und bieten wartungsfrei höchste Zuverlässigkeit.

Seit über 20 Jahren arbeiten HASLER Trägerfrequenzanlagen in aller Welt zur vollen Zufriedenheit unserer Kunden. Haben auch Sie Anlagen zu steuern und Daten und Gespräche zu übertragen? Wir helfen gerne bei der Lösung Ihrer Fernmeldeprobleme.

*... denn sie bieten sich in Verbindung mit HASLER Trägerfrequenzgeräten als zuverlässige Fernmeldeleitungen an. HASLER ist führend in der Herstellung von Übertragungssystemen der Trägerfrequenz- und Impulsmodulationstechnik: TFH, TFT, HFTR, PCM. HASLER AG, Nachrichtentechnik, Elektronik und Feintechnik; 3000 Bern 14, Schweiz; Belpstrasse 23, Tel. 031 65 2111.*

*Tochterfirmen in Arnhem, Bad Homburg, Buenos Aires, Johannesburg, London, Madrid, München, Paris, Rio de Janeiro, Rom.*

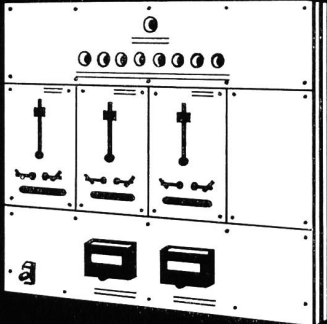
## Hasler



# GARDY SA GENF

ABTEILUNG HAUSINSTALLATIONEN

Schraubsicherungen  
Schalter für industrielle Zwecke



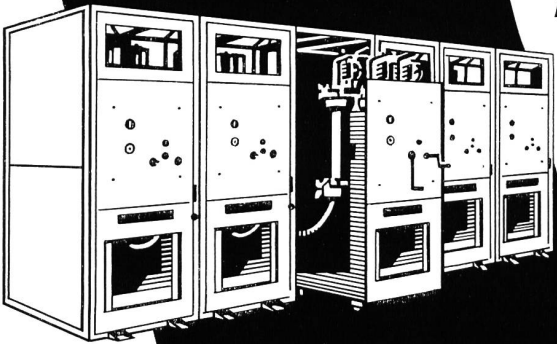
# GARDY SA

9 KUNDENDIENST-WERKSTÄTTEN  
IN DER SCHWEIZ

Vorfabrizierte Verteiltafeln  
und -Kasten

Boden- und Brüstungskanäle

**GARDY**  
SA  
GENF



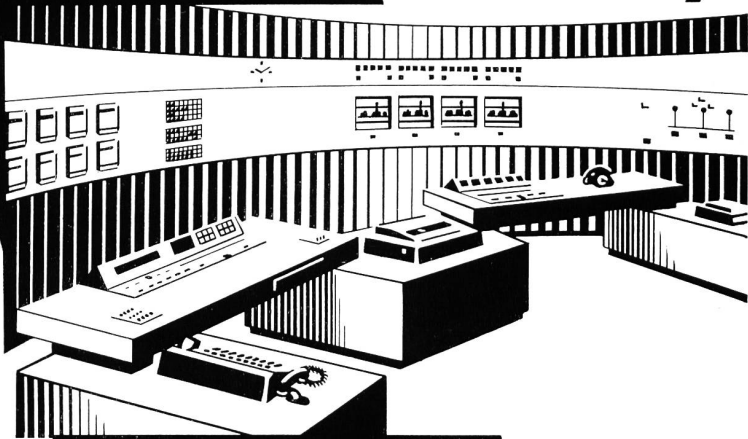
ABTEILUNG STARKSTROM-MATERIAL

Niederspannungs-Sicherungen «NHS». Trenner  
und Lasttrenner

Ölarne Leistungsschalter  
Installationsmaterial

# PANEL SA PRÉVERENGES/VD

Verteilschalttafeln  
Hoch- und Nieder-  
spannungsverteilungen  
Stationen für Bau-  
stromversorgung  
Kommandoräume  
Unterstationen  
Automatische Antriebe



**P4G**

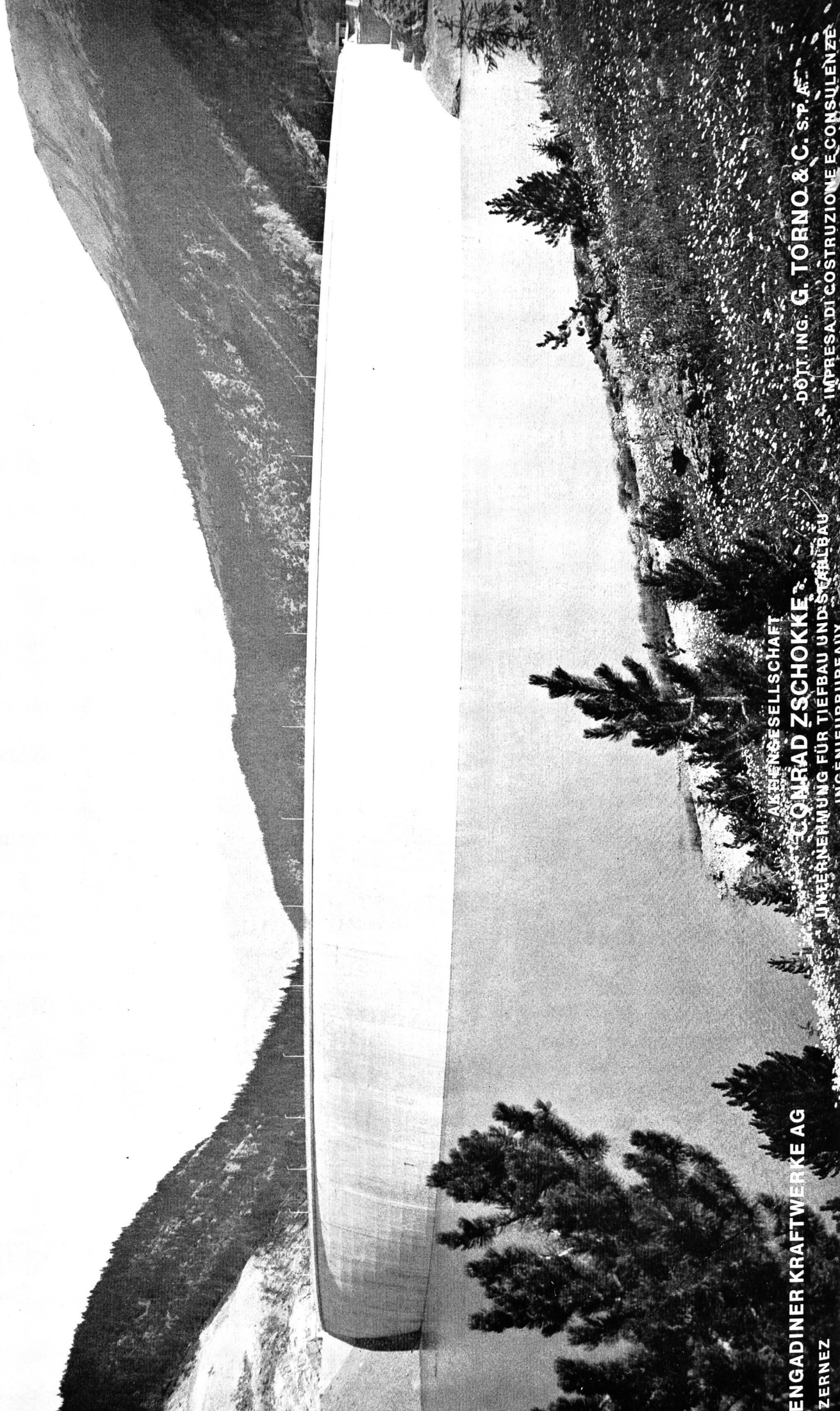
# GARDY SA GENF

FABRIK ELEKTRISCHER APPARATE  
FÜR HOCH- UND NIEDERSpannung



# STAUMAUER PUNT DAL GALL

KONSORTIUM  
ZSCHOKKE - TORNO  
STAUMAUER PUNT DAL GALL



AKTIENGESELLSCHAFT  
**CONRAD ZSCHOKKE**  
UNTERNEHMUNG FÜR TIEFBAU UND STAUBAU  
INGENIEURBUREAU

ENGADINER KRAFTWERKE AG  
ZERNEZ

DOTT. ING. G. TORNO & C. S.P.A.  
IMPRESA DI COSTRUZIONE E CONSULENZE



# telegyr<sup>®</sup> 202

für  
**Elektrizitätsbetriebe**  
**Wasserversorgungen**  
**Gaswerke**  
**Industrie**  
**Verkehr**

3640 K

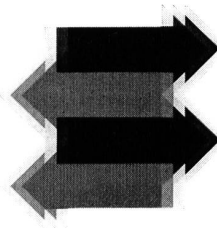
## Neu in der TELEGYR<sup>®</sup>-Serie

### TELEGYR 202

eignet sich besonders für die Überwachung und Betriebsführung von Elektrizitäts-, Gas- und Wasserverteilnetzen, Pipelines, Verkehr und Industrie.

### TELEGYR 202

überträgt  
– Zählwerte auf äußeren Anreiz hin  
– Meßwerte und Meldungen zyklisch  
– Befehle spontan im Zyklus.



### TELEGYR 202

arbeitet im einfachen Punkt-Punkt-Verkehr, Stern- und Linienbetrieb sowie im kombinierten Stern-Linien-Betrieb.

### TELEGYR 202

ist ein einfaches, wirtschaftliches Fernwirk-system, aufgebaut mit integrierten Schaltkreisen, durchplattierten, gedruckten 7"-Schaltungen, verdrahtet in Wrapptechnik.

**LANDIS & GYR**

LANDIS & GYR AG ZUG 042 · 24 11 24

Elektrizitätszähler Fernwirktechnik Rundsteuerung Wärmetechnik Kernphysik

# Eine Verbindung, bitte. Wir stellen sie her.

337 — Klotten Y-Z		Knonau	
<b>Yessling Paul Cornells</b> Pilot Hofstrasse 7 84 00 56	<b>Zimmermann Marta</b> Flachstrasse 1 84 73 71	<b>Zuter Franz</b> Weisswapp Hofstrasse 2 84 34 51	<b>Gerabach August</b> (Weber) Ldr. Hofstr. 121 99 01 07
<b>Zahnarzt:</b> — <b>Bircher Rolf</b> Dr. med. dent. Spreckel & Verhulst Kreuzstrasse 3 84 79 74	— <b>Max</b> Schulstrasse 11 84 30 84	<b>Zutter Jeanette</b> Bureau Hofstrasse 8 84 18 10	<b>Greber Peter Paul</b> eidg. dipl. 22 Hfr. im Grand StB 99 04 14
— <b>Frei Jakob</b> Dr. med. dent. Spreckel, täglich 8-12 u. 13-18 Uhr ausgen. Mi. nach Hofstrasse 5 84 73 41	— <b>Monika</b> Süsswag. Hofstrasse 6 84 43 05	<b>Zwahlen Claude E.</b> Hofstrasse 1 84 15 39	<b>Grimmer Heinrich</b> (Peter) Ldr. im Hof 99 02 57
— <b>Hofmeister Eduard A.</b> Dr. med. dent. Spreckel & Verhulst Hofstrasse 16 84 16 21	— <b>Robert</b> Walter Industriezone 35 84 47 46	<b>Zwölfer Anita</b> Air-Hostess Hofstrasse 4 84 00 70	— <b>Walter H.</b> (Weitzel) Hfr. Dir. im Hof 99 04 13
— <b>Dräger Elisabeth</b> Dr. med. dent. Spreckel & Verhulst Hofstrasse 16 84 16 21	— <b>Walter</b> (Hans) Maurer Waldweg 6 84 05 71	— <b>Heinrich</b> Teufel Hofstrasse 2 84 16 47	<b>Grob Ernst</b> (Salmann) Schreiner im Hof 99 01 82
— <b>Hofmeister Eduard A.</b> Dr. med. dent. Spreckel & Verhulst Hofstrasse 16 84 16 21	— <b>Werner</b> (Saver) Instalator Hofstrasse 2 84 49 41	— <b>Regine</b> Lebrun Hofstrasse 2 84 32 26	— <b>Hans</b> (Hofler) Hofstrasse 99 04 04
— <b>Dräger Elisabeth</b> Dr. med. dent. Spreckel & Verhulst Hofstrasse 16 84 16 21	<b>Zingg Christian</b> (Bernasconi) Schloß Ruhobachstrasse 59 84 48 72	<b>Zwicky Fritz</b> (Svan) Maurer Hofstrasse 9 84 06 89	<b>Gross Alois</b> (Berkart) Metz. Hofstrasse 99 03 11
— <b>Zand Hans</b> (Hofler) Photograph Schulstrasse 7 84 40 71	— <b>Robert</b> (Haber) Vertriebsingen. Schulstrasse 8 84 13 95	<b>Hans</b> (Hofler) Lindweg 31 84 16 97	<b>Güdemann Emil</b> Lehrer Lindweg 31 84 16 97
— <b>Jakob</b> (Müller) Hofstrasse 11 84 03 37	<b>Zippert Hermann</b> Masch.techn. Schulstrasse 8 84 03 59	<b>Malcolm Walter</b> Fotomach. Schulstrasse 127 84 25 49	<b>Gut Jean</b> (Luglietti) Landwirt Hofstrasse 99 03 75
<b>Zalot Rosa</b> (Fuchs) Hofstrasse 21 84 78 42	<b>Zizza Giuseppe</b> Automech. Südhofweg 3 84 45 36	<b>Zyka Lina</b> Hofstrasse 8 84 43 06	<b>Haus Gotfried</b> Buchdrucker Hofstrasse 706 99 07 50
<b>Zampatti Marino</b> Giger Hofstrasse 69 84 33 60	<b>Zysak Iris</b> Air-Hostess Hofstrasse 19 83 57 95	<b>Zysak Iris</b> Air-Hostess Hofstrasse 19 83 57 95	<b>Hare Emil</b> Drehstuhl Hofstrasse 162 99 03 68
<b>Zampieri Alberto</b> (Stemmi) G. mech. Hofstrasse 14 84 00 25	<b>Zobrist Adolf</b> (Fritsch) Hofstrasse 61 84 36 09	<b>Knäus</b> siehe Hölten	<b>Haupt Marie</b> Hofstrasse 99 01 61
<b>Zanchi Sandro-Alex</b> Koch Hofstrasse 14 84 49 03	— <b>Kurt A.</b> (Müller) Tischler Hofstrasse 10 84 71 31	<b>Kniebreche</b> siehe Albis	<b>Haupt Marie</b> Hofstrasse 99 01 61
<b>Zanker-Waschautomaten</b> Braun Hill Rep. Service Hofstrasse 20 84 32 28	<b>Zobrist-Taxi</b> Tag u. Nacht Hofstrasse 10 84 71 31	<b>Knonau 051</b> Hofstrasse 20 84 32 28	<b>Hegner Jakob</b> (Brenner) Hofstrasse 99 04 30
— <b>Hofstrasse 20</b> 84 32 28	<b>Zogg Christian</b> Werkstatte Hofstrasse 21 84 29 21	<b>Abt Traugott</b> (Zwising) SBB-Ing. Wartehaus SBB 99 02 86	<b>Hermann Franz</b> Maschinendreh. Hofstrasse 99 04 30
<b>Zanola Adrien</b> (Büser) Tischler Hofstrasse 29 84 34 90	<b>Zöllner Mita</b> Hofstrasse 84 84 44 32	<b>Acker Nelly</b> (Schlatter) Hofstrasse 20 99 07 11	<b>Berzig Werner</b> (Tisser) Stadt. Hofstrasse 99 06 08
<b>Zappig Walter</b> (Wenz) Schreiner Hofstrasse 29 84 20 83	<b>Zöllner Mita</b> Hofstrasse 84 84 44 32	<b>Abel Adelheid</b> Homöopathin Hofstrasse 19 99 07 18	<b>Hirsch Hans</b> Bergh. 99 06 30
<b>Zaner Walter</b> (Friedl) Bergw. Hofstrasse 12 84 33 88	<b>Zöllinger Marcel</b> km. Ag. Hofstrasse 27 84 14 69	<b>Bachmann Ernst</b> Hofstrasse 19 99 07 18	<b>Huber Hansradl</b> Maschschlosser Hofstrasse 457 99 04 67
<b>Zehnder George</b> (Christe) Tischler Ludwigsstrasse 4 84 17 18	<b>Zoo-Aquarium H.</b> Adlerstr. Lindweg 31 84 72 78	<b>Bachmann Ernst</b> Hofstrasse 19 99 07 18	<b>Huber Hansradl</b> Maschschlosser Hofstrasse 457 99 04 67
— <b>Kaspar</b> Lederstricker Alte Landstrasse 8 84 49 83	<b>Zryg Eva</b> Architektin Hofstrasse 18 84 23 91	<b>Bachmann Ernst</b> Hofstrasse 19 99 07 18	<b>Huber Hansradl</b> Maschschlosser Hofstrasse 457 99 04 67
— <b>Leo</b> Sonnbachstr. 2 84 05 62	<b>Zuber Charles-Henri</b> (Seitz) Hofstrasse 37 83 67 02	<b>Bachmann Ernst</b> Hofstrasse 19 99 07 18	<b>Huber Hansradl</b> Maschschlosser Hofstrasse 457 99 04 67
— <b>Leoni</b> (Zarfluh) techn. Assent. Hofstrasse 2 84 70 01	<b>Zuber Guido</b> (Vogel) Tischler Hofstrasse 23 84 19 29	<b>Bachmann Ernst</b> Hofstrasse 19 99 07 18	<b>Huber Hansradl</b> Maschschlosser Hofstrasse 457 99 04 67
— <b>Martha</b> (Zach) Ludwigsstrasse 4 84 20 33	<b>Zuber Guido</b> (Vogel) Tischler Hofstrasse 23 84 19 29	<b>Bachmann Ernst</b> Hofstrasse 19 99 07 18	<b>Huber Hansradl</b> Maschschlosser Hofstrasse 457 99 04 67
— <b>Nera</b> Hofstrasse 25 84 30 10	<b>Zuber Guido</b> (Vogel) Tischler Hofstrasse 23 84 19 29	<b>Bachmann Ernst</b> Hofstrasse 19 99 07 18	<b>Huber Hansradl</b> Maschschlosser Hofstrasse 457 99 04 67
— <b>Walter</b> (Cordani) Drucker Hofstrasse 68 84 11 56	<b>Zuber Guido</b> (Vogel) Tischler Hofstrasse 23 84 19 29	<b>Bachmann Ernst</b> Hofstrasse 19 99 07 18	<b>Huber Hansradl</b> Maschschlosser Hofstrasse 457 99 04 67
— <b>Walter</b> (Leder) Hofstrasse 17 84 18 20	<b>Zuber Guido</b> (Vogel) Tischler Hofstrasse 23 84 19 29	<b>Bachmann Ernst</b> Hofstrasse 19 99 07 18	<b>Huber Hansradl</b> Maschschlosser Hofstrasse 457 99 04 67
— <b>Walter</b> (Seeger) Hofstrasse 13 84 75 92	<b>Zuber Guido</b> (Vogel) Tischler Hofstrasse 23 84 19 29	<b>Bachmann Ernst</b> Hofstrasse 19 99 07 18	<b>Huber Hansradl</b> Maschschlosser Hofstrasse 457 99 04 67
<b>Zeidler Alfred</b> (Hoepfer) km. Ag. Hofstrasse 14 84 25 10	<b>Zuber Guido</b> (Vogel) Tischler Hofstrasse 23 84 19 29	<b>Bachmann Ernst</b> Hofstrasse 19 99 07 18	<b>Huber Hansradl</b> Maschschlosser Hofstrasse 457 99 04 67
<b>Zelenka Antonie</b> Hofstrasse 15 84 47 75	<b>Zuber Guido</b> (Vogel) Tischler Hofstrasse 23 84 19 29	<b>Bachmann Ernst</b> Hofstrasse 19 99 07 18	<b>Huber Hansradl</b> Maschschlosser Hofstrasse 457 99 04 67
<b>Zellweger Raimar</b> (Hübner) Tischler Wallstrasse 8 84 12 37	<b>Zuber Guido</b> (Vogel) Tischler Hofstrasse 23 84 19 29	<b>Bachmann Ernst</b> Hofstrasse 19 99 07 18	<b>Huber Hansradl</b> Maschschlosser Hofstrasse 457 99 04 67
<b>Zerbin Orlando</b> (Otti) Buchdrucker Hofstrasse 19 83 66 87	<b>Zuber Guido</b> (Vogel) Tischler Hofstrasse 23 84 19 29	<b>Bachmann Ernst</b> Hofstrasse 19 99 07 18	<b>Huber Hansradl</b> Maschschlosser Hofstrasse 457 99 04 67
<b>Zerling Hans</b> (Krieger) techn. km. Schulstrasse 5 84 30 69	<b>Zuber Guido</b> (Vogel) Tischler Hofstrasse 23 84 19 29	<b>Bachmann Ernst</b> Hofstrasse 19 99 07 18	<b>Huber Hansradl</b> Maschschlosser Hofstrasse 457 99 04 67
<b>Zerubias</b> Kasser. s. Wallstrasse 84 72 72	<b>Zuber Guido</b> (Vogel) Tischler Hofstrasse 23 84 19 29	<b>Bachmann Ernst</b> Hofstrasse 19 99 07 18	<b>Huber Hansradl</b> Maschschlosser Hofstrasse 457 99 04 67
<b>Zengin Emil</b> (Hofler) Hofstrasse 7 84 03 45	<b>Zuber Guido</b> (Vogel) Tischler Hofstrasse 23 84 19 29	<b>Bachmann Ernst</b> Hofstrasse 19 99 07 18	<b>Huber Hansradl</b> Maschschlosser Hofstrasse 457 99 04 67
— <b>Rolf</b> (Schütz) Pilot Hofstrasse 67 84 40 74	<b>Zuber Guido</b> (Vogel) Tischler Hofstrasse 23 84 19 29	<b>Bachmann Ernst</b> Hofstrasse 19 99 07 18	<b>Huber Hansradl</b> Maschschlosser Hofstrasse 457 99 04 67
<b>Zraggen Charles</b> Kassierer Hofstrasse 12 84 10 60	<b>Zuber Guido</b> (Vogel) Tischler Hofstrasse 23 84 19 29	<b>Bachmann Ernst</b> Hofstrasse 19 99 07 18	<b>Huber Hansradl</b> Maschschlosser Hofstrasse 457 99 04 67
<b>Zraggen Josef</b> Chauffeur Hofstrasse 14 84 49 79	<b>Zuber Guido</b> (Vogel) Tischler Hofstrasse 23 84 19 29	<b>Bachmann Ernst</b> Hofstrasse 19 99 07 18	<b>Huber Hansradl</b> Maschschlosser Hofstrasse 457 99 04 67
— <b>Walter</b> (Steward) Hofstrasse 24 84 16 40	<b>Zuber Guido</b> (Vogel) Tischler Hofstrasse 23 84 19 29	<b>Bachmann Ernst</b> Hofstrasse 19 99 07 18	<b>Huber Hansradl</b> Maschschlosser Hofstrasse 457 99 04 67
— <b>Walter</b> (Güdel) Flieger-Pl. mech. Hofstrasse 12 84 21 52	<b>Zuber Guido</b> (Vogel) Tischler Hofstrasse 23 84 19 29	<b>Bachmann Ernst</b> Hofstrasse 19 99 07 18	<b>Huber Hansradl</b> Maschschlosser Hofstrasse 457 99 04 67
<b>Ziegler Franz</b> (Hofler) Hofstrasse 27 84 38 47	<b>Zuber Guido</b> (Vogel) Tischler Hofstrasse 23 84 19 29	<b>Bachmann Ernst</b> Hofstrasse 19 99 07 18	<b>Huber Hansradl</b> Maschschlosser Hofstrasse 457 99 04 67
<b>Ziethammer Walter</b> Hofstrasse 27 84 23 95	<b>Zuber Guido</b> (Vogel) Tischler Hofstrasse 23 84 19 29	<b>Bachmann Ernst</b> Hofstrasse 19 99 07 18	<b>Huber Hansradl</b> Maschschlosser Hofstrasse 457 99 04 67
<b>Zier Ernst</b> Industr. Entschädigung Hofstrasse 29 84 25 84	<b>Zuber Guido</b> (Vogel) Tischler Hofstrasse 23 84 19 29	<b>Bachmann Ernst</b> Hofstrasse 19 99 07 18	<b>Huber Hansradl</b> Maschschlosser Hofstrasse 457 99 04 67
<b>Zihmann Franz</b> (Linder) Alte Landstrasse 17 84 09 47	<b>Zuber Guido</b> (Vogel) Tischler Hofstrasse 23 84 19 29	<b>Bachmann Ernst</b> Hofstrasse 19 99 07 18	<b>Huber Hansradl</b> Maschschlosser Hofstrasse 457 99 04 67
<b>Zika Paul</b> (Hofler) Ass. Hofstrasse 8 84 16 74	<b>Zuber Guido</b> (Vogel) Tischler Hofstrasse 23 84 19 29	<b>Bachmann Ernst</b> Hofstrasse 19 99 07 18	<b>Huber Hansradl</b> Maschschlosser Hofstrasse 457 99 04 67
<b>Zillner Albert</b> Vertr. Hofstrasse 29 84 49 28	<b>Zuber Guido</b> (Vogel) Tischler Hofstrasse 23 84 19 29	<b>Bachmann Ernst</b> Hofstrasse 19 99 07 18	<b>Huber Hansradl</b> Maschschlosser Hofstrasse 457 99 04 67
— <b>Josef</b> (Hofler) dipl. Ing. ETH Alte Landstrasse 4 84 29 10	<b>Zuber Guido</b> (Vogel) Tischler Hofstrasse 23 84 19 29	<b>Bachmann Ernst</b> Hofstrasse 19 99 07 18	<b>Huber Hansradl</b> Maschschlosser Hofstrasse 457 99 04 67
<b>Zimmerergeschäft Flgi &amp; Keller</b> h. Kebab 84 71 16	<b>Zuber Guido</b> (Vogel) Tischler Hofstrasse 23 84 19 29	<b>Bachmann Ernst</b> Hofstrasse 19 99 07 18	<b>Huber Hansradl</b> Maschschlosser Hofstrasse 457 99 04 67
<b>Zimmerli Fritz</b> (debnar) Zoll. Hofstrasse 5 84 03 41	<b>Zuber Guido</b> (Vogel) Tischler Hofstrasse 23 84 19 29	<b>Bachmann Ernst</b> Hofstrasse 19 99 07 18	<b>Huber Hansradl</b> Maschschlosser Hofstrasse 457 99 04 67
— <b>Held</b> (Sax) Swissair Hofstrasse 55 84 17 63	<b>Zuber Guido</b> (Vogel) Tischler Hofstrasse 23 84 19 29	<b>Bachmann Ernst</b> Hofstrasse 19 99 07 18	<b>Huber Hansradl</b> Maschschlosser Hofstrasse 457 99 04 67
— <b>Reud</b> (Gefässen) Hofstrasse 13 84 46 98	<b>Zuber Guido</b> (Vogel) Tischler Hofstrasse 23 84 19 29	<b>Bachmann Ernst</b> Hofstrasse 19 99 07 18	<b>Huber Hansradl</b> Maschschlosser Hofstrasse 457 99 04 67
<b>Zimmermann Ernst</b> Elektr. Hofstrasse 7 84 70 10	<b>Zuber Guido</b> (Vogel) Tischler Hofstrasse 23 84 19 29	<b>Bachmann Ernst</b> Hofstrasse 19 99 07 18	<b>Huber Hansradl</b> Maschschlosser Hofstrasse 457 99 04 67
— <b>Irene</b> km. Assent. Hofstrasse 11 84 05 41	<b>Zuber Guido</b> (Vogel) Tischler Hofstrasse 23 84 19 29	<b>Bachmann Ernst</b> Hofstrasse 19 99 07 18	<b>Huber Hansradl</b> Maschschlosser Hofstrasse 457 99 04 67

Wir möchten der PTT nicht in die Quere kommen. Schliesslich ist sie einer unserer besten Kunden. Die Verbindung, die wir herstellen, ist das Telefonkabel. Wie es Sie mit Hombrechtikon oder mit Genf verbindet.

Obwohl man in der ganzen Schweiz den ganzen Tag über unsere Produkte spricht, sich freut, sich beklagt, kennt man sie kaum. Wir meinen die Telefonkabel, die in den Boden oder auf den Grund von Gewässern verlegt sind.

Auch wenn wir dafür nur ein paar wenige Kunden haben, wollen wir uns nicht länger verkriechen. Telefonkabel sind nämlich eines unserer anspruchsvollsten Produkte. Und darum zeigen wir sie gerne.

Natürlich hängen Sie noch an manchem anderen «Draht» aus Brugg. Zum Beispiel an diesem ganz heissen:



Flachdrahtarmiertes, bündelversaites Telefonkabel



Höchstspannungs-Oelkabel für 420000 Volt

KABELWERKE BRUGG AG

5200 Brugg 056 - 41 11 51

