

Zeitschrift: Wasser- und Energiewirtschaft = Cours d'eau et énergie
Herausgeber: Schweizerischer Wasserwirtschaftsverband
Band: 63 (1971)
Heft: 8

Werbung

Nutzungsbedingungen

Die ETH-Bibliothek ist die Anbieterin der digitalisierten Zeitschriften. Sie besitzt keine Urheberrechte an den Zeitschriften und ist nicht verantwortlich für deren Inhalte. Die Rechte liegen in der Regel bei den Herausgebern beziehungsweise den externen Rechteinhabern. [Siehe Rechtliche Hinweise.](#)

Conditions d'utilisation

L'ETH Library est le fournisseur des revues numérisées. Elle ne détient aucun droit d'auteur sur les revues et n'est pas responsable de leur contenu. En règle générale, les droits sont détenus par les éditeurs ou les détenteurs de droits externes. [Voir Informations légales.](#)

Terms of use

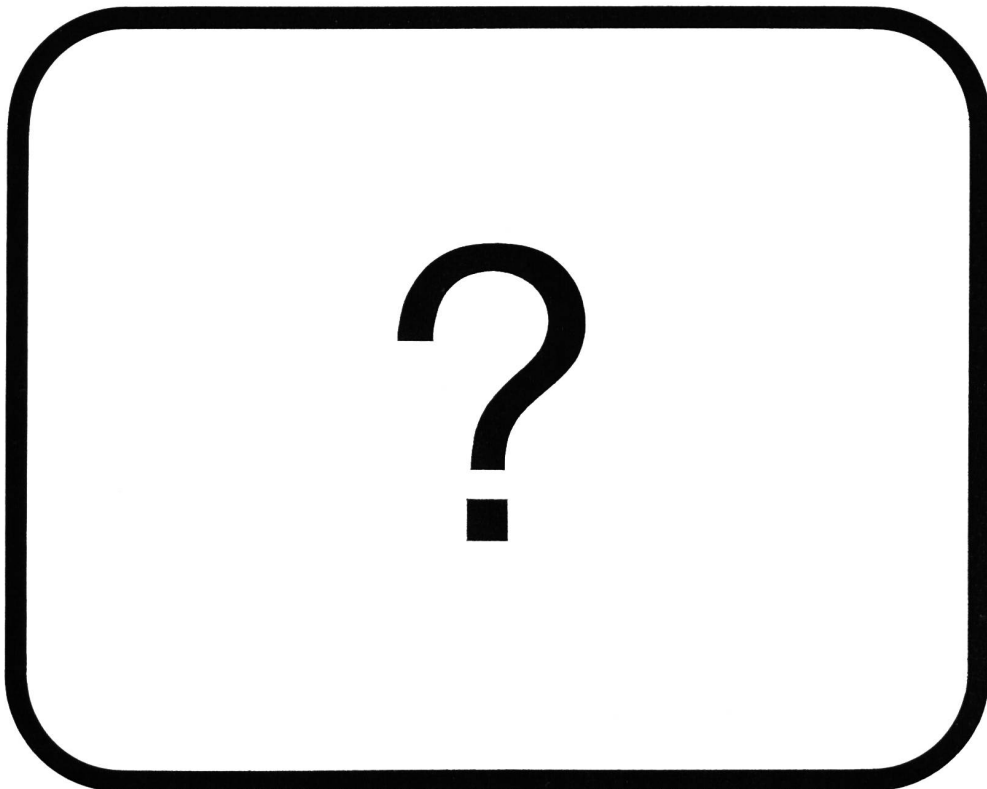
The ETH Library is the provider of the digitised journals. It does not own any copyrights to the journals and is not responsible for their content. The rights usually lie with the publishers or the external rights holders. [See Legal notice.](#)

Download PDF: 18.03.2025

ETH-Bibliothek Zürich, E-Periodica, <https://www.e-periodica.ch>

Sie haben viele Rohrprobleme

z. B. die Frage nach der Wandstärke, dem Verwendungszweck, der Herstellungslänge, der Stahlsorte, dem Betriebsdruck, der Oberflächenbehandlung, den Rohrverbindungen und Formstücken, dem Korrosionsschutz, usw.



**Dies ist IHR Rohrproblem.
Wir kennen es noch nicht.
Aber es lässt sich bestimmt
mit ROMAG-Stahlrohren
zweckmässiger und günstiger
lösen. Fragen Sie die ROMAG.**

ROMAG



Röhren- und Maschinen AG,
3186 Düdingen

Verkaufsdirektion: 8008 Zürich Seefeldstrasse 45 Tel. 01 47 07 30

**ROMAG-Stahlrohre,
jetzt auch mit dem aufgesinterten PE-Kunststoffmantel.**

Schneckenpumpen



Schneckenpumpen zur Förderung von rohen Abwässern in Kläranlagen, Kollektoren, Entwässerungs- und Bewässerungsanlagen, etc.

Ein in zahlreichen Anlagen bewährtes Produkt.

Lieferbar in Größen zwischen 0,4 bis 3 m Ø für Förderhöhen bis 7 m in einer Stufe.

Wir beraten Sie gerne und unverbindlich.

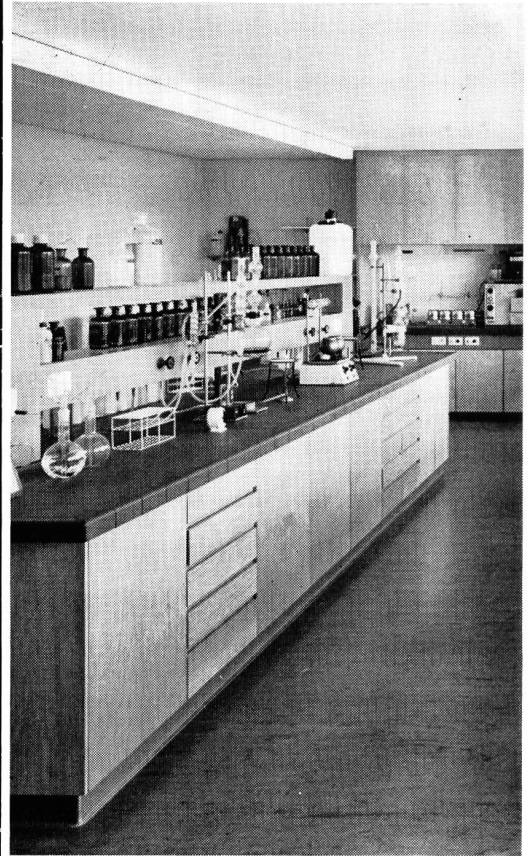


Giroud-Olma AG
Maschinen- und Stahlbau
4600 Olten
Telefon 062 21 40 14

Immer mehr

staatliche und private Institute entscheiden sich für KILLER-Elementbau. Die modernsten Laboreinrichtungen können mit

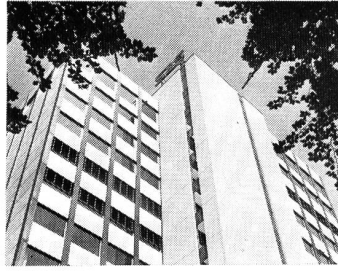
Normelementen in bedeutend kürzerer Zeit ausgeführt werden. Mehr als 20 Labors für Gewässerschutz und Kläranlagen sind von uns in den letzten Jahren gebaut worden.



KL 71 

killer

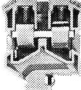
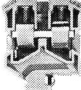
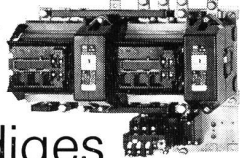
J. Killer AG Laborbau 5300 Turgi
Telefon 056 / 3 11 88
Zweigbüro: Aebistrasse 92, 2500 Biel
Telefon 032 / 3 37 68



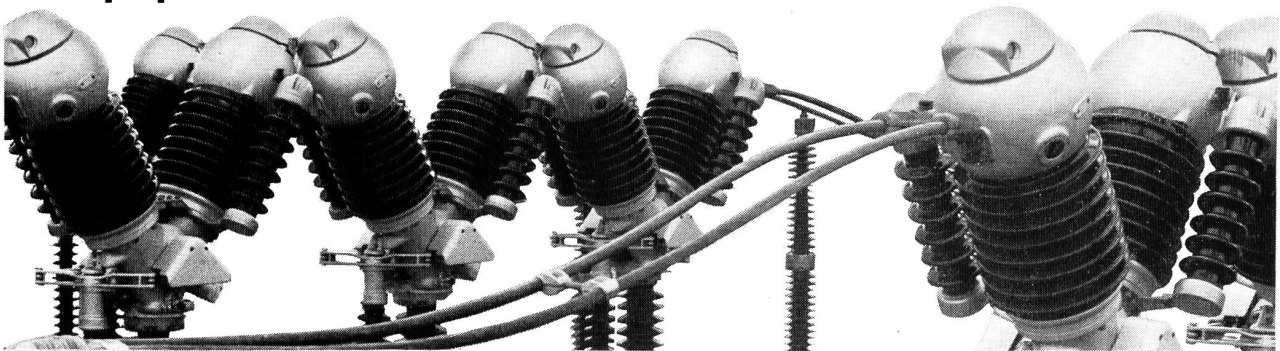
**Sprecher+Schuh-Produkte
unterscheiden sich
nur durch Ihre Dimensionen –
nicht aber
in Ihrer Qualität.**



Qualität als Resultat

zielgerichteter Forschung, des  breiten Wissens um
technische Zusammenhänge  flexibler moderner
Produktionsmethoden und der funktionellen 
Einfachheit der Erzeugnisse. Ein vollständiges
Niederspannungsapparateprogramm.

Steuerungen  und Kommando-
anlagen für  alle Industrie-
zweige, sowie Hochspannungs-
apparate werben weltweit für



**Sprecher+Schuh AG, Aarau
Schweiz**



Stausee Grimsel

Kraftwerke Oberhasli AG Innertkirchen

Gegründet 1925. Aktionäre: Bernische Kraftwerke AG, Kanton Basel-Stadt, Stadt Bern und Stadt Zürich.

Aktienkapital 60 Millionen Franken.

Kraftwerke

Oberaar, Handeck I, Handeck II, Innertkirchen I, Führen, Hopflauen, Innertkirchen II.

Turbinenleistung total 804 000 PS.

Stauanlagen

Oberaar, Trübtensee, Totensee, Grimsel, Gelmer, Räterichsboden, Mattalp.

Totaler Stauinhalt 210 Mio m³.

Energieproduktion

Sommer 828 Mio kWh / Winter 678 Mio kWh

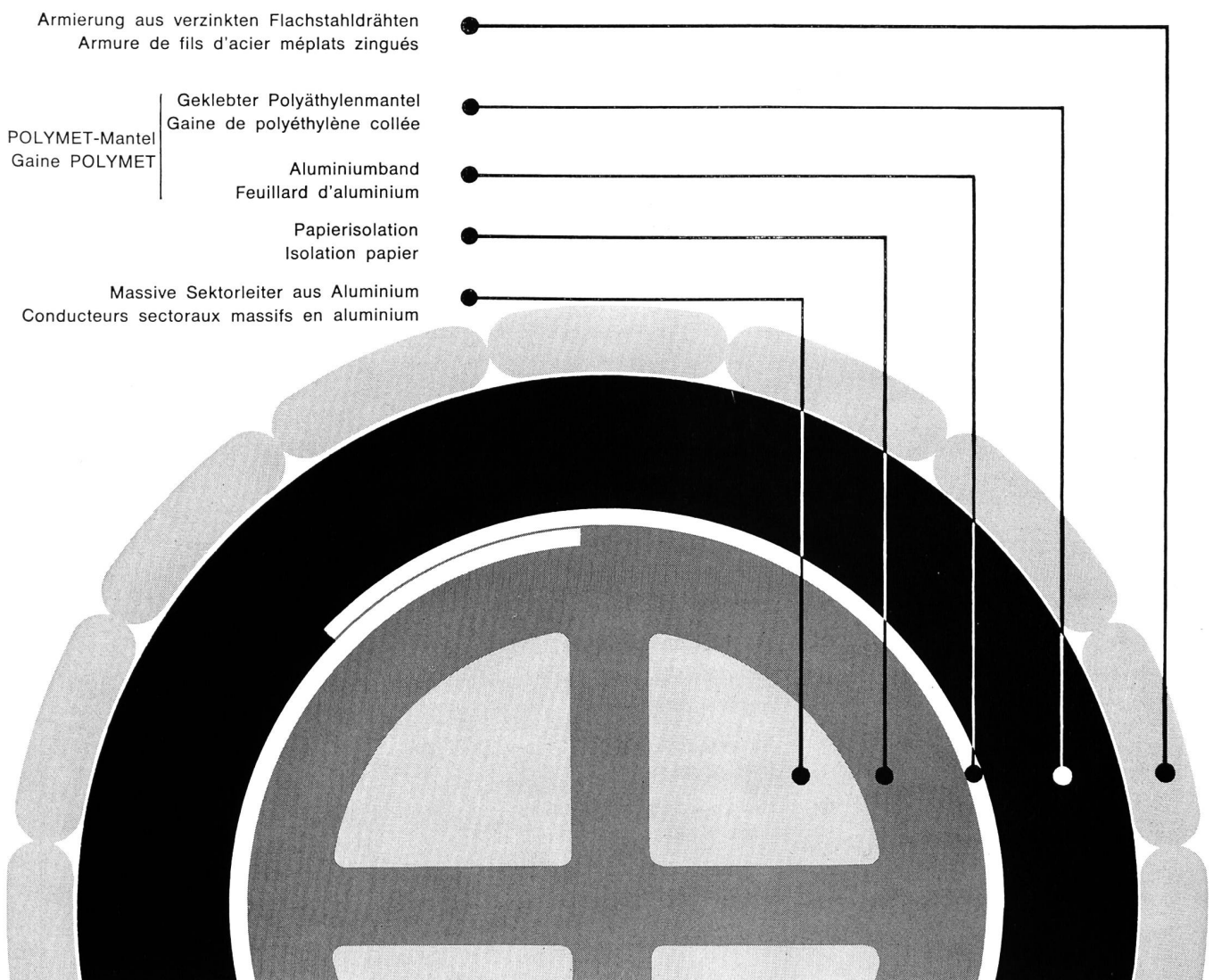
Mittlere Jahresproduktion 1506 Mio kWh

Câbles électriques Cortailod

2016 Cortailod, tél. 038 42 12 42

RALTEF

**Das preisgünstigste Netzkabel
Le câble de réseau le plus avantageux**



Selbstverständlich fabrizieren wir auch alle andere Kabel mit Aluminiumleitern.

Nous fabriquons naturellement aussi tous les autres types de câbles à conducteurs aluminium.



ROTOVAR

1000-40000 U/min

stufenlose

Fräs-, Schleif- und Poliermaschine
mit 2 biegsamen Wellen für

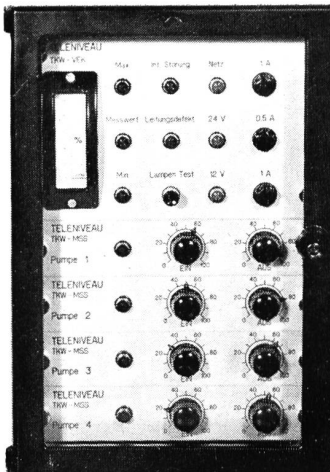
Turbinen- Revisionen

und andere Arbeiten

Verlangen Sie Angebot oder unverbindliche
Vorführung vom Hersteller

OTTO SUHNER AG. Brugg

Tel. (056) 414 22



Fernwirkanlage für Wasserversorgungen

- Fernübertragung eines Analog-Messwertes z. B. Wasserspiegel und 2 Grenzwertsignale
- Signale und Speisung auf nur **einer** 2-adrigen Leitung
- Übertragungsdistanz mit üblicher Telephonleitung 15 km
- Eingebaute Leitungsüberwachung auf Kurzschluss und Unterbruch mit Anzeige
- Eingebaute Eigenüberwachung meldet laufend den richtigen Betriebszustand
- Bis zu 4 Pumpeneinschübe mit einstellbarem Ein- und Ausschaltwert

Erni + Co Elektro-Industrie
8306 Brüttsellen-Zürich

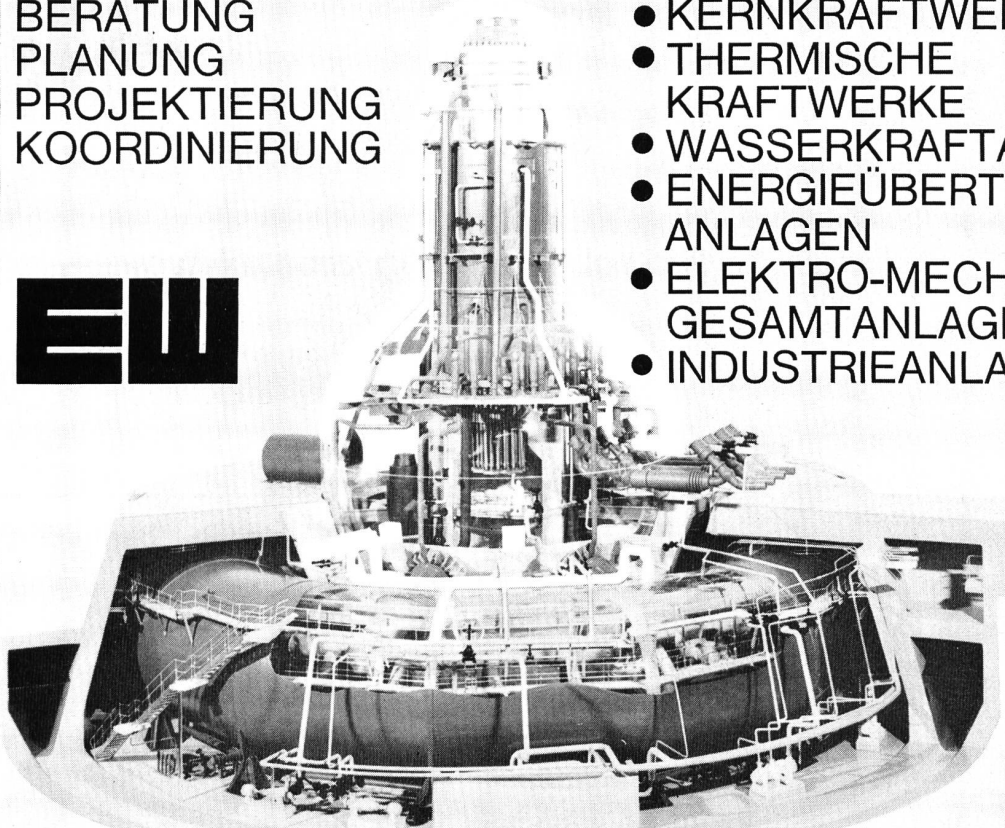
Telefon 051 / 93 12 12
Telex 53 699

ERNI

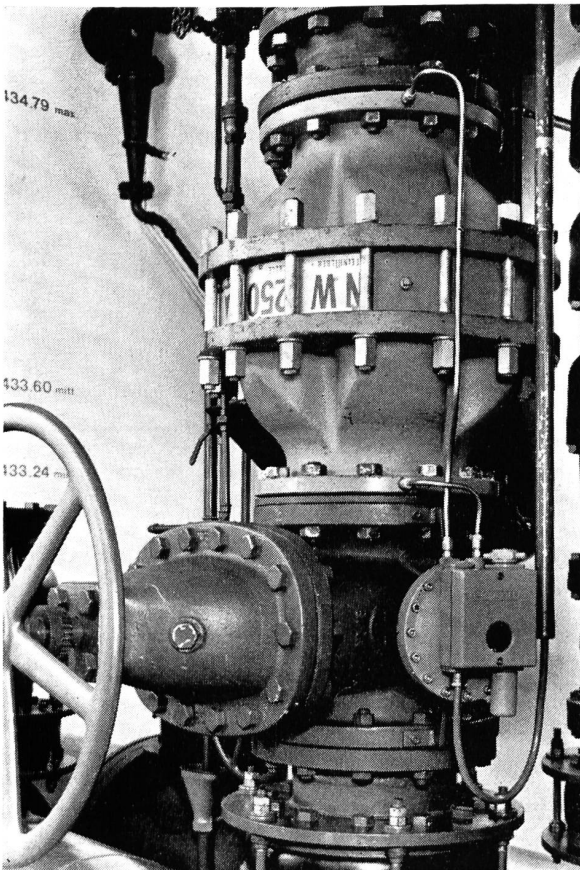
BERATUNG
PLANUNG
PROJEKTIERUNG
KOORDINIERUNG



- KERNKRAFTWERKE
- THERMISCHE KRAFTWERKE
- WASSERKRAFTANLAGEN
- ENERGIEÜBERTRAGUNGSANLAGEN
- ELEKTRO-MECHANISCHE GESAMTANLAGEN
- INDUSTRIEANLAGEN



ELEKTRO-WATT INGENIEURUNTERNEHMUNG AG ZÜRICH



stop silent®

Industrie-Rückflussverhinderer

in Dimensionen von 10-1000 mm ϕ für Wasser, Luft, Gas, Öl und aggressive Medien gebaut, auch grössere Drücke als ND 16 auf Anfrage

Verlangen Sie unseren Katalog

Industrieventile

Steinhilber und Schüle

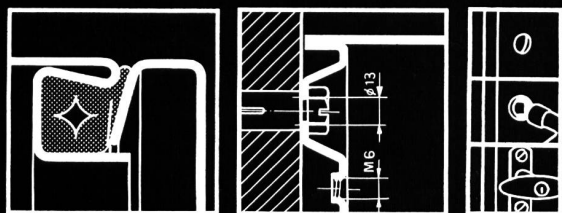
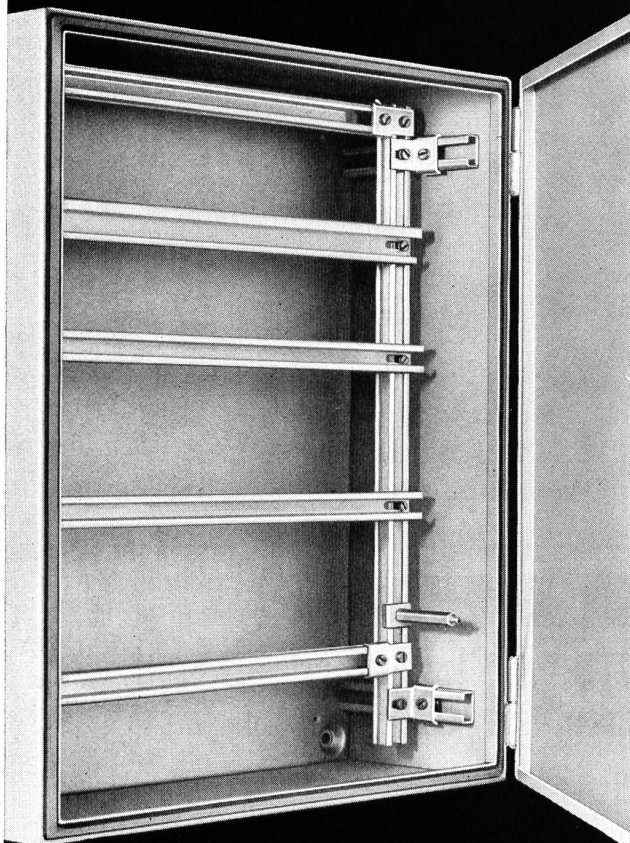
Technisches Büro: Güterstrasse 199
CH-4053 Basel Tel. (061) 35 32 30

Fabrikation: Mittlererstrasse 44
CH-4056 Basel Tel. (061) 25 22 35

Normkasten LANZ

SWISS QUALITY

- stabile, formschöne Konstruktion
- absolut staubdicht und spritzwassersicher
- maximale Einschuböffnung
- Norm-Einbauteile
- grosses Lagersortiment
- preisgünstig



HERMANN LANZ AG 4853 MURGENTHAL

Fabrik für elektrotechnische Artikel und Metallwaren
Telefon 063-913 41
und die Grosshandelsfirmen

SEIBOLD
WIEN

pH Industrie-Anlagen Installations Industrielles



- a Tauch-Messwertgeber
- b Durchfluss-Messwertgeber
- c Vorverstärker
- d Messzusatz

- voll transistorisiert
- hochohmiger Verstärkerteil in der Anschlussdose, d. h. Entfernung der Schalttafel kann beliebig sein, Spezialkabel zwischen Messstelle und Schalttafel entfällt
- einheitlicher Stromausgang, 0—20 mA, d. h. alle üblichen Zusatzgeräte wie Anzeigeeinstrumente, Registriergeräte, Regler usw. können direkt angeschlossen werden
- entsprechen den neuesten Normvorschriften

Analoge Anlagen liefern wir auch für Leitfähigkeitsmessungen

Möchten Sie mehr über SEIBOLD-Industrieanlagen wissen?

- unser technischer Verkauf hilft Ihnen gerne weiter
- oder verlangen Sie Unterlagen und Fragebogen für unverbindliche Projektierungsvorschläge

MÜLLER + KREMPER AG

8180 Bülach Tel. 01 - 96 83 87

1227 Carouge Tél. 022 - 42 65 40



ciment vrac

SATM

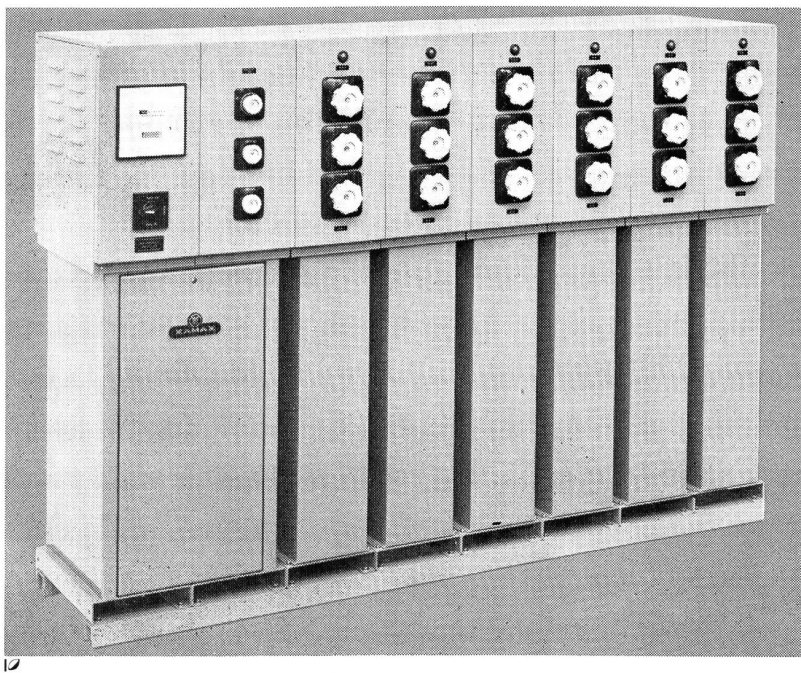
approvisionnement général des chantiers d'EMOSSON

chambéry - france - tél. (79) 34.56.81 - télex 32952

martigny - suisse - tél. (026) 215.77 - télex 38397

Xamax

Xamax AG
8050 Zürich Birchstr. 210
Tel. 051 / 46 64 84



Kondensatoren

Senken Sie Ihre Betriebsunkosten!
Mit Xamax-Leistungskondensatoren können Sie die vom Elektrizitätswerk gelieferte und verrechnete Blindenergie selbst erzeugen!

Unsere Abteilung Kondensatorbau fabriziert komplette, automatische Kompensationsanlagen in jeder gewünschten Grösse.

Besonders möchten wir darauf hinweisen, dass die nach dem Baukastensystem konstruierten Batterien – für Blindleistungen bis 480 kVar – eine raumsparende Unterbringung gestatten, je nach den Platzverhältnissen Ihres Betriebes. Zusätzliche Elemente lassen sich bei Erweiterungen mühelos aneinanderreihen und elektrisch zusammenschalten. Verlangen Sie unsere 32seitige Dokumentation «Wirkleistung - Scheinleistung»!

ZEITSCHALTER

TIME SWITCHES

INTERRUPTEURS

HORAIRES

WALTER OHR AG 8125 Zollikerberg Tel. 01/636666



Aménagement d'Emosson

Lot 18
Canal de Fuite

Consortium

W. J. Heller S. A., Sion
Francis Rausis, Orsières



Weberei Walenstadt

Vinzenz Fäh Glarus

Mechanische Werkstatt und Stahlbau

Telefon 058 / 5 17 86

liefert

Für Wasserversorgungen

Für Pumpwerke

Für Kläranlagen

Für Kraftwerke

Automatische

Rechenreinigungsmaschinen

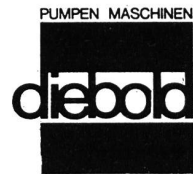
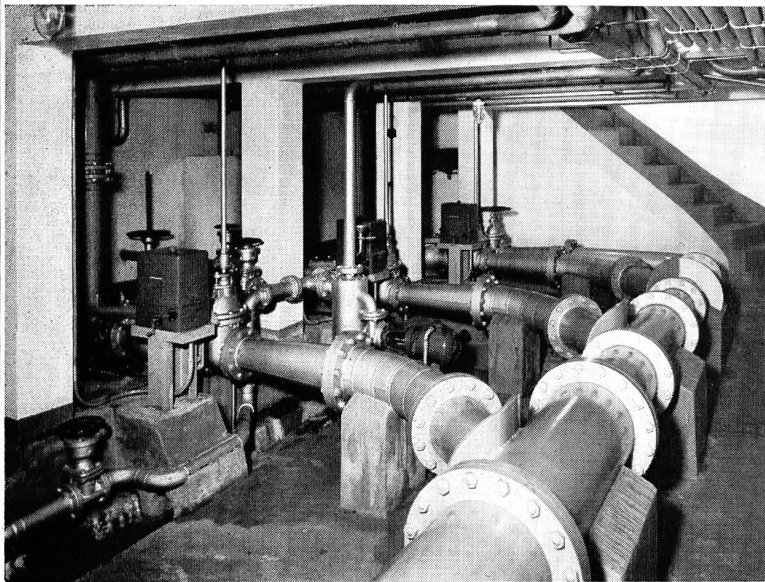
Fein- und Grobrechen

in Spezialprofilen

Schützen und Schieber

in verschiedenen Ausführungen

Dammbalken



liefert nicht nur Pumpen für
Trinkwasser, Brauchwasser,
Schmutzwasser, Fäkalien usw.
Diebold baut auch ganze
Anlagen.

Lassen Sie sich durch
unsere Spezialisten beraten

Gebr. Diebold AG Pumpenbau CH-5400 Baden

Telefon (056) 2 56 77

Wenn 530 PS 230 Tonnen ziehen...

... dann sollte man annehmen dürfen, dass das Ladegut einen beträchtlichen Wert aufweise. Doch das genaue Gegenteil ist hier der Fall: die mächtige, 130 Tonnen schwere Dampflokomotive, die auf dem neuen, riesigen 300 t Plattformwagen transportiert wurde, kostet nämlich nur – einen einzigen Franken!

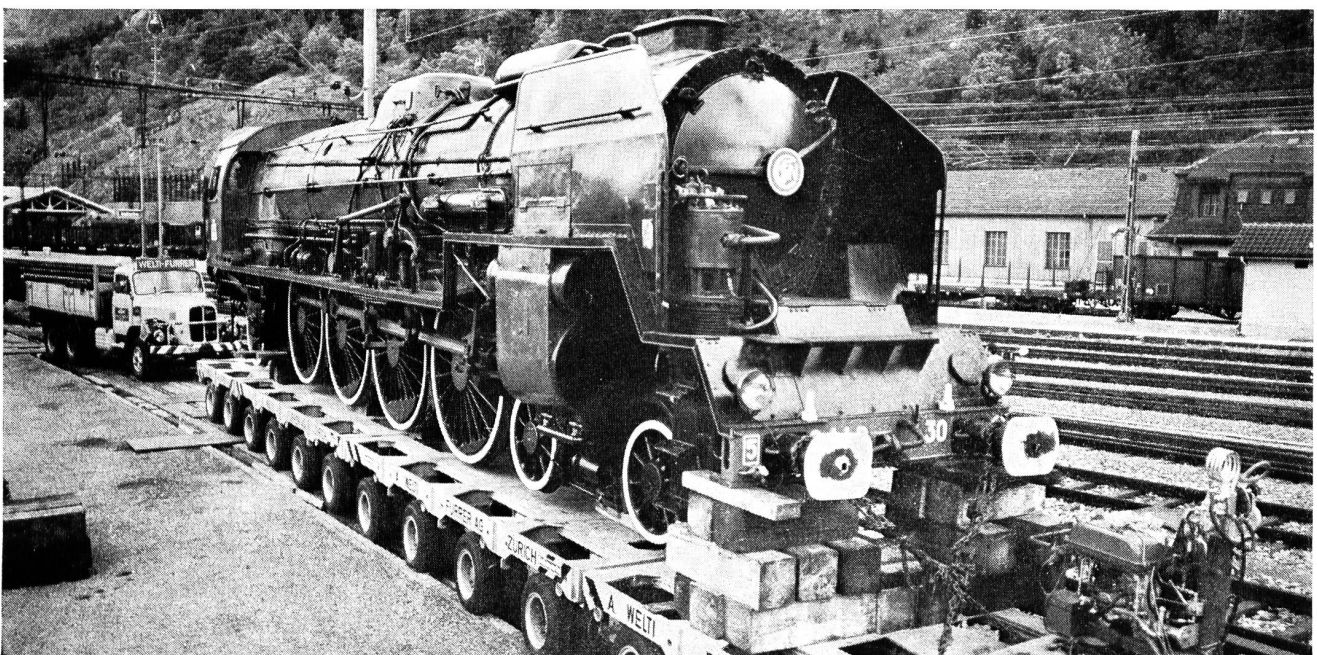
Für diesen symbolischen Preis konnte die Gemeinde Vallorbe das ehrwürdige alte Dampfross von der französischen Erbauerfirma Schneider in Le Creusot erwerben. Die Lokomotive soll als Denkmal an die vor hundert Jahren eröffnete Eisenbahnlinie Lausanne-Vallorbe-Paris auf dem Dorfplatz in Vallorbe einen würdigen Platz finden.



A. Welti-Furrer AG

Transport-Engineering
Grosstransporte
Fabrikumzüge
Schwerstkrane bis 500 t

Telefon 051 44 12 11 Telex 55 145
Hardstrasse 225 8005 Zürich

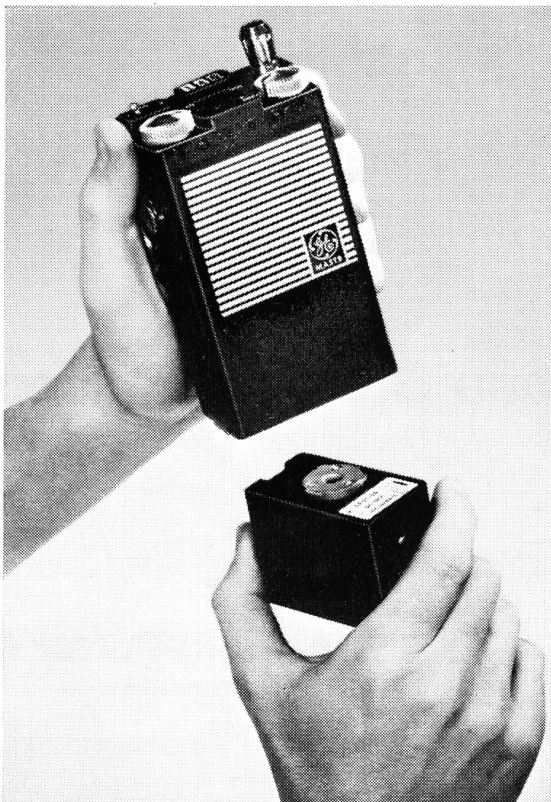


 **elome
communication**

GENERAL  ELECTRIC

MOBILE RADIO DEPARTMENT


Eine neue Aera beginnt ...



Leistungs-Kleinfunkgeräte für Industrie, Handel, Kommunal- und Staatsbetriebe

UHF 450—470 MHz
2,0-Watt-Sendeleistung

VHF 132—174 MHz
4,5-Watt- und 2,0-Watt-Sendeleistung

 **elome
electronic
kurt stoll**

Giebeleichstrasse 70, 8152 Glattbrugg ZH
Telefon 051/83 42 52/51

gegründet 1836



Bergbahnseile	für Gondel- und Luftseilbahnen, Ski- und Sessellifte, vollverschlossene Tragseile, Spann- und Telefonseile
Baggerseile	Spezialausführungen für Kabel- und Löffelbagger, Schrapper
Bauseile	für Krane in drehfreier Ausführung, Hebezüge und Winden
Leitungsbau-Seile	für Freileitungen, Verankerungen; Montage-Zugseile
Spezialseile	für Skibindungen u.s.w.; rostfreie und säurebeständige Seile
Aufzug-Seile	für Personen- und Warenaufzüge, drehfreie Ausführungen für Elektro-Aufzüge
Struppen und Schlingen	in jeder Dimension und Ausführung, endlose Schlingen in Kabelschlag
Zubehör	Seilkauschen, -briden, -klemmen, Gerüstverbinder, Spannschrauben, Haken



FATZER AG Drahtseilfabrik 8590 Romanshorn
Telefon (071) 631232 Telex 77 176

SULZER

Wasseraufbereitung —
ein zukunftsreiches Arbeitsgebiet

Würde Sie die Tätigkeit im Projektions-
büro unserer Abteilung «**Wasseranla-
gen**» interessieren?

Wir suchen einen zuverlässigen

Maschinenzeichner

dem wir die Erarbeitung von Projekt-
und Ausführungsplänen für Wasser-
aufbereitungs- und Wasserversor-
gungsanlagen sowie Pumpstationen
übertragen möchten.

Gerne erwarten wir Ihre telefonische
oder schriftliche Kontaktnahme mit
unserem Personalbüro für technische
Angestellte.

Tel. 052/81 11 22, int. 38 92
Kennziffer 7201

Gebrüder Sulzer, Aktiengesellschaft
8401 Winterthur

Combi-Craft.

Universalarbeiter mit langem Arm und Fingerspitzengefühl



Der EWK Combi-Craft Teleskopbagger ist eine vielseitig einsetzbare Baumaschine. Sie kann ohne Einschränkungen auch für Spezialarbeiten rationell und wirtschaftlich eingesetzt werden.

Durch eine Auswahl einfach und schnell austauschbarer Werkzeuge wird der Combi-Craft zum echten Hochleistungs- und Universalgerät. Er vereint in seiner Konzeption die ausgezeichnete Eignung für Bewegungsfähigkeit und Feinfühligkeit bei hoher Reiss- und Hubkraft.

Den EWK Combi-Craft gibt es in 4 Ausführungen: Typ PL 60 R und PL 120 R mit Raupenfahrwerk, Typ PL 60 MF und PL 120 MF auf Lastwagenchassis.

Nennen Sie uns den Termin für einen Probe-Einsatz - auf Ihrer Baustelle!

Alleinverkauf, Service- und Ersatzteildienst

ROHRER-MARTI

Ulrich Rohrer-Marti AG, Baumaschinen, 3052 Zollikofen/Bern, Telephon 031 57 11 57

Generalunternehmung für
kathodische Korrosionsschutz-Anlagen
bei erdverlegten Tanks, Grosstank-
anlagen, Rohrleitungen, Pipelines usw.

**Spezialfirma für die Lieferung
von**

- STR-Messgeräten und -Gleichrichtern
- Montagematerial für kathodische
Schutzanlagen
- Ziefler-Isolierkupplungen
- Leckanzeige-Geräte
- Grossgleichrichter
- Eppele-Kunststoffe für Tanks
- Akorron-Innenkorrosionsschutz

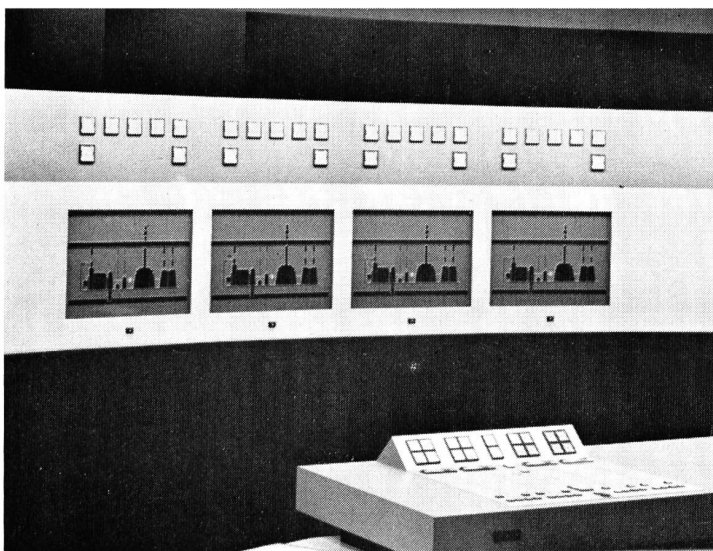
**Ihre Fachfirma
für kathodische Korrosionsschutz-
Anlagen**

CORROPROT AG

- **kathodischer Korrosionsschutz
für Tank und Rohrleitungen**
- **Technische Geräte**

**Tramstrasse 18, Postfach 131,
8050 Zürich
Tel. 01 / 46 61 15**

Leucht- & Blindschaltbilder



Schaltbilder liefern wir in verschiedenen Ausführungen je nach Verwendungszweck und Höhe der Ansprüche.

Leuchtschaltbilder aus Plexiglas weisen eine früher unbekannte, begriffsnahe Darstellungskraft auf.

Die Plexiglasplatte wird auf der Rückseite vertieft graviert und in Farben ausgelegt. Symbole und Wege werden transparent gespritzt und von der Rückseite her ausgeleuchtet. Die Oberfläche bleibt daher glatt und fängt weder Schmutz noch Staub.

Verlangen Sie bitte unsere Unterlagen und Vorlage von Mustern.

Erzeugnisse der Firma Gebr. HEIN, Industrie- und Werbeschildefabrik in Heidelberg.

Leuchtschaltbilder aus Plexiglas in der Zentrale VEYTAUX der Kraftwerke Hongrin-Léman.
(Photo Germond, Lausanne)

Kommandoraum ausgeführt durch PANEL-GARDY S. A., Préverenges

Generalvertretung für die Schweiz:

S+K

SCHÄRER+KUNZAG
8021 Zürich, Postf. 820
Telefon 051 / 26 77 54

Gebrüder DARANI

Hauptsitz: Faido

Tel. 094 - 9 10 22 / 23 / 24

Werkplätze mit Bahnanschluss in
Bodio TI / Chamoson VS
Landquart GR / Littau LU

Ausführung jeglicher Arbeit
in kürzester Frist



Technisch-industrielle Malerei

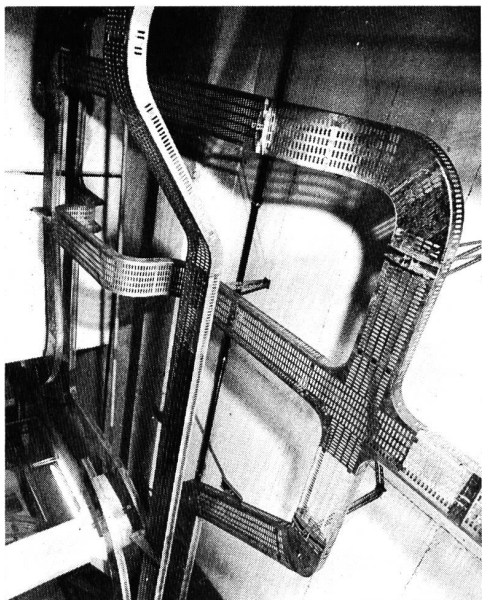
- Sandstrahlreinigung
- Spritzmetallisierung
- Mechanische und chemische Entrostungsarbeiten
- Revision von Anlagen und alten Druckleitungen mit bereits erprobten Systemen
- Verfahren samt Material für die Behandlung von Anlagen für Wasserreinigung

HEER

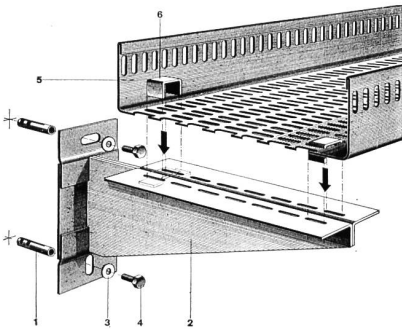
Kanal

für elektrische Kabel

patentiert



Neuartige, verstellbare, zentrale Decken-Aufhängung. Kein Einfädeln mehr. Die Kabel werden gestreckt eingelegt, da keine seitlichen störenden Aufhängungen. Keine Spezialwerkzeuge nötig. Stark verkürzte Montagezeiten, auch mit ungelernem Personal.



Decken- und Wandbefestigungen sind normalisiert. 5 HEER-Kanalbreiten: 140, 210, 280, 350 und 420 mm. Dazu passende Zubehörteile: Horizontale und vertikale Bogenstücke, T-Stücke, +-Stücke, Reduktions- und Abzweigstücke usw.

Einige Referenzen: Geigy-Werke AG, Schweizerhalle — F. Hoffmann-La Roche & Co. AG, Basel und Sisseln — NOK — SBB-Werkstätten Olten, Hägendorf und Yverdon — Emser Werke AG, Domat — Dätwyler AG, Altdorf — VOLG Winterthur — CIBA AG, Basel und Monthey — Saurer AG, Arbon — Gebr. Sulzer AG, Winterthur — ETH-Neubauten Höggerberg, Zürich — Neubau Fernsehstudio Zürich-Seebach — Höhere Technische Lehranstalt, Windisch — Kieswerke Hüntwangen und Wil bei Rafz ZH — EW der Städte Basel, Bern, Winterthur u.a.m.



H. Heer & Co. 4600 Olten

Gelochte Bleche / Streckmetall
Industriestrasse 28

Telefon 062 211633

Leistungsfähig — Individuell — Seit 1875

SIMON-Hebebühnen



Die dreidimensionale Beweglichkeit macht die Simon-Hydraulik-Plattform zum idealen Arbeitsgerät für

- Fassadenreinigung
- Gebäude-Unterhalt
- Montagearbeiten
- Wartung von Beleuchtungsanlagen
- Brandbekämpfung und Rettungsdienst und für vieles andere mehr.

Die Simon-Hebebühnen lassen sich vom Drehtisch oder vom Arbeitskorb aus sicher, leicht und schnell bedienen. Als Trägerfahrzeug eignen sich Lastwagen, Elektrokarren, Anhänger usw. Simon-Hebebühnen sind zu Tausenden in aller Welt im Einsatz. Auch in der Schweiz. Verlangen Sie Referenzen und eine sachkundige Beratung durch unsere erfahrenen Spezialisten.

Modell	Arbeitshöhe	Nutzlast im Korb
LH.28	8,5m	170 kg
U.35	10,7m	200 kg
U.40	12,0m	160 kg
D.40	12,2m	350 kg
D.50	15,2m	230 kg
D.56	17,1m	170 kg
S.70	21,3m	510 kg
S.85	26,0m	365 kg

Robert Aebi

Robert Aebi AG
Uraniastrasse 31/33
8023 Zürich
Telefon 051/231750

Heliswiss schafft's im Fluge



Vergessen Sie Krane, Träger und Maultiere! Transporte und Arbeiten aller Art besorgt der Helikopter besser, billiger und schneller.

Heliswiss hat Erfahrung in allen erdenklichen Helikopter-Operationen. Verlangen Sie bitte unverbindliche Beratung und Offerten.

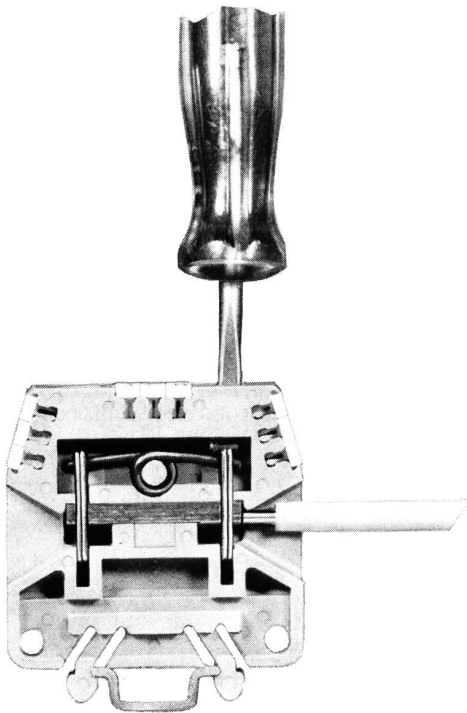
Schweizerische Helikopter AG
Flugplatz Bern-Belpmoos
3123 Belp

Telefon 031 81 33 11 Telex 32540

Heliswiss 



Schraubenlose Klemmen bis 2,5 mm², 500 V



für schnelle und zuverlässige Verbindungen
zu Tragschiene nach DIN 46277/2
Isolierkörper aus Polyamid 6.6, Breite 6 mm
Wesentliche Zeitersparnis pro Leiteranschluss
gegenüber Schraubklemmen durch Wegfall des zeit-
raubenden Eindrehens der Klemmschrauben

1. Klemmstück mit Schraubenzieher nach unten drücken
2. Leiter bis zum Anschlag einführen
3. Loslassen

Rüttelsichere Verbindung durch überdimensionierte
Feder aus rostfreiem Stahl

Beschriftung mittels der bewährten Bezeichnungsäste

Pat. ang.



OSKAR WOERTZ BASEL

Fabrik elektrotechnischer Artikel Eulerstrasse 55, CH-4002 Basel, ☎ 061 - 23 45 30



Krananlagen bis 150 t Tragkraft
Standard- oder
Spezialausführungen
Ein- oder Zweiträger
mit den bewährten
Brun-Hebezeugen

Brun + Cie AG
Maschinenfabrik
6244 Nebikon LU
Tel. 062 861612

Baumaschinen
Krananlagen
Hebezeuge, Ketten
Feuerwehrgeräte

brun



**Mit Motor-Columbus und
Electricité de France
Partner am Speicherwerk
Emosson.**

Bedeutende Energielieferungen an Wiederverkäufer und grosse Industrieunternehmungen. Energieaustausch mit dem Ausland.

Ausgedehntes Höchstspannungsnetz; 380 000 V von der Nord- zur Südgrenze unseres Landes. Jahres-Energieumsatz rd. 4 Milliarden kWh.

◀ 380 kV Schaltanlage Gösgen
Trafogruppe

AARE-TESSIN

Aktiengesellschaft für Elektrizität Olten

ATEL

An die Leser und Inserenten der Wasser- und Energiewirtschaft

Wissen Sie schon, dass wir umgezogen sind?

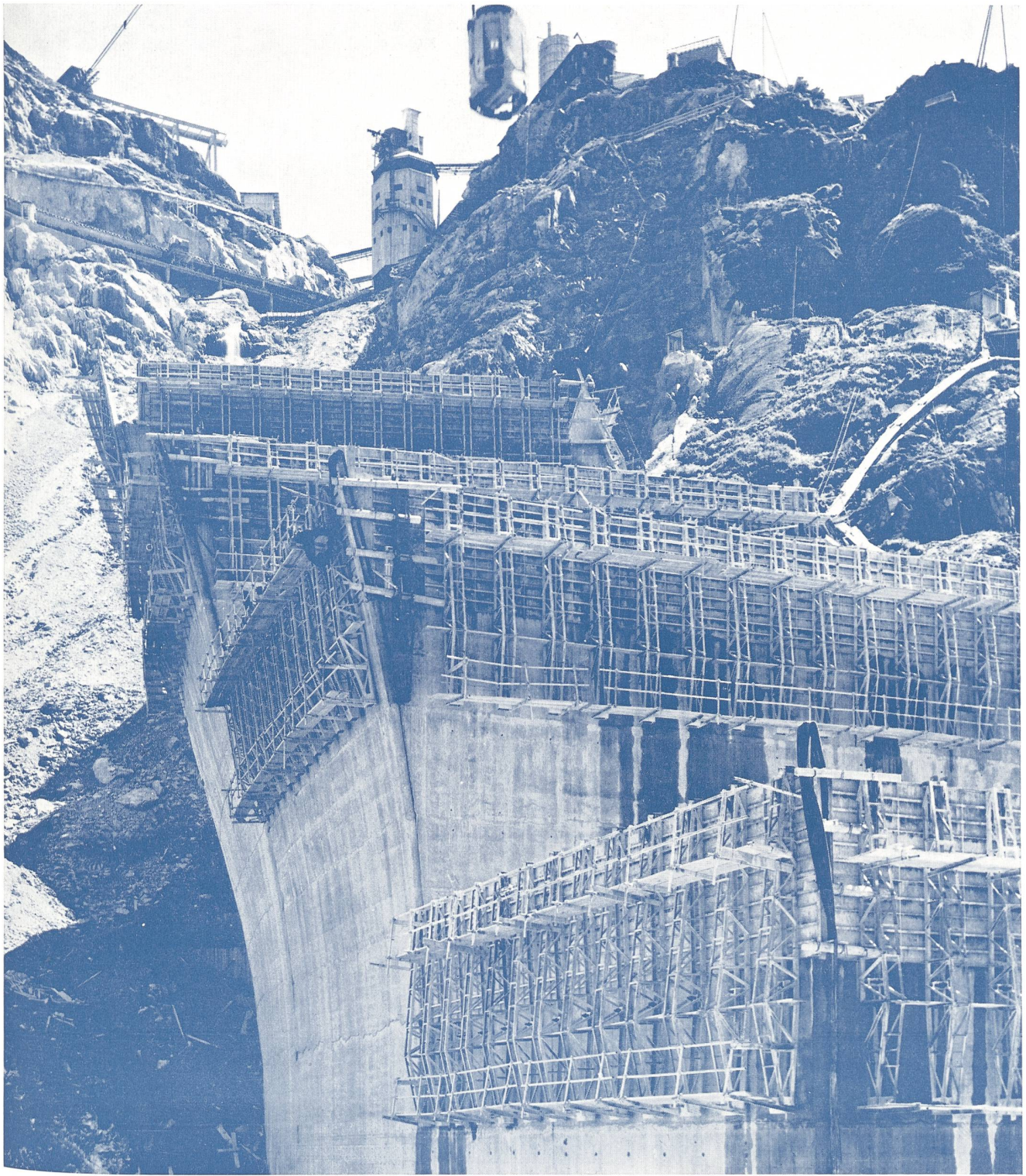
früher:

WASSER- UND ENERGIEWIRTSCHAFT
c/o Schweizer Spiegel Verlag
Hirschengraben 20
8023 Zürich

jetzt:

Zeitschriftenverlag der
Buchdruckerei AG Baden
WASSER- UND ENERGIEWIRTSCHAFT
Rütistrasse 3
5400 Baden

Mit bestem Dank für Ihre Kenntnisnahme
Verlag und Administration der Wasser- und Energiewirtschaft, Baden



Consortium du Barrage d'Emosson

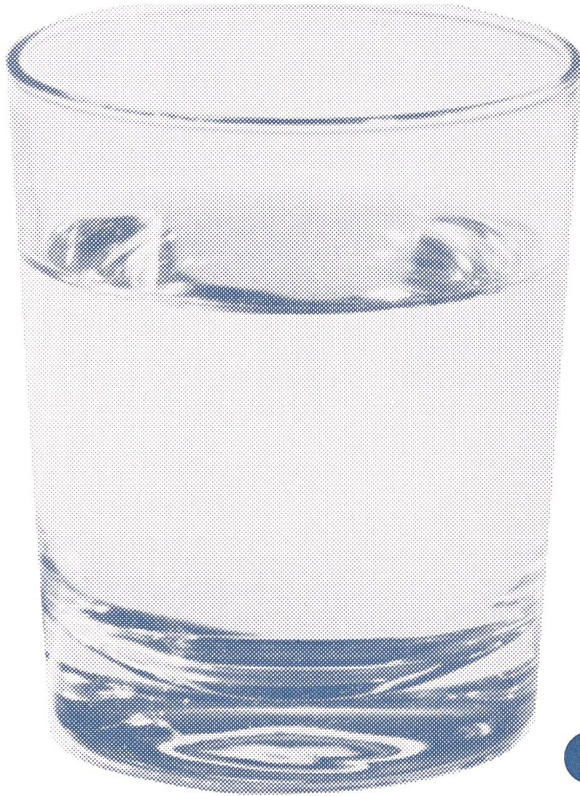
Costruzioni Stradali e Civili (C. S. C.) SA Lugano

Losinger & Co SA, Berne et Sion

L. G. V. Entreprise de Construction SA, Zurich

Société Générale d'Entreprises SA, Paris

Société des Grands Travaux de Marseille SA, Paris



Gesundheit!

Wasser ist kostbar.

Ein Glas Trinkwasser ist heute keine Selbstverständlichkeit mehr.

Eine Gemeinde, eine Region, die ausreichende Reserven gesunden Wassers hat, darf sich beglückwünschen. Damit sie diesen Reichtum nicht verliert, macht sie sich die Technik zunutze. Schliesst Quellen, Grundwasser, Flüsse, Seen, Wasserkraftwerke, Melioration, Industrie und bauliche Entwicklung, Naturschutz in den Planungskomplex ein.

Denn in der Zukunft wird Wasser noch kostbarer sein.

Die 1895 gegründete Firma Motor-Columbus hat viele Spezialisten, die sich ausschliesslich mit den Problemen rund ums Wasser beschäftigen. Und damit einen Beitrag an die Lösung eines der brennendsten Probleme unseres Jahrhunderts leisten.

Technik fängt mit Denken an.

MOTORCOLUMBUS

Ingenieurunternehmung AG Baden/Schweiz