

Zeitschrift: Wasser- und Energiewirtschaft = Cours d'eau et énergie
Herausgeber: Schweizerischer Wasserwirtschaftsverband
Band: 64 (1972)
Heft: 3

Werbung

Nutzungsbedingungen

Die ETH-Bibliothek ist die Anbieterin der digitalisierten Zeitschriften. Sie besitzt keine Urheberrechte an den Zeitschriften und ist nicht verantwortlich für deren Inhalte. Die Rechte liegen in der Regel bei den Herausgebern beziehungsweise den externen Rechteinhabern. [Siehe Rechtliche Hinweise.](#)

Conditions d'utilisation

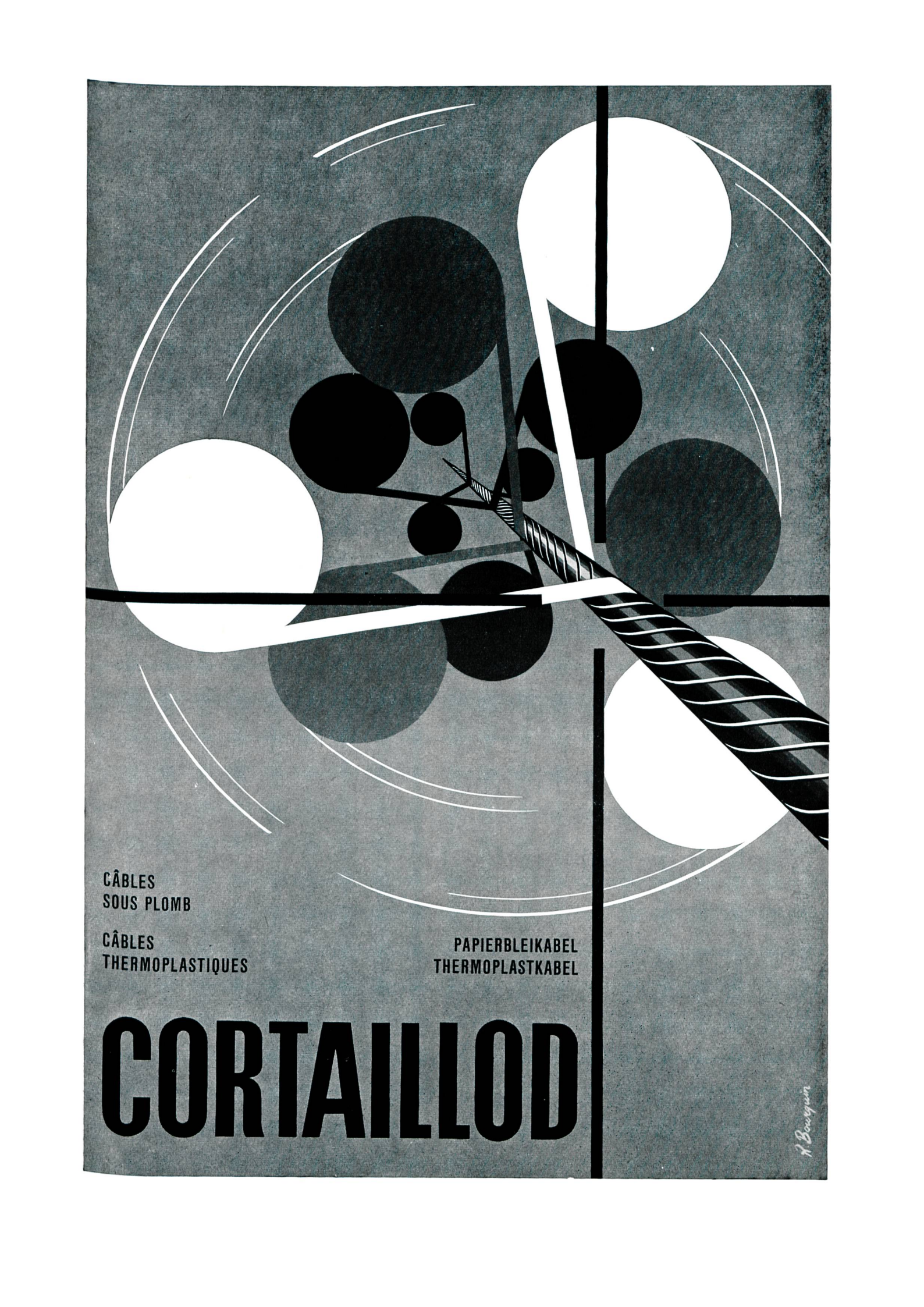
L'ETH Library est le fournisseur des revues numérisées. Elle ne détient aucun droit d'auteur sur les revues et n'est pas responsable de leur contenu. En règle générale, les droits sont détenus par les éditeurs ou les détenteurs de droits externes. [Voir Informations légales.](#)

Terms of use

The ETH Library is the provider of the digitised journals. It does not own any copyrights to the journals and is not responsible for their content. The rights usually lie with the publishers or the external rights holders. [See Legal notice.](#)

Download PDF: 30.01.2025

ETH-Bibliothek Zürich, E-Periodica, <https://www.e-periodica.ch>



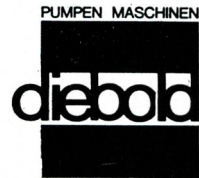
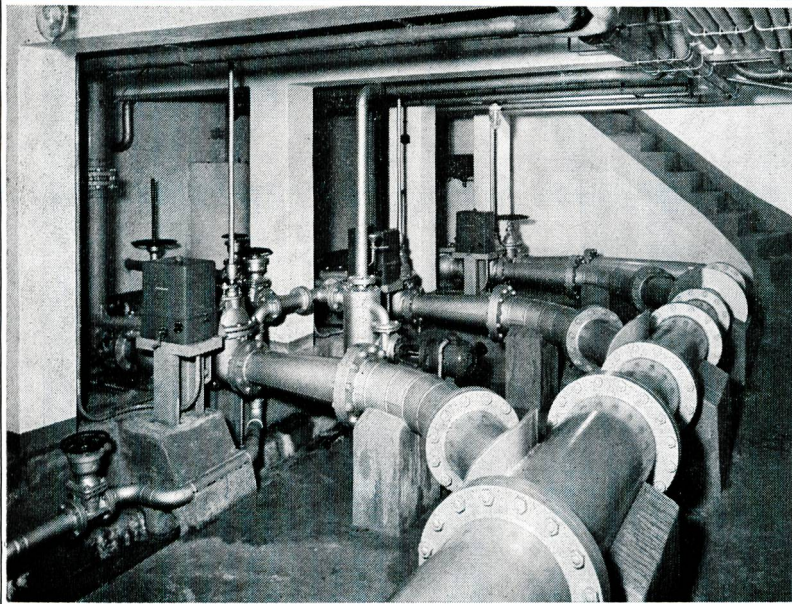
CÂBLES
SOUS PLOMB

CÂBLES
THERMOPLASTIQUES

PAPIERBLEIKABEL
THERMOPLASTKABEL

CORTAILLOD

H. Bourquin



liefert nicht nur Pumpen für
Trinkwasser, Brauchwasser,
Schmutzwasser, Fäkalien usw.
Diebold baut auch ganze
Anlagen.

Lassen Sie sich durch
unsere Spezialisten beraten

Gebr. Diebold AG Pumpenbau CH-5400 Baden

Telefon (056) 2 56 77

Sonderpublikation SWV; stark reduzierter Preis
Publication spéciale ASAE; prix fort réduits

Swiss Dam Technique **Schweizerische Talsperrentechnik** **Technique Suisse des Barrages**

Verbandsschrift SWV No 42
Publication ASAE

Herausgabe zum Anlass des 10. Kongresses der Internationalen Kommission für Grosse Talsperren (Juni 1970 in Montreal/Canada).

162 Textseiten (englisch/deutsch/französisch) und 2
Faltblätter auf Kunstdruckpapier mit rund 120 zum
Teil mehrfarbigen Abbildungen, in Spezialumschlag.

Edition à l'occasion du 10e Congrès de la Commission Internationale des Grands Barrages (juin 1970, à Montréal/Canada).

162 pages imprimées (en langues anglaise, allemande et française) avec 2 dépliants et 120 illustrations en noir ou en couleurs, sur papier de luxe, couverture spéciale.

Reduzierter Preis / Prix réduit Fr. 15.—
ab 10 Ex. / à partir de 10 ex. Fr. 12.—

Inhaltsverzeichnis / Sommaire

Geleitwort (Prof. G. Schnitter/ETH, Präsident des Schweizerischen Nationalkomitees für Grosse Talsperren); Einleitung (Schweizerischer Wasserwirtschaftsverband); Ausführung der Gründung von Stauwerken und Fangdämmen durch schweizerische Spezialunternehmen; Entwicklungstendenzen im Bau von Grundablass- und Ueberlauf-Schützen; Zementtransporte im Kraftwerkbau; Die Staumauer Gebidem des Kraftwerks Bitsch; Staumauer zum Hochwasserschutz eines Alpenteales; Die Bogenstaumauer Punt dal Gall der Engadiner Kraftwerke; Die Bogenstaumauer Emosson; Schweizerische Mitwirkung beim Talsperrenbau auf der Iberischen Halbinsel; Rastane-Damm in Syrien / Baumethoden und Verhalten des Dammes nach Fertigstellung; Talsperren in Nordafrika; Regularisationsstudie für den Senegal-Fluss; Zwei Flusskraftwerke in Brasilien; Die Dämme Sheque und Huinco in Peru; Der Staudamm Tinajones in Peru.

Gebrüder DARANI

Hauptsitz: Faido

Tel. 094 - 9 10 22 / 23 / 24

Werkplätze mit Bahnanschluss in
Bodio TI / Chamoson VS
Landquart GR / Littau LU

Ausführung
jeglicher Arbeit
in kürzester Frist



Technisch-industrielle Malerei

- Sandstrahlreinigung
- Spritzmetallisierung
- Mechanische und chemische Entrostungsarbeiten
- Revision von Anlagen und alten Druckleitungen mit bereits erprobten Systemen
- Verfahren samt Material für die Behandlung von Anlagen für Wasserreinigung

Schweizer
Mustermesse
Basel
15. - 25. April 1972



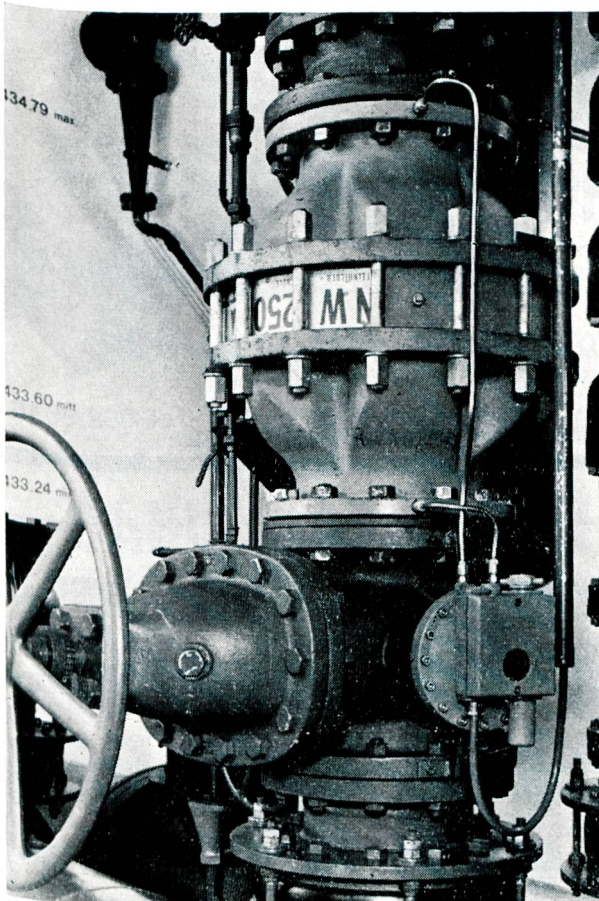
Vielfältiges Angebot der schweizerischen
Produktion in 27 Messegruppen

- Auf 20000 m² vergrösserte Schweizer Uhrenmesse
- Besondere Gästehalle als Treffpunkt der europäischen Uhrenindustrien: Deutschland, Frankreich, Grossbritannien, Italien
- Turnusbeteiligung der Werkzeugmaschinen und der Elektrotechnik
- Neue Sonderschauen im Textilsektor
- Informative Pavillons der Chemischen Industrie
- Baumesse, Camping und Spielwaren mit internationalem Angebot
- Attraktive Beteiligung der SBB und der PTT
- Erfinderschau

Öffnungszeiten: 8.30 bis 18 Uhr

Tageskarten Fr. 6.-, an den besonderen
Einkaufertagen (19., 20., 21. April) Fr. 9.-

«Einfach für retour» auf den Schweizer Bahnen



stop silent®

Industrie-Rückflussverhinderer

in Dimensionen von 10-1000 mm ϕ für Wasser, Luft, Gas, Öl und aggressive Medien gebaut, auch grössere Drücke als ND 16 auf Anfrage

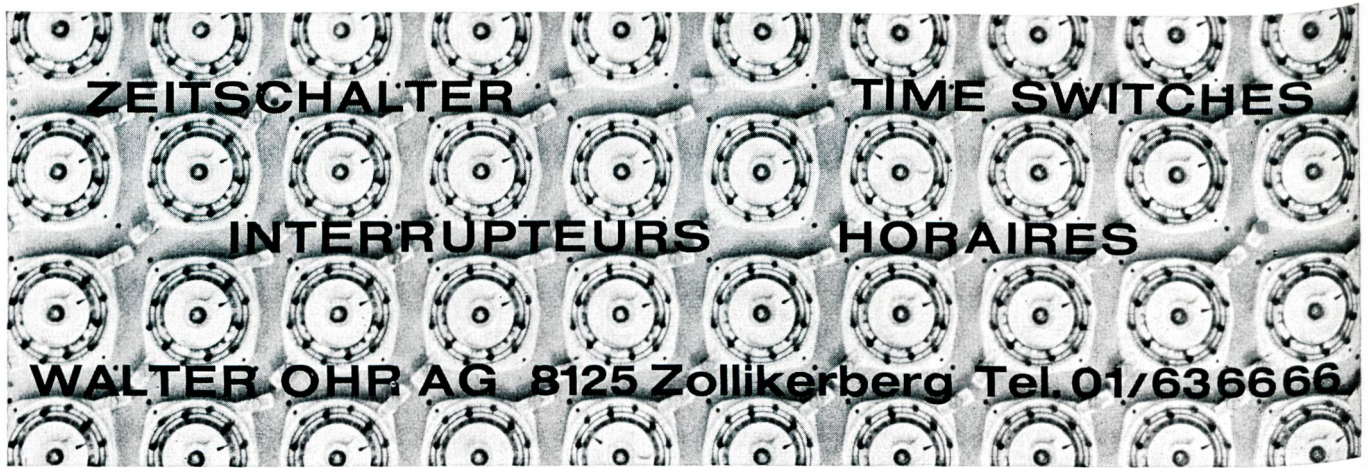
Verlangen Sie unseren Katalog

Industrieventile

Steinhilber und Schüle

Technisches Büro: Güterstrasse 199
CH-4053 Basel Tel. (061) 35 32 30

Fabrikation: Mittlerestrasse 44
CH-4056 Basel Tel. (061) 25 22 35

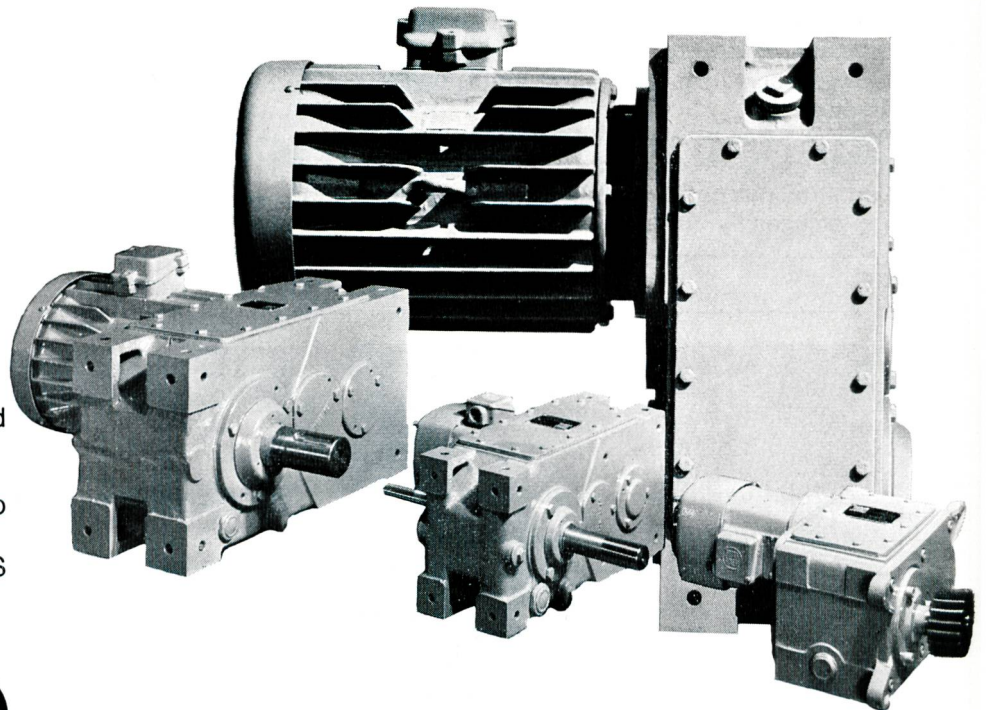


BRUN-Universal-Getriebe

Ab Lager lieferbar

Die robuste Bauart garantiert höchste Betriebssicherheit und eine lange Lebensdauer.

Drehmoment: 315-12000 cmkp
 Uebertragungsleistung:
 0,38-31 PS



brun

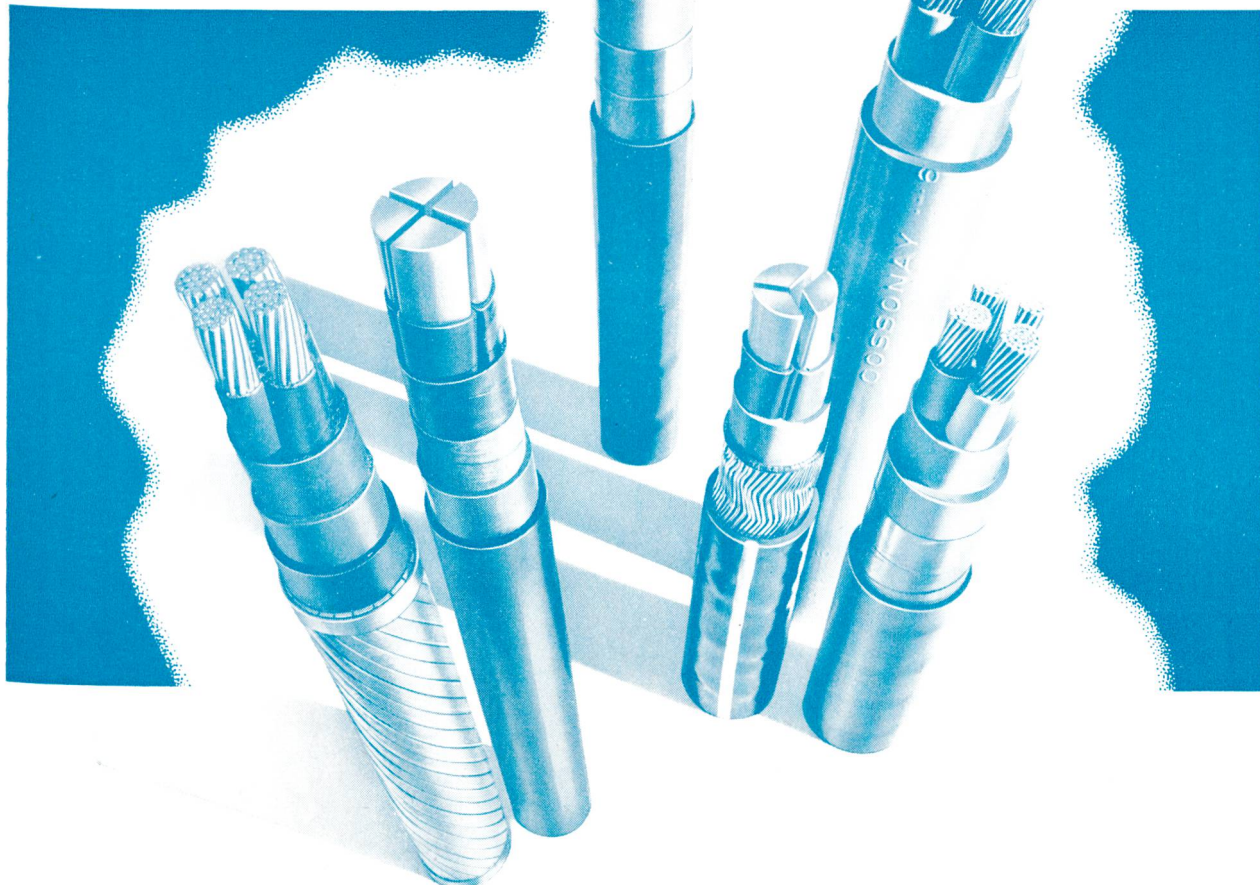
Brun + Cie AG Maschinenfabrik 6244 Nebikon LU Tel. 062 861612

Suhner ROTOFERA und
 ROTOVAR 35.

Getriebe maschinen

SUHNER

Verlangen Sie die Dokumentation bei Otto Suhner AG, Maschinenfabrik, 5200 Brugg/Schweiz
 Telefon 056 41 14 22, Telex 53678



KABEL MIT ALUMINIUMLEITERN

Verlangen Sie unseren Katalog und unverbindliche Auskünfte durch unsere Fachleute.

CABLES AVEC CONDUCTEURS EN ALUMINIUM

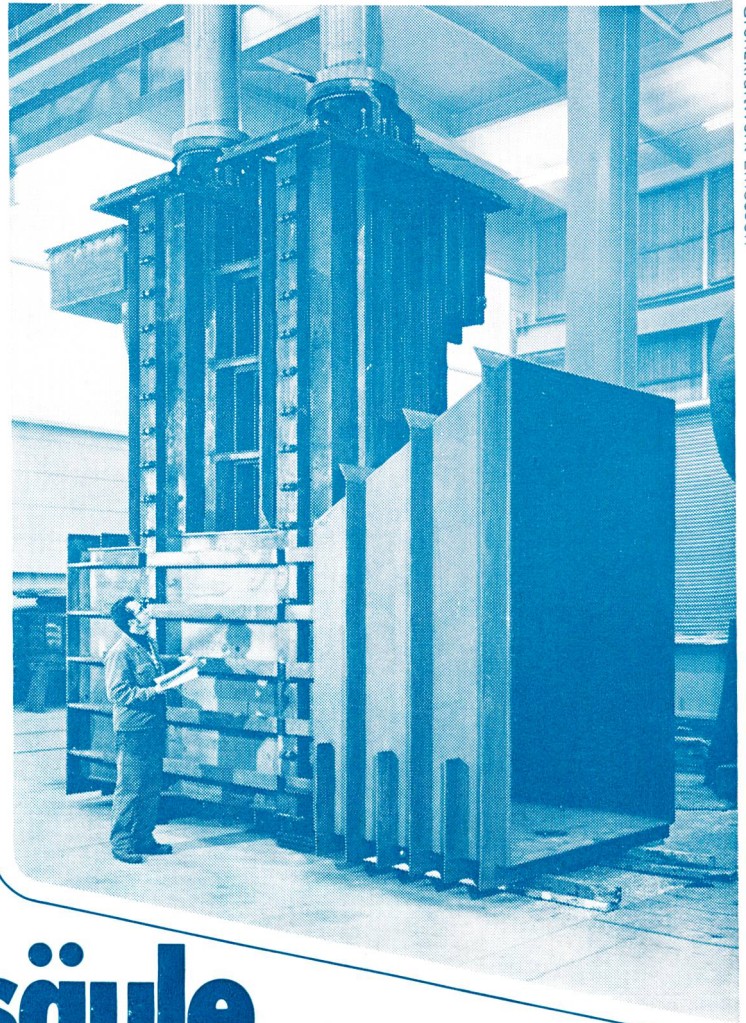
Demandez notre catalogue et des renseignements sans engagement à nos spécialistes.

SA DES CABLERIES ET TREFILERIES DE COSSONAY, CH-1303 COSSONAY-GARE

TÉL. 021 87 17 21

Das neueste
Blatt aus dem
Wasser-Kraftwerk-
Bau-Tagebuch

Wasser-Stauräume
müssen entleert
werden können: aus
Sicherheitsgründen
und zur Revision.
Dafür (und für
die Abführung von
Hochwasser) wird
in der Staumauer
ein Grundablass
eingebaut.



155 Meter Wassersäule

Auf der Schwelle
des Ablass-Stollens
in Emosson lastet
der beachtliche
Druck von 155 Meter
Wassersäule.

Möchten Sie wissen,
wie wir die
Schützen konstruiert haben, die
diesen Druck
auszuhalten ver-
mögen? Wir senden
Ihnen gerne eine
kleine Broschüre.

Grundablass Emosson, eine Stahl-Konstruktion von

**ZSCHOKKE
WARTMANN
AG**

5200 Brugg

Stahlbau
Kesselbau
Apparatebau
Maschinenbau
Kläranlagen