

Objektyp: **Advertising**

Zeitschrift: **Wasser- und Energiewirtschaft = Cours d'eau et énergie**

Band (Jahr): **64 (1972)**

Heft 8-9

PDF erstellt am: **21.07.2024**

### **Nutzungsbedingungen**

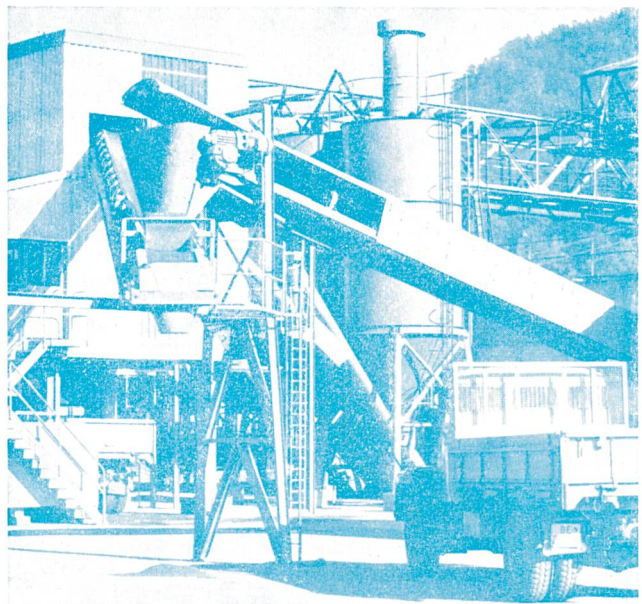
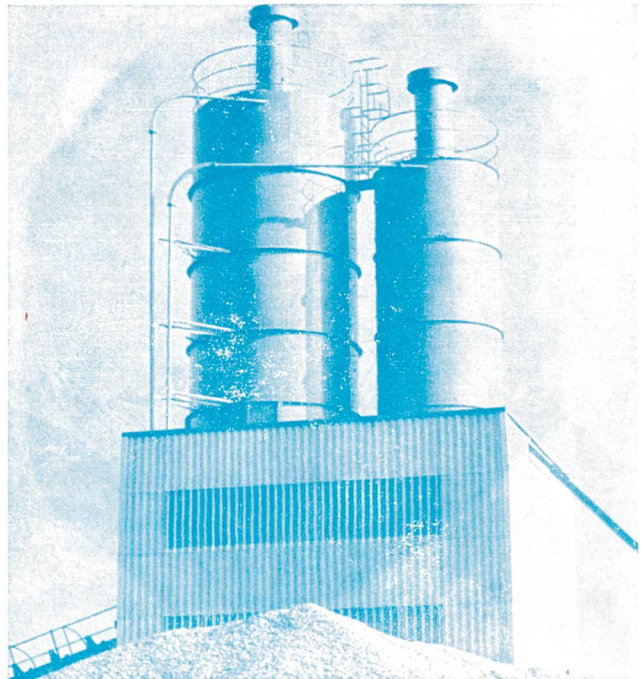
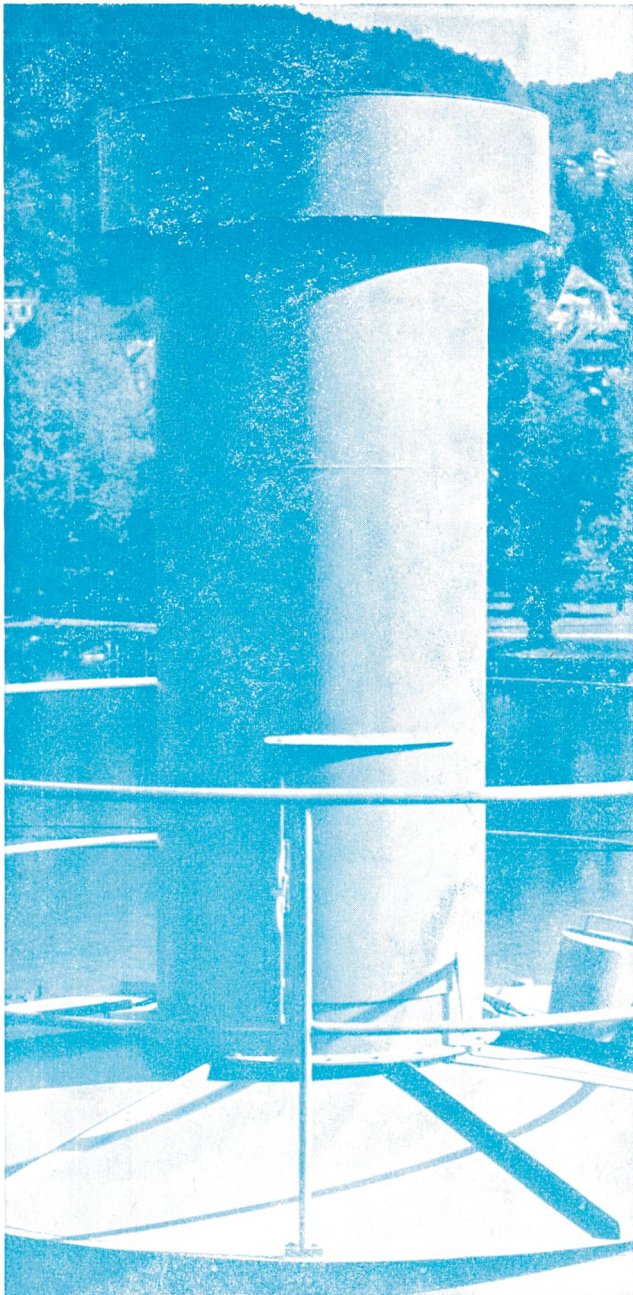
Die ETH-Bibliothek ist Anbieterin der digitalisierten Zeitschriften. Sie besitzt keine Urheberrechte an den Inhalten der Zeitschriften. Die Rechte liegen in der Regel bei den Herausgebern. Die auf der Plattform e-periodica veröffentlichten Dokumente stehen für nicht-kommerzielle Zwecke in Lehre und Forschung sowie für die private Nutzung frei zur Verfügung. Einzelne Dateien oder Ausdrucke aus diesem Angebot können zusammen mit diesen Nutzungsbedingungen und den korrekten Herkunftsbezeichnungen weitergegeben werden. Das Veröffentlichen von Bildern in Print- und Online-Publikationen ist nur mit vorheriger Genehmigung der Rechteinhaber erlaubt. Die systematische Speicherung von Teilen des elektronischen Angebots auf anderen Servern bedarf ebenfalls des schriftlichen Einverständnisses der Rechteinhaber.

### **Haftungsausschluss**

Alle Angaben erfolgen ohne Gewähr für Vollständigkeit oder Richtigkeit. Es wird keine Haftung übernommen für Schäden durch die Verwendung von Informationen aus diesem Online-Angebot oder durch das Fehlen von Informationen. Dies gilt auch für Inhalte Dritter, die über dieses Angebot zugänglich sind.

# Reine Luft — ein Gebot der Zeit

STAG-Hochleistungsfilter erfüllen diese Forderung!



STAG-Hochleistungsfilter stehen in Industriebetrieben im In- und Ausland erfolgreich im Einsatz.

Einfache Konstruktion, geringe Wartung, höchste Betriebssicherheit, absolute Staubfreiheit, kompakte Bauart.

Aufstellung im Freien oder in Gebäuden, über Silos oder mit angebautem Staubsammler.

# STAG

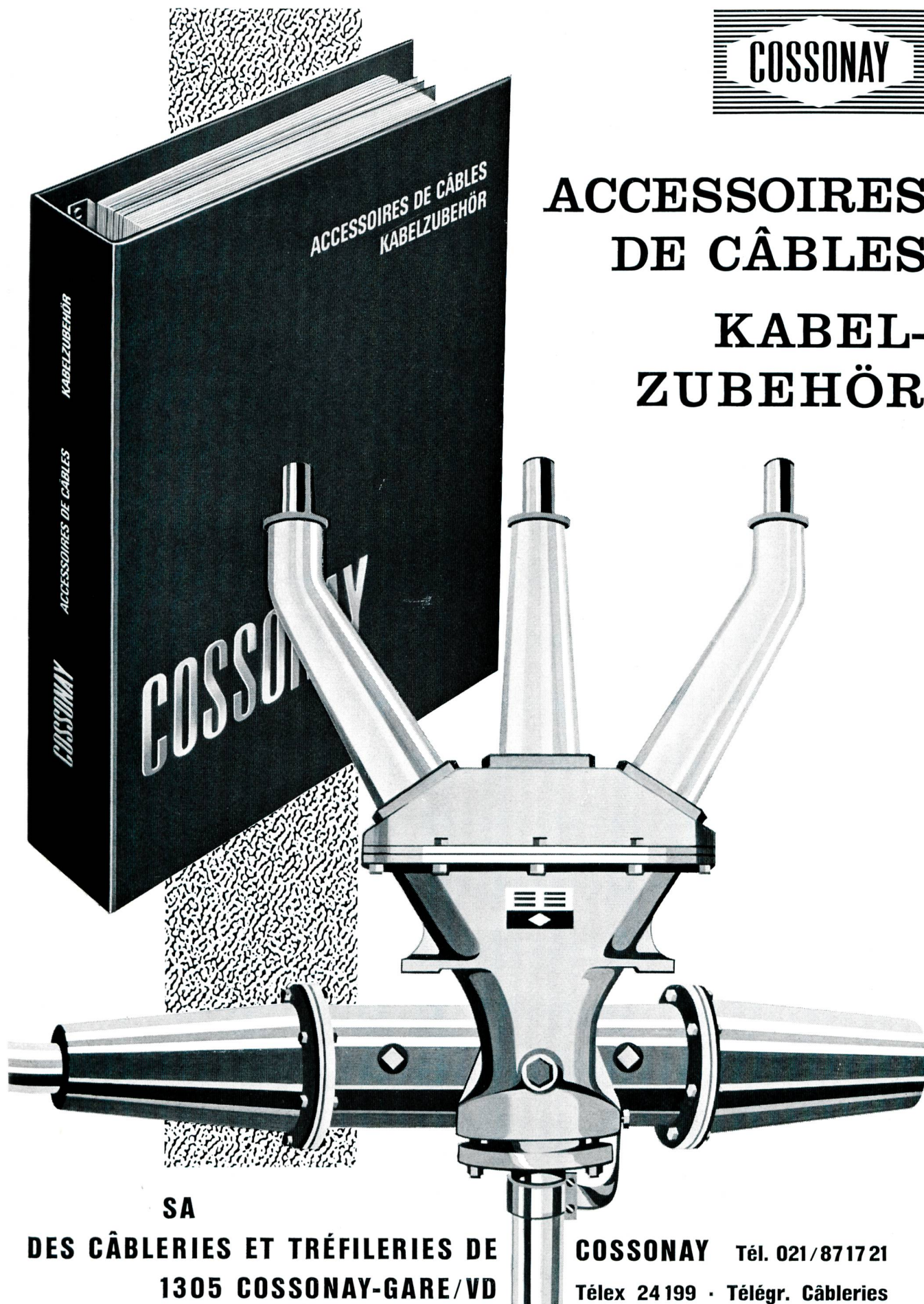
Aktiengesellschaft  
7304 Maienfeld

Telefon (085) 919 02  
Telex 74269





# ACCESSOIRES DE CÂBLES KABEL- ZUBEHÖR



SA

DES CÂBLERIES ET TRÉFILERIES DE  
1305 COSSONAY-GARE/VD

COSSONAY Tél. 021/871721

Télex 24199 · Télégr. Câbleries



...er gelöst:

sein, zwischen «Strohfeuer» und Katastrophe. Verfügen Sie über wirksame Mittel, um einen Brand beim Ausbruch zu bekämpfen? Sind diese Einrichtungen zuverlässig und sofort betriebsbereit?

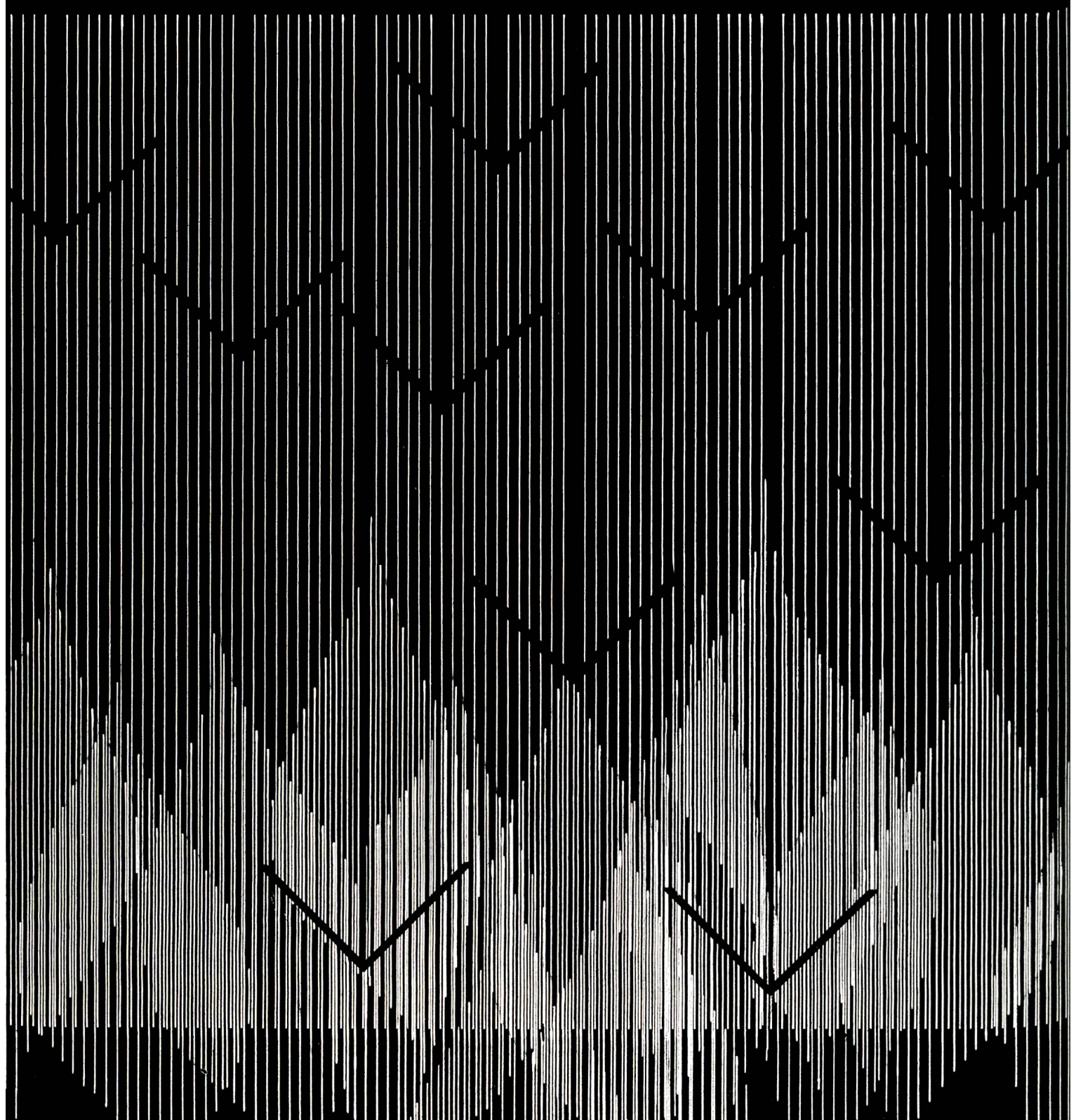
Die SIFRAG baut vollautomatische Brandschutzanlagen.

**Sprinkleranlagen** zum Schutz von Personen, Sachwerten und Produktionsanlagen:  
in Verkaufslokalen, Bürogebäuden, Hotels, Spitälern, Theatern, Kinos, Versammlungsräumen, Parkgaragen, Industriebetrieben, Lagergebäuden, usw.

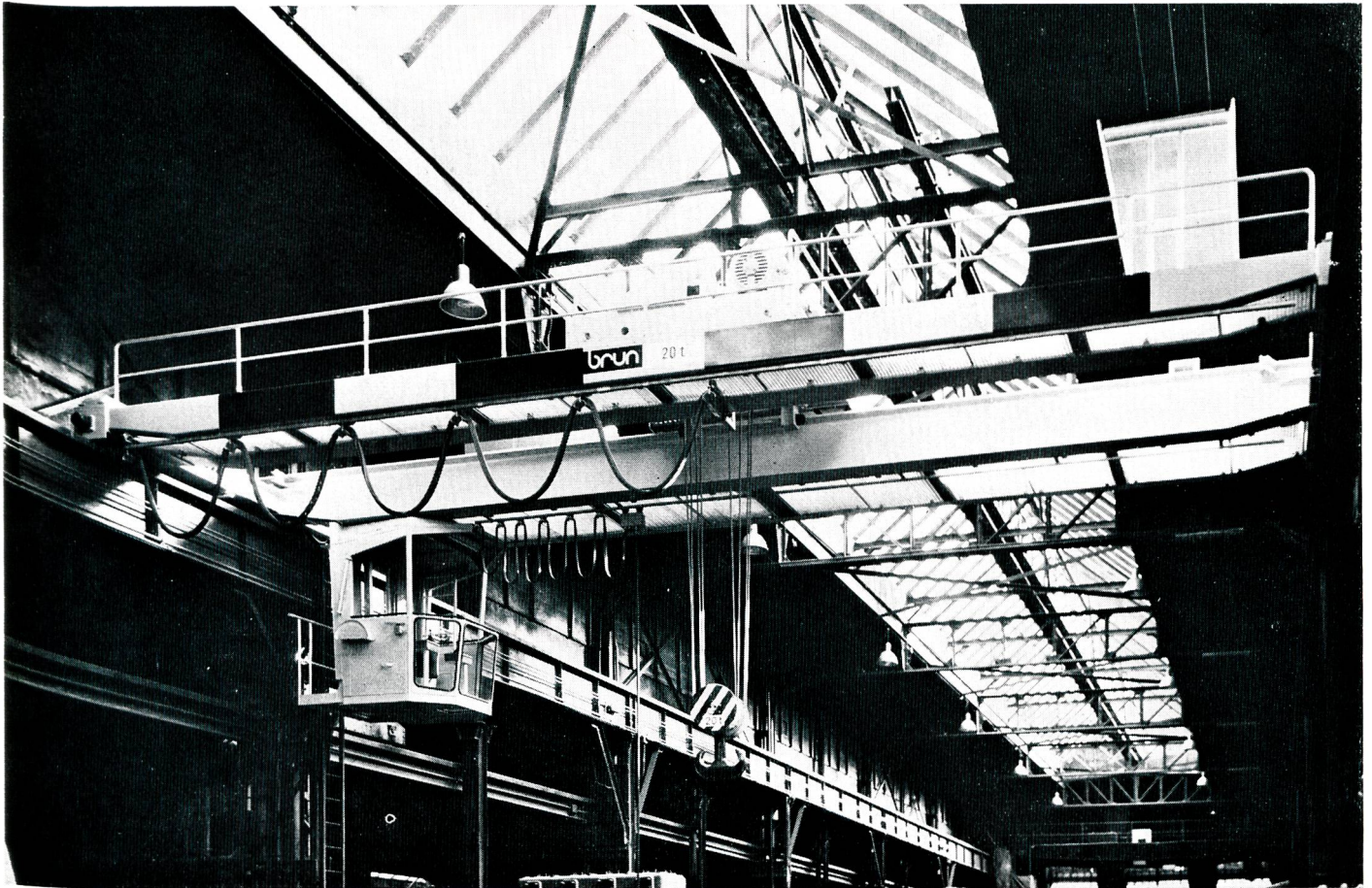
Feuerbekämpfung in elektrischen Anlagen, Farbspritzständen, Druck- und Textilmaschinen, Elektronenrechnern, kleinen Lagerräumen, Labors, usw.

Stationäre SIFRAG-Feuerlöschanlagen:  
Ihre stets einsatzbereite Hausfeuerwehr!

SIFRAG  
Luft- und Klimatechnik Frei AG  
Abteilung Brandschutz  
3018 Bern, Bahnhofweg 70  
Tel. 031 - 56 25 25  
Zürich - Basel - Lausanne

The logo for SIFRAG, featuring the word "SIFRAG" in a bold, sans-serif font. Above the letters "I" and "F", there are several horizontal lines of varying lengths, creating a stylized graphic element.





# Im Kranbau zählt Erfahrung und Service

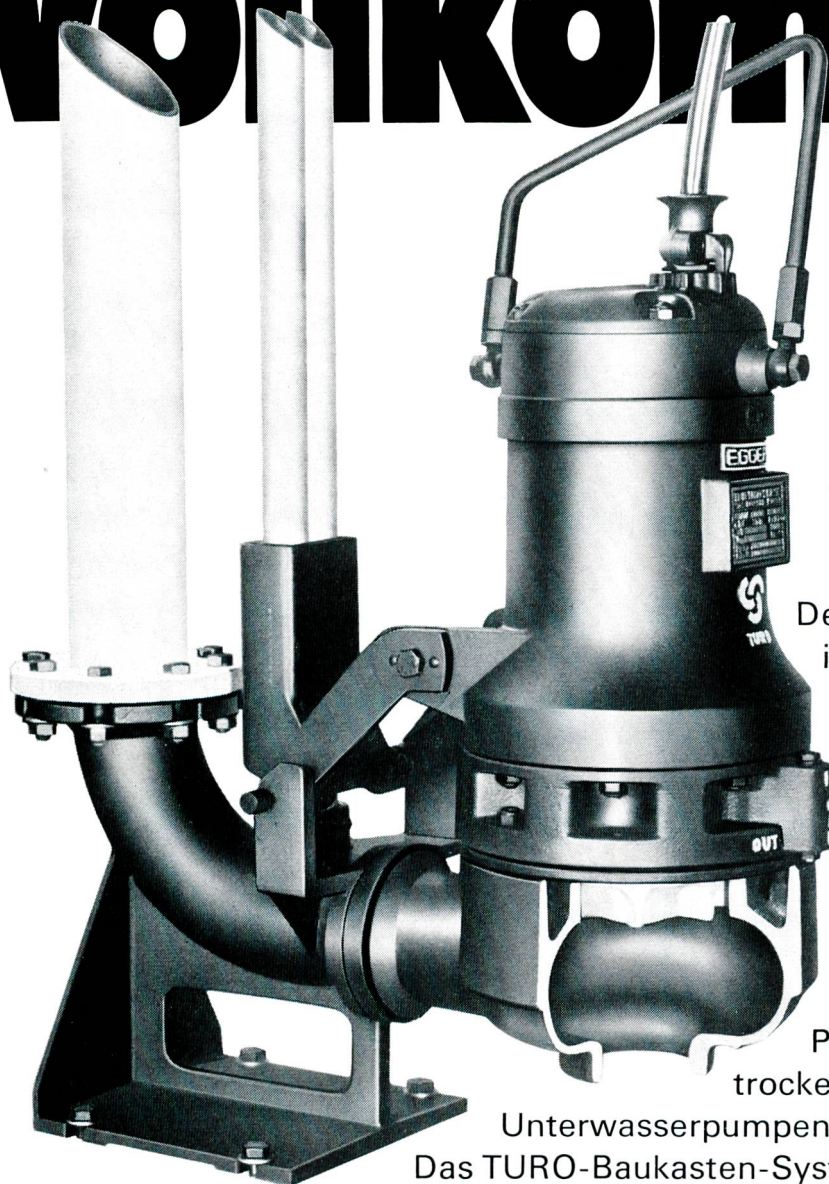
BRUN-Krananlagen bewähren sich seit Jahren im härtesten Einsatz. Auf Forschung und Weiterentwicklung legen wir grossen Wert. Der gut ausgebaute, dezentralisierte Servicedienst ist für jede Anlage eine Versicherung. Auch für Sie bauen wir eine spezifische Krananlage, die einen optimalen und reibungslosen Einsatz gewährleistet. Unterbreiten Sie uns Ihre Transportprobleme. Unsere Spezialisten werden sich gewissenhaft damit beschäftigen und finden, dank der Erfahrung, für jeden Fall die beste Lösung.

Brun + Cie AG 6244 Nebikon LU Tel. 062 861612

**brun**



# Vollkommen frei

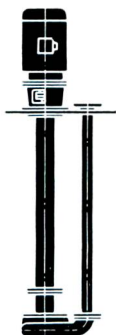
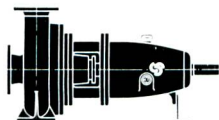


Der Durchgang der TURO-Pumpen ist vollkommen frei und praktisch unverstopfbar. Die TURO-Konstruktion ist einfach und robust. Sie benötigt minimalen Service. Betriebssicherheit und Lebensdauer sind unübertroffen. Das TURO-Programm ist vollständig:

Pumpen horizontal, vertikal, trocken oder nass aufstellbar

Unterwasserpumpen oder Sonderkonstruktionen  
Das TURO-Baukasten-System bietet überlegene Vorteile.

UF, Abwasser-Tauchmotorpumpe für stationären Einsatz



# TURO®

TURO — der Weltbegriff für unverstopfbare, universell anwendbare Pumpen. Verlangen Sie die Dokumentation!

Emile Egger & Cie AG, Pumpenbau und Maschinenfabrik  
2088 Cressier NE / Schweiz  
☎ (038) 4712 17, Telex 35 207

## EGGER





T 10 Bern — Luzern, Umfahrung Malters LU, Betonbelag

# Betonstrassen sind helle Strassen!

Helligkeit heisst Sicherheit und das geht über alles.  
Besonders bei schlechter Sicht, Nacht, Nebel oder Regen.

Auskunft und Beratung: **BETONSTRASSEN AG, 5103 Wildegg**



## Wenn 530 PS 230 Tonnen ziehen...

... dann sollte man annehmen dürfen, dass das Ladegut einen beträchtlichen Wert aufweise. Doch das genaue Gegenteil ist hier der Fall: die mächtige, 130 Tonnen schwere Dampflokomotive, die auf dem neuen, riesigen 300 t Plattformwagen transportiert wurde, kostet nämlich nur – einen einzigen Franken!

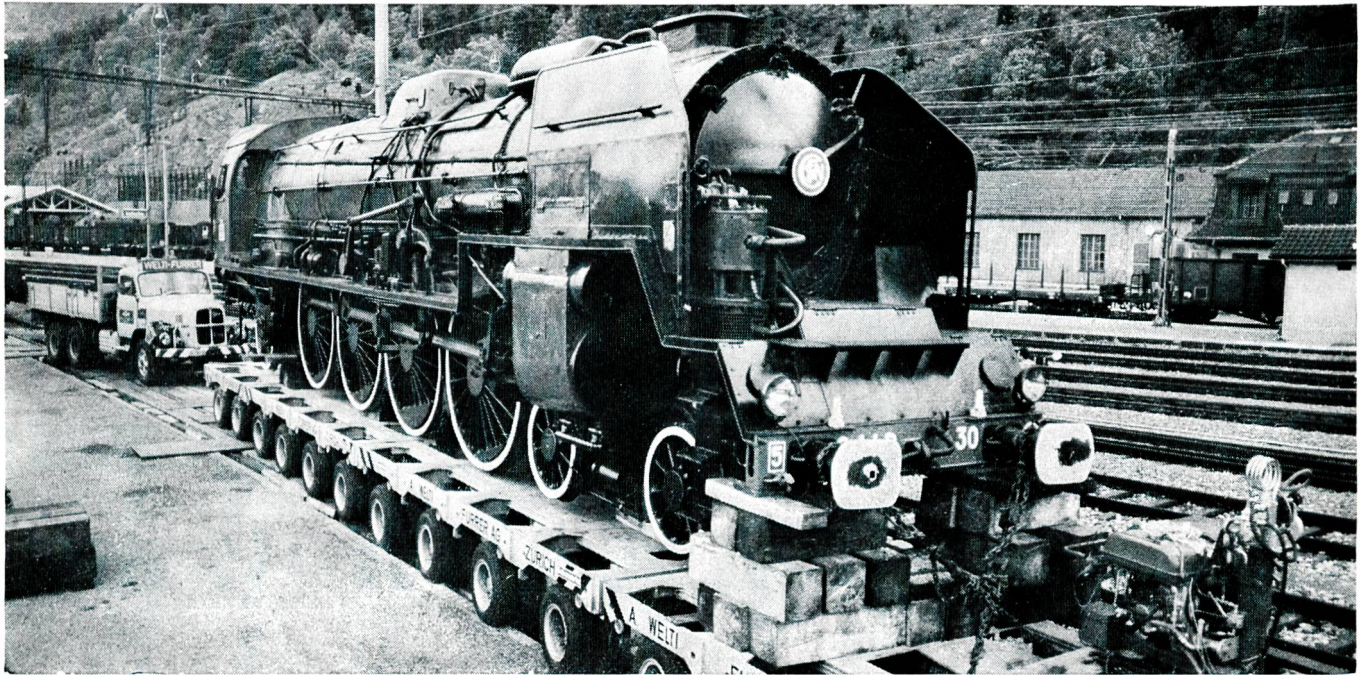
Für diesen symbolischen Preis konnte die Gemeinde Vallorbe das ehrwürdige alte Dampfross von der französischen Erbauerfirma Schneider in Le Creusot erwerben. Die Lokomotive soll als Denkmal an die vor hundert Jahren eröffnete Eisenbahnlinie Lausanne-Vallorbe-Paris auf dem Dorfplatz in Vallorbe einen würdigen Platz finden.



**A. Welti-Furrer AG**

Transport-Engineering  
Grosstransporte  
Fabrikumzüge  
Schwerstkrane bis 500 t

Telefon 051 44 12 11 Telex 55 145  
Hardstrasse 225 8005 Zürich

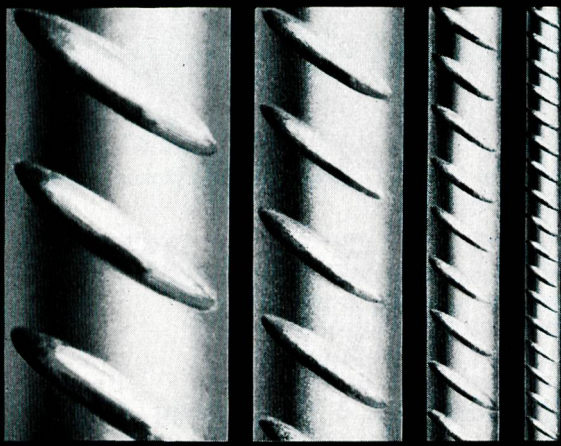


Seit Jahren sind die bautechnischen Vorteile von BOX  $\nabla$  ULTRA bestens bekannt und unbestritten: Optimaler Verbund, Schweissbarkeit ohne Festigkeits-einbusse, höchste Brandsicherheit, grosse Material-zähigkeit und höchste Festigkeit.

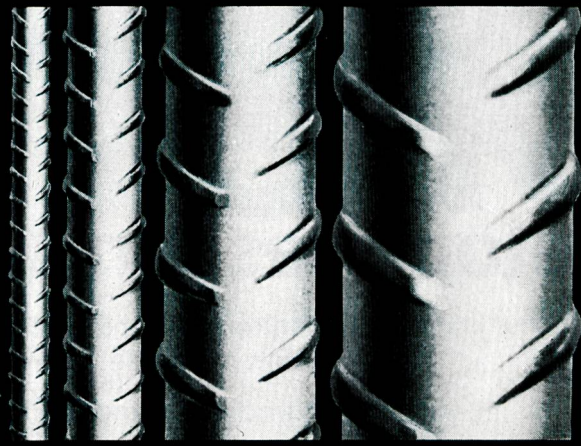
**BOX  $\nabla$  ULTRA**

Monteforno-Ingenieure entwickeln weiter: BOX  $\nabla$  ULTRA erfüllt heute nicht nur alle Erfordernisse der SIA-Normen, sondern erlaubt bei gleichem Preis dank höchster Festigkeit wirtschaftlichere Konstruktionen bei grösserer Sicherheit.

**MONTEFORNO**



P. Bloch



Monteforno, Stahl- und Walzwerke AG

Bodio/TI



# VON ROLL

## DROSSEL- KLAPPEN

für  
Kraftwerke  
Transportleitungen  
Wasserversorgungen  
Gaswerke



Wir lieferten unter anderem

868

**VON ROLL AG**  
Departement Maschinen  
CH - 4710 Klus  
Tel. 062 713333

der Electricité d'Emosson S. A., Martigny (Suisse)  
2 Drosselklappen NW 3000 mm, Betriebsdruck 180 m WS  
1 Drosselklappe NW 2500 mm, Betriebsdruck 50 m WS  
2 Drosselklappen NW 2000 mm, Betriebsdruck 47 m WS  
der Empresa Nacional de Electricidad, Santiago de Chile  
(Kraftwerk El Toro)  
4 Drosselklappen NW 2800 mm, Betriebsdruck 144 m WS





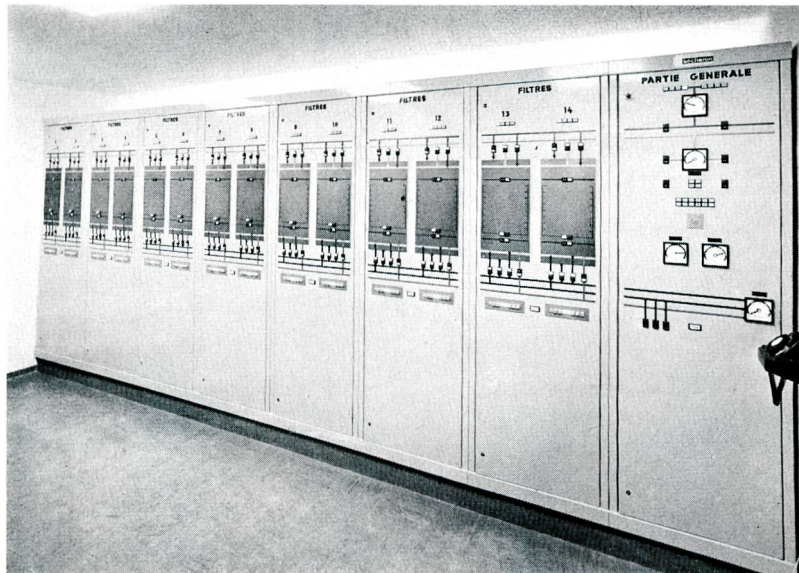
Strossenabbau in der Maschinenkaverne der Unterstufe Säckingen des Hotzenwaldwerkes der Schluchseewerk AG



**HOCHTIEF**  
 Aktiengesellschaft  
 für Hoch- und Tiefbauten  
 vorm. Gebr. Helfmann  
 43 Essen  
 Rellinghauser Str. 53-57

# HOCHTIEF

## Elektronische Steuerausüstung für Trinkwasser-Filteranlagen



# sécheron

Mitglied der Brown Boveri-Gruppe

**S.A. DES ATELIERS DE SÉCHERON**  
 1211 Genf 21

Die automatische Steuerausüstung für die Filterwaschung der Pumpstation Saint-Sulpice der Stadt Lausanne (Foto) wurde von unserer Firma entworfen und geliefert. Aufbau mit logischen Elementen in Halbleiter-Technik mit integrierten Schaltkreisen.



# Sicherheit vor allem!



Kern Aarau liefert vollständige Präzisions-Meßausrüstungen zur Absteckung, Kontrolle und Überwachung von Bauwerken jeder Art. Besonders bei Deformationsmessungen an Stau-mauern und -dämmen von Wasserkraftanlagen spielen die zuverlässigen und präzisen Kern-Instrumente eine immer wichtigere Rolle.

Eine reichhaltige, illustrierte Broschüre über die verschiedenen Meßmethoden und die dafür geeigneten Kern-Ausrüstungen stellen wir Interessenten gerne zu.



**Kern & Co. AG Aarau**

Werke für Präzisionsmechanik und Optik

---

Senden Sie mir bitte Ihre Broschüre  
«Präzisions-Meßausrüstungen»

Name

Beruf

Adresse

Bitte Coupon an Kern & Co. AG 5001 Aarau senden



**PASSIVOL**

**höchste  
Sicherheit**

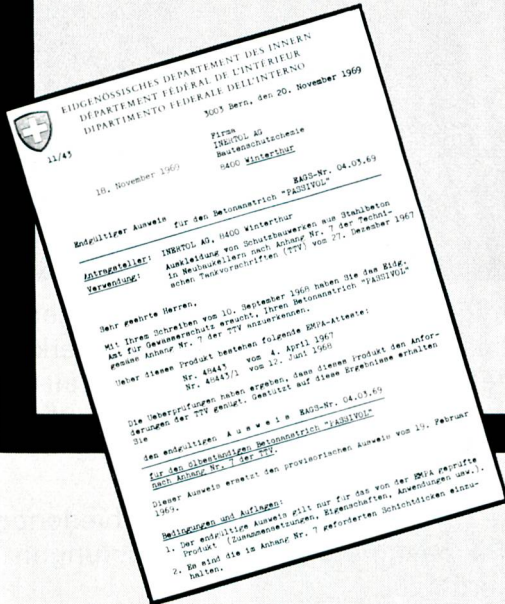
**gegen Ölschäden**

**durch Schutzanstrich  
Ihrer Tanklager-Schutzbauten mit PASSIVOL.**

**Im Interesse des Gewässerschutzes und Ihrer  
gesetzlichen  
Haftpflicht!**

PASSIVOL-Oelschutz-  
dispersion ist EMPA-  
geprüft und vom Eidg.  
Amt für Gewässerschutz  
gemäss Anhang 7 der  
Techn. Vorschriften  
anerkannt.  
PASSIVOL-Oelschutz-  
dispersion ist eine

lösungsmittelfreie, leicht  
zu verarbeitende Kunst-  
harzdispersion für  
Beton- und Putzflächen  
in Heizöllagern, Stahl-  
betontanks, Schutz-  
bauwerken usw.



Dank unserer weltweiten  
Oelschutz-Erfahrung  
und dank überragender  
Qualität ist PASSIVOL  
einer der meistver-  
langten Schutzanstriche  
geworden.  
Wenn Sie sich für  
Anstrich- und Beschich-  
tungs-Aufbau, Verarbei-

tung, Materialbedarf  
usw. interessieren, ver-  
langen Sie bitte unsere  
techn. Merkblätter.

Profitieren auch Sie von  
unserer Erfahrung!  
Unsere Berater stehen  
Ihnen gerne zur Ver-  
fügung.

**INERTOL**

**Bautenschutzchemie  
Techn. Beratungsdienst  
8400 Winterthur Tösstalstrasse 62  
Tel. 052 - 29 33 21**

**INERTOLAG**





# Hunziker- Betonrohre



15

Ob ein Betonrohr gut ist, lässt sich nur zum Teil von blossen Auge erkennen. Genauigkeit, Sorgfalt der Fabrikation und Finish können von aussen festgestellt werden. Diese Qualitätsmerkmale sind wichtig, machen aber allein die Güte des Rohres nicht aus.

Für ein gutes Betonrohr genügt nicht irgendein Gemisch von Kies, Zement und Wasser. Wasser-Zementfaktor, Granulometrie und Druckfestigkeit sowie die Verdichtung des Betons müssen optimal sein.

Wir haben ein Rohr angeschnitten, um den inneren Wert des Rohrs sichtbar zu machen. Unsere Kunden müssen dies nicht tun – bei Hunziker-Rohren können sie auf die Betonqualität blind vertrauen.

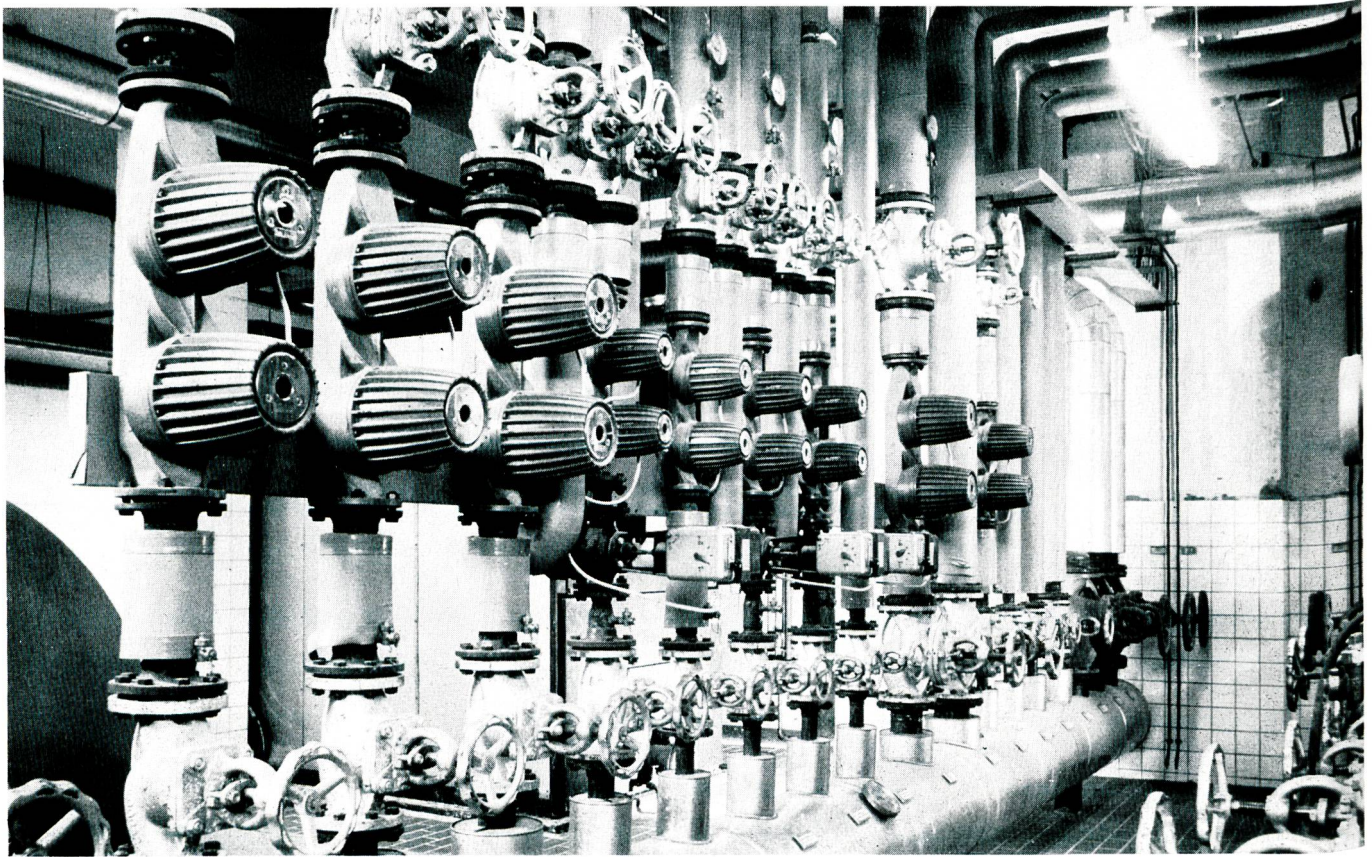
AG **HUNZIKER**+CIE

Baustoff-Fabriken in Olten, Brugg, Zürich-Oerlikon,  
Landquart, Bern und Pfäffikon SZ

# Betonrohre mit hohem innerem Wert



# Kennen Sie Doppelpumpen, die noch weniger Platz brauchen und noch einfacher zu montieren sind als WILO-Twin-Pumpen?



Bei den WILO-Twin-Doppelpumpen ist tatsächlich alles Gute beisammen:  
Zwei WILO-Pumpen mit allen ihren vorzüglichen Eigenschaften in einem gemeinsamen Gehäuse.

Mit nur zwei Rohranschlüssen.

Mit selbsttätigen Steuerklappen, die die Einzel-Pumpen voneinander unabhängig machen und den Rückfluss verhindern.

Mit vollautomatischer Steuerung und Bereitschafts-Kontrolle durch das Twin-Umschalt-Gerät.

Mit der Möglichkeit, beide Pumpen der WILO-Twin gleichzeitig in Reihe zu betreiben. Auch mit zwei WILO-Pumpen unterschiedlicher Leistung in ein- und demselben Twin-Gehäuse für besonderen Einsatz.

Wir schicken Ihnen gern unsere ausführlichen Unterlagen, wenn Sie den Coupon einsenden.

Fabrik für luft- und  
wärmetechnische Apparate

3510 Konolfingen    Verkaufsbüro Morges  
Tel. 031 / 91 74 34    Tel. 021 / 71 55 95

für Heizung und Klima  
**Pieren**

## Coupon

Bitte schicken Sie mir Informations-Material über

- WILO-Twin-Pumpen
- Alle WILO-Pumpen
- WILO-Schwimmbad-Technik

Name \_\_\_\_\_

Plz. \_\_\_\_\_ Ort \_\_\_\_\_

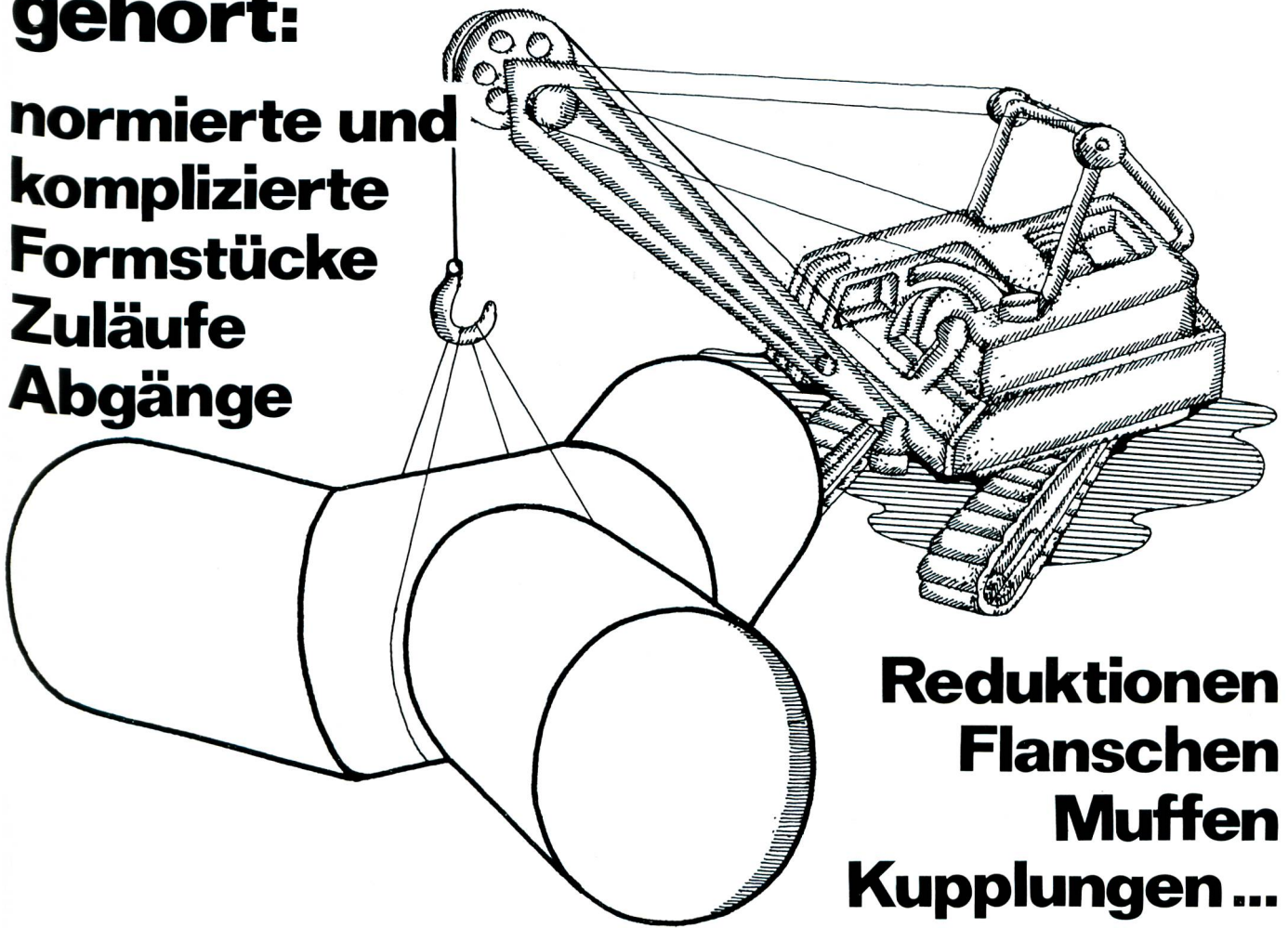
Strasse \_\_\_\_\_



Für Qualitätsstahlrohre ist Romag bekannt.

# Romag liefert aber nicht nur Rohre, sondern alles was zum Leitungsbau gehört:

normierte und  
komplizierte  
Formstücke  
Zuläufe  
Abgänge



Reduktionen  
Flanschen  
Muffen  
Kupplungen ...

## ein full-range Programm.

Wir unterhalten eine hochspezialisierte Abteilung für den Bau von Formstücken.  
Machen Sie von unserer grossen Erfahrung Gebrauch.

Wir fertigen nach Ihren Zeichnungen, oder übernehmen das ganze Problem  
im Projektstadium.

**Romag – ein Team von Spezialisten im Rohrleitungsbau.**

**ROMAG**  
Röhren- und Maschinen AG 3186 Düdingen



Verkaufsdirektion Zürich:  
Seefeldstrasse 45, 8008 Zürich, Tel. 01 47 07 30



# Combi-Craft.

## Universalarbeiter mit langem Arm und Fingerspitzengefühl



Der EWK Combi-Craft Teleskopbagger ist eine vielseitig einsetzbare Baumaschine. Sie kann ohne Einschränkungen auch für Spezialarbeiten rationell und wirtschaftlich eingesetzt werden.

Durch eine Auswahl einfach und schnell austauschbarer Werkzeuge wird der Combi-Craft zum echten Hochleistungs- und Universalgerät. Er vereinigt in seiner Konzeption die ausgezeichnete Eignung für Bewegungsfähigkeit und Feinfühligkeit bei hoher Reiss- und Hubkraft.

Den EWK Combi-Craft gibt es in 4 Ausführungen: Typ PL 60 R und PL 120 R mit Raupenfahrwerk, Typ PL 60 MF und PL 120 MF auf Lastwagenchassis.

Nennen Sie uns den Termin für einen Probe-Einsatz - auf Ihrer Baustelle!

Alleinverkauf, Service- und Ersatzteildienst

# **ROHRER-MARTI**

Ulrich Rohrer-Marti AG, Baumaschinen, 3052 Zollikofen/Bern, Telefon 031 57 11 57  
8105 Regensdorf, Telefon 01/71 11 55. 1844 Villeneuve, Telefon 021/60 22 22



# Escher Wyss Rohrturbinen



Eine der drei Rohrturbinen  
in der Anlage  
Neu Bannwil / Schweiz

72.01

## Neuere Rohrturbinenaufträge:

Neu Bannwil CH	3 × 8 420 kW	Koide J	1 × 8 800 kW
Santiago del Sil E	2 × 8 320 kW	Lechstufe II D	3 × 7 340 kW
Flumenthal CH	3 × 8 020 kW	Ottensheim A	6 × 24 790 kW
Zufikon CH	2 × 10 060 kW	Gerstheim F*	4 × 23 450 kW
Gabersdorf A	2 × 8 970 kW	Strassbourg F*	6 × 24 450 kW
Gandak IND	3 × 5 520 kW		

\* mit Charmilles-Beteiligung

# ESCHER WYSS®



**Konzern-  
gesellschaften**

Escher Wyss AG  
CH-8023 Zürich Schweiz  
Telefon 01 44 44 51

Escher Wyss GmbH  
D-798 Ravensburg Deutschland  
Telefon 0751 831

De Pretto - Escher Wyss S. p. A.  
I-36015 Schio (Vicenza) Italia  
Telefon 0445 2 30 20

Bell Maschinenfabrik AG  
CH-6010 Kriens Schweiz  
Telefon 041 41 41 41

Sulzer Hermanos - Escher Wyss SA  
E-Madrid 14 España  
Telefon 279 84 00

**Techn. Zusammenarbeit mit:** Ateliers des Charmilles SA, CH-1211 Genève Suisse Telefon 022 44 44 00  
**Lizenznehmer:** Maschinenfabrik Andritz AG, A-8045 Graz-Andritz Österreich Telefon 03122 61580  
Sociedad Española de Construcciones Babcock & Wilcox C. A., E-Bilbao España Telefon 41 57 00  
Ateliers de Constructions Electriques de Charleroi SA, B-Charleroi Belgique Telefon 07 36 20 20  
B. V. S. SA, F-38 Grenoble Telefon 76 44 15 83 Waagner-Biro AG, A-8021 Graz Telefon 03122 71511



# STAUMAUER PUNT DAL GALL



ENGADINER KRAFTWERKE A  
ZERNEZ

KONSORTIUM

**ZSCHOKKE - TORNO**  
STAUMAUER PUNT DAL GALL

AKTIENGESELLSCHAFT

**CONRAD ZSCHOKKE**

UNTERNEHMUNG FÜR TIEFBAU + STAHLBAU

INGENIEURBUREAUX

RÄFFELSTRASSE 11, ZÜRICH

DOTT. ING. **G. TORNO & C. S.P.**

IMPRESA DI COSTRUZIONI E CONSULENZA

VIA ALBRICCI, 7-20122 MILANO - TEL. 80.27