

**Zeitschrift:** Wasser- und Energiewirtschaft = Cours d'eau et énergie  
**Band:** 65 (1973)  
**Heft:** 6

## Werbung

### Nutzungsbedingungen

Die ETH-Bibliothek ist die Anbieterin der digitalisierten Zeitschriften. Sie besitzt keine Urheberrechte an den Zeitschriften und ist nicht verantwortlich für deren Inhalte. Die Rechte liegen in der Regel bei den Herausgebern beziehungsweise den externen Rechteinhabern. [Siehe Rechtliche Hinweise.](#)

### Conditions d'utilisation

L'ETH Library est le fournisseur des revues numérisées. Elle ne détient aucun droit d'auteur sur les revues et n'est pas responsable de leur contenu. En règle générale, les droits sont détenus par les éditeurs ou les détenteurs de droits externes. [Voir Informations légales.](#)

### Terms of use

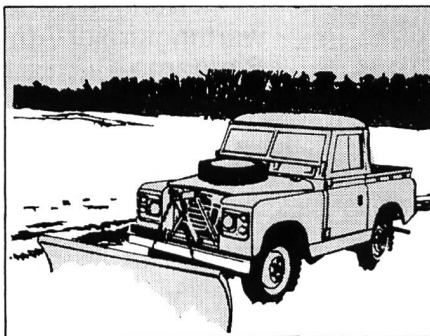
The ETH Library is the provider of the digitised journals. It does not own any copyrights to the journals and is not responsible for their content. The rights usually lie with the publishers or the external rights holders. [See Legal notice.](#)

**Download PDF:** 06.10.2024

**ETH-Bibliothek Zürich, E-Periodica, <https://www.e-periodica.ch>**

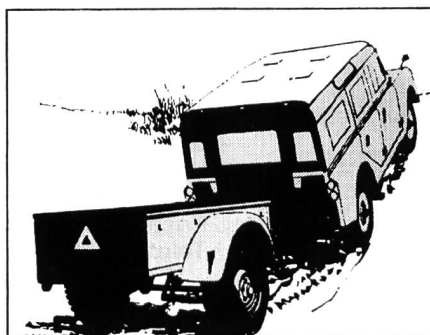
# Land Rover sind

B&T LF 80d



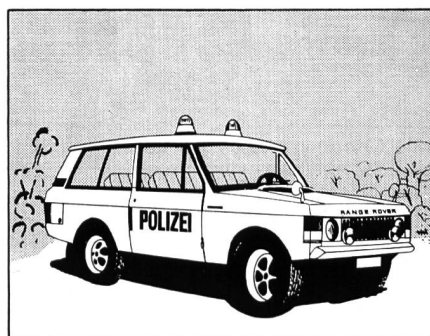
Ein unermüdlicher «Chrapfer» auf dem Bauernhof: **der Land Rover 88 mit kurzem Radstand.** Er schleppt und transportiert und zieht und stösst und hebt in jedem Gelände, unter härtesten Bedingungen, pausenlos! Als Chassis oder mit 12 verschiedenen Aufbauten lieferbar. Nutzlast (Strasse): 3 Personen plus 406 kg. Anhängerlast: 5 Tonnen.

# auf alles mögliche



Überall da, wo gebaut wird: **der Land Rover 109 mit langem Radstand.** Baustellen sind seine Domäne, jahraus, jahrein versieht er hier klaglos seinen schweren Dienst, transportiert zuverlässig und sicher Personen und Güter. Als Chassis oder mit 12 verschiedenen Aufbauten lieferbar. Nutzlast (Strasse): 3 Personen plus 756 kg. Anhängerlast: 5 Tonnen.

# spezialisiert.



Ein Allroundfahrzeug, das keine Arbeit scheut: **der Range Rover mit V8-Motor.** Er fühlt sich im schwierigen Gelände ebenso zuhause wie auf der Autobahn und ist trotz seiner Robustheit sehr komfortabel! Nutzlast: 6 Personen plus 372 kg oder 780 kg total. Anhängerlast: 6 Tonnen.

Auf Antrag: Bundessubvention für alle Modelle mit Benzinmotor.

Import: **British Leyland Switzerland, Abt. Nutzfahrzeuge, 8048 Zürich, Tel. 01 629090** – AG HERZNACH: F. Müller, 064 481848 – SAFENWIL: Emil Frey AG, Karosseriewerk, 062 672121 – VILLMERGEN: R. Huber AG, 057 61379 – AR TEUFEN: A. Ulmann, 071 332111 – BE FRAUENKAPPELEN: E. Aebi AG, Fahrzeugbau, 031 501212 – LANGNAU i. E.: P. Fuhrer, 035 23131 – LINDEN b. Oberdiessbach: Hans Bachmann, 031 925796 – LYSS: B. Logos, 032 841320 – THUN: Touring-Garage AG, 033 24455 – BL LIESTAL: K. Abt 061 914640 – NIEDERDORF: K. Abt 061 978822 – BS BASEL: L. Bernhardt AG, 061 431143 – GL GLARUS: F. Schielly, Central-Garage, 058 611834 – GR CHUR: M. Comminot, 081 222929; Auto-Center Tribolet AG, 081 227551 – LU LUZERN: E. Epper, 041 411122 – OW SARNEN: Auto-Sidler, 041 661888 – SG DEGERSHEIM: W. Peter, 071 541182 – GOLDACH: Walter Studer, 071 411427 – MELS: W. Graf, 085 21262 – ST. GALLEN: H. Eisenhut, 071 246858 – SH NEUHAUSEN: A. Rattin+Co., 053 22488 – SO HÄGENDORF, A. Zbinden, 062 461231 – ZUCHWIL: W. Rheiner, 065 56218 – SZ IBACH: H. Hediger, 043 212277 – TG FRAUENFELD: A. Schmid, 054 73200 – ROMANSHORN: W. Müller, 071 631407 – UR FLÜELEN: P. Ziegler, 044 21259 – ZG OBERWIL: H. Speck, 042 211218 – ZH WINTERTHUR: Elite-Garage, 052 233333 – ZÜRICH: Titan AG, 01 524455 – FL SCHAAN: M. Beck, Tel. 22708.

BE LYSS: B. Logos, 032 841320 – MOUTIER: H. Badan & Cie, 032 931568 – FR MARLY: Emil Frey SA, 037 461431 – GE GENÈVE: H. Badan & Cie, 022 325500; Garage Champel-Centre, 022 464727 – NE LE LOCLE: H. Badan & Cie, 039 312941 – VD AIGLE: M. R. Gaillourd, 025 21414 – LAUSANNE-CHAVANNES: H. Badan & Cie, 021 242725 – YVERDON: H. Badan & Cie, 024 22288 – VS SION: Garage du Nord SA, 027 23413.

AIROLO: Brasi E., 094 881177 – X. Wolfisberg, Garage, Via San Gottardo, 094 881195 – CADENAZZO: Ricca R., 092 621115 – LUGANO-PARADISO: L. Greco, Garage, Via Generale Guisan 6, 091 541861 – TENERO: Fochetti Martino, Gran Garage, Via San Gottardo, 093 84302.



**LAND ROVER**

## Armaturen für Wasserversorgung Abwasseranlagen Gasversorgung

Kennen Sie die Vorteile neuzeitlicher, wartungsfreier Armaturen? Wir informieren Sie gerne. Fachleute zur Beratung, geschulte Monteure und eine gut eingerichtete Kundendienstzentrale stehen für Sie bereit.



VAG-Exzenterklappe ND 10, NW 150 bis NW 1000. Wartungsfreie Ausführung mit endloser, elastischer Ringdichtung und O-Ringen, geeignet für Wasser, Gase, Öle. Auch für Erdeinbau geeignet.

# KSB

Verkaufsbüro KSB Zürich AG, 8006 Zürich  
Spanweidstrasse 3  
Postfach 159, 8035 Zürich  
Telefon (01) 60 20 20, Telex ch 52515

## Sie sparen die Kosten für Blindenergie,

wenn Sie XAMAX-Kondensatoren zur Verbesserung des Leistungsfaktors Ihrer elektrischen Anlagen einsetzen. XAMAX-Kondensatoren kompensieren den

Blindstrom, den Motoren, Transformatoren, Drosseln usw. zum Aufbau des Magnetfeldes benötigen. So entfallen die Kosten für Blindenergie, die Sie jetzt dem Elektrizitätswerk berappen. Zudem werden Ihre Übertragungsleitungen entlastet.

- XAMAX-Kondensatoren haben einen Leistungsbereich von 1 bis 50 kVar.
- Sie werden sowohl für Einzelkompensation wie auch für zentrale, vollautomatisch gesteuerte Kompensationsanlagen verwendet.

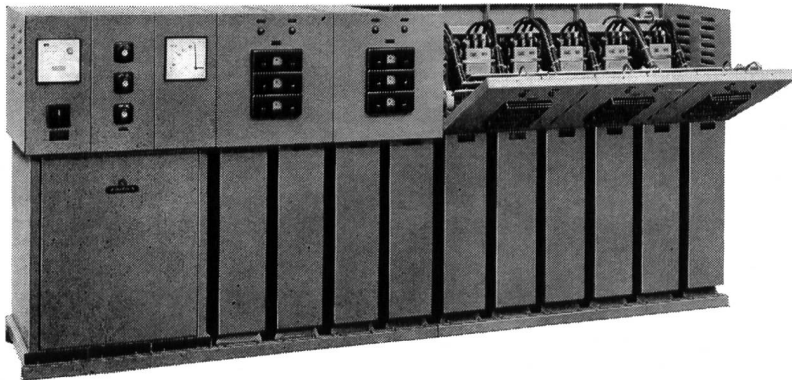
Verlangen Sie unsere ausführliche Dokumentation oder lassen Sie sich von unseren Fachleuten unverbindlich beraten.

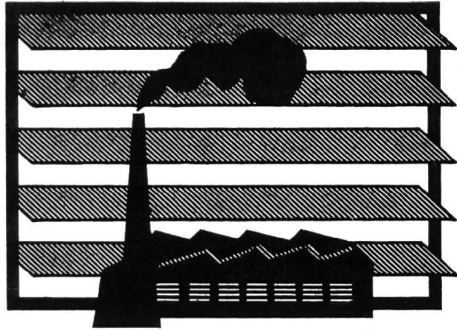
Fabrikationsprogramm:  
Kondensatoren, Verteilanlagen, Automatik/  
Elektronik und Elektro-Installationsmaterial

## xamax



XAMAX AG  
Birchstrasse 210, CH-8050 Zürich  
Tel. 01/466484





## **LAMEGO**-Lüfter

Robuste Konstruktion  
Eloxierte Aluminiumprofile  
Lamellen aus Glas  
Zugfreie Lüftung  
Regulierung nach Bedarf  
Keine vorstehenden Fensterflügel  
Lüftung auch bei Regen möglich



Beratung, Offerten und Referenzen durch

## **GRÜNINGER AG**

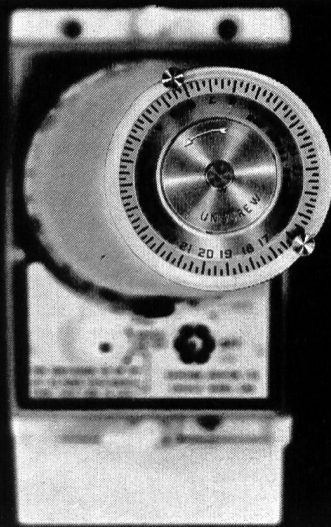
Glas und Spiegel Trimbach, Industriestrasse 9  
Briefadresse: 4600 Olten 1, Postfach Tel. 062/22 14 22  
Zweigbetrieb: 8953 Dietikon, Allmendstr. 27 Tel. 01/88 34 06

## **MOTORCOLUMBUS**

Studien, Projektierung, Bauleitung,  
Beratung, Management

**Wasserversorgung**  
**Wasserwirtschaft**  
**Wasserkraftwerke**  
**Geotechnik und Talsperren**  
**Mehrzweckprojekte**  
**Landwirtschaftliche Projekte**  
**Umwelttechnik**  
**Wirtschaftswissenschaftliche Mandate**

**Motor-Columbus Ingenieurunternehmung AG**  
Parkstrasse 27, 5401 Baden, Tel. 056/22 71 01



### **Diese Zeitscheibe gibt den Ausschlag bei Ihrer Wahl!**

Dank der zwei Schalteebenen erlaubt sie bei einem 24-stündigen Umlauf eine Minimalschaltdauer von einer Viertelstunde. Unsere Zeitschalter SANGAMO WESTON mit der ausgereiften Konstruktion haben sich schon zehntausendfach bewährt. Eine grosse Auswahl verschiedenster Typen steht zu Ihrer Verfügung.



Walter Ohr AG 8125 Zollikerberg Telefon 01 63 66 66



**FREILEITUNGEN**  
**FAHRLEITUNGEN**  
**ELEKTRISCHE INSTALLATIONEN**  
**FUNKANLAGEN**

Aktiengesellschaft **KUMMLER & MATTER** 8026 **ZÜRICH**

Zweigniederlassungen in Chur, Martigny, Spiez, Spreitenbach, Winterthur

01/44 42 40



### Wenn Sie im Oberflächenschutz - Sektor

- in Termindruck sind,
- Kosten einsparen müssen,
- anspruchsvolle technische Probleme zu lösen haben,

fragen Sie uns an! Ihr Fall wird einer genauen Studie unterzogen. Sie erhalten einen gut durchdachten und daher in jeder Hinsicht wirtschaftlichen Offertenvorschlag.

Je nach Problemstellung werden wir für Entrostungs-, Spritzverzinkungs- und Anstricharbeiten konventionelle Mittel oder eigene, spezielle Verfahren einsetzen.

**Korrosions- und Oberflächenschutzarbeiten**  
**Protections anti-corrosives et de surfaces**

gebr. **darani**  
 ch-6760 Faido ☎094-381022



### Wasserflächenreinigungs-Schiff

bestehend aus einem Feinrechen mit Rechenreinigungsmaschine, zusammen zwischen zwei motorisierten Schwimmerkästen eingebaut. Dieses Reinigungsschiff dient dazu, jegliche Schwimmstoffe von der Wasseroberfläche von Gewässern, insbesondere Seen, Staugebieten usw. zu entfernen.

Unter Schwimmstoffen verstehen sich: Algen, Schlamm, Schilf, Plastikmaterial, Flaschen, Holz und dgl.

Dieses Schiff kann ebenfalls mit einer Unterwasser-Mähmaschine sowie einer Vorrichtung zur Entfernung von flüssigen Brennstoffen ausgerüstet werden.

— Patentiertes System —

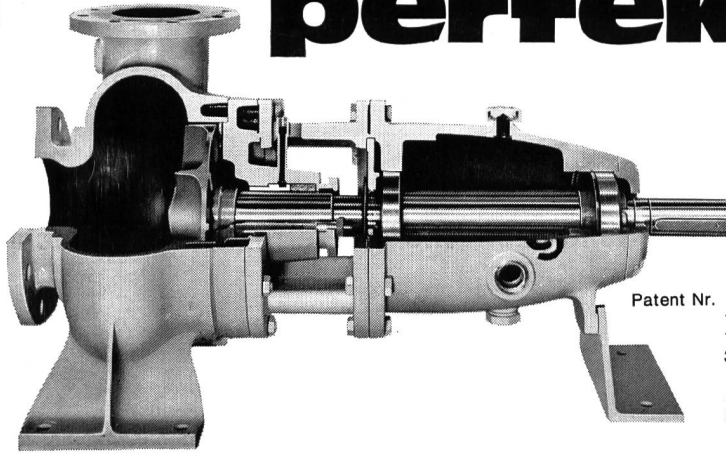
Unser Fabrikationsprogramm erstreckt sich hauptsächlich auf den Bau von **Rechen** und **Rechenreinigungsmaschinen** für Laufkraftwerke, jegliche Pumpstationen, sowie Abwasserkläranlagen u. dgl.

**Ateliers de Constructions**

**JONNERET S.A.**

**1211 Genève 8**

**Wir begreifen alle,  
die versucht haben,  
die perfekte**



Patent Nr. 390'687 Schweiz  
1'240'404 BRD  
1'316'257 Frankreich  
3'171'357 USA  
661'998 Japan  
sowie Patente  
in 30 weiteren Ländern.

**nachzuzahlen.**

(Damit haben sie bewiesen, wie richtig das Prinzip der unverstopfbaren TURO-Pumpe ist.)

**Und wir stellen fest,  
dass es keinem so  
recht gelungen ist.**

(Damit haben wir bewiesen, wie vollkommen die Konstruktion der unverstopfbaren TURO-Pumpe ist.)

TURO-Pumpen sind optimal betriebssicher, praktisch wartungsfrei und für eine überdurchschnittlich lange Lebensdauer gebaut.

Das erklärt, warum sich TURO-Pumpen letztlich als so preisgünstig erweisen.

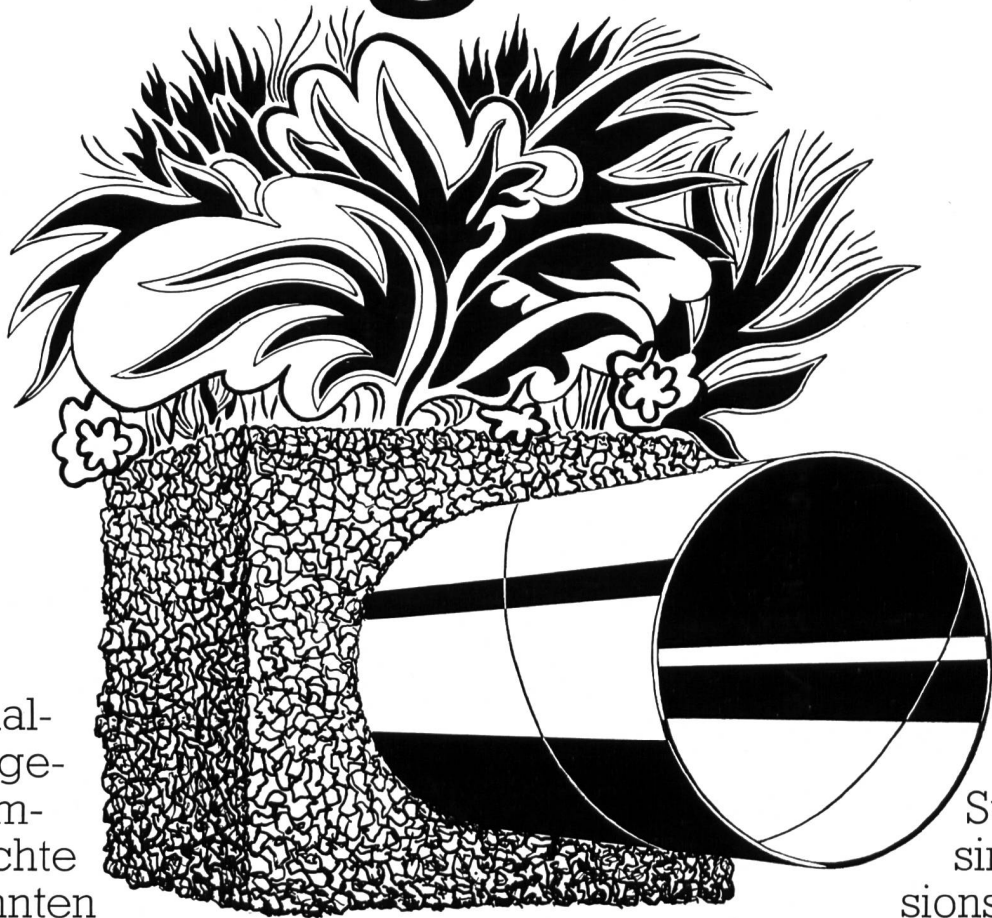
Das vollständige Lieferprogramm von horizontal, vertikal, trocken oder nass aufstellbaren TURO-Pumpen im Baukasten-System ergibt eine universelle Anwendbarkeit.

TURO – der Weltbegriff für unverstopfbare, universell anwendbare Pumpen. Verlangen Sie die Dokumentation!

Emile Egger & Cie AG, Pumpenbau und Maschinenfabrik  
2088 Cressier NE/Schweiz, Telefon 038 47 12 17, Telex 35 207

**TURO®**  **EGGER**

# ROMAG STAHLROHRE engagieren sich im Untergrund...



für die Erhaltung einer gesunden Umwelt. Undichte Rohre könnten die Vegetation zum Absterben bringen. Es ist ein Gebot der Zeit, nur Rohre zu verlegen, die vor grossen Verlusten schützen.

ROMAG Stahlrohre sind korrosions-, säure-, alterungsbeständig und absolut dicht. Auch bei schwierigsten Bodenverhältnissen bieten ROMAG Stahlrohre höchste Sicherheit. Engagieren Sie sich im Untergrund mit ROMAG Stahlrohren.



## ROMAG

Röhren- und Maschinen AG 3186 Düringen  
Verkaufsdirektion Zürich  
Seefeldstrasse 45, 8008 Zürich, Tel. 01 470730

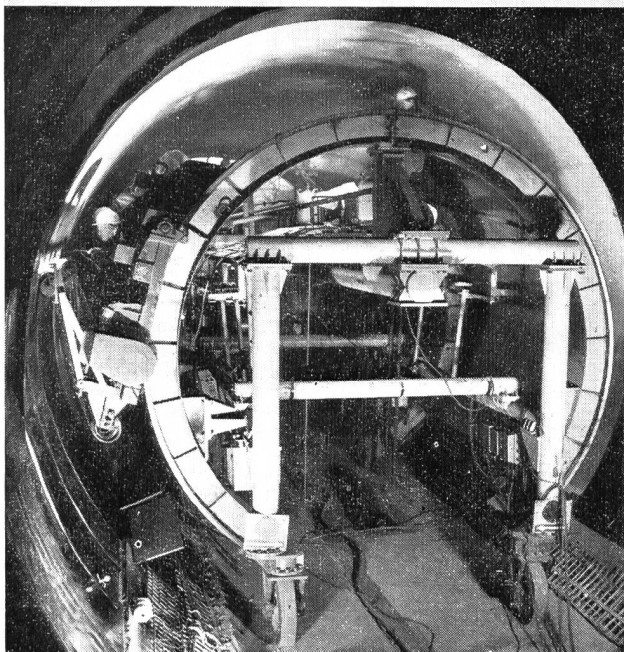
# Tunnelabdichtungen eine Vertrauensarbeit

Die schwierigen, sich immer wieder verändernden Verhältnisse im Tunnelbau, verlangen mehr als nur Vertrauen zum ausführenden Unternehmen — sie verlangen praktische Erfahrung. Viel praktische Erfahrung. Wir können sie vorweisen. Denn dank der stetigen Entwicklung neuer Verarbeitungsverfahren waren wir als Abdichtungs- und Beratungsfirma bei verschiedenen U-Bahn- und Tunnelbauten im In- und Ausland dabei. Bei diesen Arbeiten wurde von unseren Planungsbüros sowie den Abdichtungs-Equipen viel verlangt und geleistet. Die verwendeten Isolier- und Abdichtungsmaterialien hielten den extremen Beanspruchungen stand. Ja, sie übertrafen zum Teil sogar die in sie gesetzten Erwartungen. Deshalb beauftragen Sie für anspruchsvolle Lösungen im Tunnelbau die Spezialfirma mit Referenzen. Unsere Beratung ist kostenlos und unverbindlich.




## ISOMAT-BAU AG

Spezialfirma für sämtliche Abdichtungen  
im Hoch- und Tiefbau  
Jungholzstrasse 43, 8050 Zürich, Telefon 01/50 09 45

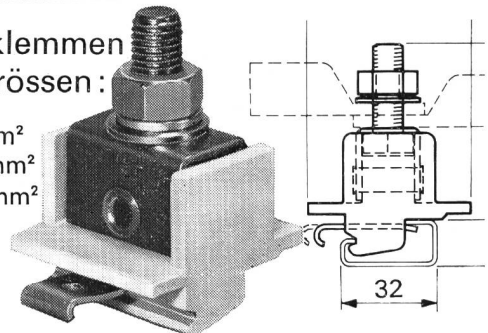


Überall dort, wo hohe Ströme sicher und zuverlässig abgenommen oder überführt werden müssen, sind **Hochstrom-Bolzenklemmen**  
**WOERTZ**  
am richtigen Platz.

SEV-Qualitätszeichen bis 800 V 

Stromklemmen  
in 3 Grössen:

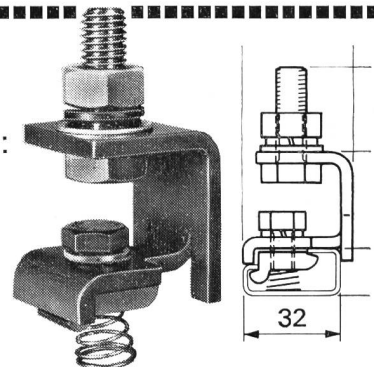
bis 95 mm<sup>2</sup>  
bis 185 mm<sup>2</sup>  
bis 300 mm<sup>2</sup>



Zum Aufsetzen auf Tragschiene nach DIN 46277/1 mit Verriegelung. Mit unzerbrechlichem Isolierkörper aus Polyamid 6.6, temperaturbeständig von -30° C bis +100° C. Bolzen und Metallgarnitur aus rostfreiem Stahl. Leiter gegen selbstlockern gesichert.

Schutzleiter-  
klemmen  
in 2 Grössen:

bis 95 mm<sup>2</sup>  
bis 150 mm<sup>2</sup>



Ebenfalls zum Aufsetzen auf Tragschiene nach DIN 46277/1 mit Nutzenstein. Klemmbügel aus Kupfer-Speziallegierung. Bolzen, Schrauben und Federn aus rostfreiem Stahl. Leiter und Verbindung auf Profilschiene gegen selbstlockern gesichert.

Verlangen Sie Unterlagen und Preisangebot

## OSKAR WOERTZ BASEL

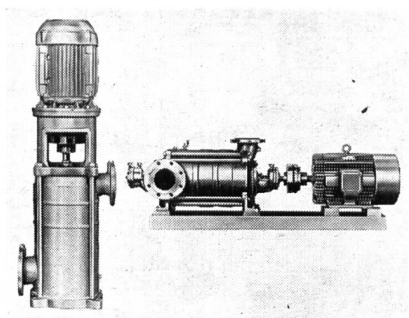
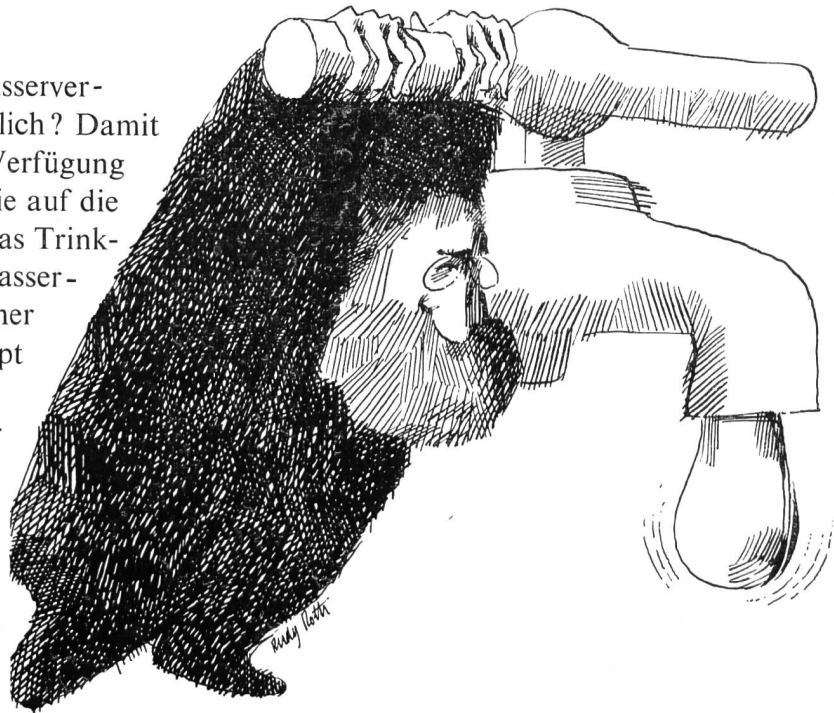
Fabrik elektrotechnischer Artikel CH-4002 Basel  
Eulerstrasse 55 Telefon 061 23 45 30 Telex 63179



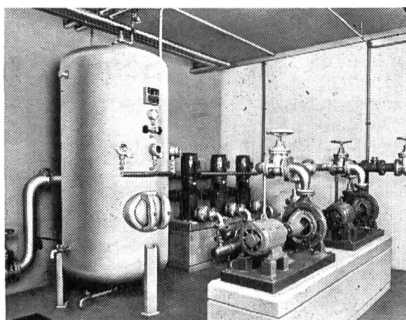
**Wenn Sie 75 Jahre alt werden,  
dann dürften Sie in  
Ihrem Leben 183960mal einen  
Wasserhahn aufgedreht haben –  
in Erwartung auf genügend  
sauberes Wasser mit genügend  
hohem Druck.**



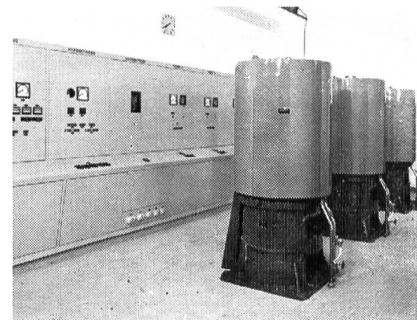
Ist die Zuverlässigkeit unserer Wasserversorgung wirklich so selbstverständlich? Damit uns dauernd frisches Wasser zur Verfügung steht, müssen wir uns in erster Linie auf die Technik verlassen können! Weil das Trinkwasser von den Seen oder Grundwasserwerken in Reservoirs und in die höher gelegenen Wohngemeinden gepumpt werden muss. Und weil ohne leistungsfähige Pump- und Druckkesselanlagen der Wasserdruck in den Leitungen nicht gleichmässig erhalten bliebe. Auf die moderne Häny-Trinkwassertechnik mit fast 100 Jahren Erfahrung können Sie sich verlassen – auch wenn Sie 100 Jahre alt werden.



Unsere Hochdruckpumpen werden nach dem Stand der neuesten Strömungsforschungen laufend weiterentwickelt. Mit horizontal- oder vertikalachsigen Pumpen, mit Häny-Bohrloch- oder Tauchmotorpumpen lässt sich jedes Pumpwerk wirtschaftlich und modern einrichten.



Häny baut Drucksteigerungsanlagen von der Standardausführung für Wohnhäuser bis zur Grossanlage für Spitäler, Fabriken und Gemeinden. Unsere Druckkesselanlagen sind vollautomatisch und betriebssicher. Bild: Notspital Münsterlingen.



Vermehrt werden ruhiglaufende Wasserpumpen verlangt. Weil die Pumpwerke oft bei Wohnsiedlungen liegen. Deshalb rüsten wir unsere Bohrlochpumpen mit Schwingungsdämpfern aus, oder wir liefern Tauchmotorpumpen, bei denen Pumpe und Motor direkt in den Grundwasserschacht versenkt werden. Bild: Seewasserpumpwerk Meilen.

8706 Meilen, Bergstr. 103  
01 73 05 55

3014 Bern, Wylerstr. 15  
031 41 41 16

1800 Vevey, av. Général-Guisan 58  
021 51 43 54

# HÄNY

**Ihr Partner für klare Lösungen  
von Wasserproblemen:  
Häny + Cie. Pumpen  
und Wasseraufbereitungsanlagen**

# HALTE à la pollution!



Pierre Lepage #23

## Degrémont - Sogea

AG  
SA



1800 VEVEY 16, rue du Centre  
(021) 51 89 11

8400 WINTERTHUR Schützenstrasse 42 A  
(052) 23 36 96

# In den bedeutendsten

KEMA

# Versuchs-Laboratorien

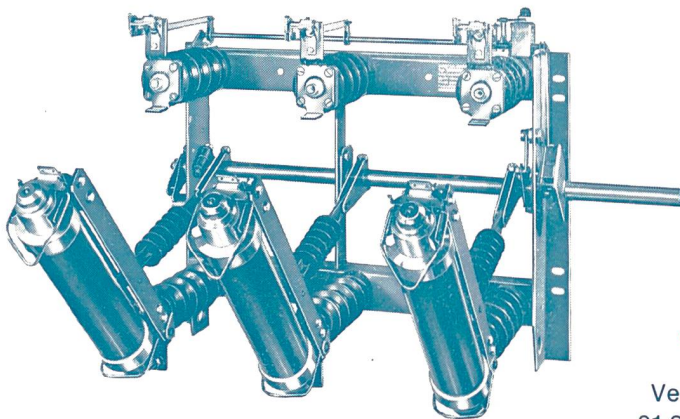
LES RENARDIÈRES

# von Europa

CESI

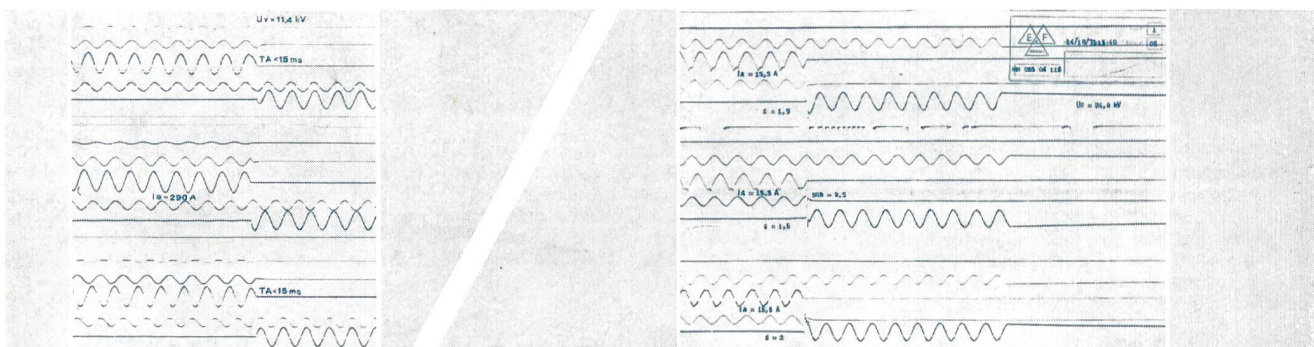
# geprüft.

## EUROJET



Der neue **Sicherungs-Lasttrennschalter** **EUROJET** 12 und 24 kV, 160 A, vereinigt in harmonischer Weise die Anforderungen der Kundschaft mit den Bedingungen der internationalen Vorschriften: Er wurde mit Erfolg in den wichtigsten offiziellen Prüffeldern Europas getestet (**Kema**/Holland, **Les Renardières**/Frankreich, **CESI**/Italien).

Verlangen Sie bitte unsere Prospekte BB 21 200 und CC 22 300.



## GARDY SA GENÈVE

TÉLEX 22 067

TÉLÉPHONE 022 / 21 91 55