

**Zeitschrift:** Wasser- und Energiewirtschaft = Cours d'eau et énergie  
**Herausgeber:** Schweizerischer Wasserwirtschaftsverband  
**Band:** 65 (1973)  
**Heft:** 11-12

## Werbung

### Nutzungsbedingungen

Die ETH-Bibliothek ist die Anbieterin der digitalisierten Zeitschriften. Sie besitzt keine Urheberrechte an den Zeitschriften und ist nicht verantwortlich für deren Inhalte. Die Rechte liegen in der Regel bei den Herausgebern beziehungsweise den externen Rechteinhabern. [Siehe Rechtliche Hinweise.](#)

### Conditions d'utilisation

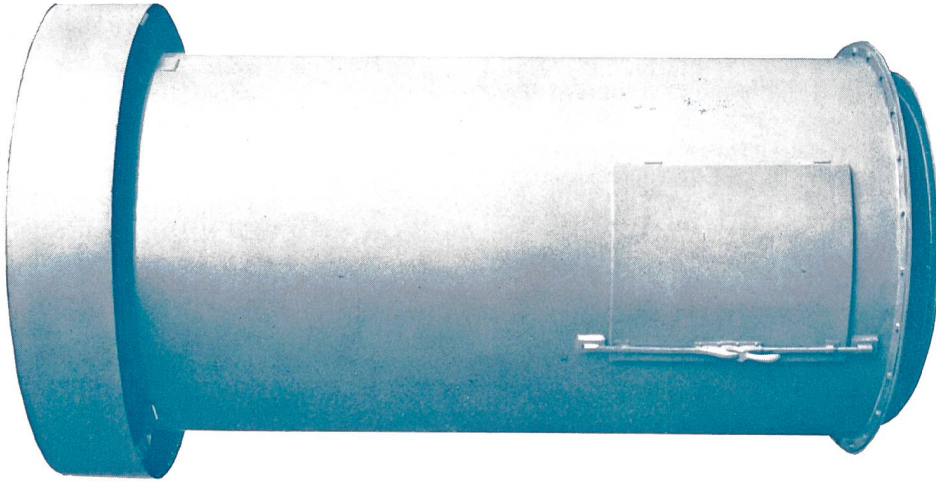
L'ETH Library est le fournisseur des revues numérisées. Elle ne détient aucun droit d'auteur sur les revues et n'est pas responsable de leur contenu. En règle générale, les droits sont détenus par les éditeurs ou les détenteurs de droits externes. [Voir Informations légales.](#)

### Terms of use

The ETH Library is the provider of the digitised journals. It does not own any copyrights to the journals and is not responsible for their content. The rights usually lie with the publishers or the external rights holders. [See Legal notice.](#)

**Download PDF:** 02.03.2025

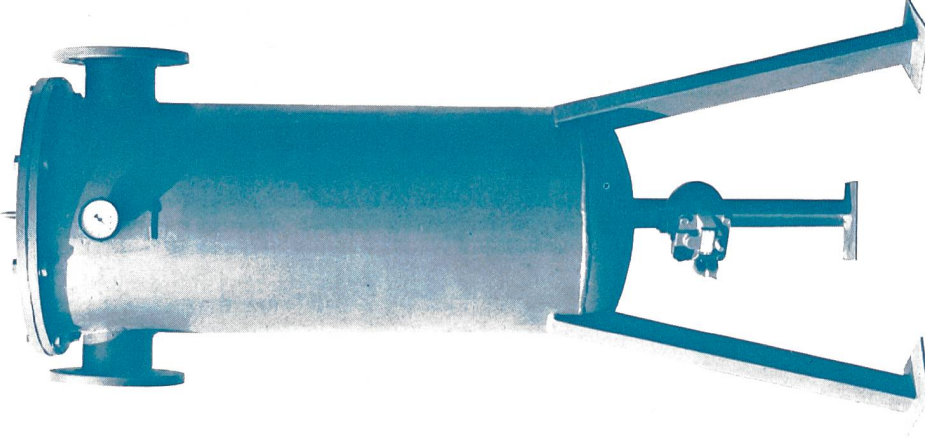
**ETH-Bibliothek Zürich, E-Periodica, <https://www.e-periodica.ch>**



**STAG - Hochleistungsfilter**  
leisten einen wertvollen Beitrag im Kampf gegen die Umweltverschmutzung.

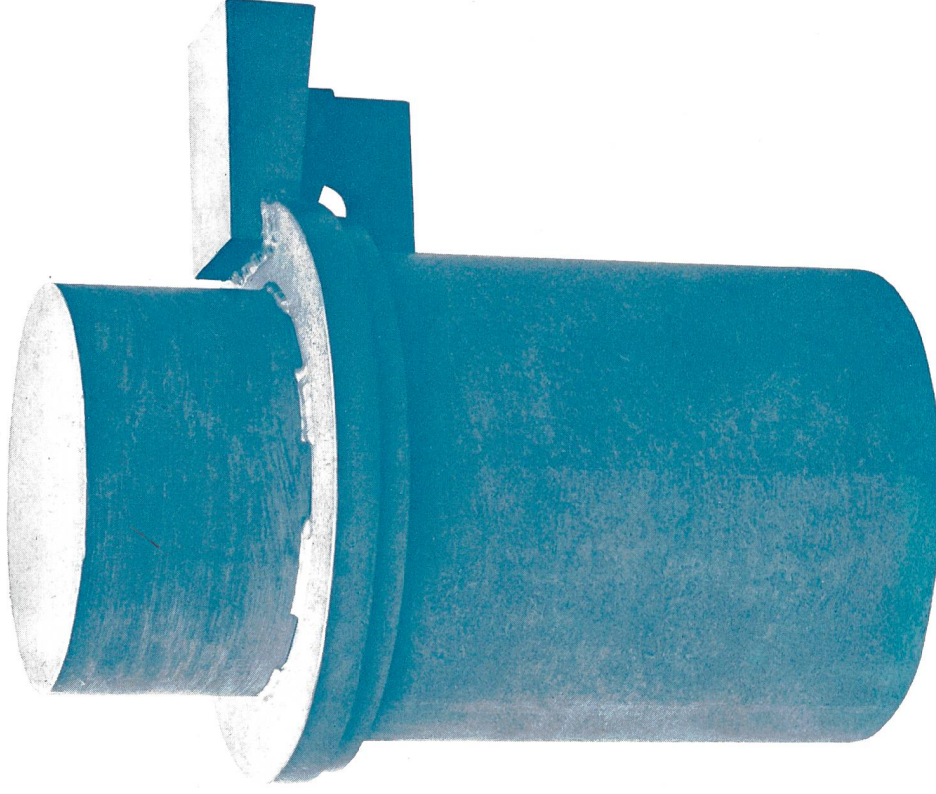
**STAG - Hochleistungsfilter**  
stehen in den verschiedensten Industrien im In- und Ausland erfolgreich im Einsatz.

**STAG - Hochleistungsfilter**  
sind wirtschaftlich und zeichnen sich durch einfache Wartung und grosse Betriebssicherheit aus.



**STAG** — Oel- und Kondensatabscheider mit hohem Abscheidungsgrad für kleine und grosse Luftmengen in Pressluftanlagen verhüten unliebsame Störungen.

**STAG** — Oel- und Kondensatabscheider ist ein Produkt, das sich auf jahrelangen Erfahrungen aufbaut.



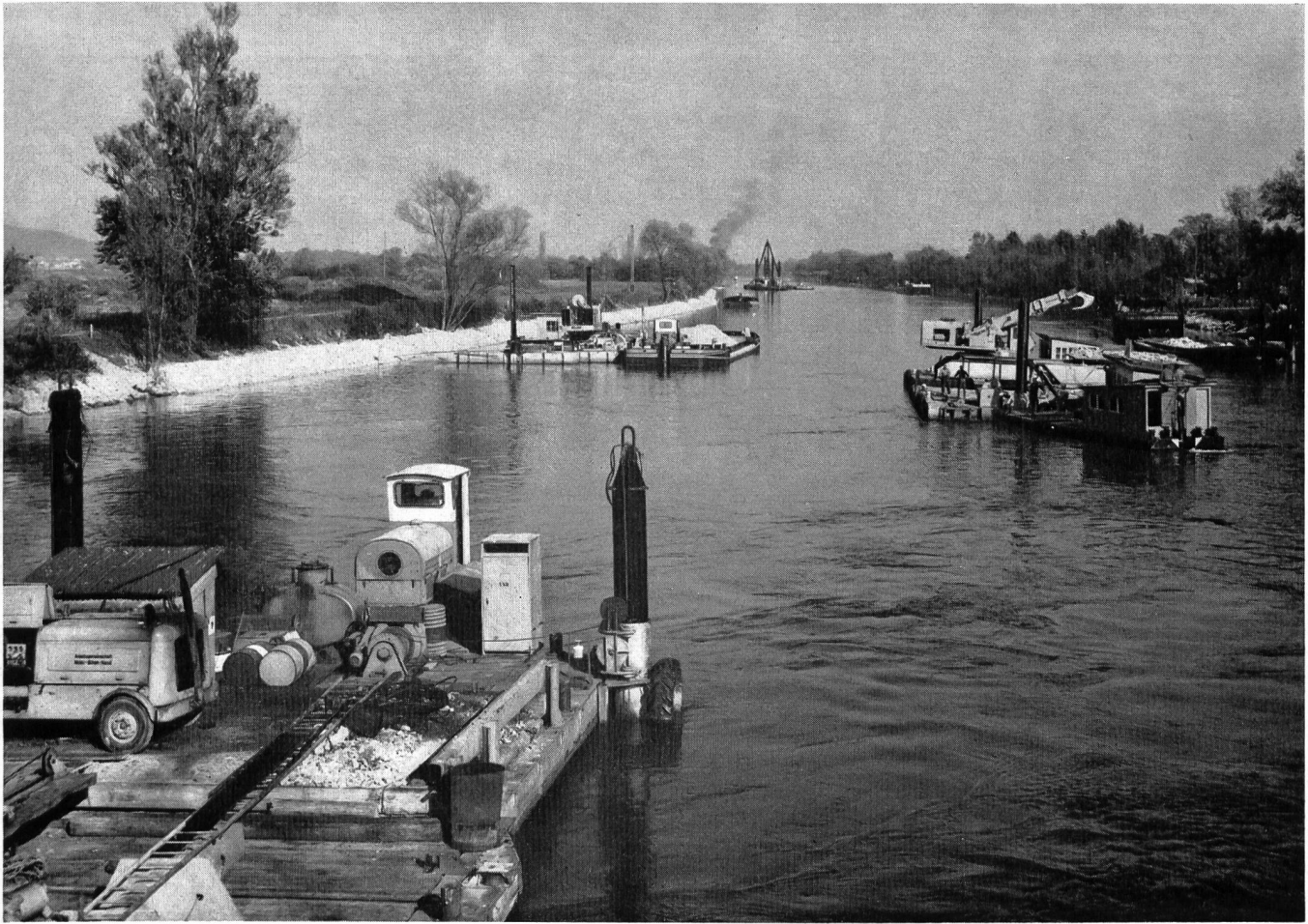
**STAG-Ueberdruckklappen**  
können den Silobesitzer vor Schaden schützen

1. Weil sich bei einem Ueberfüllen des Silos die Klappe öffnet und so ein allfälliges Abheben des Daches verhütet wird.
2. Weil sich bei einem Ueberdruck von 900 mm WS die Klappe öffnet und damit ein weiterer Druckanstieg verunmöglicht wird.
3. Weil sich beim Ueberfüllen des Silos die Klappe öffnet und dadurch der Abluftfilter nicht aufgefüllt werden kann.
4. Weil es immer wieder vorkommt, dass trotz den eingebauten Füllstandskontrollen gleichwohl mehr eingefüllt wird als zulässig wäre, hier spricht die Ueberdruckklappe an und verhütet unnötige Auslagen.

# STAG

Aktiengesellschaft  
7304 Maienfeld

Telefon (085) 91902  
Telex 74269



Schiffs- und Maschineneinsatz im Nidau-Büren-Kanal

Ausführung der Baulose 3+4, Bielersee-Emmemündung  
der 2. Juragewässer-Korrektion

## **ARBEITSGEMEINSCHAFT NIDAU-BÜREN-KANAL**

BLESS BAUUNTERNEHMUNG AG, ZÜRICH + SOLOTHURN

W. J. HELLER AG, BERN

PULFER AG, BERN

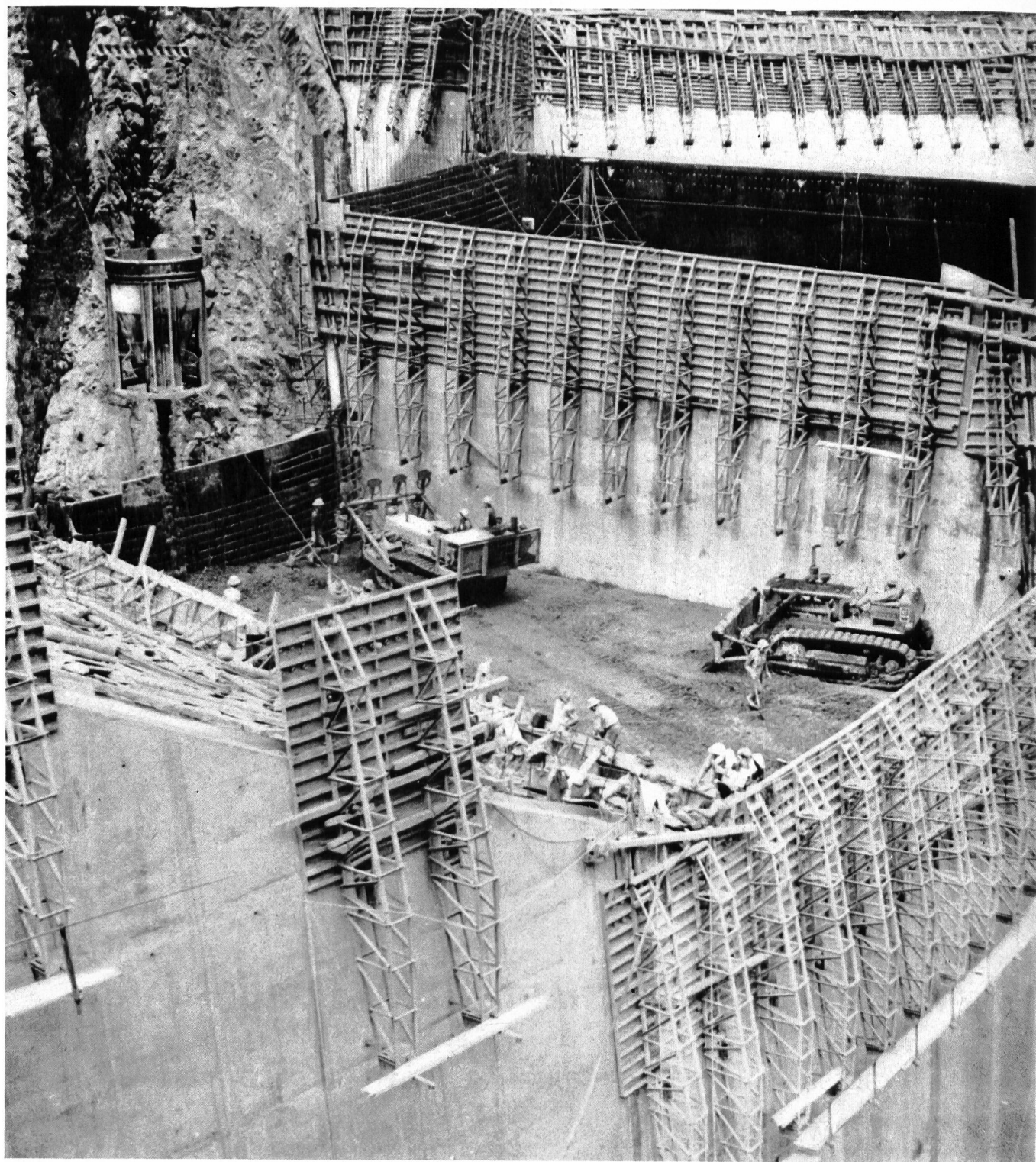
SATEG SA, FRIBOURG

E. BÜHLER, NEUCHATEL

# TACHIEN DAM PROJECT



JOINT VENTURE  
TORNO - KUMAGAI  
FOR TACHIEN



**TAIWAN POWER COMPANY**  
**TAIPEI - REPUBLIC OF CHINA**  
**Dott. Ing. G. TORNO & C. S.p.A.**  
**MILANO - ITALIA**

**KUMAGAI - GUMI Co Ltd.**  
**TOKYO - JAPAN**

Nennen Sie uns Ihre Probleme – wir haben die wirtschaftliche Lösung

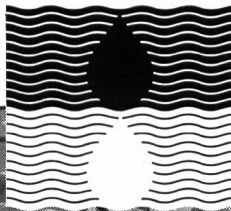
# Wasser- und Abwasser- technik

Unser Lieferprogramm umfaßt im wesentlichen:

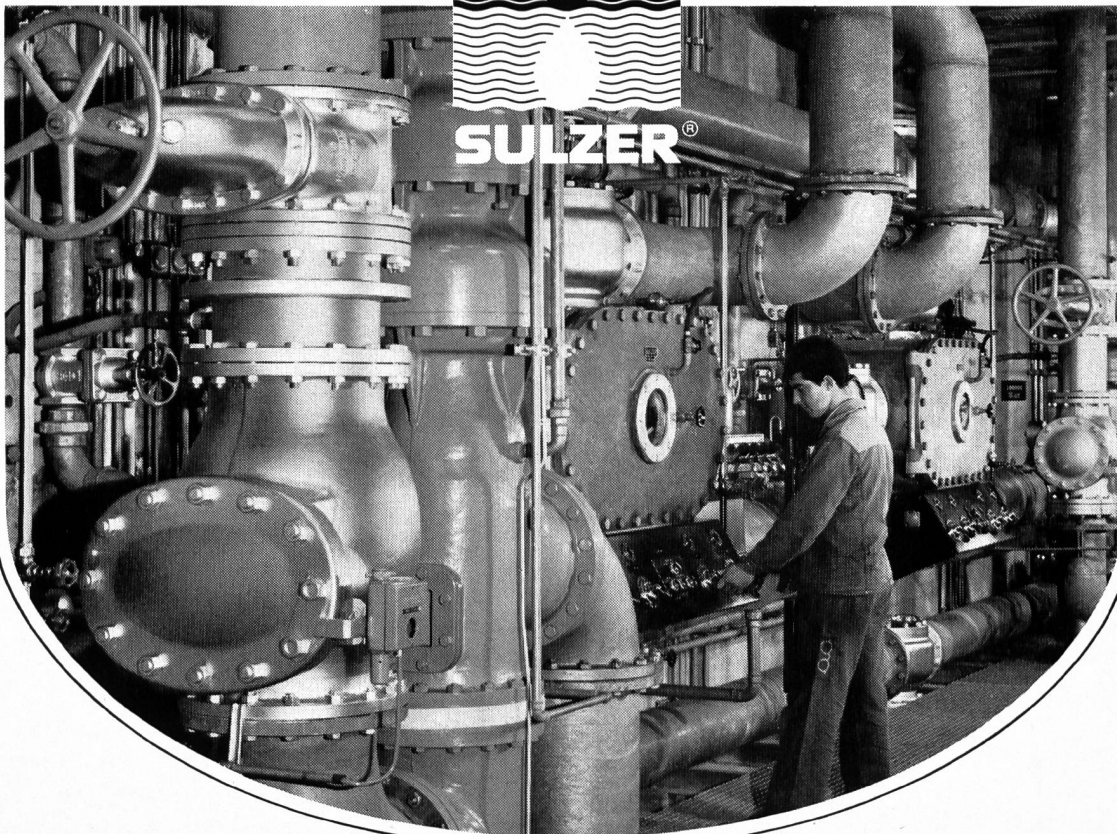
- Wasserwerke für Grund- und Oberflächenwasser
- Kompaktanlagen zur mehrstufigen Wasseraufbereitung
- Wasserkreislauf- und Umwälzanlagen für Industrie-, Kühl- und Badewasser
  - Ionenaustausch-Betriebswasserkreisläufe
  - Kesselspeisewasser-Aufbereitungsanlagen
- Anlagen zur Reinigung industrieller Abwässer mit Rückgewinnung von Wasser und Wertstoffen
- Anlagen für die Entgiftung, Neutralisation und Desinfektion von Industrieabwasser
- Anlagen für die Dekontaminierung radioaktiver Abwässer

*Bild: Rohrkeller der Industriewasser-Aufbereitungsanlage  
Roche Sisseln AG, Sisseln  
Leistung 5400 m<sup>3</sup>/h*

Gebrüder Sulzer, Aktiengesellschaft, 8401 Winterthur, Tel. 052 81 11 22



**SULZER**®



# Dieses Polyäthylen-Hochspannungs- Kabel



erfüllt hochgespannte  
Erwartungen:

es ist ein sehr  
strapazierfähiges  
Leichtgewicht!

Eigenschaften, Anwendung, Vorteile:

- Geringes Gewicht.
- Wenig empfindlich gegen Feuchtigkeit.
- Sehr strapazierfähig.
- Universelle Verwendung bei begrenztem Erd- und Kurzschlussstrom.
- Einfache Montage dank neuen aufsteckbaren Endverschlüssen.
- Als 1-Leiter-Kabel bis 60 kV, als 3-Leiter-Kabel bis 30 kV.
- Spezialausführung: 4-Leiter-Polyäthylen-Stollenkabel bis max. 6 kV für Baustromversorgung.

... Sicherheit aus Brugg!



Kabelwerke Brugg AG  
5200 Brugg  
Telefon 056 41 11 51

Frohe Festtage und ein glückliches Neues Jahr  
Joyeuses Fêtes et meilleurs vœux pour une heureuse Nouvelle Année



Römische Fibel (Bronze mit Knochenscheibchen, grösster Durchmesser 4,2 cm)  
gefunden bei der grossen Militärbrücke im Rondet (Gemeinde Oberwistenlach) bei den  
archäologischen Arbeiten anlässlich der Zweiten Juragewässerkorrektion.