

Objekttyp: **Advertising**

Zeitschrift: **Wasser- und Energiewirtschaft = Cours d'eau et énergie**

Band (Jahr): **66 (1974)**

Heft 3

PDF erstellt am: **22.07.2024**

### **Nutzungsbedingungen**

Die ETH-Bibliothek ist Anbieterin der digitalisierten Zeitschriften. Sie besitzt keine Urheberrechte an den Inhalten der Zeitschriften. Die Rechte liegen in der Regel bei den Herausgebern.

Die auf der Plattform e-periodica veröffentlichten Dokumente stehen für nicht-kommerzielle Zwecke in Lehre und Forschung sowie für die private Nutzung frei zur Verfügung. Einzelne Dateien oder Ausdrucke aus diesem Angebot können zusammen mit diesen Nutzungsbedingungen und den korrekten Herkunftsbezeichnungen weitergegeben werden.

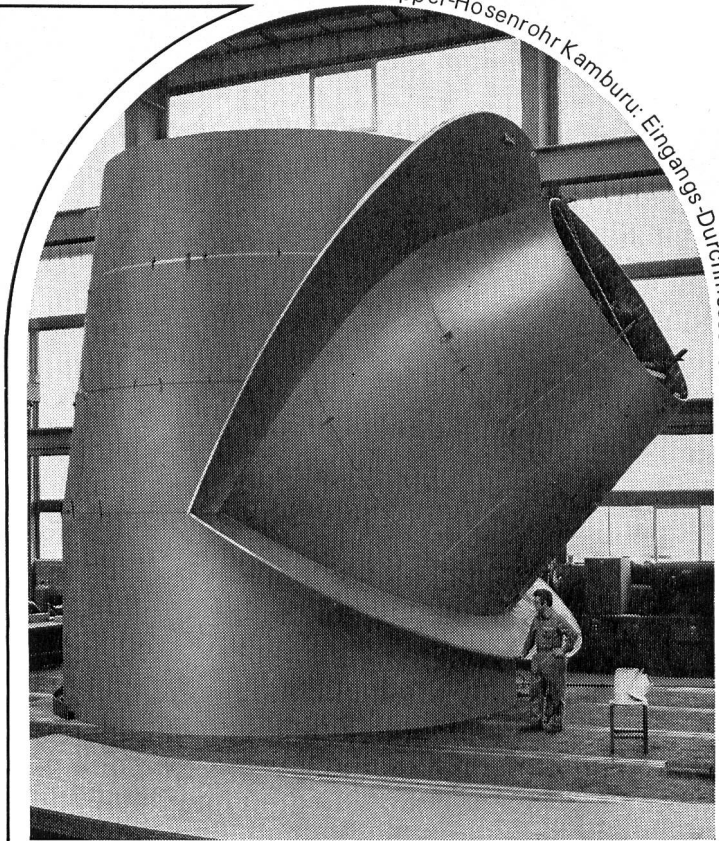
Das Veröffentlichen von Bildern in Print- und Online-Publikationen ist nur mit vorheriger Genehmigung der Rechteinhaber erlaubt. Die systematische Speicherung von Teilen des elektronischen Angebots auf anderen Servern bedarf ebenfalls des schriftlichen Einverständnisses der Rechteinhaber.

### **Haftungsausschluss**

Alle Angaben erfolgen ohne Gewähr für Vollständigkeit oder Richtigkeit. Es wird keine Haftung übernommen für Schäden durch die Verwendung von Informationen aus diesem Online-Angebot oder durch das Fehlen von Informationen. Dies gilt auch für Inhalte Dritter, die über dieses Angebot zugänglich sind.

Afrika braucht Energie.  
Kenia baut  
am Tana River  
den Kamburu-Staudamm.

Am 805km langen  
Tana River errichtet Kenia  
den Kamburu-Stau-  
damm. Der dort entste-  
hende Stausee wird mit  
85m Wasserdruck das  
bisher grösste Wasser-  
kraftwerk der jungen  
Republik betreiben:  
3 Francis-Turbinen mit  
einer ständigen Leistung  
von je 34 MVA.



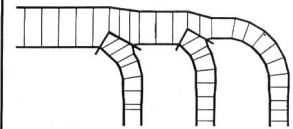
# Hosenrohr Kamburu

Wir haben den stähler-  
nen Teil der Druckleitung  
dazu konstruiert: ein

Doppel-Hosenrohr mit  
einem Eingangs-Durch-  
messer von 6 Metern,  
der sich zu drei Verzwei-  
gungsleitungen von je  
2,70 Meter verjüngt.

Noch rund 390mal so-  
viel Energie wie heute  
lasse sich in Afrika aus  
Wasserkraft gewinnen –

das haben Fachleute  
errechnet. Ein Glück –  
denn Afrika braucht  
Energie. Wir helfen mit,  
sie zu gewinnen.



Auftraggeber:  
Tana River Development  
Company Limited

Beratende Ingenieure:  
Engineer & Power  
Development  
Consultants,  
Sidcup, Kent GB

Tiefbau:  
Arbeitsgemeinschaft  
Züblin, Duisburg  
Zschokke, Genf

**H**osenrohr Kamburu, eine Stahl-Konstruktion von

**ZSCHOKKE  
WARTMANN  
AG**

CH-5200 Brugg  
Telefon 056 42 00 25  
Stahlbau  
Kesselbau  
Apparatebau  
Maschinenbau  
Kläranlagen

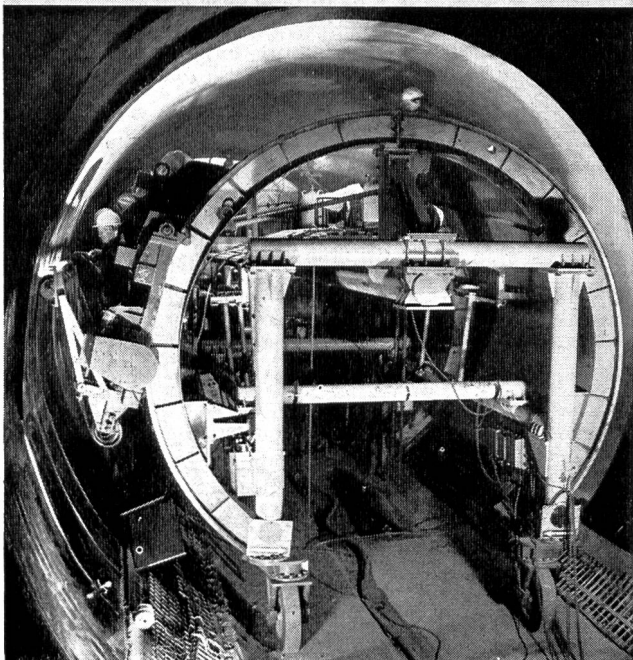
# Tunnelabdichtungen eine Vertrauensarbeit

Die schwierigen, sich immer wieder verändernden Verhältnisse im Tunnelbau, verlangen mehr als nur Vertrauen zum ausführenden Unternehmen — sie verlangen praktische Erfahrung. Viel praktische Erfahrung. Wir können sie vorweisen. Denn dank der stetigen Entwicklung neuer Verarbeitungsverfahren waren wir als Abdichtungs- und Beratungsfirma bei verschiedenen U-Bahn- und Tunnelbauten im In- und Ausland dabei. Bei diesen Arbeiten wurde von unseren Planungsbüros sowie den Abdichtungs-Equipen viel verlangt und geleistet. Die verwendeten Isolier- und Abdichtungsmaterialien hielten den extremen Beanspruchungen stand. Ja, sie übertrafen zum Teil sogar die in sie gesetzten Erwartungen. Deshalb beauftragen Sie für anspruchsvolle Lösungen im Tunnelbau die Spezialfirma mit Referenzen. Unsere Beratung ist kostenlos und unverbindlich.



## ISOMAT-BAU AG

Spezialfirma für sämtliche Abdichtungen  
im Hoch- und Tiefbau  
Jungholzstrasse 43, 8050 Zürich, Telefon 01/50 09 45



# T3

Telesignal T3 dient zur Alarmierung von technischen Störungen in der Energie- und Wasserwirtschaft, bei Kläranlagen, Heizungen, Nachrichtenstationen, Industrieanlagen sowie von Feuer und Einbruch.

Die Übermittlung erfolgt über das öffentliche Telefonnetz, mit voreinstellbarer Pikettstellenwahl, an beliebige Telefonabonnenten.

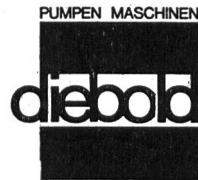
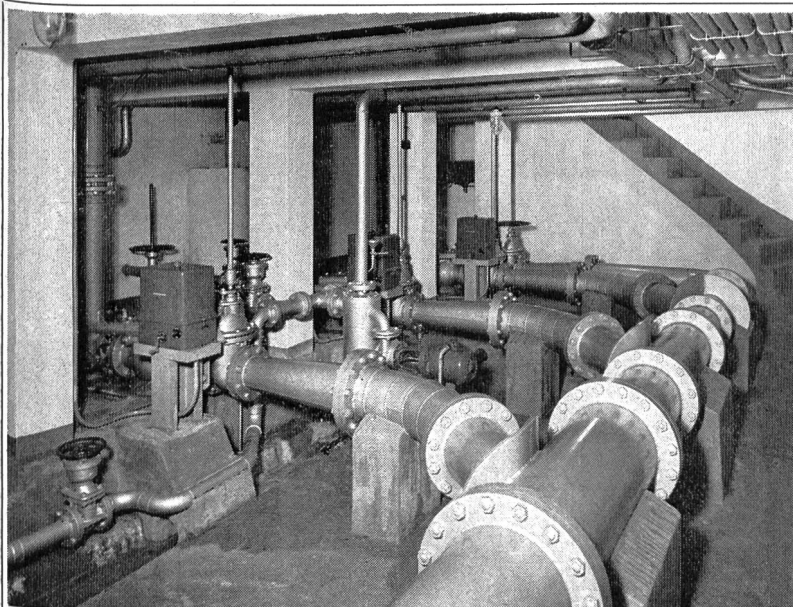
Die Anlage ist Tag und Nacht einsatzbereit.

Mit dem Telesignal T3 können 3 verschiedene Alarme durch entsprechende Töne oder 1 gesprochener Alarm (mit Kassettengerät) an max. 6 Pikettstellen übermittelt werden.

Für grössere Anlagen steht das Telesignal U45 zur Verfügung. Damit können max. 43 Alarme in gesprochener Form an 3 bis 20 Pikettstellen übertragen werden.



Chr. Gfeller AG  
Fabrik für Telefonie  
und Fernwirktechnik  
Tel. 031 55 51 51  
3018 Bern



liefert nicht nur Pumpen für  
Trinkwasser, Brauchwasser,  
Schmutzwasser, Fäkalien usw.,  
**Diebold** baut auch ganze  
Anlagen.

Lassen Sie sich durch  
unsere Spezialisten beraten

**Gebr. Diebold AG Pumpenbau CH-5400 Baden**

Telefon (056) 2 56 77

# BKW

**Seit mehr als 75 Jahren Sicherstellung  
der Stromversorgung im  
Dienste der bernischen Volkswirtschaft!**

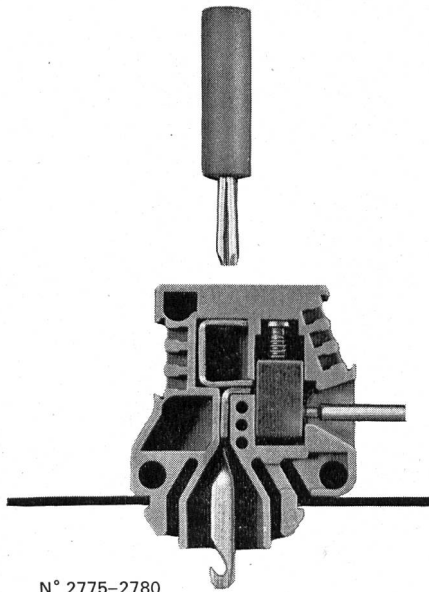
Wir versorgen direkt und über Wiederverkäufergemeinden und -genossenschaften rund 750 000 Einwohner des Kantons Bern und beliefern ausserdem über fremde Elektrizitätswerke innerhalb und ausserhalb des Kantons weitere 200 000 Personen. Unsere Gesellschaft steht somit im Dienste von 950 000 Menschen sowie der in ihrem Lebensraum tätigen Industrie-, Gewerbe-, Landwirtschafts- und privaten Verkehrsbetriebe.

**Totaler Energieabsatz 1973:  
rund 6,2 Milliarden Kilowattstunden**



**Bernische  
Kraftwerke AG**

# Apparate-Einbauklemme



N° 2775-2780

In Blechgehäuse oder Montageplatten.  
Isolierkörper aus Polyamid 6.6  
Unzerbrechlich, tropensicher und selbstlöschend.  
Klemmenkörper aus Messing vernickelt.  
Schrauben aus rostfreiem Stahl, unverlierbar.  
Klemme bis 2,5 mm<sup>2</sup> mit Buchse für Prüfstecker 2,3 mm  $\phi$ .  
Fahne geeignet für Lötanschlüsse,  
sowie für Flachstecker 2,8 x 0,8 mm oder 4,8 x 0,8 mm.  
Gute Beschriftungsmöglichkeit.



SEV geprüft  
2,5 mm<sup>2</sup> 380 Volt

Verlangen Sie Unterlagen und Preisofferten  
mit genauer Mass-Skizze



## OSKAR WOERTZ BASEL

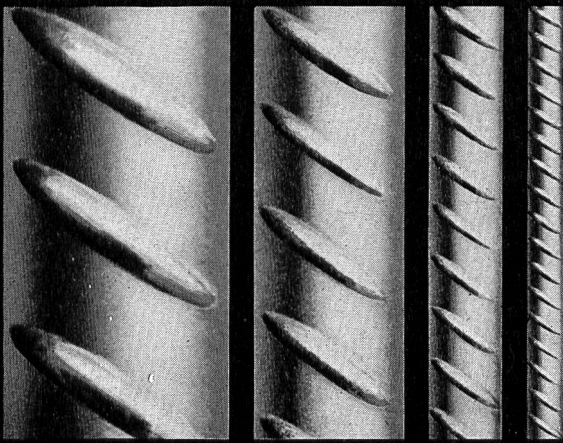
Fabrik elektrotechnischer Artikel  
Eulerstrasse 55, CH-4002 Basel,  $\phi$  061-23 45 30, Telex 63 179

Seit Jahren sind die bautechnischen Vorteile von BOX  $\phi$  ULTRA bestens bekannt und unbestritten: Optimaler Verbund, Schweissbarkeit ohne Festigkeitseinbusse, höchste Brandsicherheit, grosse Materialzähigkeit und höchste Festigkeit.

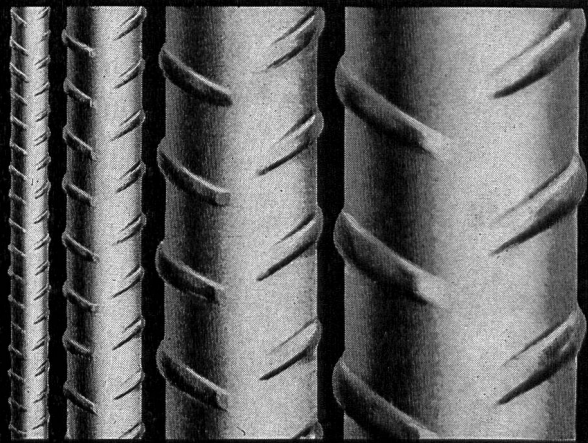
## BOX $\phi$ ULTRA

Monteforno-Ingenieure entwickeln weiter: BOX  $\phi$  ULTRA erfüllt heute nicht nur alle Erfordernisse der SIA-Normen, sondern erlaubt bei gleichem Preis dank höchster Festigkeit wirtschaftlichere Konstruktionen bei grösserer Sicherheit.

## MONTEFORNO



P. Bloch

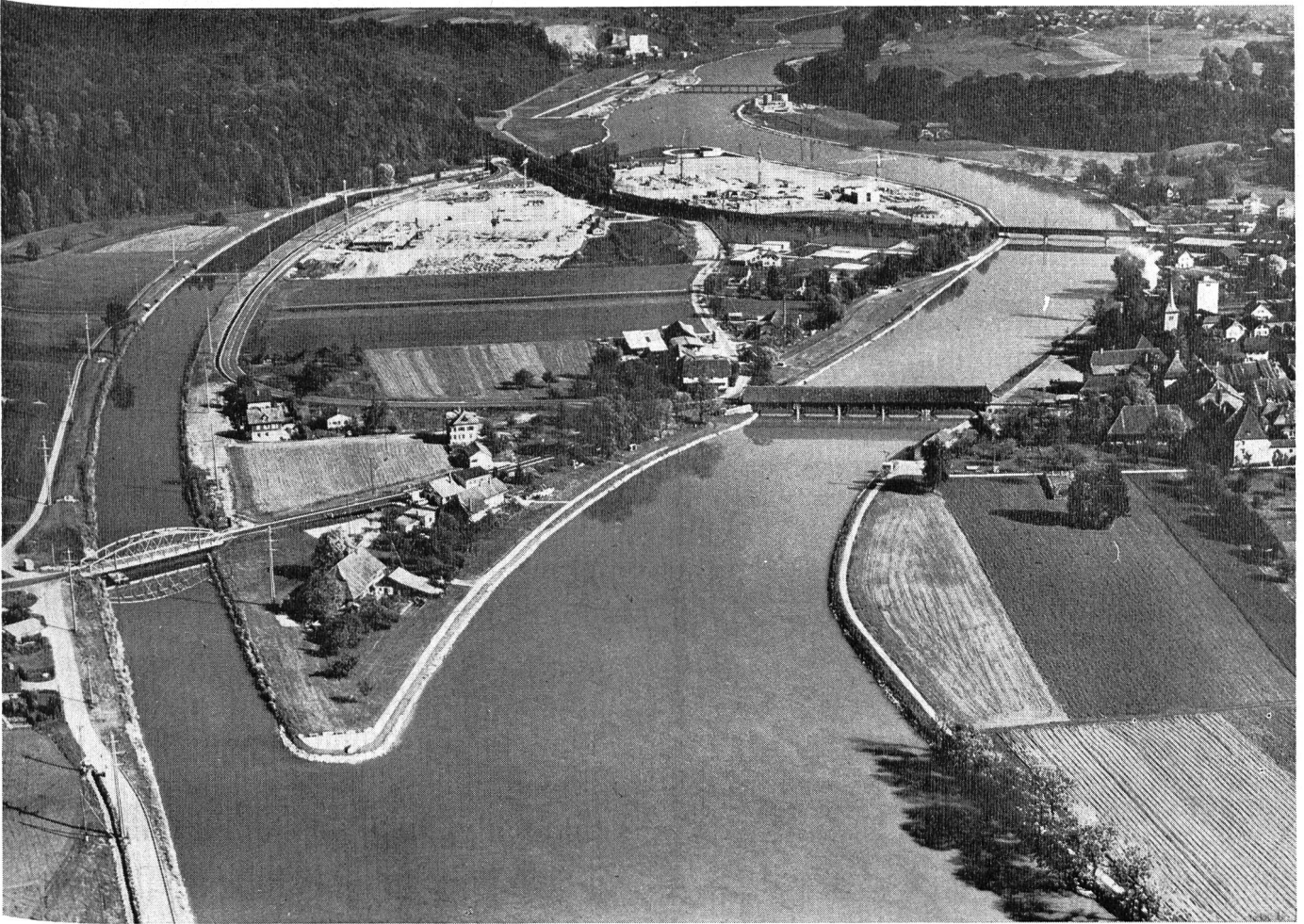


Monteforno, Stahl- und Walzwerke AG

Bodio/TI



Kraftwerk Bannwil  
Neue Ufergestaltung Wangen a/Aare



**Strassenbau Tiefbau Tunnelbau Hochbau**

Bern Biberist Freiburg Lausanne Sitten Neuenburg Biasca

**PASSIVOL**

**höchste  
Sicherheit**

**gegen Ölschäden**

**durch Schutzanstrich  
Ihrer Tanklager-Schutzbauten mit PASSIVOL.**

**Im Interesse des Gewässerschutzes und Ihrer  
gesetzlichen  
Haftpflicht!**

11/45  
EIDGENÖSSISCHES DEPARTEMENT DES INNERN  
DEPARTEMENT FEDERAL DE L'INTERIEUR  
DIPARTIMENTO FEDERALE DELL'INTERNO  
3003 Bern, den 20. November 1969

18. November 1969  
Firma  
INERTOL AG  
Bautenschutzchemie  
8400 Winterthur

RAOS-Nr. 04.03.69  
für den Betonanstrich "PASSIVOL"

**Endgültiger Ausweis**

**Auftragsteller:** INERTOL AG, 8400 Winterthur  
**Verwendung:** Auskleidung von Schutzbauwerken aus Stahlbeton  
in Bewehrungslehren nach Anlage Nr. 7 der Techn.-  
schen Tankvorschriften (TTV) vom 27. Dezember 1967

Sehr geehrte Herren,  
Mit Ihrem Schreiben vom 10. September 1968 haben Sie das Eidg.  
Amt für Gewässerschutz ersucht, Ihren Betonanstrich "PASSIVOL"  
gemäss Anhang Nr. 7 der TTV anzuerkennen.  
Über dieses Produkt bestehen folgende EMPA-Atteste:  
Nr. 48443 vom 4. April 1967  
Nr. 48443/1 vom 12. Juni 1968  
Die Überprüfungen haben ergeben, dass dieses Produkt den Anforderungen der TTV genügt. Gestützt auf diese Ergebnisse erhalten Sie  
den endgültigen **Ausweis** RAOS-Nr. 04.03.69  
für den **elastischen Betonanstrich "PASSIVOL"**  
nach Anlage Nr. 7 der TTV.  
Dieser Ausweis ersetzt den provisorischen Ausweis vom 19. Februar  
1969.

**Bedingungen und Auflagen:**  
1. Der endgültige Ausweis gilt nur für das von der EMPA geprüfte  
Produkt (Zusammensetzungen, Eigenschaften, Anwendungen usw.).  
2. Es sind die in Anhang Nr. 7 geforderten Schichtdicken einzu-  
halten.

PASSIVOL-Oelschutz-  
dispersion ist EMPA-  
geprüft und vom Eidg.  
Amt für Gewässerschutz  
gemäss Anhang 7 der  
Techn. Vorschriften  
anerkannt.

PASSIVOL-Oelschutz-  
dispersion ist eine  
lösungsmittelfreie, leicht  
zu verarbeitende Kunst-  
harzdispersion für  
Beton- und Putzflächen  
in Schutzbauwerken.

Dank unserer weltweiten  
Oelschutz-Erfahrung  
und dank überragender  
Qualität ist PASSIVOL  
einer der meistver-  
langten Schutzanstriche  
geworden.  
Wenn Sie sich für  
Anstrich- und Beschich-  
tungs-Aufbau, Verarbei-

tung, Materialbedarf  
usw. interessieren, ver-  
langen Sie bitte unsere  
techn. Merkblätter.

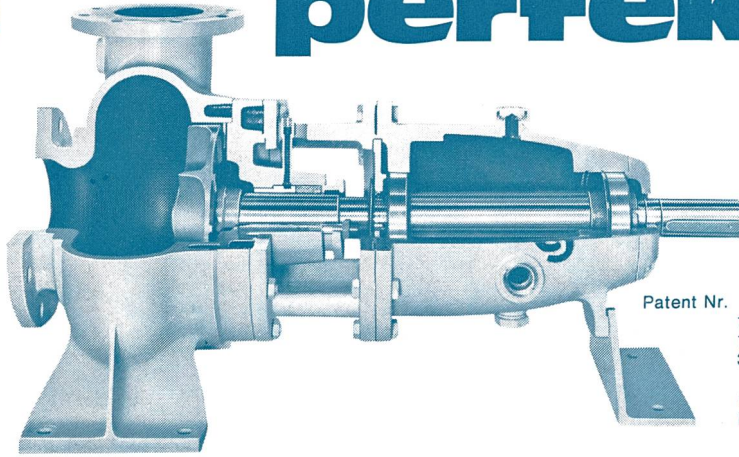
Profitieren auch Sie von  
unserer Erfahrung!  
Unsere Berater stehen  
Ihnen gerne zur Ver-  
fügung.

**INERTOL**

**Bautenschutzchemie  
Techn. Beratungsdienst  
8411 Winterthur Tösstalstrasse 62  
Tel. 052 - 29 33 21**

**INERTOL AG**

**Wir begreifen alle,  
die versucht haben,  
die perfekte**



Patent Nr. 390'687 Schweiz  
1'240'404 BRD  
1'316'257 Frankreich  
3'171'357 USA  
661'998 Japan  
sowie Patente  
in 30 weiteren Ländern.

**nachzuzahlen.**

(Damit haben sie bewiesen, wie richtig das Prinzip der unverstopfbaren TURO-Pumpe ist.)

**Und wir stellen fest,  
dass es keinem so  
recht gelungen ist.**

(Damit haben wir bewiesen, wie vollkommen die Konstruktion der unverstopfbaren TURO-Pumpe ist.)

TURO-Pumpen sind optimal betriebssicher, praktisch wartungsfrei und für eine überdurchschnittlich lange Lebensdauer gebaut.

Das erklärt, warum sich TURO-Pumpen letztlich als so preisgünstig erweisen.

Das vollständige Lieferprogramm von horizontal, vertikal, trocken oder nass aufstellbaren TURO-Pumpen im Baukasten-System ergibt eine universelle Anwendbarkeit.

TURO – der Weltbegriff für unverstopfbare, universell anwendbare Pumpen. Verlangen Sie die Dokumentation!

Emile Egger & Cie AG, Pumpenbau und Maschinenfabrik  
2088 Cressier NE/Schweiz, Telefon 038 47 12 17, Telex 35 207

**TURO<sup>®</sup>**  **EGGER**



---

# Schwerlastkrane BRUN



Nicht alle innerbetrieblichen Transportprobleme können durch Einsatz von Standardkranen gelöst werden. Hiefür baut BRUN seine Schwerlastkrane mit Windwerkkatzen. Die Hub-, Katz- und Kranfahrgeschwindigkeiten sowie die nötige Tragkraft können vom Kunden gewählt werden.

Tragkraft: bis 300 t

brun

Brun + Cie AG 6244 Nebikon LU Tel. 062 861612

---