

Objekttyp: **Advertising**

Zeitschrift: **Wasser Energie Luft = Eau énergie air = Acqua energia aria**

Band (Jahr): **68 (1976)**

Heft 2-3

PDF erstellt am: **21.07.2024**

Nutzungsbedingungen

Die ETH-Bibliothek ist Anbieterin der digitalisierten Zeitschriften. Sie besitzt keine Urheberrechte an den Inhalten der Zeitschriften. Die Rechte liegen in der Regel bei den Herausgebern.

Die auf der Plattform e-periodica veröffentlichten Dokumente stehen für nicht-kommerzielle Zwecke in Lehre und Forschung sowie für die private Nutzung frei zur Verfügung. Einzelne Dateien oder Ausdrucke aus diesem Angebot können zusammen mit diesen Nutzungsbedingungen und den korrekten Herkunftsbezeichnungen weitergegeben werden.

Das Veröffentlichen von Bildern in Print- und Online-Publikationen ist nur mit vorheriger Genehmigung der Rechteinhaber erlaubt. Die systematische Speicherung von Teilen des elektronischen Angebots auf anderen Servern bedarf ebenfalls des schriftlichen Einverständnisses der Rechteinhaber.

Haftungsausschluss

Alle Angaben erfolgen ohne Gewähr für Vollständigkeit oder Richtigkeit. Es wird keine Haftung übernommen für Schäden durch die Verwendung von Informationen aus diesem Online-Angebot oder durch das Fehlen von Informationen. Dies gilt auch für Inhalte Dritter, die über dieses Angebot zugänglich sind.

Praestol[®]-Marken

Organische, synthetische Polymere,
Hilfsmittel für die Klärung und Entwässerung
von Trüben und Schlämmen

PRAESTOL-Marken bieten wirtschaftliche Lösungen bei der mechanischen Entwässerung von Klärschlämmen mittels Zentrifugen, Siebandpressen oder Filtern verschiedenster Bauart.

Erst mit dem Einsatz von PRAESTOL-Marken wird es möglich, mit wirtschaftlich vertretbarem Aufwand aus einem Schlamm ein feststoffreies Wasser abzutrennen, denn PRAESTOL-Marken

- beschleunigen Klär- und Absetzprozesse
- erhöhen dadurch die Kapazität entsprechender Anlagen
- ermöglichen moderne Verfahren der maschinellen Entwässerung von Schlämmen bei verbessertem Abscheidegrad
- verbessern so die Gesamtleistung und damit die Wirtschaftlichkeit von Anlagen, die der Wasseraufbereitung dienen.

Neue kationische PRAESTOL-Marken werden nun auch in flüssiger Form geliefert; das vereinfacht die Dosierung erheblich, vermindert die Investitionen für Löseanlagen und erleichtert die Überwachung.

FASIMEX AG.

Tel. 071/24 68 65 9008 St. Gallen



Chemische Fabrik Stockhausen & Cie.
D-415 Krefeld 1 · Postfach 570

SONDERPUBLIKATION SWV / PUBLICATION SPECIALE ASAE

Speicherseen der Alpen / Bassins d'accumulation des Alpes

Sonderheft Wasser- und Energiewirtschaft/WEW Nr. 9 1970: H. Link, Speicherseen der Ostalpen, Speicherseen der Westalpen. Einzelbeschreibungen und Tabellen der rund 320 Speicherseen in den Alpen; 70 ein- oder mehrfarbige Abbildungen, 120 Textseiten zweisprachig deutsch und französisch, mit Uebersichtskarte 1:1 000 000 als Beilage

Reduzierter Preis Fr. 17.—, ab 10 Exemplaren Fr. 12.—.

Swiss Dam Technique / Schweizerische Talsperrentechnik / Technique Suisse des Barrages

Verbandsschrift SWV No 42
Publication ASAE

Inhaltsverzeichnis / Sommaire:

Geleitwort (Prof. G. Schnitter/ETH, Präsident des Schweizerischen Nationalkomitees für Grosse Talsperren); Einleitung (Schweizerischer Wasserwirtschaftsverband); Ausführung der Gründung von Stauwerken und Fangdämmen durch schweizerische Spezialunternehmungen; Entwicklungstendenzen im Bau von Grundablass- und Ueberlauf-Schützen; Zementtransporte im Kraftwerkbau; Die Staumauer Gebidem des Kraftwerks Bitsch; Staumauer zum Hochwasserschutz eines Alpentales; Die Bogenstaumauer Punt dal Gall der Engadiner Kraftwerke; Die Bogenstaumauer Emosson; Schweizerische Mitwirkung beim Talsperrenbau auf der Iberischen Halbinsel; Rastane-Damm in Syrien / Baumethoden und Verhalten des Dammes nach Fertigstellung; Talsperren in Nordafrika; Regularisationsstudie für den Senegal-Fluss; Zwei Flusskraftwerke in Brasilien; Die Dämme Sheque und Huinco in Peru; Der Staudamm Tinajones in Peru.

162 Textseiten (englisch/deutsch/französisch) und 2 Falblätter auf Kunstdruckpapier mit rund 120 zum Teil mehrfarbigen Abbildungen, in Spezialumschlag.

Reduzierter Preis Fr. 8.—, ab 10 Exemplaren Fr. 6.—.

Zu richten an Schweizerischen Wasserwirtschaftsverband
Rütistrasse 3A, 5401 Baden, Telefon 056/22 50 69, Postcheckkonto 80 - 1846



GEGR.
1938

WEIGEL-Kompensatoren

für alle Industriezweige, aus Fluß- und Edelstahl, in verschiedensten Ausführungen, als **Axial-Dehnungs-**ausgleicher und **Gelenk-Kompensatoren**

WEIGEL & CO. 5904 EISERFELD

Rohrleitungs- und Apparatebau
Postfach 67 · Telefon: Siegen (0271) 383911 · Fernschreiber: 0872791

Generalvertretung für die ganze Schweiz:

WASPEBA AG, 4051 Basel

Eisen und Metalle (Abt. KK)
Mostackerstrasse 16
Telefon 061/25 92 77, Telex 63 401 waba ch.

Das Programm mit der Meßtechnik von morgen

Meßumformer:
Mehr als 50 verschiedene.
Für Strom, Spannung, Fre-
quenz, Leistung und Lei-
stungsfaktor. Als Aufbaue-
räte. In 19"-Einschubtechnik.

**Anzeigergeräte und
Grenzsignalgeber:**
Mehr als 60 verschiedene:
Mit 90°, 180°- und 240°-Ska-
len. In allen gängigen Einbau-
maßen. Als stapelbares Flach-
profilinstrument für vertikalen
und horizontalen Einbau.

**Meßgeräte für die Energie-
erzeugung und -verteilung.**
Ein praxissgerechtes, um-
fassendes Programm für die
Energieversorgung.
Für Kraftwerke und Schalt-
warten.
Die richtigen Geräte für
spezielle Einsatzgebiete.

Schreiber:
Linienschreiber, Punktschrei-
ber, in Ein- oder Mehrkanal-
ausführung. Mehrfarben-
schreiber.
Viele Meßbereiche, Schreib-
breiten, Vorschubgeschwin-
digkeiten, unterschiedliche
Größen.
Tinten-, Wachs- und
Lichtstrahlregistrierung.

BBC METRAWATT

Fordern Sie unsere Informa-
tion oder eine Beratung an.



AG FÜR MESSAPPARATE

3013 Bern • Schläflistrasse 17 • Tel. 031-42 15 06

Umwelt- und Gewässer- schutz

Die Phosphat- Elimination in Kläranlagen

COLASIT
konzipiert, liefert und montiert
schlüsselfertige Anlagen für die
3. Reinigungsstufe in Kläranlagen:
- Fällmitteltanks druckgeprüft
- Dosierpumpen
- Steuerungen
- Leitungen und Armaturen
- Beschichtung von Auffang-
wannen, Becken usw.

Unser technischer Dienst berät
Sie gerne bei der Projektierung
der 3. Reinigungsstufe



COLASIT AG
Kunststoff-Apparatebau
3752 Wimmis (Schweiz)
Telefon 033 - 57 19 44
Telex 32 887

Ein Buch, auf das die Fachwelt gewartet hat, im



- Fachverlag

Regenüberlauf- und Regenrückhaltebecken

Von J. Koral, dipl. Ing., Zürich, und
A. C. Saatci, dipl. Ing., Winterthur

Zweite, wesentlich erweiterte Auflage

Nachdem die erste Auflage dieses Werkes in weniger als einem
Jahr vergriffen war, ist soeben eine neue, wesentlich erwei-
terte Auflage dieses für jeden Abwasserfachmann unentbehr-
lich gewordenen Fachbuches erschienen.

AUS DEM INHALT:

Regenüberlaufbecken

Fang-, Durchlauf- und Verbundbecken (kombiniertes Fang- und Durchlauf-
becken): Funktion, Bemessung, Anwendung. *Reinigung der Becken*: Abspritzen
mit normalem bzw. erhöhtem Wasserdruck (Diagramm der wirksamen
Spritzweiten), Längsspülung mit Abwasser, Spülkippe usw. *Selbstreinigen-
de Beckentypen*: Schlangenrinne (Anordnung, Betriebserfahrungen, Bemessungs-
grundsätze, Rinnen mit variabler seitlicher Neigung). Runde bzw.
achteckige Becken mit tangentialen Einlauf und zentralem Ablauf. *Durch-
lauf- und Verbundbecken* ohne vorgeschaltete Entlastung. *Bestandteile*
der Regenüberlaufbecken, wie Einläufe, Tauchwand, Ablaufrinne usw.
Drosselung und Steuerung des Ablaufs zur Kläranlage: Drosselstrecke mit
Drosselblende, selbstreinigende Drosselöffnungen, Wirbelkammern, Steuer-
ungen.

Regenrückhaltebecken

Bemessung, Anordnung, Beispiele. Anwendung und Anordnung im Kanalnetz.
Bemessung mit Berechnungsbeispielen: *Graphische Methode*. Diagramm zur
genauen Ermittlung der Regenrückhaltevolumina gemäss W. Munz. Diagramm

zur groben Ermittlung der Regenrückhaltevolumina (Mittelwerte für die
Schweiz). Beispiele. Hinweise für die Projektierung von Ölabscheidern
in Meteorkanalisationen.

Anhang: Bemessung der Regenüberlaufbecken nach W. Munz

Bemessung von Hochwasserentlastungen unter Berücksichtigung der Fliesszeit,
des Stapelvolumens im Kanal, der Vorfluterhältnisse usw. Berechnung des
erforderlichen gesamten Stapelvolumens. Bemessung von Fang-,
Durchlauf- und Verbundbecken unter Berücksichtigung des Ablaufs zur
Kläranlage, der Fliesszeit, der Vorfluterhältnisse, des Kanalnetzes
usw. Voraussetzungen für das Fangen des ersten Schmutzstosses. Hinweise
für hintereinandergeschaltete Becken. Berechnungsbeispiele. Tabellarisch
zusammengestellte Fang-, Klär- und Gesamtvolumina. Verbundbecken,
d.h. kombinierte Fang- und Durchlaufbecken. Beckenreinigung, insbeson-
dere von einer Stelle aus, Spülkippe.

Regenüberlauf- und Regenrückhaltebecken. Von J. Koral und
A. C. Saatci. Zweite, wesentlich erweiterte Auflage. Format
A 5, 60 Abb., 10 Tabellen, 152 Seiten. Au (Zürich) 1976,
WEMA - Fachverlag. Preis kart. Fr./DM 48.--.

Bestellschein

An den

WEMA - Fachverlag, Postfach 51, CH-8804 Au

Ich/Wir bestelle(n) hiermit ... Exemplar(e)

Regenüberlauf- und Regenrückhaltebecken

zum Preise von Fr./DM 48.-- zuzüglich Porto und Verpackung.

Firma/Name: _____

Strasse: _____

PLZ/Ort: _____

Datum: _____

Stempel/Unterschrift: _____

Bitte mit Schreibmaschine oder Blockschrift ausfüllen und an den Verlag
einsenden

● mehr Inhalt ● mehr Reichweite ● mehr Werbekraft

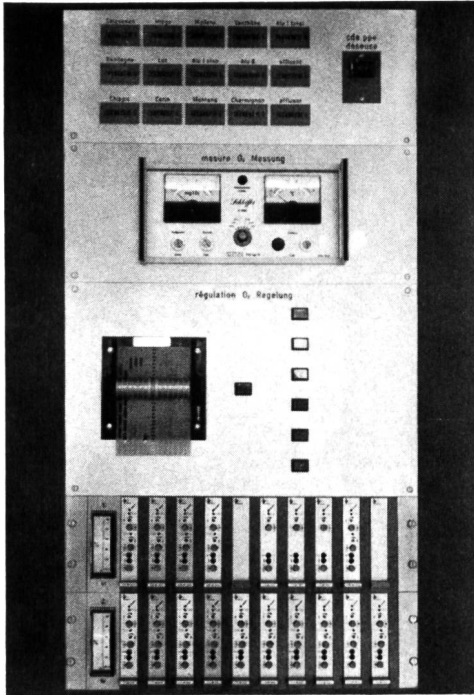
wasser
energie
eau
énergie
air **luft**

Das Verbandsorgan des Schweiz. Wasserwirtschaftsverbandes
(SWV) und der Schweiz. Vereinigung für Gewässerschutz und
Lufthygiene (VGL) bietet seinen Inserenten seit dem 1. Januar
1976 noch mehr Vorteile:

- Erweiterte Thematik (Gewässer- und Umweltschutz)!
- Erhöhte Auflage (Steigerung um 28 %)!
- Erweiterter Leserkreis (VGL-Mitglieder)!
- Unveränderter Insertionspreis!

Deshalb gehört die WEL jetzt erst recht in Ihr Werbebudget!

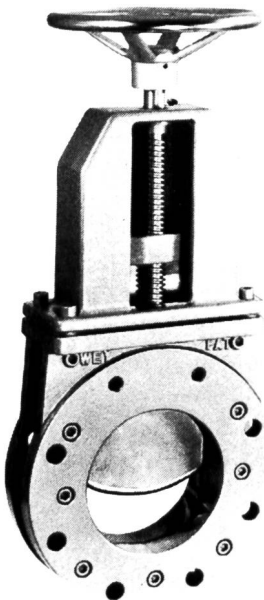
Verlangen Sie die Dokumentation 1976 bei: **IVA AG**, Postfach, 8035 Zürich, Tel. 01/269740



Abwasserreinigungsanlagen

Ein komplettes Lieferprogramm an Mess- und Überwachungsanlagen in 19" Rack-Ausführung.

Durchfluss — Druck — Niveau — Temperatur — pH — Sauerstoff — Methan — Pumpensteuerung — Belüftung — Alarm



Schieber Patent WEY

- Normschützen für Kläranlagen
- Absperr- und Regulierklappen
- Automatische Niveauregler
- Automatische Druckregler
- Druckschlag-Verhinderungsklappen
- Rückschlagklappen

SISTAG

Maschinenfabrik
Sidler Stalder AG
6274 Eschenbach LU
Telefon 041 89 18 75

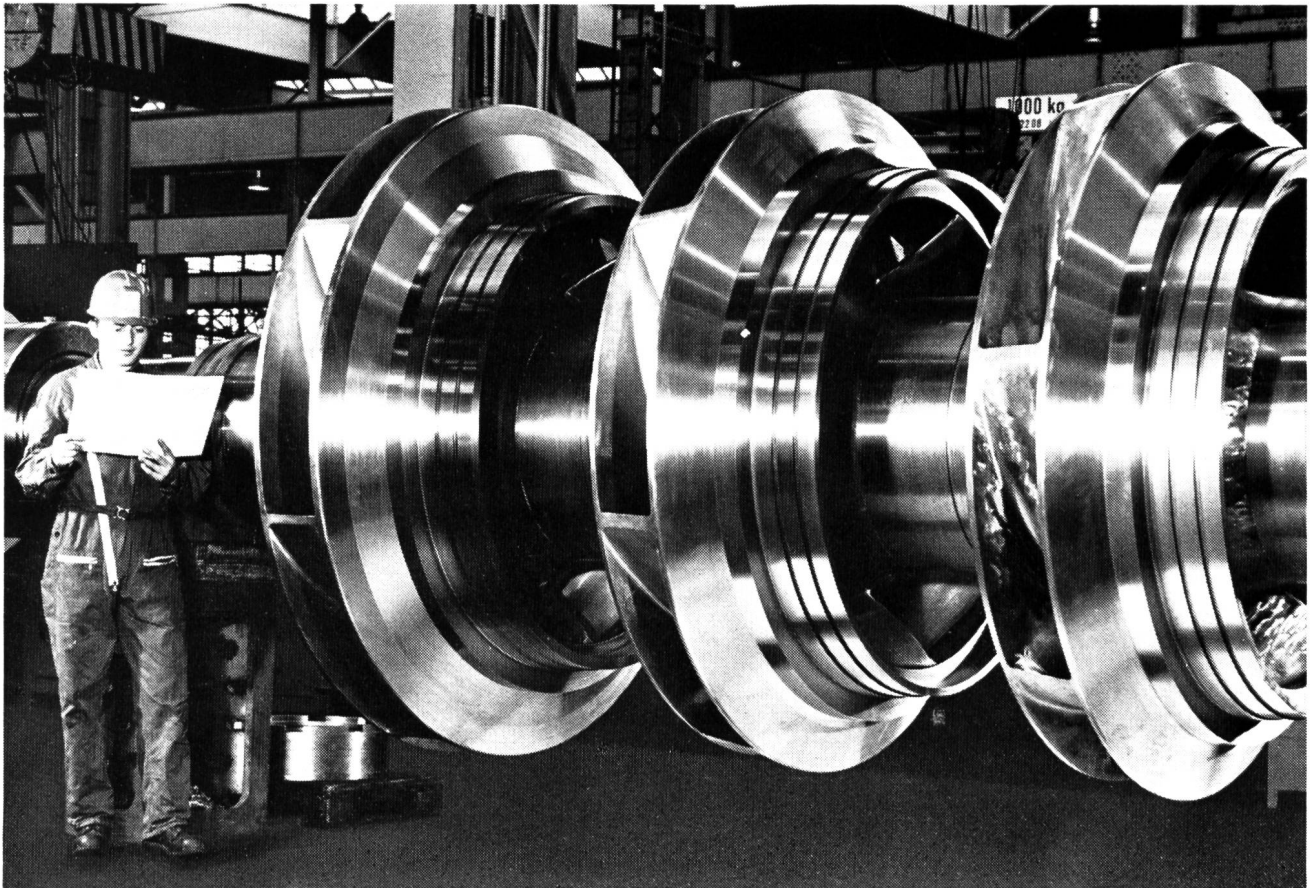
Trummer

Für Förderflüssigkeiten aller Art.
Geschlossenes Förderrohr.
Verlustlose Förderleistung.
Kein Verklemsarm durch Festkörper.
Verlangen Sie Prospekte!

Schneckenrohrpumpe

Maschinenfabrik
Trummer + Co.
CH-3714 Frutigen
033/71 24 24

Sulzer-Escher Wyss- Speicherpumpen und Pumpturbinen



Zwei Speicherpumpen
für das Kraftwerk Châteland,
Schweiz. Zusammenbau
des Pumpenrotors.
Förderhöhe 274 bis 447 m,
Leistung 35 817 bis 37 188 kW,
Drehzahl 600 U/min.

Neuere Aufträge für Speicherpumpen und Pumpturbinen:

72.02-3

Speicherpumpen:			Pumpturbinen:		
	kW	m		kW	m
Roncovalgrandel*	4 x 92 086	757,5	Rönkhausen I D	1 x 66 200	282
Montamara E	2 x 46 700	654,6	Rönkhausen II D	1 x 54 100	281
Veytaux CH	2 x 60 470	875,5	Bolarque E	4 x 52 200	283,6
Etzel CH	1 x 21 428	497	Brasimone I*	2 x 150 300	385,9
San Fiorano I	2 x 105 800	1438,6	Vianden 10 D**	1 x 215 000	294,7
Waldeck II D	2 x 234 000	343,4	Taloro I*	3 x 86 600	319,4
Mapragg CH	3 x 53 100	486,7	Conso E	3 x 70 500	235,5
Grimsel II-Ost CH	4 x 91 800	460	La Plate-Taille B	4 x 35 000	48
			Chiotas I	1 x 152 600	1070

* in Zusammenarbeit mit Riva

** in Zusammenarbeit mit Voith

ESCHER WYSS®



**Konzern-
gesellschaften**

Escher Wyss GmbH
D-7980 Ravensburg Deutschland
Telefon 0751 831

Bell Maschinenfabrik AG
CH-6010 Kriens Schweiz
Telefon 041 40 55 66

Escher Wyss AG
CH-8023 Zürich Schweiz
Telefon 01 44 44 51

De Pretto - Escher Wyss S. p. A.
I-36015 Schio (Vicenza) Italia
Telefon 0445 2 70 00

Sulzer Hermanos - Escher Wyss SA
E-Madrid 14 España
Telefon 279 84 00



Lizenznehmer: Maschinenfabrik Andritz AG, A-8045 Graz-Andritz Österreich Telefon 03122 61580
Sociedad Española de Construcciones Babcock & Wilcox C.A., E-Bilbao España Telefon 41 57 00
Ateliers de Constructions Electriques de Charleroi SA, B-Charleroi Belgique Telefon 07 36 20 20
B.V.S. SA, F-38 Grenoble Telefon 76 96 26 18 Waagner-Biro AG, A-8021 Graz Telefon 03122 51 651
COMETNA Companhia Metalurgica Nacional Sãrl, Apartado 2402, P-Lisboa/Portugal,
Telefon 00351 19 32 00 11

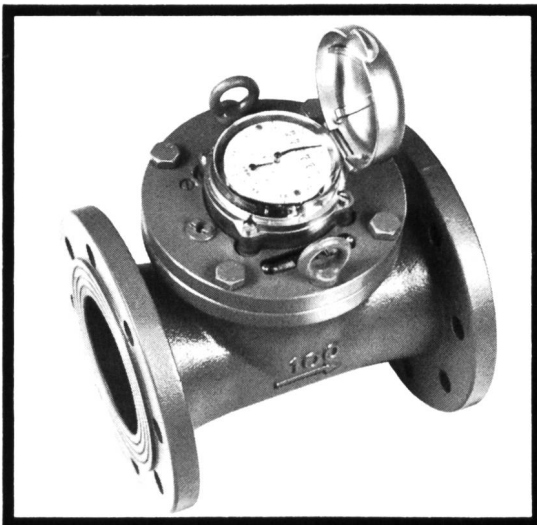
Die neuen Grosswasserzähler der WFA



Zähler mit senkrechtem, speziellem Lamellen-Flügelrad.
Daher sehr gute Messresultate bei kleiner Belastung.
Waagrecht Einbau, herausnehmbarer Messeinsatz.

Nennweiten 50, 65, 80, 100 und 150 mm.

Verwendung: Grossabnehmer mit stark schwankendem Wasserverbrauch, wie Hotels, Spitäler, Industriebetriebe usw.



Gleicher Messeinsatz für Nennweiten 50, 65, 80, 100 und 125 mm.

Zähler mit waagrechtem Flügelrad zum Einbauen hinter Pumpen für hohe, gleichbleibende Dauerbelastung mit geringem Druckverlust.

Einbaumöglichkeiten: waagrecht, senkrecht oder schräg.

Beratung und Dokumentation durch

WFA

Wassermesserfabrik AG Zürich

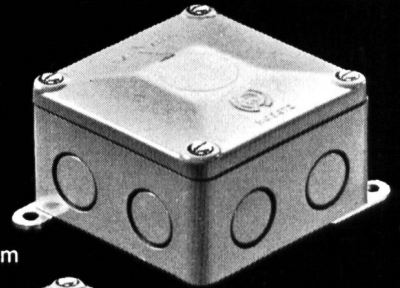
Griesenweg 26 8037 Zürich Tel. 01/44 47 48

1776.1

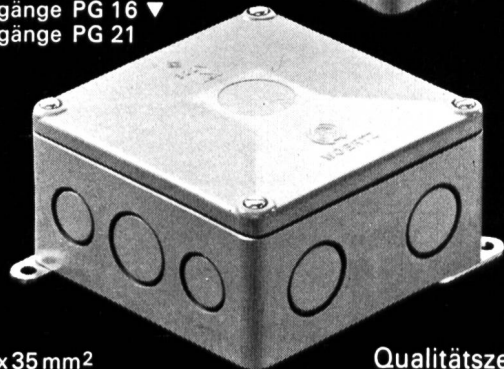
Kunststoff- Abzweig- dosen

mit 2 schwenkbaren Befestigungsglaschen aus Messing vernickelt

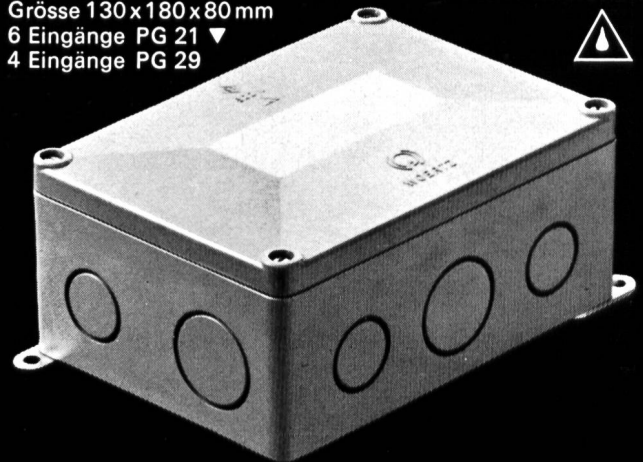
bis 7x2,5 mm²
Grösse 90 x 90 x 54 mm
7 Eingänge PG 16 ▶



bis 5x10 mm²
oder 4x16 mm²
Grösse 120 x 120 x 68 mm
4 Eingänge PG 16 ▼
6 Eingänge PG 21



bis 5x35 mm²
Grösse 130 x 180 x 80 mm
6 Eingänge PG 21 ▼
4 Eingänge PG 29



Qualitätszeichen



Gehäuse aus Isolierpressstoff mit vormarkierten Ausbrechungen zum Einsetzen von Stopfbuchsen oder Thermoplast-Stutzen für Kabel

spritzwassersicher mit Stopfbuchsen aus Isolierpressstoff und Messing vernickelten Metallteilen

staubdicht mit Thermoplast-Stutzen zum Durchstossen oder Abschneiden

ausgerüstet mit den bewährten Woertz-Klemmsätzen



OSKAR WOERTZ BASEL

Fabrik elektrotechnischer Artikel CH-4002 Basel
Eulerstrasse 55 Telefon 061 23 45 30 Telex 63179

Dieses Kraftwerk steht in Brasilien. Die Staumauern und Wehrschleusen wurden mit INERTOL-Produkten geschützt.

Werkfoto Siemens



In 56 Ländern und bei Hunderten von Elektrizitätswerken und Bewässerungsanlagen bewähren sich seit Jahrzehnten die Bautenschutzchemie-Produkte der INERTOL. Gegen Hitze und Kälte, Süß- und Salzwasserunempfindlich, bieten sie einen wirksamen Schutz gegen Korrosionsschäden.

Immer mehr Ingenieure bestehen deshalb auf den Gebrauch von Bautenschutzchemie-Produkten der INERTOL. Denn sie kennen die dauerhafte Wirkung aus eigener Erfahrung.

Gehen auch Sie auf sicher und vertrauen Sie INERTOL.

Unsere Dokumentation senden wir Ihnen gerne zu.

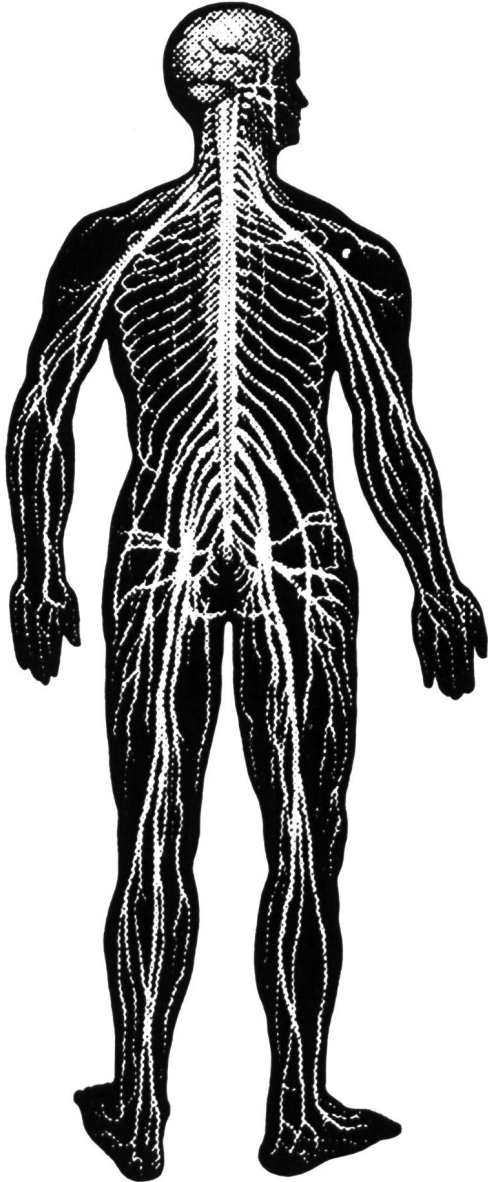


INERTOLAG

Bautenschutzchemie
Technischer
Beratungsdienst

Tösstalstrasse 62
8411 Winterthur
Tel. 052 / 29 33 21

Kabel verbinden



Kommunikation: ein täglich tausendfach gefordertes Prinzip. Sichere Verbindungen sind zum unerlässlichen Instrument der Wirtschaft geworden – zum aktuellen Zeichen menschlicher Beziehungen.

Kabel verbinden, sichern Kontakte. Sie tragen die Kommunikation in ihren metallenen Leitern von Haus zu Haus, von Ort zu Ort, von Land zu Land. Kabel vermitteln Botschaften, und zwar unter leichten wie unter schwierigen Bedingungen: über Hügel, durch Berge und Gewässer, durch Wohnquartiere und Industrielandschaften ...

Hinter jedem einzelnen Telefonkabel aus Brugg steht ein kompetent erarbeiteter Funktionsplan. Der Kabelkern ist mit einer Schutzmantelkombination umschlossen – immuner Träger, unabhängig von klimatischen Faktoren und andern Einflüssen:

Sicherheit aus Brugg. Bevor diese ausgereiften Produkte unser Werk verlassen, bestehen sie harte Tests und Kontrollen. Wir vertrauen jener Philosophie, welche den führenden Industriezweigen unseres Landes Rang und Ansehen gab: Qualität, Verlässlichkeit, Dienstleistung. Denn sichere Verbindungen gelten zu Recht als wesentliche Anforderung – beim Menschen wie beim Kabel.



Sicherheit aus Brugg



KABELWERKE BRUGG AG, 5200 BRUGG
Elektrische Kabel, Drahtseile Telefon 056 - 41 11 51