

Objektyp: **Advertising**

Zeitschrift: **Wasser Energie Luft = Eau énergie air = Acqua energia aria**

Band (Jahr): **68 (1976)**

Heft 10

PDF erstellt am: **22.07.2024**

### **Nutzungsbedingungen**

Die ETH-Bibliothek ist Anbieterin der digitalisierten Zeitschriften. Sie besitzt keine Urheberrechte an den Inhalten der Zeitschriften. Die Rechte liegen in der Regel bei den Herausgebern.

Die auf der Plattform e-periodica veröffentlichten Dokumente stehen für nicht-kommerzielle Zwecke in Lehre und Forschung sowie für die private Nutzung frei zur Verfügung. Einzelne Dateien oder Ausdrucke aus diesem Angebot können zusammen mit diesen Nutzungsbedingungen und den korrekten Herkunftsbezeichnungen weitergegeben werden.

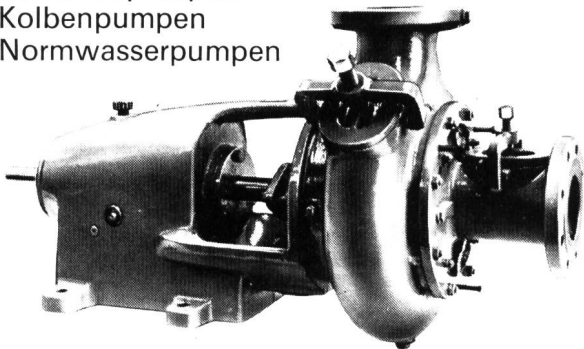
Das Veröffentlichen von Bildern in Print- und Online-Publikationen ist nur mit vorheriger Genehmigung der Rechteinhaber erlaubt. Die systematische Speicherung von Teilen des elektronischen Angebots auf anderen Servern bedarf ebenfalls des schriftlichen Einverständnisses der Rechteinhaber.

### **Haftungsausschluss**

Alle Angaben erfolgen ohne Gewähr für Vollständigkeit oder Richtigkeit. Es wird keine Haftung übernommen für Schäden durch die Verwendung von Informationen aus diesem Online-Angebot oder durch das Fehlen von Informationen. Dies gilt auch für Inhalte Dritter, die über dieses Angebot zugänglich sind.

# AECHERLI

Abwasserpumpen  
Schlammumpen  
Kolbenpumpen  
Normwasserpumpen



Chemiepumpen  
Spaltrohrmotorpumpen  
Wasserwerkpumpen  
Prozesspumpen  
Schlammrührwerke

Kompaktkläranlagen  
von 10-2000 Ein-  
wohnergleichwerten  
aus Stahl oder  
Ortsbeton

Unverbindliche Beratung und Projektierung

**AECHERLI**  
Tel. 062/81 22 22

**AECHERLI AG**  
Maschinenfabrik  
6260 Reiden LU

# ASEOL

**Schweizer  
Qualitätsschmierstoffe  
für Betriebssicherheit  
und Höchstleistungen**

**Adolf Schmid's Erben AG, 3001 Bern. Telefon 031 25 78 44**

**wasser**  
**energie**  
eau  
énergie  
air **luft**

Schweizerische Fachzeitschrift für Wasserrecht, Wasserbau, Wasserkraftnutzung, Gewässerschutz, Wasserversorgung, Bewässerung und Entwässerung, Seenregulierung, Hochwasserschutz, Binnenschifffahrt, Energiewirtschaft, Lufthygiene  
Revue suisse spécialisée traitant de la législation sur l'utilisation des eaux, des constructions hydrauliques, de la mise en valeur des forces hydrauliques, de la protection des eaux, de l'irrigation et du drainage, de la régularisation de lacs, des corrections de cours d'eau et des endiguements de torrents, de la navigation fluviale et de l'hygiène de l'air.

Gegründet 1908. Vor 1976 «Wasser- und Energiewirtschaft», avant 1976 «Cours d'eau et énergie»

**Redaktion:** Georg Weber, dipl. Ing. ETH, Direktor des Schweizerischen Wasserwirtschaftsverbandes

**Verlag und Administration:** Schweizerischer Wasserwirtschaftsverband, Rütistrasse 3 A, CH-5401 Baden, Telefon (056) 22 50 69

Bankverbindung: Aargauische Kantonalbank, Baden (Postcheckkonto 50-3092 Aarau, zu Gunsten Konto 826 000 «Wasser, Energie, Luft»)

**Inseratenannahme:** IVA AG für internationale Werbung, Beckenhofstrasse 16, 8035 Zürich, Telefon (01) 26 97 40; 1004 Lausanne, 19 av. Beaulieu, tél. (021) 37 72 72

**Druck:** Buchdruckerei AG Baden, Rütistrasse 3, 5400 Baden, Telefon (056) 22 55 04

**Lithos:** Busag Repros, Postfach, 8032 Zürich, Telefon (01) 53 67 30

«Wasser, Energie, Luft» ist offizielles Organ des Schweizerischen Wasserwirtschaftsverbandes (SWV) und seiner Gruppen: Reussverband, Associazione Ticinese di Economia delle Acque, Verband Aare-Rheinwerke, Linth-Limmatverband, Rheinverband, Aargauerischer Wasserwirtschaftsverband, sowie der Schweizerischen Vereinigung für Gewässerschutz und Lufthygiene (VGL) und des Schweizerischen Nationalkomitees für Grosse Talsperren

Jahresabonnement Fr. 72.—, für das Ausland Fr. 85.—

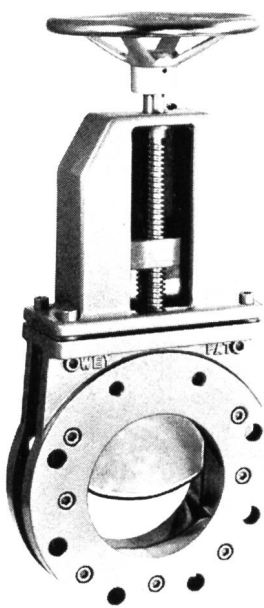
Einzelpreis Heft 10 1976 Fr. 13.— zuzüglich Porto (Einzelpreis variierend je nach Umfang)

## Staumauer Ferden:

- Sondierungen
- Injektionen
- Verankerungen

# swissboring

Volketswil/Zürich Tel. 01-86 4911  
St.Prex / VD Tel. 021-76 2291



### Schieber Patent WEY

- Normschützen für Kläranlagen
- Absperr- und Regulierklappen
- Automatische Niveauregler
- Automatische Druckregler
- Druckschlag-Verhinderungs-klappen
- Rückschlag-klappen

## SISTAG

Maschinenfabrik  
Sidler Stalder AG  
6274 Eschenbach LU  
Telefon 041 89 18 75

### Flottweg

### Unsere beste Referenz: ausgeführte Anlagen

**FLOTTWEG-Schnelldekanter** bieten im kommunalen und industriellen Bereich eine wirtschaftliche Möglichkeit der kontinuierlichen **Schlammwässerung**.

Beispiele aus der Praxis:  
Entwässerung resp. Fest-/Flüssigtrennung von Kommunalschlämmen aller Art, Betriebsabwässern, Flusswasserschlämme, Fett-Gelatine-Gemischen, Salzlösungen, Latex-Abwasser, Ölschlamm, Nitrozellulose. Abscheiden des Tiermehls vom heißen Fett bei der Tierkörperverwertung. Abscheiden der Grieben vom Fett in Fett-schmelzanlagen. Und welches ist Ihr Problem?

Sprechen Sie unverbindlich mit uns oder verlangen Sie ausführliche Dokumentationen und Referenzlisten. Zur Bestimmung der Leistungs- und Garantiewerte können mit unseren Anlagen auch praktische Versuche an Ort und Stelle durchgeführt werden.

## ALFA

ALFA Ingenieurbureau AG  
4310 Rheinfelden  
Telefon 061-87 65 25

## Luft reinhalten? Lärm bekämpfen? Wasser sauberhalten? Abfall bewältigen?

### Die Antwort: ENVITEC'77, Düsseldorf, 7.2.-12.2.1977

Mehr als 300 Aussteller aus 14 Ländern bieten Problemlösungen zu allen Bereichen des Umweltschutzes.

- Ergänzend zur Fachmesse praxisbezogene Produktdemonstrationen in den ENVITEC-Seminaren.
- Internationales know how im Kongreß „Energie und Umwelt“ vom 8. 2.-10. 2. '77 mit den Schwerpunktthemen: „Alternativen der Energieversorgung“, „Energie und Klima“, „Energie und Gesellschaft“, „Energie-Raumordnung-

## ENVITEC'77

Düsseldorf

Landespflege“, „Energie und Ökologie“.

■ Diskussionen mit Wissenschaft, Forschung und Verwaltung im Info-Center Umwelt. Über 30 Institute präsentieren ihre Arbeit.

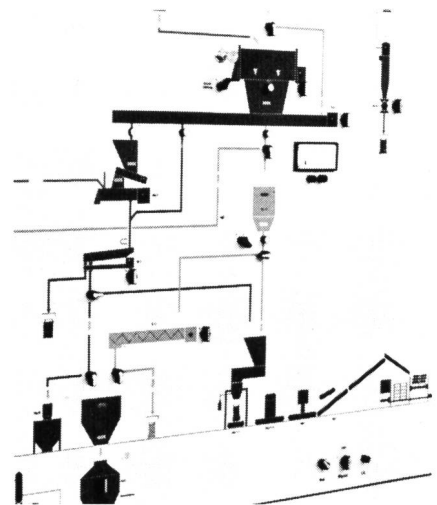
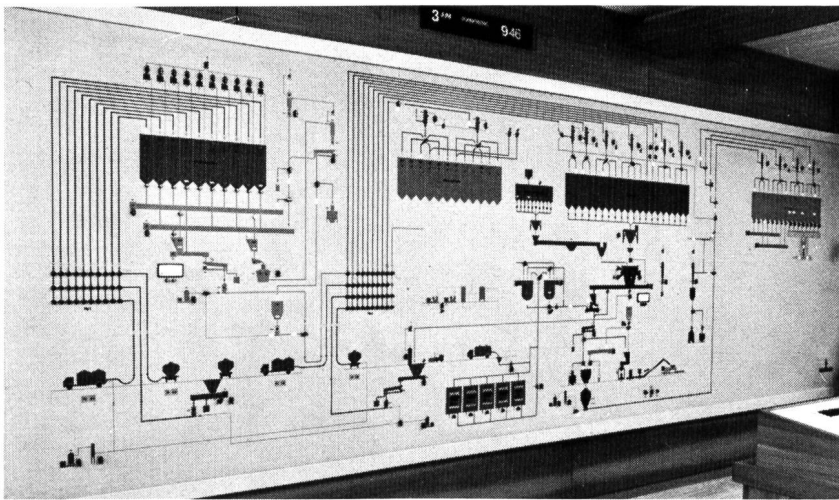
Niemand, der ernsthaft am Umweltschutz interessiert ist, kann es sich leisten, zu fehlen.

Anfragen richten Sie bitte an:

Handelskammer Deutschland-Schweiz  
Talacker 41, CH-8001 ZÜRICH



# Steuertafeln Überwachungsfelder Leuchtschaltbilder

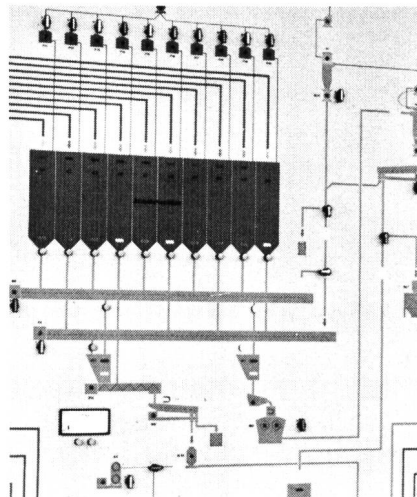


Anlagen wachsen oder ändern. Ebenso müssen die Steuer- und Schalttafeln mitwachsen oder geändert werden. Die Mosaiksteintechnik ermöglicht dies auf besonders wirtschaftliche Weise:

- ohne handwerkliche Eingriffe
- ohne Betriebsunterbrüche
- ohne ganze Tafeln oder Teile davon zu ersetzen

Die Mosaiksteine können immer wieder verwendet werden.

**Siemens-Albis berät und plant, montiert in eigenen Werkstätten sämtliche Anlagen in allen Bauformen. Tafel, Pult, Schrank oder ganze Schaltwarten, in Mosaiksteintechnik. (Übrigens auch in konventioneller Technik.)**



## Weitere Vorteile der Siemens-Mosaiksteintechnik

- Geringer Platzbedarf
  - Verschiedene Rastergrößen: 15, 25, 50 mm
  - Eine Vielzahl aktiver Bausteine und Leuchtbausteine
  - Die Grundfarbe der Bausteine kann jeder Umgebung angepasst werden
  - Das Blindschema ist in jedem Farbton ausführbar
  - Grosse Flexibilität bei Änderungen
  - Kein Betriebsunterbruch bei Änderungen
- Die aktiven Bausteine sind gesteckt und können innert kürzester Zeit ausgewechselt werden
- Attraktives Design, modern, repräsentativ!

Siemens-Albis AG  
Vertrieb Energie/Versorgung

8047 Zürich  
Freilagerstr. 28  
01 54 22 11

1020 Renens-Lausanne  
Rue du Bugnon 42  
021 34 96 31

6904 Lugano  
Via alla Campagna 10  
091 51 51 21

# Mosaiksteintechnik von Siemens



**Können Sie  
es sich noch leisten,  
keine TURO-Pumpe  
zu verwenden?**



Können Sie für Wartung und Unterhalt einer Pumpe mehr Zeit und Geld aufwenden als unbedingt nötig? TURO-Pumpen sind praktisch wartungsfrei. Ihre einfache und robuste Konstruktion sorgt für eine unübertroffene Betriebssicherheit und lange Lebensdauer.

Was in eine TURO-Pumpe hineinkommt, das fördert sie auch. Ihr Durchgang ist vollkommen frei und unverstopfbar.

Ob Sie Ihre Pumpe horizontal oder vertikal, trocken oder nass aufstellen wollen, im TURO-Baukastensystem finden Sie immer die richtige Pumpe. Ein Ingenieur sagte: (Wir können es uns nicht mehr leisten, keine TURO-Pumpen zu verwenden.)

Verlangen Sie die Dokumentation bei

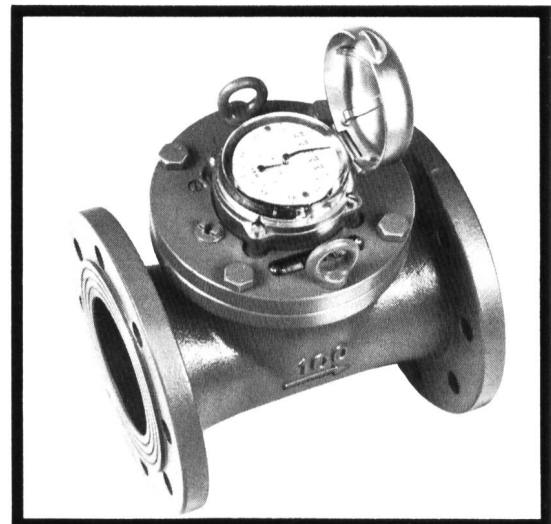
**TURO® EGGER**  
Emile Egger & Cie AG, Pumpenbau und  
Maschinenfabrik, 2088 Cressier NE/Schweiz  
Telefon 038 47 12 17, Telex 35207

## Die neuen Grosswasserzähler der WFA



Zähler mit senkrechtem, speziellem Lamellen-Flügelrad.  
Daher sehr gute Messresultate bei kleiner Belastung.  
Waagrecht Einbau, herausnehmbarer Messeinsatz.  
Nennweiten 50, 65, 80, 100 und 150 mm.

Verwendung: Grossabnehmer mit stark schwankendem Wasserverbrauch, wie Hotels, Spitäler, Industriebetriebe usw.



**Gleicher Messeinsatz für Nennweiten 50, 65, 80,  
100 und 125 mm.**

Zähler mit waagrecht Flügelrad zum Einbauen hinter Pumpen für hohe, gleichbleibende Dauerbelastung mit geringem Druckverlust.

Einbaumöglichkeiten: waagrecht, senkrecht oder schräg.

Beratung und Dokumentation durch

**WFA**

Wassermesserfabrik AG Zürich

Griesernweg 26 8037 Zürich Tel. 01/44 47 48

# Praestol<sup>®</sup>-Marken

Organische, synthetische Polymere,  
Hilfsmittel für die Klärung und Entwässerung  
von Trüben und Schlämmen

PRAESTOL-Marken bieten wirtschaftliche Lösungen bei der mechanischen Entwässerung von Klärschlämmen mittels Zentrifugen, Siebandpressen oder Filtern verschiedenster Bauart.

Erst mit dem Einsatz von PRAESTOL-Marken wird es möglich, mit wirtschaftlich vertretbarem Aufwand aus einem Schlamm ein feststoffreies Wasser abzutrennen, denn PRAESTOL-Marken

- beschleunigen Klär- und Absetzprozesse
- erhöhen dadurch die Kapazität entsprechender Anlagen
- ermöglichen moderne Verfahren der maschinellen Entwässerung von Schlämmen bei verbessertem Abscheidegrad
- verbessern so die Gesamtleistung und damit die Wirtschaftlichkeit von Anlagen, die der Wasseraufbereitung dienen.

Neue kationische PRAESTOL-Marken werden nun auch in flüssiger Form geliefert; das vereinfacht die Dosierung erheblich, vermindert die Investitionen für Löseanlagen und erleichtert die Überwachung.

## FASIMEX AG.

Tel. 071/24 68 65 9008 St. Gallen



Chemische Fabrik Stockhausen & Cie.  
D-415 Krefeld 1 · Postfach 570

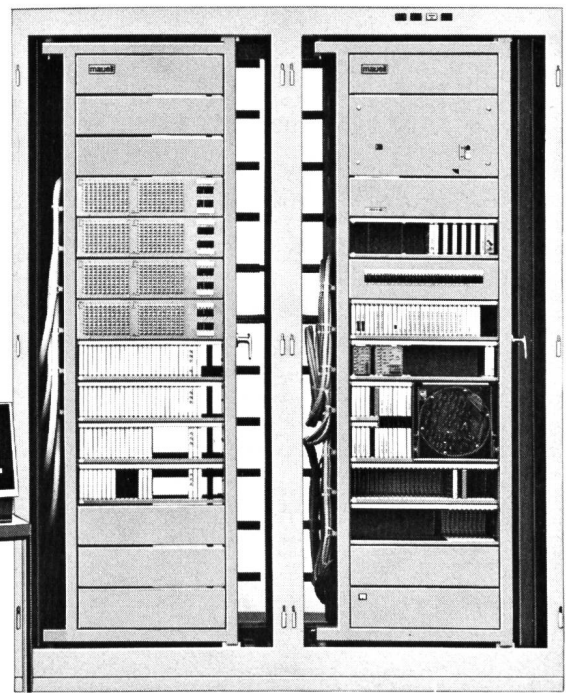
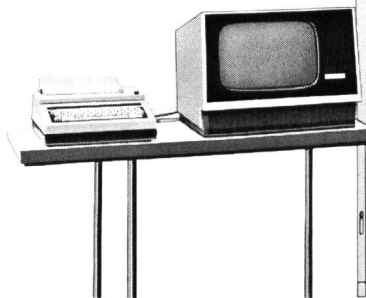
# mauell elektronik

## mauell

Meldesysteme  
Protokollierensysteme  
Steuersysteme

## mauell

Geräte und Anlagen  
für die industrielle  
Elektrotechnik



# mauell

H. Mauell AG, 8050 Zürich  
Schwamendingenstr. 5,  
Tel. 01 48 18 80, Telex 56563



GEGR.  
1938

## WEIGEL-Kompensatoren

für alle Industriezweige, aus Fluß- und Edelstahl, in verschiedensten Ausführungen, als **Axial-Dehnungs-**ausgleicher und **Gelenk-Kompensatoren**

## WEIGEL & CO. 5904 EISERFELD

Rohrleitungs- und Apparatebau

Postfach 67 · Telefon: Siegen (0271) 383911 · Fernschreiber: 0872791

Generalvertretung für die ganze Schweiz:

### WASPEBA AG, 4051 Basel

Eisen und Metalle (Abt. KK)

Mostackerstrasse 16

Telefon 061/25 92 77, Telex 63 401 waba ch.



Schweiz. Vereinigung für Gewässerschutz und Lufthygiene  
Aktion Saubere Schweiz

Haltet die Schweiz sauber

## Umwelt- und Gewässer- schutz

### Die Phosphat- Elimination in Kläranlagen

#### COLASIT

konzipiert, liefert und montiert schlüsselfertige Anlagen für die 3. Reinigungsstufe in Kläranlagen:

- Fällmitteltanks druckgeprüft
- Dosierpumpen
- Steuerungen
- Leitungen und Armaturen
- Beschichtung von Auffangwannen, Becken usw.

Unser technischer Dienst berät Sie gerne bei der Projektierung der 3. Reinigungsstufe



**COLASIT AG**  
Kunststoff-Apparatebau  
3752 Wimmis (Schweiz)  
Telefon 033 - 57 19 44  
Telex 32 887

institut ecoplan · genève  
 71, AV. LOUIS-CASAI - 1195 COINTRIN/GE  
 TEL. (022) 34 00 71 - TELEX 22 044 SGI CH

### Environnement suisse en période de récession

*Digest 1975/76*

Je commande ..... exemplaires

à Fr. 30.—

Nom et prénom: \_\_\_\_\_

Organisation: \_\_\_\_\_

Rue/No: \_\_\_\_\_

No postal/Lieu: \_\_\_\_\_

Cet ouvrage présente une rétrospective des activités suisses en faveur de la protection de l'environnement pour la période janvier 1975 à juin 1976. Il s'adresse à toute personne intéressée par les progrès concernant la protection de notre milieu vital et rendra un service utile notamment aux fonctionnaires, hommes politiques, entreprises, enseignants et étudiants. Le volume, comprenant 15 chapitres (Généralités — Nature — Aménagement du territoire — Paysage — Urbanisme, constructions — Transports — Tourisme — Eaux — Résidus — Air — Energie — Bruit — Agriculture — Population, santé — Industries), est complété par un résumé allemand/anglais.

236 pages, 75 photos, format A 4, reliure lumbeck, laminée.





# SWV

## Schweizerischer Wasserwirtschaftsverband

Der Schweizerische Wasserwirtschaftsverband (SWV) behandelt die vielfältigen Fragen der Wasserwirtschaft, wie: Wasserrecht, Wasserversorgung, Schutz der ober- und unterirdischen Gewässer gegen Verschmutzung, Hochwasserschutz (Wildbachverbauungen, Flusskorrekturen und Seenregulierung), Wasserkraftnutzung, Talsperrenbau, Binnenschifffahrt, Bewässerung und Entwässerung u. a. m. Eine der grossen Aufgaben besteht in der Aufklärung der Öffentlichkeit durch die Herausgabe einer gediegenen und reich illustrierten Fachzeitschrift «Wasser, Energie, Luft — Eau, énergie, air». Die Zeitschrift wird öfters in Form thematisch gestalteter Sonderhefte herausgegeben.

**Wir laden Sie ein, Mitglied des SWV zu werden. Sie helfen uns damit, die Ziele unseres Verbandes zu fördern. Die Mitglieder erhalten die Fachzeitschrift «Wasser, Energie, Luft — Eau, énergie, air» und die Einladungen zu den Veranstaltungen usw.**

**Gerne geben wir Ihnen weitere Auskünfte und senden Ihnen Statuten, Publikations- und Mitgliederverzeichnis.**

# ASAE

## Association Suisse pour l'Aménagement des Eaux

L'Association Suisse pour l'Aménagement des Eaux (ASAE) s'occupe des multiples questions ayant trait à l'économie hydraulique: Législation, alimentation en eau, protection des eaux de surface et souterraines contre la pollution, protection contre les inondations (endiguements de torrents, corrections de cours d'eau et régularisations de lacs), utilisation des forces hydrauliques, construction de barrages, navigation intérieure, irrigation et assèchement, etc. L'une de ses grandes tâches consiste à renseigner le public par la publication d'une Revue mensuelle «Wasser, Energie, Luft — Eau, énergie, air», bien présentée et richement illustrée. Cette Revue paraît souvent sous forme de numéros spéciaux, consacrés à un thème donné.

**En étant membre de l'ASAE, ce à quoi nous invitons les intéressés, vous recevez gratuitement la Revue de notre Association, les invitations aux conférences, excursions, voyages d'études et, surtout, vous apportez un appui précieux à notre activité.**

**Nous vous donnerons volontiers de plus amples renseignements et enverrons les statuts, la liste des publications et celle des membres.**

Ich interessiere mich

für die Mitgliedschaft im Schweizerischen Wasserwirtschaftsverband und bittet um Zustellung von Statuten und Anmeldeformular (Einzelmitgliedschaft pro Jahr Fr. 52.50, Beiträge für Kollektivmitglieder gestaffelt; Zeitschriftenabonnement inbegriffen)

für ein Zeitschriftenabonnement «Wasser, Energie, Luft — Eau, énergie, air» (zur Zeit jährlich Fr. 72.— Inland, Fr. 85.— Ausland).

Datum:

Name, Firma und genaue Adresse:

Ich interessiere mich für die Media-Unterlagen der Fachzeitschrift «Wasser, Energie, Luft — Eau, énergie, air»

Datum:

Firma:

Name:

Adresse:

PLZ/Ort:

Telefon:



SCHWEIZERISCHER  
WASSERWIRTSCHAFTSVERBAND (SWV)

ASSOCIATION SUISSE POUR L'AMENAGEMENT  
DES EAUX

SONDERPUBLIKATIONEN

**Der Rhein von den Quellen bis zum Meer**

Bei dieser Flussmonographie über die wichtigste Lebensader Westeuropas behandeln die Fachbeiträge folgende Themen: Die Sanierung des verschmutzten Rheins als vordringlichste Aufgabe unserer Generation; Geologie; Hydrologie; Hochwasser; Wasserkraftnutzung; Rheinschiffahrt; Trink- und Brauchwassergewinnung usw. Doch der Rahmen wird auch weiter gespannt: ein Ueberblick über historische Monumente längs des Flusses und eine eingehende Betrachtung der Flussgebiete als Erholungsräume runden das reich illustrierte Heft ab.

Sonderheft «Wasser- und Energiewirtschaft» 1975 Nr. 5/6, 132 Seiten. Preis 29 Franken.

**Donau / Danube**

Die reichbebilderte Flussmonographie zeigt den Donauroum von den verschiedensten Seiten: Klima und Hydrologie; Wasserkraftnutzung; das Donaukraftwerk am eisernen Tor; Der Stausee und die Umsiedlungsprobleme am eisernen Tor; Schiffahrt; limnologische Forschungen und Gewässerschutz; Bewässerung; Wirtschaft und Naturschutz; internationale wasserwirtschaftliche und rechtliche Zusammenarbeit.

Sonderheft «Wasser- und Energiewirtschaft» 1973 Nr. 3/4, 120 S., Faltblatt. Preis 16 Franken.

**Speicherseen der Alpen / Bassins d'accumulation des Alpes**

H. Link: Speicherseen der Ostalpen. Speicherseen der Westalpen. Einzelbeschreibungen und Tabellen der rund 320 Speicherseen in den Alpen.

Sonderheft «Wasser- und Energiewirtschaft» 1970 Nr. 9, 120 S. Text zweisprachig deutsch und französisch, mit Uebersichtskarte 1:1 000 000 als Beilage. Preis 18 Franken.

**Swiss Dam Technique / Schweizerische Talsperrentechnik /  
Technique Suisse des barrages**

Ausführung der Gründung von Stauwerken und Fangdämmen durch schweizerische Spezialunternehmungen; Grundablass- und Ueberlaufschützen; Zementtransporte im Kraftwerkbau; Die Staumauer Gebidem des Kraftwerks Bitsch; Staumauer zum Hochwasserschutz eines Alpentals; Die Bogenstaumauer Punt dal Gall der Engadiner Kraftwerke; Die Bogenstaumauer Emosson; Schweizerische Mitwirkung beim Talsperrenbau auf der iberischen Halbinsel; Der Rastane-Damm in Syrien; Talsperren in Nordafrika; Regularisationsstudie für den Senegal-Fluss; Zwei Flusskraftwerke in Brasilien; Die Dämme Sheque und Huinco in Peru; Der Staudamm Tinajones in Peru.

Verbandsschrift 42, 162 Seiten, Text englisch, deutsch und französisch, 2 Faltblätter. Preis 10 Franken.

Die Sonderhefte und Verbandsschriften sind erhältlich beim Sekretariat des Schweizerischen Wasserwirtschaftsverbandes, Rütistrasse 3a, 5401 Baden, Telefon 056 22 50 69.

Geschäftsantwortkarte  
Porto vom Empfänger bezahlt  
Carte commerciale-réponse  
Port payé par le destinataire  
Cartolina commerciale-risposta  
Tassa pagata dal destinatario

Nicht frankieren  
Ne pas affranchir  
Non affrancare

Geschäftsantwortkarte  
Porto wird vom Empfänger bezahlt  
Carte commerciale-réponse  
Port payé par le destinataire  
Cartolina commerciale-risposta  
Tassa pagata dal destinatario

Nicht frankieren  
Ne pas affranchir  
Non affrancare

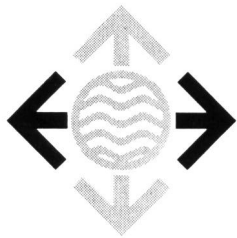
Schweizerischer  
Wasserwirtschaftsverband  
Rütistrasse 3a

5401 Baden

IVA AG für Internationale Werbung  
Fachzeitschrift  
«Wasser, Energie Luft —  
Eau, énergie, air»  
Postfach

8035 Zürich





# ELECTRICITE D'EMOSSON SA

## MARTIGNY/SUISSE

Partenaires:      MOTOR-COLUMBUS SA      BADEN  
                         AAR ET TESSIN SA      OLTEN  
                         ELECTRICITE DE FRANCE      PARIS

AMENAGEMENT HYDRO-ELECTRIQUE FRANCO-SUISSE D'EMOSSON



BARRAGE D'EMOSSON

Photo Michel Darbellay Martigny

### PROJET ET DIRECTION DES TRAVAUX

en Suisse

MOTOR-COLUMBUS  
INGENIEURS-CONSEILS SA  
CH - 5401 BADEN

en France

ELECTRICITE DE FRANCE  
REGION D'EQUIPEMENT  
RHONE - ALPES  
F - 73000 CHAMBERY

# **Dieses Kraftwerk steht in Brasilien. Die Staumauern und Wehrschleusen wurden mit INERTOL-Produkten geschützt.**

Werkfoto Siemens



In 56 Ländern und bei Hunderten von Elektrizitätswerken und Bewässerungsanlagen bewähren sich seit Jahrzehnten die Bautenschutzchemie-Produkte der INERTOL. Gegen Hitze und Kälte, Süss- und Salzwasserunempfindlich, bieten sie einen wirksamen Schutz gegen Korrosionsschäden.

Immer mehr Ingenieure bestehen deshalb auf den Gebrauch von Bautenschutzchemie - Produkten der INERTOL. Denn sie kennen die dauerhafte Wirkung aus eigener Erfahrung.

Gehen auch Sie auf sicher und vertrauen Sie INERTOL.

Unsere Dokumentation senden wir Ihnen gerne zu.

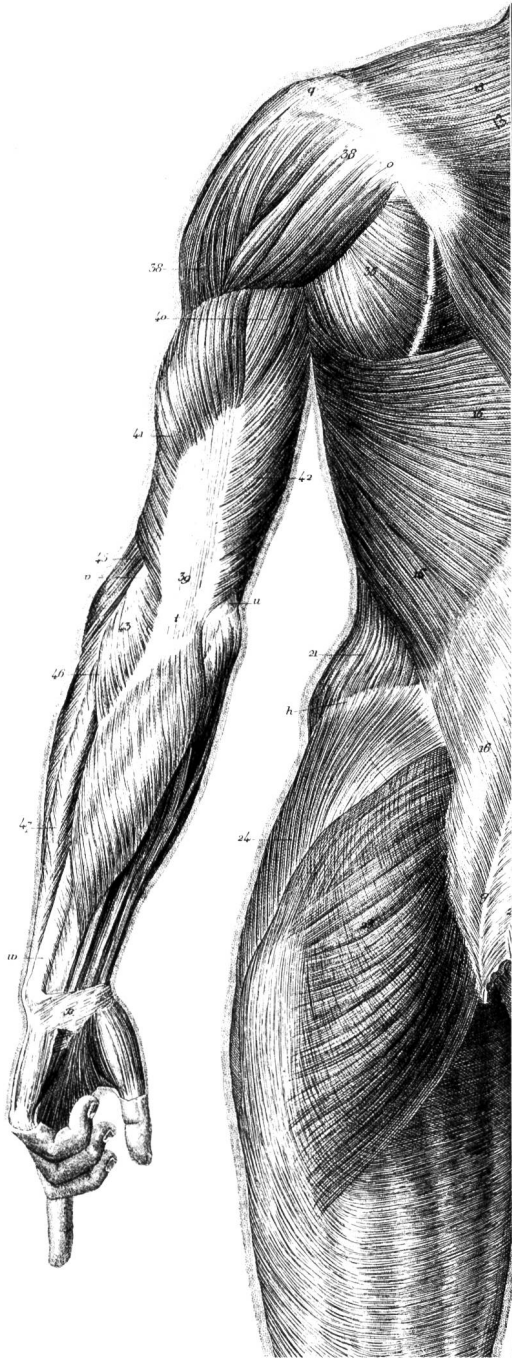


# **INERTOLAG**

Bautenschutzchemie  
Technischer  
Beratungsdienst

Hegmattenstrasse 15  
8404 Winterthur  
Tel. 052 / 27 77 77

# Kabel leben



Sie haben sogar eine aussergewöhnliche Vitalität, eine ausserordentliche Lebensdauer.

Wie beim Menschen, steht auch hinter jedem Brugger Kabel eine Konzeption, welche der toten Materie eine lebenswichtige Funktion gibt. Unsere Kabel funktionieren, weil sie nach physikalisch-technischen Gesetzen erdacht, entwickelt, erprobt und perfektioniert werden. Kabel leben. Kabel transportieren Energien, vermitteln Informationen. Um eine optimale Funktionssicherheit zu gewährleisten, setzen wir nicht nur Forschung, Tests und äusserste Sorgfalt in der Produktion ein, sondern auch ständige gewissenhafte Kontrollen.

Wir vertrauen jener Philosophie, welche den führenden schweizerischen Industrieunternehmen Rang und Namen gab: Qualität. Und das bedeutet bei Kabeln höchste Sicherheit und Dauerhaftigkeit. Sichere Verbindungen – erste und letzte Anforderung, beim Menschen wie beim Kabel.



## Sicherheit aus Brugg



KABELWERKE BRUGG AG, 5200 BRUGG  
Elektrische Kabel, Drahtseile Telefon 056 - 41 11 51



# Rotostrainer<sup>®</sup> das selbstreinigende Sieb.

Die Lösung vieler Sieb- und Filterprobleme.

## Aufbau und Funktionsweise

Der ROTOSTRAINER besteht aus einem Einlaufkasten, einem zylinderförmigen Sieb und einem Ablaufkasten – alles aus rostfreiem Stahl.

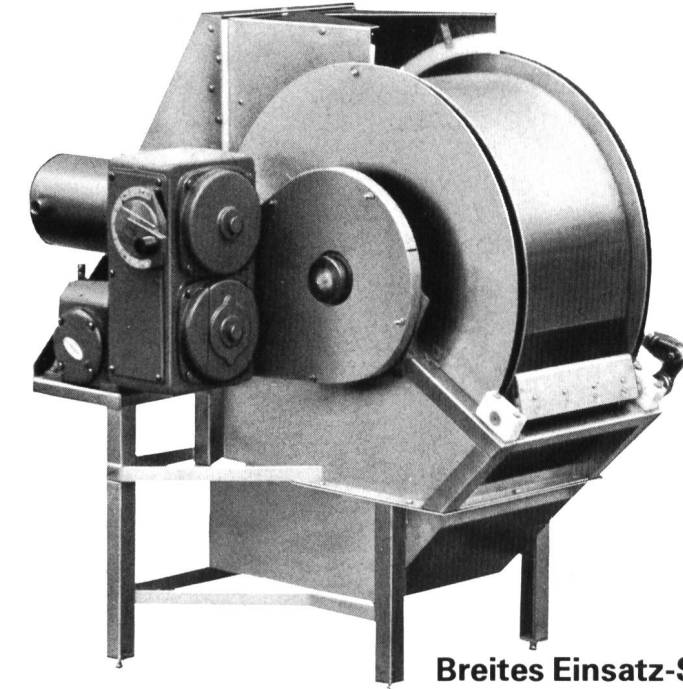
Das von hinten in den Einlaufkasten gelangende Abwasser oder Betriebswasser läuft durch die sich langsam drehende Siebtrommel.

Die engen Maschen des Siebes lassen keine Feststoffe durch. Sie werden vielmehr von der Walze nach oben mitgenommen und auf der anderen Seite von einem Abstreifmechanismus entfernt.

Die grosse, durch das Siebinnere fallende Wassermenge wäscht ständig festgesetzte Partikel weg, die zwischen den Maschen stecken und nicht vom Abstreifer entfernt wurden.

## Reduktion von Wartungszeit und Betriebskosten

Die pausenlose Waschwirkung des fallenden Wassers verhindert eine Verstopfung der Sieboberfläche. Es schwemmt selbst Öl, Fette und faserige Festsubstanzen weg, die zwischen den keilförmigen Maschendrahten abgelagert und



nicht vom Abstreifer entfernt wurden. Die Folge dieser Selbstreinigung: Fast wartungsfreier Betrieb und geringerer Stromverbrauch.

## Reduktion der Schmutzstoffe

Der ROTOSTRAINER entzieht je nach Abwasserart 20–40% der Schmutzstoffe (gemessen an BSB5). Dadurch lassen sich die weiteren Behandlungsstufen wesentlich kleiner bemessen. Oder bereits überlastete Abwasser-Reinigungsanlagen müssen nicht erweitert werden.

## Breites Einsatz-Spektrum

Der ROTOSTRAINER erbringt in vielen Einsatzbereichen gute Leistungen und hat sich vor allem in folgenden Anwendungsgebieten bewährt:

Fleischverpackung	Zuckererzeugungsanlagen
Schlachthöfe	Malzbrauereien
Geflügelverarbeitung	Weinkellereien
Geflügelzucht	Städtische
Haustier-Futterherstellung	Abwassersysteme
Fischverarbeitende Fabriken	Zellstoff- und Papierfabriken
Obst- und Gemüse-konservenfabriken	Gerbereien
Gewinnungsanlagen	Chemische Fabriken

Wir lösen Abwasserprobleme von Gemeinden, Siedlungen und Einzelobjekten.

### Information ROTOSTRAINER

WEL 3

Wir möchten prüfen, ob eine ROTOSTRAINER-Anlage nicht auch unsere Abwasserprobleme besser lösen würde.

- Senden Sie uns bitte detaillierte Informationen.  
 Vereinbaren Sie mit uns ein persönliches Gespräch.

Firma: \_\_\_\_\_

Sachbearbeiter: \_\_\_\_\_

Adresse: \_\_\_\_\_

Einsenden an: MECANA SA, 8716 Schmerikon

## MECANA SA

CH - 8716 Schmerikon / Schweiz,  
Telefon 055/86 1313, Telex 75545 mecan ch

**MECANA – die neue Abwassertechnik**

