

Objektyp: **Advertising**

Zeitschrift: **Wasser Energie Luft = Eau énergie air = Acqua energia aria**

Band (Jahr): **71 (1979)**

Heft 3

PDF erstellt am: **22.07.2024**

Nutzungsbedingungen

Die ETH-Bibliothek ist Anbieterin der digitalisierten Zeitschriften. Sie besitzt keine Urheberrechte an den Inhalten der Zeitschriften. Die Rechte liegen in der Regel bei den Herausgebern.

Die auf der Plattform e-periodica veröffentlichten Dokumente stehen für nicht-kommerzielle Zwecke in Lehre und Forschung sowie für die private Nutzung frei zur Verfügung. Einzelne Dateien oder Ausdrucke aus diesem Angebot können zusammen mit diesen Nutzungsbedingungen und den korrekten Herkunftsbezeichnungen weitergegeben werden.

Das Veröffentlichen von Bildern in Print- und Online-Publikationen ist nur mit vorheriger Genehmigung der Rechteinhaber erlaubt. Die systematische Speicherung von Teilen des elektronischen Angebots auf anderen Servern bedarf ebenfalls des schriftlichen Einverständnisses der Rechteinhaber.

Haftungsausschluss

Alle Angaben erfolgen ohne Gewähr für Vollständigkeit oder Richtigkeit. Es wird keine Haftung übernommen für Schäden durch die Verwendung von Informationen aus diesem Online-Angebot oder durch das Fehlen von Informationen. Dies gilt auch für Inhalte Dritter, die über dieses Angebot zugänglich sind.



Wenn das Programm ungestört über den Bildschirm gehen soll, dann spielt auch Autophon eine wichtige Rolle.

Was IUS-Anlagen sonst noch können, darüber geben wir Ihnen gerne Auskunft.

Grossartig! Eine Autophon-Anlage sorgt dafür, dass Sendestörungen bei unsern unbemannten Radio- und TV-Stationen blitzartig erkannt werden. Sie überwacht die Sendeeinrichtungen und alarmiert sofort das Pikettpersonal.

Aber schicken Sie mir doch Unterlagen über die Anwendung von Autophon-Alarmierungs- und Fernwirksystemen in anderen Bereichen. Wir möchten gerne wissen, wie eine IUS-Anlage von Autophon Meldungen, Befehle, Messwerte und Führungsdaten in beliebiger Richtung wirtschaftlich und sicher übermittelt.

Name: _____ in Firma: _____

Strasse: _____ Telefon: _____

PLZ: _____ Ort: _____ WEL

Einsenden an: Autophon AG, Vertriebsleitung Schweiz, Stauffacherstrasse 145, 3000 Bern 22

Autophon-Niederlassungen

in Zürich 01 201 44 33, St. Gallen 071 25 85 11, Basel 061 22 55 33, Bern 031 42 66 66, Luzern 041 44 04 04
Téléphonie SA in Lausanne 021 26 93 93, Sion 027 22 57 57, Genève 022 42 43 50



AUTOPHON 

Sprechen Sie mit Autophon,
wenn Sie informieren müssen oder Informationen brauchen, wenn Sie gesehen oder gehört werden wollen,
wenn Sie die richtige Verbindung mit oder ohne Draht brauchen, wenn Sie warnen, überwachen
oder einsatzbereit sein müssen.



GEGR.
1938

WEIGEL-Kompensatoren

für alle Industriezweige, aus Fluß- und Edelstahl, in verschiedensten Ausführungen, als **Axial-Dehnungsausgleicher** und **Gelenk-Kompensatoren**

WEIGEL & CO. 5904 EISERFELD

Rohrleitungs- und Apparatebau

Postfach 67 · Telefon: Siegen (0271) 383911 · Fernschreiber: 0872791

Generalvertretung für die ganze Schweiz:

WASPEBA AG, 4051 Basel

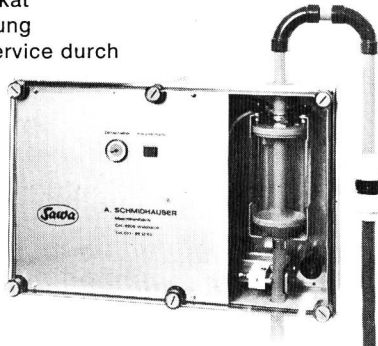
Eisen und Metalle (Abt. KK)

Mostackerstrasse 16

Telefon 061/25 92 77, Telex 63 401 waba ch.

Probeentnahmegrät PE-76

Schweizer Fabrikat
eigene Entwicklung
Beratung und Service durch
Hersteller



zur vollständig automatischen Entnahme von Abwasserproben in Kläranlagen und Industriezeit- oder mengenproportionale Entnahme mit Einfrierschutz und Rückspülung. Anschlussfertig.

Gerne beraten wir Sie auch über Pumpen:

Exzentrerschneckenpumpen für Klär- und Faulschlamm sowie Fällungs- und Flockungsmittel
Dosierpumpen für Chemikalien
Unterwassertauchpumpen für Wasser und Fäkalien

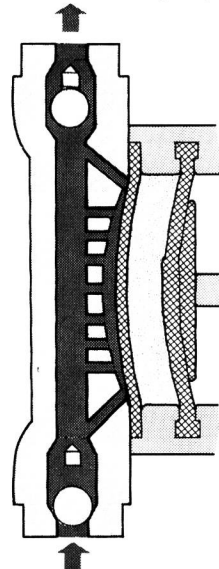
Für PUMPEN SAWA fragen

Sawa

A. SCHMIDHAUSER
Maschinenfabrik
CH-9205 WALDKIRCH
Telefon 071 / 98 12 55

SERA-DOSIERPUMPEN

fördern und dosieren alle aggressiven und abrasiven Medien, wie Säuren, Laugen, Lösungsmittel, Suspensionen, Aufschlämmungen (Eisenchlorid, Kalkmilch, Kieselgur, Fällmittel).



stopfbuchslos	absolut dicht
betriebssicher	wenige bewegte Teile
selbstansaugend	trockenlaufsfähig
langlebig	max. 100 Hübe/mittl.
stufenlos regelbar	kombinierbar

diverse Leistungs- und Druckbereiche
1—8000 l/h, 0—500 kp/cm²

Konstruktion: Doppelmembranen
Kolben-Doppelmembran

Werkstoffe: PVC, PE, PP, PVDF,
VA-Stähle, Titan, Hastelloy

Membranen: alle Elastomere, PTFE

Komplette Dosier- und Löseanlagen
mit Regelsystemen und Armaturen.

Abwasser-Tauchpumpen, selbstansaugende Abwasserpumpen,
Druckerhöhungsanlagen, Filterpresspumpen, Wassersauger,
Chemie-Kreiselpumpen, Düsen, Metallmembranverdichter.

Referenzen aus allen Sachgebieten, Beratung, Service.

haussmann pumpe

Tel. 01/33 49 64

Postfach

8055 Zürich

Biologische Kläranlagen System PUTOX

Anlagen «nach Mass» für kleinere Gemeinden oder Einzelobjekte – trotzdem preisgünstig! Grosse Betriebssicherheit, geringer Wartungsaufwand, gute Ablaufqualitäten.

früwa

8304 Wallisellen
Telefon 01 830 42 62

Conseils et vente: Früwa SA, 1897 Bouveret, Tél. 025 7 53 31 (M. Lienhard)
Consulenza e vendita: Sergio Merotto, 6951 Lugaggia, Tel. 091/91 34 32





Wasser
nach Ihren
Wünschen

**Wir
bieten
Ihnen:**

Unsere Erfahrung in der Behandlung und Aufbereitung der verschiedenen Wasserarten.

Unsere Spezialisten zur kostenlosen Beratung.

Ein komplettes Angebot an Chemikalien:

Chlor

Chlordioxid

Eisenchlorid (Solfloc)

Javelwasser

Natriumbicarbonat

Natriumchlorit

Natronlauge

Salzsäure

Rufen Sie uns
unter Tel. 01 211 03 30 an
Wir sind
an der Bärengasse 29
8022 Zürich



SCHWEIZERISCHE
SODAFABRIK
LA SOUDIERE SUISSE

Filtertechnik

**F
FEZ
Z**

Filtergewebe und Nadelfilze

- für Trocken- und Nass-Filtration
- aus allen bedeutenden Synthefasern (inkl. NOMEX®)
- fertig konfektioniert zu:
 - Filterschläuchen, Filtertaschen
 - Trommelfilterbespannungen
 - Filterpressenbelägen
 - Filterkerzenüberzügen
- Meterware
- eigener Reparatur- und Reinigungsservice

Angst + Pfister ist alleiniger Generalvertreter der
FEZ-Austrofelt, Wien – für die Schweiz und FL

Verlangen Sie unsere Unterlagen!



Angst + Pfister
Partner in vielen Teilen

8052 Zürich · Thurgauerstrasse 66
Telefon 01 50 20 20
1219 Genève-Le Lignon
52-54, route du Bois-des-Frères
Téléphone 022 96 42 11



OBAG Zürich AG

Telefon 01/63 91 11 Forchstrasse 418 Postfach 8029 Zürich

Reinigung von:
Kanalisationen
Sickerleitungen
Benzinabscheidern
Strassen
Strassenschächten
Strassenkanälen

Ausführen von:
Schlammtransporten jeder Art
(Emulsionen, Industrieabwässer)
Kanalfenster
Kanalfensterreparaturen (Abdichten)
Kanalbohrungen

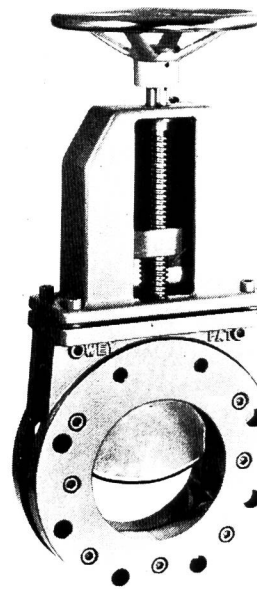
24-Stunden-Pikettdienst

Vielseitigkeit muss kein Nachteil sein. Im Gegenteil.

Denn: nur wer vielseitig ist, kann **echte** Alternativen anbieten. Und muss nicht versuchen, ein "X" für ein "U" zu verkaufen. Wer zudem so um ein einwandfreies Funktionieren seiner Anlagen, Maschinen, Apparate und Armaturen besorgt ist wie wir, darf ruhig sagen, dass Vielseitigkeit kein Nachteil ist.

Flottweg **NEU** **Schnelldekanter oder Bandpressfilter**
 bieten im kommunalen und industriellen Bereich eine wirtschaftliche Möglichkeit der kontinuierlichen **Schlammwässerung**.
Unsere Flottweg-Schnelldekanter brauchen wir Ihnen hier nicht mehr speziell vorzustellen. Nahezu 2000 Anlagen in aller Welt erfüllen ihre Aufgabe zu voller Zufriedenheit.
Neu hingegen ist das **hochleistungs Bandpressfilter**. Nun sind wir in der Lage, Ihnen ein fast universelles Programm anzubieten.
 Nach langem Versuchsbetrieb im Dauereinsatz können wir heute hohe Schlammdurchsatzleistungen bei extremen Endtrocknunggehalten garantieren. Dies bei günstigen Betriebskosten.
 Sprechen Sie unverbindlich mit uns oder verlangen Sie ausführliche Dokumentationen und Referenzlisten. Zur Bestimmung der Leistungs- und Garantierteile können mit unseren Anlagen auch praktische Versuche an Ort und Stelle durchgeführt werden.

ALFA ALFA Ingenieurbureau AG
4310 Rheinfelden
Tel. 061-876525

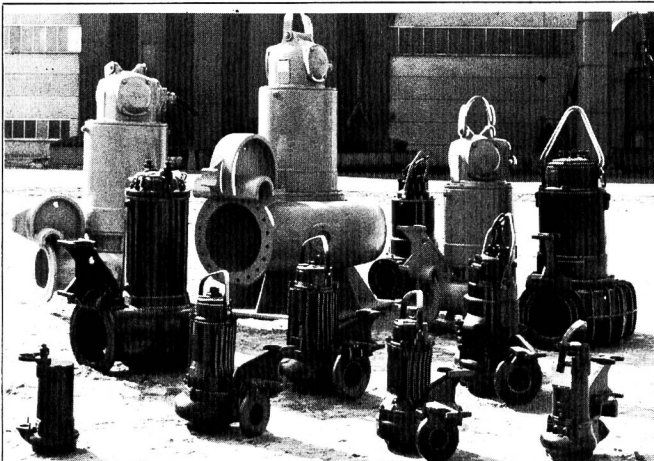


Schieber Patent WEY

- Normschützen für Kläranlagen
- Absperr- und Regulierklappen
- Automatische Niveauregler
- Automatische Druckregler
- Druckschlag-Verhinderungs-klappen
- Rückschlag-klappen

SISTAG

Maschinenfabrik
Sidler Stalder AG
6274 Eschenbach LU
Telefon 041 89 18 75



FLYGT

**Abwasser-Tauchpumpen
Pompes submersibles
pour eaux fécales
et chargées**

Dies ist die Reihe der Abwasser-Tauchpumpen mit Förderleistungen von 120 bis 72 000 l/min.
Voici la gamme des pompes pour eaux fécales et chargées, avec débits de 120 à 72 000 l/min.

Daneben haben wir eine ebenso grosse Auswahl an Schlamm- und Baugrubenpumpen.
Outre cela, nous avons une gamme de pompes pour eaux boueuses et pour chantiers.

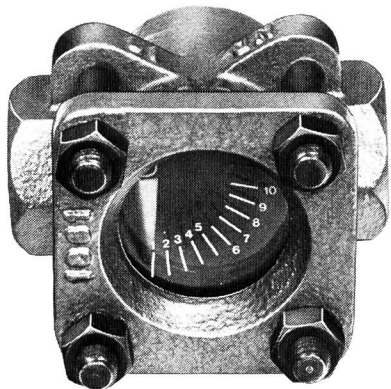
HEUSSER
TAUCHPUMPEN CHAM ZG 042/36 32 22-24

ATELIERS
à Cham ZG
et Lucens VD

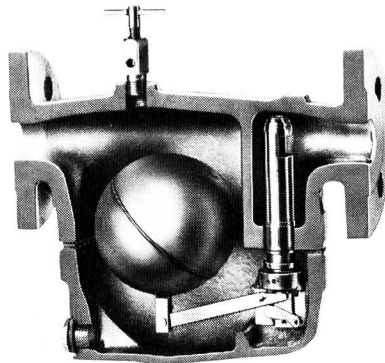
Das umfassende Industriearmaturen-Programm von NUSSBAUM!

Regelarmaturen für Druck, Durchfluss und Niveau – Absperr-, Rückschlag- und Drosselarmaturen – Trinkwasser-Systemtrennung – Kugelhähnen – Sicherheitsventile – schmierbare Hähne – Feinfilter.

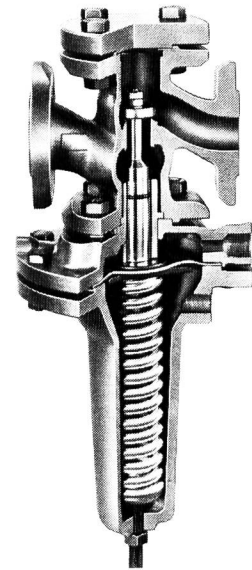
NUSSBAUM



Mankenberg-Durchflussanzeiger.
Messgeräte
zur Durchflusskontrolle
von Flüssigkeiten.



Kondensatableiter «Axomat-X»,
die Lösung
für alle Kondensatprobleme
durch druckunabhängige
Durchfluss-Steuerung.



Mankenberg-
Standard-Druckregler.
Vorentlastet für Flüssigkeit,
Dampf und Gase.
Aus System-Bauseiten.

Bei Armaturenproblemen kommt man an NUSSBAUM nicht vorbei!

NUSSBAUM

R. Nussbaum AG 4600 Olten I
Metallgiesserei und
Armaturenfabrik Martin-Disteli-Strasse 26
Telefon 062/21 33 33

8045 Zürich 4005 Basel 1000 Lausanne 7
Eichstrasse 23 Hammerstrasse 174 12, chemin des Avelines
Telefon 01/35 33 93 Telefon 061/32 96 06 Téléphone 021/36 61 47

Coupon

Einsenden an:
R. NUSSBAUM AG, Armaturenfabrik
Martin-Disteli-Strasse 26, 4600 Olten

- Senden Sie uns bitte Ihre Dokumentation
über **MANKENBERG** Armaturen
- Wir wünschen den unverbindlichen Besuch
Ihres Aussendienst-Mitarbeiters

Firma: _____

Adresse: _____

Zuständig: _____

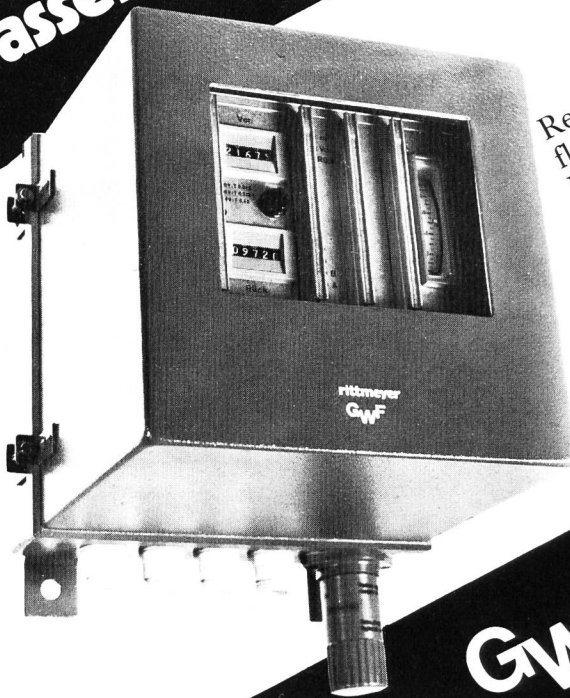
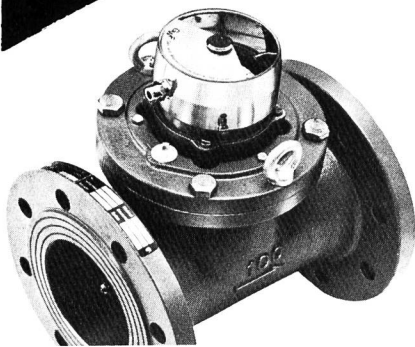
Datum: _____

Unterschrift: _____

WEL 79

GWF- Elektronik zur Fernübertragung von Kaltwasser-Messwerten

Registrierung von Durch-
fluss und Menge mit
Woltman- und Turbinen-
zähler
Vor- und Rücklaufmessung
Flanschen ND 10 - 25
Grösse NW 50 - 500 mm

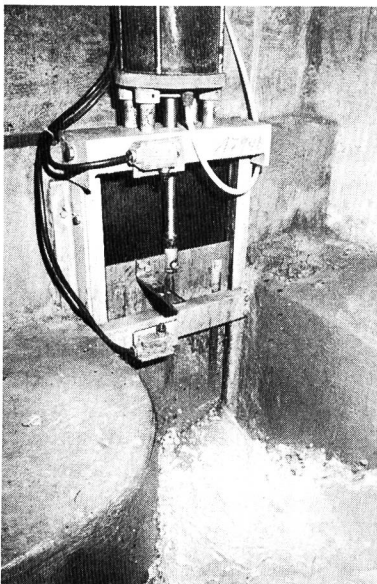


GWF Gas- und
Wassermessfabrik AG
Obergrundstr. 119
6002 Luzern
Tel. 041/41 24 24

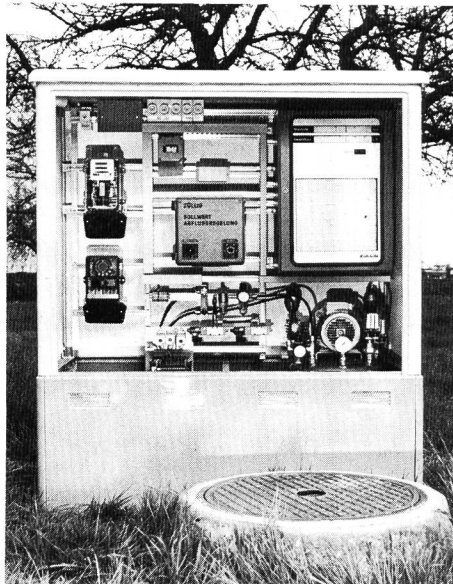
784

Messen, Regeln in Abwasserreinigungsanlagen

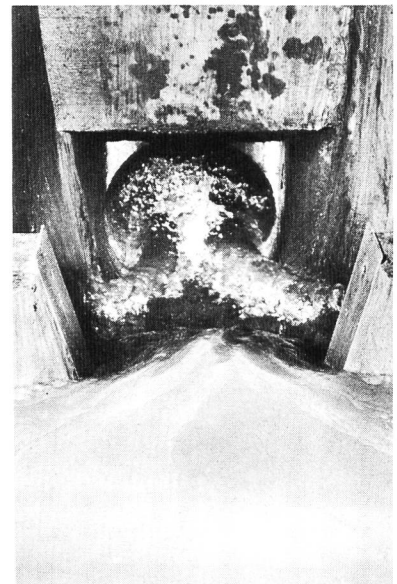
Ein alltägliches Problem: **Regelung der Abflussmenge von Regenbecken**



Pneumatischer Drosselschieber,
auch bei Stromnetzausfall ar-
beitend



Abwassermessgerät mit elektrischer
Sollwertregulierung



Venturimesstelle unterhalb des
Drosselschiebers zur Befehls-
gabe an die Regelautomatik und Schieber

ZÜLLIG AG

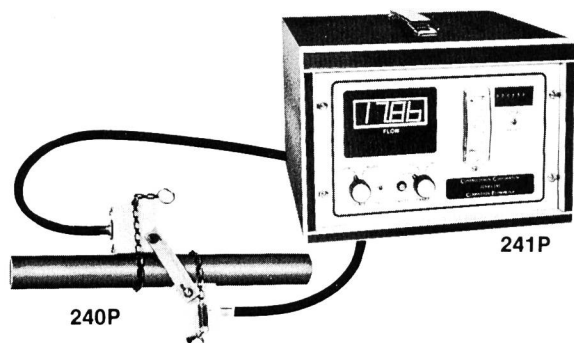
Apparatebau für die Wasserwirtschaft

9424 Rheineck/SG 071 44 25 51

DURCHFLUSSMESSER

MESSEN - REGELN - SUMMIEREN DER DURCHFLUSSMENGEN

von Flüssigkeiten
berührungslos mit Ultraschall
durch die Rohrwandung



Vorteile:

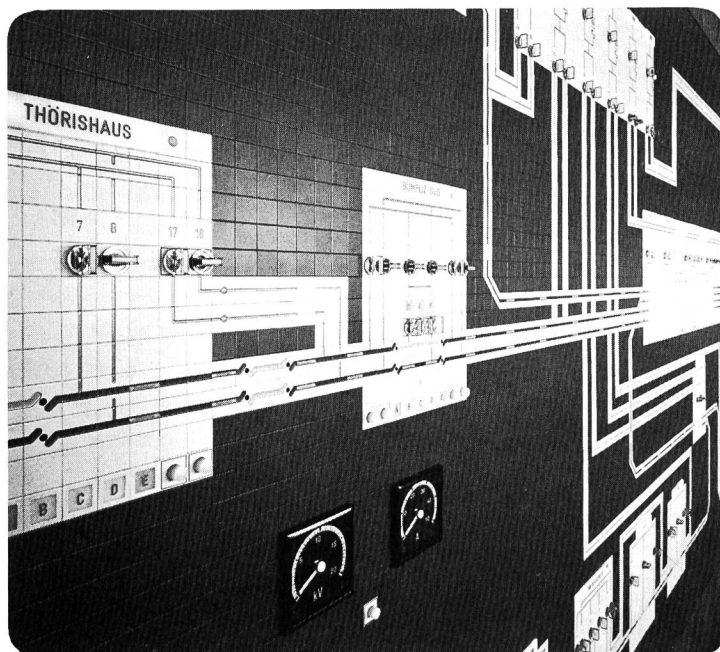
- keine Flansche und Gewinde erforderlich
- kein Kontakt mit dem Messmedium
- keine Beeinflussung der Strömung
- kein Druckabfall
- keine beweglichen Teile
- für Strömungsgeschwindigkeiten von 0,015 m/min bis 540 m/min
- keine Beeinflussung durch Vibration und Strömungsgeräusche
- keine Korrosion möglich
- geringste Wartungskosten

mauell mosaik systeme

mauell-Wartenbau

- MAUELL-Mosaiksysteme in Metall- oder Kunststoffausführung oder Kombinationen davon.
- 7 Rastergrößen:
18 x 18, 24 x 24, 36 x 36, 48 x 48, 72 x 72, 24 x 48, 26 x 52 mm oder Kombinationen wie z.B. 18 x 18 und 36 x 36 etc.
- Freie Farbwahl nach der RAL-Farbliste.
- Individuelle Bilddarstellung oder standardisierte Bausteinsymbole.
- Eigene Fabrikation von MAUELL-Melde- und Befehlsgeräten.
- Leuchtbausteine mit T, Bi Pin-Lampen oder LED's.
- Optimalster Montageaufwand dank zerlegbarem Wartenaufbau.
- Minimalste Nachrüstkosten.
- Beliebig kurvenförmiger Bau der Mosaikwarten.
- Planung, Lieferung, Montage und Inbetriebnahme in einer Hand.

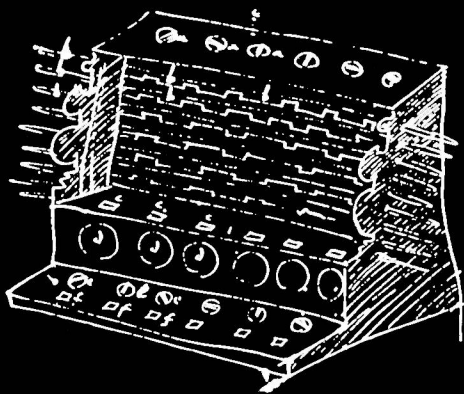
- **Weitere Fabrikationsprogramme:**
Alarm- und Steuersysteme,
Relais- und Geräteprogramm.



mauell

H. Mauell AG, 8050 Zürich
Schwamendingenstr. 5,
Tel. 01 48 18 80, Telex 56563

Prozess- rechner



Das maschinelle Rechnen wurde bereits 1623 von Wilhelm Schickard versucht. Seine genial konstruierte Rechenmaschine erlaubte die Durchführung der vier Grundoperationen und besass speichernde Register.

Was leistet ein Prozessrechner in der Wasserwirtschaft?

Diese Probleme ...

Erleichterung der Betriebsführung und der Übersicht über den Betriebszustand der Anlage

Erhöhung der Betriebssicherheit, Verhütung von Störungen

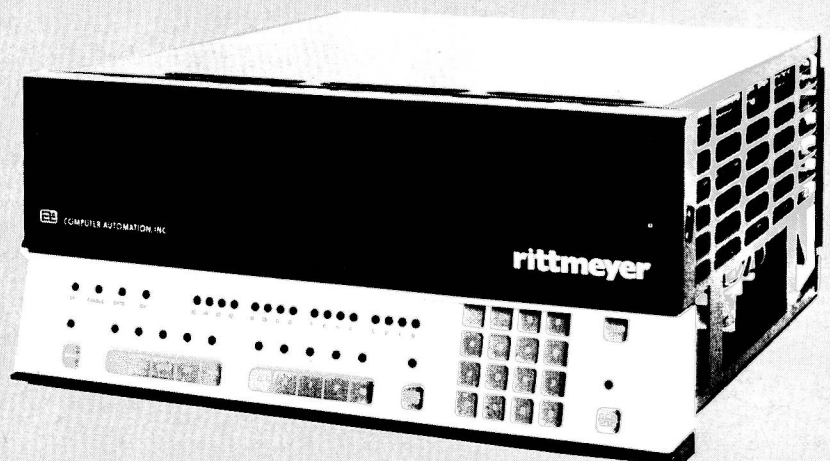
Verbesserung der Wirtschaftlichkeit

... werden beispielsweise so gelöst:

Konzentrierte Darstellung und Aufzeichnung der wichtigen Daten durch Messwert- und Zustandsprotokolle ab Drucker- und Bildschirmgeräte, gesteuert vom Prozessrechner

Überwachung gefährlicher Tendenzen von Messwertänderungen, Grenzwertkontrolle mittels Störprotokoll und Serviceanweisung ab Drucker, gesteuert vom Prozessrechner

Automatische Steuerung und Regelung von Pumpen, Stellorganen, Wasserständen, Abflüssen, Bezugsoptionen usw. durch ständige direkte Regelung mittels Prozessrechner



Der Prozessrechner erbringt auch in der Wasserwirtschaft eine echte Leistung. Sie ist umso grösser, je besser das ganze Konzept auf die speziellen Bedürfnisse zugeschnitten ist. Dies ist erfahrungsgemäss ein entscheidender Punkt.

Unsere Ausrüstungen werden dieser Aufgabestellung voll und ganz gerecht. Ausserdem sind sie optimal aufeinander abgestimmt und vollständig, denn Sie erhalten von uns den zentralen Prozessrechner mitsamt der Software, die Peripheriegeräte, Übertragungssysteme, Interfaces.

Zögern Sie nicht, unsere unverbindliche Beratung in Anspruch zu nehmen.

Wasser-
versorgungen

Kraftwerke
Hydrographie

Abwasser-
reinigungs-
anlagen



Franz Rittmeyer AG
CH-6300 Zug 2
Schweiz

Apparatebau,
Mess-, Steuer- und Regelungsanlagen
für die Wasserwirtschaft

Telefon 042 33 19 91
Telegramm Rittmeyer Zug
Telex 78 831 rittm ch

rittmeyer