

Objektyp: **Advertising**

Zeitschrift: **Wasser Energie Luft = Eau énergie air = Acqua energia aria**

Band (Jahr): **72 (1980)**

Heft 7-8

PDF erstellt am: **22.07.2024**

Nutzungsbedingungen

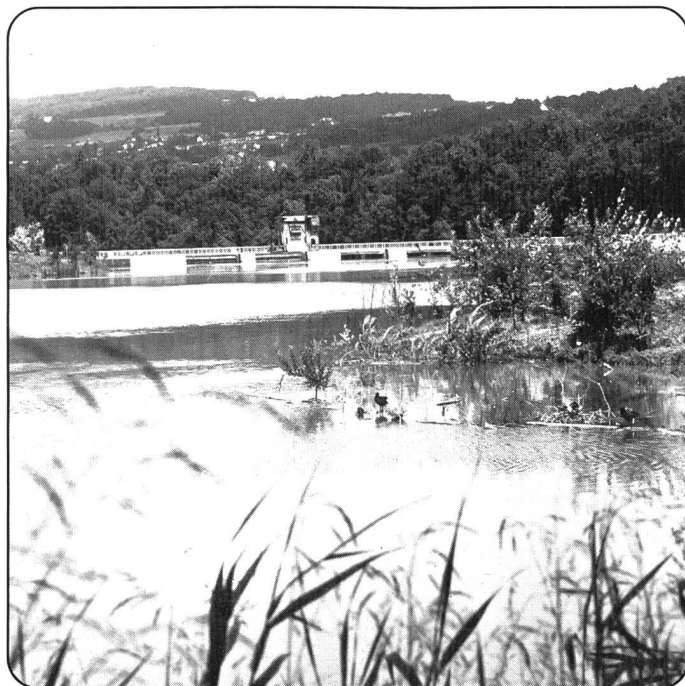
Die ETH-Bibliothek ist Anbieterin der digitalisierten Zeitschriften. Sie besitzt keine Urheberrechte an den Inhalten der Zeitschriften. Die Rechte liegen in der Regel bei den Herausgebern.

Die auf der Plattform e-periodica veröffentlichten Dokumente stehen für nicht-kommerzielle Zwecke in Lehre und Forschung sowie für die private Nutzung frei zur Verfügung. Einzelne Dateien oder Ausdrucke aus diesem Angebot können zusammen mit diesen Nutzungsbedingungen und den korrekten Herkunftsbezeichnungen weitergegeben werden.

Das Veröffentlichen von Bildern in Print- und Online-Publikationen ist nur mit vorheriger Genehmigung der Rechteinhaber erlaubt. Die systematische Speicherung von Teilen des elektronischen Angebots auf anderen Servern bedarf ebenfalls des schriftlichen Einverständnisses der Rechteinhaber.

Haftungsausschluss

Alle Angaben erfolgen ohne Gewähr für Vollständigkeit oder Richtigkeit. Es wird keine Haftung übernommen für Schäden durch die Verwendung von Informationen aus diesem Online-Angebot oder durch das Fehlen von Informationen. Dies gilt auch für Inhalte Dritter, die über dieses Angebot zugänglich sind.



WASSERKRAFT.

Erneuerbar - umweltfreundlich - auslandunabhängig.

Rund 75% der Elektrizität in der Schweiz werden durch die Nutzung der auslandunabhängigen, umweltfreundlichen Wasserkraft erzeugt. Daraus resultiert eine mittlere jährliche Energieausbeute von rund 32 Mia. kWh. Durch Umbau und Erneuerung alter Wasserkraftwerke sowie Erstellung von projektierten Neuanlagen könnten laut

einer Prognose jährlich noch rund 6 Mia. kWh erneuerbare Energie dazugewonnen werden. Das sind pro Kopf der Bevölkerung immerhin 1000 kWh pro Jahr.

Unsere eigene Energiequelle Wasser darf daher nicht vernachlässigt werden. Sie hilft mit, den zukünftigen Energiebedarf zu decken.

Umbau und Erneuerung

Beispiele:

Albbruck-Dogern CH/BRD:
Dank neuer Laufschaufelform und Neuwicklung des Generators Steigerung der Einheitsleistung um 15%.

Usine de Bollène/F:
Der Einbau von neuen, fünf-schaufeligen Kaplan-Laufrädern (6 Maschinengruppen) ohne weitere bauliche Veränderungen erbringt eine Leistungssteige-

rung von 14%, nämlich von 51'520 kW auf 58'840 kW je Maschine.

Bremgarten-Zufikon / CH (Bild):
Durch den Umbau dieses Flusskraftwerkes konnte die Energieproduktion - bezogen auf ein Durchschnittsjahr - von 12 Mio. kWh der alten Anlage auf 100 Mio. kWh des neuen Werkes gesteigert werden. Überdies wurden beim Umbau die Interessen des Naturschutzes in vorbildlicher Weise berücksichtigt.

ESCHER WYSS®



Sulzer-Konzerngesellschaft

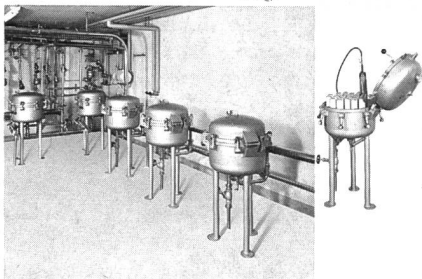
Escher Wyss
Aktiengesellschaft
CH-8023 Zürich/Schweiz,
Telex 53906

Bell Maschinenfabrik AG,
Kriens/Luzern

Katadyn ist besorgt für Lebensmittel №1~ unser tägliches Wasser

Silber - die edle Wasser-Entkeimung

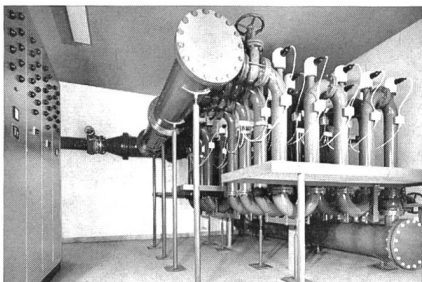
Ausgangspunkt für die über 50jährige Katadyn-Methode ist Silber, das keimtötend wirkt. Bei Katadyn-Filterung desinfizieren sich daher die silberhaltigen Keramik-Kerzen selbst, wie sie auch das Wasser (auf mechanische Weise) garantiert entkeimen.



Ausschnitt aus einer Gruppe von 11 Entkeimungsfiltern MF 31, Mineralquelle Eglisau, Leistung: 1000 l/min.

Wenn Sonnen-Energie durchs Wasser strahlt

Ebenso ideal entkeimen Ultraviolett-Strahlen das Trinkwasser sofort und zuverlässig. «Multus»-UV-Anlagen von Katadyn versorgen schon weltweit Privathäuser, Gemeinden, Industrien und Schiffe mit keimfreiem Wasser.



«Multus»-UV, Wasserversorgung Buchs SG, Leistung: 4000 l/min.

Katadyn - weil Wasser wieder wertvoll wird

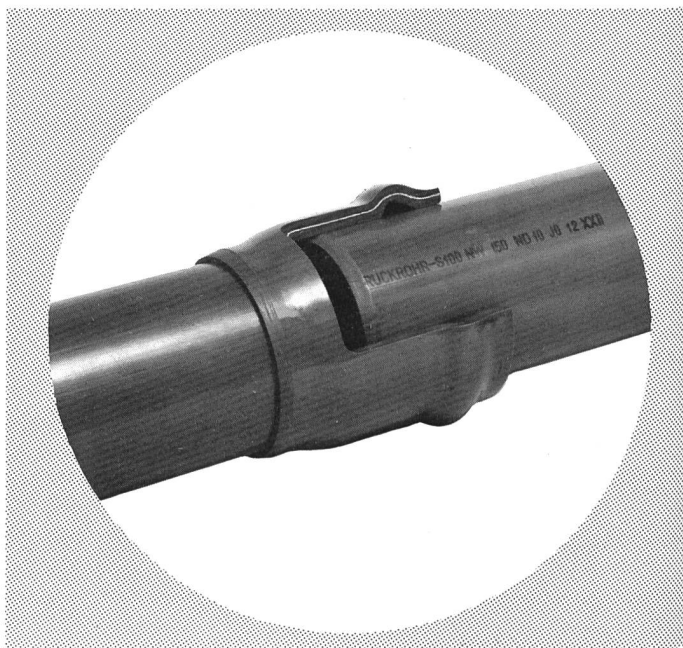
Ob Silberionen-, Filter- oder Ultraviolett-Methode - alle Katadyn-Systeme sorgen für gesundes Wasser, ohne dieses mit Chemikalien zu belasten oder gar seinen Geruch und Geschmack zu verändern.

Dank der einfachen und wirksamen Entkeimungs-Prinzipien sowie der anspruchswenigen Wartung sind Katadyn-Produkte auf der ganzen Welt zu unentbehrlichen «Helfern» geworden.

Katadyn Produkte AG
Industriestrasse 27
CH-8304 Wallisellen
Telefon 01 - 830 36 77



Für eine sichere und kostensparende Wasserversorgung:



JANODUR S 100 Druckrohre mit Steckmuffen aus UPVC

Druckstufen:
Nenndruck 6 und 10 bar

- einfache und zeitsparende Verlegung
- absolut dichte Rohrverbindungen
- korrosionsbeständig
- hohe Durchflussleistung
- komplettes Formstückprogramm
- Nennweiten von 50 bis 200 mm

Grössere Dimensionen und höhere Druckstufen
auf Anfrage!

geprüft



examiné

approve

Jansen AG, 9463 Oberriet SG zugelassen
Stahlröhren- und Sauerstoff-Werke, Kunststoffwerk
Telefon 071/780 111, Telex 77 159

JANSEN

INERTOL IN CONCERT

INERTOL AG

Uraufgeführt am 27. Juni 1980

INERTOL-LIED

Text: Max Rüeger
Musik: Alex Eugster

20 JAHRE

REFRAIN

1. Al-les chasch schüt-ze mit In-er-tol er-tol mit
 2. Al-les chasch schüt-ze mit In-er-tol er-tol mit
 3. Nüt chan ver-fal-le mit In-er-tol er-tol mit

Al-les bllibt fri-scher mit In-er-tol er-tol mit
 Al-les bllibt fri-scher mit In-er-tol er-tol mit
 Al-les bllibt schöner mit In-er-tol er-tol mit

seigs ü-ber em Was-ser und un-der em Was-ser seigs
 seigs ü-ber em Was-ser und un-der em Was-ser seigs
 seigs ü-ber em Was-ser und un-der em Was-ser seigs

was me bout me bout me bout
 was me bout me bout me bout
 was me bout me bout me bout

Be-ton seigs Me-tall Me-tall Me-tall
 Be-ton seigs Me-tall Me-tall Me-tall
 Be-ton seigs Me-tall Me-tall Me-tall

nas-ser es gitt uf je-de Fall In-er-tol er-tol mit
 nas-ser es gitt uf je-de Fall In-er-tol er-tol mit
 nas-ser es gitt uf je-de Fall In-er-tol er-tol mit

In-er-tol er-tol er-tol er-tol er-tol er-tol
 In-er-tol er-tol er-tol er-tol er-tol er-tol
 In-er-tol er-tol er-tol er-tol er-tol er-tol

schö-ner mit In-er-tol er-tol er-tol er-tol er-tol
 schö-ner mit In-er-tol er-tol er-tol er-tol er-tol
 bli-ibe mit In-er-tol er-tol er-tol er-tol er-tol

VERS

1. känn en ja scho früe der Zeit da naa get al les sa
 2. In-er-tol scho früe ner ggäh zur al fe che Zitr

hoch wärs öb schmal öb breit scho lascht i Trüm-mer liit
 hoch wärs öb schmal öb breit scho lascht i Trüm-mer liit
 hoch wärs öb schmal öb breit scho lascht i Trüm-mer liit

Aa-ung fang hätt ers zim-li schwer hilft s'bil sse ihm nüd vill
 ver-sehrt i hehr-er Pracht chönntsch au Ve-ne nüd vill
 Aa-ung fang hätt ers zim-li schwer hilft s'bil sse ihm nüd vill

de Jah-re fin-det er dann lang-sam was er will
 mit les schtahn wie dee zmal gmacht vit-lich so gar na mehr
 mit al de Jah-re fin-det er dann lang-sam was er will

ein-e-re Uusnahm wo's ihm nümme wohl isch G7/9 deet näm-li wo halt In-er-tol
 nu isch halt d'In-er-tol das lust etm grusig erscht zwänzig Jahr alt und nüd

FINE
me heita

zur Feier des 20jährigen Bestehens
haben wir eine Langspielplatte
produziert.

Solange Vorrat

verschenken wir diese INERTOL-Streich-
Musik an unsere Kunden.

Coupon

Coupon einsenden an:
INERTOL AG
Bautenschutzchemie
Hegmattenstrasse 15
8404 Winterthur

Name

Strasse

Ort



INERTOL AG

FÄH

VINZENZ FÄH CH-8750 GLARUS

MASCHINEN- UND METALLBAU AG
Telefon 058 61 17 86

Lieferung und Montage von:

Grob- und Feinrechen

automatische, stationäre
Rechenreinigungsmaschinen

Tafel- und Segmentschützen
mit Hand-, elektromechanischen
oder hydraulischen Antrieben

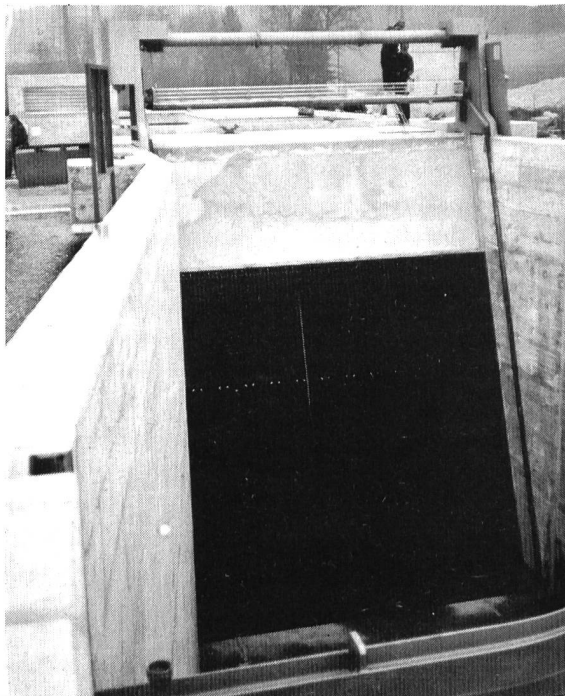
Grundablass-Schützen

Dammbalkenabschlüsse in
Stahl oder Leichtmetall

Umbau bestehender Anlagen

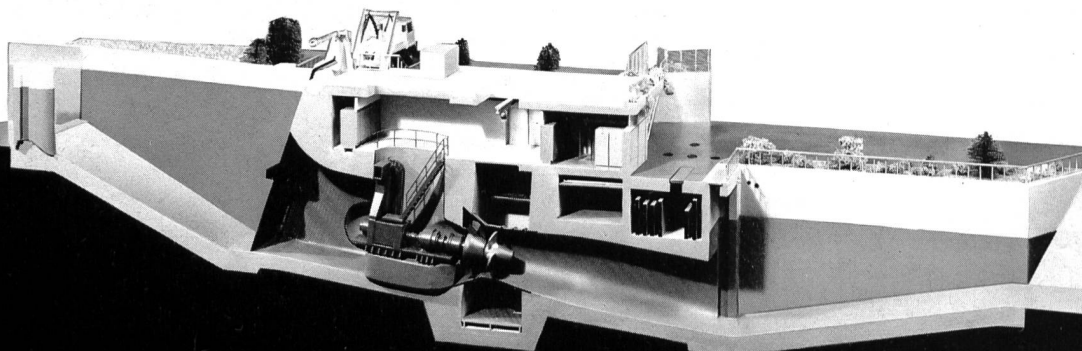
Unsere modernen Konstruktionen
sind korrosionsschutzgerecht aus-
geführt und benötigen daher nur
minimale Unterhaltsarbeiten

CKW Rathausen, Rechen und
Rechenreinigungsanlage



Klein-Wasserkraftanlagen

- zur wirtschaftlichen Erzeugung elektrischer Energie
- kombiniert mit Wasserversorgung
- für kleine Gemeinden, Gewerbe- und Industriebetriebe, Feriensiedlungen und Hotels



Elektrowatt

- für Beratung, Planung und Projektleitung

Elektrowatt Ingenieurunternehmung AG, Bellerivestrasse 36, 8022 Zürich, Tel. 01/251 62 61, Telex 53709



ARBEITSGEMEINSCHAFT

HYDRO-PROGRESS AG JOSEF MEYER AG
LUZERN (MALTERS) EMMEN (LUZERN)
Telefon 041 97 18 38 041 23 55 55

Wir liefern für das Kraftwerk Rathausen:

- 16 Einlaufweherschützen 3,6 × 0,8 m, mit ölhydr. Steuerung und Hubzylindern.
- 1 Entleerungsschütze 0,8 × 1,0 m, mit elektromech. Drehmo-Stellantrieb.
- 3 Dammbalkenverschlüsse 5,5 × 3,5 m, mittels Zangenbalken versetzbar.
- diverse Stahlkonstruktionen (60 m Bedienungsteg, Wendeltreppe, Absperrungen).

Kongressberichte

Recycling Berlin '79, International Recycling Congress (IRC). Editor: Thomé-Kozmiensky, K. J. Springer Verlag Berlin, Heidelberg, New York, 1979. 2 Bände, 1440 S. 17,0 x 23,5 cm. Leinen 148 DM. Der internationale Kongress über Stoffrückgewinnung und Energienutzung aus Abfallstoffen (Berlin, Oktober 1979) setzte sich zum Ziel, die aktuellen Resultate von Studien und Entwicklungsarbeiten der letzten Jahre aufzuzeigen. Im gleichen Zeitraum hat die Bedeutung der energetischen und stofflichen Verwertung von Abfällen stark zugenommen. Die Energiegewinnung wird in den Bereichen Planung, Verbrennung (inklusive Behandlung von Emissionen und Rückständen) sowie Pyrolyse und Spezialverfahren dargestellt. Bei der stofflichen Nutzung werden separate Einsammlung, Verwertung von Sekundärrohstoffen, Separier- und biologische Verfahren sowie die Verwendung der Endprodukte behandelt. Zusätzliche Referate berichten über die Stoffrückgewinnung aus gebrauchten Motorfahrzeugen (Schrott, Batterien, Öl, Gummi). Das äusserst umfangreiche Material (2 Bände, deutsch oder englisch erhältlich) erfordert eingehendes Studium und bringt eine Fülle neuer Erkenntnisse und praktische Erfahrungen. Es kann aber nur dem spezialisierten Fachmann empfohlen werden. Zudem ist die Drucktechnik stellenweise mangelhaft.

Dr. W. Obrist, EAWAG, Dübendorf

Nitrate, Phosphate und Trinkwasserqualität

Neun Referate, die am Seminar vom 20. und 21. März 1980 in Biel gehalten wurden. Herausgeber: Schweizerischer Verein des Gas- und Wasserfaches, Grütlistrasse 44, 8027 Zürich, Postfach 658. Format A5, broschiert, ca. 200 Seiten, Preis 24 Franken.

Es wurde eine Standortbestimmung versucht mit dem Ziel, den Verantwortlichen in Behörden und Wasserversorgungen, den Wissenschaftlern, Wasserbauingenieuren und Hydrogeologen die Beurteilung der Verunreinigungen des Grundwassers durch Nitrate und Phosphate zu erleichtern. Die Einflüsse auf die Gesundheit des Menschen, das Korrosionsverhalten des Wassers und die Aufbereitungstechnologien wurden behandelt.

GW

Wasser ultramodern messen

GW-F-Ultraschall-Durchflussmesser



Unsere Geräte werden ohne Um- oder Einbau aussen angebracht. Kein Betriebsunterbruch!

Ultraschallwandler, montiert ohne Abdeckhaube. Dieses Messverfahren wird in erster Linie bei geschlossenen, vollgefüllten Rohren angewandt. Ist in Sonderausführungen aber auch für Flüsse und Kanäle möglich.

Koaxialkabel

U Wo Übergänge fließend sind, wird jetzt mit Ultraschall noch genauer gemessen.

Dieses neue Messverfahren basiert auf der Schallgeschwindigkeit des Fluids. Bei der Ultraschall-Durchflussmessung wird die Schallgeschwindigkeit mit und entgegen der Strömungsrichtung gemessen. Dabei addieren und subtrahieren sich Schallgeschwindigkeit und Fließgeschwindigkeit. Temperatur- oder Reinheitsschwankungen haben keinen Einfluss auf das Messergebnis.

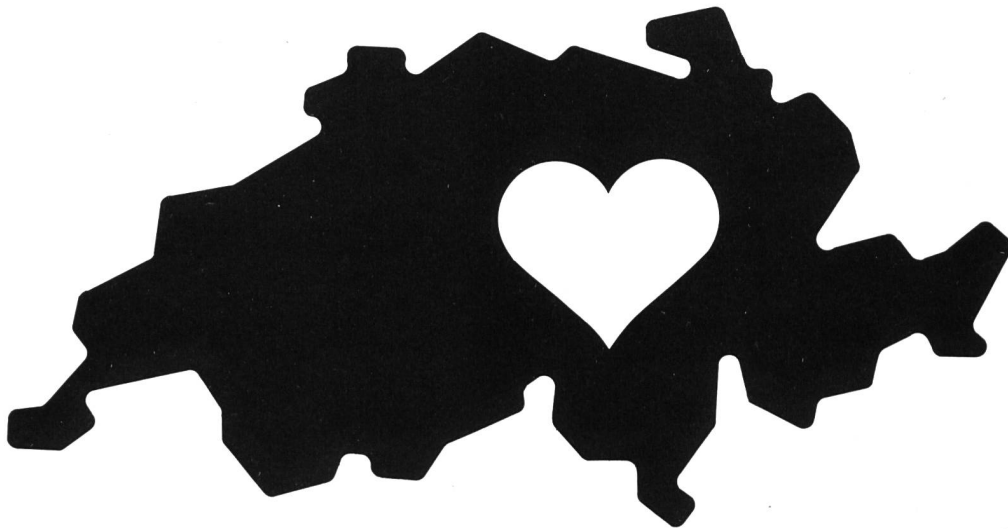
Unser System ist bestens geeignet zur Durchflussmessung in Druckleitungen mit Nennweiten über 300 mm. Mit steigenden Nennweiten wird es immer wirtschaftlicher. In den USA und Japan wurden in den letzten Jahren mehrere hundert Messstellen mit diesem neuen System ausgerüstet.

Für nähere technische Angaben verlangen Sie bitte unseren Spezialprospekt.

GW F

Gas- und Wassermesserfabrik AG
6002 Luzern, Tel. 041 41 24 24

**Wir versorgen das Herz
der Schweiz mit dem
lebensnotwendigen Strom.**



CKW

Centralschweizerische Kraftwerke Luzern

KRAFTWERKE OBERHASLI AG INNERTKIRCHEN

Gegründet 1925

Aktionäre: Bernische Kraftwerke AG,
Kanton Basel-Stadt, Stadt Bern und Stadt Zürich
Aktienkapital 120 Millionen Franken

Kraftwerke

Oberaar/Grimsel I, Handeck I, Handeck II,
Handeck III, Innertkirchen I, Gental/Führen,
Hopflauen, Innertkirchen II, Grimsel II Ost
(Umwälzwerk)

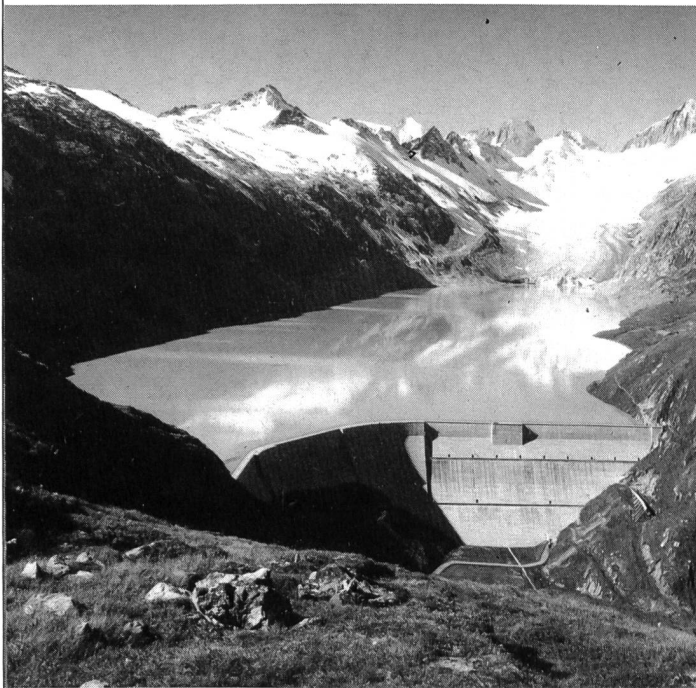
Installierte Turbinenleistung rund 1 000 000 kW

Stauanlagen

Oberaar, Trübtensee, Totensee, Grimsel,
Gelmer, Räterichsboden, Mattenalp
Totaler Stauinhalt 205 Mio m³

Energieproduktion

Mögliche mittlere Jahresproduktion ab ca. 1980
rund 2500 Mio kWh

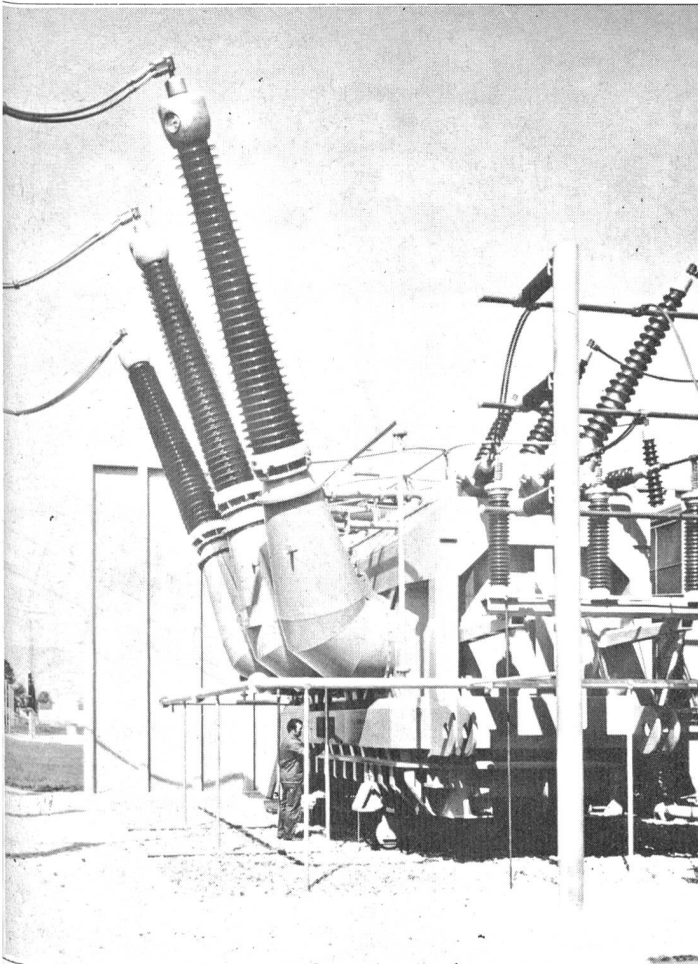
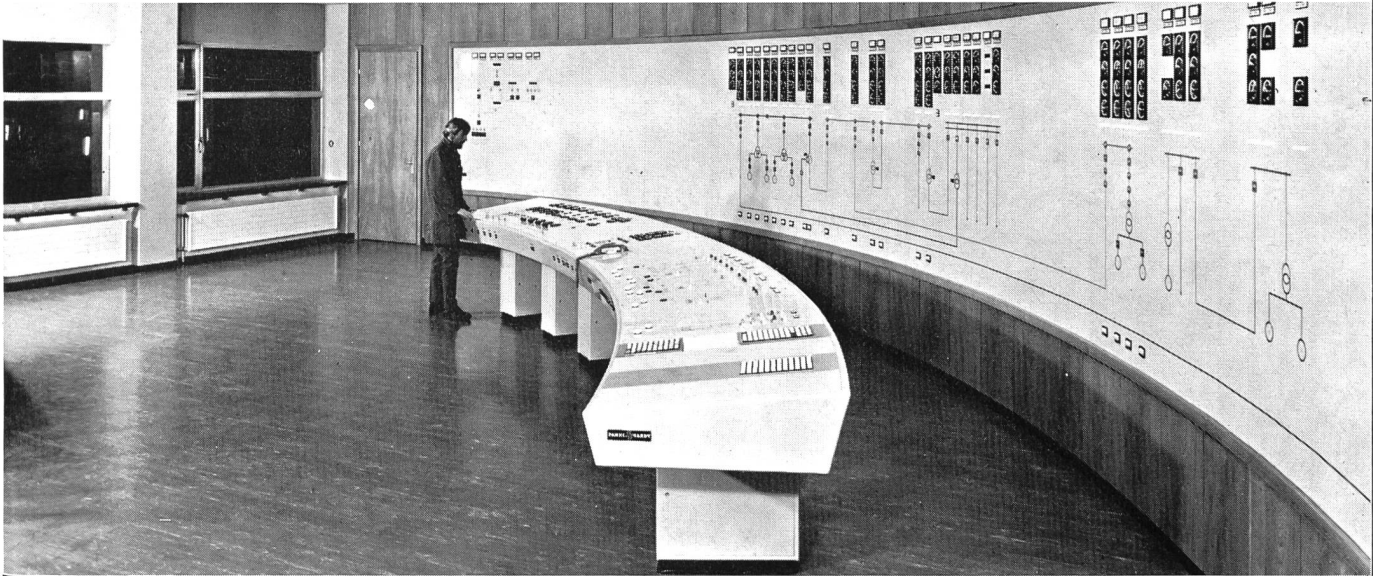


Staumauer Oberaar

Engadiner Kraftwerke AG Zernez

Nettoenergieproduktion
996 Mio kWh
installierte Turbinenleistung
338 000 kW
installierte Pumpenleistung
47 000 kW

Kommandostelle in Pradella



Die Bernischen Kraftwerke, ein bedeutendes Versorgungsunternehmen

Im Kanton Bern und in angrenzenden
Gebieten versorgen die BKW
direkt und indirekt

eine Million Strombezügler

sowie die in ihrem Lebensraum tätigen
Industrie-, Gewerbe-, Landwirtschafts- und
privaten Verkehrsbetriebe

Bernische Kraftwerke AG



Nordostschweizerische Kraftwerke AG Baden

Wir sind eine Gemeinschaftsunternehmung der nordostschweizerischen Kantone Zürich, Aargau, Thurgau, Schaffhausen, St. Gallen, Appenzell Innerrhoden, Appenzell Ausserrhoden, Glarus und Zug. Sämtliche Aktien befinden sich in der Hand der neun NOK-Kantone oder ihrer kantonalen Elektrizitätswerke.

Wir erzeugen die elektrische Energie für die Stromversorgung dieser Kantone in eigenen Kraftwerken oder beschaffen sie durch Beteiligung an Partnerwerken.

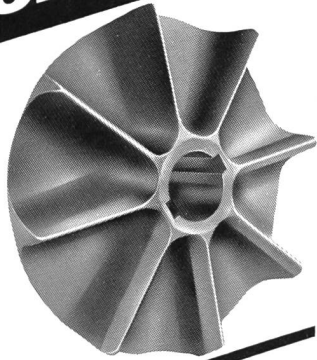
Unser Energieumsatz betrug im Geschäftsjahr 1978/79 11,6 Milliarden Kilowattstunden



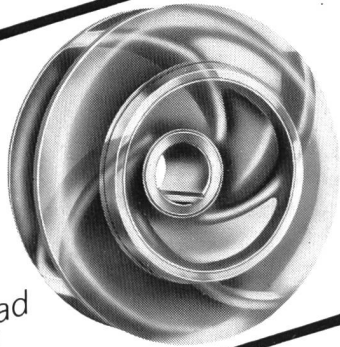
Kraftwerke Brusio AG
7742 Poschiavo

Produktion	400 Mio kWh
Energieumsatz	1400 Mio kWh

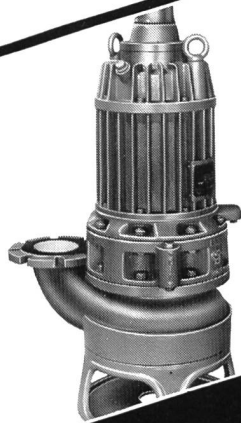
**Wir sind
Spezialisten für
extreme
Förderprobleme.**



TURO-Pumpe
nicht verstopfend, nicht
spinnend. Für Rohab-
wasser und Schlamm.



EGGER-Pumpe
mit hohem Wirkungsgrad
für Schmutzwasser und
industrielles Abwasser

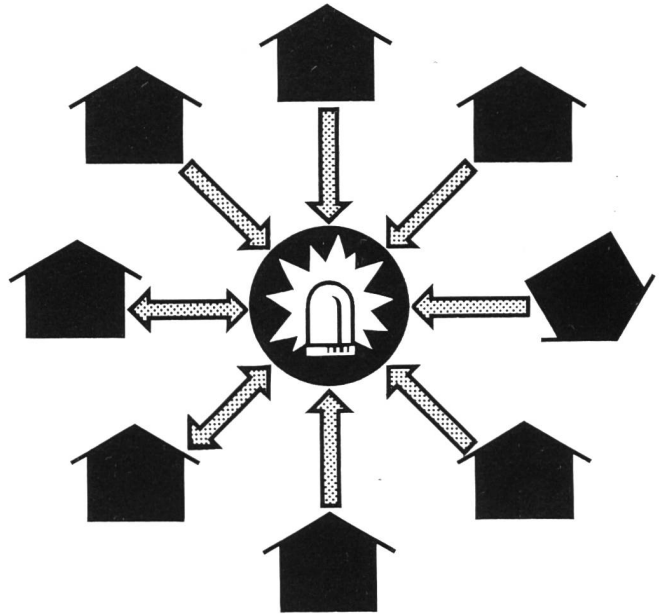


Unterwasserpumpe
verschleissfest,
trockenlaufsicher,
unverstopfbar

EGGER Cressier
Mannheim
Mailand

Emile Egger & Cie AG,
Pumpenbau und Maschinenfabrik,
2088 Cressier NE/Schweiz
Telefon 038 481122, Telex 35207

EGGER-Ingenieure
wissen wie.



Gut zu wissen, bevor eine Anlage Kopf steht:

***Hier ist das erste System, das
per Telefon sowohl Alar-
me als auch Befehle an
Aussenstellen übermitteln kann.***

Telesignal DIG eröffnet Ihnen eine ganz neue Sicherheitsdimension. Nämlich die Möglichkeit von verschiedenen, weitverzweigten Orten Alarme zu empfangen und von einer Zentrale aus gleich die richtigen Massnahmen zu übermitteln. Dies erst noch über beliebig grosse Distanzen, soweit das Telefonnetz reicht. Mit einer einzigen Zentrale können bis zu 512 verschiedene Meldungen auf dem Display oder dem Printer abgelesen werden. Kommt hinzu, dass das System mit Peripheriegeräten noch weiter ausgebaut werden kann.

Das neue Telesignal-DIG-Übermittlungssystem bietet Ihnen also erstmals Sicherheit in zwei Dimensionen. Verlangen Sie deshalb weitere Unterlagen und lassen Sie sich kostenlos beraten.

gfeller
telecommunications

Gfeller AG, Brünnenstrasse 66, 3018 Bern
Telefon 031/55 51 51

Wir projektieren, liefern und installieren

VENTILATIONS- UND KLIMAANLAGEN

für Trinkwasserreservoirs, Abwasserreinigungsanlagen,
Pumpwerke, Elektrizitätswerke

CO₂-BRANDSCHUTZANLAGEN

für Generatoren, Transformatoren, Motoren,
elektronische Einrichtungen



HADORN & CIE BERN

Luft- und Klimatechnik CO₂ Brandschutz
Wagnerstrasse 23, 3000 Bern 14, Tel. 45 03 63

Für die Luftuntersuchung

Die automatischen Luftprobensammler werden zur kontinuierlichen Entnahme von genau definierten Luftproben-Volumen aus der Atmosphäre eingesetzt. Die eingebaute Elektronik in Verbindung mit einem geeichten Präzisions-Durchflussmesser steuert die Saugleistung einer Rotationsvakuumpumpe. Die Menge der angesaugten Luft bleibt immer gleich.

Für die Wasseraufbereitung

Durchflussmesser, Regulier- und Absperrventile, Nadelventile, Absperrklappen und Kugelhähne.

Informieren Sie sich bei uns.

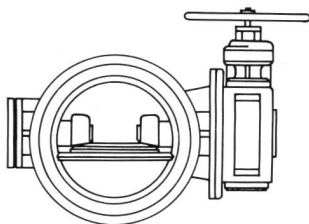
Verlangen Sie auch die Dokumentation über die High Vol. Dust Sampler.



WISAG

Wissenschaftliche Apparaturen
und Industrieanlagen AG
8057 Zürich, Oerlikonerstrasse 88
Telefon 01 311 40 40

Hochtemperatur- Klappen für Fernwärmeversorgung



Verlangen Sie eine
Dokumentation

Einsatzbereiche:
- bis 400°C
- PN 10, 16, 25 und 40
- DN 300...1200

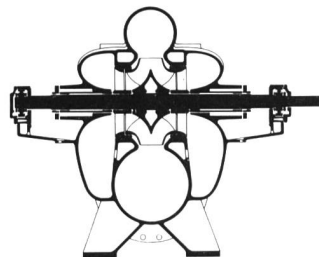


Limmatstrasse 50
8031 Zürich
Tel. 01/44 99 33

KSB ZÜRICH AG

KSB-Pumpen

für Fernwärmeversorgung



Verlangen Sie eine
Dokumentation

z. B. Heisswasser-
umwälzpumpen
Wärmeträger-
umwälzpumpen

für sämtliche Mengen
Drücke u. Temperaturen



Limmatstrasse 50
8031 Zürich
Tel. 01/44 99 33

KSB ZÜRICH AG

ACHTUNG!
Rückstrom!
Transformatoren
primär & sekundär
abschalten.

Gegossene Reliefschilder jeder Art

thermolackiert oder anod. oxyd.

Gravierte Schilder

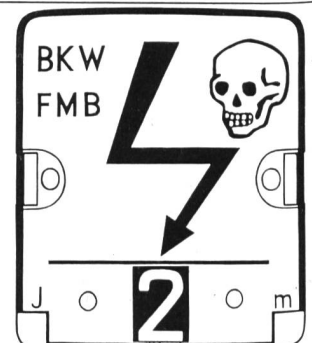
Verlangen Sie Prospekte und Preise!

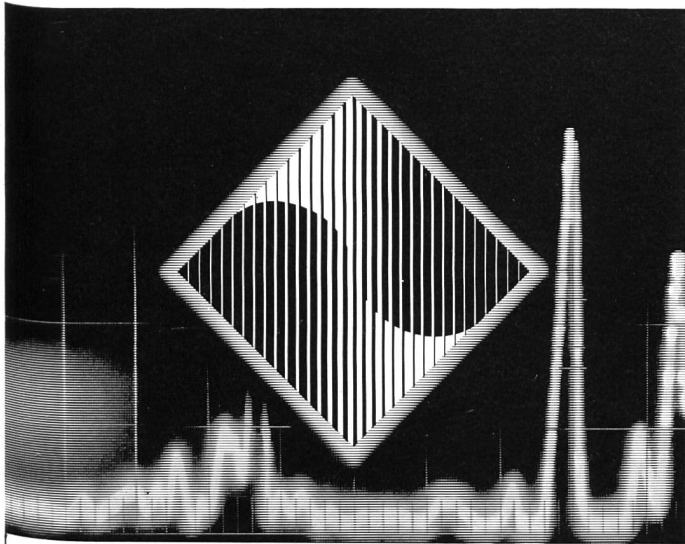
Günstige Lieferfristen

be ga

2544 BETTLACH

Telefon 065 8 62 55





INTERKAMA 80

Weltgrößte Fachmesse für Meß- und Automatisierungstechnik mit Kongreß

SCHRITTE NACH VORN FÜR ALLE BRANCHEN

Kaum eine andere Technologie hat ein derartiges Fortschrittstempo erreicht wie die Meß- und Automatisierungstechnik. Und kaum eine andere Technologie bringt unterschiedlichen Branchen so viele Verbesserungschancen, so viele Rationalisierungsmöglichkeiten, so viele Ideen für mehr Wirtschaftlichkeit, Sicherheit und Präzision wie das Angebot der INTERKAMA: Messen, Steuern, Regeln, Automatisieren – perfektere Hardware und Software.

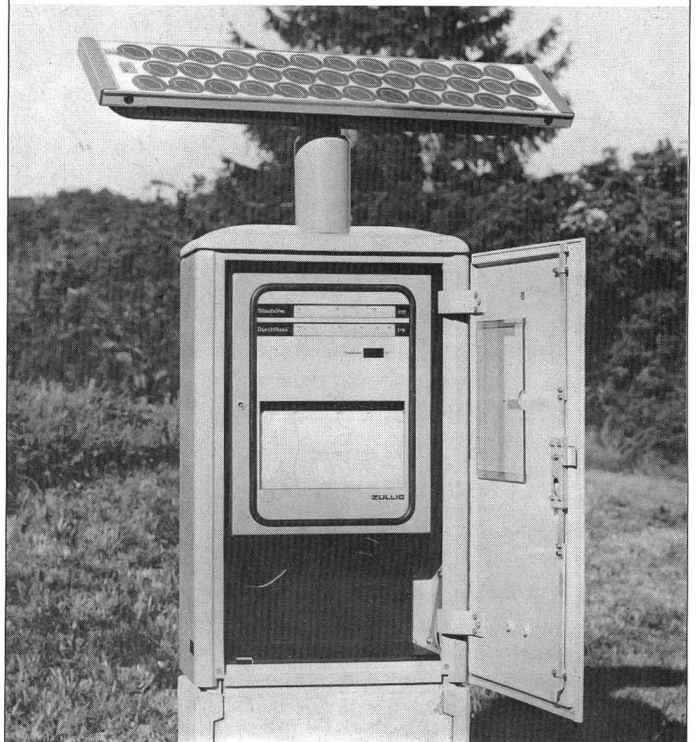
Die Systeme, die Geräte, das Knowhow, alle Anregungen, die Sie auf der INTERKAMA finden, werden Ihre Branche verändern. Denn die Revolution der Mikroelektronik wird auch revolutionär Besseres in Ihrer Produktion erzwingen. Mikroprozessoren und hochintegrierte Speicherbausteine, neue Sensoren und Bildtechnologien ermöglichen neuartige Systemlösungen und bieten allen innovationsorientierten Unternehmen Chancen für neue Produkt- und Produktionskonzepte.

Kommen Sie nicht allein nach Düsseldorf. Es lohnt sich, Ihr technisches und kaufmännisches Management mitzunehmen. Machen Sie Schritte nach vorn mit Ihrer ganzen Mannschaft. Denn die INTERKAMA ist Fortschritt. Für Ihre und alle Branchen.

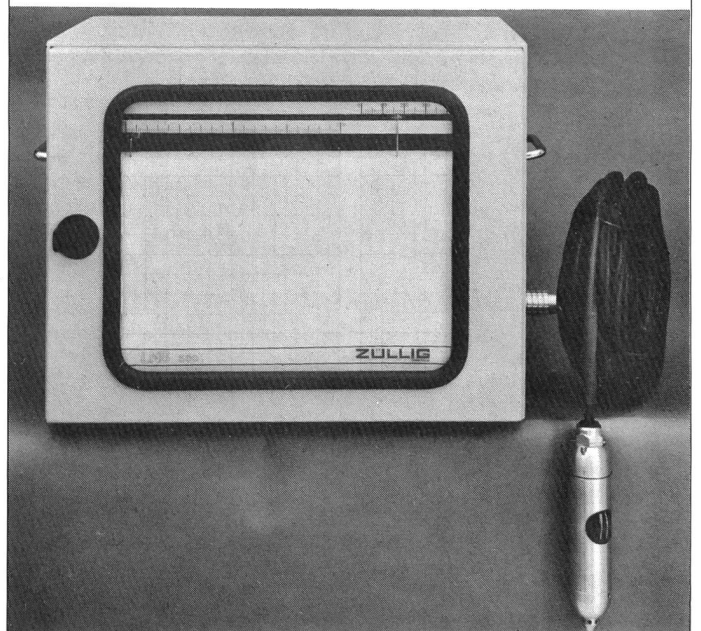
Düsseldorf 9.-15.10.1980
Kongreß: 8.-9.10. Wiederholung: 13.-14.10.

Weitere Informationen: Handelskammer Deutschland-Schweiz, Talacker 41, 8001 Zürich, Tel. 01 221 37 02, Telex 812 684 deha.

ZÜLLIG speist Feldgeräte mit Sonnenenergie



Abflussmengenmessung mit Luftperilverfahren



Tragbarer Grundwasserpegel mit elektrischer Drucksonde,
– Temperaturmessung

ZÜLLIG AG, 9424 Rheineck
Apparatebau für die Wasserwirtschaft



In Fachkreisen gelten wir seit über 15 Jahren als Spezialisten für Oelwehr- und Umweltschutzprodukte

Unser Sortiment bewährter Geräte und Ölbindemittel:

■ **EGLI-Altölsammelstelle, mehrteilig**

gut durchdacht, robust, formschön, 800 oder 400 Liter Innentanks je nach den praktischen Bedürfnissen, regradicht und abschliessbar. Ideale Einfüllhöhe, grosse Schüttfläche. Optimale Sicherheit gegen Brand- und Explosionsgefahr dank der zum Patent angemeldeten Zwangs-Bodenentlüftung.

■ **ECRAN-Ableitsperre für Oelunfälle**

70 cm hoch, beidseitig glatt, Schwimmer und Gewicht eingeschweisst. Da keine herausstehenden Taschen und Schwimmer, leicht im Wasser zu ziehen.

■ **Q. S. Wasserproben-Entnahmeggerät**

arbeitet ohne Energie, ohne Motor und weist keine sich bewegenden Teile auf. Entnahmezeit einstellbar von 3 Stunden bis 8 Tage. Patent angemeldet.

■ **NOLTE-Edelstahlschwimmwand**

rostfrei, feuerfest, mit eingebautem Schwimmkörper, angeformten Kupplungsschienen. Patent angemeldet.

■ **Absorptionsmittel für Mineralöle, Lösungsmittel, Säuren**

EKOPERL 33 und 66, EKOPERL 99, TERRAPERL S, Ölbindewürfel, absorbierende Rollrohre und Kanalspione.

■ **Sperren, Ausstreu- und Absauggeräte**

STATIC-Sperre (Langzeiteinsatz), absorbierende Netzsperrre, ROBIS-Werfer, ASGO-Siebschaufel und Bachschleusen, Siebrechen und SLURP-Absauggerät.

ASEOL AG, BERN

HANDELSABTEILUNG

Postfach 2716, 3001 Bern, Telefon 031 25 78 44

Wir suchen einen Lizenznehmer für die Schweiz

der in der Lage ist, ein komplettes ausgereiftes Programm an Ausrüstungsteilen für Wasser und Abwasser zu produzieren und zu vertreiben.

Voraussetzung ist eine Produktionsstätte der Stahl-, Edelstahl- oder Metallverarbeitung sowie die für den Vertrieb notwendigen Kontakte.

Nach Marktbeobachtungen sind die Teile in der Schweiz gut absetzbar, die Nachfrage ist vor allen Dingen von seiten der ausschreibenden Stellen vorhanden. Für die Fertigung sind Produktionskapazitäten von ca. 2000 Stunden monatlich sowie entsprechende maschinelle Ausrüstung der Blechbe- und -verarbeitung notwendig.

Für den Vertrieb sind sehr gute Kontakte zu den Versorgungsunternehmen des Wasserbereiches, zu Ing.-Büros und zu Verbänden Voraussetzung.

Firmen, die bereit und in der Lage sind, diese Fertigung nach einer gewissen Übergangszeit aufzunehmen, wollen sich bitte unter Angabe von bisherigen Produktgruppen, bisherigen Absatzwegen sowie Fertigungsmöglichkeiten wenden unter Chiffre WEL 1197 an IVA AG, Postfach, 8035 Zürich



ROMAG liefert kostspielige Stahlrohre

jedoch

- grössere Formstabilität ermöglicht grössere Stützenabstände=geringere Verlegekosten!
- dünne Wandstärken auch für hohe Betriebsdrücke=niedrigere Kosten beim Verzinken und beim Transport!
- mit geeignetem Korrosionsschutz versehen
- mit lösbaren, längskraftschlüssigen Verbindungen
- aber auch vorfabrizierte Leitungsteile und Formstücke

Mit dem Resultat:

Kostengünstigeres Gesamtbauwerk

Weil nicht allein der Preis des Rohrmaterials entscheidet, gibt es viele Gründe, ROMAG spiralgeschweisste Stahlrohre zu verwenden. Überlegen Sie mit! Fragen Sie uns!



ROMAG
Röhren- und Maschinen AG
CH-3186 Düringen/Schweiz
Tel. 037/43 14 21 · Telex: 36 138