

Objektyp: **Advertising**

Zeitschrift: **Wasser Energie Luft = Eau énergie air = Acqua energia aria**

Band (Jahr): **72 (1980)**

Heft 10

PDF erstellt am: **22.07.2024**

Nutzungsbedingungen

Die ETH-Bibliothek ist Anbieterin der digitalisierten Zeitschriften. Sie besitzt keine Urheberrechte an den Inhalten der Zeitschriften. Die Rechte liegen in der Regel bei den Herausgebern.

Die auf der Plattform e-periodica veröffentlichten Dokumente stehen für nicht-kommerzielle Zwecke in Lehre und Forschung sowie für die private Nutzung frei zur Verfügung. Einzelne Dateien oder Ausdrucke aus diesem Angebot können zusammen mit diesen Nutzungsbedingungen und den korrekten Herkunftsbezeichnungen weitergegeben werden.

Das Veröffentlichen von Bildern in Print- und Online-Publikationen ist nur mit vorheriger Genehmigung der Rechteinhaber erlaubt. Die systematische Speicherung von Teilen des elektronischen Angebots auf anderen Servern bedarf ebenfalls des schriftlichen Einverständnisses der Rechteinhaber.

Haftungsausschluss

Alle Angaben erfolgen ohne Gewähr für Vollständigkeit oder Richtigkeit. Es wird keine Haftung übernommen für Schäden durch die Verwendung von Informationen aus diesem Online-Angebot oder durch das Fehlen von Informationen. Dies gilt auch für Inhalte Dritter, die über dieses Angebot zugänglich sind.



Ernst & Sohn

Angewandte Hydrologie

Von Siegfried Dyck

Teil 1

Berechnung und Regelung des Durchflusses der Flüsse

2., völlig überarbeitete Auflage 1980. 528 Seiten, 218 Abb., 107 Taf. 17 x 24 cm.

Broschur DM 60,- ISBN 3-433-00881-7

Bereits erschienen

Teil 1 dieses praxisnahen Werkes vermittelt auf klare und anschauliche Weise die modernen Methoden der Hydrologie.

Aus dem Inhalt: Einführung – Bereitstellung der Durchflußdaten – Analyse von Durchflußbeobachtungsreihen – Mathematische Modelle zur stochastischen Simulation des Durchflußprozesses – Die Hochwasser und ihre Berechnung – Die Niedrigwasser und ihre Berechnung – Regelung des Durchflusses der Flüsse; Speicherwirtschaft.

Teil 2

Der Wasserhaushalt der Flußgebiete

2., überarbeitete Auflage 1980. 550 Seiten, 226 Abb., 74 Taf. 17 x 24 cm.

Broschur DM 64,- ISBN 3-433-00882-5

Erscheinungstermin: September 1980

In Teil 2 werden die Methoden und Verfahren der Wasserhaushaltsberechnung bereitgestellt, wie sie zur Lösung wasserwirtschaftlicher Aufgaben benötigt werden.

Aus dem Inhalt: Grundlagen der Wasserhaushaltsberechnungen – Ein- und Ausgangsgrößen von hydrologischen Systemen – Prozesse der Abflußbildung und –konzentration und Abflußverlauf – Modelle der Wasserbeschaffenheit – Einzugsgebietsmodelle und die Aufstellung von Wasserbilanzen.

Flächenentwässerung der Brücken, Straßen und Plätze

Von Paul Demandt

1978. 150 Seiten, 38 Abb., 81 Taf. 17 x 24 cm.

Broschur DM 65,- ISBN 3-433-00799-3

»...Die hier entwickelte Methode bedeutet gegenüber anderen Berechnungsversuchen einen wesentlichen Fortschritt, den der Fachmann begrüßen und nutzen wird...«

(Wasserwirtschaftliche Mitteilungen, Wien – Mai 1979)

Aus dem Inhalt: Entwässerungen im Fahrbahnbereich: Halbrinnen (Bordrinnen) – Parabel-Vollrinnen – Beliebige Abflußquerschnitte. Entwässerungen außerhalb des Fahrbahnbereiches.

Empfehlungen des Arbeitsausschusses »Ufereinfassungen« (EAU 1980)

Herausgegeben vom Arbeitsausschuß »Ufereinfassungen« der Hafentechnischen Gesellschaft e. V. und der Deutschen Gesellschaft für Erd- und Grundbau e. V.

6., erweiterte Auflage.

Broschur etwa DM 95,- ISBN 3-433-00888-4

Erscheinungstermin: I. Quartal 1981

Aus dem Inhalt (Änderungen vorbehalten):

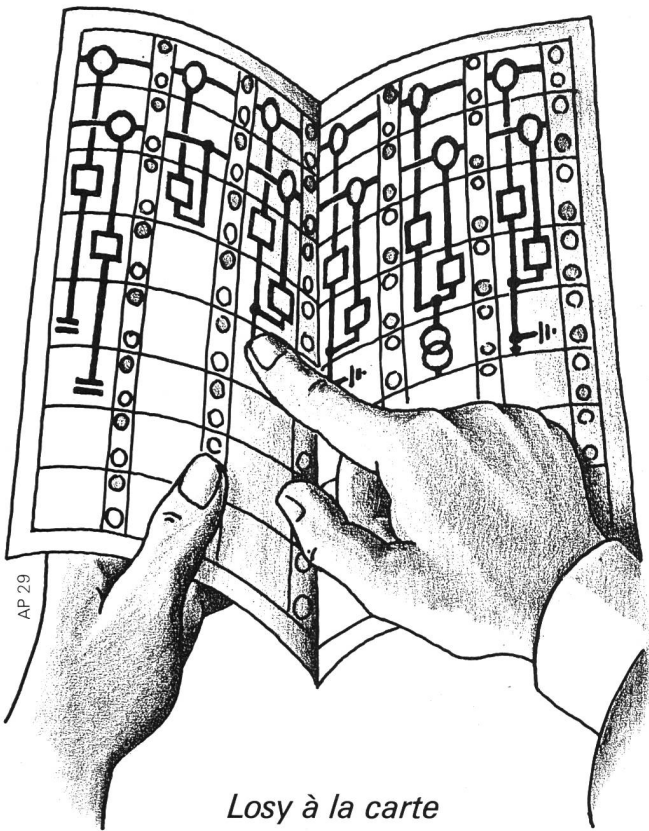
Veröffentlichte Empfehlungen: Statische Berechnungen – Bodenaufschlüsse, Bodenuntersuchungen und rechnerische Bodenwerte – Erddruck und Erdwiderstand – Geländebruch, Grundbruch und Gleiten – Wasserstände, Wasserüberdruck, Entwässerungen – Schiffsabmessungen und Belastungen der Ufereinfassungen – Querschnittsgestaltung und Ausrüstung von Ufereinfassungen – Erdarbeiten in Häfen – Spundwandbauwerke – Ankerpfähle – Uferwände, Ufermauern und Überbauten aus Beton und Stahlbeton – Pfahlrostmauern – Ausbildung von Hafengeböschungen – Dalben – Erfahrungen mit überlasteten, ausgewichenen oder eingestürzten Ufereinfassungen; Lebensdauer. Weiteres Arbeitsprogramm.



Mitglied der
Arbeitsgemeinschaft
Baufachverlage

Verlag Wilhelm Ernst & Sohn
Berlin · München

(Mit Gfeller kombinieren Sie richtig)



AP 29

*Losy à la carte
oder*

das Lokalsteuersystem nach Wunsch.

Losy ist das modular aufgebaute Lokal-Steuer-, Lokal-Melde- und Lokal-Überwachungssystem, nach neusten Erkenntnissen konzipiert, in moderner Relaiskartentechnik realisiert.

Losy passt sich problemlos Ihren Bedürfnissen an. Eine dezentralisierte Anordnung der Umsetzeinheiten reduziert die Verkabelungskosten wesentlich. Die Signalanlage mit Direktanzeige auf den Einschüben erübrigt ein zusätzliches Display. Der Bedienungseinschub kann sogar ein konventionelles Blindschema ersetzen. – Somit ist Losy Platz- und Kosten-sparend zugleich.

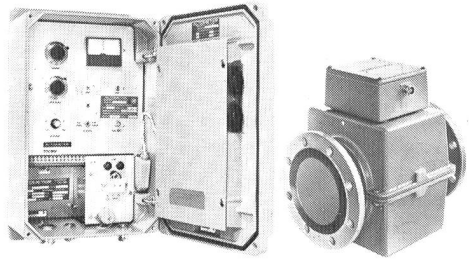
„A la carte“ bringt also mehr Vorteile als Kosten. Verlangen Sie daher die Unterlagen über das Lokalsteuersystem Losy – und wenn Ihr Problem über das Lokale hinausreicht, gleich auch die Dokumentation über die Fernwirkssysteme Teletbit GTB 10 und 20.

gfeller
telecommunications

Gfeller AG, Brünnenstrasse 66, CH-3018 Bern
Telefon 031/55 51 51, Telex 32 612 gfeag

**Sie
fressen
fast alles**

Die magnetisch-induktiven Durchflussmesser von Altometer



TIV 60
Getastetes Gleichfeld
TIV 50
50 Hz. Wechselfeld
TIV 50
Kapazitiv Schaltung
K 300
Durchflussanzeiger
Fragen Sie uns, wir können Ihnen mehr darüber sagen

ALTOMETER
KROHNE
VISOMAT

Schützenmattstrasse 43
Postfach 4003 Basel
Telefon 061 - 22 99 11

RHEOMETRON AG
MESSEN STEuern REGELN

**GWF
Turbinen-
Radialrad-Gas-
zähler für Stadtgas,
Erdgas, Luft, Pressluft
und Faulgas**



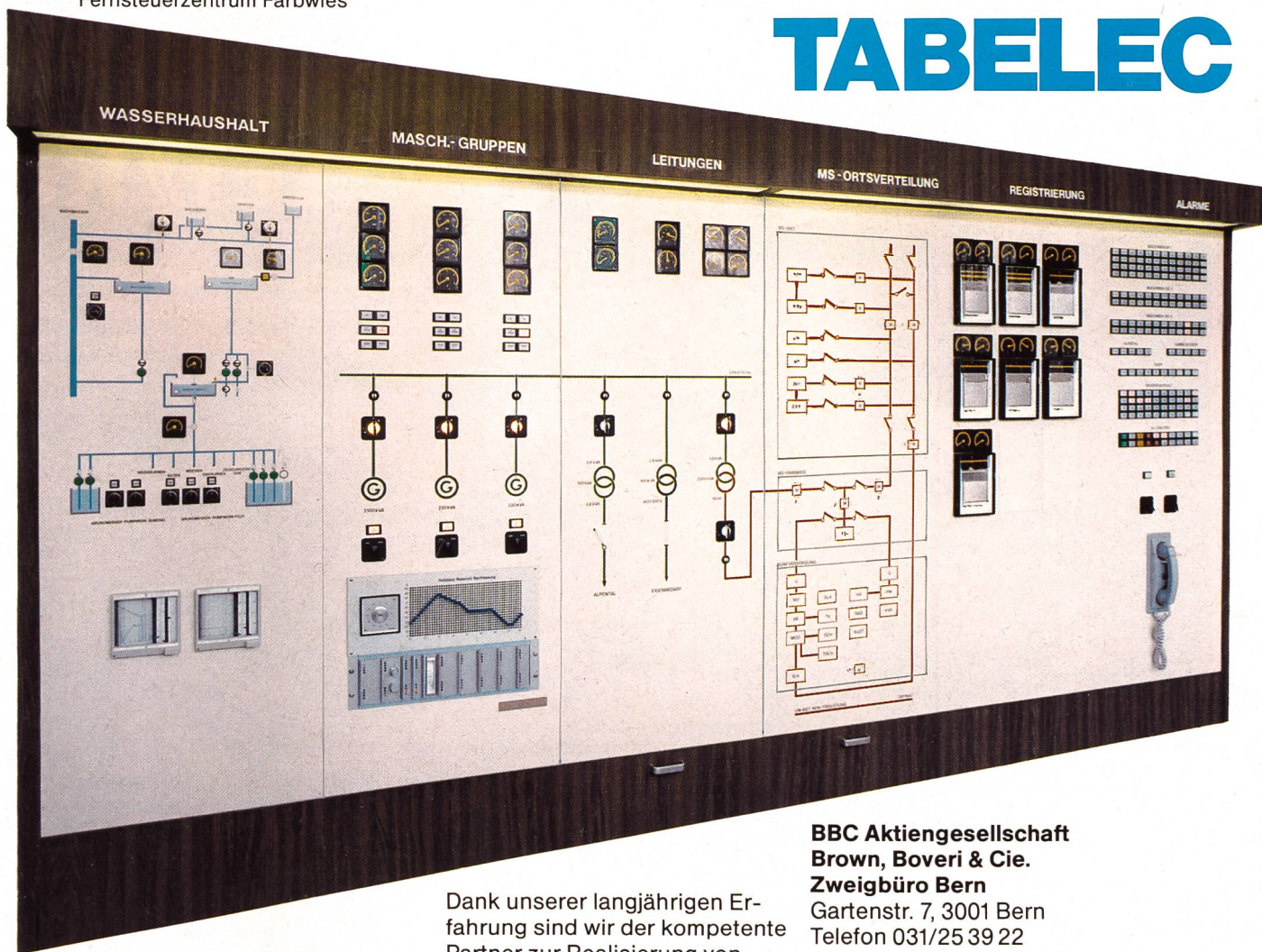
DN 40–50 mm
Durchfluss
ab 2,5–160 m³/h
mit verschiedenen
Messbereichen
Zähler geeignet für:
Stadtgas, Erdgas,
Luft, Pressluft, Faulgas
(in Sonderausführung)

Vorteile:
★ Einfacher Zählereinsatz
★ Kleine Abmessungen
★ Servicefreundlich

GWF

Gas- und
Wassermesserfabrik AG
Obergrundstr. 119
6002 Luzern
Tel. 041/41 24 24

8013



Ihr geeigneter
Partner für

Neubau Umbau oder Auto- matisierung

von Wasser-
kraftwerken bis zu
einer Leistung
von ca. 5 MW

Dank unserer langjährigen Erfahrung sind wir der kompetente Partner zur Realisierung von Gesamtprojekten.

Rufen Sie uns an oder senden Sie den untenstehenden Coupon an Ihr regionales Zweigbüro.

**BBC Aktiengesellschaft
Brown, Boveri & Cie.
Zweigbüro Baden**
Mellingerstr. 6, 5401 Baden
Telefon 056/22 71 77

**BBC Aktiengesellschaft
Brown, Boveri & Cie.
Zweigbüro Basel**
Dufourstr. 11, 4010 Basel
Telefon 061/22 14 60

**BBC Aktiengesellschaft
Brown, Boveri & Cie.
Zweigbüro Bern**
Gartenstr. 7, 3001 Bern
Telefon 031/25 39 22

**BBC Société Anonyme
Brown, Boveri & Cie
Bureau de Lausanne**
10, chemin de la Colline
1007 Lausanne
Téléphone 021/27 75 12

**BBC Aktiengesellschaft
Brown, Boveri & Cie.
Zweigbüro Zürich**
Schaffhauserstr. 418, 8050 Zürich
Telefon 01/312 52 70

BBC

BROWN BOVERI

Coupon

Wir projektieren

- Neubau einer Wasserkraftanlage
- Umbau einer Wasserkraftanlage
- Automatisierung einer Wasserkraftanlage

Wir wünschen

- Besuch eines Ingenieurs
- Referenzliste
- Unterlagen über

Unsere Adresse

Telefon

Name des Projektleiters

Systeme de disjonction pour eau potable **WALETZKO**



NUSSBAUM
vous assure: fonction,
qualité, service

Par le **disjoncteur** WALETZKO,
un retour d'eau non potable
dans la conduite d'eau potable
n'est plus possible

Demandez
la documentation
détaillée à

NUSSBAUM

Succursales avec atelier de réparation

R. Nussbaum SA
Fonderie
et robinetterie

CH-4601 Olten Case postale
Martin-Disteli-Strasse 26
Téléphone 062 25 22 22

8045 Zurich
Eichstrasse 23
Tél. 01 35 33 93

4005 Bâle
Hammerstrasse 174
Tél. 061 32 96 06

1000 Lausanne 7
12, chemin des Avelines
Téléphone 021 36 61 47

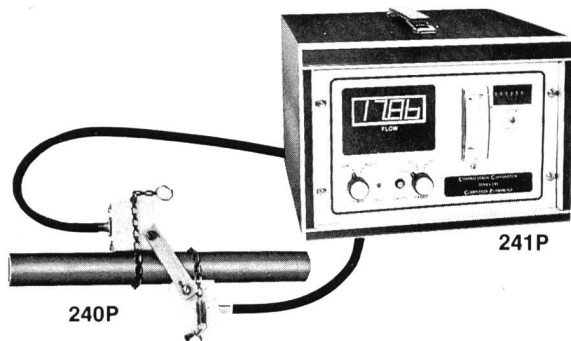
Imeth AG

Instrumente für Messungen — elektrisch, thermisch, hydraulisch
Motorenstrasse 109 — 8620 Wetzikon — Telefon (01) 930 47 37

IMETH

DURCHFLUSSMESSER

MESSEN - REGELN - SUMMIEREN DER DURCHFLUSSMENGEN



**von Flüssigkeiten
berührungslos mit Ultraschall
durch die Rohrwandung**

Vorteile:

- keine Flansche und Gewinde erforderlich
- kein Kontakt mit dem Messmedium
- keine Beeinflussung der Strömung
- kein Druckabfall
- keine beweglichen Teile
- für Strömungsgeschwindigkeiten von 0,015 m/min bis 540 m/min
- keine Beeinflussung durch Vibration und Strömungsgeräusche
- keine Korrosion möglich
- geringste Wartungskosten

Die Alternative im Mittelspannungsbereich



Papierisolierte Kabel

mit Bleimantel,
Kupfer-, Stahl- oder
Aluminium-Wellmantel

Gründe,
diese Kabeltypen
einzusetzen:

- Betriebssicherheit
- In der Praxis bewiesene lange Lebensdauer
- Hohe thermische Kurzschlussfestigkeit
- Wasserdichte und korrosionsbeständige Metallmäntel
- Grosse mechanische Stabilität



Kunststoffisolierte Kabel

mit Polyäthylen-,
vernetzter Polyäthylen-
oder EPR-Isolation

Gründe,
diese Kabeltypen
einzusetzen:

- Betriebssicherheit
- Isolation gegen Feuchtigkeit
- sehr widerstandsfähig
- Mit vernetzter Isolation erhöhte thermische Kurzschlussfestigkeit
- Geringes Gewicht
- Leichte Verlegung und einfache Montage des Kabelzubehörs

BRUGG

Kabelwerke Brugg AG · 5200 Brugg · 056 411151

**Haben Sie Probleme betreffend
Ausführungstermine für
Korrosionsschutzarbeiten in
Druckschächten und Druckleitungen?**

**Korrosions- und
Oberflächenschutz-
arbeiten
CH-6760 Faido**

F.L.T. Darani SA AG

**Telefon 094/38 10 22/
23/24
Telex 79015
dasa ch**

**Ab 1981 werden wir über ein
neues Ausführungssystem verfügen,
das eine bedeutende Reduktion
der Arbeitstermine ermöglichen wird!**

**Planung
und Bau von Mess-, Steuer- und
Regelungsanlagen
für die Wasserwirtschaft**



Franz Rittmeyer AG **Telefon 042 33 19 91**
CH-6300 Zug 2 **Telex 78 831 rittm ch**
Schweiz **Telegramm Rittmeyer Zug**

rittmeier

SECURITON



Wert schutz

Securiton schützt Menschen,
Maschinen, Mobiliar,
Gebäude, Bar- und Sachwerte
vor den Folgen von Einbruch und Überfall.
Mit allen Mitteln
modernster Sicherheitstechnik.

Grund genug, jetzt mit uns zu sprechen.
Vorbeugen ist besser als nicht mehr heilen
können.

Die Firmengruppe
im Dienste der Sicherheit

Securitas AG
Schweizerische
Bewachungsgesellschaft
3052 Zollikofen
Telefon 031 57 21 32

SECURITAS



Securiton AG
Alarm- und
Sicherheitssysteme
3052 Zollikofen
Telefon 031 57 04 92

SECURITON



Contrafeu AG
Brandschutzsysteme
3110 Münsingen
Telefon 031 92 18 33

CONTRAFEU



MOTOR COLUMBUS

Erneuerung alter Wasserkraftwerke

Seit über 80 Jahren projektiert und baut Motor-Columbus Wasserkraftwerke in allen Teilen der Welt. Die dabei von ihren Fachleuten gesammelten Erfahrungen schlagen sich auch in Erneuerungs- und Modernisierungs-Projekten nieder.

Unter anderen hat Motor-Columbus bereits folgende Wasserkraftanlagen erfolgreich erneuert und modernisiert:

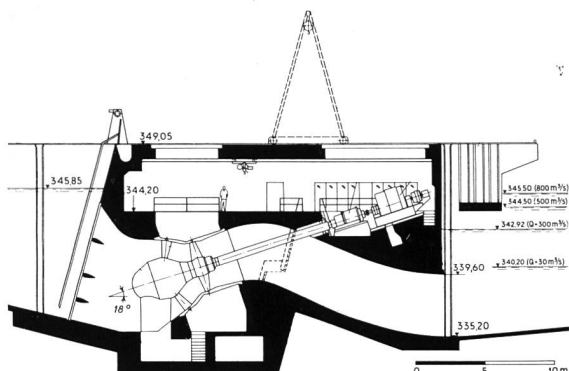
- Aue, Baden Städtische Werke Baden
- Bremgarten- Aargauisches Elektrizitätswerk
- Zufikon Kraftwerke Brusio AG
- Cavaglia Kraftwerke Brusio AG
- Kappelerhof Städtische Werke Baden
- Baden Aarewerke AG
- Klingnau Elektrizitätsversorgung Glarus
- Luchsingen Bündner Kraftwerke AG
- Morteratsch Kraftwerke Brusio AG
- Palü Kraftwerke Brusio AG
- Rekingen KW Rekingen AG
- Rheinfelden Aluminiumhütte Rheinfelden GmbH
- Robbia Kraftwerke Brusio AG

Die umfassenden Dienstleistungen der Motor-Columbus Ingenieurunternehmung AG reichen von der Durchführbarkeitsstudie bis zur Bauleitung und Endabnahme, von der Wirtschaftlichkeitsanalyse bis zur Tarifstudie.

Limmatkraftwerk Kappelerhof

Das Bild unten zeigt einen Querschnitt durch das Maschinenhaus mit der interessanten Anordnung einer schrägliegenden Rohrturbine in S-Form mit Planetengetriebe und Generator. Diese Einheit ersetzt die vier Maschinengruppen aus dem Jahre 1892.

Die Ausbauwassermenge wurde von 40 auf 60 m³/s, die Leistung von 1200 auf 2800 kW und die Jahresproduktion von 34,2 auf 72 TJ erhöht.



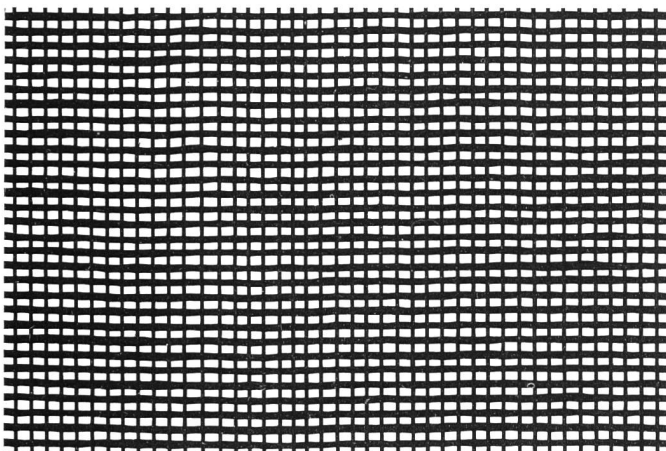
MOTOR COLUMBUS

Motor-Columbus Ingenieurunternehmung AG Parkstrasse 27
5401 Baden/Schweiz ☎056-20 11 21 Telex 54532 a moco ch

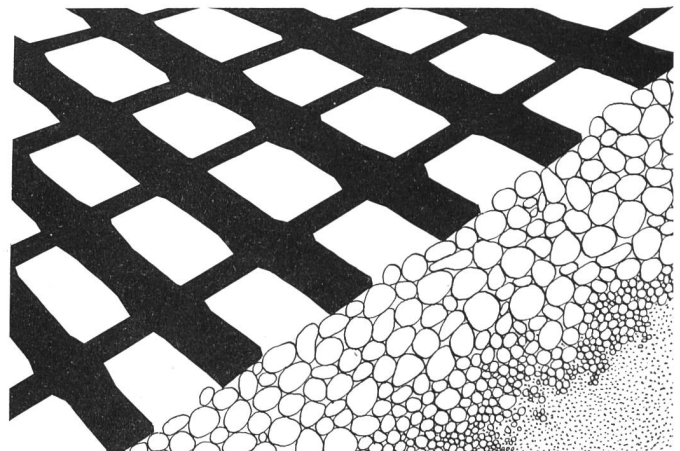
HATE-Gewebe für rationellen Erd- und Wasserbau und hydraulisch-erdbaumechanische Korrektur

bieten Ihnen viele Vorteile im Erd- und Wasserbau, sie ermöglichen neue kostensparende Anwendungs- und Einbauarten

- Böschungssicherung in Flüssen und Kanälen in geotechnisch schlechten Verhältnissen
- Ufersicherungen bei Seeuferverbauungen und Hafenanlagen als Filter für Schluffsanierungen und Drainagen
- Sicherung von steilen Böschungen in tonigen und siltigen Böden. Bei richtiger Wahl der Maschenbreite keine Verschlämung; Dichtwirkung ausgeschlossen
- Stabilisierung von Deponien und Aushubwänden
- verschiedene Maschenweiten; Breiten von 2 bis 10 m; Reißlast bis 4 t/m²
- ausgezeichnetes Rückhaltevermögen, Bildung natürlicher Stützgerüste im Boden
- HATE-Gewebe sind oekologiegerecht: sie sind wurzeldurchlässig und beeinträchtigen weder Flora noch Fauna; mit HATE ausgebaute Gewässer zeigen rasch wieder vollen und dauerhaften Fischbesatz



z.B. Type 43.144



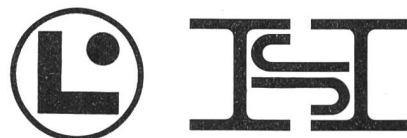
Stützgerüst



Adolf Locher AG Hauser AG

St.Gallen, Winterthur, Zürich, Buchs ZH, Pfäffikon SZ, Altstätten, Chur

Generalvertreter für die deutschsprachige Schweiz
HATELIT-Gewebe zur Armierung von Heißmischgutbelägen, HATE-Gewebe für rationellen Wasserbau



Bahnhofstr. 6, Postfach, 9001 St.Gallen, Tel. 071 228875

Unterlagen sowie Beratung direkt durch Hauser AG, St.Gallen, oder eines der andern Häuser