

Objekttyp: **Advertising**

Zeitschrift: **Wasser Energie Luft = Eau énergie air = Acqua energia aria**

Band (Jahr): **75 (1983)**

Heft 9

PDF erstellt am: **22.07.2024**

Nutzungsbedingungen

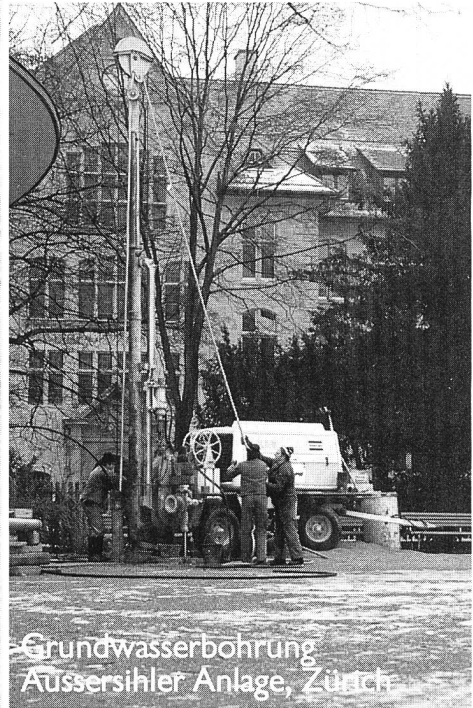
Die ETH-Bibliothek ist Anbieterin der digitalisierten Zeitschriften. Sie besitzt keine Urheberrechte an den Inhalten der Zeitschriften. Die Rechte liegen in der Regel bei den Herausgebern. Die auf der Plattform e-periodica veröffentlichten Dokumente stehen für nicht-kommerzielle Zwecke in Lehre und Forschung sowie für die private Nutzung frei zur Verfügung. Einzelne Dateien oder Ausdrucke aus diesem Angebot können zusammen mit diesen Nutzungsbedingungen und den korrekten Herkunftsbezeichnungen weitergegeben werden. Das Veröffentlichen von Bildern in Print- und Online-Publikationen ist nur mit vorheriger Genehmigung der Rechteinhaber erlaubt. Die systematische Speicherung von Teilen des elektronischen Angebots auf anderen Servern bedarf ebenfalls des schriftlichen Einverständnisses der Rechteinhaber.

Haftungsausschluss

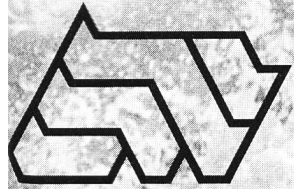
Alle Angaben erfolgen ohne Gewähr für Vollständigkeit oder Richtigkeit. Es wird keine Haftung übernommen für Schäden durch die Verwendung von Informationen aus diesem Online-Angebot oder durch das Fehlen von Informationen. Dies gilt auch für Inhalte Dritter, die über dieses Angebot zugänglich sind.



Chemische und hydrobiologische Probenahme
in einem Flusstau

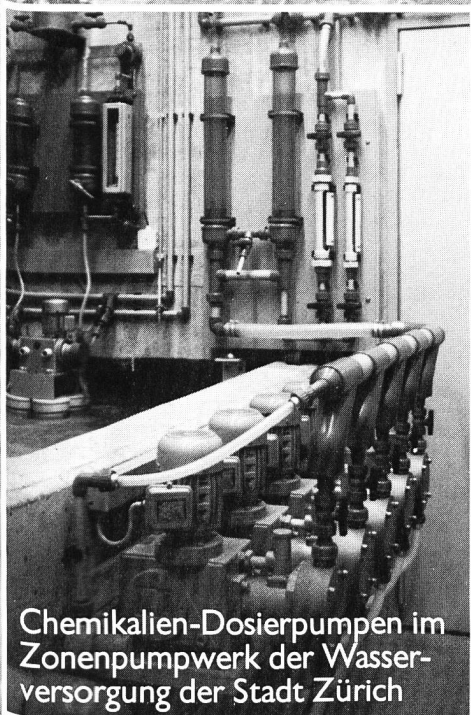


Grundwasserbohrung
Aussersihler Anlage, Zürich



Elektrowatt leistet weltweit einen Beitrag zur Qualität und Sicherheit in der Wasserversorgung

Elektrowatt Ingenieurunternehmung AG
CH-8022 Zürich, Bellerivestrasse 36, Telefon 01 251 62 61, Telex 815 115 ewi ch



Chemikalien-Dosierpumpen im
Zonenpumpwerk der Wasser-
versorgung der Stadt Zürich



Dienstgebäude und Werkhof der Wasserversorgung
der Stadt Zürich

KRAFTWERKE OBERHASLI AG INNERTKIRCHEN

Gegründet 1925

Aktionäre: Bernische Kraftwerke AG
Beteiligungsgesellschaft, Kanton Basel-
Stadt, Stadt Bern und Stadt Zürich
Aktienkapital 120 Millionen Franken

Kraftwerke

Oberaar/Grimsel I, Handeck I, Handeck
II, Handeck III, Innertkirchen I, Gental/
Fuhren, Hopflauen, Innertkirchen II,
Grimsel II Ost (Umwälzwerk)
Installierte Turbinenleistung rund
1000 MW

Stauanlagen

Oberaar, Trübtensee, Totensee, Grimsel,
Gelmer, Räterichsboden, Mattenalp
Totaler Stauinhalt 205 Mio m³

Energieproduktion

Mögliche mittlere Jahresproduktion rund
2500 GWh



Staumauer Oberaar

**Wir versorgen die
Zentralschweiz mit dem
lebensnotwendigen Strom.**



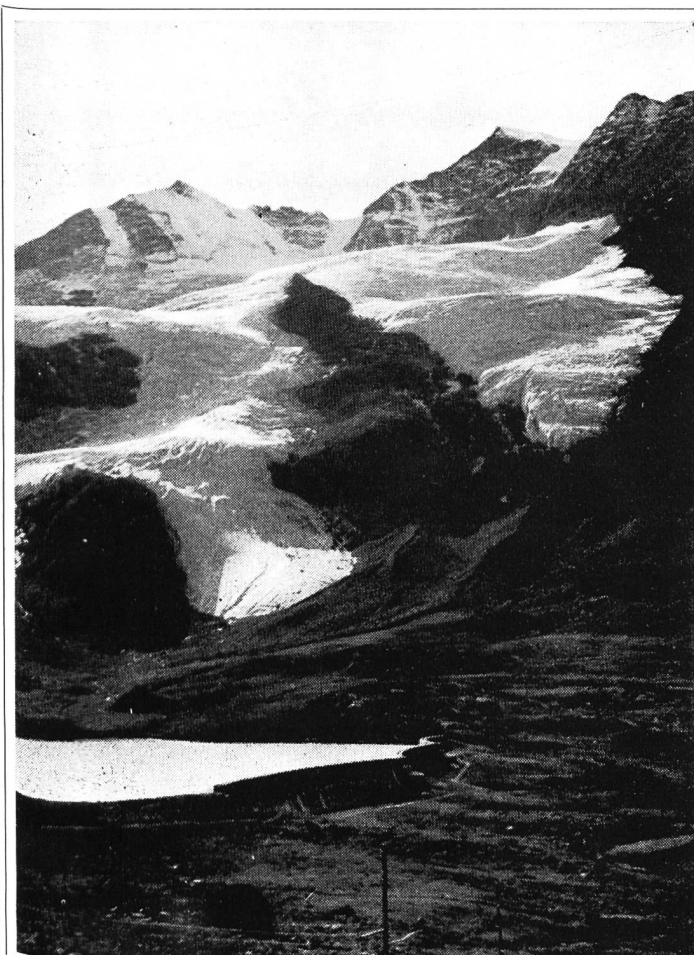
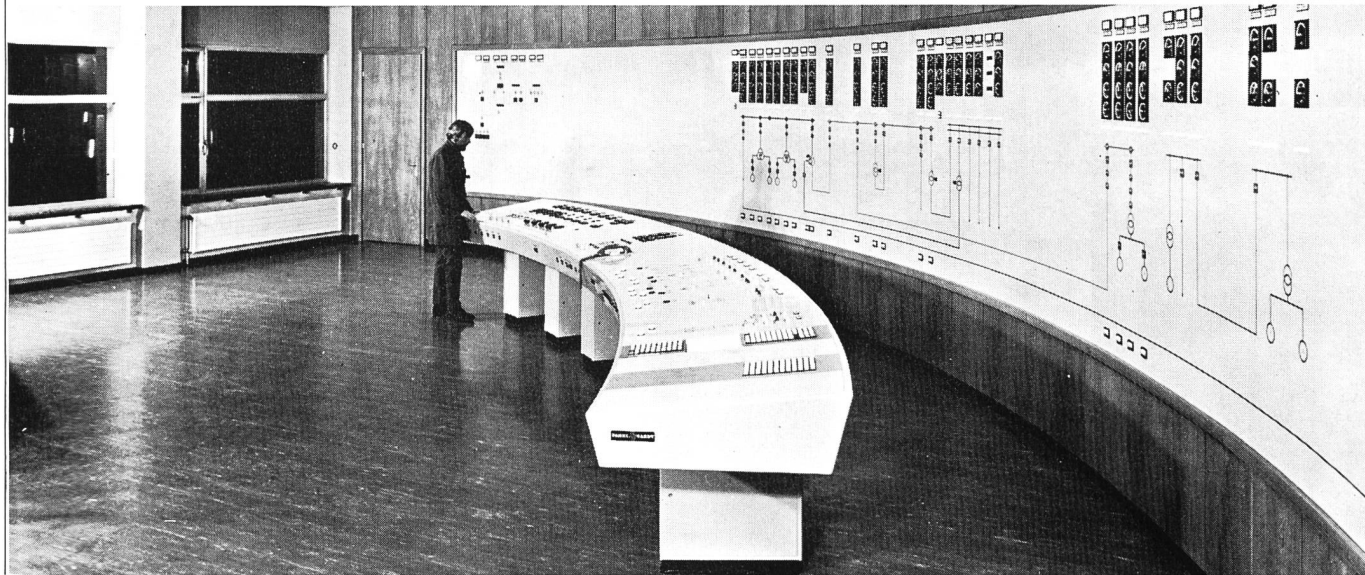
CKW

Centralschweizerische Kraftwerke Luzern

Engadiner Kraftwerke AG Zernez

Nettoenergieproduktion
1 000 000 000 kWh
installierte Turbinenleistung
338 000 kW
installierte Pumpenleistung
47 000 kW

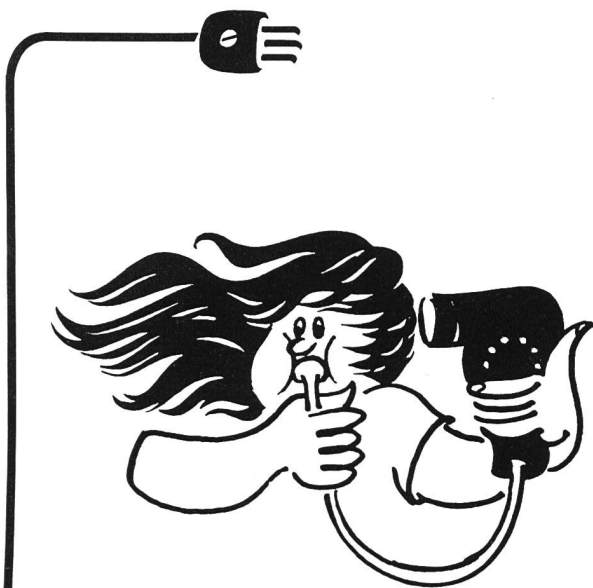
Kommandostelle in Pradella



Kraftwerke Brusio AG
7742 Poschiavo

Produktion und
Beteiligungsenergie 1982 760 Mio kWh
Energieumsatz 1982 1630 Mio kWh

Ohne Strom geht fast nichts



Nordostschweizerische Kraftwerke AG **NOK**

*Wir gewährleisten die sichere
Stromversorgung von zwei Millionen
Bewohnern in der Nordostschweiz*

KRAFTWERKE HINTERRHEIN AG THUSIS

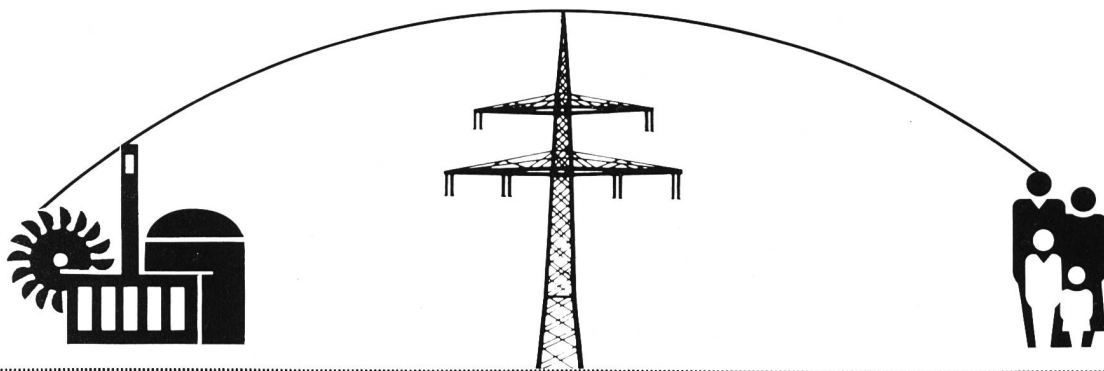
Officine idroelettriche
del Reno posteriore S. A.

ENERGIE AUS BÜNDNER WASSER
ALS BEITRAG ZUR SICHEREN
STROMVERSORGUNG DER SCHWEIZ

KHR KRAFTWERKE
HINTERRHEIN AG

ELEKTRIZITÄTS-GESELLSCHAFT LAUFENBURG AG

EGL

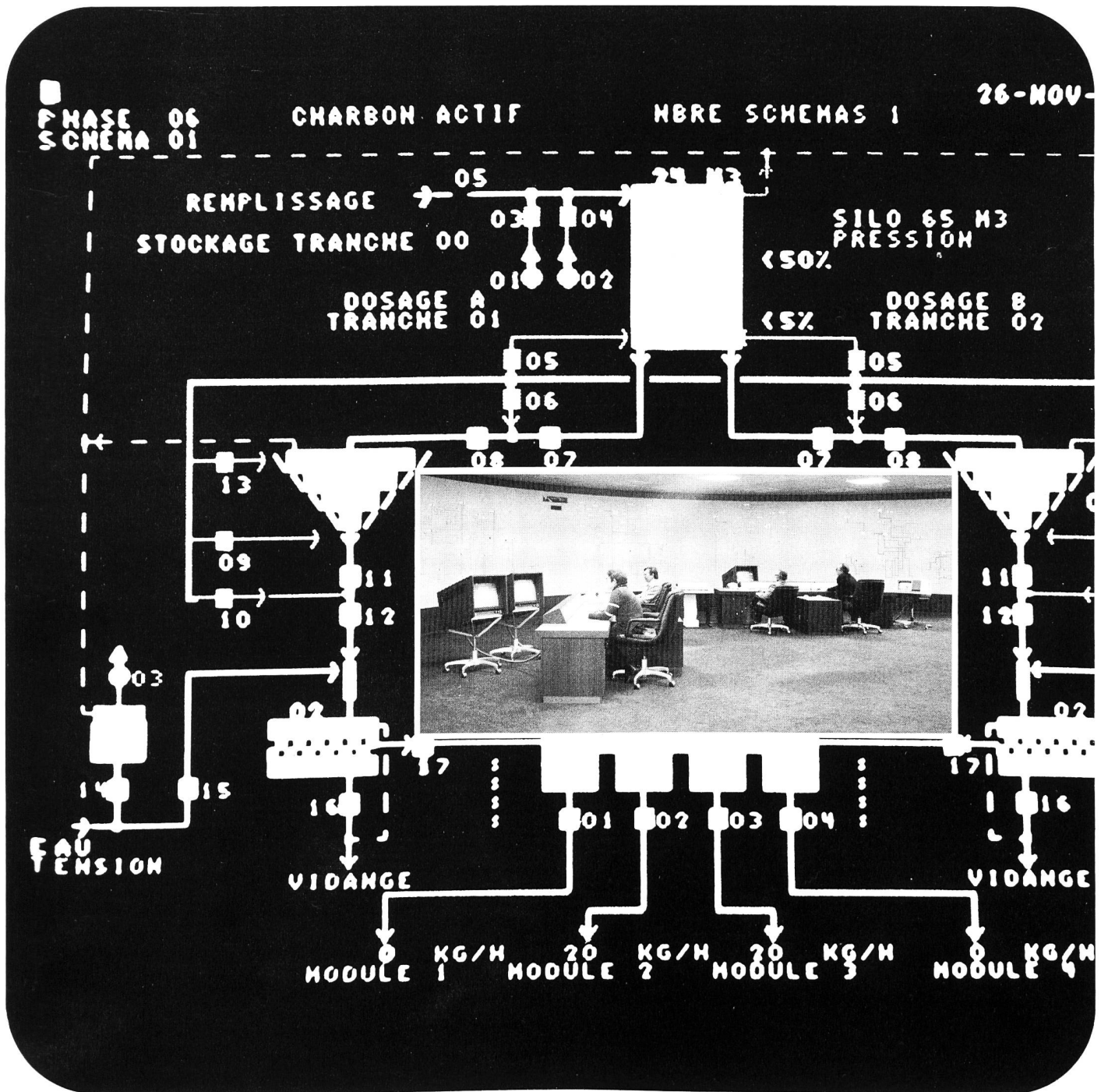


Strom steht stets zu Ihrer Verfügung,
zur gewünschten Zeit — in der gewünschten Menge.
Die EGL hilft tatkräftig mit, die Erzeugung dem
Verbrauch anzupassen — das Gleichgewicht zu halten.

Wir machen uns Sorgen, damit Sie dauernd versorgt sind...

mit Elektrizität, Gas, Wasser und Fernwärme

TELEGYR®-Fernwirk- und Netzleit-systeme verbinden, überwachen, steuern Versorgungsnetze aller Fach-bereiche.



LANDIS & GYR

LGZ Landis & Gyr Zug AG
6301 Zug, Telefon 042-24 11 24



Faessler ASW

**So gute Standorte
sind selten geworden.**

Auf sein Wasserrad darf er mit Recht stolz sein. Es erfüllt die Anforderungen, indem es plätschert und sich dreht. An Hoch- und Niederdruck-Kraftwerke stellt die neue Zeit und ihr enormer Energiebedarf höhere Ansprüche. Die Erneuerung alter Wasserkraftwerke ist deshalb eine vielgefragte Ingenieurleistung. Moderne Anlagen bringen mehr Leistung, mehr Sicherheit und weniger Kosten. Im Gegensatz zu Neu-Anlagen entfallen bei solchen Projekten die Standort-Probleme. Eine gut geplante Erneuerung klappt. Technisch, wirtschaftlich und umweltbezogen. Wir planen und beraten. Weltweit.

MOTOR COLUMBUS
Ingenieurunternehmung AG
5400 Baden

SICHERHEIT

ist bei uns gross geschrieben.



BRUGG

Kabelwerke Brugg AG · 5200 Brugg · Telefon 056 41 11 51



Zukunft Kernenergie

Der Strombedarf wird in der Schweiz trotz allem auch weiterhin zunehmen. Der Nachweis dafür ist mehrfach erbracht worden. Soll dieser Bedarf befriedigt werden, braucht es neue Produktionsanlagen. Die ATEL hat deshalb schon vor Jahren die Initiative zum Bau des ersten grossen Kernkraftwerkes der 1000-Megawatt-Klasse der Schweiz in Gösgen ergriffen. Sie ist auch Partner von Leibstadt. Und weil auch dieses leistungsfähige Werk auf die Dauer nicht genügen wird, ist sie ebenfalls an Kaiseraugst und Graben beteiligt.

Denn Strom ist auch in Zukunft eine Schlüsselenergie.

Aare-Tessin AG für Elektrizität 4600 Olten
Bahnhofquai 12-14 Telefon 062 31 71 11

Durchfluss und Niveau im Griff



Ein ganzes Sortiment bewährter Messgeräte und Zusätze wird angeboten.

...mit Schwebekörper-Durchflussmessern, Strömungswächtern und Füllstandsanzeigern von

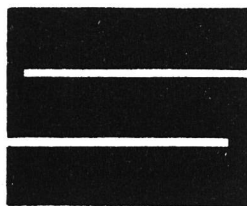
KROHNE

und mit magnetisch-induktiven oder Ultraschall Durchflussmessern von

ALTO METER

RHEOMETRON

Rheometron AG, 4003 Basel, Schützenmattstrasse 43
Telefon 061 - 22 99 11, Telex 63 452



Bauunternehmung
W. SCHLITTLER AG
Niederurnen

BAUNTERNEHMUNG MURER AG

MURER

Bauunternehmung
MURER AG
Erstfeld

Ausführung in Arbeitsgemeinschaft von anspruchsvollen Bauarbeiten für die Erstellung eines neuen Grundablasses in der Staumauer Schräh des Kraftwerkes Wägital (SZ)

Insbesondere mechanischer Ausbruch des Grundablass-Stollens durch die Staumauer mit einer Stollenfräse (Vollschnittmaschine) bis 4 m an die wasserseitige Maueroberfläche heran bei gestautem See

FÄH

Komponenten für Kraftwerkanlagen:

Rechenreinigungsmaschinen
Grob- und Feinrechen

Schützen aller Art

Stauklappen

Dambalken
Nadelwehre

Schwimmbalken

Geschwemmselabfuhrsysteme

*Verlangen Sie
weitere
Unterlagen*

V. Fähr Maschinen- und
Metallbau AG
8750 Glarus
Telefon 058/61 17 86

Messanlagen zur Überwachung von Ingenieurbauwerken wie

- Staumauern
- Kraftwerkanlagen
- Tunnels
- Brücken
- Baugruben

mit den

- zuverlässigen Sensoren
- neu entwickelten Kabeln
- modernste μ P-Elektronik



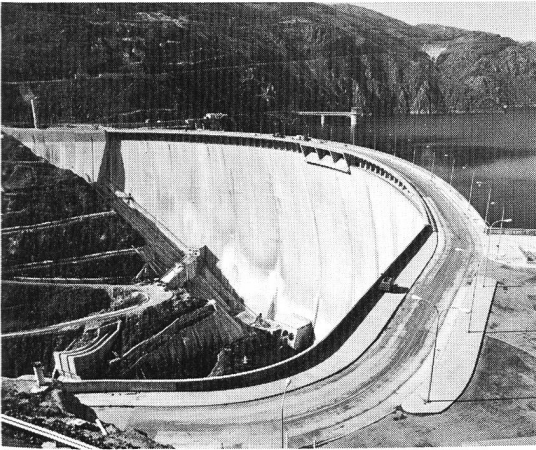
Hohlstrasse 176, 8040 Zürich
Telefon 01/44 56 71

RODUR®

Hochwertiges Verfahren
für die Regenerierung
von Betonbauwerken

Procédé de haute technicité
pour la régénération
d'ouvrages en béton

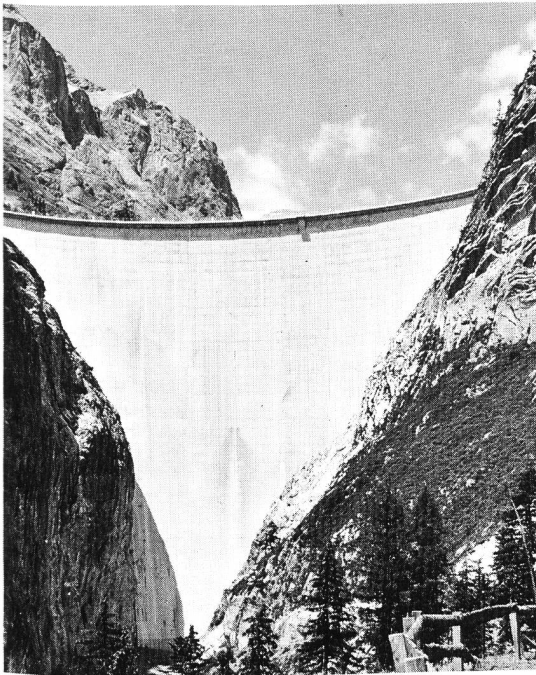
1



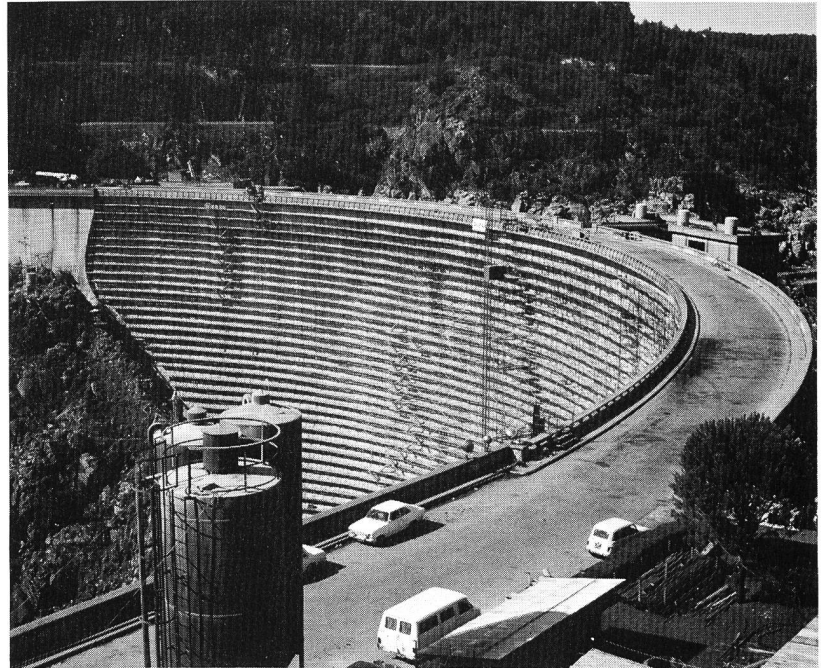
1
1978: Staumauer El Atazar (Spanien)
Cimentaciones Especiales, S.A., Madrid

2
1980–83: Staumauer Zeuzier (Schweiz)
Swissboring AG, Volketswil/Zürich

3
1981: Staumauer Cabril (Portugal)
Sondagens Rodio Lda., Lisboa



2



3

swissboring

Industriestrasse 6, Volketswil
Postfach, CH-8603 Schwerzenbach/Zürich
Telefon 01-945 49 11

RODUR®, ROFIX®, RODIMPERM®,
RODIMPREG®, ROPRESS®, RODIR®, ROFILL®
und RODINJET® sind international geschützte
Marken



Swissboring – ein Unternehmen der Rodio-Gruppe

**Wer klein anfängt, wird dann gross
herauskommen, wenn er sich für ein vollkommen
modulares System entscheidet.**



Also Teil für Teil.

Das Modulare Gerätesystem Kern lässt Ihnen jede Möglichkeit offen. Sachzwänge und Sackgassen gibt es nicht. Sie bauen Schritt um Schritt aus und müssen nicht schlagartig investieren.

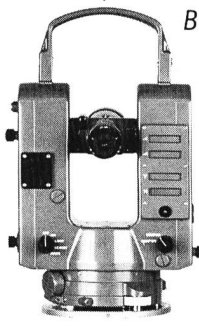
Das System Kern umfasst elektronische oder optomechanische Theodolite als Zentraleinheit und all die Kern-Instrumente, welche damit verbunden werden können: Die elektrooptischen Distanzmesser DM 502 und DM 503, das Registriergerät R 48, den Zielpunktempfänger RD 10, das Dateninterface DIF 41 zum HP-41C/CV und die Kern-Vermessungssoftware. **Sie sollten mehr darüber wissen.**



Kern & Co. AG
Werke für Präzisionsmechanik,
Optik und Elektronik
CH-5001 Aarau, Schweiz
Telefon 064/25 11 11

**Zum Beispiel über den elektronischen
Theodolit E 2.**

Bitte senden Sie uns Ihre detaillierten
Unterlagen.



Name _____

Firma _____

Strasse _____

PLZ/Ort _____

Telefon _____

Elektronischer Sekundentheodolit Kern E 2.
Vollständige Kompensation der
Stehachsneigung.
Zwei-Schrauben-Horizontiersystem.