

Objektyp: **Advertising**

Zeitschrift: **Wasser Energie Luft = Eau énergie air = Acqua energia aria**

Band (Jahr): **77 (1985)**

Heft 10

PDF erstellt am: **22.07.2024**

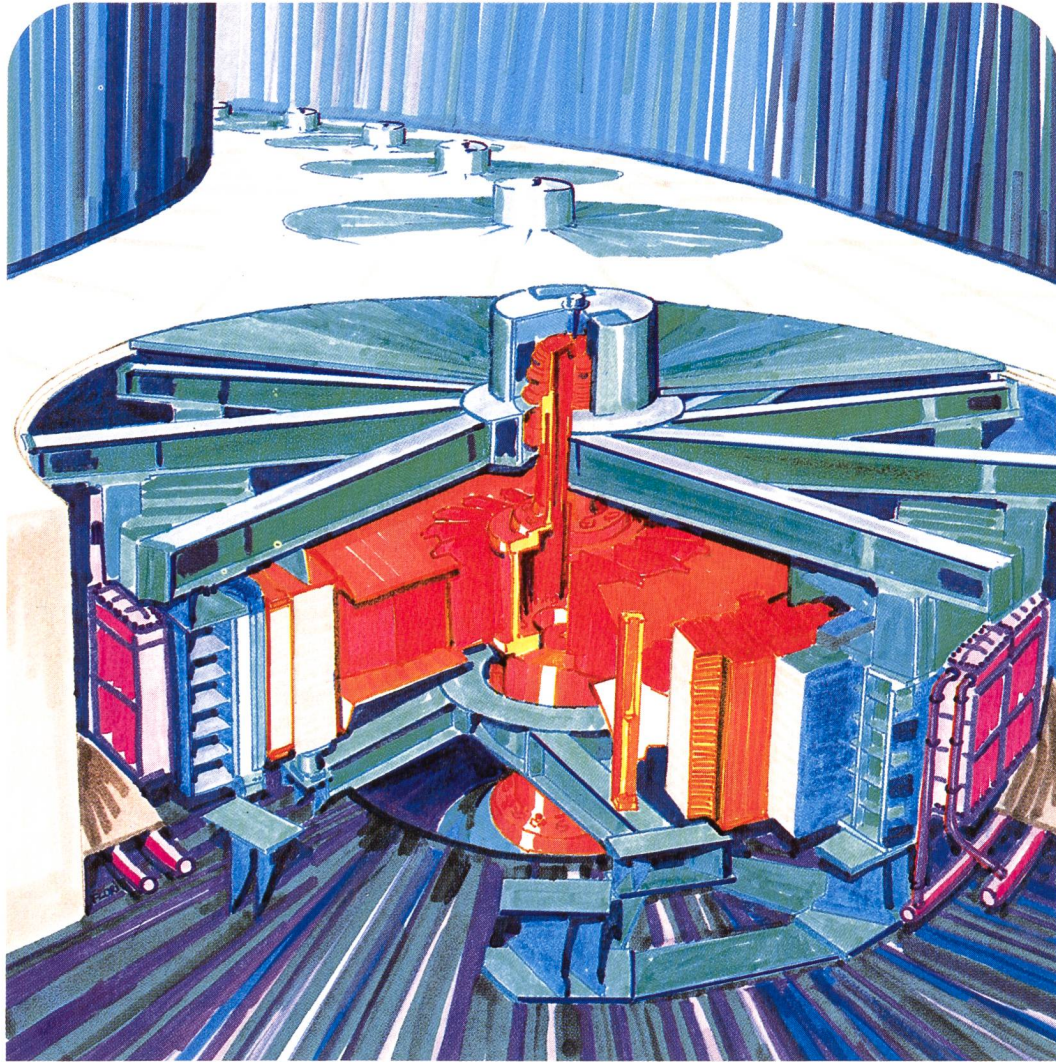
### **Nutzungsbedingungen**

Die ETH-Bibliothek ist Anbieterin der digitalisierten Zeitschriften. Sie besitzt keine Urheberrechte an den Inhalten der Zeitschriften. Die Rechte liegen in der Regel bei den Herausgebern. Die auf der Plattform e-periodica veröffentlichten Dokumente stehen für nicht-kommerzielle Zwecke in Lehre und Forschung sowie für die private Nutzung frei zur Verfügung. Einzelne Dateien oder Ausdrucke aus diesem Angebot können zusammen mit diesen Nutzungsbedingungen und den korrekten Herkunftsbezeichnungen weitergegeben werden. Das Veröffentlichen von Bildern in Print- und Online-Publikationen ist nur mit vorheriger Genehmigung der Rechteinhaber erlaubt. Die systematische Speicherung von Teilen des elektronischen Angebots auf anderen Servern bedarf ebenfalls des schriftlichen Einverständnisses der Rechteinhaber.

### **Haftungsausschluss**

Alle Angaben erfolgen ohne Gewähr für Vollständigkeit oder Richtigkeit. Es wird keine Haftung übernommen für Schäden durch die Verwendung von Informationen aus diesem Online-Angebot oder durch das Fehlen von Informationen. Dies gilt auch für Inhalte Dritter, die über dieses Angebot zugänglich sind.

# Brown Boveri Hydro-Generatoren:



## Leichtes Spiel mit grossen Kräften.

Thermische Vorgänge verursachen enorme Kräfte, wenn die Konstruktion keine freie Dehnung zulässt. In den modernen Hydro-Generatoren von BBC übernehmen Schrägelemente tragende und stützende Funktionen. So gewährt die Schrägfederabstützung des Stators freie thermische Dehnung des Blechpaketes, bewirkt eine stabile Luftspaltgeometrie und reduziert die mechanischen Kräfte bei elektrischen Störfällen. Schrägspeichen im Rotor erlauben Gewichtseinsparungen durch günstige Kräfteverhältnisse und die Ausbildung optimaler Kühlkanäle. Ausserdem lassen sich

Schrägspeichen problemlos auf der Baustelle verzugs- und spannungsfrei schweissen. Die Abstützung der Lager durch Schrägarme ergibt eine weitgehende Entlastung der Fundamente und Lager von thermischen Kräften bei gleich hoher Steifigkeit, wie sie ein Radialarmstern aufweist.

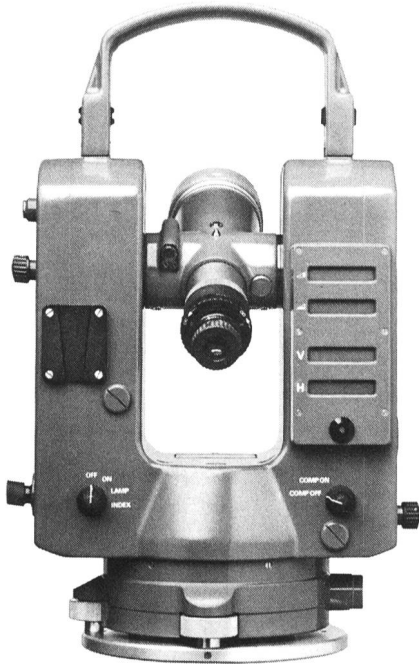
*Schrägelementtechnik von BBC:  
Erfahrung und Wissen aus dem Generatorbau  
seit 1891.*

**BBC**  
BROWN BOVERI



# Es gibt Orte, wo Sie einzig mit dem Kern E2 genau vermessen können.

Angenommen, Sie müssen von einem Punkt aus vermessen, der um alles in der Welt nicht stillsteht. Eine Bohrinselfür zum Beispiel, die pausenlos mitdämpft. Oder eine Autobahnbrücke, auf der es ständig schwankt und zittert.



Genau für solche Messpunkte kann der elektronische Sekundentheodolit Kern E2 eingesetzt werden. Er kompensiert nämlich die Einflüsse von Horizontierfehlern auf Vertikalwinkel und Horizontalrichtungen fortlaufend und automatisch. Und nicht bloss das: nur der E2 eliminiert die Stehachschiefe mit Sekundengenauigkeit und in zwei Geräteachsen gleichzeitig.

Dass er darüber hinaus spritz- und staubdicht ist, dürfte Ihnen in der einen wie der anderen Extremsituation zustatten kommen.



Kern & Co. AG  
Werke für Präzisionsmechanik,  
Optik und Elektronik  
5001 Aarau  
Telefon 064/25 11 11

## Bitte senden Sie mir

- Unterlagen über das gesamte Kern-Programm.  
 Unterlagen über den Kern E2.

Name: \_\_\_\_\_

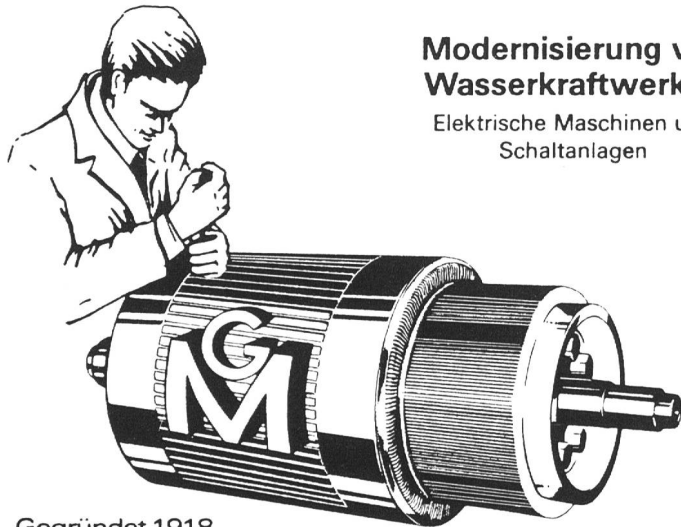
Firma: \_\_\_\_\_

Adresse: \_\_\_\_\_

PLZ/Ort: \_\_\_\_\_

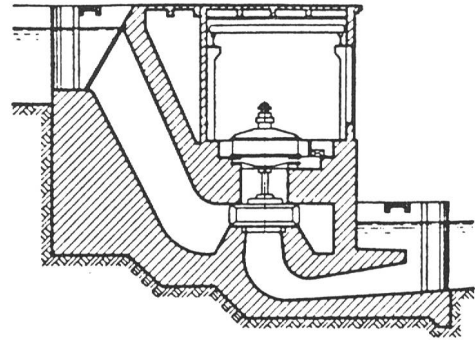
## Unterhalt und Reparaturen

Reparaturen, Neuwicklungen an elektrischen Maschinen und Apparaten. Kundendienst für Störungsbehebungen



## Modernisierung von Wasserkraftwerken

Elektrische Maschinen und Schaltanlagen



## Fabrik elektrischer Maschinen und Apparate

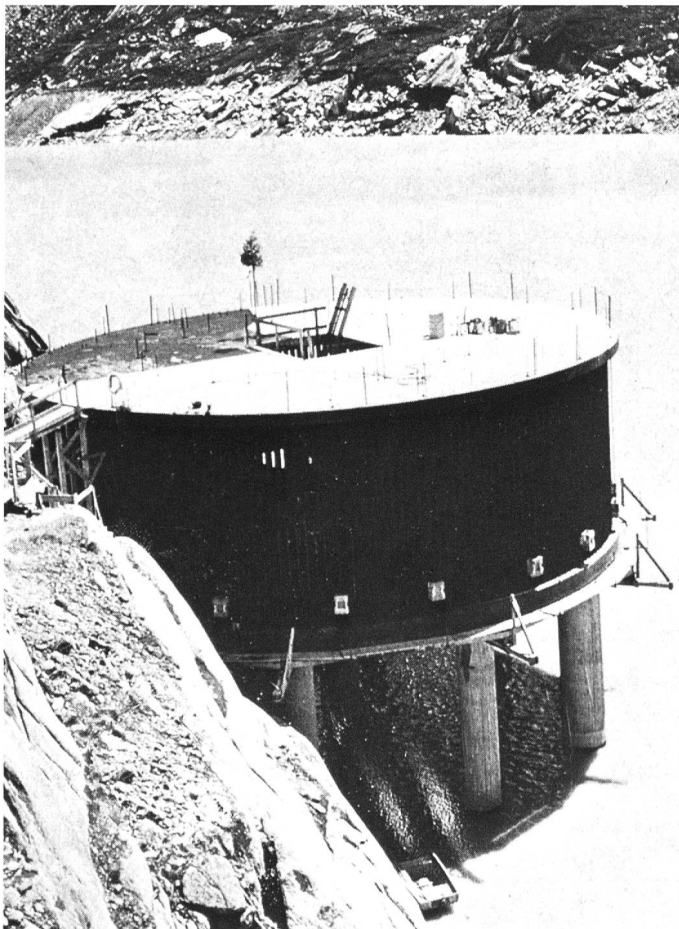
Gegründet 1918

**GEBRÜDER MEIER AG**  
Zürich – Zollikofen – Bern – Fribourg

8040 Zürich (Hauptbetrieb und Verwaltung)  
Zypressenstrasse 71  
Telefon 01/242 72 39, Telex 812 230

3052 Zollikofen-Bern  
Bernstrasse 145  
Telefon 031/57 2151

1700 Fribourg  
3, route des Daillettes  
Telefon 037/24 39 91



## baut mit Erfahrung baut am Fortschritt

**ZÜBLIN  
+WENK**

Züblin + Wenk & Cie AG  
Rüchligweg 101, Postfach  
4125 Riehen 2  
Telefon 061/4930 11

# GWF Wohnungs- Wärmezähler

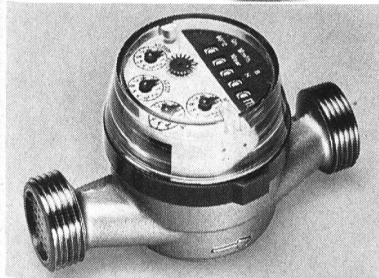
## Elektronisches Integrierwerk SVM 68

Wärmezähler bis 150 °C. Anzeige m<sup>3</sup> und MWh. Netz- oder Batteriebetrieb. Anschluss an Wasserzähler mit Impulsgeber. Fernübertragung möglich.



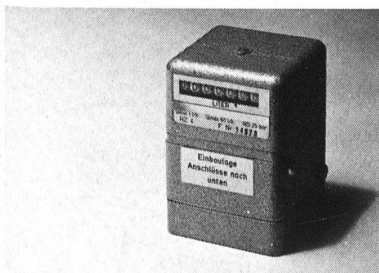
## Wohnungswärmezähler SVME 69

Elektronischer Wärmezähler bis 150 °C. Batteriebetrieb. Integrierwerk direkt auf dem Wasserzähler aufgebaut. Zähler waag- oder senkrecht einbaubar. Anzeigeteil abnehmbar (für Wandmontage). DN 15-32 mm.



## Warmwasserzähler UNICO

Verkalkungsfreies Zählwerk. Einbau waagrecht oder senkrecht. Anschluss 1/2" oder 3/4".



## Ölzähler HZ 4

Einbau direkt in die Ölleitung zwischen Heizölpumpe und Brennerdüse. Für Temperaturen minus 10 bis plus 70 °C. Belastung 1-50 l/h. Messgenauigkeit ±1%.

**GWF** Gas- und  
Wassermesserfabrik AG  
Obergrundstr. 119  
6002 Luzern  
Tel. 041/41 24 24





# Pumpen- Probleme löst man mit Brunner- Pumpen

Stationäre und transportable Pumpen für viele Einsatzmöglichkeiten. Kreiselpumpen für Industrie und Gewerbe. Komplett Druckerhöhungsanlagen. Entwässerungs-, Abwasser- und Fäkalienpumpen. Umwälzpumpen für Heizungen und Gebrauchswasser.

## ROBERT BRUNNER

8302 KLOTEN / TEL. 01/814 17 44  
Filialen in Sevelen, Lausanne und  
Magadino

# FAH

Engineering  
Fabrikation  
Montagen/Service

## Feinrechen Grobrechen

aus strömungsgünstigen Spezialprofilen

## Rechen- reinigungsmaschinen Stahlwasserbau

V. Föh Maschinen- und  
Metallbau AG  
8750 Glarus  
Telefon 058/61 17 86

## Wenn es um die Sicherheit Ihrer Bauwerke geht, sind wir sicher Ihr richtiger Partner.

Unsere Messinstrumente sind anerkannter-  
weise zuverlässig, langlebig und  
auch dank modernster Produktionstech-  
nik preisgünstig.

Huggenberger  
Messanlagen zur Überwachung von  
Ingenieurbauwerken wie

- Staumauern
- Kraftwerkanlagen
- Tunnels
- Brücken
- Baugruben
- mit zuverlässigen Sensoren
- neu entwickelten Kabeln
- modernster  $\mu$ P-Elektronik, für die portable örtliche sowie automatische Messung und Fernübertragung

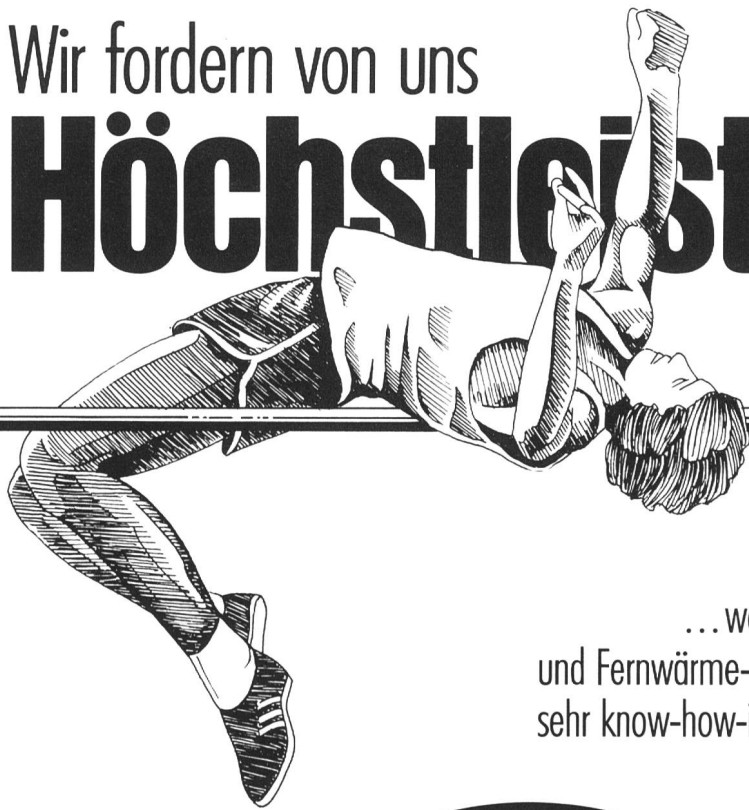


## HUGGENBERGER AG

Physikalische Instrumente gegr. 1900

Huggenberger AG, CH-8810 Horgen (Switzerland)  
Tödistrasse 68, Tel. 01 / 725 80 55, Telex 56458

Wir fordern von uns  
**Höchstleistungen**



...weil elektrische Kabel, Drahtseile  
und Fernwärme-Rohrleitungssysteme von «BRUGG»  
sehr know-how-intensive Produkte sind.

Das Zeichen  
für sichere Verbindungen

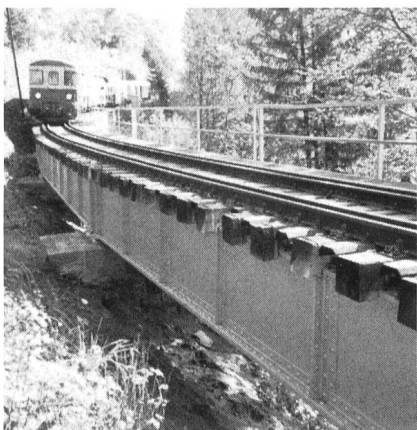


Kabelwerke Brugg AG  
5200 Brugg · Telefon 056 41 11 51

# Gesunder Stahl mit

## METALLOGAL®

SPEZIALSYSTEME FÜR KORROSIONSSCHUTZ



Rufenenbrücke auf der Strecke Spiez-Zweisimmen. Ausgeführt mit METALLOGAL®

Nicht nur bei Brücken wird METALLOGAL® eingesetzt – sondern auch überall dort, wo Stahl einen optimalen Korrosionsschutz und eine hervorragende Beständigkeit verlangt.

Übrigens – die Wetterunempfindlichkeit, sowohl bei der Verarbeitung als auch in der Aushärtungsphase, gewährleistet eine einwandfreie Oberfläche, die trotz hohen Luftfeuchten bis 98% und Temperaturen bis um den Gefrierpunkt einen sicheren Schutz bewirkt.

**Behandeln Sie Stahl  
nicht nur oberflächlich,  
sondern auch gründlich –  
mit METALLOGAL®**

## RUBILIT AG

THUNSTRASSE 25 CH-3113 RUBIGEN TELEFON 031 9250 11 TELEX 911628 RUBI CH  
EINE TOCHTERGESELLSCHAFT DER KLEINERT & UNTERNEHMUNGEN



# COLORTAR-EP – für eine hellere Zukunft im Stahlwasserbau! Der neue Korrosions- schutz von Mäder.

COLORTAR-EP erfüllt die höchsten Anforderungen im schweren Korrosionsschutz und eignet sich ebenso für Anlagenbau, Stahlhoch- und -Tiefbau, usw.

## Was spricht für COLORTAR-EP?

- helle, freundliche Farben statt schwarz
- verarbeitungsfreundlich, weil:
  - geschmeidig im Auftrag
  - guter Verlauf
  - ab 5°C applizierbar
  - auch auf feuchtem Grund anwendbar
  - sehr milder Geruch
- kurze Trocknungszeit bis zur Belastbarkeit
- hohe Abriebfestigkeit
- migrationsarm
- überlackierbar mit unseren POLYURETHAN-Decklacken (NUVOVERN-DS Überzug und Glimmerfarbe)
- hervorragendes Preis-/Leistungsverhältnis.

**Wollen Sie mehr wissen? Wir informieren Sie gern. Ihr Anruf genügt.**



Neu: **In freundlichen Farben statt schwarz!**  
COLORTAR-EP Schichtstoff.

**Walter Mäder AG –  
wo Fortschritt Tradition ist.**

# Mäder Lacke

Walter Mäder AG Lacke, Kunstharze, Feinchemikalien  
8956 Killwangen Telefon 056 71 13 13