

Objekttyp: **Advertising**

Zeitschrift: **Wasser Energie Luft = Eau énergie air = Acqua energia aria**

Band (Jahr): **79 (1987)**

Heft 1-2

PDF erstellt am: **21.07.2024**

### **Nutzungsbedingungen**

Die ETH-Bibliothek ist Anbieterin der digitalisierten Zeitschriften. Sie besitzt keine Urheberrechte an den Inhalten der Zeitschriften. Die Rechte liegen in der Regel bei den Herausgebern.

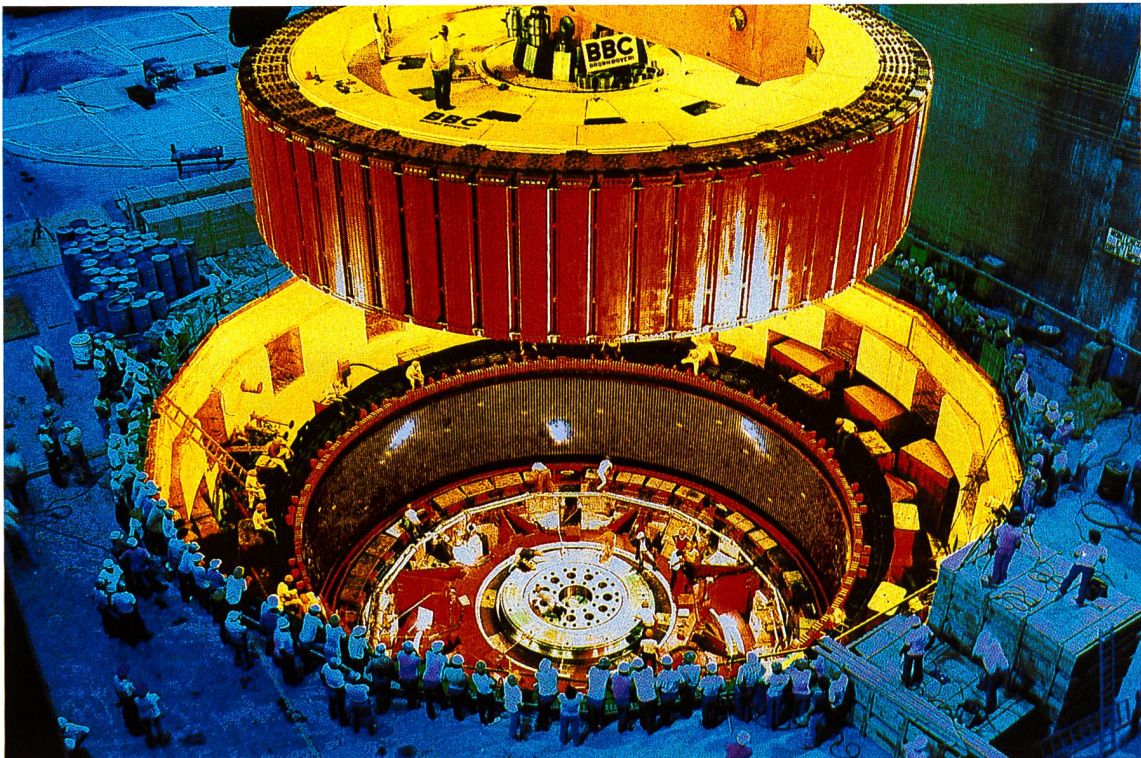
Die auf der Plattform e-periodica veröffentlichten Dokumente stehen für nicht-kommerzielle Zwecke in Lehre und Forschung sowie für die private Nutzung frei zur Verfügung. Einzelne Dateien oder Ausdrucke aus diesem Angebot können zusammen mit diesen Nutzungsbedingungen und den korrekten Herkunftsbezeichnungen weitergegeben werden.

Das Veröffentlichen von Bildern in Print- und Online-Publikationen ist nur mit vorheriger Genehmigung der Rechteinhaber erlaubt. Die systematische Speicherung von Teilen des elektronischen Angebots auf anderen Servern bedarf ebenfalls des schriftlichen Einverständnisses der Rechteinhaber.

### **Haftungsausschluss**

Alle Angaben erfolgen ohne Gewähr für Vollständigkeit oder Richtigkeit. Es wird keine Haftung übernommen für Schäden durch die Verwendung von Informationen aus diesem Online-Angebot oder durch das Fehlen von Informationen. Dies gilt auch für Inhalte Dritter, die über dieses Angebot zugänglich sind.

# Brown Boveri Wasserkraftgeneratoren:



## Mit moderner Technik an der Spitze.

Brown Boveri baut Wasserkraftgeneratoren jeglicher Grösse und Leistung, von Maschinen für Kleinkraftwerke bis hin zu den weltgrössten Generatoren, wie z.B. die neun 700-MW-Einheiten des Wasserkraftwerkes Itaipú.

Unsere Lieferpalette umfasst alle Bauarten der Wasserkraftgeneratoren wie Rohrturbinen-Generatoren, Aussenkranz-Generatoren, Motor-Generatoren für jede Anlaufart, Synchron-Generatoren jeder Leistungsgrösse – alle ideal auf die entsprechenden Turbinen abgestimmt.

Dank langjähriger Erfahrung und bewährtem Know-how unserer Ingenieure ist jeder Generator ein ausgereiftes Spitzenprodukt. Durch Besonderheiten wie: *Schrägelementtechnik*, mit der sich grosse thermische Kräfte spielend beherrschen lassen, *BBC-Polumschalttechnik*, die bei Schwankungen der Gefällshöhe eine Anpassung der Betriebsweise erlaubt, *ausgeklügelte Lager- und Kühltechnik*, die auch unter extremen Bedingungen einen einwandfreien Betrieb gewährleistet, steht die BBC-Generatortechnik an der Spitze.

*Sichere und wirtschaftliche Energieversorgung – weltweit. Vertretungen in über 140 Ländern.*

**BBC**  
BROWN BOVERI



# Sag mir welches Haus

und ich sage Dir, wem es gehört, in welcher Zone es steht, wo die Hausanschlüsse durchführen und dass es vor 10 Jahren den Eigentümer gewechselt hat.

Selbstverständlich zeichne ich davon auch gleich einen Situationsplan, fertige einen Plan der Gas- oder Wasserleitungen an, erstelle Tabellen und Listen von Koordinaten, Rohrdurchmessern, Revisionsdaten etc. Und das natürlich alles im gewünschten Massstab in der ortsüblichen Darstellung.

INFOCAM von Kern informiert vollumfänglich über Grund und Boden. Also über alle Grenzen, Leitungen, über den Grundriss des Hauses, seinen Eigentümer etc. Das System geht weit über die Anwendungsgebiete der Vermessung hinaus. Vielmehr dient es auch der Industrie, dem Forstwesen, dem Leitungs-, Strassen-, Wasserbau etc.

INFOCAM verarbeitet alle Daten aus geodätischen und photogrammetrischen Quellen. Das System ist heute wie in Zukunft der einzige wirtschaftliche Weg, die immer grössere Flut von Objektdaten zu verwalten.

Das einzige was INFOCAM nicht sagen kann, ist, wann und wo der nächste Wasserleitungsbruch stattfindet.

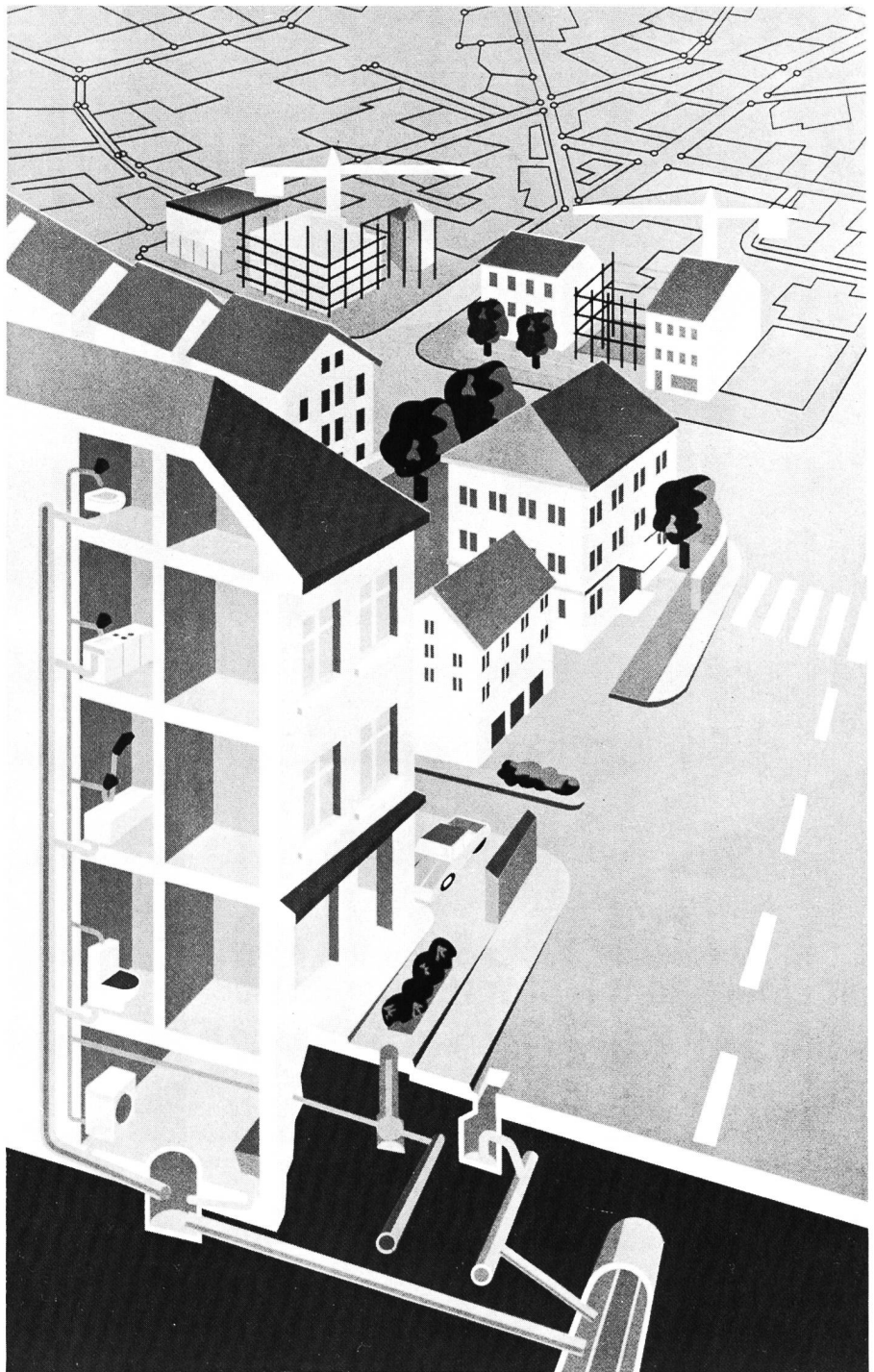


**INFOCAM**  
KERN GEO-INFORMATION SYSTEM FOR COMPUTER AIDED MANAGEMENT

Immer vermessener



Kern & Co. AG  
Werke für Präzisionsmechanik,  
Optik und Elektronik  
5001 Aarau  
Telefon 064/25 11 11



## Bitte senden Sie mir

- Unterlagen über INFOCAM von Kern.  
 Unterlagen über das gesamte Kern-Programm.

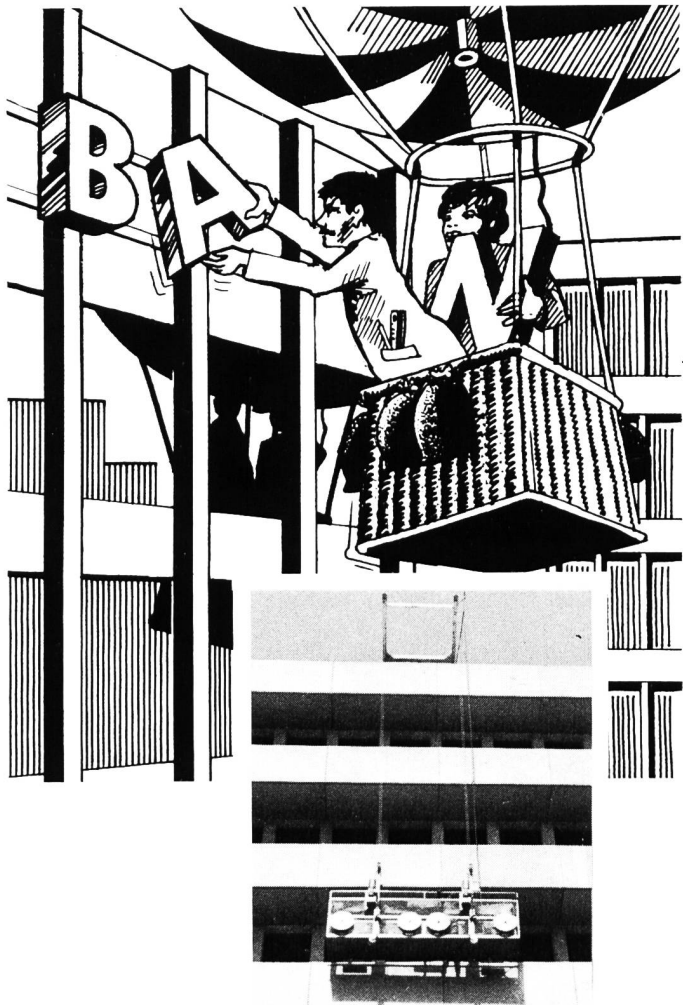
Name: \_\_\_\_\_

Firma: \_\_\_\_\_

Adresse: \_\_\_\_\_

PLZ/Ort: \_\_\_\_\_

Einfacher, sicherer, rationeller



mit einem Ragt-Motor-Hängegerüst

**Einfacher** – weil das Ragt-Motor-Hängegerüst dank durchdachtem Baukastensystem schnell und leicht jedem Arbeitseinsatz angepasst werden kann.

**Sicherer** – weil das Ragt-Motor-Hängegerüst als leistungsfähiger Aufzug und bedienungsfreundliche Arbeitsbühne ausgelegt ist und sich deshalb leicht auf der idealen Arbeitshöhe einrichten lässt.

**Rationeller** – weil das Ragt-Motor-Hängegerüst bei minimalsten Anschaffungskosten vielseitige Einsatzmöglichkeiten bietet. Ein entscheidender Vorteil im harten Preiskampf um interessante Aufträge.

Beratung – Verkauf – Vermietung



Gerüst- und Zugangssysteme

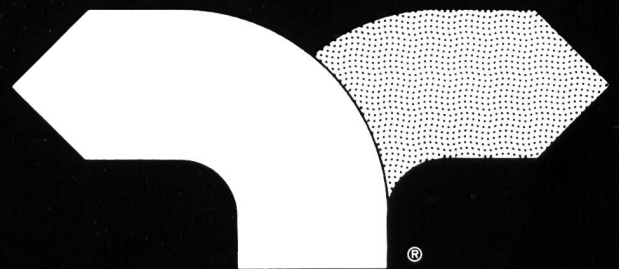
AG  
SA  
Ltd.

Ragt AG  
Bahnhofstrasse 33+49  
8107 Buchs ZH

Tel. 01/844 2075  
Telex 827113

# Größte Entsorgungsmesse der Welt

8. Internationale Fachmesse für Entsorgung:  
Abwasser, Abfall,  
Recycling, Städtereinigung,  
Straßenbetriebs- und Winterdienst



# IFAT 87

## München, 19.-23. Mai

in Verbindung mit:

7. Europäischem Abwasser- und Abfallsymposium der EWPCA mit Verbänden aus 14 Ländern  
ISWA/VKS-Symposium,  
VKS-Bundestagung

Über 800 Aussteller aus 19 Staaten präsentieren auf einer Ausstellungsfläche von 80 000 m<sup>2</sup> das komplette Angebot der internationalen Entsorgungsbranche.

Vertretung für die Schweiz,  
Fürstentum Liechtenstein und Land Vorarlberg

**INTERMESS Dörgeloh AG**

Obere Zäune 16, CH-8001 Zürich

Tel.: 01/2529988, Telex 816027 inme ch

Bitte senden Sie mir gegen Rechnung zuzüglich Versandkosten:

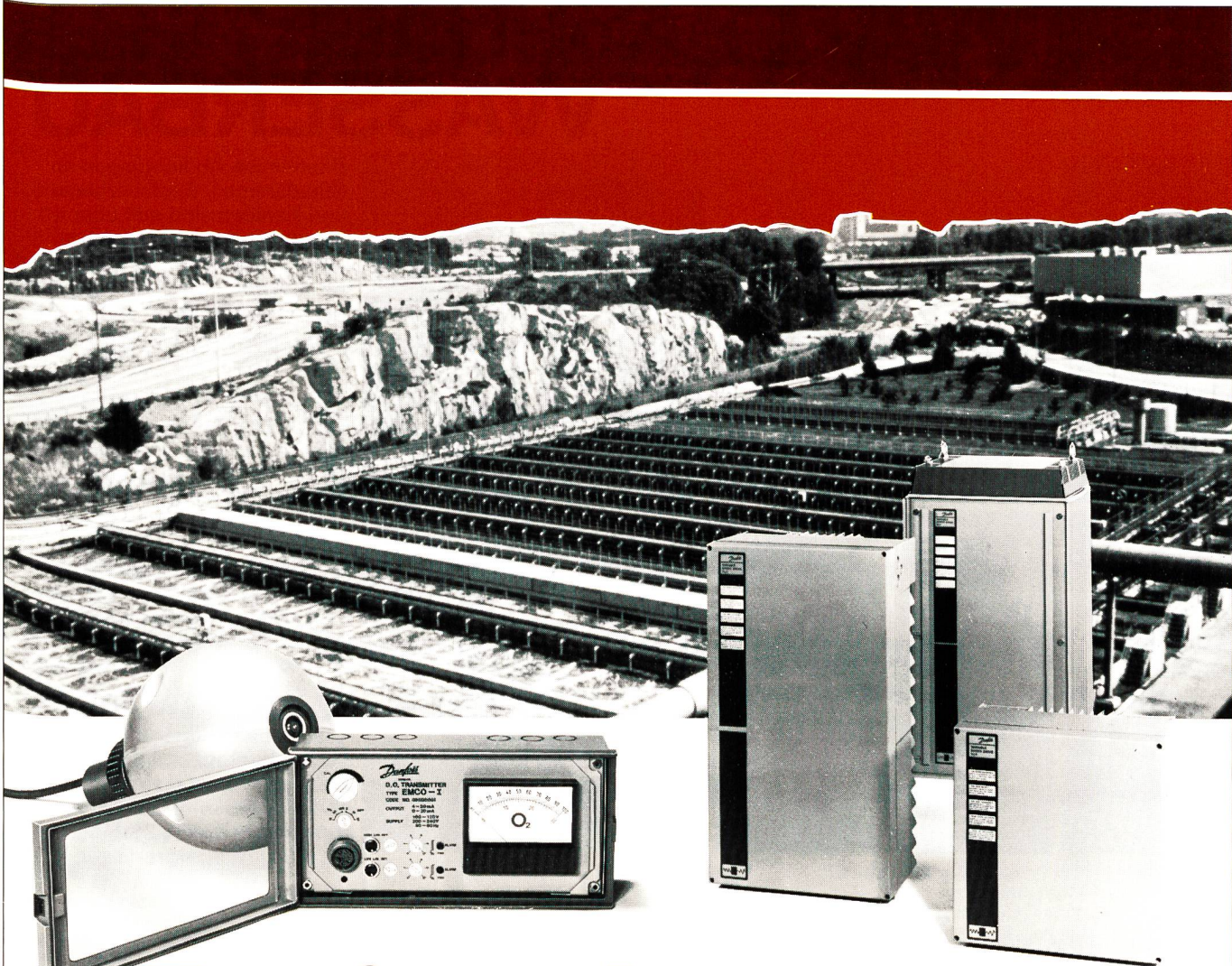
- |   |           |
|---|-----------|
| <input type="checkbox"/> Tageskarte(n)          | à DM 15.- |
| <input type="checkbox"/> Dauerkarte(n)          | à DM 40.- |
| <input type="checkbox"/> Katalog(e)             | à DM 13.- |
| <input type="checkbox"/> Fachmesseinformationen | gratis    |
| <input type="checkbox"/> Tagungsprogramm        | gratis    |

Name/Firma: \_\_\_\_\_

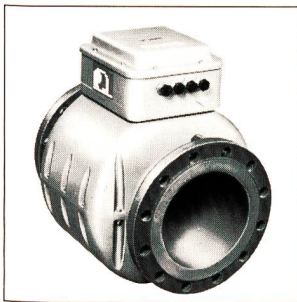
Str./PLZ/Ort: \_\_\_\_\_

MESSE MÜNCHEN INTERNATIONAL





# Danfoss – kompetent in der Abwassertechnik



Magnetisch-induktiver  
Durchflussmesser MAGFLO®

Prozessoptimierung im Bereich Kläranlagen verlangt eine robuste und widerstandsfähige Messausrüstung mit minimalem Wartungsaufwand. Erst die zuverlässige, langzeitstabile Messwerterfassung mit guter Messgenauigkeit ermöglicht den ökonomischen Anlagenbetrieb. Danfoss liefert für diesen Bereich ein lückenloses Programm:

- Ultraschall und magnetisch induktive Durchflussmessung in voll durchflossenen Rohrleitungen
- Ultraschall Durchflussmessung in offenen Kanälen
- Messung des gelösten Sauerstoffs für den biologisch optimalen Sauerstoffeintrag
- Ultraschall-Niveaumessung
- Drehzahlsteuerung für Pumpen und Gebläse

**Verlangen Sie ausführliche Unterlagen sowie die Broschüre «Wissenswertes über Drehzahlregelung»**



*Danfoss*

**Werner Kuster AG**

Parkstrasse 6  
4402 Frenkendorf  
Tel. 061/94 15 15

4/9 EMCO-VLT1 WEL 3



# WALO ASPHALT- WASSERBAU

Walo Bertschinger AG

Bituminöse Abdichtungen an Staudämmen, Speicherbecken und Kanälen sind seit über 40 Jahren eine unserer Stärken. Diese Erfahrung ist die Garantie für fachgerechte Ausführung im In- und Ausland.

Wir beraten Sie gerne:

Walo Bertschinger AG  
Abteilung Asphalt-Wasserbau  
Postfach 7534  
8023 Zürich  
Telefon 01/730 30 73

# Wir haben den Korrosions- schutz im Griff.

### Coupon

- Ich interessiere mich für Ihre Dokumentation  
 Beratung erwünscht

Name: \_\_\_\_\_

Zuständig: \_\_\_\_\_

Strasse: \_\_\_\_\_

PLZ/Ort: \_\_\_\_\_

Seit über 65 Jahren  
Ihr zuverlässiger Partner



## G. BLATTI AG

Industriering 36 Postfach 8134 Adliswil  
Tel. 01/710 76 76 Telex 56 570 GBAG

# Vom Umgang mit Wasser.

Wo immer in der Welt mit Wasser umgegangen wird, ist Verantwortung damit verbunden.

Den Umgang mit Wasser haben wir zuhause gelernt: Die Schweißer waren die ersten, die Wasserkraft in grossem Masse nutzten. Und Zschokke Wartmann AG war von Anfang an dabei.

Heute ist in vielen Ländern dieser Erde unser Know how im Stahlwasserbau gefragt, sei es bei Aufgaben der Wasserversorgung oder bei der Energiegewinnung:

## Segmentschützen und Klappen

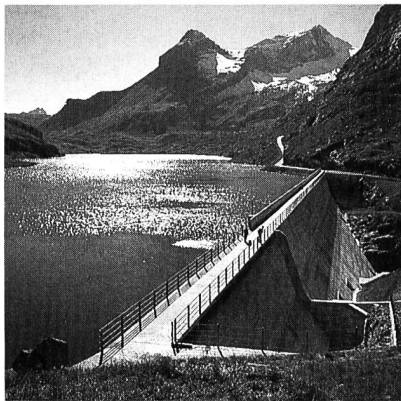
- 1966 Österreich, Überlauf Raggal
- 1968 Guatemala, Stauwehr Amatitlan
- 1971 Österreich, Einlauf Donaukanal Wien
- 1975 Österreich, Fassungen Malta
- 1981 Guatemala, Grundablass Pueblo Viejo
- 1982 Österreich, KW Möll
- 1982 Burma, Kinda Dam

## Roll-Tafelschützen

- 1968 Guatemala, Stolleneinlauf Jurun Marinala
- 1971 Costa Rica, Stolleneinlauf Tapanti
- 1975 Costa Rica, Umleitung Arenal
- 1975 Laos, Einlauf Nam Ngum
- 1976 Österreich, Schleuse Abwinden-Asten
- 1977 Jugoslawien, Einlauf Trebinje II
- 1981 Ägypten, Ashtoum el Gamil
- 1982 Österreich, Schleuse Greifenstein

## Gleit-Tafelschützen

- 1966 Österreich, Grundablass Raggal
- 1974 Österreich, Oberstufe Malta
- 1975 Pakistan, Tarbela Dam
- 1977 Österreich, Einlauf Bolgenach
- 1981 Guatemala, Grundablass Pueblo Viejo



## Stahl-Dammbalken

- 1974 Österreich, Wehr Langenzersdorf/Donau
- 1975 Österreich, Wehr Obervogau
- 1975 Costa Rica, Umleitung Arenal
- 1975 Island, Einlauf Sigalda
- 1975 Laos, Einlauf Nam Ngum
- 1981 Guatemala, Einlauf Pueblo Viejo
- 1982 Burma, Grundablass Kinda Dam
- 1983 Österreich, Einlauf Kellerberg
- 1984 Kuba, Einlass Felton

## Leichtmetall-Dammbalken

- 1963 Peru, Zentrale Huinco
- 1968 Guatemala, Wehr Amatitlan

## Einlaufrechen

- 1972 Österreich, Kraftwerk Ottensheim
- 1975 Laos, Kraftwerk Nam Ngum
- 1977 Jugoslawien, Kraftwerk Trebinje II
- 1981 Irak, Khan Dam II

## Druckleitungen und Panzerungen

- 1972 Kenia, Druckleitung Kamburu
- 1975 Laos, Druckleitungen Nam Ngum
- 1978 Österreich, Druckschacht Bockstein
- 1980 Fidschi, Druckschacht Monasavo
- 1981 Iran, Pumpwerk Shiraz
- 1982 Argentinien, Kühlwasserleitung PIAP

## Turbinen-Einlaufspiralen

- 1978 Norwegen, Kaplanturbine Vangen

Wenden Sie sich an uns! Wir sind ein Partner, der immer wieder beweist, dass er sicher mit Wasser umzugehen weiss.

Stahlwasserbau seit 1898

# Zwag

Zschokke Wartmann AG

CH-5312 Döttingen  
(Switzerland)  
Conradin-Zschokke-Strasse  
Telex 825120 zwagch



Mess-, Registrier- und Datentechnik  
Wasserwirtschaft – Meteo – Umwelt- und Energietechnik  
Probenentnahmegeräte: Wasser – Regen – Luft

**OTT Datensammler HYDRUS**

das handliche Kompaktgerät zur Messdatenerfassung und Speicherung für

**Hydrometrie, Meteorologie, Umweltschutz**

mikroprozessorgesteuert  
Speicherkapazität 48 kByte  
RAM



**ING. BILAND AG**

Allgemeine Maschinen-Mess- und -Regeltechnik  
AUTOMATIONSSYSTEME  
Bühlfeldstrasse 5

**CH - 8968 MUTSCHELLEN**  
Telefon 057 / 23 2000 Telex 53 914



# KRAFTWERKE OBERHASLI AG INNERTKIRCHEN

Gegründet 1925

Aktionäre: Bernische Kraftwerke AG  
Beteiligungsgesellschaft, Kanton Basel-Stadt, Stadt Bern und Stadt Zürich  
Aktienkapital 120 Millionen Franken

## Kraftwerke

Oberaar / Grimsel I, Handeck I, Handeck II, Handeck III, Innertkirchen I, Gental / Fuhren, Hopflauen, Innertkirchen II, Grimsel II Ost (Umwälzwerk)  
Installierte Turbinenleistung rund 1000 MW

## Stauanlagen

Oberaar, Trübtensee, Totensee, Grimsel, Gelmer, Räterichsboden, Mattenalp  
Totaler Stauinhalt 205 Mio m<sup>3</sup>

## Energieproduktion

Mögliche mittlere Jahresproduktion rund 2500 GWh



Staumauer Oberaar

## Die handlichen Geräte zum Messen von Maschinenschwingungen

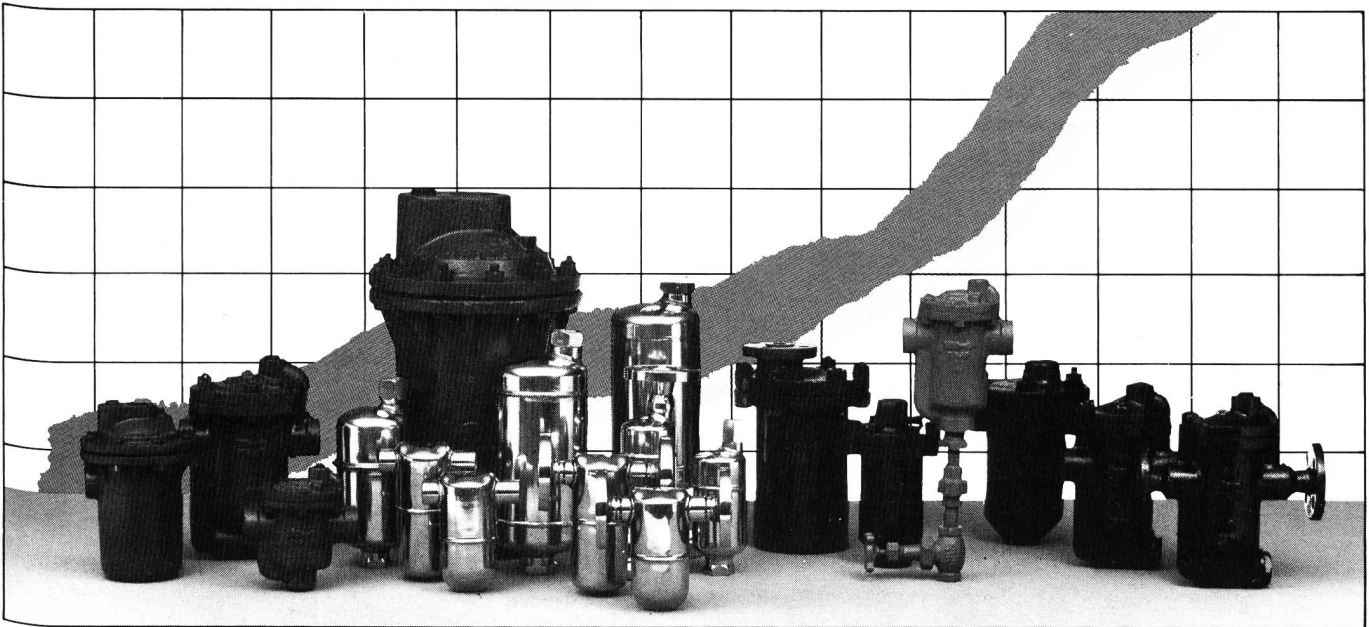


In der modernen Qualitätskontrolle, Fertigung und Werkstoffprüfung sollte das gefühlsmäßige Beurteilen von Maschinenschwingungen der Vergangenheit angehören.

Statt dessen kann heute mit VIBROMETER 20 und 25 die Schwingstärke von Ventilatoren, Pumpen, Zentrifugen, Verdichtern, Motoren, Generatoren usw. exakt und auf einfache Weise gemessen werden.

VIBROMETER 25 bietet darüber hinaus die Möglichkeit, Schwingungen zu analysieren und Schwingungsursachen aufzufinden.

Schenck AG · Postfach 332 · CH-8606 Nänikon · Tel. (01) 9 41 32 32



# Armstrong: schneller und zuverlässiger Service sofort und jederzeit!

Armstrong liefert Glockenkondensatableiter in verschiedenen Materialien, Kugelschwimmer, thermische und thermodynamische Kondensatableiter für Drücke bis 186 bar und einer maximalen Leistung von 127.000 kg/h. Außerdem werden Spezialableiter für besonders komplizierte Einsatzfälle geliefert, sowie Entwässerer und Entlüfter.

Nicht nur lange Lebensdauer und Energieeinsparung

zeichnen die Armstrong Produkte aus. Wir wissen, daß Sie auf schnellen Service – besonders in Störfällen – angewiesen sind. Deshalb lautet unsere Devise: fachgerechte Beratung und prompte Lieferung – sofort und jederzeit!

Fordern Sie noch heute unser umfangreiches Prospektmaterial an – Sie werden erkennen, wie schnell der Armstrong-Service arbeitet.



Armstrong Machine Works S.A., B-4400 Herstal/Liège, Tel: (041) 64 08 67, Tlx: 41677 amtrap b, Fax: (041) 48 13 61

BERATUNG UND VERKAUF:

**DEUTSCHLAND** Nord- und Westdeutschland

ASA Horst Wieber GmbH, Postfach 1425, 2805 Stuhr 1, Tel.: (0421) 56831, Tlx: 245799 asa d

Bayern und Baden-Württemberg

Janetschek & Scheuchl GmbH, Postfach 220, 8038 Gröbenzell, Tel.: (08142) 51071, Tlx: 527915 jane d,  
Fax: (08142) 51077

**SCHWEIZ  
ÖSTERREICH**

Gebr. MAAG Maschinenfabrik AG, Postfach 1387, 8700 Küsnacht ZH, Tel.: (01) 9105716, Tlx: 825753 texm ch

Gebr. MAAG Maschinenfabrik AG, J. Grünangerl, Postfach 41, 5400 Hallein, Tel.: (06245) 4448

ARLEX-Werksvertretungen, A. Rauch-Lewandowski, Postfach 12, 1011 Wien, Tel.: (0222) 525162, Tlx: 112983 arlex a  
(PLZ 1/2/7)

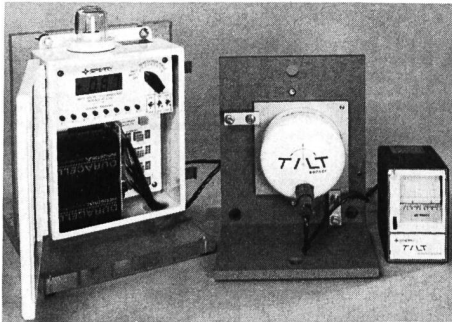
**JUGOSLAWIEN**

Metalka n.sol.o., Abt. 97, Dalmatinova 2, 61001 Ljubljana, Tel.: (061) 311155, Tlx: 31395 metali yu, Fax: (061) 327665

Armstrong Service weltweit

# EMACO-SPERRY CLINOMETER messen + überwachen

Hochpräzises Tilt-Sensing-System TSS zur Überwachung von Bauwerken und Bodenbewegungen. Misst Lageänderungen bis 0,01 Bogen-Minuten (0,003 mm/m). Einfach zu installieren, Fernablesung, Fernübermittlung, variable Alarmstufen.



- Von der einfachen Winkel- und Positionsbestimmung im Alltag bis zur komplexen Langzeitüberwachung von Grossbauwerken. Für jeden Zweck das geeignete Gerät.
- Positionsänderungen, Durchbiegungen, Setzungen etc.
- Hohe Präzision, bis 0,01 Bogen-Minuten (0,003 mm/m).
- Moderne Technik, direkte elektronische Signalauswertung.
- Zuverlässig, keine beweglichen Teile.
- Wirtschaftlich, kostensparend.

Handlicher Winkelmesser AngleStar-45 für den Alltag. Misst volle 360°, 0,1° Auflösung, Differenzwinkel, Anzeigefixierung.



## Für Bauwesen, Maschinenbau, Labor, Handwerk

### EMACO

EMACO, Urs Gugelmann, dipl. Ing.  
Hofackerstrasse 11, CH-8134 Adliswil, Tel. 01/710 78 75

**EMACO  
Info-Bon**

- Senden Sie mir weitere Informationen  
 Rufen Sie mich an

Name \_\_\_\_\_

Firma \_\_\_\_\_

Strasse \_\_\_\_\_ Tel. \_\_\_\_\_

PLZ/Ort \_\_\_\_\_

Senden an: EMACO, U. Gugelmann, Hofackerstr. 11, CH-8134 Adliswil



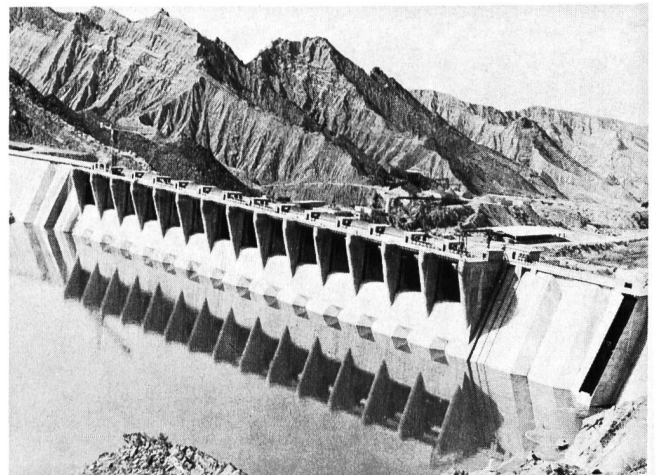
**STUCKY**  
INGENIEURS·CONSEILS S.A.



*Barrage de Gigerwald, Suisse*

## 60 barrages en 60 ans

- Barrages réservoirs
- Aménagements hydro-électriques
- Travaux hydrauliques
- Structures en béton armé et précontraint
- Génie civil en général
- Equipements de production d'énergie
- Réseaux électriques de transport et distribution – Lignes et postes
- Télécommande et télésurveillance
- Etudes préliminaires et d'exécution
- Surveillance et contrôle de l'exécution
- Contrôle des barrages en service
- Coordination de projets
- Assistance technique – Expertises



*Barrage de Minab, Iran*

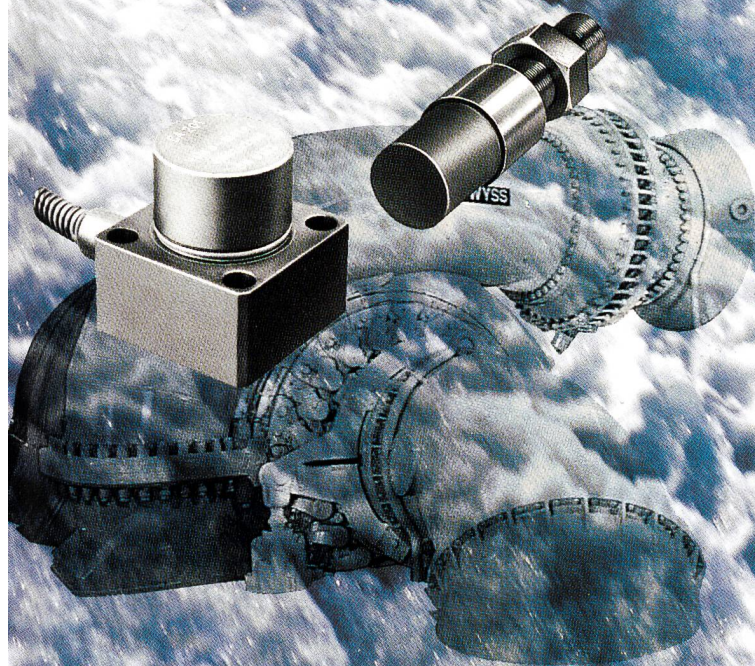
STUCKY Ingénieurs-Conseils SA  
Chemin de Roseneck 6  
CH-1006 Lausanne  
Téléphone: 021/26 40 21, Télex: 26155 sty ch





# vibro-meter

**Für die  
Schwingungsüberwachung  
und Signal-Analyse**

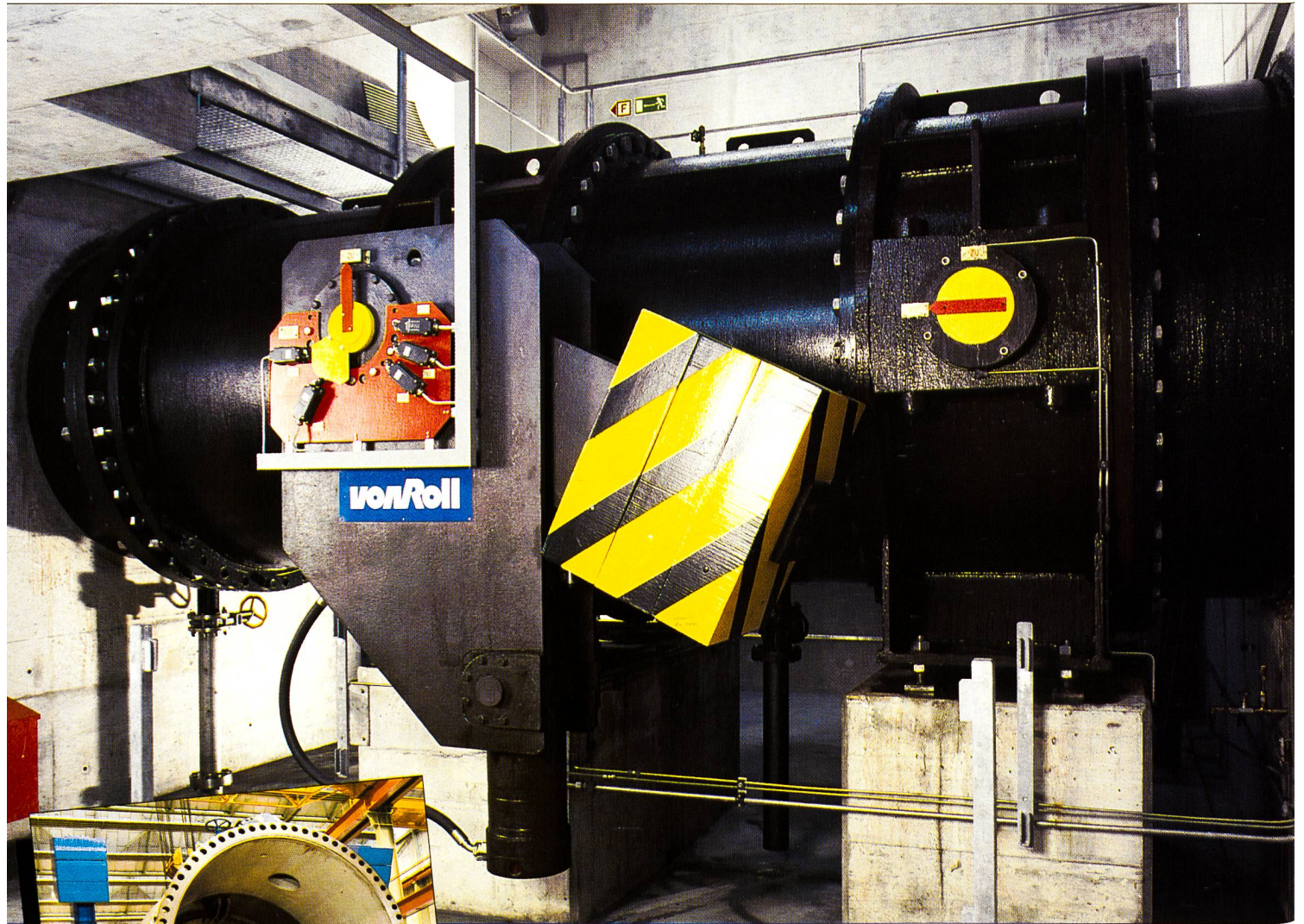


vibro-meter

VIBRO-METER SA, 1700 Fribourg/Switzerland, Phone: (037) 82 11 41, Telex: 94 22 92, Fax: (037) 24 36 62



# Von Roll Grossabsperr-Systeme



Drosselklappen als Turbinenabschluss im Kraftwerk Spiez der Bernischen Kraftwerke AG, Schweiz

Von Roll liefert komplette Absperrsysteme mit hydraulischen/elektrischen Steuerungen und Zubehör:

- Drosselklappen
- Kugelschieber
- Ringschieber
- Kegelstrahlschieber
- Ringkolbenschieber
- Be- und Entlüftungsventile

**vonRoll**

Von Roll AG, Maschinen und Fördertechnik, Postfach 2701, CH-3001 Bern  
Telefon 031 23 14 44, Telex 911 880, Telefax 031 24 49 46