

Objekttyp: **FrontMatter**

Zeitschrift: **Wasser Energie Luft = Eau énergie air = Acqua energia aria**

Band (Jahr): **89 (1997)**

Heft 3-4

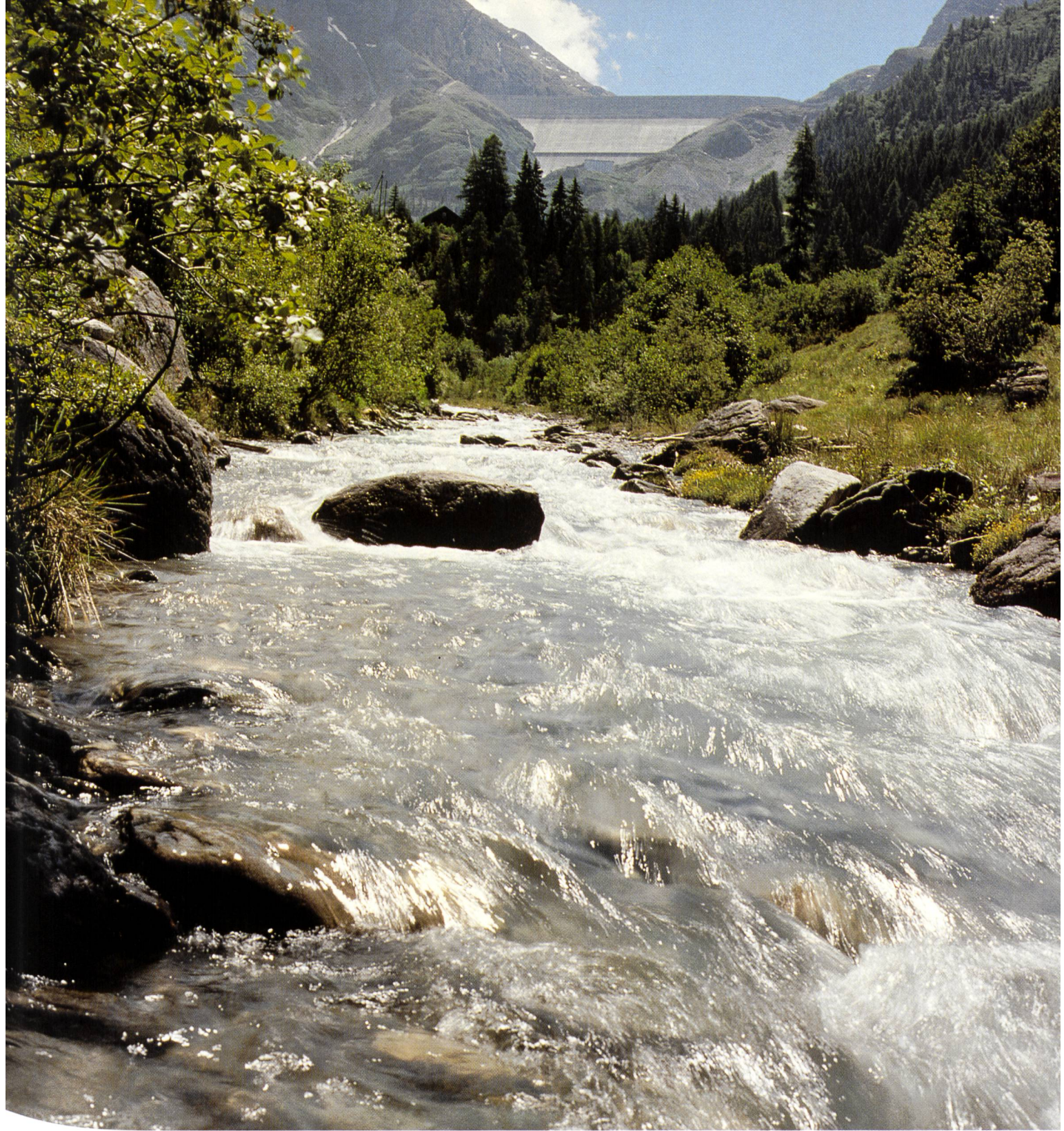
PDF erstellt am: **22.07.2024**

Nutzungsbedingungen

Die ETH-Bibliothek ist Anbieterin der digitalisierten Zeitschriften. Sie besitzt keine Urheberrechte an den Inhalten der Zeitschriften. Die Rechte liegen in der Regel bei den Herausgebern. Die auf der Plattform e-periodica veröffentlichten Dokumente stehen für nicht-kommerzielle Zwecke in Lehre und Forschung sowie für die private Nutzung frei zur Verfügung. Einzelne Dateien oder Ausdrucke aus diesem Angebot können zusammen mit diesen Nutzungsbedingungen und den korrekten Herkunftsbezeichnungen weitergegeben werden. Das Veröffentlichen von Bildern in Print- und Online-Publikationen ist nur mit vorheriger Genehmigung der Rechteinhaber erlaubt. Die systematische Speicherung von Teilen des elektronischen Angebots auf anderen Servern bedarf ebenfalls des schriftlichen Einverständnisses der Rechteinhaber.

Haftungsausschluss

Alle Angaben erfolgen ohne Gewähr für Vollständigkeit oder Richtigkeit. Es wird keine Haftung übernommen für Schäden durch die Verwendung von Informationen aus diesem Online-Angebot oder durch das Fehlen von Informationen. Dies gilt auch für Inhalte Dritter, die über dieses Angebot zugänglich sind.

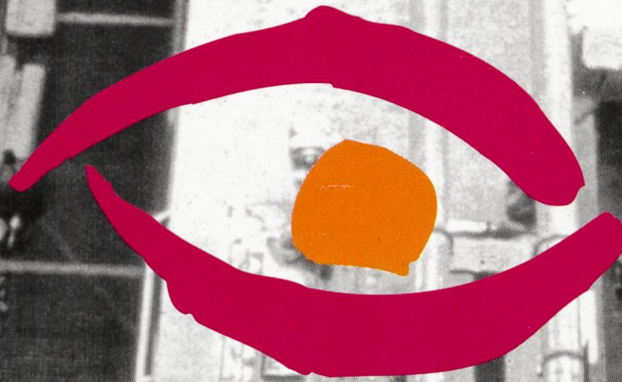


Die 285 m hohe Gewichtsstaumauer Grande Dixence hält bis 400 Mio m³ Wasser zurück: der schöne Dixence-Bach unterhalb der Staumauer.
Le barrage poids de la Grande Dixence, 285 m de hauteur, peut retenir 400 Mio m³ d'eau: la Dixence coule au pied du barrage.
The gravity dam of Grande Dixence is 285 m high. The reservoir keeps up to 400 millions m³ of water: the Dixence river downstream of the dam.

Talsperren – Wasserkraft
Dams – Hydro Power
Barrages – Forces hydrauliques

Wasser
energie
eau
énergie
air **luft**
3/4-1997

Kraftwerksbau ist unser Business mit modernster Sicherheit



Nicht nur Sicherheit wird bei uns gross geschrieben. Wir verbinden den umweltgerechten Bau von Wasserkraftwerken mit modernster Technologie und Tradition. Dabei besteht unser Anliegen darin, die Wünsche und Bedürfnisse unserer Kunden in wirtschaftliche Lösungen umzusetzen. Ein Beispiel dafür sind die 10 Generatoren zu Straflo-Turbinen im Rheinkraftwerk Laufenburg. Jeder der Generatoren leistet 12'000 kVa bei 107 U/min. ABB Kraftwerke AG, Baden;

