

Objektyp: **Advertising**

Zeitschrift: **Wasser Energie Luft = Eau énergie air = Acqua energia aria**

Band (Jahr): **93 (2001)**

Heft 7-8

PDF erstellt am: **22.07.2024**

### **Nutzungsbedingungen**

Die ETH-Bibliothek ist Anbieterin der digitalisierten Zeitschriften. Sie besitzt keine Urheberrechte an den Inhalten der Zeitschriften. Die Rechte liegen in der Regel bei den Herausgebern.

Die auf der Plattform e-periodica veröffentlichten Dokumente stehen für nicht-kommerzielle Zwecke in Lehre und Forschung sowie für die private Nutzung frei zur Verfügung. Einzelne Dateien oder Ausdrucke aus diesem Angebot können zusammen mit diesen Nutzungsbedingungen und den korrekten Herkunftsbezeichnungen weitergegeben werden.

Das Veröffentlichen von Bildern in Print- und Online-Publikationen ist nur mit vorheriger Genehmigung der Rechteinhaber erlaubt. Die systematische Speicherung von Teilen des elektronischen Angebots auf anderen Servern bedarf ebenfalls des schriftlichen Einverständnisses der Rechteinhaber.

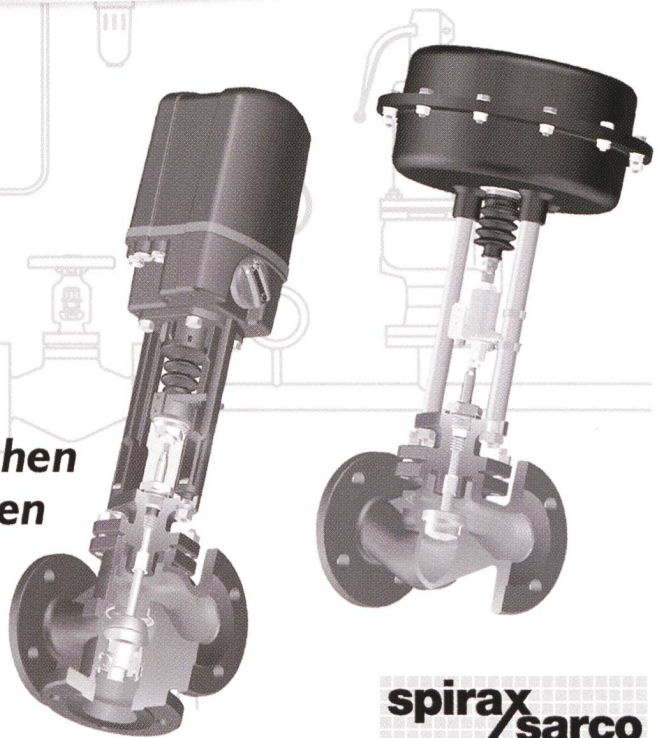
### **Haftungsausschluss**

Alle Angaben erfolgen ohne Gewähr für Vollständigkeit oder Richtigkeit. Es wird keine Haftung übernommen für Schäden durch die Verwendung von Informationen aus diesem Online-Angebot oder durch das Fehlen von Informationen. Dies gilt auch für Inhalte Dritter, die über dieses Angebot zugänglich sind.

# PRÄZISE REGELUNG

## Stellventile

mit pneumatischen und elektrischen Antrieben für industrielle Medien

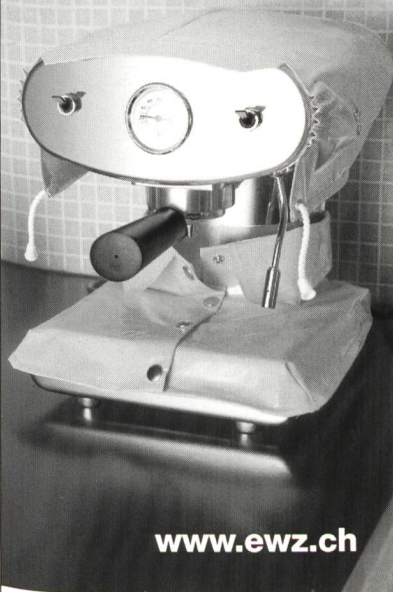


**Spirax Sarco AG**

Gustav-Mauer-Str. 9 Tel. 01 396 80 00  
CH-8702 Zollikon Fax 01 396 80 10  
E-Mail: info@ch.SpiraxSarco.com

**spirax/sarco**  
gut beraten - gut bedient

## Ist Ihre Kaffeemaschine für Wasserkraft bereit? Ökostrom von ewz.



[www.ewz.ch](http://www.ewz.ch)

*Premium Solar* (100% Solarstrom) und *Premium Water* (100% Wasserkraft), die neuen ökologischen Stromprodukte von ewz. Ausgezeichnet mit dem Umweltgütesiegel *naturemade star*.

ewz-Kundenzentrum, Telefon 01 319 49 61

Partner der Swiss Citypower



**ewz**

Die Energie

swisscitypower

Choose your own energy.

## T.S.M. PERROTTET AG/SA

1786 Sugiez



### Ihr zuverlässiger Partner für alle

- Unterwasserarbeiten
- Vermessungen
- Wasserbauarbeiten
- Schiffsbau
- Überwachungen
- Expertisen

### Votre partenaire pour tous les travaux sous-marins:

- Travaux sous-marins
- Construction navale
- Construction hydraulique
- Surveillance
- Relevés et métrage
- Expertises

Tel. +41 (0)26 677 13 46

Natel +41 (0)79 448 64 13

Fax +41 (0)26 677 33 54

- Wirkungsgrad-Messungen
- Kavitations-Messungen
- Lecküberwachung bei Druckleitungen

**witronic** Sàrl

CH-1009 PULLY

Tel: +41 (0)21 729 8646

Fax: +41 (0)21 728 7621

e-mail: admin@witronic.ch

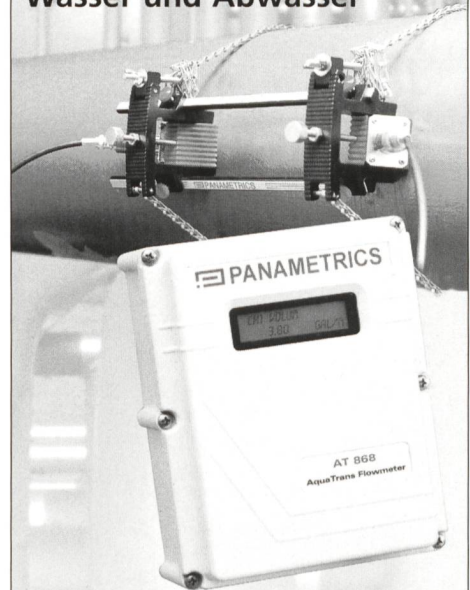
- Mesures de Rendement
- Mesures de la Cavitation
- Détection de fuites sur conduites

Gezielte  
**Werbung**  
ist der Schlüssel zum  
**Erfolg!**

„Plug & Play“ gibt es wirklich

## AT868W

Durchflussmessung für  
Wasser und Abwasser



### Aufspannen – Einschalten – Messen

- Kein Leitungseingriff
- Kein Druckverlust
- Praktisch wartungsfrei
- unabhängig von Fließrichtung und Rohrwanddurchmesser/-material

AT868W, die auf Dauer wirtschaftliche Lösung für Wasserwerke und Großverbraucher

Typisch PANAMETRICS.

Bitte per Fax, Post oder E-Mail  
an PANAMETRICS.

Bitte informieren Sie mich über:

- den „plug & play“ Durchflusstransmitter AT868W
- das handliche batteriebetriebene PT878 zur Flüssigkeits-Stichproben-Durchflussmessung
- die neuen Gas-Durchflussmessgeräte mit Messung ebenfalls von außen an der Rohrleitung
- die Dampf Durchflussmessgeräte
- Schicken Sie mir gratis den PANAMETRICS Durchfluss-Messkalkulator

Name/Vorname

Firma

Abt.

Telefon (Durchwahl)

E-Mail

Straße

PLZ/Ort

Telefax:

061-2 25 44 10



**PANAMETRICS**

PANAMETRICS  
Birsigstrasse 2  
CH-40054 Basel

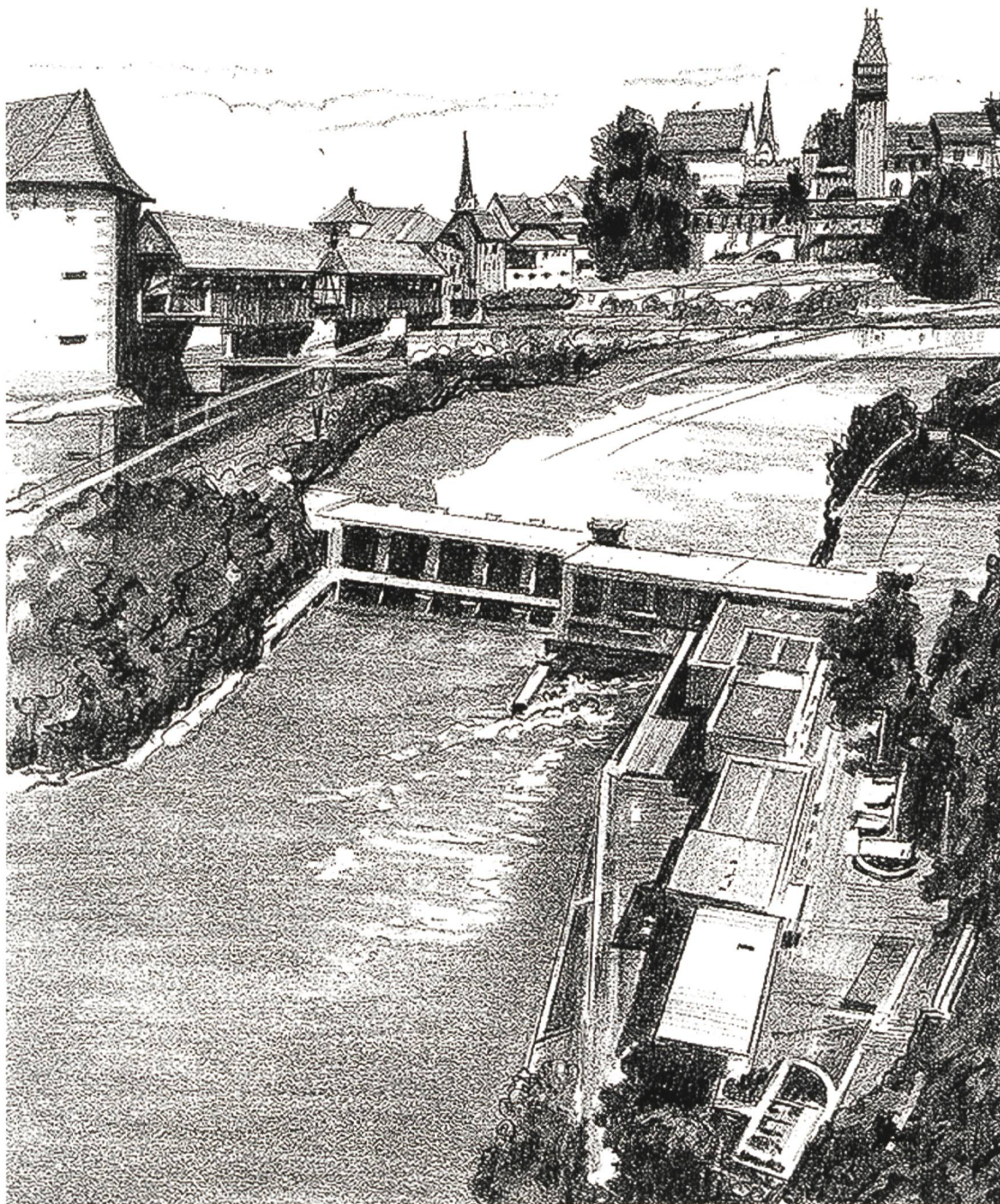
Tel: 061-2 25 44 33

www.panametrics.com

Besuchen Sie uns anl. der Interkama in Halle  
14, Stand A55 in Düsseldorf vom 24.–28.9.

# DIE REUSS-STROMQUELLE

---



## AEW ENERGIE AG

Obere Vorstadt 40 • Postfach

5001 Aarau

Tel. 062 834 21 11 • Fax 062 834 21 12

[www.aew.ch](http://www.aew.ch)

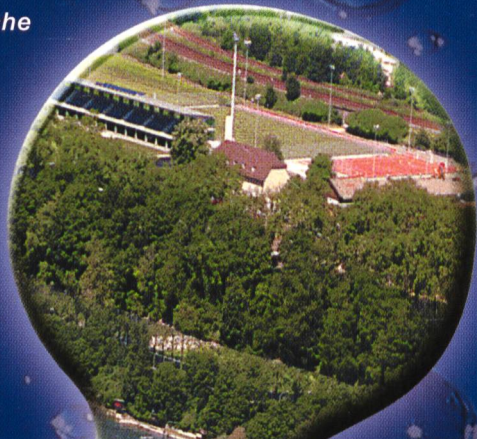
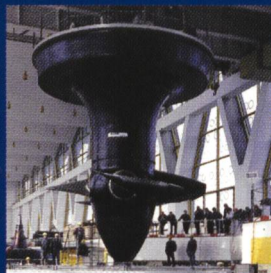
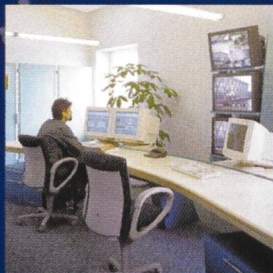


ENERGIE.IDEEN.IMPULSE.

Ein Partner der **aspo**

**WHY**  
**our service makes**  
**YOU MORE**  
**competitive**

*Die vier Maschinen des Kraftwerks Birsfelden wurden 1996 bis 1999 nach rund 45 Betriebsjahren umfassend modernisiert. Die installierte Gesamtleistung wurde um rund 10% auf fast 100 MW gesteigert und die modernisierten Turbinen produzieren jährlich 23 Millionen kWh mehr Energie. Das Prozessleitsystem, realisiert in integrierter Leittechnik mit dezentraler Struktur, erhöht die Gesamtverfügbarkeit des Kraftwerkes wesentlich. Der Umbau von fettgeschmierten Lagerungen auf umweltverträgliche wartungsfreie Systeme erhöht zudem den ökologischen Wert dieser Anlage.*



**4.-7.9.2001**

**ineltec 2001**

**Messe Basel.**  
 Halle 1, Stand C10

**Hydro**