

# Hochwassersperren : Einlaufschutz

Autor(en): **[s.n.]**

Objektyp: **Article**

Zeitschrift: **Wasser Energie Luft = Eau énergie air = Acqua energia aria**

Band (Jahr): **101 (2009)**

Heft 2

PDF erstellt am: **22.07.2024**

Persistenter Link: <https://doi.org/10.5169/seals-941925>

## **Nutzungsbedingungen**

Die ETH-Bibliothek ist Anbieterin der digitalisierten Zeitschriften. Sie besitzt keine Urheberrechte an den Inhalten der Zeitschriften. Die Rechte liegen in der Regel bei den Herausgebern.

Die auf der Plattform e-periodica veröffentlichten Dokumente stehen für nicht-kommerzielle Zwecke in Lehre und Forschung sowie für die private Nutzung frei zur Verfügung. Einzelne Dateien oder Ausdrucke aus diesem Angebot können zusammen mit diesen Nutzungsbedingungen und den korrekten Herkunftsbezeichnungen weitergegeben werden.

Das Veröffentlichen von Bildern in Print- und Online-Publikationen ist nur mit vorheriger Genehmigung der Rechteinhaber erlaubt. Die systematische Speicherung von Teilen des elektronischen Angebots auf anderen Servern bedarf ebenfalls des schriftlichen Einverständnisses der Rechteinhaber.

## **Haftungsausschluss**

Alle Angaben erfolgen ohne Gewähr für Vollständigkeit oder Richtigkeit. Es wird keine Haftung übernommen für Schäden durch die Verwendung von Informationen aus diesem Online-Angebot oder durch das Fehlen von Informationen. Dies gilt auch für Inhalte Dritter, die über dieses Angebot zugänglich sind.

# Hochwassersperren – Einlaufschutz

■ Talimex AG

## Wer mit Talimex vorsorgt, erspart sich nicht nur nasse Füsse

Begrenzen Sie Hochwasserschäden auf ein Minimum. Die schnell montierten Hochwassersperren von Talimex für Türen, Tore und Fenster sind äusserst wirksam und absolut dicht. Auch zur Abschottung ganzer Gebäudekomplexe, Strassen- und Geländeabschnitten.

## Luken dicht – mit Talimex-Hochwassersperren

Das heutige Phänomen der geradezu monsunartigen Regenfälle auch in unseren Breitengraden bedingt einen zuverlässigen Schutz, damit das Hochwasser vor Räumen, Kellern, Lager- und Werkstätten halt macht.

## Schutz für Wohn- und Industriebauten

Bei Hochwassergefahr verhindern Hochwassersperren, dass die Räumlichkeiten überflutet werden; nicht nur das Wasser bleibt draussen, sondern auch Sand, Schlamm und Schmutz. Gewässerverschmutzungen durch wassergefährdende Stoffe werden wirkungsvoll vermieden; von den Sach- und Materialschäden ganz zu schweigen. Die nassen Füsse wären in diesem Fall noch das geringste aller möglichen Übel.

Hochwassersperren bieten:

- Einlaufsperrern
- Hochwasserschutz
- Tiefere Versicherungsprämien
- Gebäude und Lagergut werden optimal geschützt
- Sicherheit für Industriebetriebe mit wassergefährdenden Stoffen (Produktion, Lager)
- Investitions-Beiträge von Gebäudeversicherungen (je nach Kanton)

## Hochwertige Materialien und perfekte Verarbeitung

Die Talimex-Hochwassersperren bestehen aus einem Aluminium-Hohlprofilkörper mit unterem Kantenschutz. Stahlteile sind verzinkt und RAL-2006-beschichtet. Der Alu-Sperrkörper ist serienmässig blank poliert: Lackierung oder Pulverbeschichtung sind auf Wunsch erhältlich.

Je nach Typ ist die Hochwassersperre mehrfach verstärkt. Auf der Un-



**Bild 1. Hochwasser-Schutzwand Typ HSW, 100 cm hoch, 5-fach gestapelt, geschraubt.**

terseite des Hohlprofilkörpers ist eine kompressible, hoch anpassungsfähige Spezialdichtung angebracht; je nach Anforderung auch an den Stirnflächen.

## Alles dicht – dank dem raffinierten System

Die Hochwassersperre wird in zwei Aufnahmeverrichtungen links und rechts neben der zu sichernden Öffnung fest montiert und gegen das Bauwerk abgedichtet. Ab rund drei Meter Sperrbreite ist eine zusätzliche Stütze vorgesehen. Für die Laibungsmontage werden die zwei Aufnahme-Vorrichtungen in U-Form angebracht.

Unsere Hochwassersperren sind in verschiedenen Ausführungen erhältlich. Man hat die Wahl zwischen mobilen und ortsfest gebundenen sowie steck- und stapelbaren Systemen, die in jedem Fall einen idealen, sicheren und zuverlässigen Schutz gewährleisten.

## Sicherheit für jede Gegebenheit

In unseren detaillierten Unterlagen erfahren Sie alles über die verschiedenen Hochwasserschutz-Systeme. Maximale Sicherheit und optimalen Schutz für Sie, Ihre Liegenschaft, Ihre Produkte und je nach Lagergut für die Umwelt.

## Kompressible Spezialdichtung

Die Hochwassersperren passen sich dem jeweiligen Untergrund perfekt an. Bodenunebenheiten, verschiedene Beläge wie Beton, Riffelblech, Steine, Fliesen, Asphalt usw. stellen kein Problem dar. Auch auf rissfreiem, unebenem Grund (bis 20 mm) garantieren wir Ihnen eine reibungslose Funktion. Die Sperren kommen ohne jegli-

che Bodenschienen aus. Höhen und Längen sind individuell lieferbar, extreme Weiten und Höhen sind ebenfalls erhältlich.

## Zulassungen und Prüfungen

- Allgemeine bauaufsichtliche Zulassung für das Dichtsystem der Barrieren und der Kanaleinlaufabdeckungen durch das Deutsche Institut für Bautechnik, Berlin
- Bauart geprüft durch das Institut für technische Gebäudeausrüstung und Siedlungswasserwirtschaft der Landesgewerbeanstalt Bayern, Würzburg
- Feuertechnische Erprobung durch das Institut der Feuerwehr Sachsen-Anhalt, Heyrothsberge

## ISO-9001-zertifiziert

Die Firma TALIMEX AG ist seit über 40 Jahren ein Begriff für Sicherheit und Zuverlässigkeit im Bereich des apparativen Gewässerschutzes. Die Montage unserer hochwertigen Produkte wird durch unsere gut geschulten, erfahrenen Mitarbeiter ausgeführt.

## Objektbezogene Lösungen

Jedes Projekt bedarf einer individuellen, objektbezogenen Lösung. Kontaktieren Sie uns, damit wir Sie bei der Konzeption und der Planung beraten können.

Anschrift des Verfassers  
und weitere Informationen

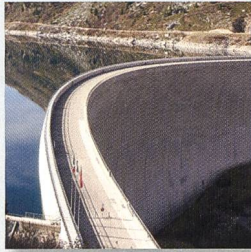
TALIMEX AG  
Ifangstr. 12a, CH-8603 Schwerzenbach  
Tel. 044 806 22 60, Fax 044 806 22 70  
info@talimex.ch, www.talimex.ch

Wir können mehr...testen Sie uns.



Im Dienste der Wasserkraftwerksbetreiber haben wir uns neu in 4 Bereiche organisiert.

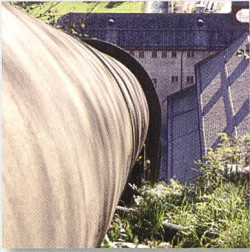
**WASSERBAU**



Fassungen  
Stauanlagen  
Stollen  
Kanäle  
Wasserschlosser

- Injektionen
- Spritzbeton
- Betoninstandsetzung
- Abrasionsschutz
- Abdichtung mit System PP-DAM®
- Felssicherung
- Anker

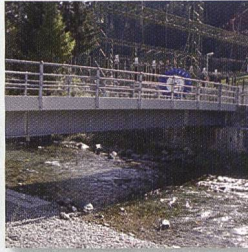
**STAHLWASSERBAU**



Schützen/Klappen  
Abschlussorgane  
Leitungen  
Maschinen

- Korrosionsschutz

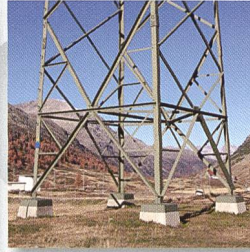
**NEBENANLAGEN**



Gebäude  
Kunstabauten

- Injektionen
- Betoninstandsetzung
- Abdichtung
- Instandsetzung PCB - haltiger Fugen und Beschichtungen
- Bodenbeschichtungen

**ÜBERTRAGUNG**



Freileitungen  
Schaltanlagen

- Mastsockelsanierung
- Ölauffangwannenbeschichtung



[www.isopermaproof.ch](http://www.isopermaproof.ch)

Ihr Kompetenzzentrum für Planung und Ausführung von Unterhalts-, Instandsetzungs- und Abdichtungsarbeiten.

ISOPERMADPROOF AG · Rozaweg 4 · CH-7430 Thusis · T. +41 (0) 81 651 34 00 · info@isopermaproof.ch

[www.swv.ch](http://www.swv.ch)



Spezialkrananlagen

«MARTI-DYTAN ist die erste Adresse für Spezialkrananlagen.»

**Stark im Heben. Stark für Sie.**

Überall, wo schwere Lasten bewegt werden, ist MARTI-DYTAN zuhause. In Kraftwerken, in der Stahlindustrie oder beim Güterumschlag – denn ein besonderes Umfeld erfordert immer auch entsprechende Lösungen. Der führende Spezialist in Kran- und Fördertechnologie verfügt über langjährige wertvolle Engineering-Kompetenz. MARTI-DYTAN konzipiert, fertigt und montiert Spezialkran-Anlagen bis 500 Tonnen Traglast für alle Industriezweige. Bewährt in jahrelangem Dauereinsatz.



Wir bauen an Ihrer Zukunft

**MARTI-DYTAN AG**

[www.marti-dytan.ch](http://www.marti-dytan.ch)