

Zeitschrift: Wohnen
Herausgeber: Wohnbaugenossenschaften Schweiz; Verband der gemeinnützigen Wohnbauträger
Band: 74 (1999)
Heft: 2: Schwere Presslufthämmer zerteilen die Trümmer der alten Siedlung. An ihrer Stelle wächst jetzt ein Neubau in den Winterhimmel
Rubrik: Markt

Nutzungsbedingungen

Die ETH-Bibliothek ist die Anbieterin der digitalisierten Zeitschriften. Sie besitzt keine Urheberrechte an den Zeitschriften und ist nicht verantwortlich für deren Inhalte. Die Rechte liegen in der Regel bei den Herausgebern beziehungsweise den externen Rechteinhabern. [Siehe Rechtliche Hinweise.](#)

Conditions d'utilisation

L'ETH Library est le fournisseur des revues numérisées. Elle ne détient aucun droit d'auteur sur les revues et n'est pas responsable de leur contenu. En règle générale, les droits sont détenus par les éditeurs ou les détenteurs de droits externes. [Voir Informations légales.](#)

Terms of use

The ETH Library is the provider of the digitised journals. It does not own any copyrights to the journals and is not responsible for their content. The rights usually lie with the publishers or the external rights holders. [See Legal notice.](#)

Download PDF: 15.03.2025

ETH-Bibliothek Zürich, E-Periodica, <https://www.e-periodica.ch>

Visionen zur Gebäudesystemtechnik

Mit einem ausgedehnten Filialnetz in der ganzen Deutschschweiz empfehlen wir uns für:

- Gebäudesystemtechnik mit Standard-Bussystemen
- Elektroinstallationen und Elektrounterhalt
- Telekommunikation, EDV-Netzwerke, ISDN-Anwendungen



atel Elektroanlagen

Atel Elektroanlagen K+M AG, Hohlstrasse 176, 8026 Zürich
Tel. 01 247 44 44, Fax 01 247 43 43

Heizung und Warmwasser natürlich mit Hoval

Hoval Herzog AG
8706 Feldmeilen
Tel. 01 / 925 61 11 · Fax 01 / 923 11 39

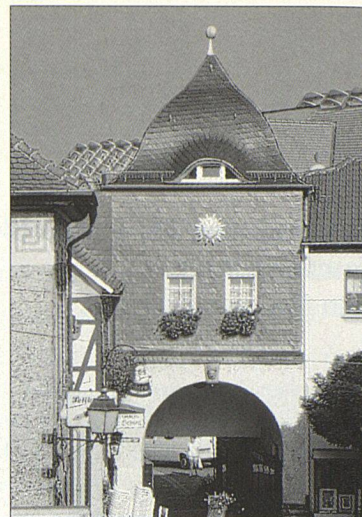
Coupon Senden Sie mir bitte Unterlagen über:

- Ölkessel Gaskessel
 Alternativ-Energiesysteme

Name _____

Strasse _____

PLZ/Ort _____



Geschützt hinter Schuppen

Die vorgehängte, hinterlüftete Schieferfassade zählt zum ältesten und bewährtesten Regenschutz für die Wand. Der schützende Schirm eignet sich gleichermassen für Neubauten wie auch für Sanierungen. Zeitgemässe Schieferdeckungen gibt es in diversen Varianten, zugleich werden sie auch den Forderungen des Wärmeschutzes gerecht. Für die Ästhetik einer Fassade spielt die Wahl von Deckart und Steingrösse eine Rolle. Die Grösse des Gebäudes und der Schiefer sollten zueinander passen.

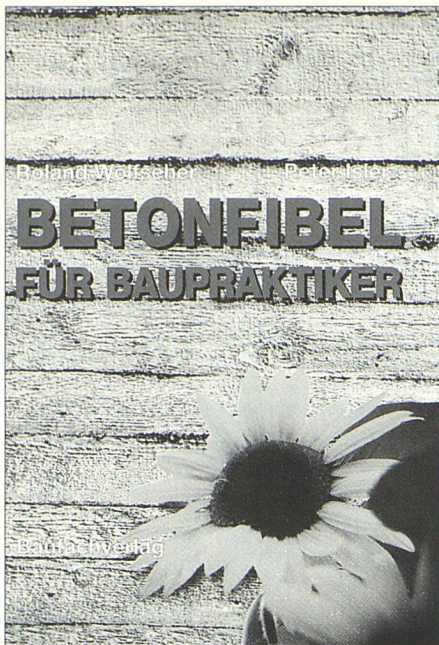
Mehr Informationen sind erhältlich bei:
Rathscheck Schiefer und Dach-Systeme KG
56707 Mayen-Katzenberg
Telefon 0049/02651/995-0

Holzfenster aus Alu

Ein Fenster muss ab sofort nicht mehr aus Holz sein, um so auszusehen wie Holz. Internorm macht's möglich, mit Aluminium-Vorsatzschalen, die bei den Modellen geniAL (innen Holz/aussen Aluminium), Exclusiv (innen Kunststoff/aussen Aluminium) sowie Internorm 3 (Verbundfenster mit integrierter Jalousie oder Faltstore) als Farbträger für 3 neue Holzdekorfarben dienen. Sie sorgen für eine Holzoptik mit täuschend ähnlicher Maserung und natürlicher Holzstruktur. Darüber hinaus geben die drei neuen Metalldekorfarben der Fassade eine besonders trendige Note.

Das Allerschönste: Durch die extreme Witterungsbeständigkeit und Haltbarkeit der Aluminium-Vorsatzschalen ist das mühsame Fensterstreichen wie bei echten Holzfenstern nicht mehr notwendig. Besonders vorteilhaft ist natürlich auch, dass Internorm auf alle Oberflächen 10 Jahre Garantie gewährt.

Internorm Fenster AG
Neuhofstrasse 1
6340 Baar
Telefon 041/760 76 10
E-Mail: officech@internorm.co.at



Betonfibel für Baupraktiker

Beton, ein natürlicher, höchst leistungsfähiger und dauerhafter Werkstoff, steht in ständiger Weiterentwicklung. Das Buch «Betonfibel für Baupraktiker» ermöglicht dem Leser auf leicht verständliche Weise den Einstieg in die moderne Betontechnologie. Anhand zahlreicher Grafiken zeigen die Autoren schrittweise den Weg zur Herstellung von hochwertigem Beton auf. Neu ist die Betrachtung, dass Zuschlagstoffe in ihrer Art und Menge einen bestimmten Wasseranspruch erfordern und eben dieser Wasseranspruch dann mit der Zementmenge die Eigenschaften des Betons prägt. Die Fibel veranschaulicht die vielfältigen Einflussfaktoren und Abhängigkeiten bei der Betonherstellung. Dem Praktiker wird erstmals die erfolgreich erprobte Möglichkeit vermittelt, eine Betonrezeptur mit hoher Zuverlässigkeit vorauszusagen. Zum besseren Verständnis dieser Zusammenhänge vermittelt das handliche Fachbuch vorgängig Grundlagen zu den Zuschlagstoffen, den Zementen und deren Hydratation sowie dem Wasserzementwert und der Porosität. Die Kapitel Mischungsentwurf, Eignungsprüfung, Zusatzmittel und Zusatzstoffe runden das Werk zu einem wertvollen Ratgeber für alle Baupraktiker ab.

«Betonfibel für Baupraktiker»
 Roland Wolfseher und Peter Isler
 Baufachverlag Dietikon, 1997, 58 Franken
 Telefon 061/761 41 41
 Telefax 061/761 33 22

Fassaden

Energie 2000 und das Unternehmen ISOVER lancieren gemeinsam eine Kampagne, die die Liegenschaftsbesitzer für eine Diagnose der Gebäudehülle motivieren soll.

Unzählige Studien beweisen, dass eine schlecht isolierte Gebäudehülle die Energiekosten unnötig in die Höhe treibt, der Werterhaltung des Gebäudes schadet und die Gesundheit der Bewohner/innen in Mitleidenschaft zieht. An der Umweltkonferenz von Kyoto hat der Bundesrat das Ziel einer 10prozentigen CO₂-Reduktion bis ins Jahr 2010 mitunterzeichnet. Mit konsequenter Altbausanierung liessen sich bereits 70 Prozent dieses Zieles erreichen. Unter dem Motto «Gebäudehülle auf dem Prüfstand» wird dem Liegenschaftsbesitzer ein Dienstleistungspaket angeboten, mit dem sich der Zustand seiner Gebäudehülle wissenschaftlich analysieren lässt. Zur Anwendung kommt eine visuelle und thermographische Untersuchung von aussen und von innen. Der Renovations- und Sanierungsbedarf des Gebäudes soll so eingekreist und der richtige Massnahmenmix definiert werden. Eine umfassende Dokumentation legt dem Liegenschaftsbesitzer die Kosten auf den Tisch. Er allein entscheidet, ob er in eine Wärmeoptimierung investieren will.

ISOVER AG
 Gewerbestrasse 6
 8155 Niederhasli
 Telefon 01/851 50 40
 Telefax 01/850 26 28

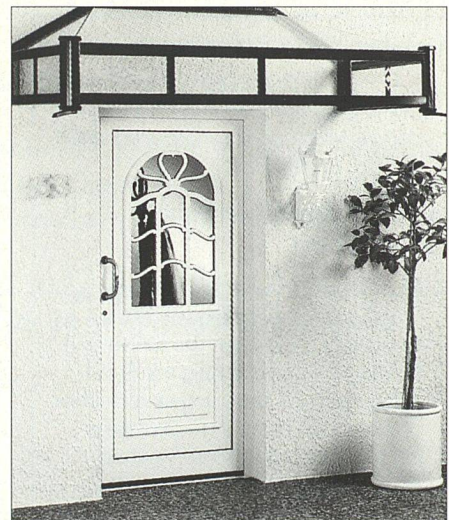
Markt

Gut bedacht schon vor der Tür

Einfach nur ein Dach? Nein – ein Vordach hat viele Aufgaben zu erfüllen: Es soll Licht einfangen, Schatten spenden, Regen und Sturm fernhalten. Auch sollen Gäste einladend und schützend begrüsst werden. Unter diesem Dach werden erste Grüsse ausgetauscht und Abschiedsgrüsse mit auf den Weg gegeben. Vordächer machen den Hauszugang attraktiv; gleichzeitig sind sie Ausdruck des persönlichen Stils. Oft sind es Feinheiten, die den Reiz einer guten Optik ausmachen. Gerade, eckig oder gebogen: Die Ansprüche, Platzbedarf und Geschmack bestimmen die Kombination der Kunden.

Aluminium-Vordächer sind formstabil, temperaturbeständig und lichtecht. Unterhaltsarbeiten wie Nachlackieren erspart man sich. Vordächer in vielen Variationen findet man in einer permanenten Ausstellung direkt beim Bahnhof Boswil.

Anagol AG
 5623 Boswil
 Telefon 056/678 80 80
 Telefax 056/678 80 89



Glanzmann Edelverputze

macht Fassaden neu:
322 50 20



- Fassadenverputze
- Rissanierungen
- Fassadenisolationen
- Deckenisolationen
- Vorgehängte Fassaden
- Betonsanierungen
- Sand- und Wasserstrahlen

evento

Hauswartungen

Reinigungen

Treppenhäuser

Umzug

Bau

Sprayerien

Entfernung

Schutz

invento

Universitätstrasse 11

8006 Zürich

Tel. 01 350 15 78

Fax 01 350 15 77

invento, eine Firma
ehemals Erwerbsloser

Buchtip:

Der unentbehrliche juristische Leitfa-
den für Mieterwohngenossenschaften
von Urs Engler, Basel:

Die Wohngenossenschaft im Mietrecht

Grundlagen – Vertragskündigung
und Genossenschaftsausschluss –
Finanzielle Leistungen der Mieter
und Mitglieder – Verrechnung mit Anteil-
schemkapital – Belegungsvorschriften
und ihre Durchsetzung – Probleme
bei Mitglieder- und Mieterwechsel –
Ehe- und Partnerschaftsprobleme.

125 Seiten, Fr. 25.–. Zu beziehen in
jeder Buchhandlung oder beim Verlag:
Schweizerischer Mieterinnen- und
Mieterverband, Postfach 484,
8026 Zürich, Fax 01/291 09 68

SVW WOHNUNGS- POOL IM INTERNET

Seit Januar 1999 besteht für alle Mitglieder des SVW die Möglichkeit, ihre Wohnungen in einem gemeinsamen Wohnungspool im Internet auszuschreiben. Sie benötigen dazu nicht einmal mehr eine eigene Adresse im Internet.

Einen SVW-Wohnungspool im Internet gibt es schon seit längerem. Für die Teilnahme einer Genossenschaft war dazu eine eigene Internet-Adresse erforderlich. Dies konnte eine eigene Homepage mit einem zusätzlich angebrachten Link sein. Ein anderer Zugang ist ein Genossenschafts-porträt (siehe Beschreibung nebenan), wo der datenbank-gesteuerte Wohnungspool integrierter Bestandteil ist. Als neue Dienstleistung bietet der SVW seinen Mitgliedern einen Einstieg ins Internet an, der keine eigene Adresse mehr erfordert. Damit lassen sich – auch für kleine Genossen-schaften – die Vorteile des neuen Mediums optimal nutzen.

Jede Genossenschaft hat im Januar, zusammen mit der Jah-resrechnung für das «wohnen»-Abonnement, eine Benut-zer-ID und ein Passwort erhalten. Das ist der Schlüssel für den Zugang zum Wohnungspool der Genossenschaften im Internet. Einzige Voraussetzung ist, dass ein befugtes (Vor-stands-)Mitglied über einen Anschluss ans Internet verfügt. Der SVW-Wohnungspool richtet sich exklusiv an die Mit-glieder des SVW und steht bis zum 30. Juni 1999 kostenlos zur Verfügung.

Dieses Zusatzangebot will Ihnen den Einstieg ins Internet erleichtern, ersetzt jedoch nicht vollumfänglich die Mög-lichkeiten eines Genossenschafts-porträts. Für weitere Fra-gen zum Internet wenden Sie sich bitte an Bruno Burri, SVW, Telefon 01/362 42 40. ■

So funktioniert der SVW-Wohnungspool

1. Wählen Sie www.svw.ch und wechseln Sie auf die Home-page
2. Klicken Sie die Schaltfläche «Freie Wohnungen» an
3. Wählen Sie den Menüpunkt «Erf. Leerbestand» aus
4. Sie werden jetzt am Bildschirm aufgefordert, Ihre Benutzer-ID und das Passwort einzugeben. (Dieses können Sie nach dem ersten Gebrauch individuell abändern)
5. Geben Sie jetzt die Texte und Beschreibungen für Ihre Woh-nungen ins Formular ein
6. Ihr Wohnungsangebot ist sofort im Internet verfügbar