

# Tafeln

Autor(en): **[s.n.]**

Objektyp: **Appendix**

Zeitschrift: **Anzeiger für schweizerische Altertumskunde : Neue Folge =  
Indicateur d'antiquités suisses : Nouvelle série**

Band (Jahr): **1 (1899)**

PDF erstellt am: **22.07.2024**

## **Nutzungsbedingungen**






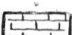
Die ETH-Bibliothek ist Anbieterin der digitalisierten Zeitschriften. Sie besitzt keine Urheberrechte an den Inhalten der Zeitschriften. Die Rechte liegen in der Regel bei den Herausgebern.

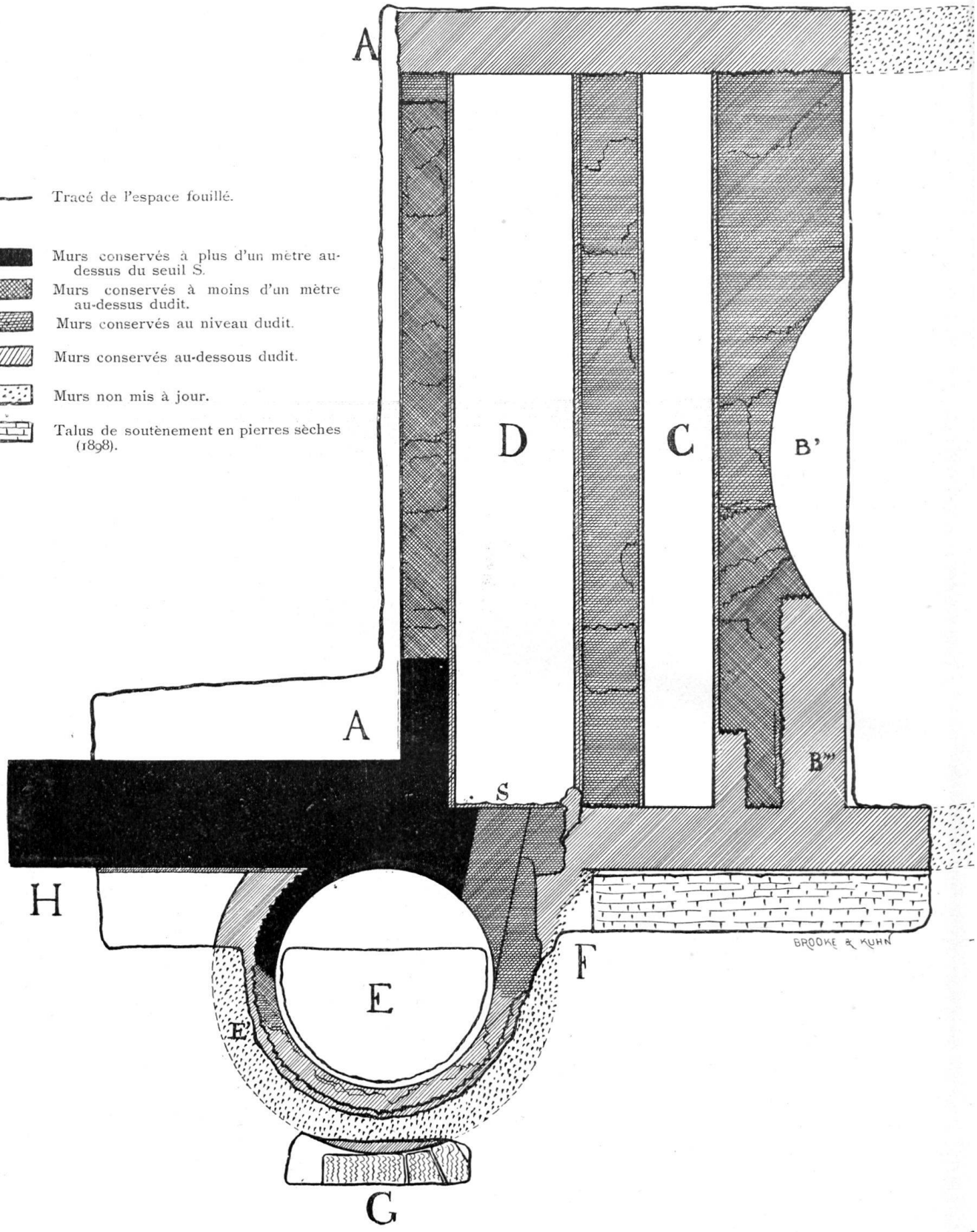
Die auf der Plattform e-periodica veröffentlichten Dokumente stehen für nicht-kommerzielle Zwecke in Lehre und Forschung sowie für die private Nutzung frei zur Verfügung. Einzelne Dateien oder Ausdrucke aus diesem Angebot können zusammen mit diesen Nutzungsbedingungen und den korrekten Herkunftsbezeichnungen weitergegeben werden.

Das Veröffentlichen von Bildern in Print- und Online-Publikationen ist nur mit vorheriger Genehmigung der Rechteinhaber erlaubt. Die systematische Speicherung von Teilen des elektronischen Angebots auf anderen Servern bedarf ebenfalls des schriftlichen Einverständnisses der Rechteinhaber.

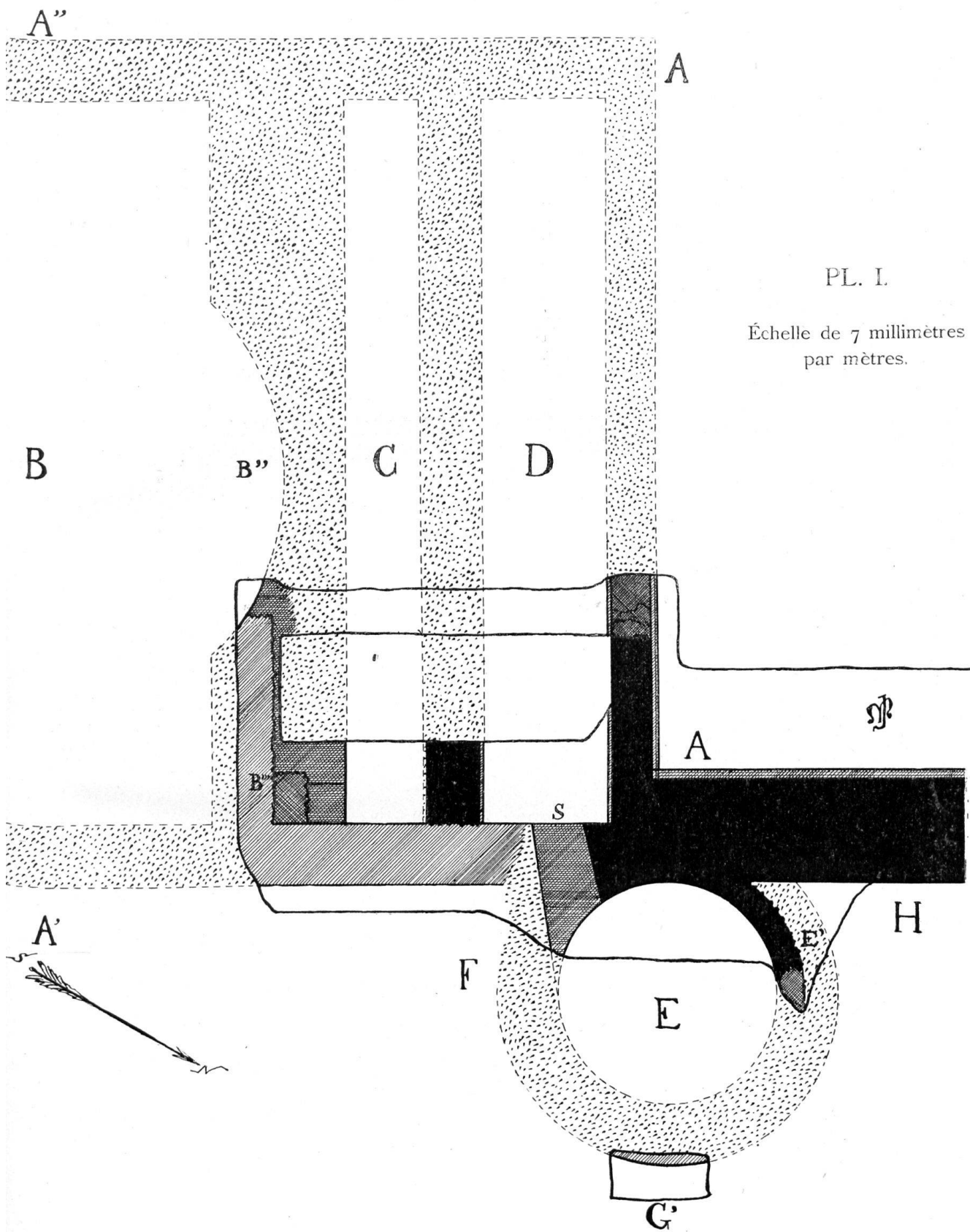
## **Haftungsausschluss**

Alle Angaben erfolgen ohne Gewähr für Vollständigkeit oder Richtigkeit. Es wird keine Haftung übernommen für Schäden durch die Verwendung von Informationen aus diesem Online-Angebot oder durch das Fehlen von Informationen. Dies gilt auch für Inhalte Dritter, die über dieses Angebot zugänglich sind.

- Tracé de l'espace fouillé.
-  Murs conservés à plus d'un mètre au-dessus du seuil S.
-  Murs conservés à moins d'un mètre au-dessus dudit.
-  Murs conservés au niveau dudit.
-  Murs conservés au-dessous dudit.
-  Murs non mis à jour.
-  Talus de soutènement en pierres sèches (1898).



AVEN  
 PLAN DE LA PORTE DE L'EST D  
 INDICATEUR D'ANTI



PL. I.

Échelle de 7 millimètres  
par mètres.

CHES.

DE L'ENCEINTE ROMAINE, 1897-1898.

ÉDITIONS SUISSES. 1899.

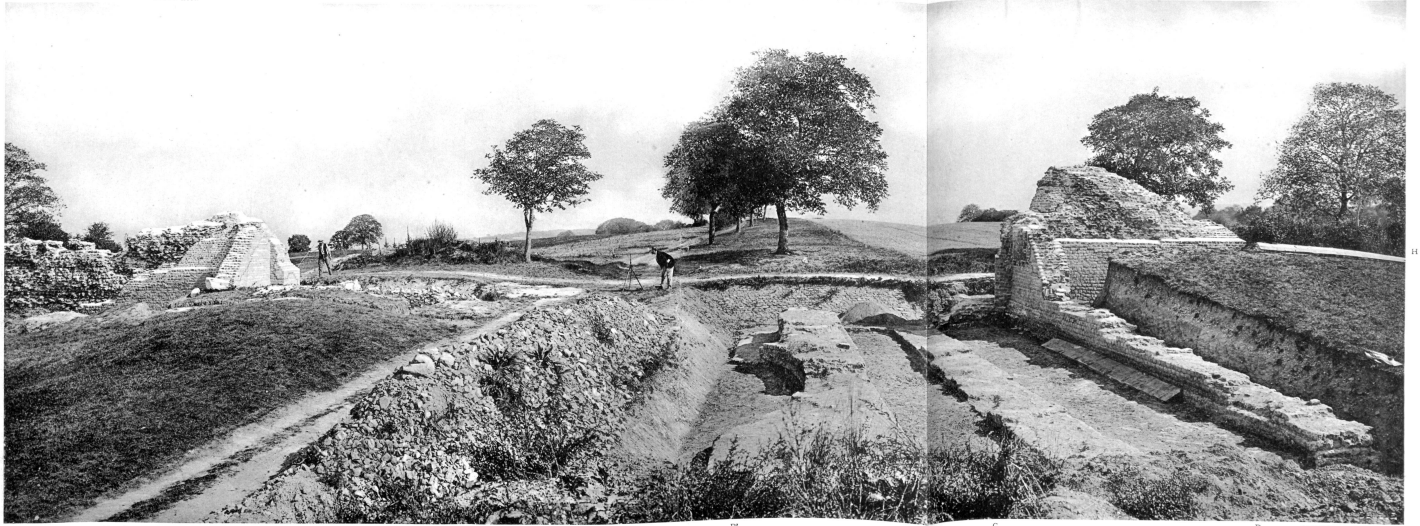
Partie nord

Chemin de Donatyre à la route de Berne ←

S

Partie sud

Pl. II.



Chemin de Combes  
Direction d'Avenches

### AVENCHES

La porte de l'est de l'enceinte romaine, après les fouilles et travaux de 1897-98.

Vue prise de l'ouest.

Nicolas Pélissier, à Genève (26 Septembre 1898).

INDICATEUR D'ANTIQUITÉS SUISSES, 1899.



BRUNNEN

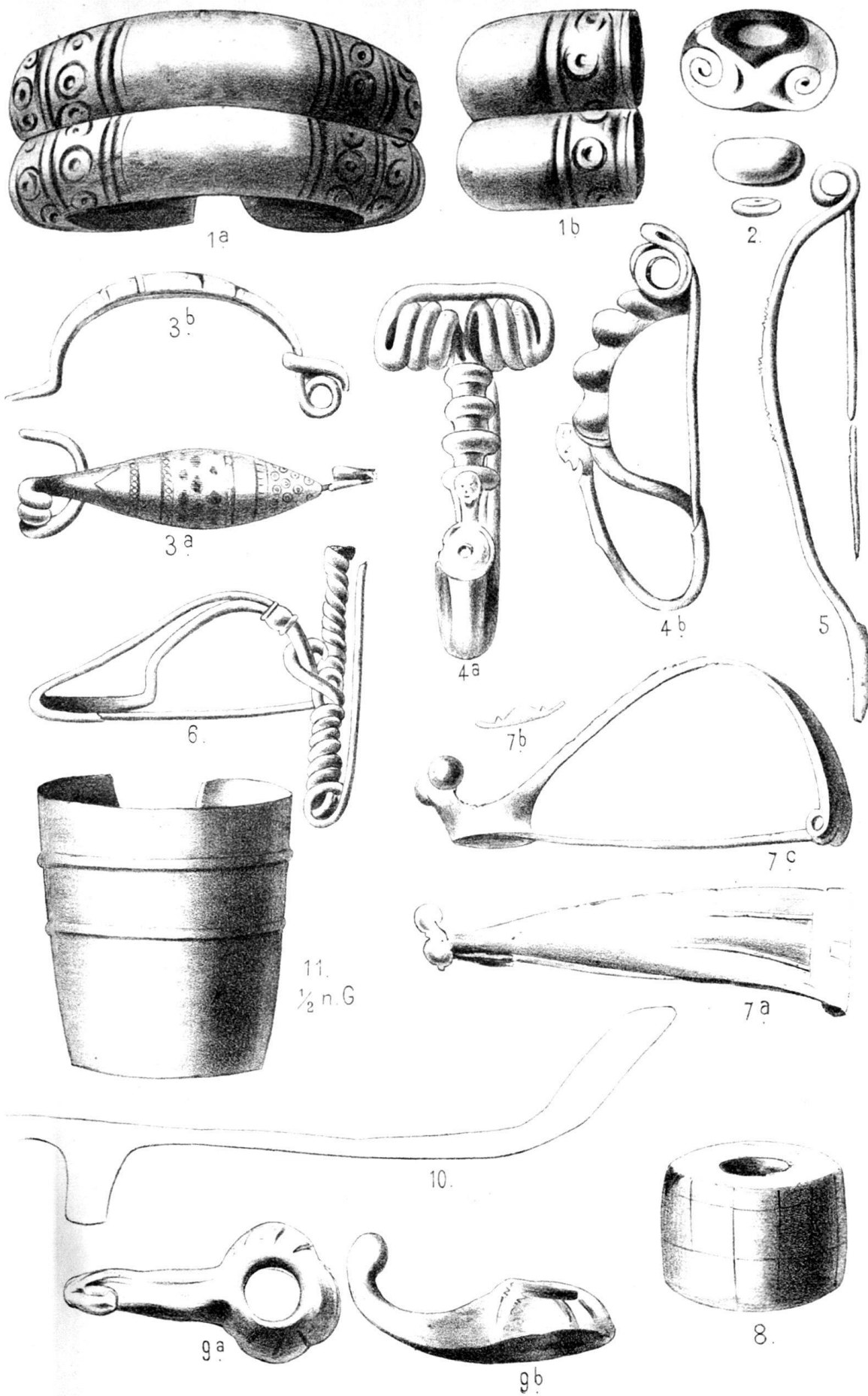


BRUNNEN

CRUCHE TROUVÉE AU BUY (VAUD).

INDICATEUR D'ANTIQUITÉS SUISSES. 1899. PL. III.

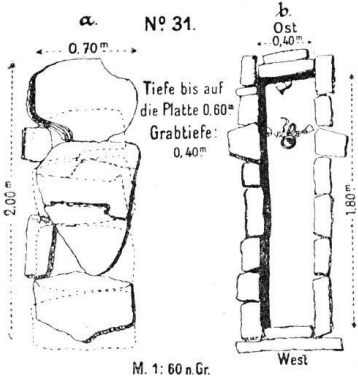
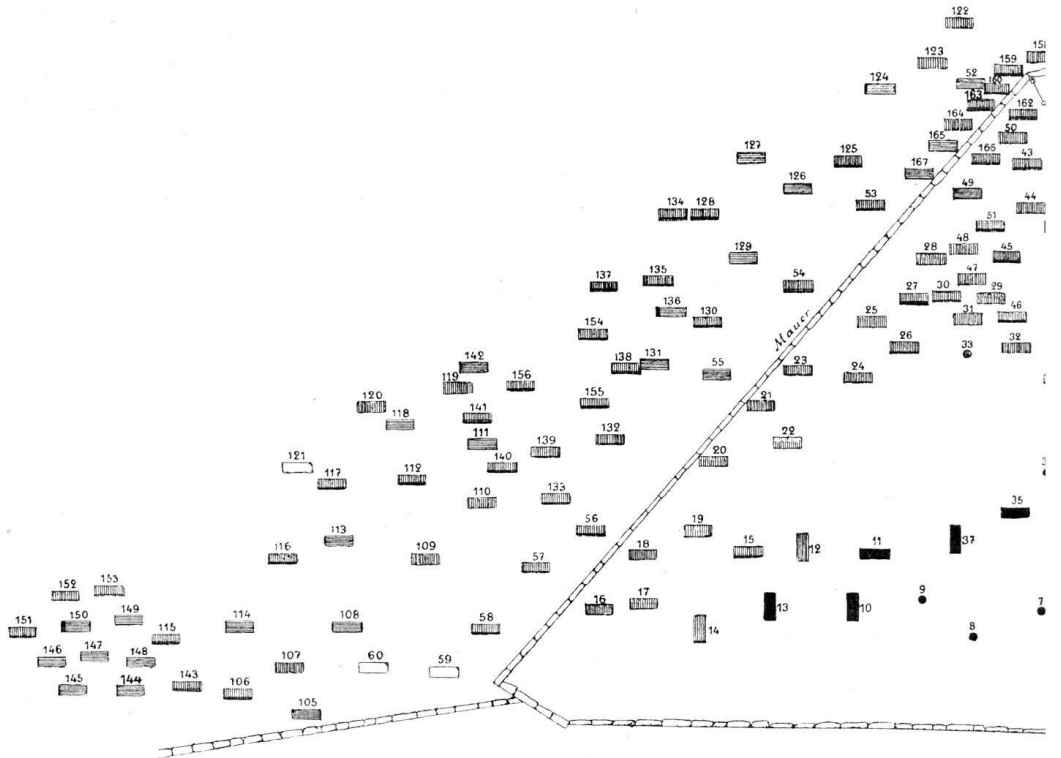




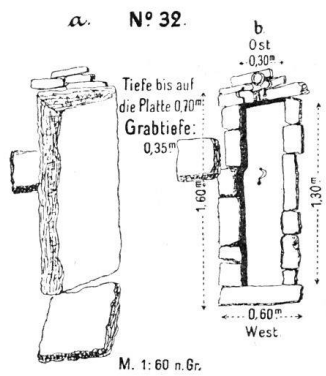
GRAEBER-FUNDE von BINN.  
 Anzeiger für Schweiz. Altertumskunde 1899. Taf. V.



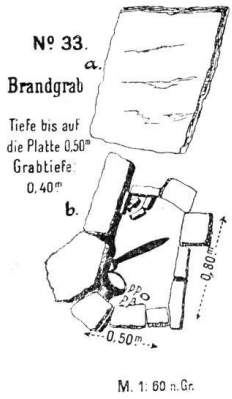




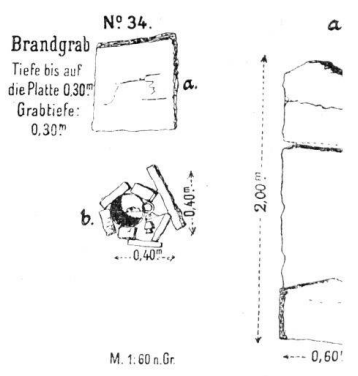
M. 1: 60 n.Gr.



M. 1: 60 n.Gr.



M. 1: 60 n.Gr.

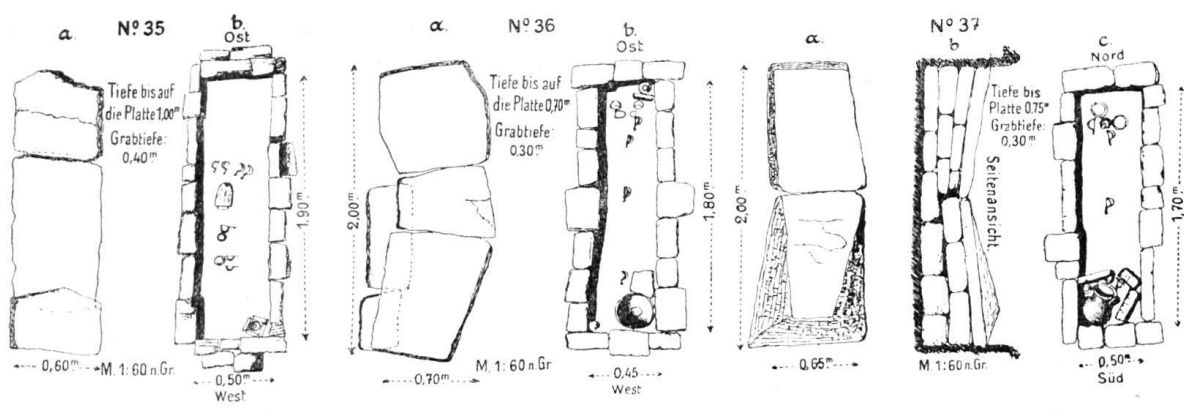
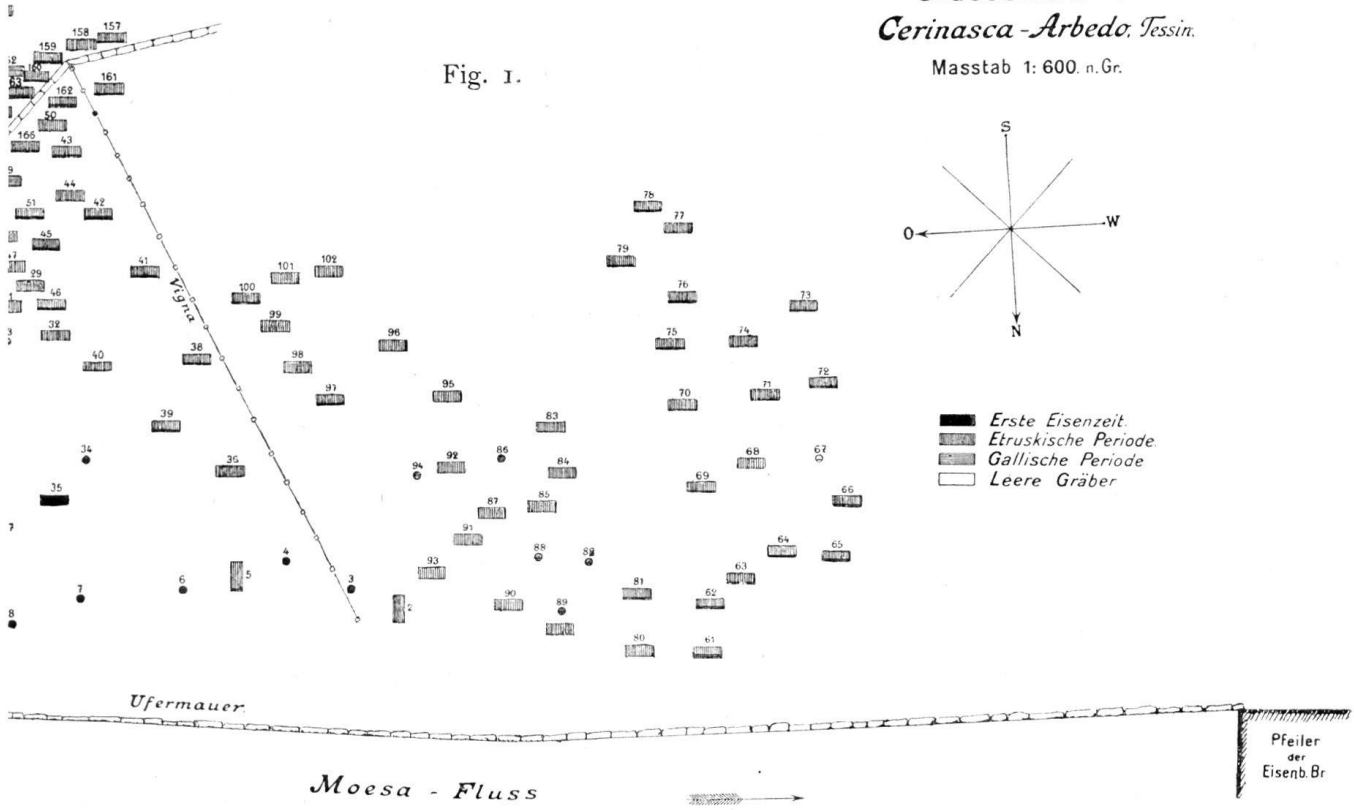


M. 1: 60 n.Gr.

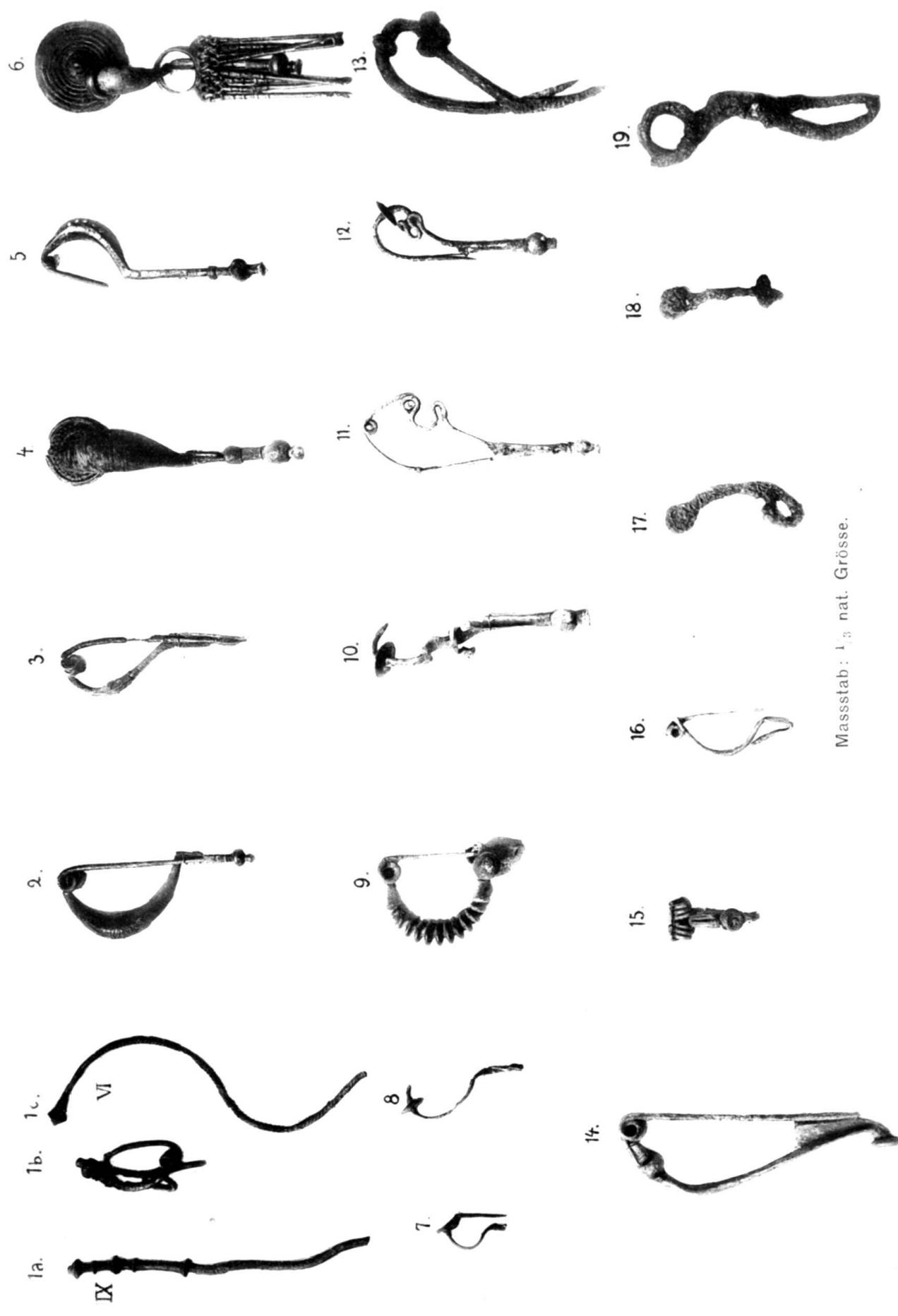
Graeberfeld von  
*Cerinasca - Arbedo, Tessin.*

Masstab 1: 600. n. Gr.

Fig. 1.



Nadel- und Fibel-Typen.



Masstab: 1/3 nat. Grösse.

Anzeiger für schweizerische Alterthumskunde 1899 No. 3.

Reproduktion von J. B. Obermayer, München.

Grab XIII.

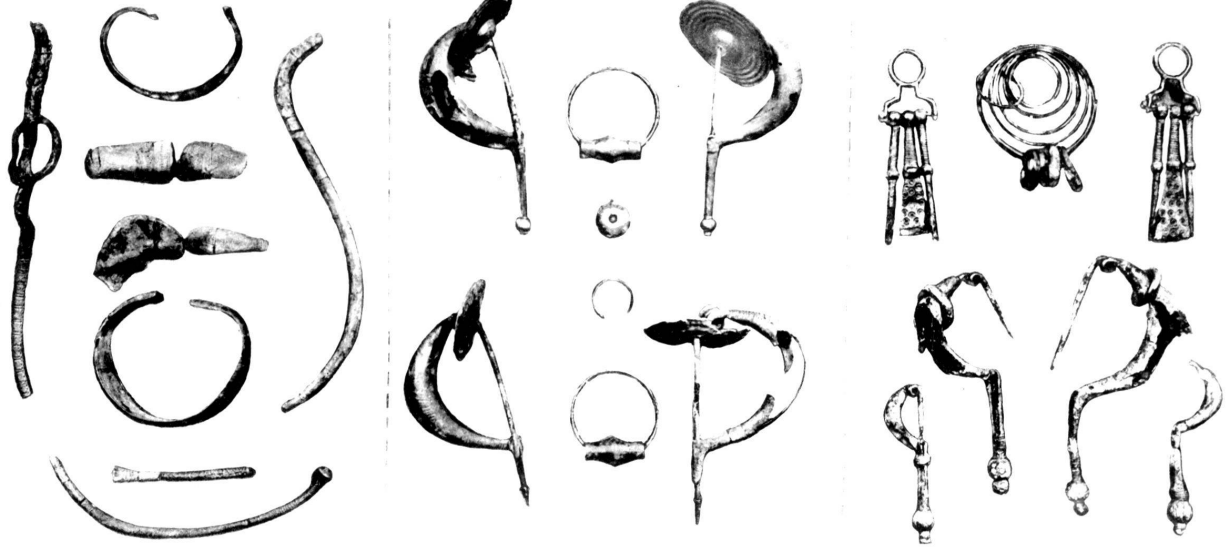
Grab IX.



Grab IX.

Grab XIII.

Grab LXXVII.



Masstab:  $\frac{1}{3}$  nat. Grösse.

Anzeiger für schweizerische Alterthumskunde 1899 No. 3.

Reproduktion von J. B. Obernetter München



ANZEIGER FÜR SCHWEIZ, ALTERTUMSKUNDE

1899 N° 3.

### **Bemerkung.**

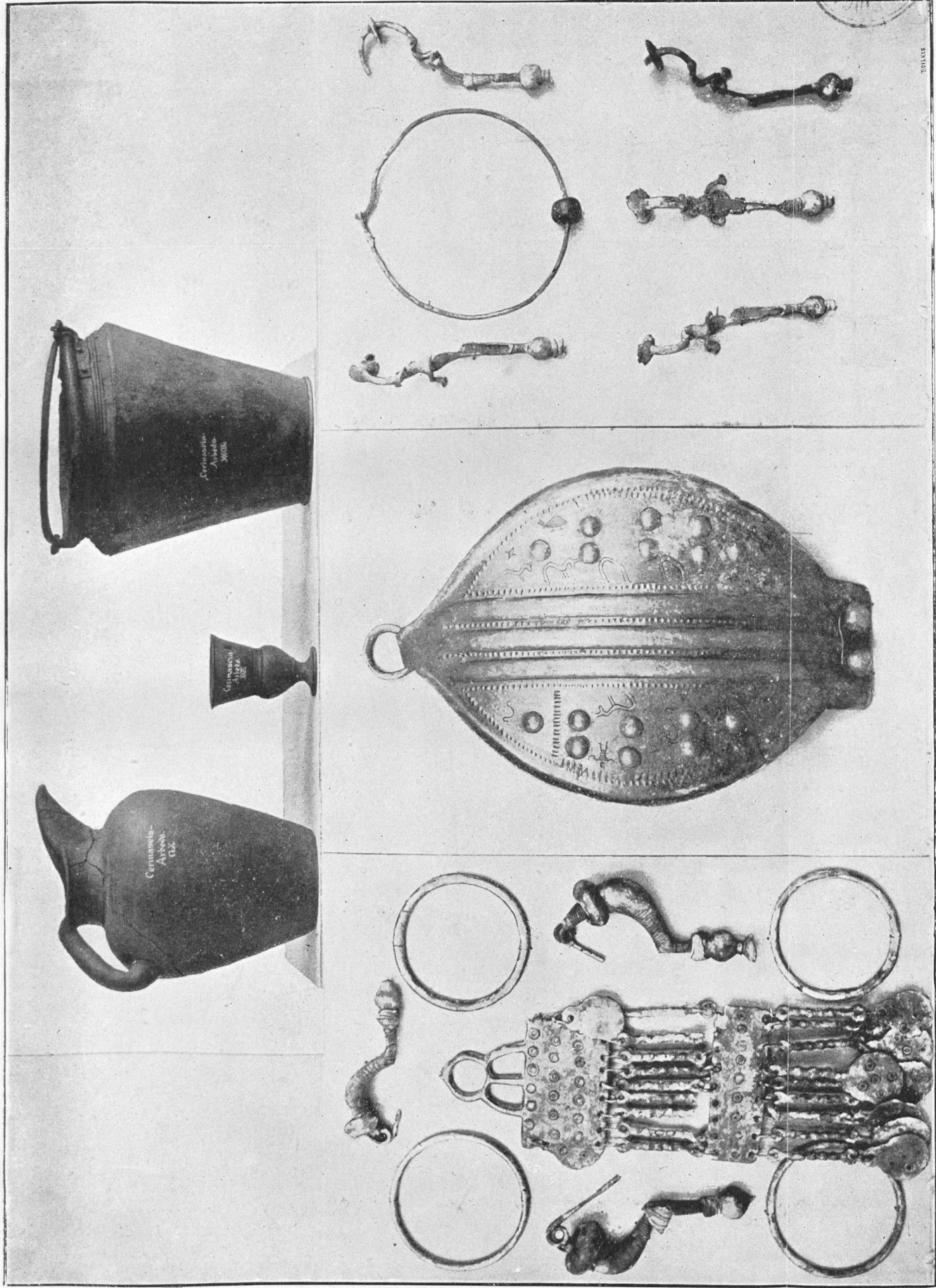
Die Gefässe auf Taf. XI und XII sind gleich den übrigen Gefässen in  $\frac{1}{6}$  natürlicher Grösse, die Marken auf Tafel XIV dagegen in  $\frac{1}{3}$  natürlicher Grösse abgebildet.

CLX

XXIII

XXXIX

Taf. XI.



CIX

XCIII

CLXI

$\frac{1}{3}$  nat. Grösse.

ANZEIGER FÜR SCHWEIZ. ALTERTUMSKUNDE, 1899, Nr. 4.



XV

XXX

CVI

1/3 nat. Grösse.

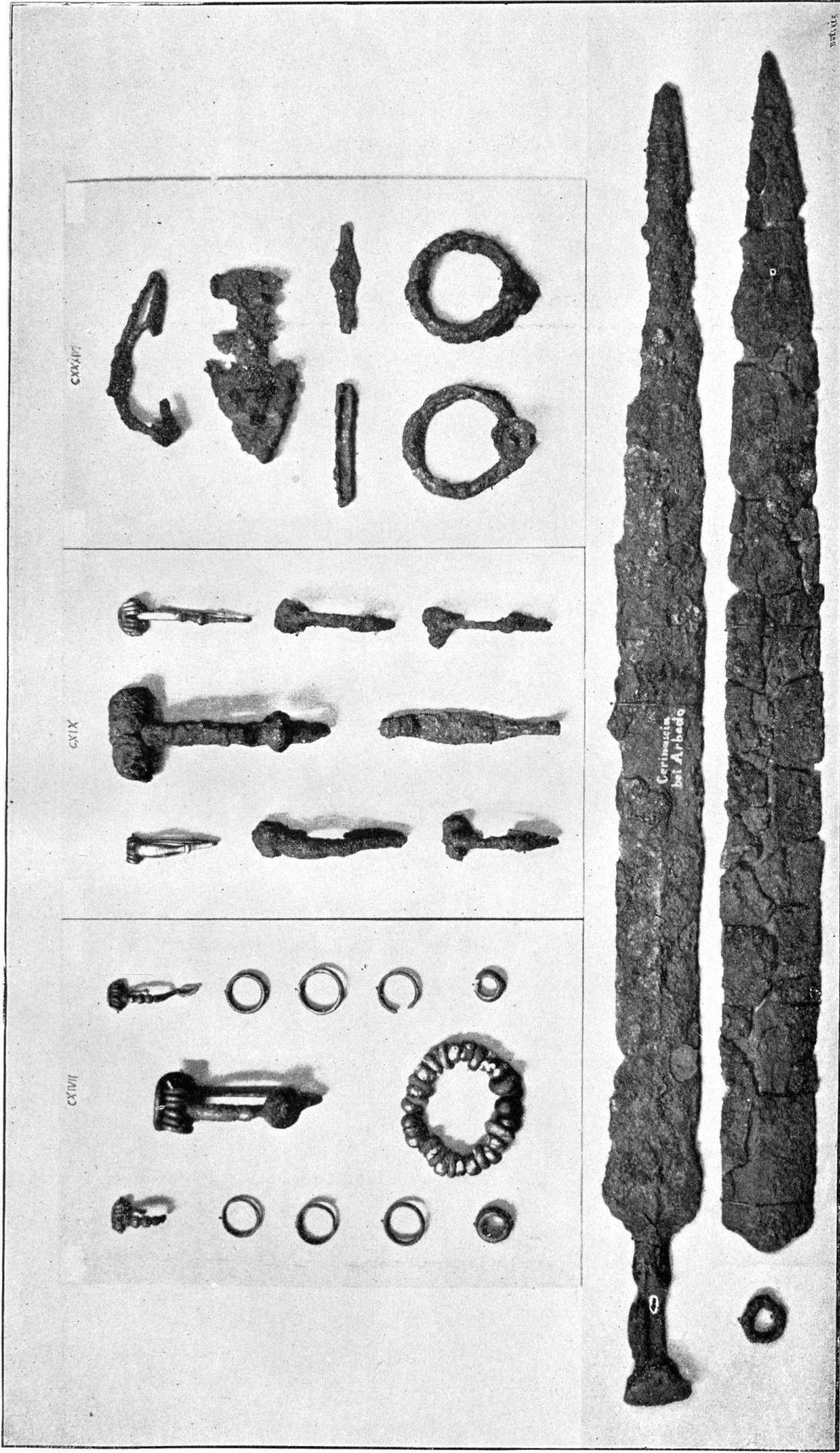




CXLVII

CXLIX

CXXXVI



LII

1/8 nat. Grösse.

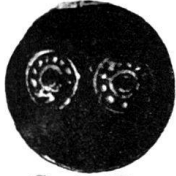
ANZEIGER FÜR SCHWEIZ. ALTERTUMSKUNDE, 1899, Nr. 4.

ÄLTERE EISENZEIT.

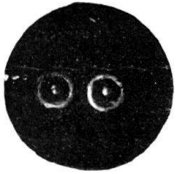
Stempelmarken.



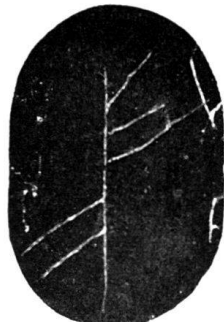
Grab 47.



Grab 68.



Grab 86.



Grab 8.



Grab 12.

Geritzte Marken.



Grab 16.



Grab 35.



Grab 68.



Grab 77.



Grab 84.



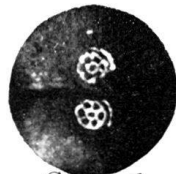
Grab 86.

ETRUSKISCHE PERIODE.

Stempelmarken.



Grab 96.



Grab 56.



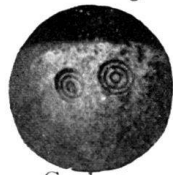
Grab 33.



Grab 23.



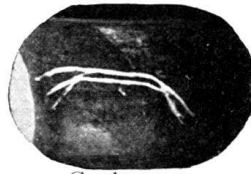
Grab 72.



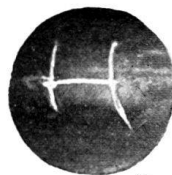
Grab 24.



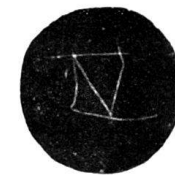
Grab 31.



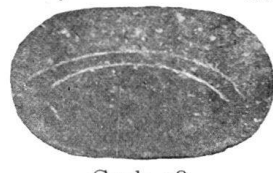
Grab 100.



Grab 89.



Grab 27.



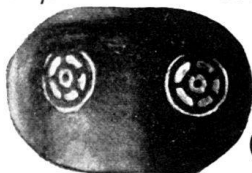
Grab 38.



Grab 34.



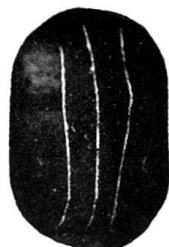
Grab 143.



Grab 41.

GALLISCHE PERIODE.

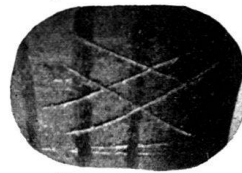
Geritzte Marken.



Grab 52.



Grab 49.



Grab 51.

Vitrine 39:  
Grab 8, 12, 16, 35, 47, 68,  
77, 84, 86.

Vitrine 42:  
Grab 31, 96.

Vitrine 45:  
Grab 33, 38.

Vitrine 48:  
Grab 23, 24, 34, 41, 89, 100.

Vitrine 49:  
Grab 52.

Vitrine 51:  
Grab 27, 51, 56, 143.

Vitrine 53:  
Grab 49.



HOFER & CO., ZÜRICH.



HOFER & CO., ZÜRICH