

Tafeln

Autor(en): **[s.n.]**

Objektyp: **Appendix**

Zeitschrift: **Anzeiger für schweizerische Altertumskunde : Neue Folge =
Indicateur d'antiquités suisses : Nouvelle série**

Band (Jahr): **11 (1909)**

Heft 3

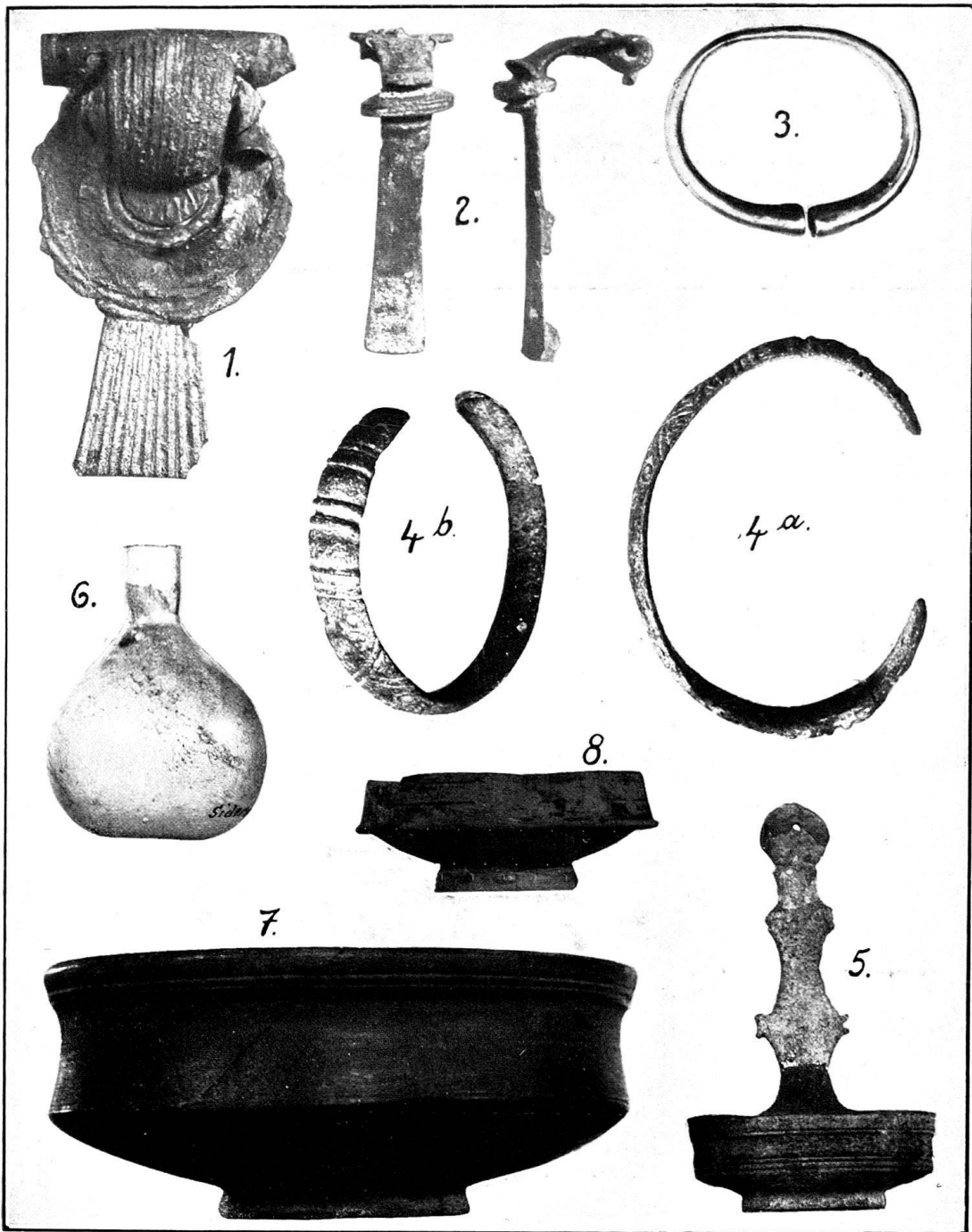
PDF erstellt am: **22.07.2024**

Nutzungsbedingungen

Die ETH-Bibliothek ist Anbieterin der digitalisierten Zeitschriften. Sie besitzt keine Urheberrechte an den Inhalten der Zeitschriften. Die Rechte liegen in der Regel bei den Herausgebern. Die auf der Plattform e-periodica veröffentlichten Dokumente stehen für nicht-kommerzielle Zwecke in Lehre und Forschung sowie für die private Nutzung frei zur Verfügung. Einzelne Dateien oder Ausdrucke aus diesem Angebot können zusammen mit diesen Nutzungsbedingungen und den korrekten Herkunftsbezeichnungen weitergegeben werden. Das Veröffentlichen von Bildern in Print- und Online-Publikationen ist nur mit vorheriger Genehmigung der Rechteinhaber erlaubt. Die systematische Speicherung von Teilen des elektronischen Angebots auf anderen Servern bedarf ebenfalls des schriftlichen Einverständnisses der Rechteinhaber.

Haftungsausschluss

Alle Angaben erfolgen ohne Gewähr für Vollständigkeit oder Richtigkeit. Es wird keine Haftung übernommen für Schäden durch die Verwendung von Informationen aus diesem Online-Angebot oder durch das Fehlen von Informationen. Dies gilt auch für Inhalte Dritter, die über dieses Angebot zugänglich sind.



TOMBE ROMAINE DE SIERRE (VALAIS).

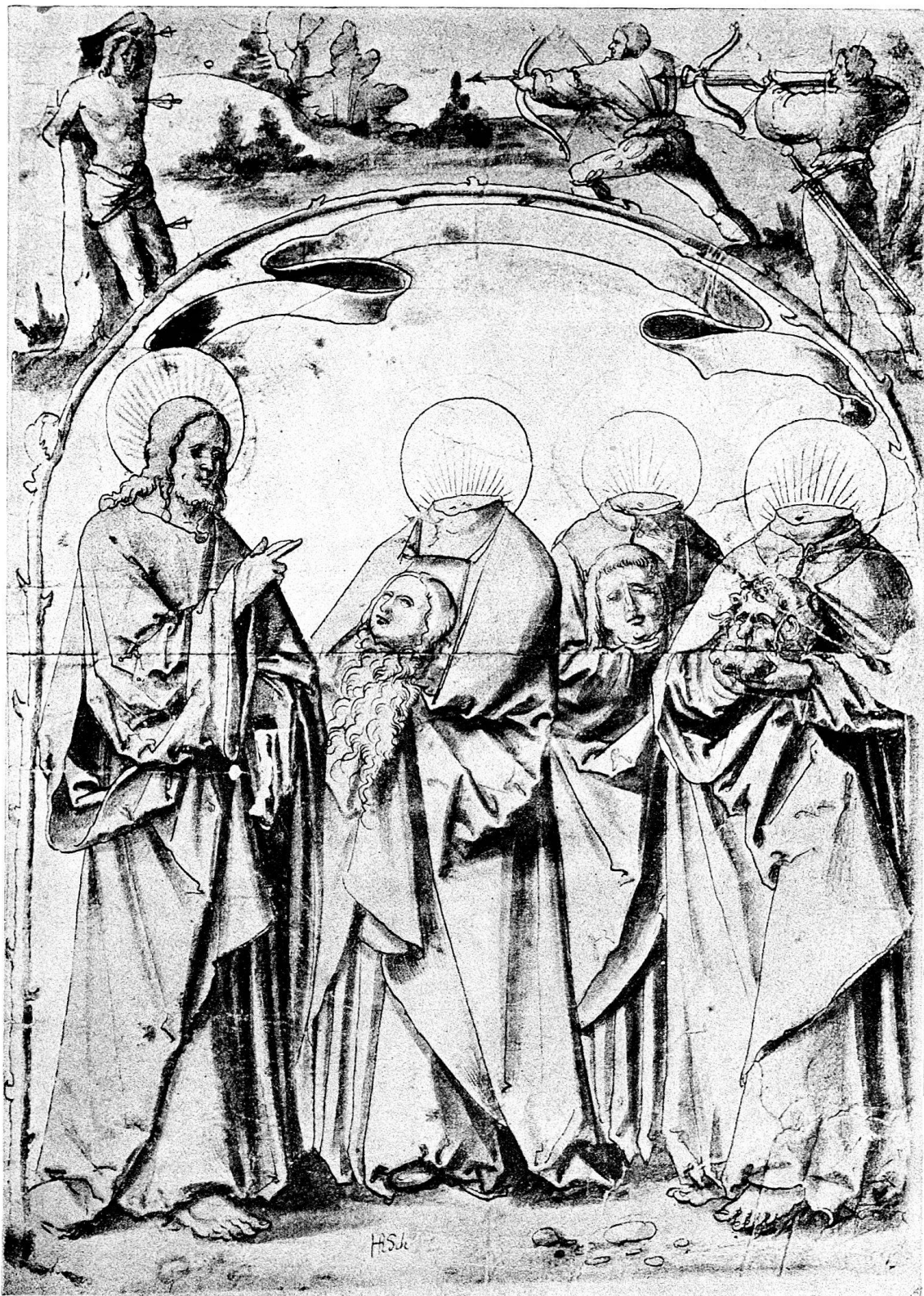
Echelle $\frac{1}{2}$.



SCHEIBENRISS.
ST. ANNA SELBDRITT MIT STIFTERIN.
Kunstmuseum Bern.



SCHEIBENRISS
TAUFE CHRISTI.
Brit. Museum London.



HANS LEU. SCHEIBENRISS,
CHRISTUS BEGEGNET DEN DREI ZÜRCHER STADTHEILIGEN.
Stadtbibliothek Zürich.



NIKLAUS MANUEL. DER TOD UND DER CHORHERR.
Grossherzogl. Landesmuseum zu Darmstadt.



HANS FUNK.

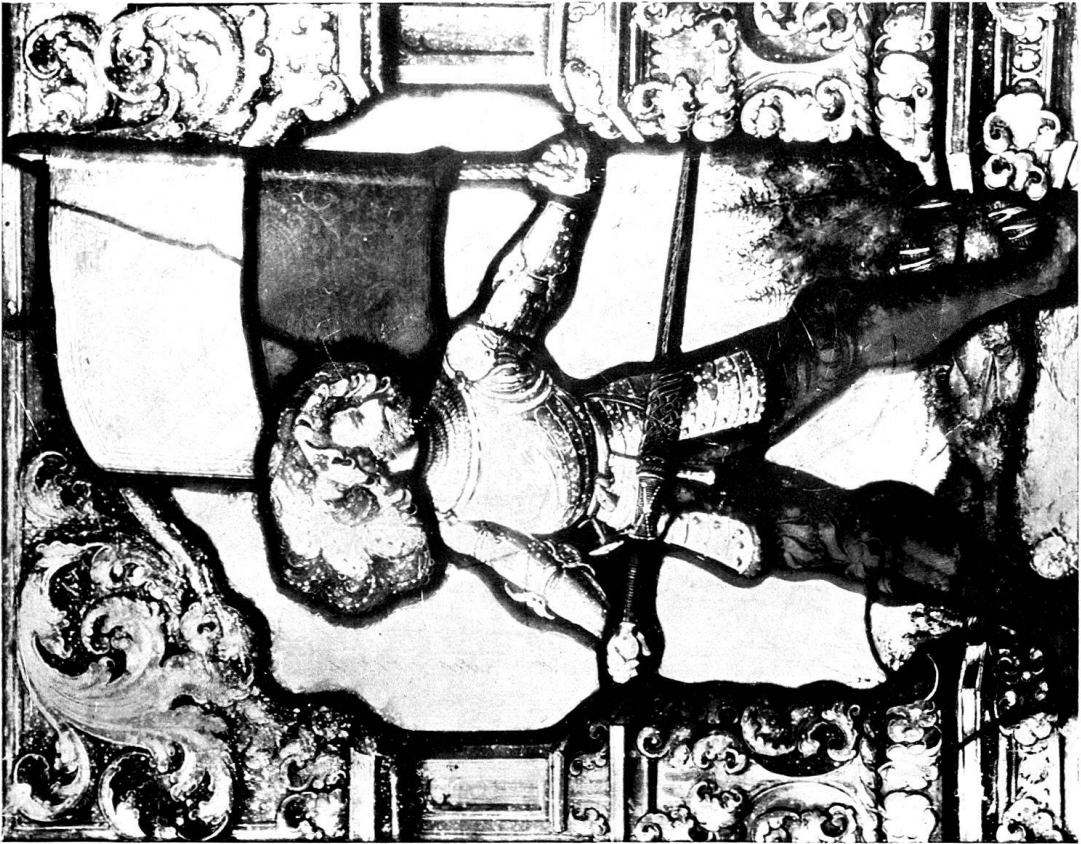
SCHEIBENRISS MIT DEM WAPPEN MEY-ROMONT, 1532.

Sammlung Max Rosenheim, Belzize Gardens, London.

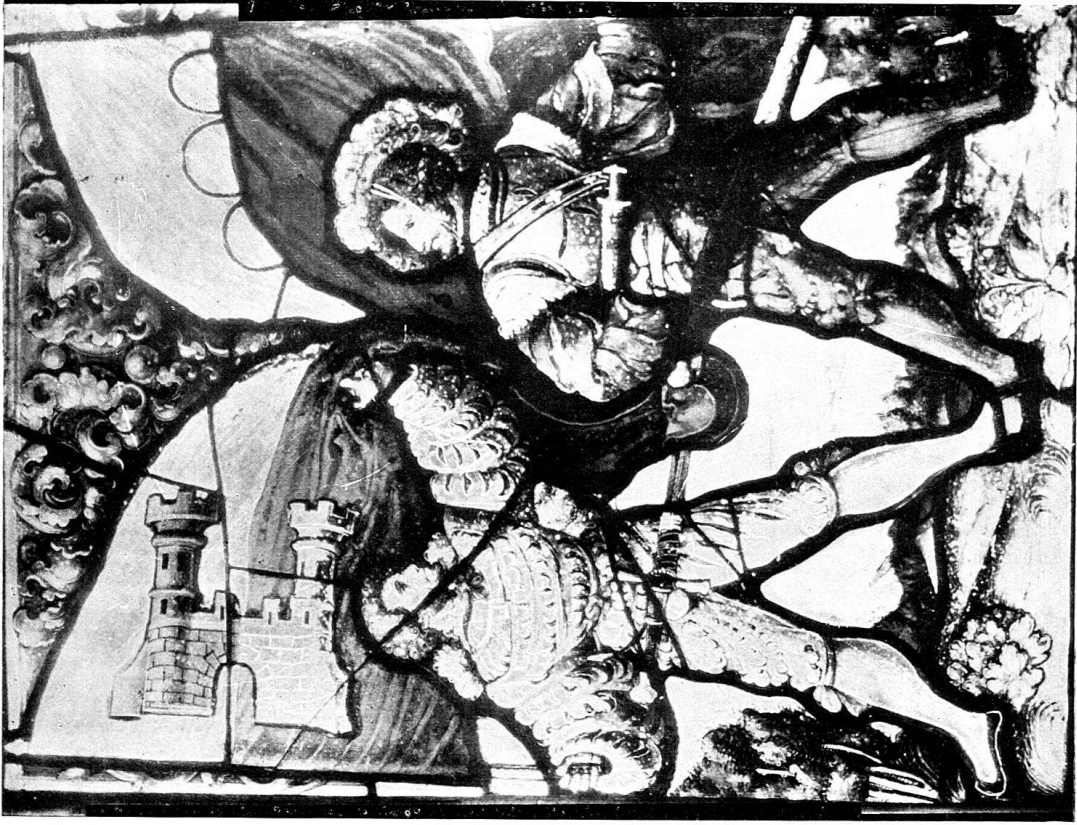


SCHEIBENRISS DES MONOGRAMMISTEN J. L., 1538.

Histor. Museum Bern, Sammlung Wyss, Bd. I, fol. 17.



GLASGEMÄLDE IM RATHAUS ZU LAUSANNE.



GLASGEMÄLDE IM RATHAUS ZU LAUSANNE.