

Tafeln

Autor(en): **[s.n.]**

Objektyp: **Appendix**

Zeitschrift: **Anzeiger für schweizerische Altertumskunde : Neue Folge =
Indicateur d'antiquités suisses : Nouvelle série**

Band (Jahr): **15 (1913)**

Heft 1

PDF erstellt am: **22.07.2024**

Nutzungsbedingungen

Die ETH-Bibliothek ist Anbieterin der digitalisierten Zeitschriften. Sie besitzt keine Urheberrechte an den Inhalten der Zeitschriften. Die Rechte liegen in der Regel bei den Herausgebern.

Die auf der Plattform e-periodica veröffentlichten Dokumente stehen für nicht-kommerzielle Zwecke in Lehre und Forschung sowie für die private Nutzung frei zur Verfügung. Einzelne Dateien oder Ausdrucke aus diesem Angebot können zusammen mit diesen Nutzungsbedingungen und den korrekten Herkunftsbezeichnungen weitergegeben werden.

Das Veröffentlichen von Bildern in Print- und Online-Publikationen ist nur mit vorheriger Genehmigung der Rechteinhaber erlaubt. Die systematische Speicherung von Teilen des elektronischen Angebots auf anderen Servern bedarf ebenfalls des schriftlichen Einverständnisses der Rechteinhaber.

Haftungsausschluss

Alle Angaben erfolgen ohne Gewähr für Vollständigkeit oder Richtigkeit. Es wird keine Haftung übernommen für Schäden durch die Verwendung von Informationen aus diesem Online-Angebot oder durch das Fehlen von Informationen. Dies gilt auch für Inhalte Dritter, die über dieses Angebot zugänglich sind.



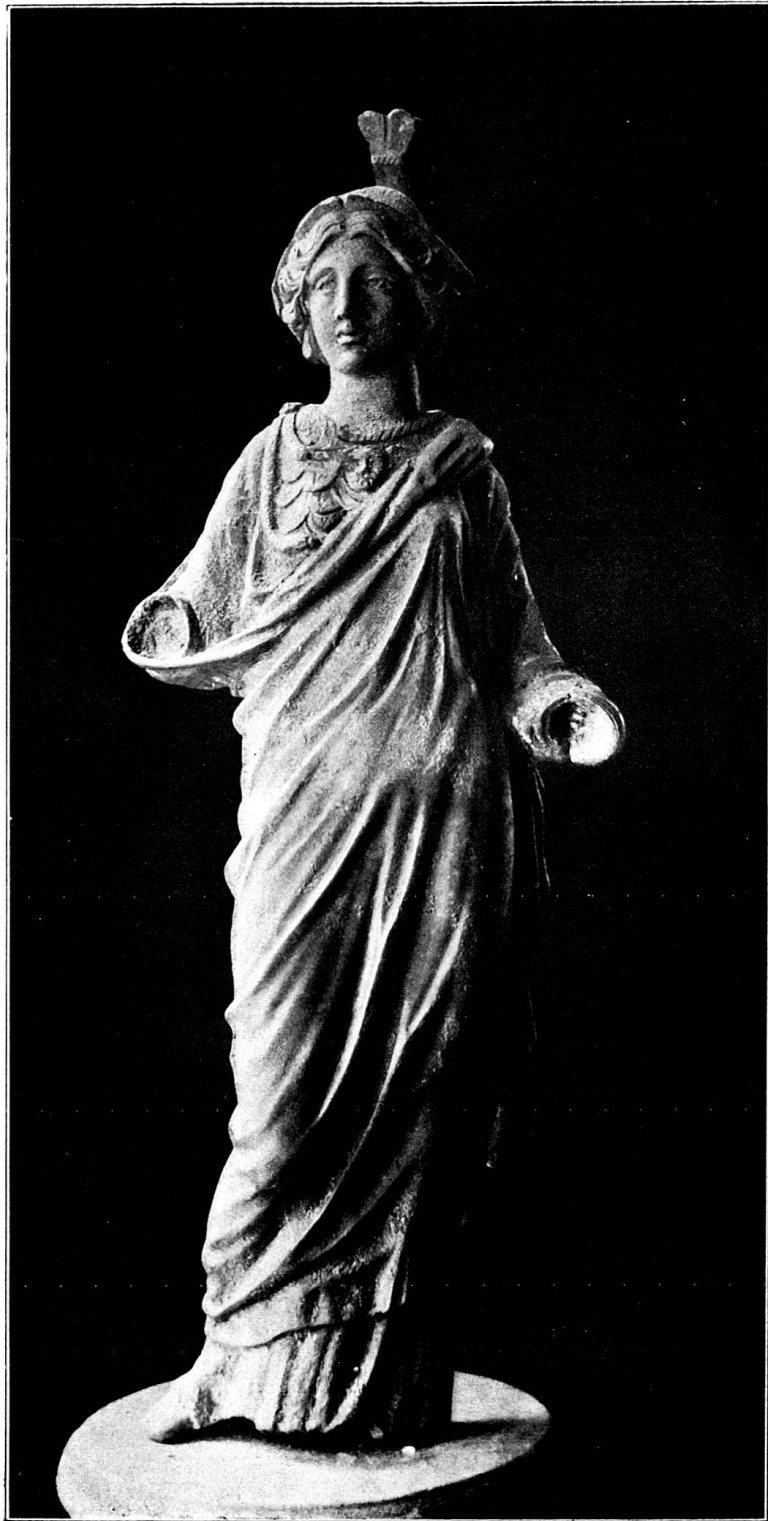
BARBARE ET TROPHÉE (n° 1).



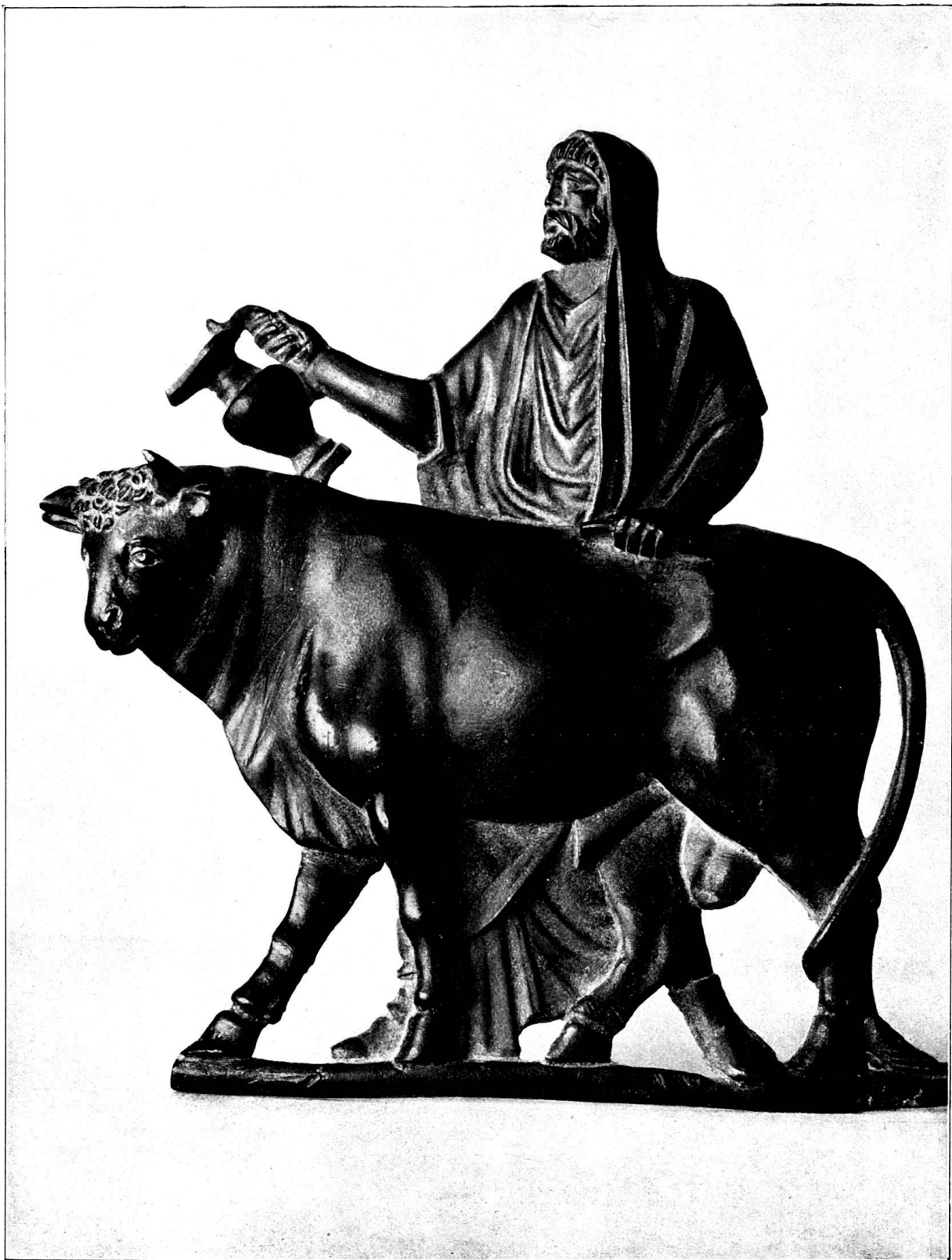
SILÈNE (n° 2).



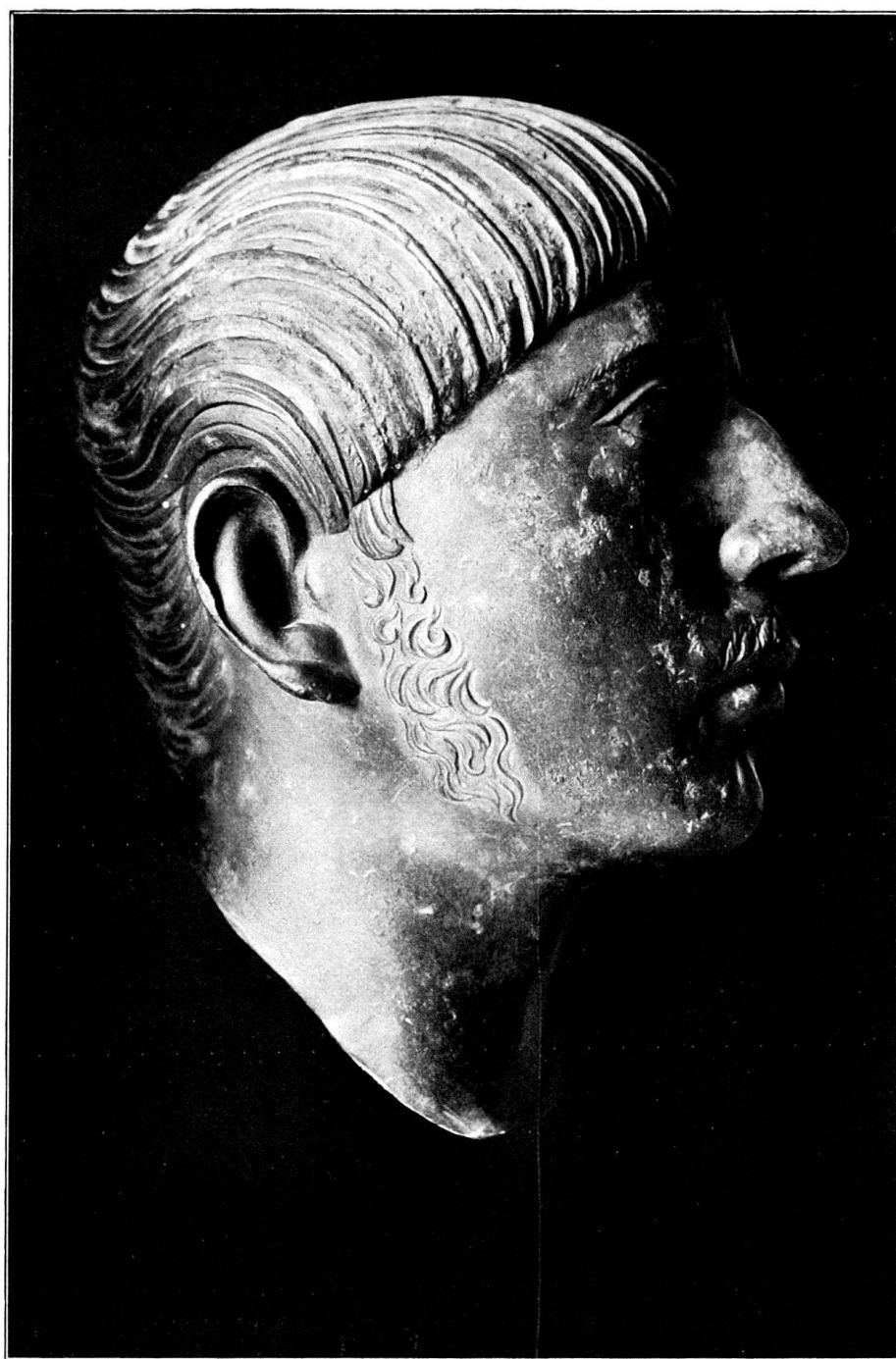
JUNON DE MURI (n° 8).



MINERVE DE MURI (n° 9).



SACRIFICATEUR ET TAUREAU (n^o 17).



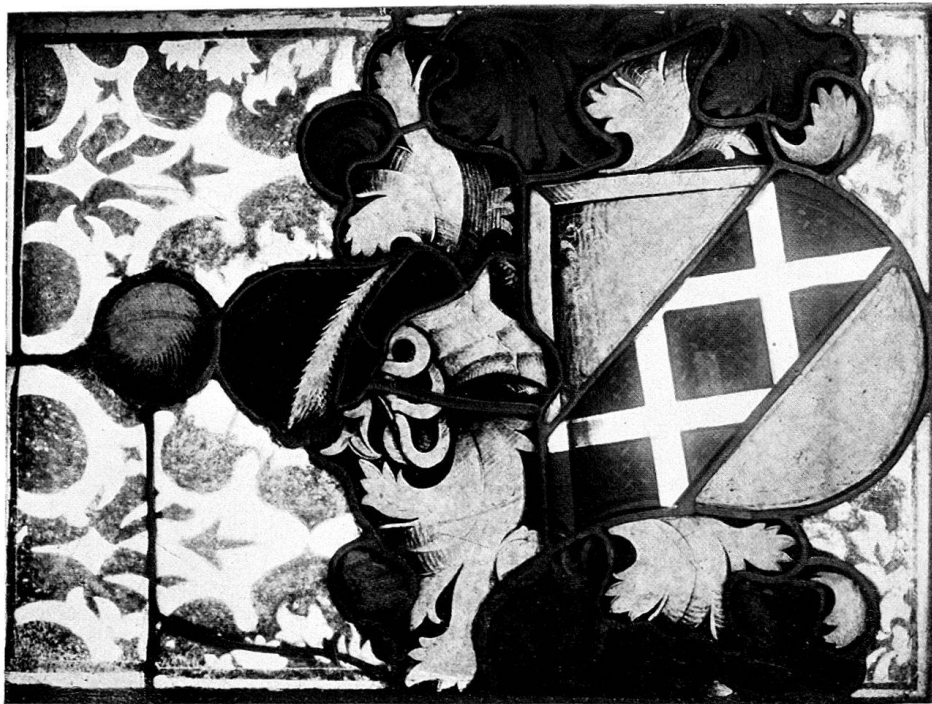
TÊTE DE PRILLY (n° 18).



TÊTE DE PRILLY (n° 18).



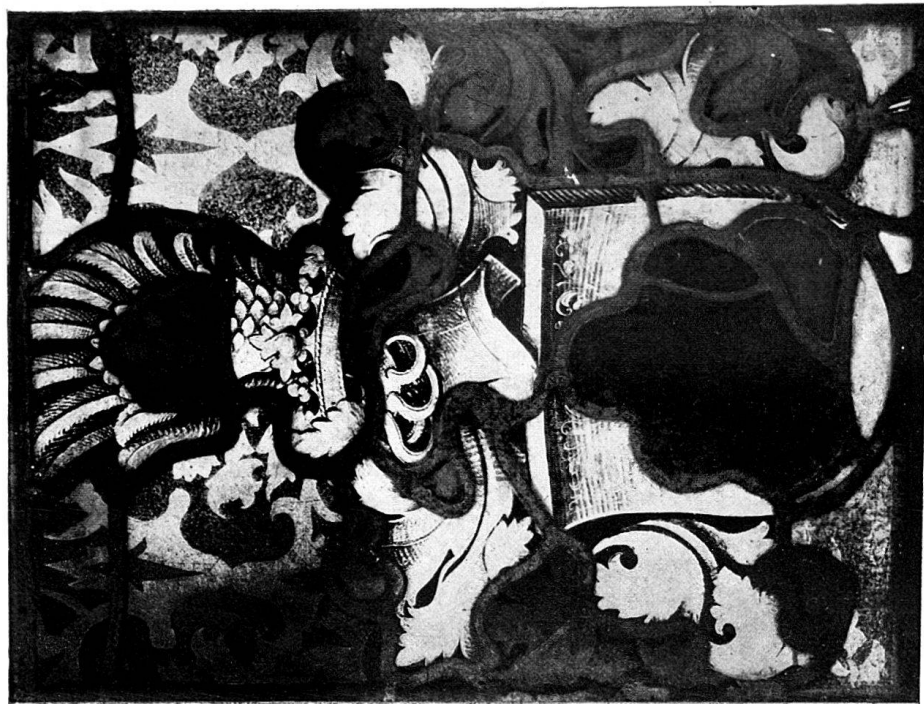
ZWEIMAL BESCHRIEBENER INSCRIFTSTEIN VON AUGST.



a.

a. Wappenscheibe der Apollonia von Sirgenstein, 1493 vermählt mit Hans Effinger von Brugg auf Wildegg.
 b. Wappenscheibe der Effinger von Wildegg.

Beide aus der Kirche von Holderbank, zur Zeit im Schweiz. Landesmuseum.



b.

HANS ABEGG IN ZOFINGEN.



ANNA KLEINER UND J. J. KLEINER AUS METTMENSTETTEN.
Gemälde im Hist. Museum Bern, von Josef Reinhardt, ca. 1790,



„Burefeufi“

Frauentracht im Knonauer Amt bis ca. 1845.

Anzeiger für schweiz. Altertumskunde, 1913, No. 1.

Tafel X.

Aus „Schweizer-Trachten“, Verlag Polygraph. Institut A.-G., Zürich.



Wehntalerfrau.

Wehntalermädchen.

Bauersmann.

„Burefeufi“. Frau aus dem Knonaueramt.

Nach einem Aquarell von Ludwig Vogel 1815. (Stadtbibliothek Zürich.)



BRAUTTRACHT AUS DEM KNONAUERAMT, ca. 1800—1840. (Schweiz. Landesmuseum.)