

Zeitschrift: Anzeiger für schweizerische Altertumskunde : Neue Folge = Indicateur d'antiquités suisses : Nouvelle série

Herausgeber: Schweizerisches Landesmuseum

Band: 28 (1926)

Heft: 4

Anhang: Tafeln

Autor: [s.n.]

Nutzungsbedingungen

Die ETH-Bibliothek ist die Anbieterin der digitalisierten Zeitschriften. Sie besitzt keine Urheberrechte an den Zeitschriften und ist nicht verantwortlich für deren Inhalte. Die Rechte liegen in der Regel bei den Herausgebern beziehungsweise den externen Rechteinhabern. [Siehe Rechtliche Hinweise.](#)

Conditions d'utilisation

L'ETH Library est le fournisseur des revues numérisées. Elle ne détient aucun droit d'auteur sur les revues et n'est pas responsable de leur contenu. En règle générale, les droits sont détenus par les éditeurs ou les détenteurs de droits externes. [Voir Informations légales.](#)

Terms of use

The ETH Library is the provider of the digitised journals. It does not own any copyrights to the journals and is not responsible for their content. The rights usually lie with the publishers or the external rights holders. [See Legal notice.](#)

Download PDF: 18.03.2025

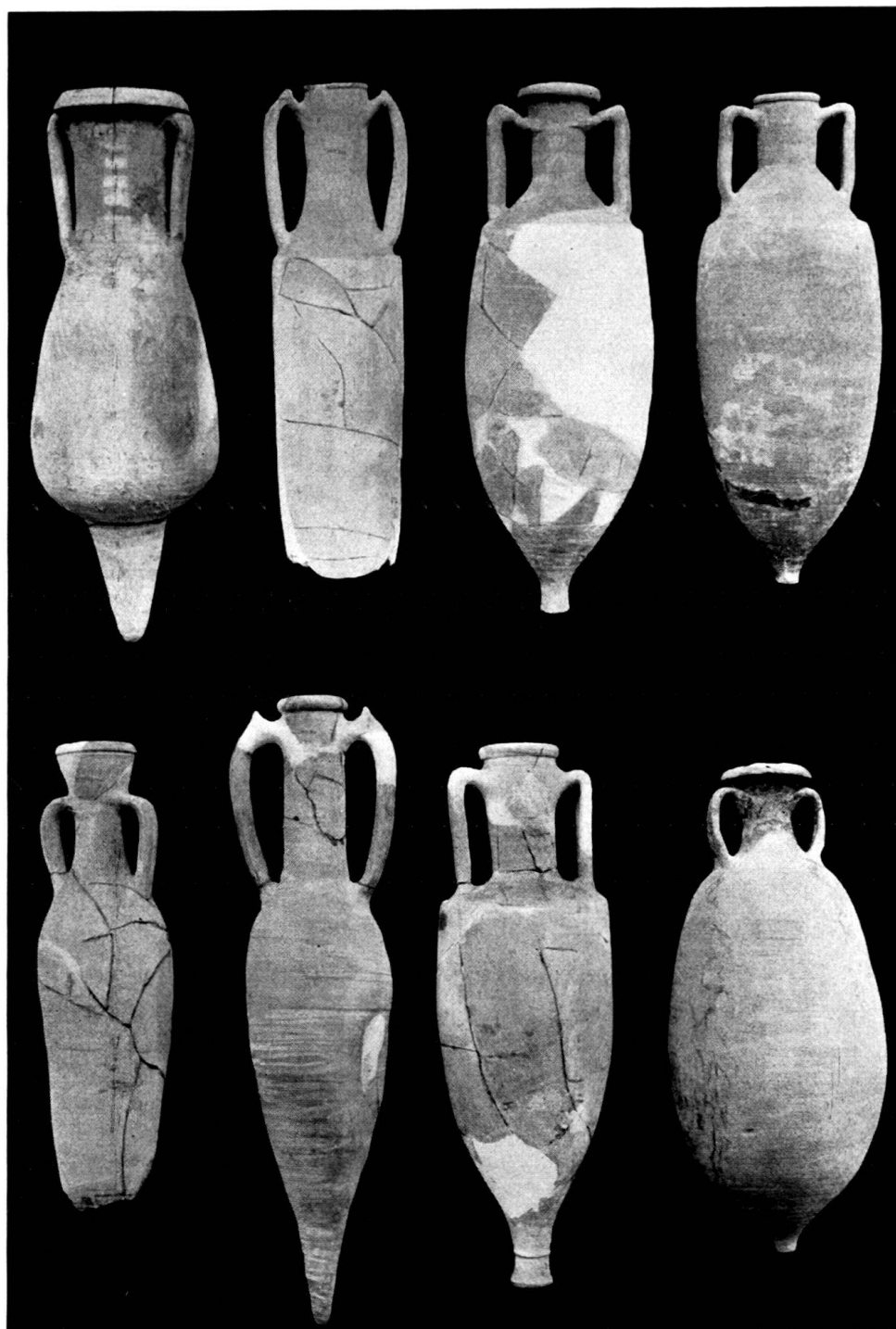
ETH-Bibliothek Zürich, E-Periodica, <https://www.e-periodica.ch>

285

323

327

308



321

310

324

283

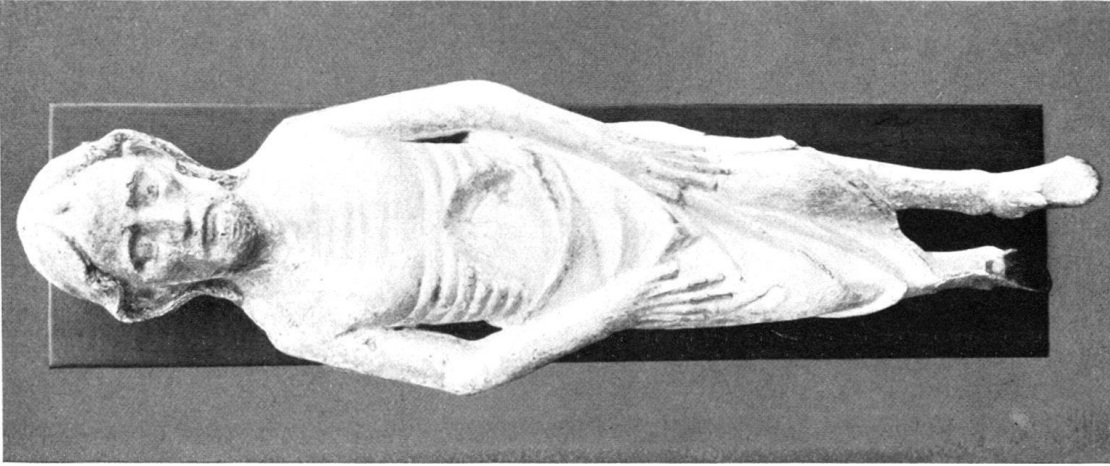
Maßstab 1:14



1
Grab-Christus. Buochs, Privatsammlung. Aus Ennetbürgen.



2
Grab-Christus. Freiburg i. Br., Münster.



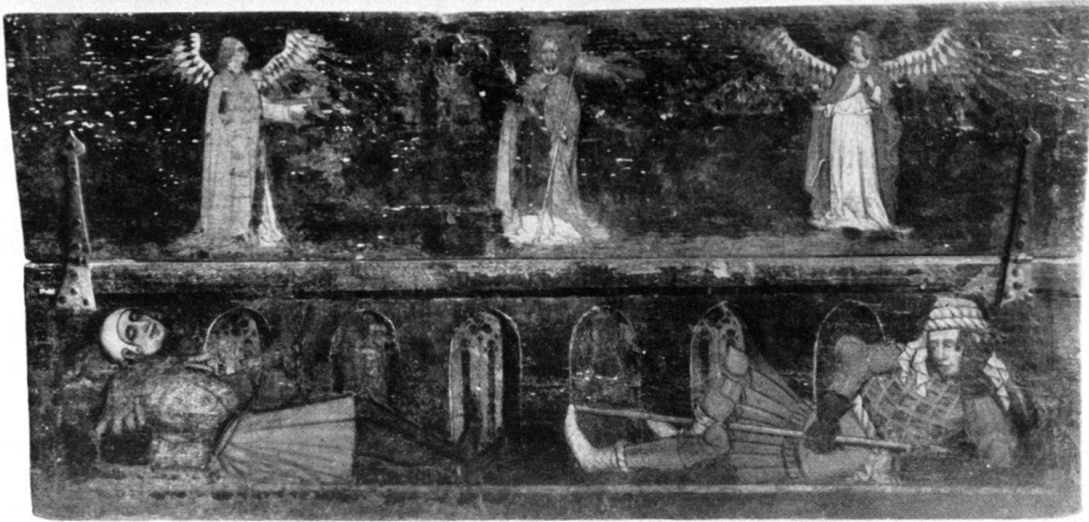
3
Grab-Christus. Karlsruhe, Landesmus. Aus Lichtental?



4
Grab-Christus. Kloster Magerau, Freiburg i. Ü.

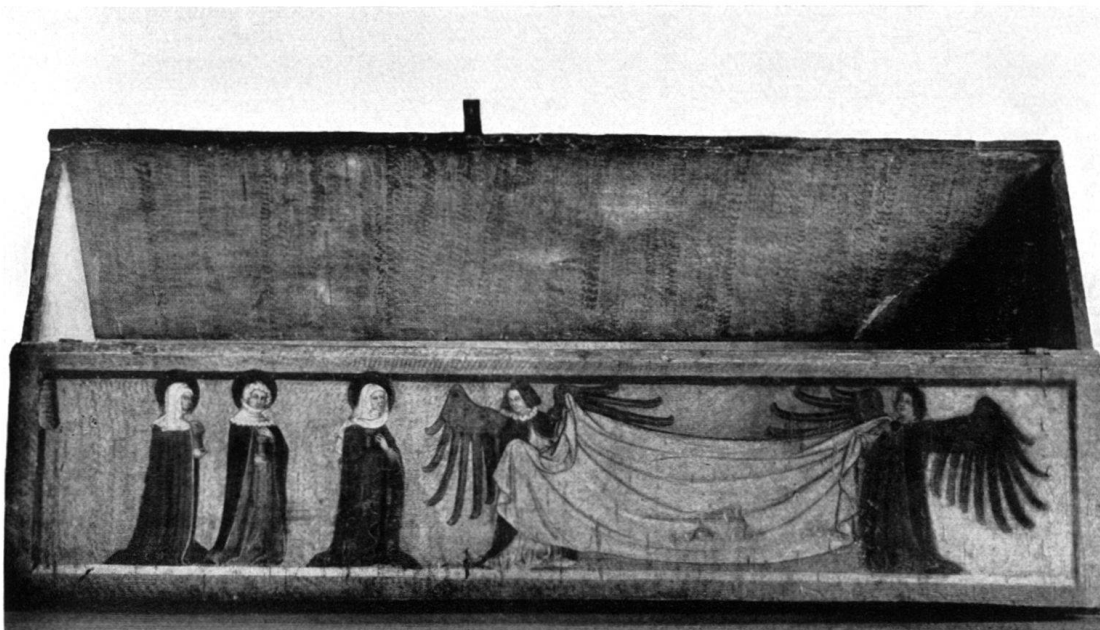


Sarkophag mit Grab-Christus. Kloster Magerau, Freiburg i. Ü.



1

Sarkophag aus Baar, geschlossen. Zürich, Landesmuseum.



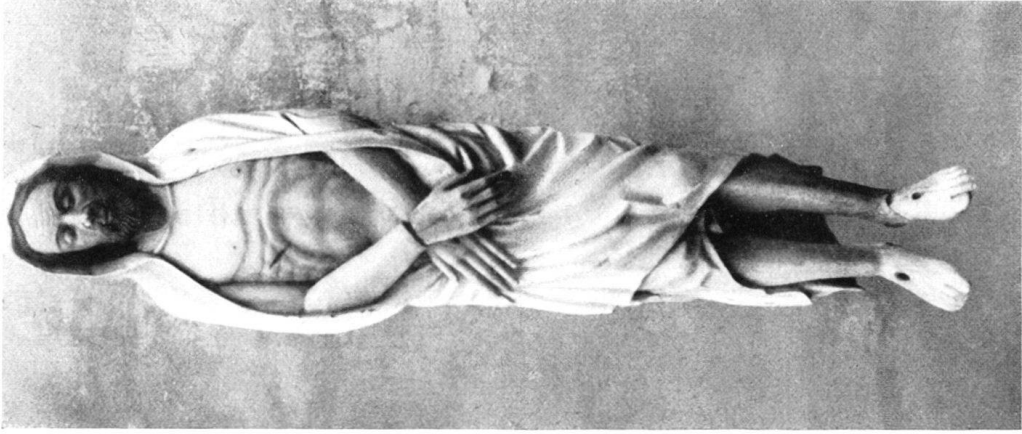
2

Sarkophag aus Baar, geöffnet. Zürich, Landesmuseum.



1

Grab-Christus. Aus der Umgebung
von Kerns, Unterwalden.
Zürich, Landesmuseum.



2

Grab-Christus.
Stans, Kapuzinerkirche.



3

Grab-Christus. Aus Wollerau.
Schwyz, Kollegiums-Sammlg.