

**Zeitschrift:** Anzeiger für schweizerische Altertumskunde : Neue Folge = Indicateur d'antiquités suisses : Nouvelle série

**Herausgeber:** Schweizerisches Landesmuseum

**Band:** 30 (1928)

**Heft:** 3

**Anhang:** Tafeln

**Autor:** [s.n.]

### **Nutzungsbedingungen**

Die ETH-Bibliothek ist die Anbieterin der digitalisierten Zeitschriften. Sie besitzt keine Urheberrechte an den Zeitschriften und ist nicht verantwortlich für deren Inhalte. Die Rechte liegen in der Regel bei den Herausgebern beziehungsweise den externen Rechteinhabern. [Siehe Rechtliche Hinweise.](#)

### **Conditions d'utilisation**

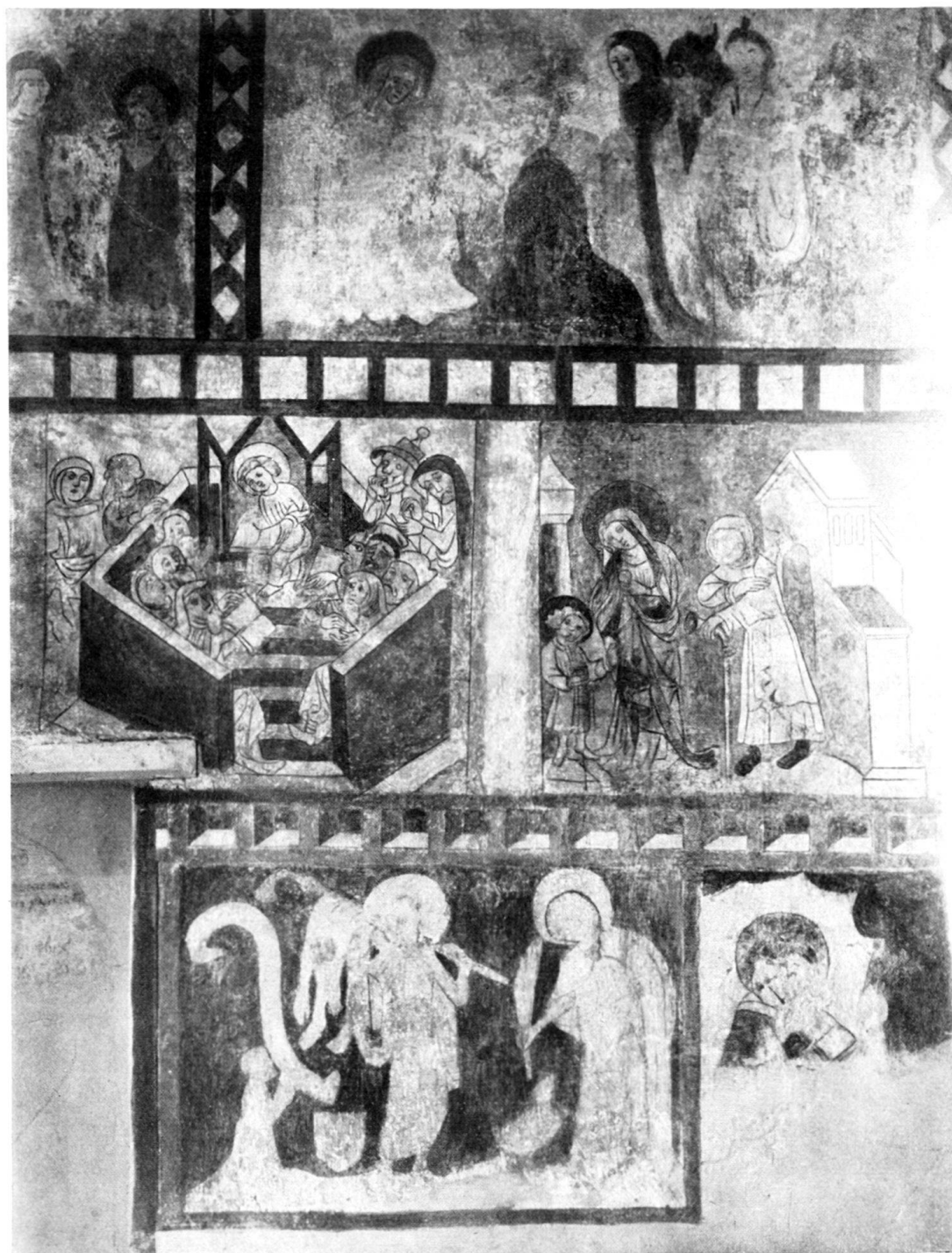
L'ETH Library est le fournisseur des revues numérisées. Elle ne détient aucun droit d'auteur sur les revues et n'est pas responsable de leur contenu. En règle générale, les droits sont détenus par les éditeurs ou les détenteurs de droits externes. [Voir Informations légales.](#)

### **Terms of use**

The ETH Library is the provider of the digitised journals. It does not own any copyrights to the journals and is not responsible for their content. The rights usually lie with the publishers or the external rights holders. [See Legal notice.](#)

**Download PDF:** 07.02.2025

**ETH-Bibliothek Zürich, E-Periodica, <https://www.e-periodica.ch>**



Oben: «Geburt» und «Anbetung durch die Könige» (Hand G).

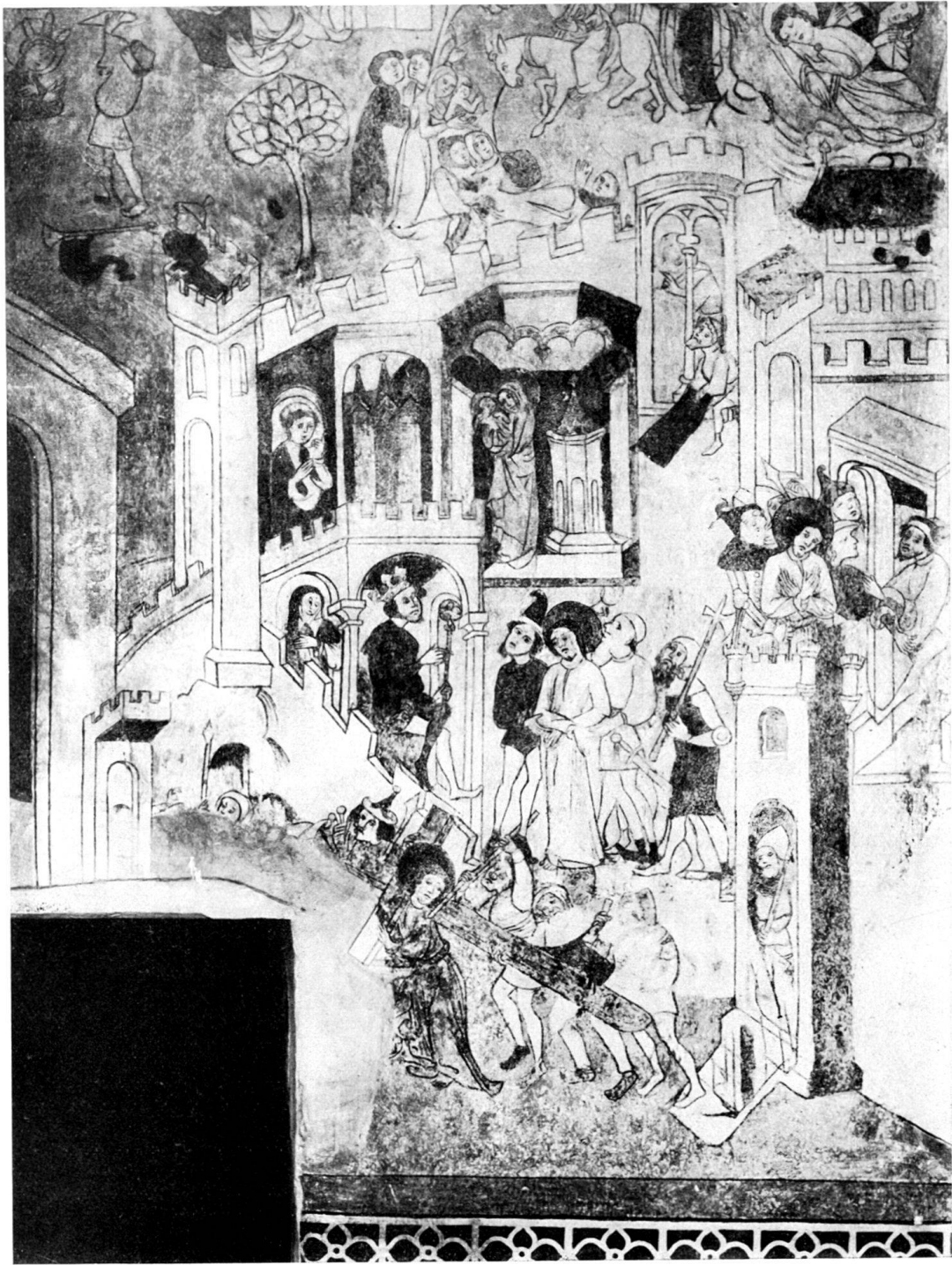
Mitte: «Christus unter den Schriftgelehrten» und «Christus mit seinen Eltern vor dem Tempel»  
(zu Seite 158 f.).

Unten: Stifterbild mit hl. Bartholomäus und hl. Margareta (zu Seite 97).



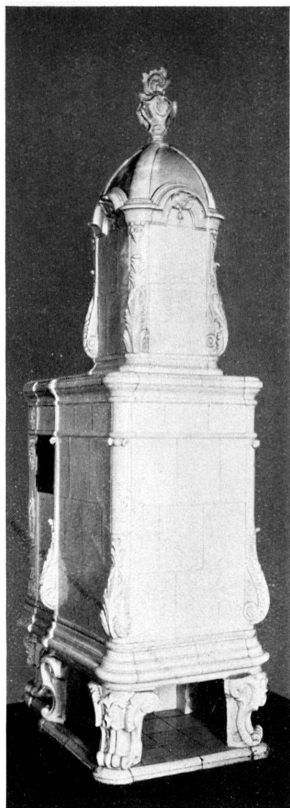
Passionsfolge I:

«Petrus und Johannes mit dem Wasserträger» und «Abendmahl» (zu Seite 162 ff.).

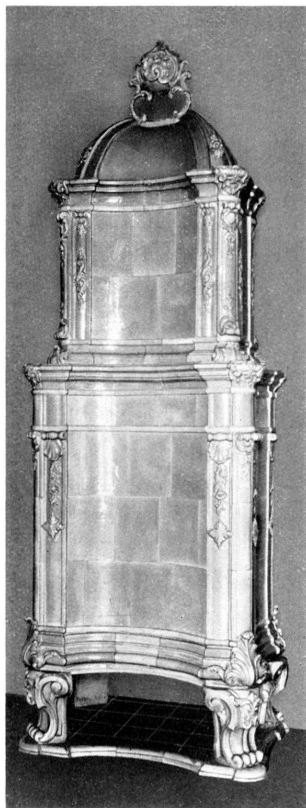


Passionsfolge II:

«Ecce homo», «Verurteilung» und «Kreuztragung» (zu Seite 165 ff.).



1

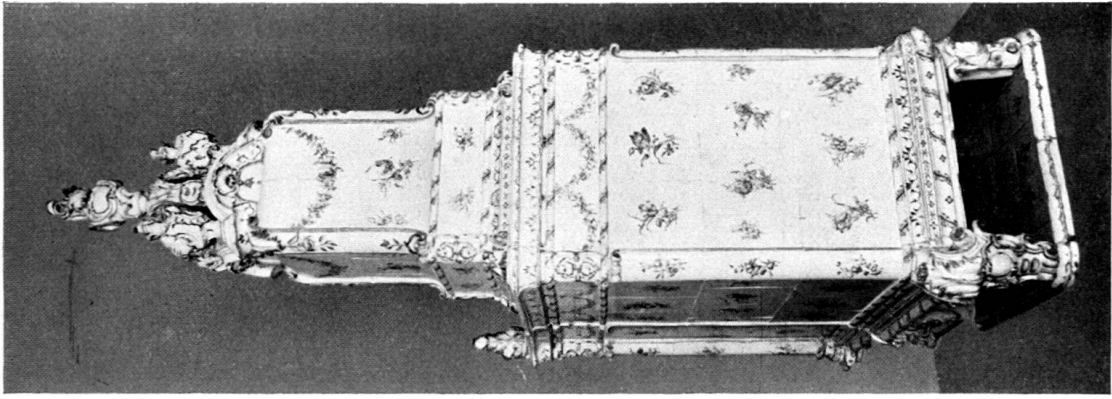


2

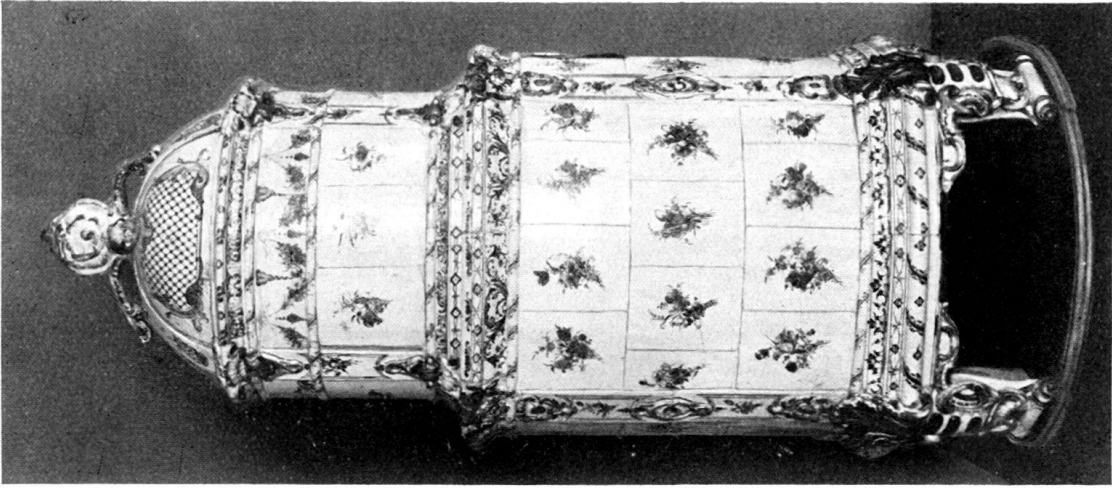


3

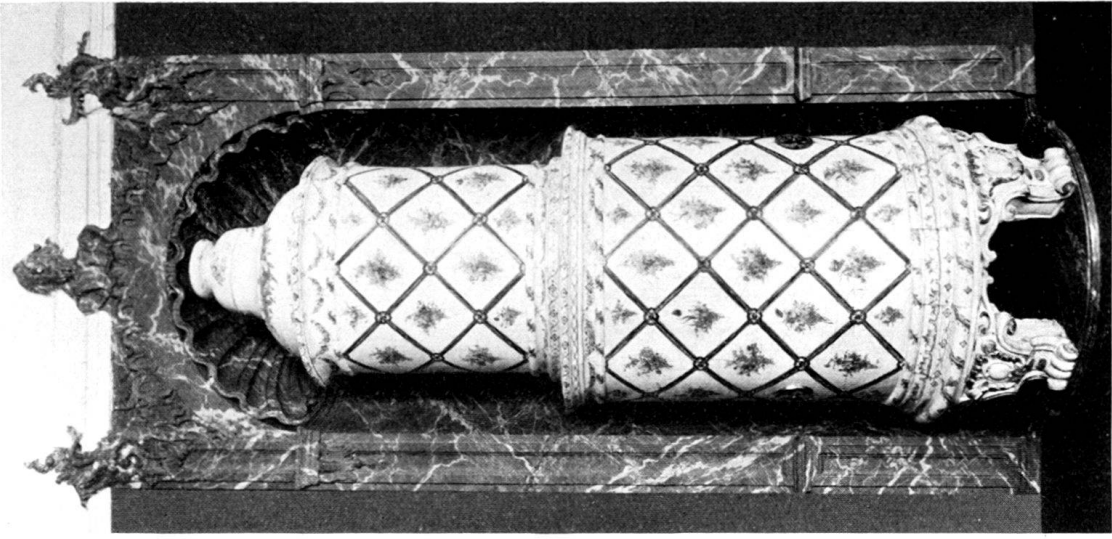
Taf. XII



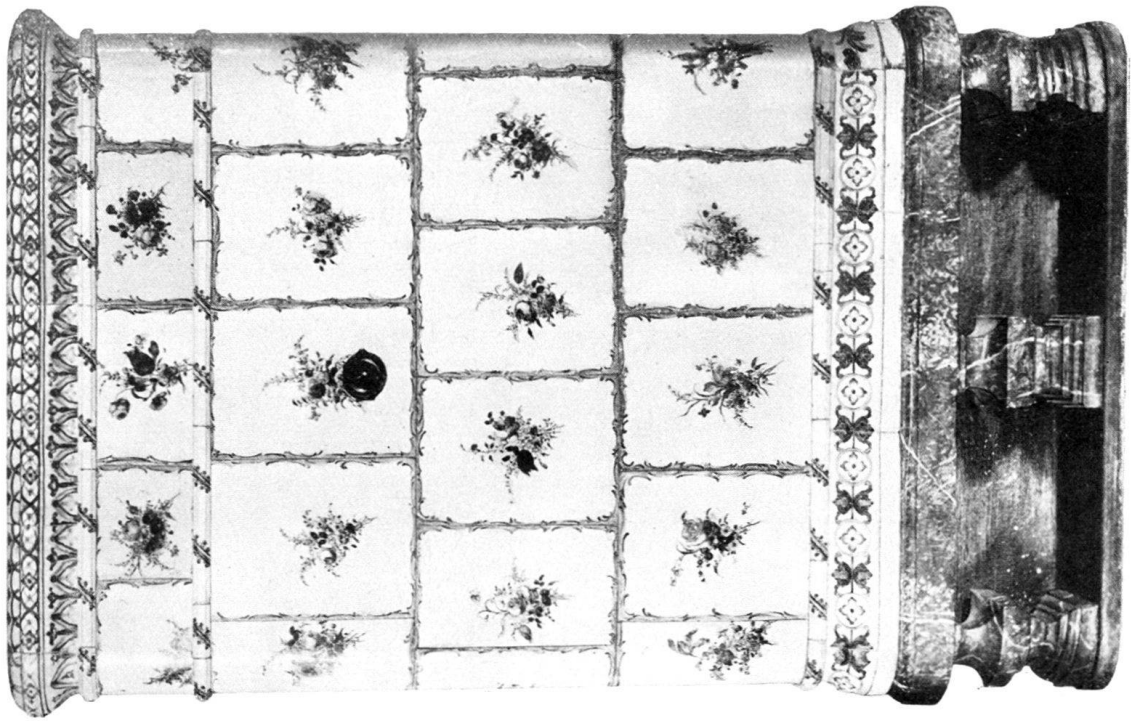
1



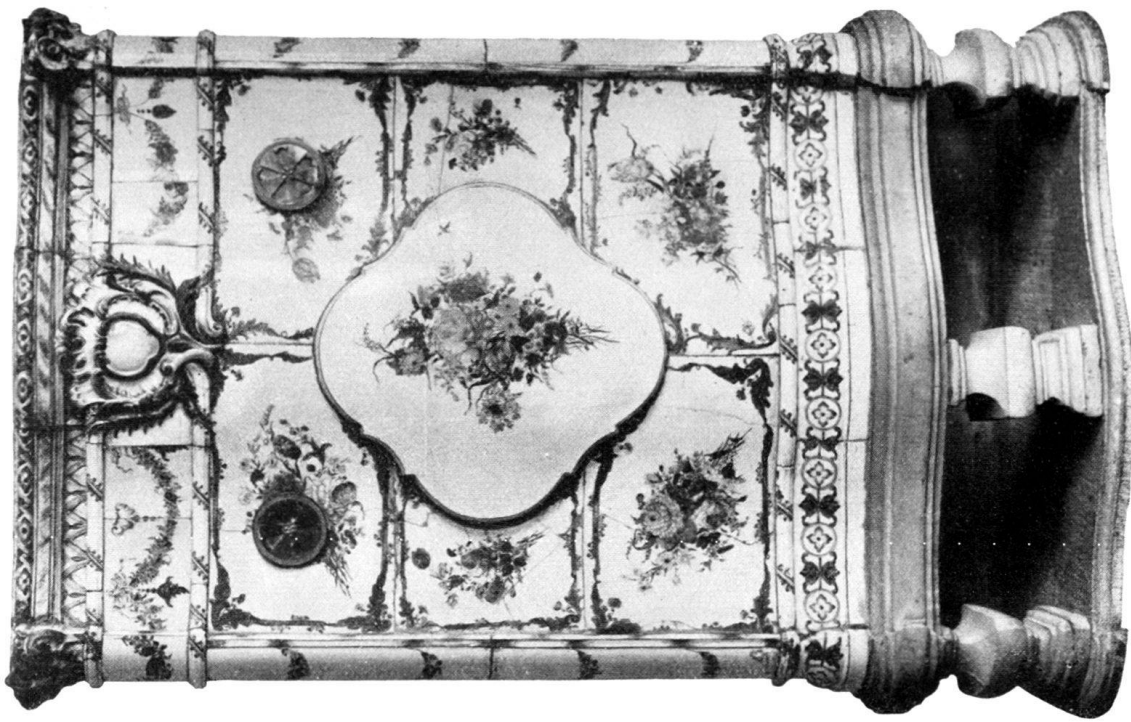
2



3



1



2