

Tafeln

Autor(en): **[s.n.]**

Objektyp: **Appendix**

Zeitschrift: **Anzeiger für schweizerische Altertumskunde : Neue Folge =
Indicateur d'antiquités suisses : Nouvelle série**

Band (Jahr): **33 (1931)**

Heft 4

PDF erstellt am: **22.07.2024**

Nutzungsbedingungen

Die ETH-Bibliothek ist Anbieterin der digitalisierten Zeitschriften. Sie besitzt keine Urheberrechte an den Inhalten der Zeitschriften. Die Rechte liegen in der Regel bei den Herausgebern.

Die auf der Plattform e-periodica veröffentlichten Dokumente stehen für nicht-kommerzielle Zwecke in Lehre und Forschung sowie für die private Nutzung frei zur Verfügung. Einzelne Dateien oder Ausdrucke aus diesem Angebot können zusammen mit diesen Nutzungsbedingungen und den korrekten Herkunftsbezeichnungen weitergegeben werden.

Das Veröffentlichen von Bildern in Print- und Online-Publikationen ist nur mit vorheriger Genehmigung der Rechteinhaber erlaubt. Die systematische Speicherung von Teilen des elektronischen Angebots auf anderen Servern bedarf ebenfalls des schriftlichen Einverständnisses der Rechteinhaber.

Haftungsausschluss

Alle Angaben erfolgen ohne Gewähr für Vollständigkeit oder Richtigkeit. Es wird keine Haftung übernommen für Schäden durch die Verwendung von Informationen aus diesem Online-Angebot oder durch das Fehlen von Informationen. Dies gilt auch für Inhalte Dritter, die über dieses Angebot zugänglich sind.



H. Holbein d. Ä.,
Holbein d. J. mit 14 Jahren.
Silberstiftzeichnung in Berlin.



H. Holbein d. J.

Ausschnitt aus dem Selbstbildnisse in den Uffizien
(etwas verkleinert).



H. Holbein d. J.

Ausschnitt aus dem angeblichen Selbstbildnisse in Basel
(annähernd originalgroß).



Kopie nach H. Holbein.

Angeblich Selbstbildnis. Privatbesitz.



Das angebliche Selbstbildnis in Basel (rot) annähernd originalgroß
und das Selbstbildnis Holbeins in den Uffizien (schwarz),
auf die gleiche Pupillendistanz reduziert.

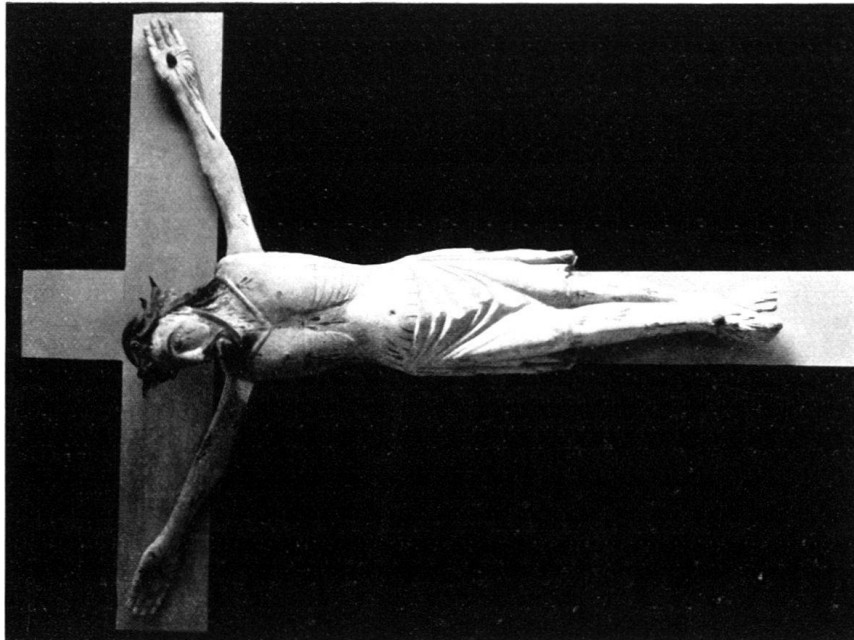
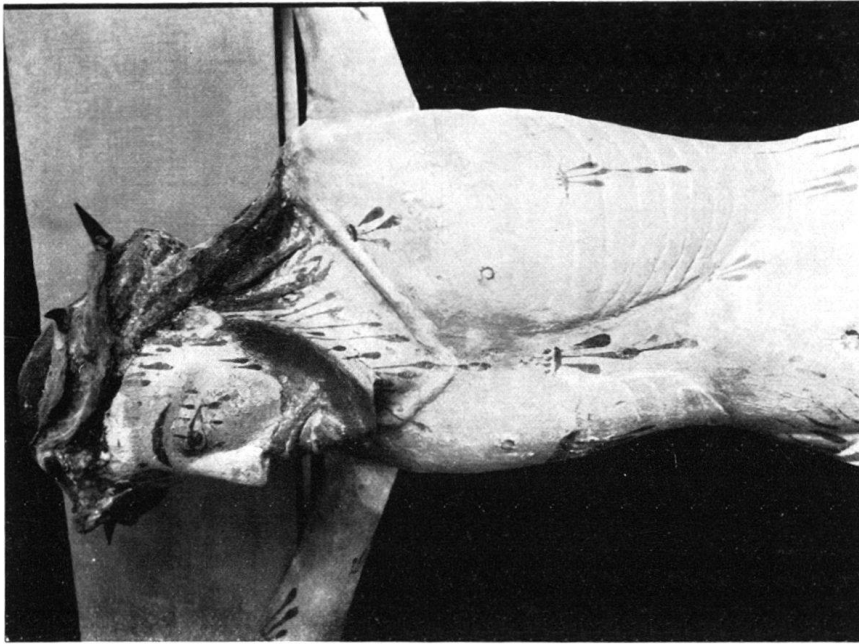


Abb. 2 - 2a. Kreuzifix, aus der Kirche von Marly, bei Freilburg.
Lindenholz. Höhe der Figur 143 cm.