

# Tafeln

Autor(en): **[s.n.]**

Objektyp: **Appendix**

Zeitschrift: **Anzeiger für schweizerische Altertumskunde : Neue Folge =  
Indicateur d'antiquités suisses : Nouvelle série**

Band (Jahr): **35 (1933)**

Heft 1

PDF erstellt am: **22.07.2024**

## **Nutzungsbedingungen**

Die ETH-Bibliothek ist Anbieterin der digitalisierten Zeitschriften. Sie besitzt keine Urheberrechte an den Inhalten der Zeitschriften. Die Rechte liegen in der Regel bei den Herausgebern.

Die auf der Plattform e-periodica veröffentlichten Dokumente stehen für nicht-kommerzielle Zwecke in Lehre und Forschung sowie für die private Nutzung frei zur Verfügung. Einzelne Dateien oder Ausdrucke aus diesem Angebot können zusammen mit diesen Nutzungsbedingungen und den korrekten Herkunftsbezeichnungen weitergegeben werden.

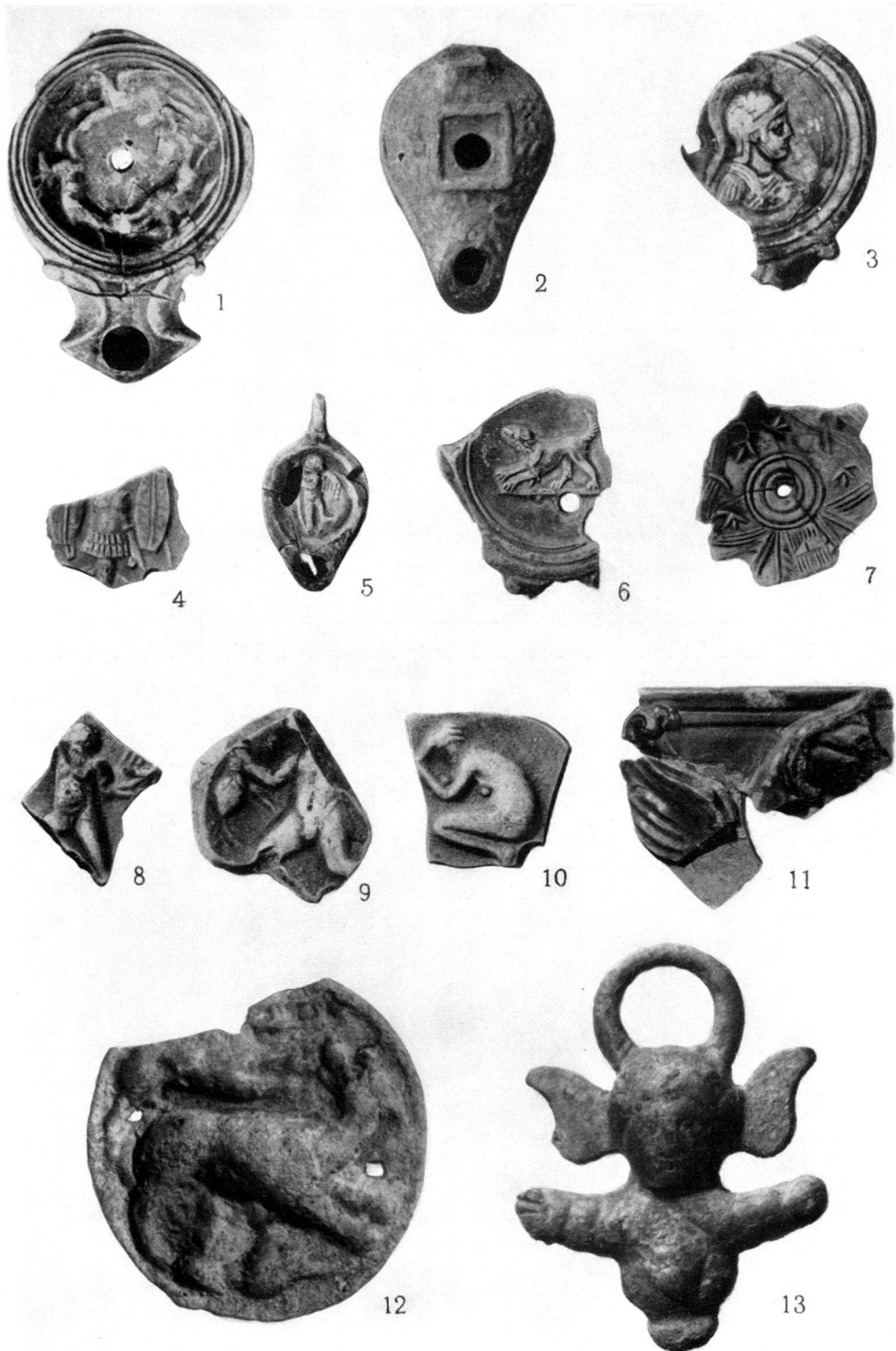
Das Veröffentlichen von Bildern in Print- und Online-Publikationen ist nur mit vorheriger Genehmigung der Rechteinhaber erlaubt. Die systematische Speicherung von Teilen des elektronischen Angebots auf anderen Servern bedarf ebenfalls des schriftlichen Einverständnisses der Rechteinhaber.

## **Haftungsausschluss**

Alle Angaben erfolgen ohne Gewähr für Vollständigkeit oder Richtigkeit. Es wird keine Haftung übernommen für Schäden durch die Verwendung von Informationen aus diesem Online-Angebot oder durch das Fehlen von Informationen. Dies gilt auch für Inhalte Dritter, die über dieses Angebot zugänglich sind.

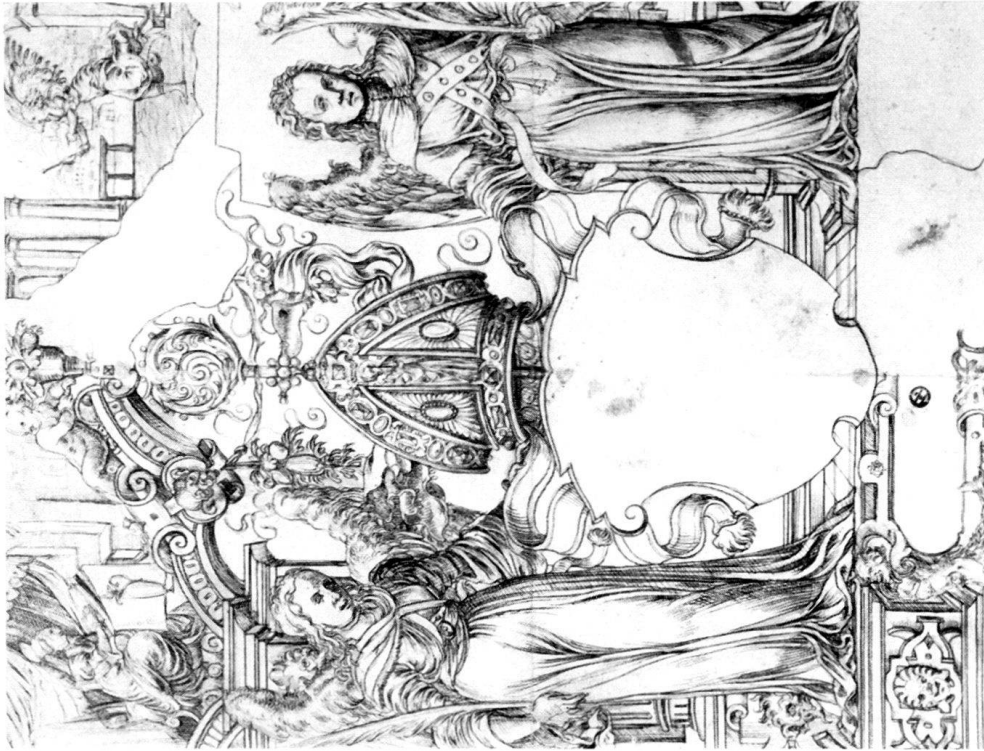


Bassin von N.-W., teilweise mit der alten Auffüllung, in der die spätern Mauergruben, Mauern und Pfeilerfundamente sichtbar sind.



Neue Lampenbilder:

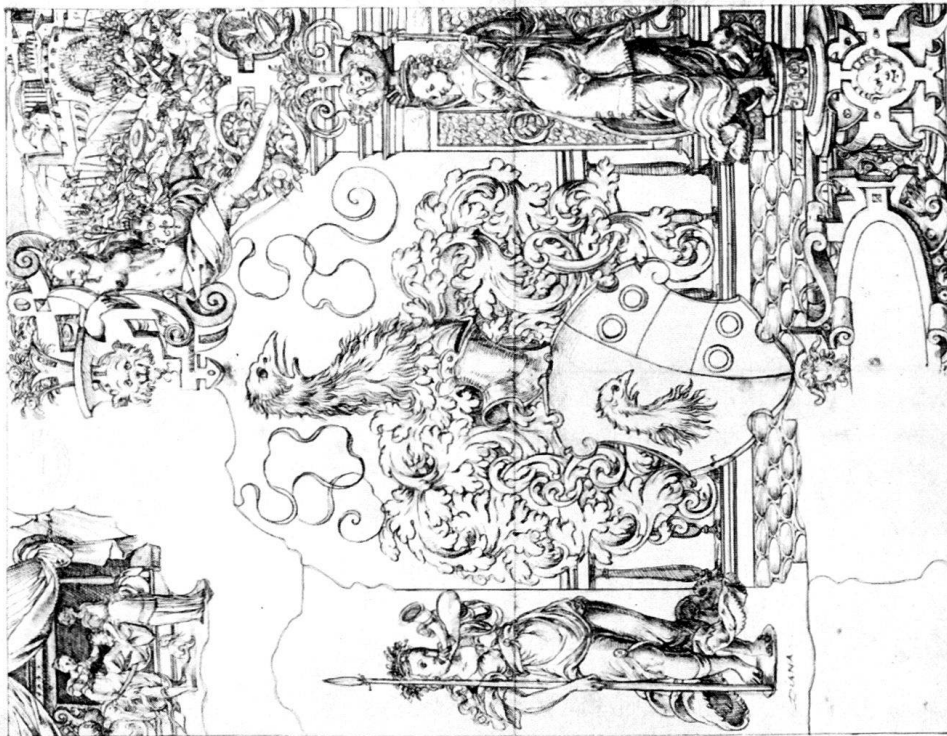
1. Hirsch und 2 Greifen. 2. Singulärer Lampentypus. 3. Kriegerbüste. 4. Tropaeum. 5. Amor. 6. Bellender Hund. 7. Blätter und Ranken. 8. Silen mit Schale. 9. Eilender Merkur. 10. Badende Frau. 11. Gelbgrün glasierte Randscherbe mit Greif. — Alle im Maßstab 1 : 2.  
 Bronzegegenstände: 12. Phalera mit röm. Wölfen. 13. Phallisches Amulett. Beide 1 : 1.



Scheibenriß mit leerem bischöflichen Wappen.

Basel Kupferstichkabinett.

Oeuvre-Katalog Nr. 8.



Scheibenriß mit Wappen Rappenberger, Basel.

London, Victoria and Albert Museum.

Oeuvre-Katalog Nr. 6.



Abb. 1.

Scheibe von Pfarrer H. J. Böschenstein, 1617.  
(Nr. 3) Privatbesitz Wattwil.



Abb. 2.

Tuschzeichnung, sign. H. J. Nüscherer, 1618  
(Nr. 3) Schweizerisches Landesmuseum Zürich.



Abb. 3. Rundscheibe des Gerichts zu Peterzell, 1620.  
(Nr. 6) Schweizerisches Landesmuseum Zürich.