

Zeichnungen von Abraham Helmhack : Ergänzung zum Aufsatz im Anzeiger für schweizerische Altertumskunde, Heft 4, 1932

Autor(en): **Meyer, Hanna**

Objektyp: **Article**

Zeitschrift: **Anzeiger für schweizerische Altertumskunde : Neue Folge =
Indicateur d'antiquités suisses : Nouvelle série**

Band (Jahr): **40 (1938)**

Heft 2

PDF erstellt am: **22.07.2024**

Persistenter Link: <https://doi.org/10.5169/seals-162190>

Nutzungsbedingungen

Die ETH-Bibliothek ist Anbieterin der digitalisierten Zeitschriften. Sie besitzt keine Urheberrechte an den Inhalten der Zeitschriften. Die Rechte liegen in der Regel bei den Herausgebern. Die auf der Plattform e-periodica veröffentlichten Dokumente stehen für nicht-kommerzielle Zwecke in Lehre und Forschung sowie für die private Nutzung frei zur Verfügung. Einzelne Dateien oder Ausdrucke aus diesem Angebot können zusammen mit diesen Nutzungsbedingungen und den korrekten Herkunftsbezeichnungen weitergegeben werden. Das Veröffentlichen von Bildern in Print- und Online-Publikationen ist nur mit vorheriger Genehmigung der Rechteinhaber erlaubt. Die systematische Speicherung von Teilen des elektronischen Angebots auf anderen Servern bedarf ebenfalls des schriftlichen Einverständnisses der Rechteinhaber.

Haftungsausschluss

Alle Angaben erfolgen ohne Gewähr für Vollständigkeit oder Richtigkeit. Es wird keine Haftung übernommen für Schäden durch die Verwendung von Informationen aus diesem Online-Angebot oder durch das Fehlen von Informationen. Dies gilt auch für Inhalte Dritter, die über dieses Angebot zugänglich sind.



Abb. 2. Helmhack, Abraham.
Allegorie der Hoffnung. Getuschte Federzeichnung.
Basel, Kupferstichkabinett



Abb. 3. Helmhack, Abraham.
Diana in Wolken. Getuschte Federzeichnung.
Basel, Kupferstichkabinett



Abb. 4. Helmhack, Abraham.
Kopie nach Simon Vouet. Venus und Adonis.
Getuschte Federzeichnung Basel, Kupferstichkabinett

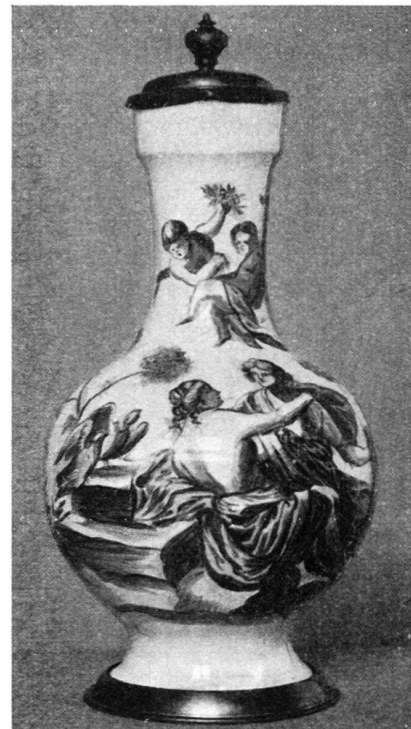


Abb. 5. Enghalskrug mit Purpuralerei in der
Art des Abraham Helmhack.
Nürnberg um 1700. Berlin, Schloßmuseum