

# Tafeln 27-50

Autor(en): [s.n.]

Objektyp: **Appendix**

Zeitschrift: **Zeitschrift für schweizerische Archäologie und Kunstgeschichte =  
Revue suisse d'art et d'archéologie = Rivista svizzera d'arte e  
d'archeologia = Journal of Swiss archeology and art history**

Band (Jahr): **1 (1939)**

Heft 2

PDF erstellt am: **22.07.2024**

## **Nutzungsbedingungen**

Die ETH-Bibliothek ist Anbieterin der digitalisierten Zeitschriften. Sie besitzt keine Urheberrechte an den Inhalten der Zeitschriften. Die Rechte liegen in der Regel bei den Herausgebern.

Die auf der Plattform e-periodica veröffentlichten Dokumente stehen für nicht-kommerzielle Zwecke in Lehre und Forschung sowie für die private Nutzung frei zur Verfügung. Einzelne Dateien oder Ausdrucke aus diesem Angebot können zusammen mit diesen Nutzungsbedingungen und den korrekten Herkunftsbezeichnungen weitergegeben werden.

Das Veröffentlichen von Bildern in Print- und Online-Publikationen ist nur mit vorheriger Genehmigung der Rechteinhaber erlaubt. Die systematische Speicherung von Teilen des elektronischen Angebots auf anderen Servern bedarf ebenfalls des schriftlichen Einverständnisses der Rechteinhaber.

## **Haftungsausschluss**

Alle Angaben erfolgen ohne Gewähr für Vollständigkeit oder Richtigkeit. Es wird keine Haftung übernommen für Schäden durch die Verwendung von Informationen aus diesem Online-Angebot oder durch das Fehlen von Informationen. Dies gilt auch für Inhalte Dritter, die über dieses Angebot zugänglich sind.



Abb. 1. ST. JOHANN IN MÜNSTER  
Ansicht von Osten



Abb. 2. ST. PETER IN MISTAIL  
Innenansicht gegen Osten

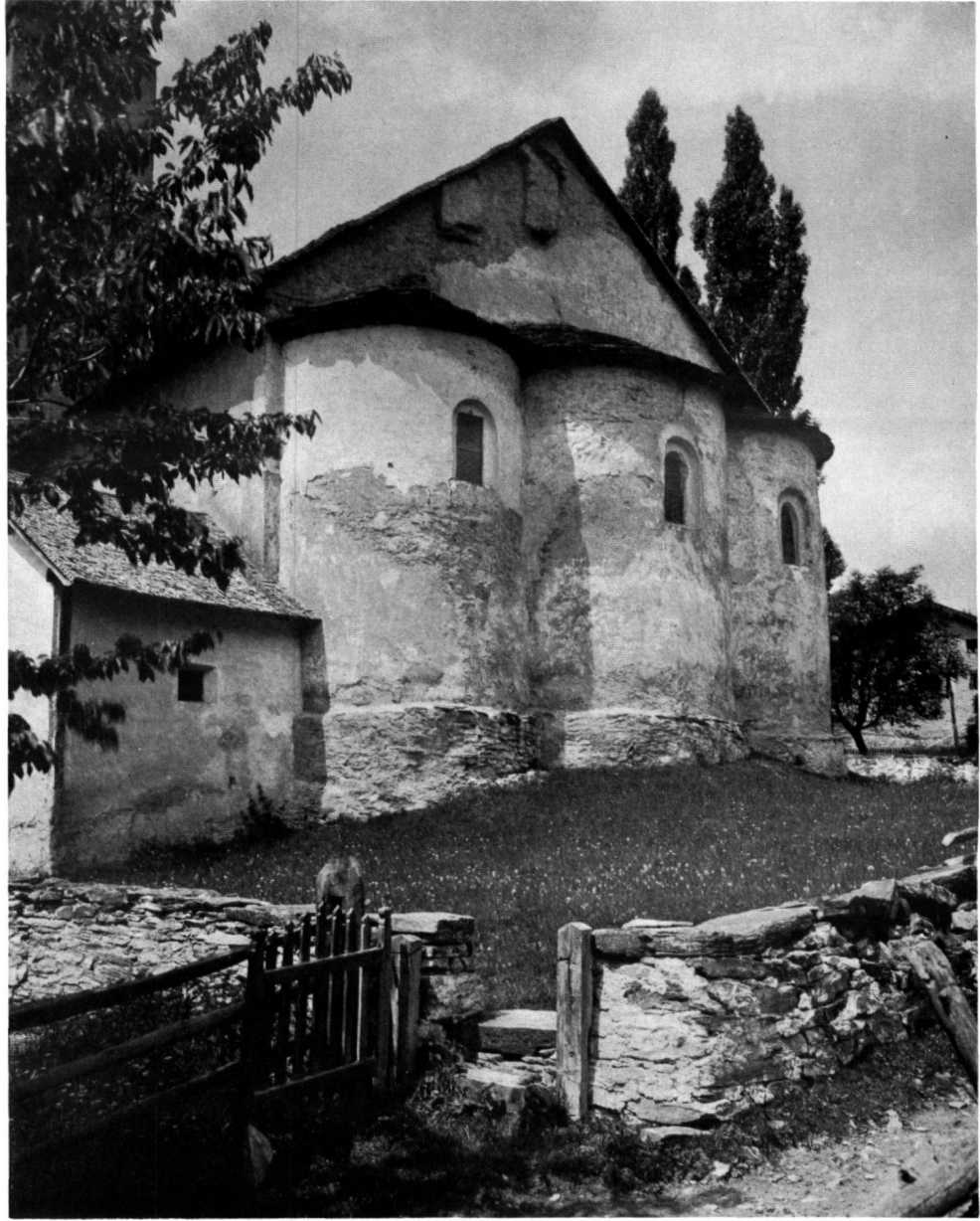


Abb. 3. ST. PETER IN MISTAIL  
Ansicht der Apsiden



Abb. 4. ST. AGATHA IN DISENTIS  
Ansicht der östlichen Nischen





Abb. 5. ST. MARGRETH IN LANA  
Innenansicht gegen Osten



Abb. 6. ST. BENEDIKT IN MALS  
Ansicht der östlichen Nischen



Abb. 8. S. PIETRO D'AGLIATE  
Innenansicht gegen Osten



Abb. 7. S. VINCENZO IN PRATO ZU MAILAND  
Innenansicht gegen Osten



Abb. 9. STIFTSKIRCHE IN SPIEZ  
Aussenansicht von Süd-Osten



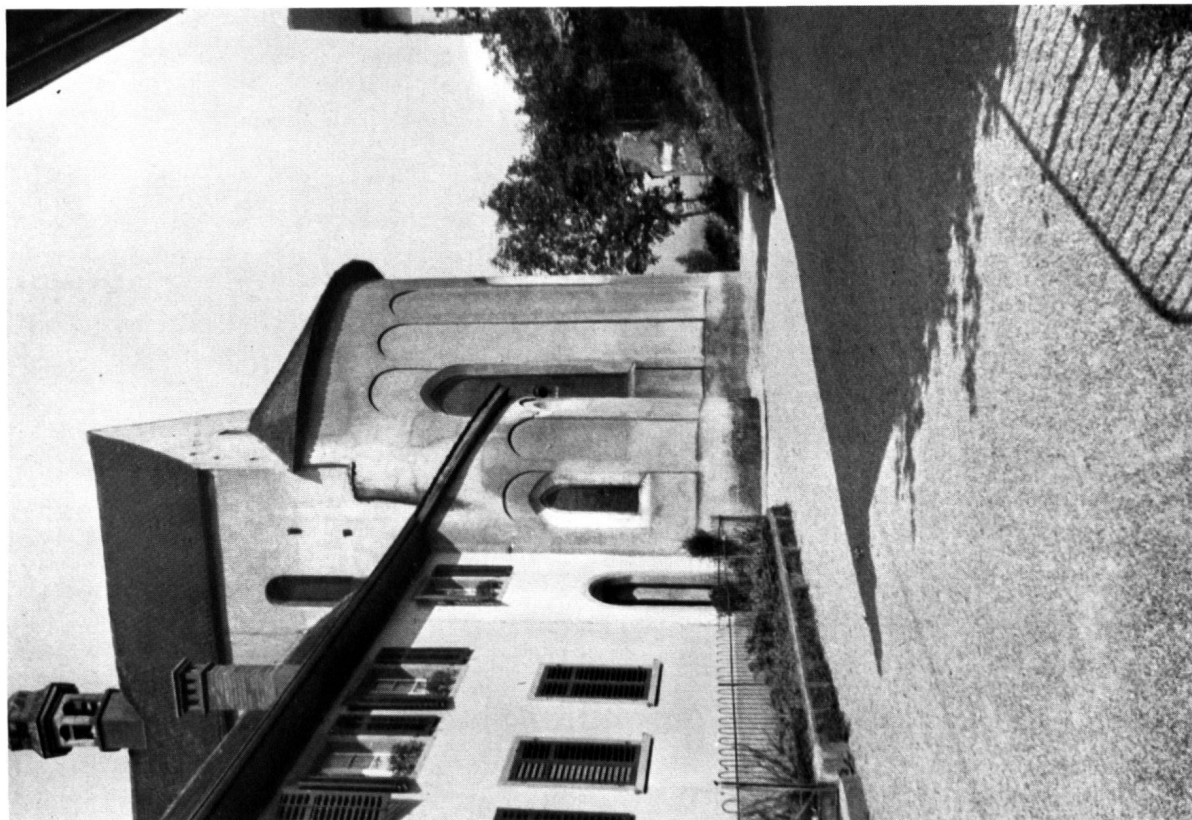


Abb. 11. STIFTSKIRCHE IN SCHÖNENWERD  
Ansicht des Chores von Süd-Osten



Abb. 10. ST. MAURITIUS IN AMSOLDINGEN  
Ansicht von Osten



Abb. 12. STIFTSKIRCHE VON MOUTIER-GRANDVAL  
Ansicht von Süd-Westen



Abb. 13. STIFTSKIRCHE VON MOUTIER-GRANDVAL  
Ansicht der Kirche vor ihrem gänzlichen Abbruch





Abb. 14. STIFTSKIRCHE VON S. VITTORE IN MURALTO  
Innenansicht der Krypta gegen Osten

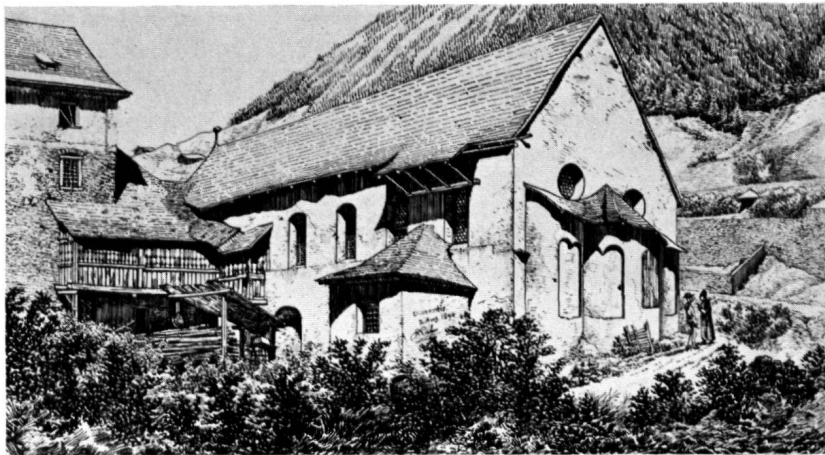


Abb. 15. ST. MARIA IN DISENTIS  
Aussenansicht der Kirche kurz vor ihrem teilweisen Abbruch



Fig. 1. GIAN PIETRO LIGARI: Phot. C. Bassi  
DISEGNO NELLO «STUDIO LIGARI», SONDRIO



Fig. 2. GIAN PIETRO LIGARI: ANDROMEDA LIBERATA, COIRA Phot. Salzborn, Chur



Fig. 3. GIAN PIETRO LIGARI: APOLLO E DUE NIOBIDI, COIRA Phot. Salzborn, Chur



Fig. 4. GIAN PIETRO LIGARI: TRE ARTI LIBERALI, COIRA Phot. P. de Salis



Fig. 5. GIAN PIETRO LIGARI: Phot. P. de Salis  
RITRATTO DI MARGHERITA DE SALIS, COIRA



Fig. 6. GIAN PIETRO LIGARI: DANZA DELLE ORE, COIRA

Phot. C. Bassi





Abb. 1. KREUZABNAHME, AUS UNTERSEEN  
Sarnen, Kloster St. Andreas



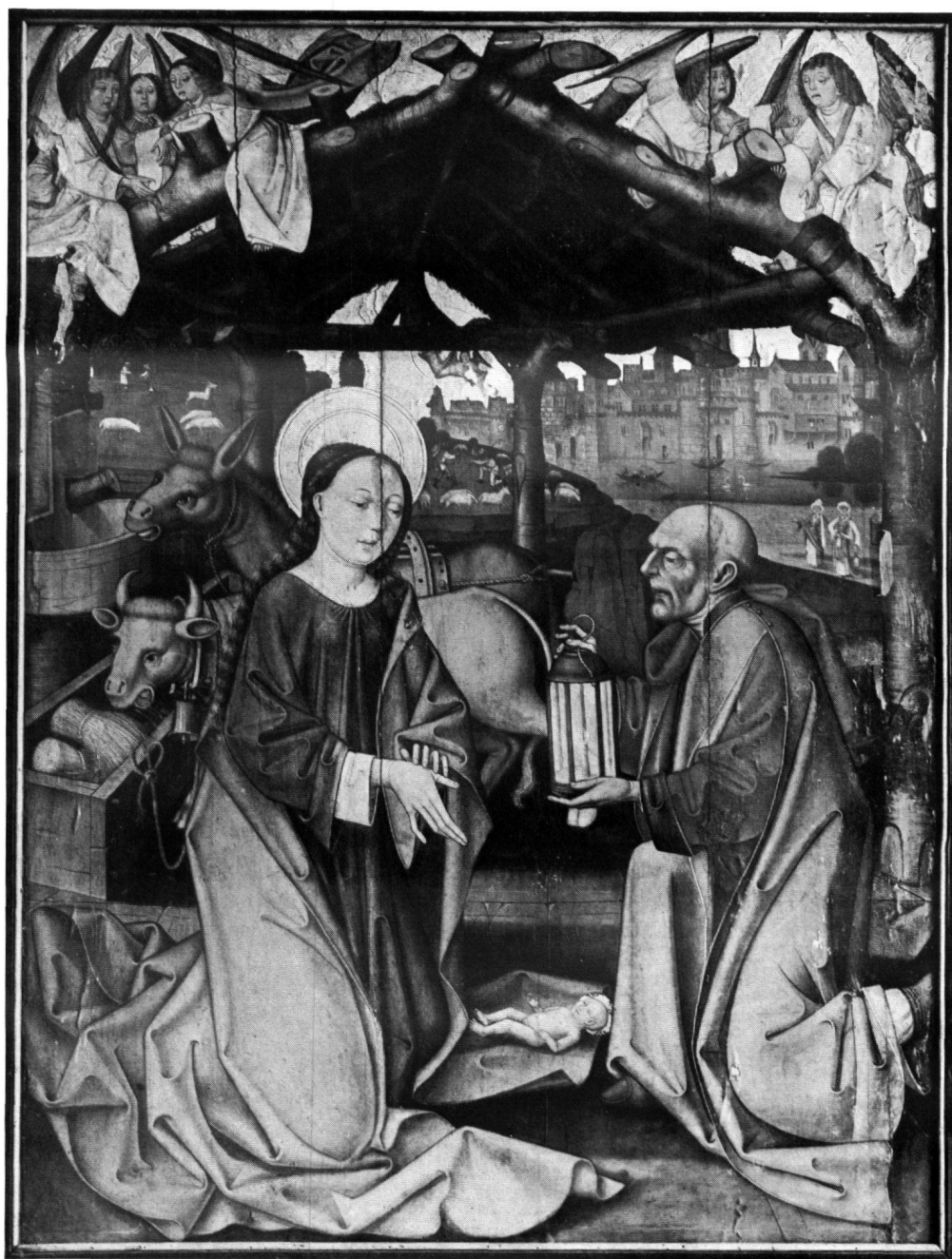
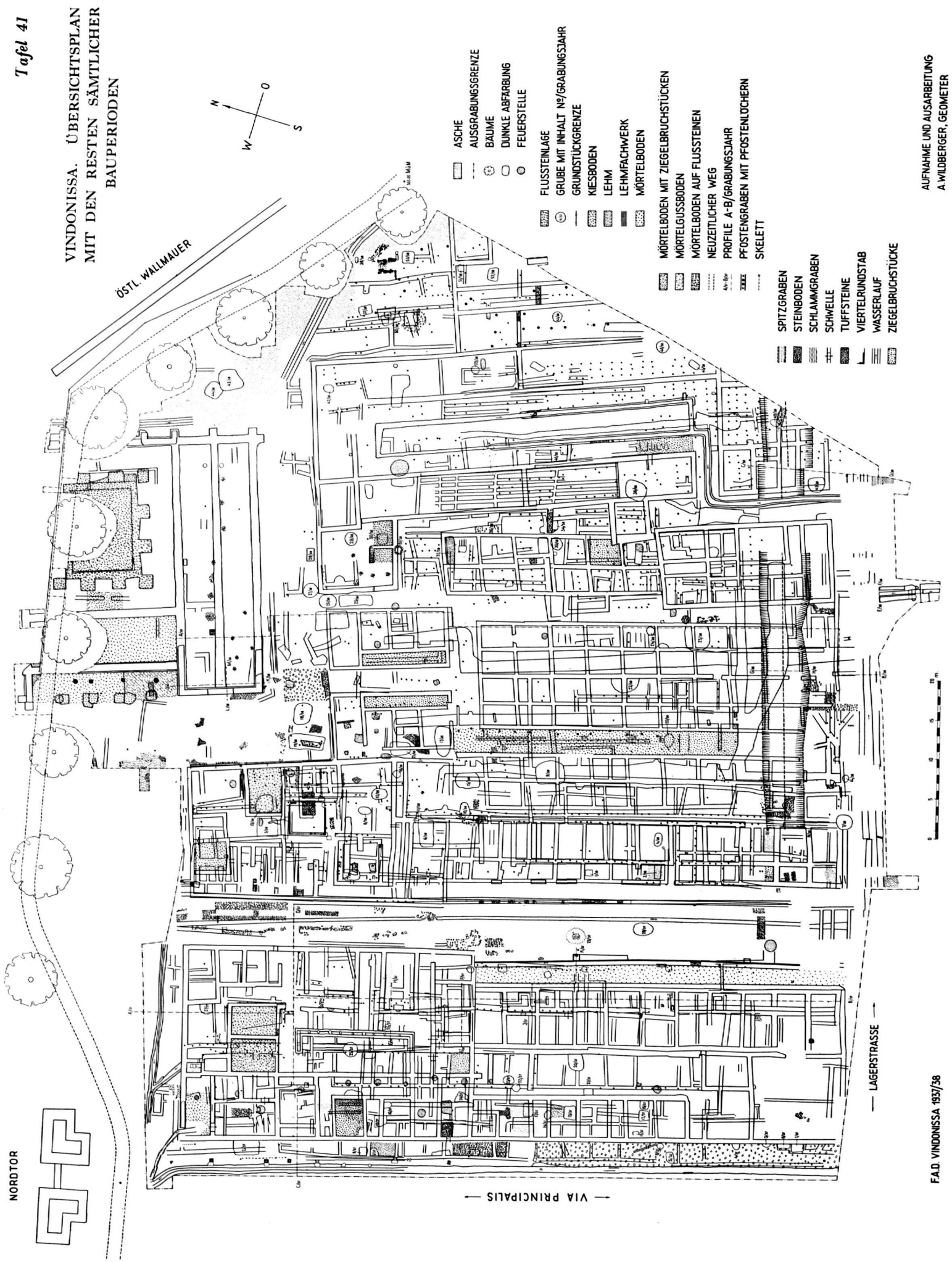


Abb. 2. GEBURT CHRISTI, AUS BADEN  
Dijon, Museum

VINDONISSA. ÜBERSICHTSPLAN  
MIT DEN RESTEN SÄMTLICHER  
BAUPERIODEN



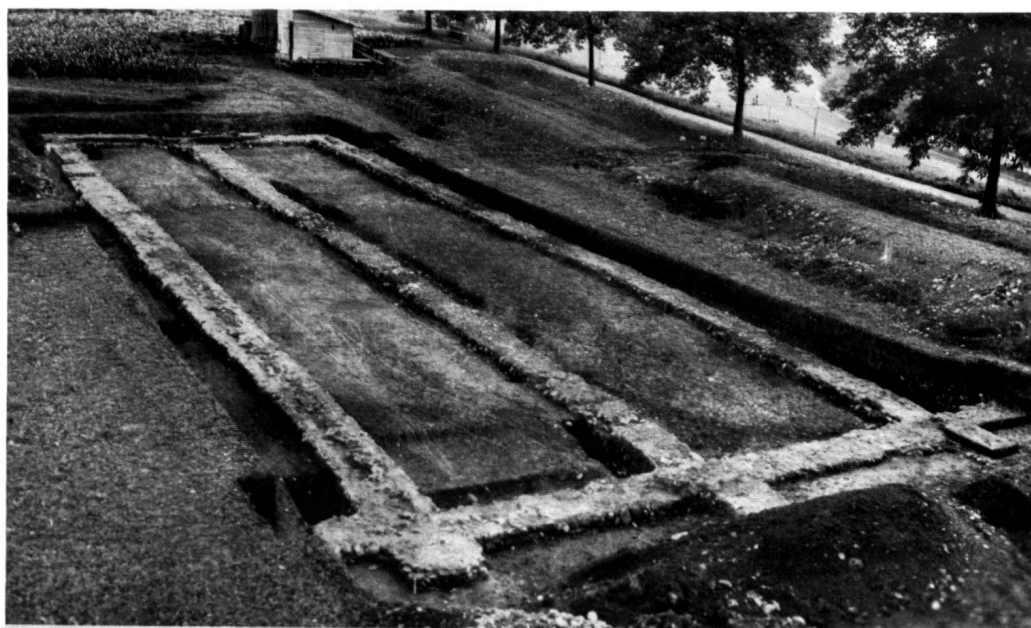
- ASCHÉ
- AUSGRABUNGSGRENZE
- BAUME
- DUNKLE ABERGBUNG
- FEUERSTELLE
- FLUSSTEINLAGE
- GRUBE MIT INHALT N°/GRABUNGSAHNR
- GRUNDSTÜCKGRENZE
- KIESBODEN
- LEHM
- LEHMFACHWERK
- MÖRTELBODEN
- MÖRTELBODEN MIT ZIEGELBRUCHSTÜCKEN
- MÖRTELGUSSBODEN
- MÖRTELBODEN AUF FLUSSTEINEN
- NEUZETTLICHER WEG
- PROFILE A-B/GRABUNGSAHNR
- PFOSTENGRABEN MIT PFOSTENLÖCHERN
- SKELETT
- SPITZGRABEN
- STEINBODEN
- SCHLAMMGRABEN
- SCHWELLE
- TUFFSTEINE
- VIERTELRUNDSTAB
- WASSERLAUF
- ZIEGELBRUCHSTÜCKE

AUFNAHME UND AUSARBEITUNG  
A WILDBERGER, GEOMETRER

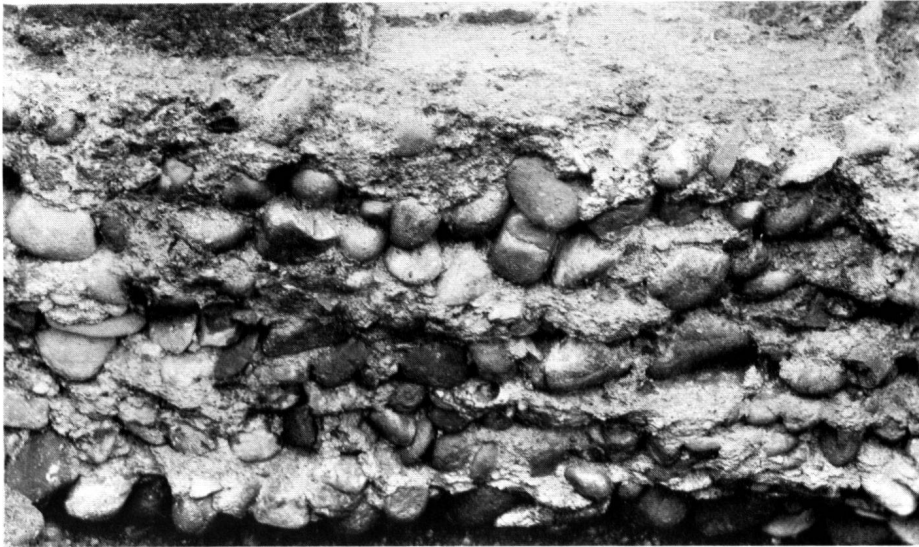
F.A.D. VINDONISSA 1937/38



1. QUERSCHNITT DURCH DEN SPITZGRABEN



2. DER SÜDLICHE FLÜGEL DES ARSENALS



1. DIE MAUERTECHNIK DER ARSENALFUNDAMENTE



2. EINER DER KLEINERN  
KASERNENANLAGEN:  
IM VORDERGRUND  
DER MANNSCHAFTS-  
TRAKT  
OBEN DAS UNTER-  
OFFIZIERSHAUS



1. EINE DER KLEINERN  
KASERNENANLAGEN:  
IM VORDERGRUND DAS  
UNTEROFFIZIERSHAUS  
OBEN DER MANNSCHAFTS-  
TRAKT



2. DIE BELEGSCHAFT EINES KASERNENSCHLAFRAUMES





Abb. 1. ART DES TOBIAS STIMMER  
Rollwerkornament. Weissgehöhte Tuschpinselzeichnung. Basel, Kupferstichkabinett,  
Inv. Bi. 390.25



Abb. 2. TOBIAS STIMMER (1539—1584)  
MALER UND MÄDCHEN VOR DER STAFFELEI  
Pinselzeichnung. Basel, Kupferstichkabinett, Inv. U. I. 38



Abb. 3. ART DES TOBIAS STIMMER  
LIEBESPAAR  
Pinselzeichnung mit Deckweiss. Teil von Abb. 1

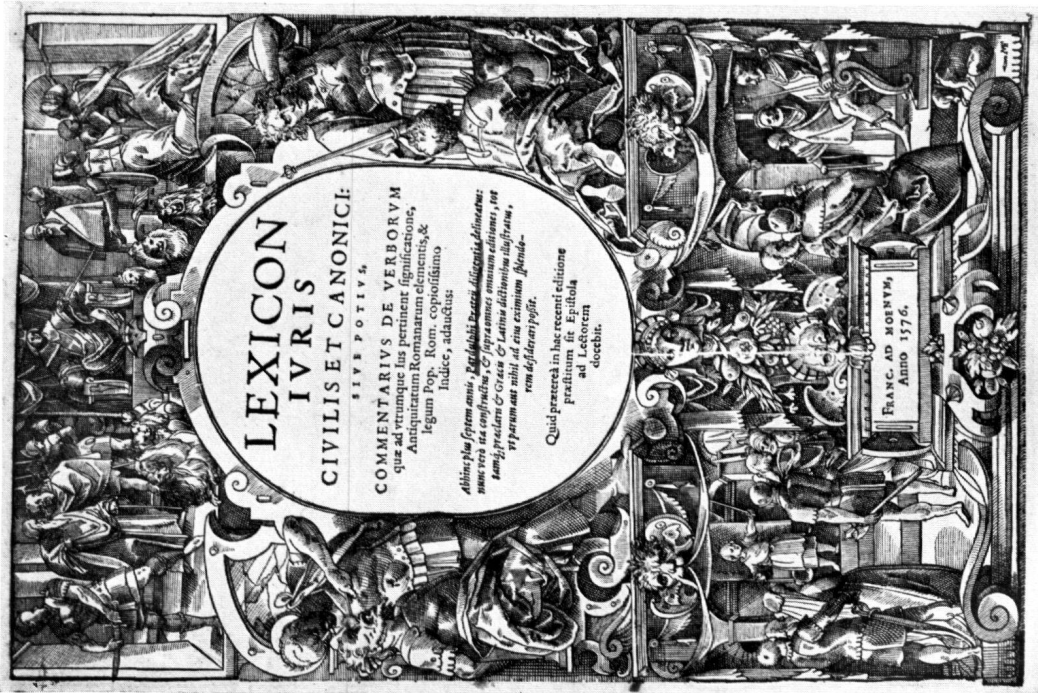


Abb. 4. TOBIAS STIMMER  
Titelseinfassung. Holzschnitt, geschnitten von Lucas Mayer,  
Frankfurt a. M., 1576



Abb. 5. TOBIAS STIMMER  
Titelseinfassung mit Christus als Weltheilend und Frobens  
Druckermarke. Holzschnitt. Basel, Froben, 1570



Abb. 1 u. 2. DER MUSEUMSPAUVILLON AN DER LANDESAUSSTELLUNG





Abb. 3 u. 4. DER MUSEUMSPAVILLON AN DER LANDESAUSSTELLUNG



Abb. 5 u. 6. DER MUSEUMSPAVILLON AN DER LANDESAUSSTELLUNG



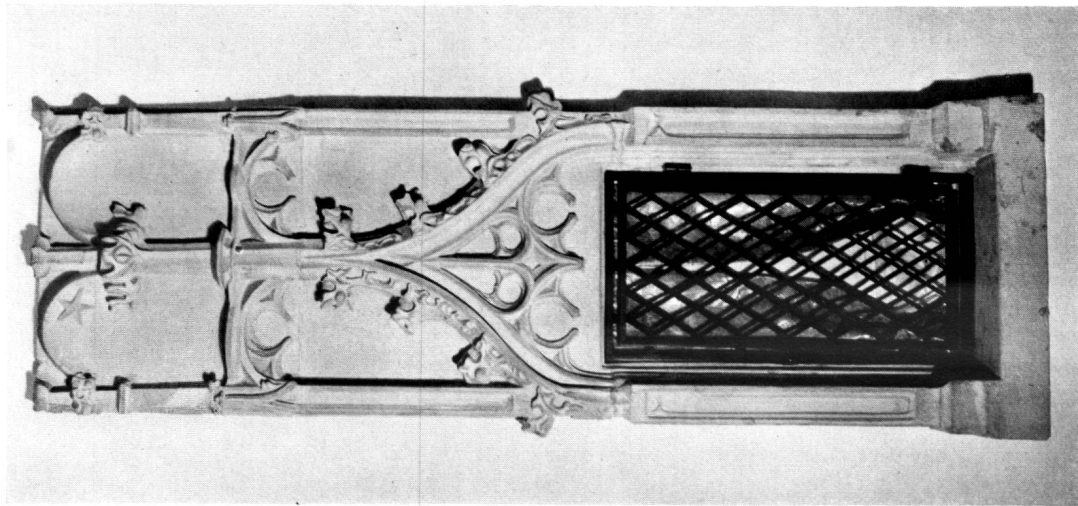


Abb. 2.  
SAKRAMENTSHÄUSCHEN IN DER MARIEN-  
KAPELLE DER PFARRKIRCHE IN BUOCHS

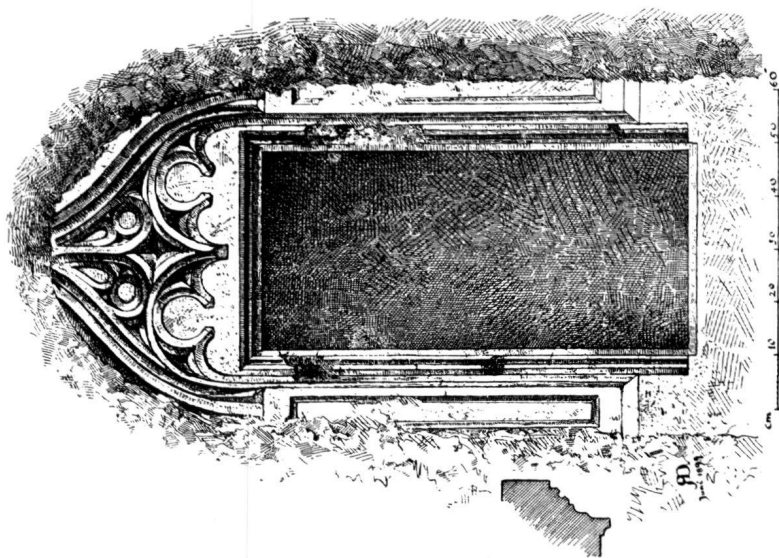


Abb. 1. DER „TRESOR“ IM HOF ZU BUOCHS  
Früherer Zustand, vor der Wiederherstellung