

Tafeln 63-74

Autor(en): [s.n.]

Objektyp: **Appendix**

Zeitschrift: **Zeitschrift für schweizerische Archäologie und Kunstgeschichte =
Revue suisse d'art et d'archéologie = Rivista svizzera d'arte e
d'archeologia = Journal of Swiss archeology and art history**

Band (Jahr): **3 (1941)**

Heft 4

PDF erstellt am: **22.07.2024**

Nutzungsbedingungen

Die ETH-Bibliothek ist Anbieterin der digitalisierten Zeitschriften. Sie besitzt keine Urheberrechte an den Inhalten der Zeitschriften. Die Rechte liegen in der Regel bei den Herausgebern.

Die auf der Plattform e-periodica veröffentlichten Dokumente stehen für nicht-kommerzielle Zwecke in Lehre und Forschung sowie für die private Nutzung frei zur Verfügung. Einzelne Dateien oder Ausdrucke aus diesem Angebot können zusammen mit diesen Nutzungsbedingungen und den korrekten Herkunftsbezeichnungen weitergegeben werden.

Das Veröffentlichen von Bildern in Print- und Online-Publikationen ist nur mit vorheriger Genehmigung der Rechteinhaber erlaubt. Die systematische Speicherung von Teilen des elektronischen Angebots auf anderen Servern bedarf ebenfalls des schriftlichen Einverständnisses der Rechteinhaber.

Haftungsausschluss

Alle Angaben erfolgen ohne Gewähr für Vollständigkeit oder Richtigkeit. Es wird keine Haftung übernommen für Schäden durch die Verwendung von Informationen aus diesem Online-Angebot oder durch das Fehlen von Informationen. Dies gilt auch für Inhalte Dritter, die über dieses Angebot zugänglich sind.



RIVA SAN VITALE, BAPTISTERIUM. WESTFASSADE

Phot. Rüedi, Lugano



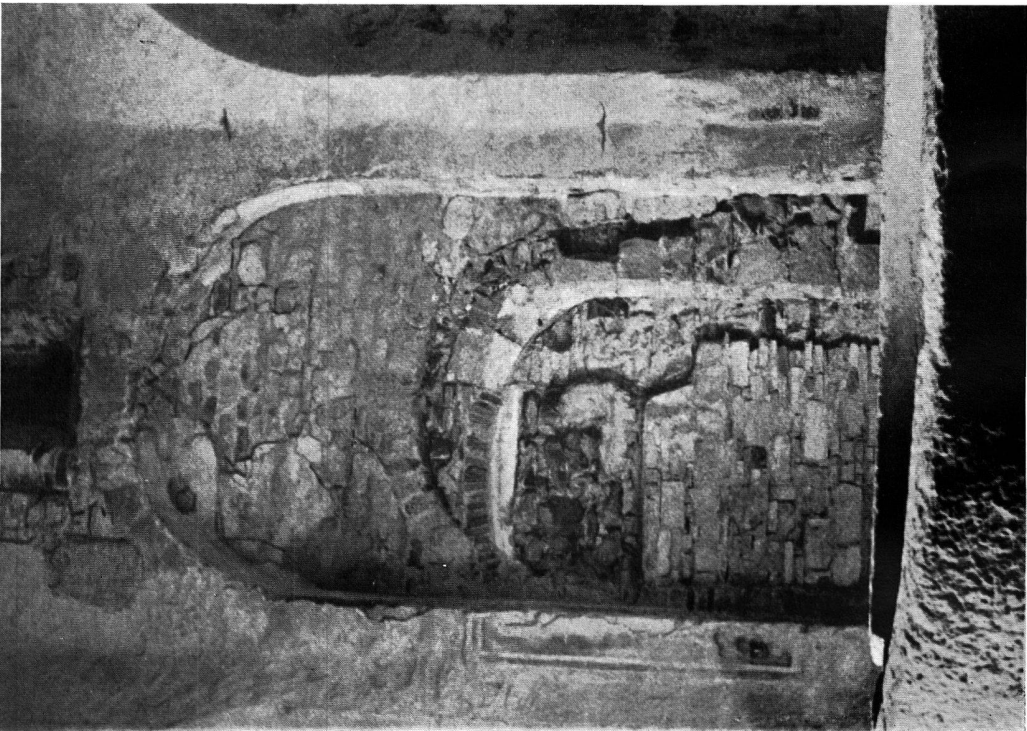
Phot. Rüedi, Lugano

RIVA SAN VITALE, BAPTISTERIUM. INNERES GEGEN SÜD-OSTEN



Phot. Rüedi, Lugano

RIVA SAN VITALE, BAPTISTERIUM. INNERES GEGEN SÜD-OSTEN



Phot. S. Steinmann

a



Phot. D. Sesti, Riva San Vitale

b

RIVA SAN VITALE, BAPTISTERIUM

a. Inneres, nördliche Achsenseite b. Konsolen



Phot. S. Steinmann

a. Malereien der südöstlichen Konche

RIVA SAN VITALE, BAPTISTERIUM. WANDMALEREIEN



Phot. S. Steinmann

b. Engel der nordöstlichen Konche

RIVA SAN VITALE, BAPTISTERIUM. WANDMALEREIEN



Phot. Archiv für hist. Kunstdenkmäler

a. Apsis mit südlich daran angrenzendem Winkel



Phot. Archiv für hist. Kunstdenkmäler

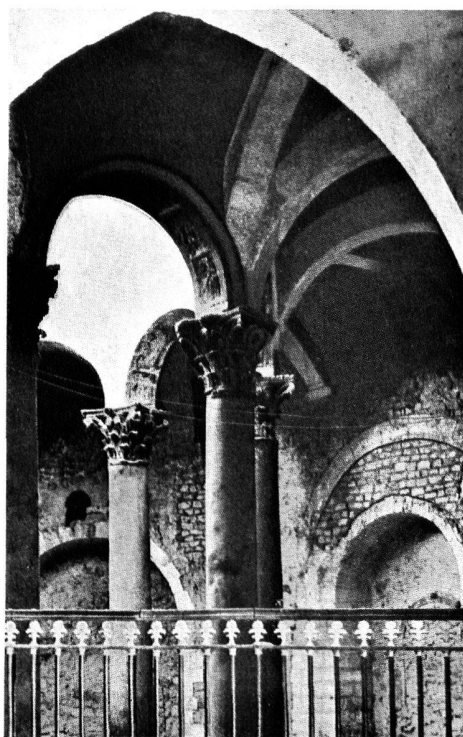
b. Türschwelle innerhalb der südlichen Umgangsmauer, von der Sakristei aus gesehen

RIVA SAN VITALE, BAPTISTERIUM. DETAILS



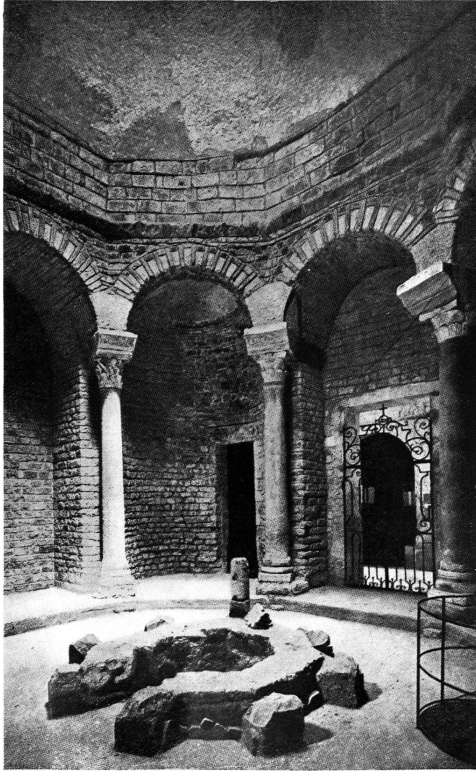
Nach Diapositiv der Eidg. Techn. Hochschule, Zürich

a. KALAT SEMAN. BAPTISTERIUM

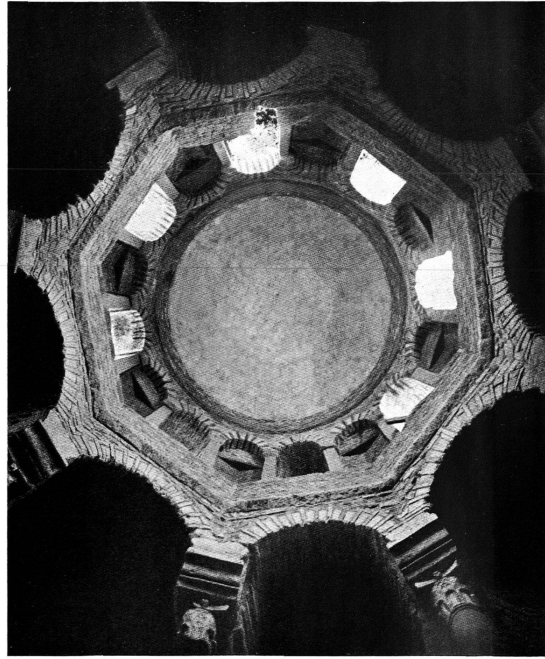


b. AIX-EN-PROVENCE, BAPTISTERIUM

Nach Congrès Archéologique de France 1932



a



b

FRÉJUS, BAPTISTERIUM

a. Inneres b. Kuppel

Nach Congrès Archéologique de France 1932



Abb. 1. SCHÖPFKELLE VON AUGST

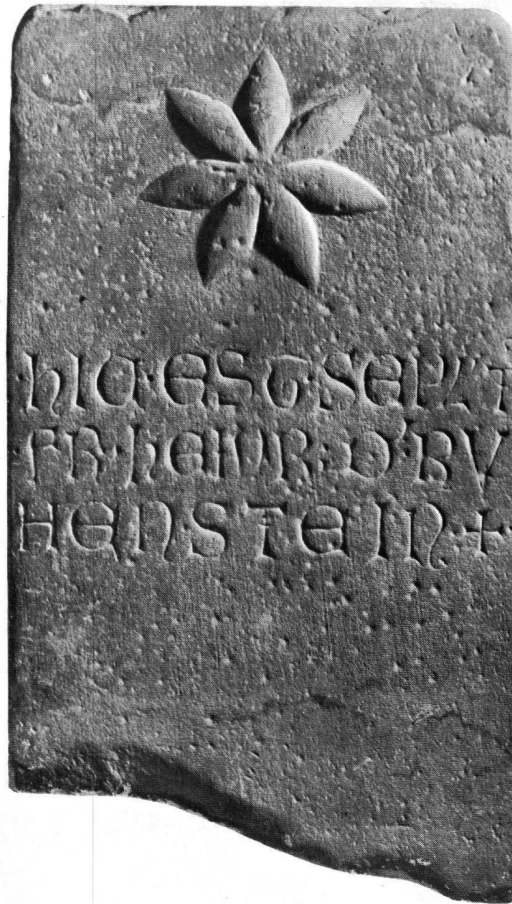


Abb. 2. Seitliche Ansicht



OMPHALOSBRUCHSTÜCK
VON AUGST

Abb. 3. Ansicht von unten



Phot. Wolf-Bender,
Zürich

Abb. 1. GRABPLATTE DES HEINRICH VON RUCHENSTEIN, NACH 1262
Zürich, Predigerkirche



Abb. 2. DIE GRABPLATTE ALS TÜRSTURZ
Zürich, Predigerkirche



a



b

RUEGGISBERG, KLUNIAZENSER KIRCHE

a. Die freigelegte Ostmauer des Querhauses

b. Die ausgegrabenen Apsiden, von S gesehen. Vgl. Nachrichten S.249



LOSTALLO, PFARRKIRCHE S. GIORGIO
Nach der Renovation von 1939-41

Vgl. Nachrichten S. 250