

Tafeln 21-38

Autor(en): [s.n.]

Objekttyp: **Appendix**

Zeitschrift: **Zeitschrift für schweizerische Archäologie und Kunstgeschichte =
Revue suisse d'art et d'archéologie = Rivista svizzera d'arte e
d'archeologia = Journal of Swiss archeology and art history**

Band (Jahr): **8 (1946)**

Heft 2

PDF erstellt am: **22.07.2024**

Nutzungsbedingungen

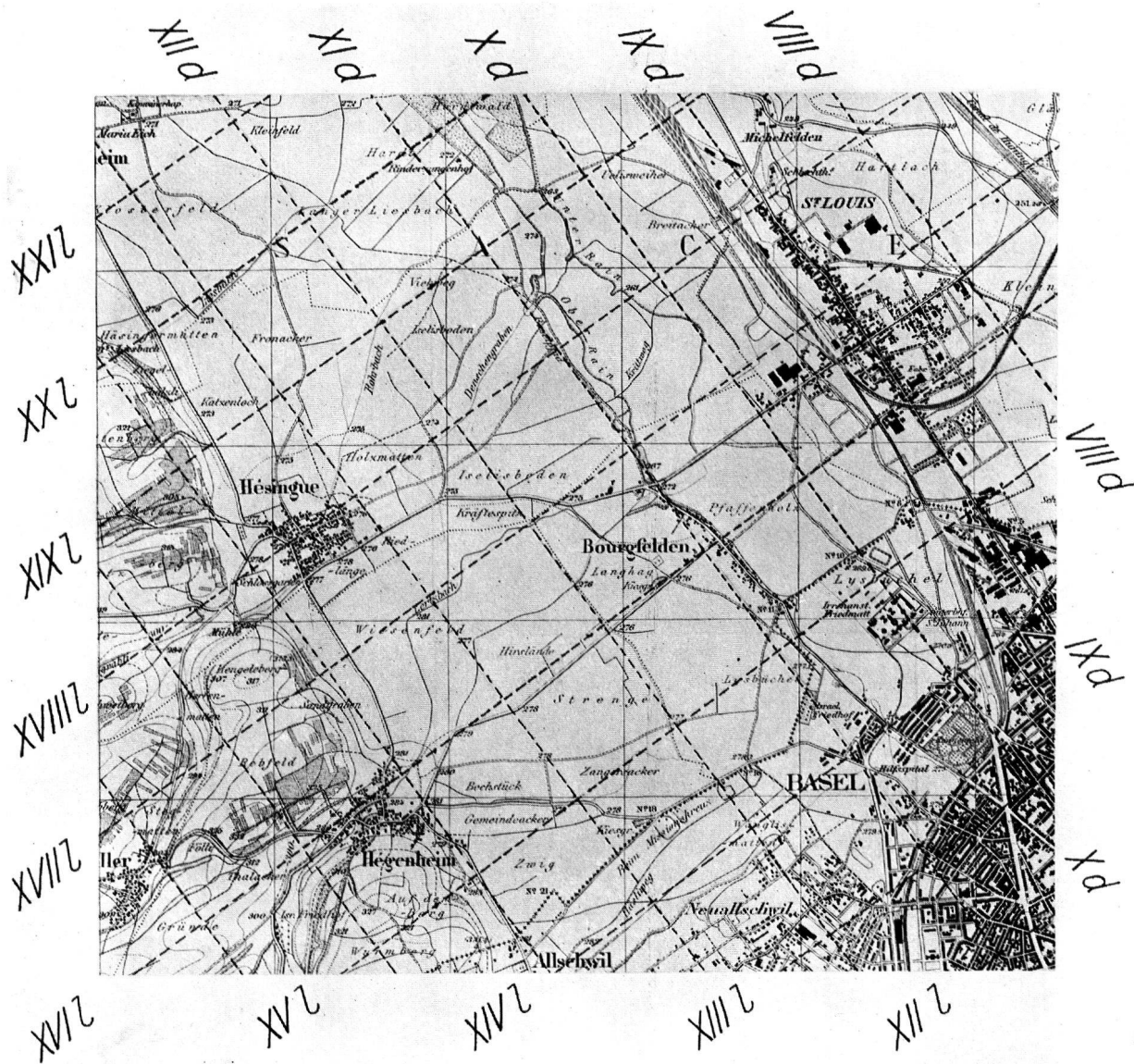
Die ETH-Bibliothek ist Anbieterin der digitalisierten Zeitschriften. Sie besitzt keine Urheberrechte an den Inhalten der Zeitschriften. Die Rechte liegen in der Regel bei den Herausgebern.

Die auf der Plattform e-periodica veröffentlichten Dokumente stehen für nicht-kommerzielle Zwecke in Lehre und Forschung sowie für die private Nutzung frei zur Verfügung. Einzelne Dateien oder Ausdrucke aus diesem Angebot können zusammen mit diesen Nutzungsbedingungen und den korrekten Herkunftsbezeichnungen weitergegeben werden.

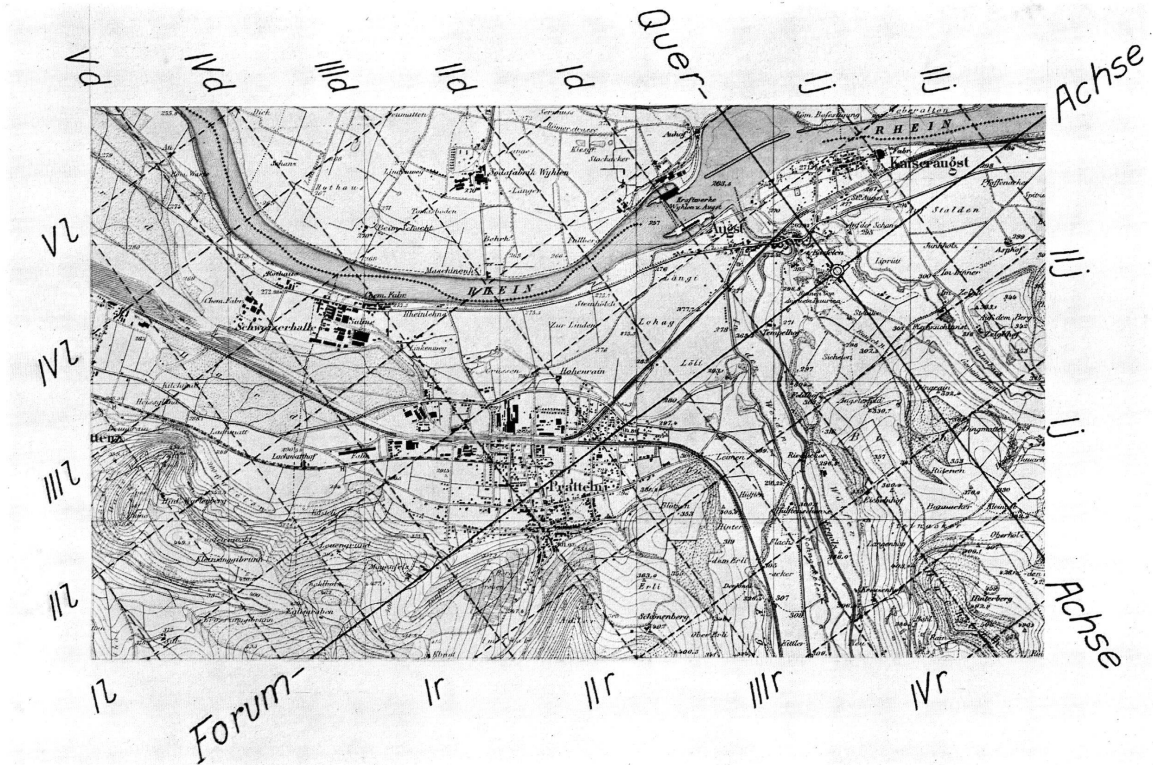
Das Veröffentlichen von Bildern in Print- und Online-Publikationen ist nur mit vorheriger Genehmigung der Rechteinhaber erlaubt. Die systematische Speicherung von Teilen des elektronischen Angebots auf anderen Servern bedarf ebenfalls des schriftlichen Einverständnisses der Rechteinhaber.

Haftungsausschluss

Alle Angaben erfolgen ohne Gewähr für Vollständigkeit oder Richtigkeit. Es wird keine Haftung übernommen für Schäden durch die Verwendung von Informationen aus diesem Online-Angebot oder durch das Fehlen von Informationen. Dies gilt auch für Inhalte Dritter, die über dieses Angebot zugänglich sind.



Plan I: Das Gebiet nordwestlich von Basel mit dem Centuriennetz des vermuteten römischen Vermessungsplanes, (X d = 10 Centurien diesseits der Querachse, XII I = 12 Centurien links der Forumachse)



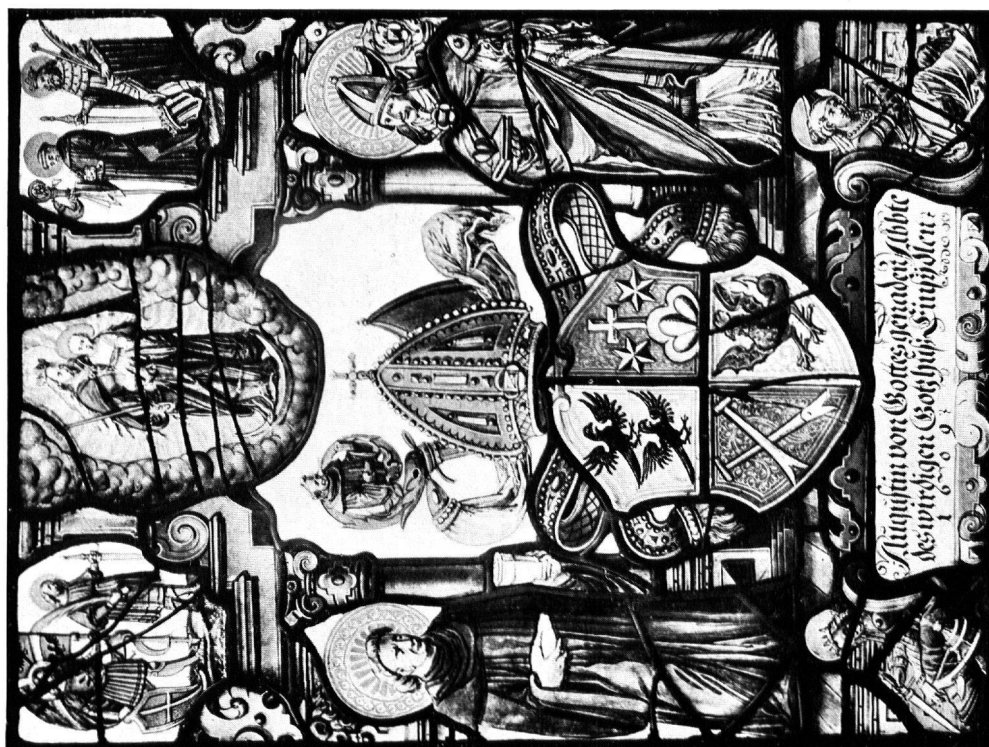
Plan II. Das Gebiet zwischen Augst und Muttenz mit dem römischen Centuriennetz (zu beachten ist, daß der Weg vom Rothaus nach Muttenz vor der Anlage des Rangierbahnhofes gestreckter verlief)
(r = rechts und l = links der Forumachse, d = diesseits und j = jenseits der Querachse)



Phot. SLM

WOLFGANG BRENY

Abb. 1. Stadtscheibe von Rapperswil, 1609
Signiert WB – Rapperswil, Rathaus



Phot. SLM

WOLFGANG BRENY (zugeschrieben)

Abb. 2. Wappenscheibe Abt Augustin von Einsiedeln, 1609
Unsigniert – Ehemals Schloß Horn



Phot. SLM

HANS HEINRICH SCHNYDER

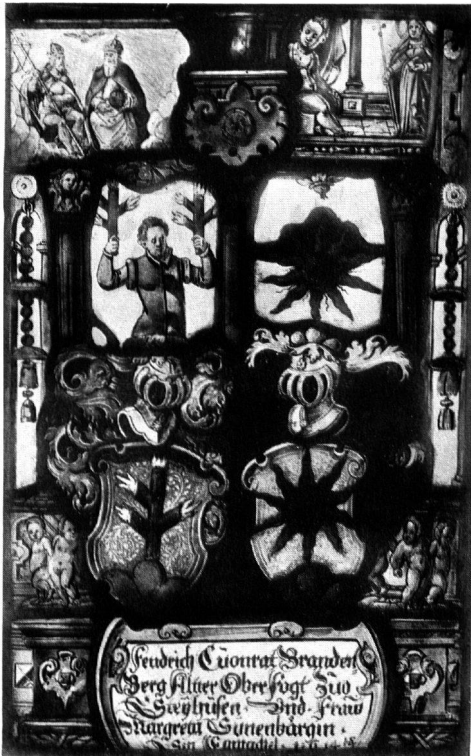
Abb. 3. Stadtscheibe von Rapperswil, 1613
Signiert HS - Rapperswil, Rathaus



Phot. SLM

BALTHASAR WETZSTEIN

Abb. 4. Wappenscheibe Ludwig Bühler, 1618
Signiert BW - Rapperswil, Rathaus



Phot. SLM

HANS HEINRICH SCHNYDER
Abb. 5. Wappenscheibe Brandenburg-Sonnenberg. 1614



Phot. SLM

BALTHASAR WETZSTEIN
(zugeschrieben)
Abb. 6. Stadtscheibe von Rapperswil. 1614



n. Phot. im Archiv f. SKG., Basel

JOSUA KLÄN
Abb. 7. Wappenscheibe Domeisen. 1628



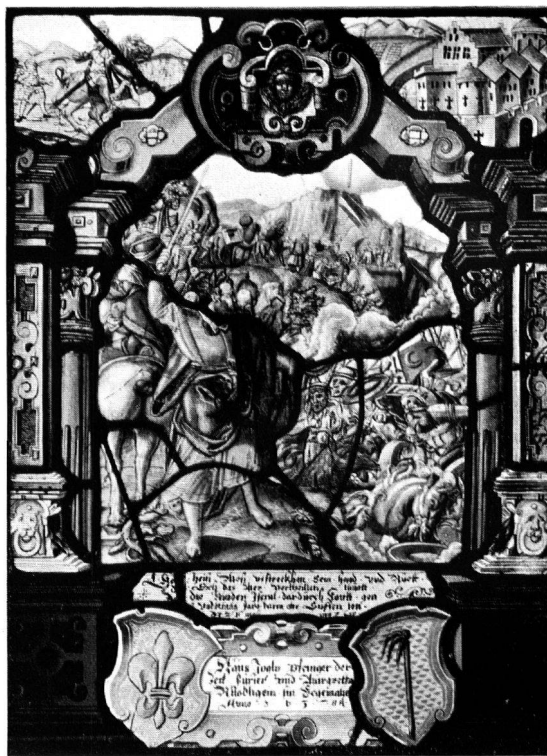
n. Phot. im SLM

JOSUA KLÄN (zugeschrieben)
Abb. 8. Wappenscheibe Zimmermann. 1632



n. Phot. im Archiv f.SKG., Basel

JOHANN JAKOB ROTENFLUH
Abb. 9. Bilscheibe Domeisen, 161 ?



Phot. SLM

SILVESTER RÜSSI
Abb. 10. Scheibe Pfenninger-Rüdlinger, 1637



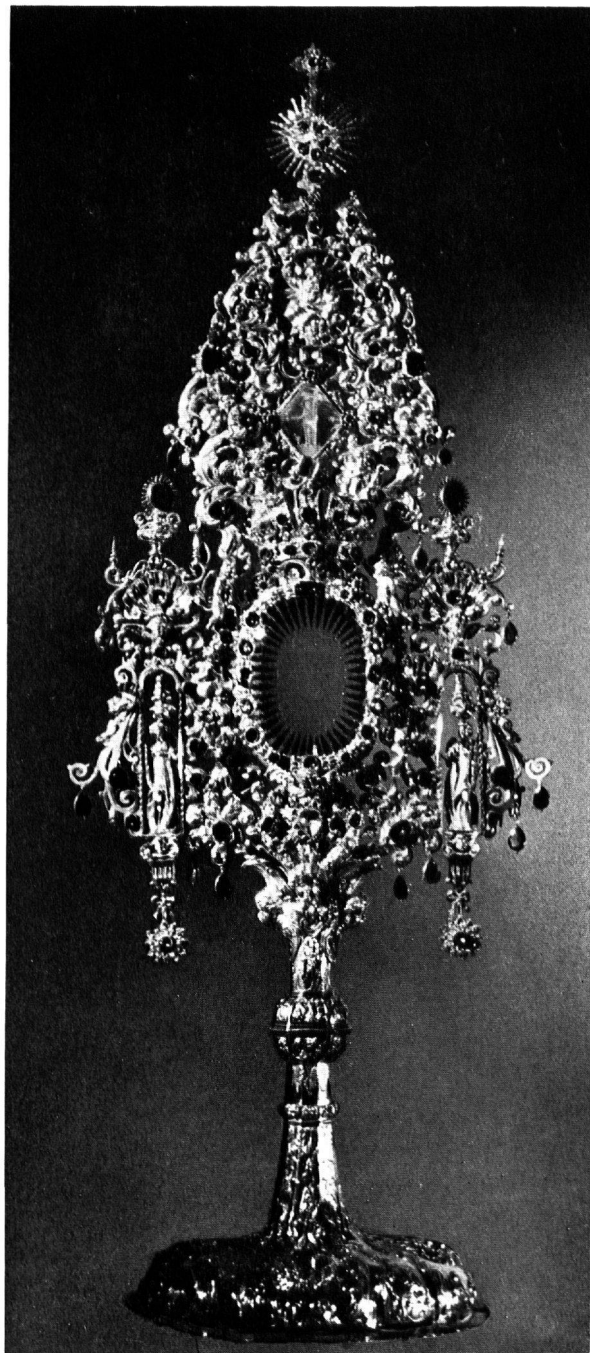
n. Phot. im SLM

WOLFGANG SPENGLER
Abb. 11. Scheibe des Kapitels der March, 1667



Phot. SLM

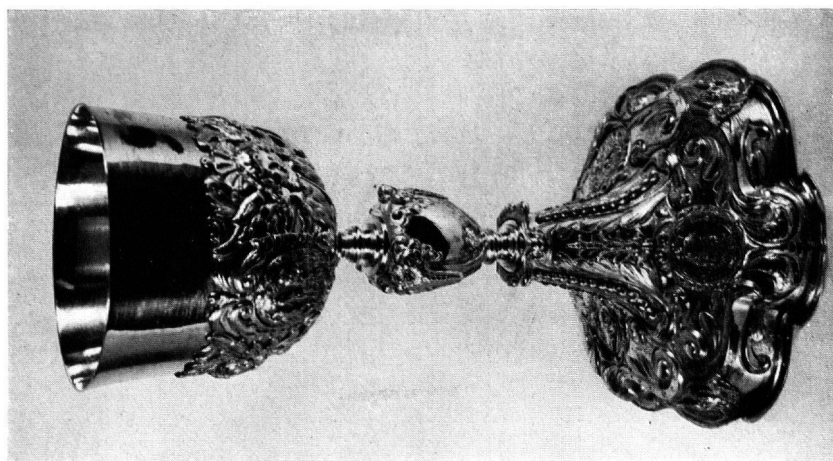
HANS WEISS, WEESEN (zugeschrieben)
Abb. 12. Figurenscheibe Müller. 1588



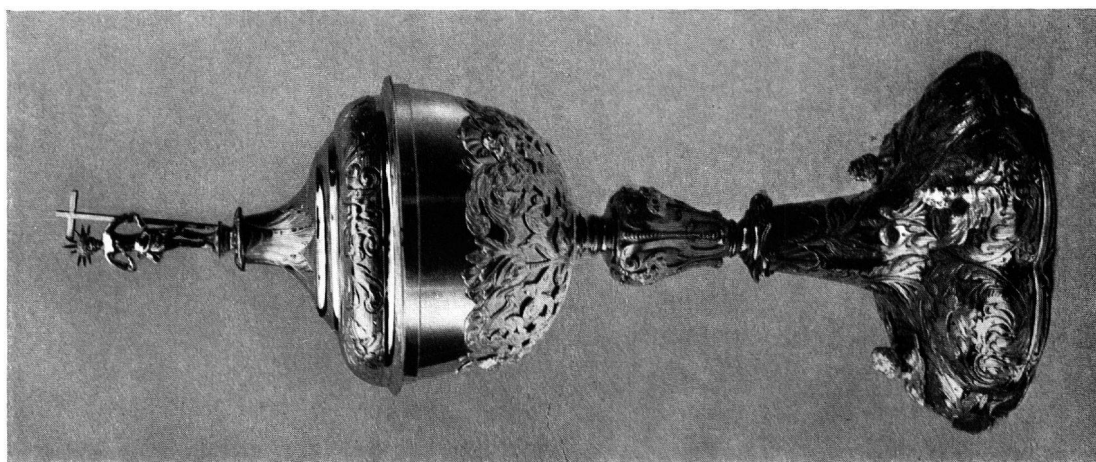
Phot. Walter Läubli, Zürich

Abb. 1. Silbervergoldete Monstranz
Stift Einsiedeln

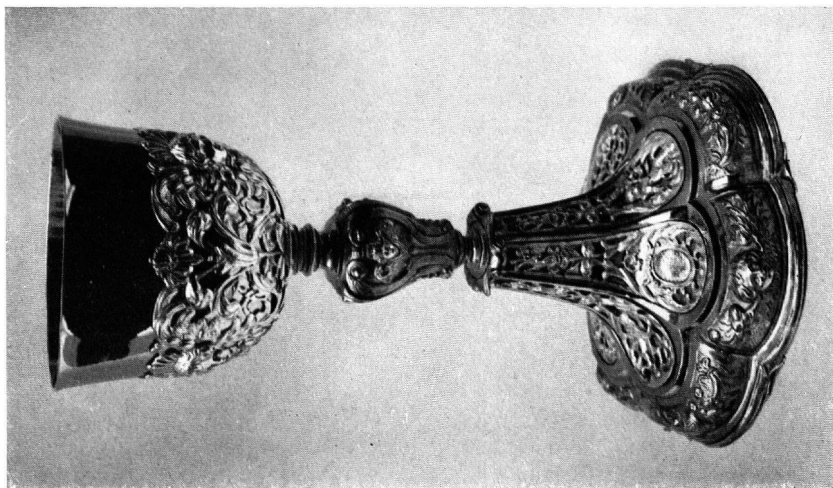
JOHANN CASPAR DIETRICH, RAPPERSWIL



Phot. H. Schmidt, Ragaz
Abb. 2. Kelch gestiftet von Schultheiß
Joh. Peter Dietrich, Rapperswil
Rapperswil, Pfarrkirche



Phot. H. Schmidt, Ragaz
Abb. 4. Ciborium. Weesen, Pfarrkirche



Phot. H. Schmidt, Ragaz
Abb. 3. Kelch, gestiftet 1669
Würmsbach, Kloster

JOHANN CASPAR DIETRICH, RAPPERSWIL



Phot. SLM

Abb. 5. St. Leontius aus Rheinau, 1674
Zürich, Schweiz. Landesmuseum



Phot. SLM

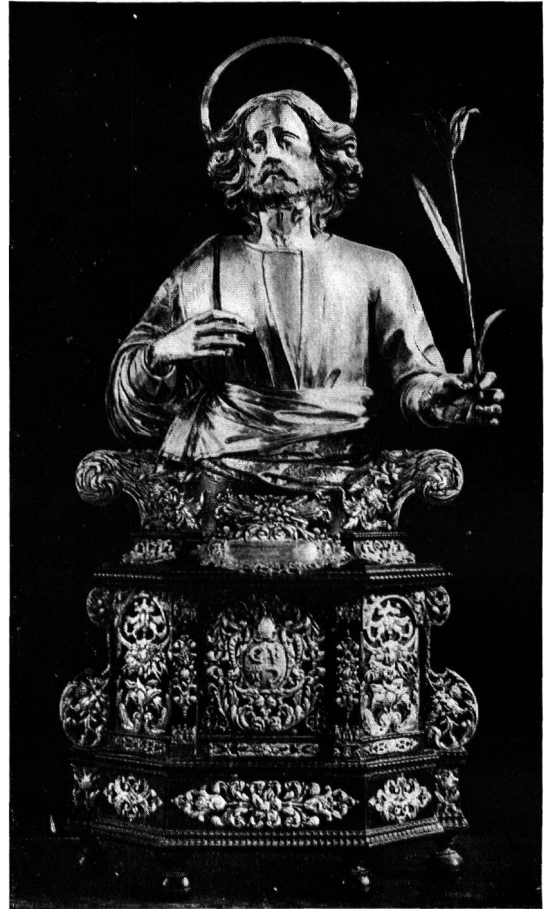
Abb. 6. St. Basilus aus Rheinau, 1674
Zürich, Schweiz. Landesmuseum

JOHANN CASPAR DIETRICH, RAPPERSWIL



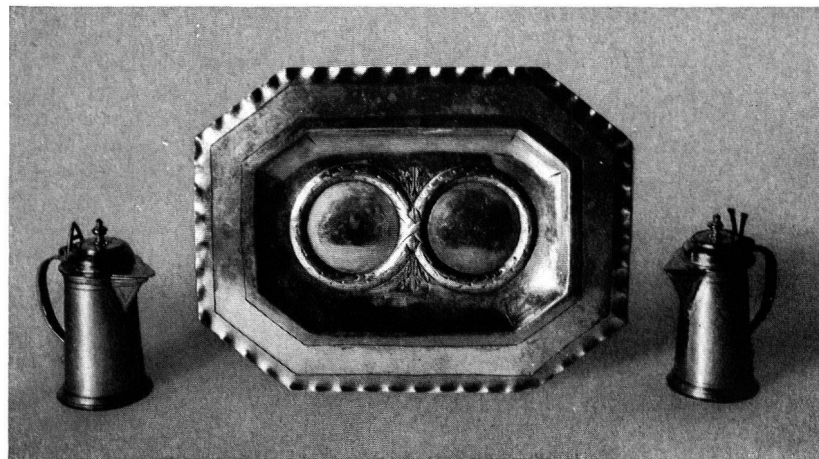
Phot. Kant. Hochbauamt, Zürich

Abb. 7. Silberbüste der Maria
Rheinau, Kirchenschatz



Phot. Kant. Hochbauamt, Zürich

Abb. 8. Silberbüste des hl. Josef
Rheinau, Kirchenschatz



Phot. H. Schmidt, Ragaz

Abb. 9. Meßkännchen und Platte. Pfarrkirche Uznach
JOHANN CASPAR DIETRICH, RAPPERSWIL



Abb. 10. Silberstatuette der Maria
Lachen (Schwyz), Pfarrkirche

Phot. SLM



Abb. 11. Silberstatuette des hl. Josef
Lachen (Schwyz), Pfarrkirche

Phot. SLM

JOHANN CASPAR DIETRICH, RAPPERSWIL



Phot. H. Schmidt, Ragaz

Abb. 12. Silberpokal. Rapperswil, Rathaus



Phot. J. Kessler, St. Gallen

Abb. 13. Silberner Humpen. St. Gallen, Hist. Museum

JOHANN CASPAR DIETRICH, RAPPERSWIL



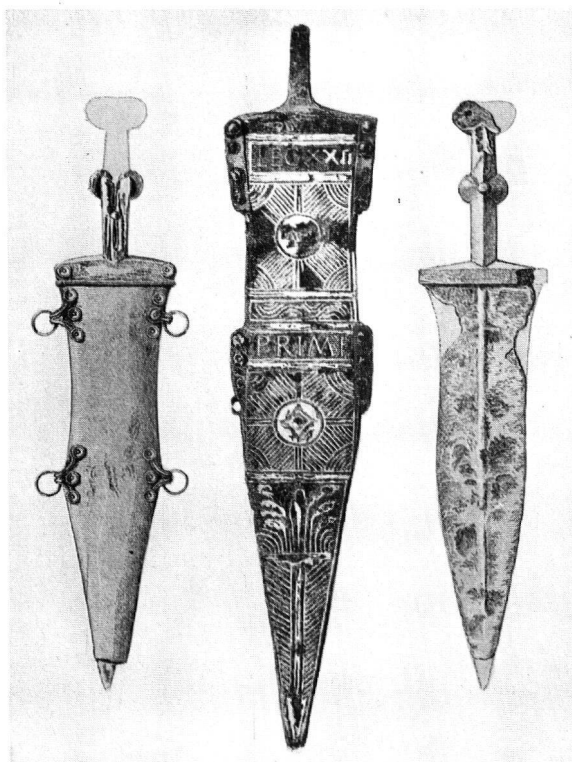
CASPAR KAUTER
Wappenscheibe Ulrich Staiger, St.Gallen, 1596



1



2



3

Abb. 1. Fragment einer eisernen Dolchscheide mit Silbertauschierung und Silbernieten. – Kant. Altertumssammlung Aarau – Phot. Harry von Kovats. Baden

Abb. 2. Rekonstruktion des in Abb. 1 wiedergegebenen Fragmentes einer Dolchscheide – Zeichnung von W. Drack

Abb. 3. Dolch und Dolchscheiden, nach «Altertümer unserer heidnischen Vorzeit», Band IV, Taf. 11.

Mitte und links: Gefunden im Rhein bei Mainz; rechts: gefunden in Nordendorf



Abb. 1. Hans Holbein d. J. Scheibenriß mit dem Wilden Mann.
1528-1532. (London, Britisches Museum)

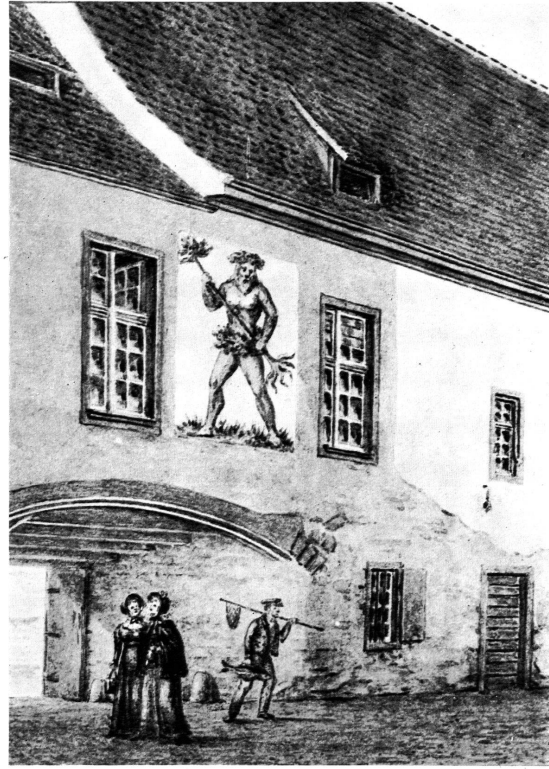


Abb. 2. Wilder Mann, Malerei am Gesellschaftshause zur Hären in
Kleinbasel. Ausschnitt aus einem Aquarell von J.J. Neustück 1856
(Basel, Staatsarchiv)



1. CROGLIO, ORATORIO DI SAN BARTOLOMMEO
(Nachrichten S. 121)



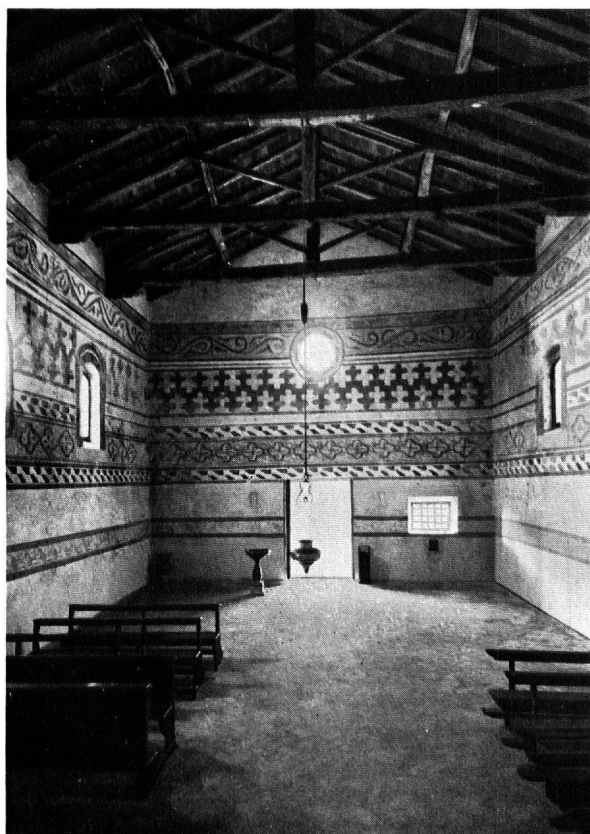
2. LE CHABLE, KALVARIENBERG
(Nachrichten S. 122)



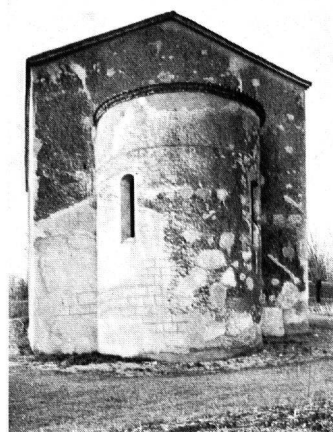
3. «MONSTRANZ»
von Beat Bodenmüller, vgl. S. 108



1. Interno, coro



2. Interno, nave

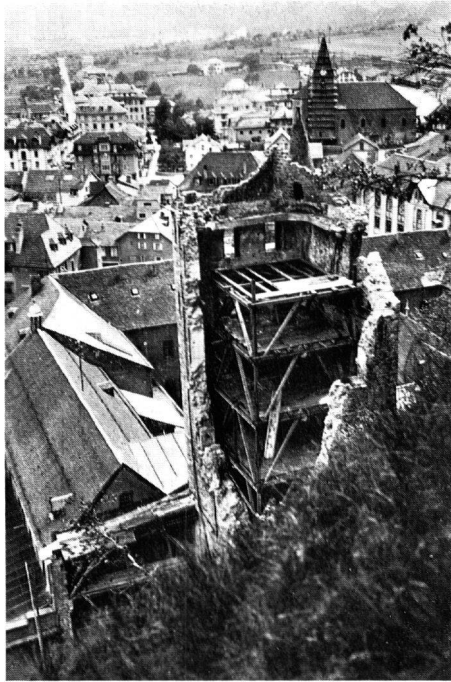


3. Esterno, lato orientale

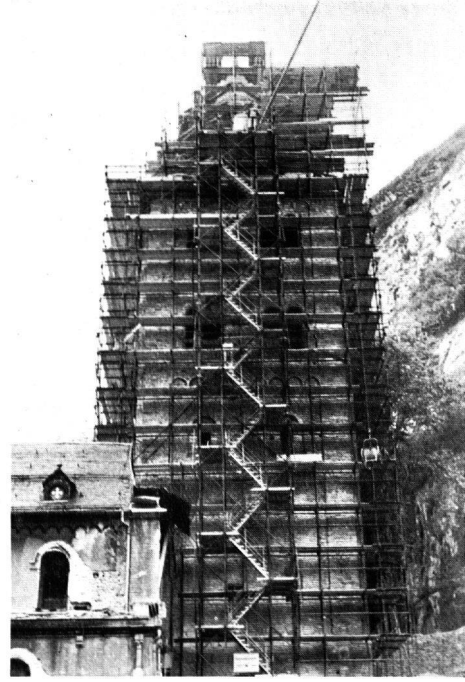


4. Esterno, lato meridionale

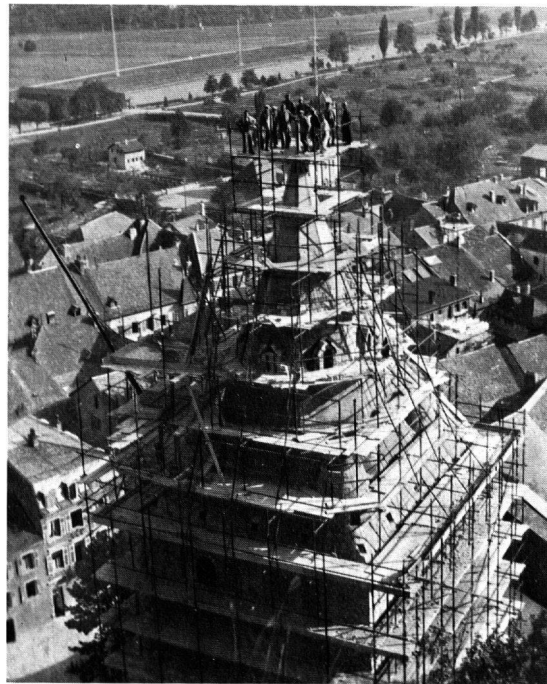
CASTEL SAN PIETRO, CHIESA DI S. PIETRO DOPO IL RISTAURO
(Nachrichten S. 121)



1. Turm, Nordostseite von oben
Frühjahr 1946



2. Turm, Ostseite nach dem Wiederaufbau
Herbst 1946



3. Helm, Nordwestseite
Herbst 1946

ST. MAURICE, ABTEIKIRCHE
(Nachrichten S. 123)