

# Verdunkelungs-Aufnahme

Autor(en): **Naef, Ernest**

Objektyp: **Article**

Zeitschrift: **Protar**

Band (Jahr): **3 (1936-1937)**

Heft 9

PDF erstellt am: **22.07.2024**

Persistenter Link: <https://doi.org/10.5169/seals-362557>

## **Nutzungsbedingungen**

Die ETH-Bibliothek ist Anbieterin der digitalisierten Zeitschriften. Sie besitzt keine Urheberrechte an den Inhalten der Zeitschriften. Die Rechte liegen in der Regel bei den Herausgebern.

Die auf der Plattform e-periodica veröffentlichten Dokumente stehen für nicht-kommerzielle Zwecke in Lehre und Forschung sowie für die private Nutzung frei zur Verfügung. Einzelne Dateien oder Ausdrucke aus diesem Angebot können zusammen mit diesen Nutzungsbedingungen und den korrekten Herkunftsbezeichnungen weitergegeben werden.

Das Veröffentlichen von Bildern in Print- und Online-Publikationen ist nur mit vorheriger Genehmigung der Rechteinhaber erlaubt. Die systematische Speicherung von Teilen des elektronischen Angebots auf anderen Servern bedarf ebenfalls des schriftlichen Einverständnisses der Rechteinhaber.

## **Haftungsausschluss**

Alle Angaben erfolgen ohne Gewähr für Vollständigkeit oder Richtigkeit. Es wird keine Haftung übernommen für Schäden durch die Verwendung von Informationen aus diesem Online-Angebot oder durch das Fehlen von Informationen. Dies gilt auch für Inhalte Dritter, die über dieses Angebot zugänglich sind.

## Verdunkelungs-Aufnahmen

Die abgebildeten drei Photoreproduktionen einer schweizerischen Stadt wurden zu verschiedenen Zeiten vom gleichen Standorte aus aufgenommen.



Abb. 1 zeigt den Stadtteil bei Tagesbeleuchtung.

Abb. 2 veranschaulicht dieselbe Gegend beim Einnachten mit der normalen Strassenbeleuchtung. In Treppenhäusern, an einzelnen Fenstern und Mansarden ist bereits das Licht angedreht worden. Im Vordergrund bemerken wir ein erleuchtetes Fensterglasdach und in der Mitte des Bildes reflektiert bereits das Glasdach einer Garage. Die Strassenbeleuchtung der Hauptstrasse sowie einzelner Seitenstrassen erstrahlt hell und wirft starke Lichtreflexe auf die umliegenden Häuserfronten.

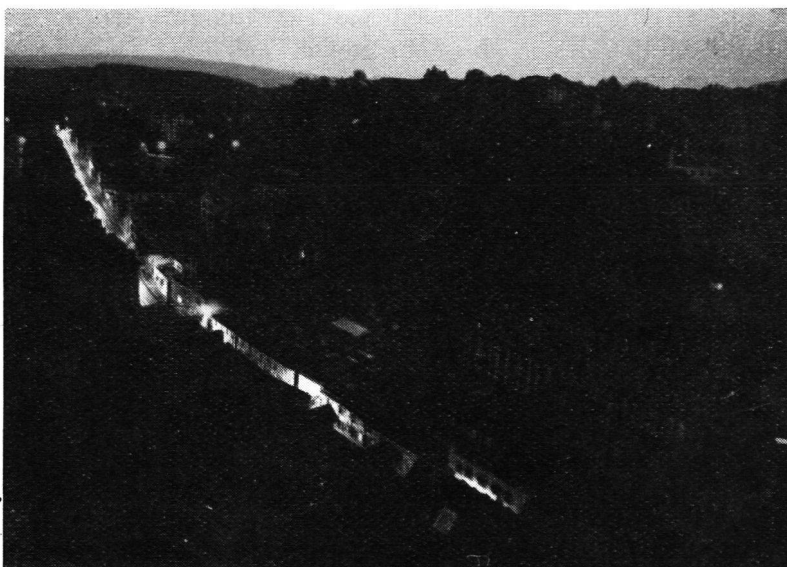


Abb. 3 ist während der Verdunkelung aufgenommen worden. Die Photozeitaufnahme zeigt nur in der Hauptstrasse einige Lichter behelfsmässig abgedunkelter Automobile und Fahrzeuge, die infolge der längern Belichtung der Photoplatte als Lichtstreifen erscheinen.

Die Gegenüberstellung dieser drei Aufnahmen ist sehr instruktiv und zeigt deutlich die Zweckmässigkeit der Verdunkelung einer Gegend.

(Photos : Gustaedt, Luzern)